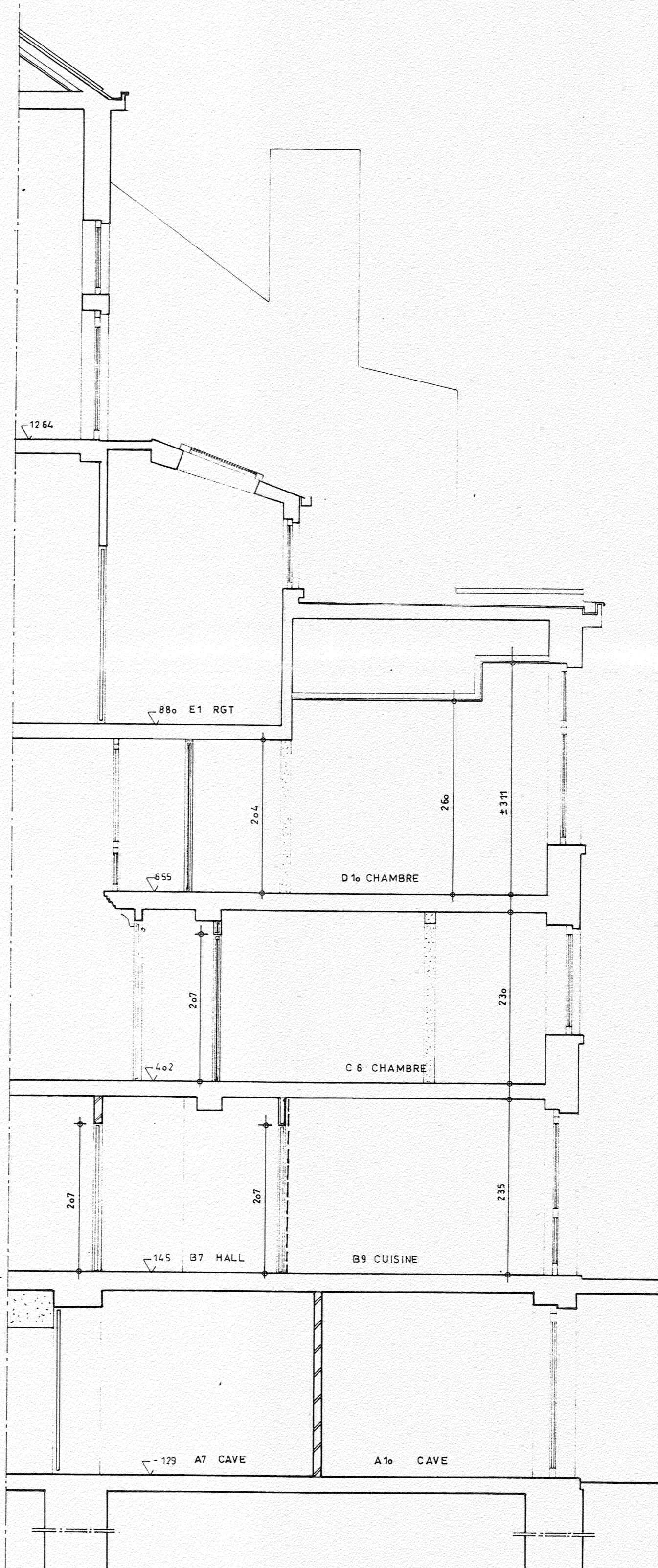
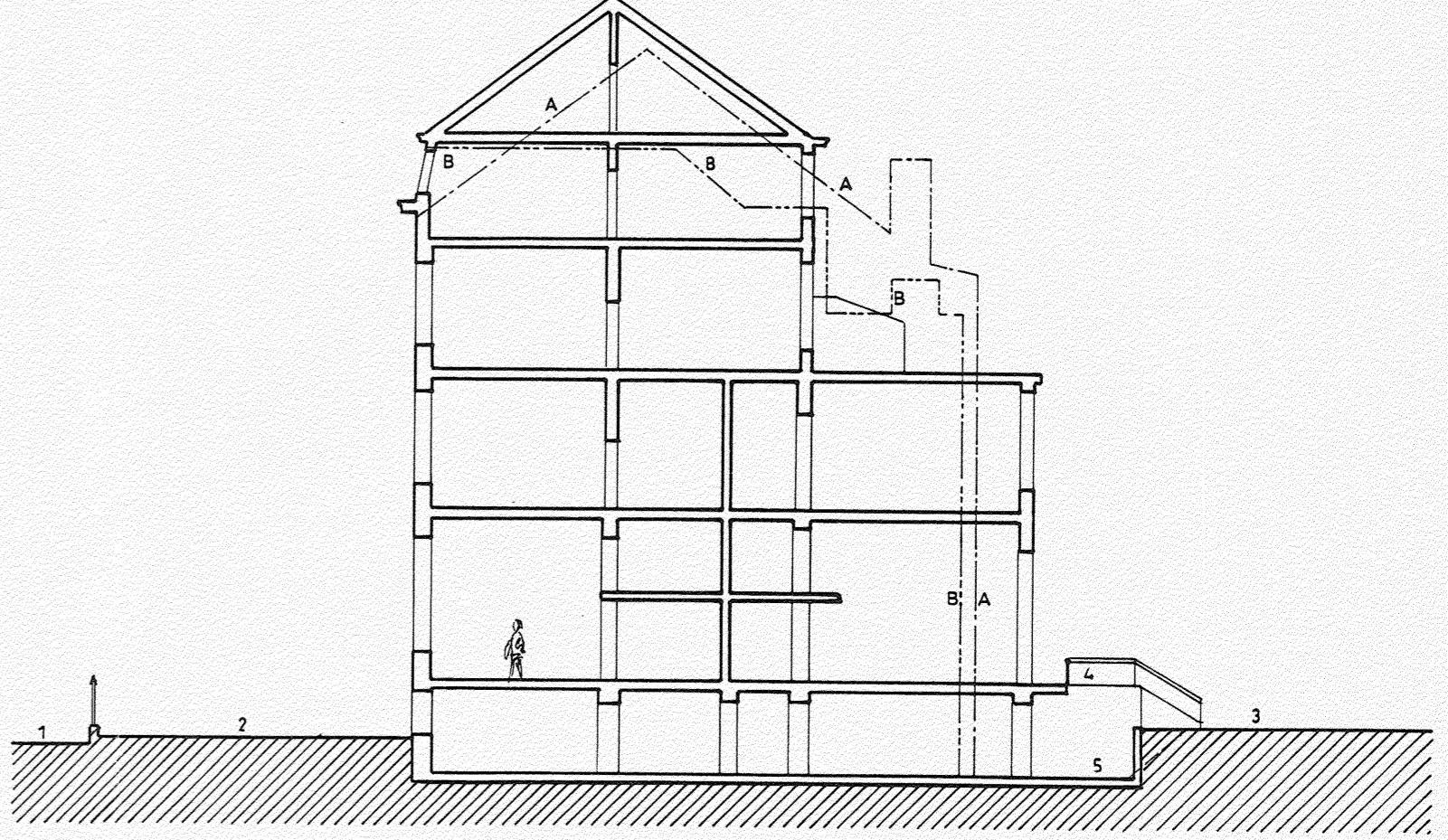


COUPE AA



COUPE BB



A Profil n° 15a  
 B Profil n° 15b  
 1 Trottoir  
 2 Zone de recul  
 3 Jardin niv. 0.20  
 4 Terrasse haute niv. 1.40  
 5 Terrasse basse niv. -1.33  
 ECH : 1/200

COMMUNE DE SCHAERBEEK

TRANSFORMATION D'UN HOTEL DE MAITRE  
 CREATION DE 5 LOGEMENTS  
 Boulevard Lambertont, 152  
 1030 Bruxelles

MAITRE DE L'OUVRAGE :  
 ASBL IRIS VZW  
 Rue du Jardin des Olives, 6  
 1000 Bruxelles

*Muyant*

ARCHITECTE :  
 Bernard Bergé  
 9 rue Guillaume Stocq  
 1050 Bruxelles  
 02/646.46.28

*B*

Le 12 octobre 1994

SITUATION PROJETEE  
 Coupes dressées à l'échelle de 2 cm/m

LEGENDE

- EXISTANT
- A DEMOLIR
- MACONNERIE
- CLOISON LEGERE

Toutes les côtes sont à vérifier in situ; le mesurage à l'échelle est prescrit

MODIFICATIONS	DOSSIER
	9050/ 2