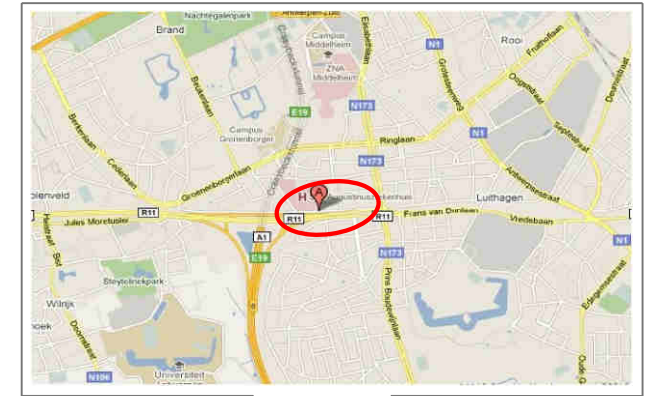
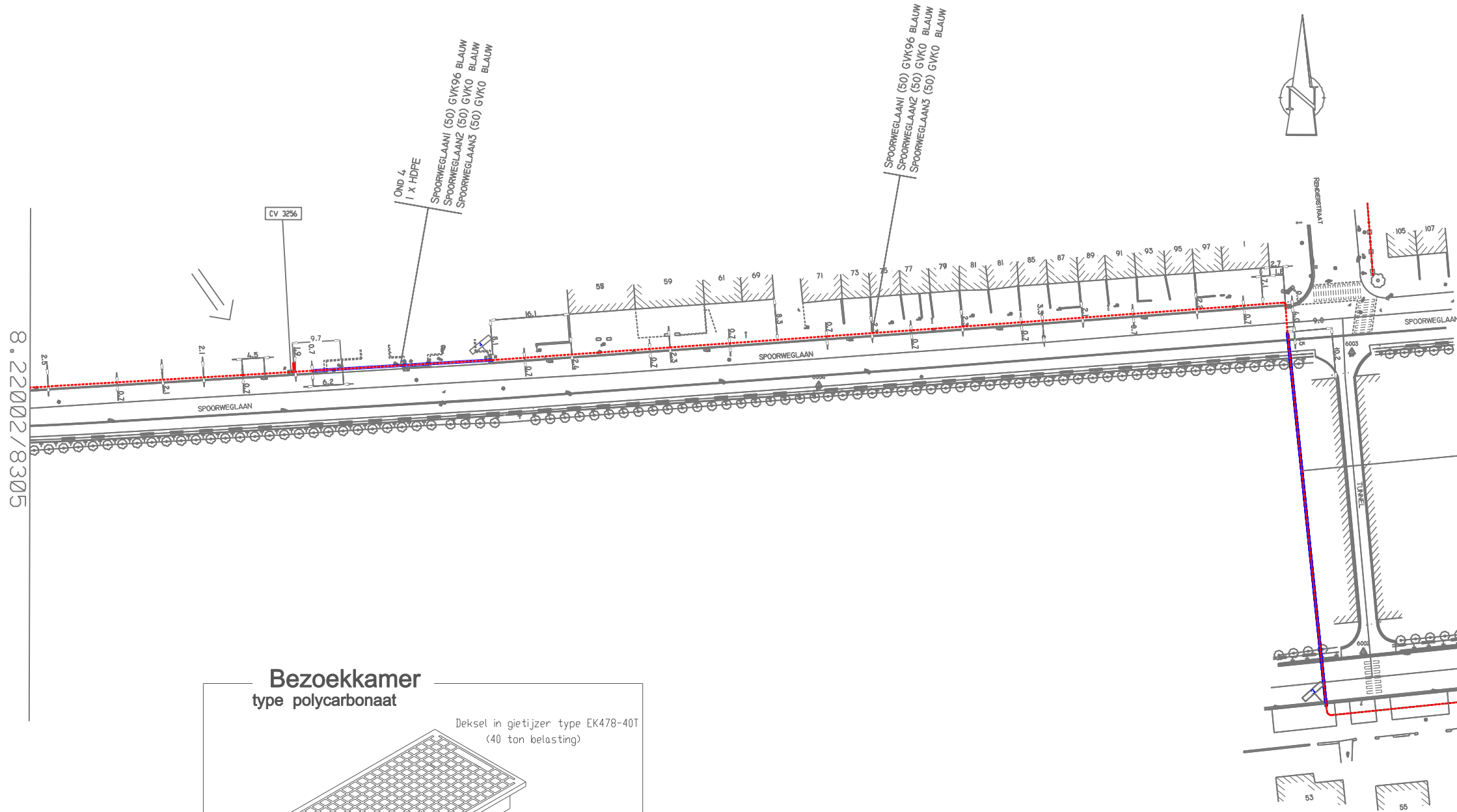


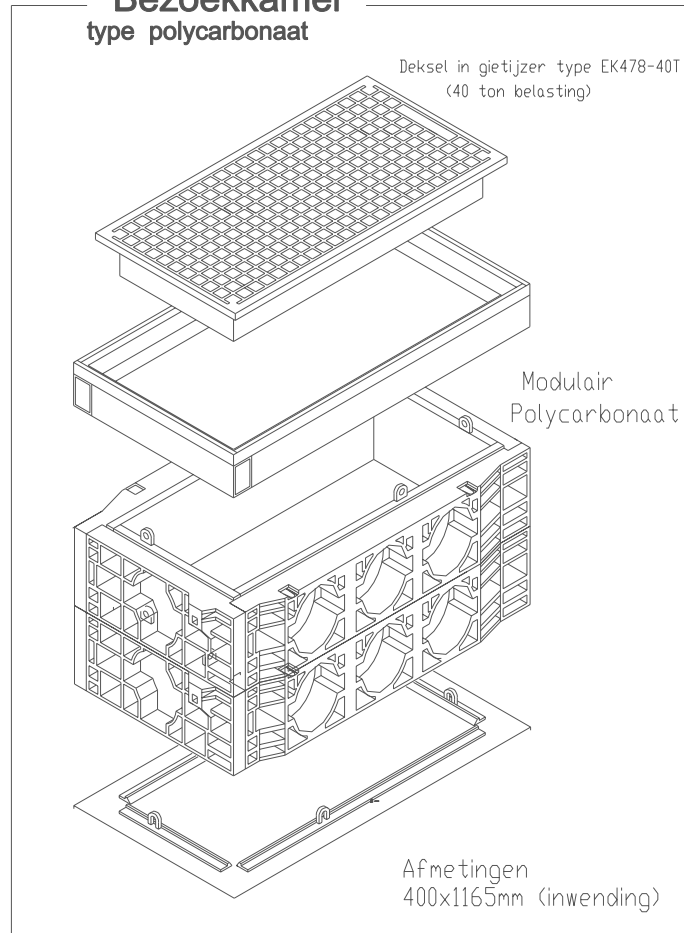
8.22002/8305



Situatieplan

8.22002/8307

Bezoekkamer type polycarbonaat



DEZE PLANNEN ZIJN ENKEL GELDIG VOOR KABELS VAN OPTISCHE VEZEL

KABEL OPTISCHE VEZEL LINK 32
 SPOORWEGLAAN - ZWALUWENLAAN
 BRUXELLES (BUDA) - ANTWERPEN (MERKSEM)

WIJZIGING	02/84/13	INITIELE VERSIE	 FLUXYS <small>WILMELAAN 41, 1050 BRUXELLES-BELGIË TEL: 0252.72.11 FAX: 0252.62.58</small>	
	GETEKEND DOOR: FLUXYS			ORDRE
	DATE: 02/84/2013	STUDIE: DE LHONEUX F.		CHAAL: 1/100 1/500
	GETEKEND: GLORIEUX B.	GOEDGEKEURD: MARTIN D.		CAD / PLAN NO. 8.22002/8306