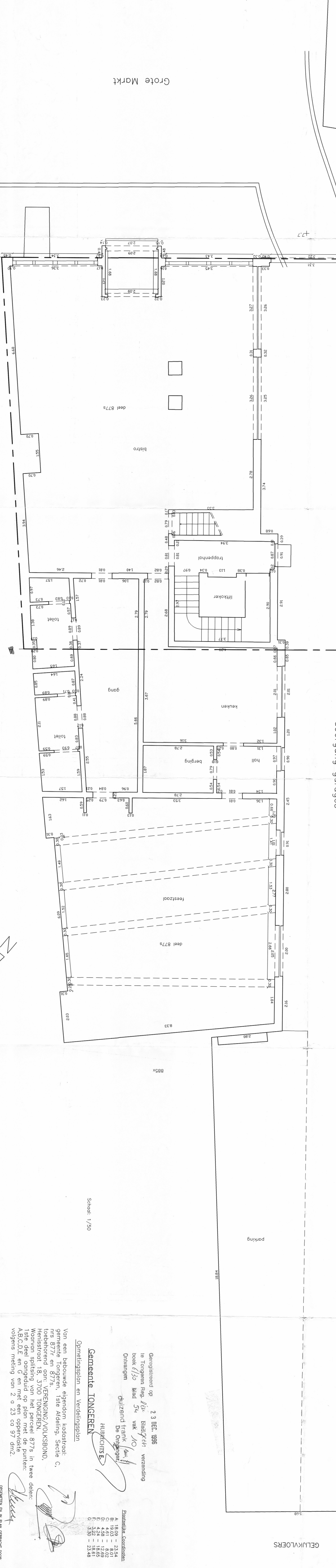


GELUKWYLOERS

Grote Markt



Schaal: 1/150

Geregistreerd op 23 DEC. 1996  
 te Tongeren Reg. *Blz.* Bladz. *verzend*  
 boek *1/30* Blad 54 vak *10/1*  
 Ontvangen *duizend frank De Ontvanger!*

**Gemeente TONGEREN**  
 HUBRECHTS  
 Opmetingsplan en Verdelingsplan

Van een bebouwde eigendom kadastraal:  
 gemeente Tongeren, 1ste Afdeling, Sectie C,  
 nrs 877r en 877s, 1ste Afdeling, Sectie C,  
 toebehorend aan: VERENIGING/VOLKSBOND,  
 Hemisstraat 18, 3700 TONGEREN.  
 Waarvan splitsing van het perceel 877's in twee delen:  
 A,B,C,D,E en G en met een oppervlakte  
 volgens meting van 2 a 23 ca 97 dm<sup>2</sup>.

OPGEMETEN EN IN PLAN GEBRACHT DOOR  
 L. DEBOOD II LANI 188  
 14 OKTOBER 1996  
 1000 BRUSSEL

Plaatselijke Coördinaten:  
 A: 19.09 - 2.34  
 B: 19.09 - 2.34  
 C: 4.61 - 8.02  
 D: 4.58 - 12.69  
 E: 3.22 - 18.51  
 G: 3.30 - 23.48



*Y. Dreyse*  
 14 OKTOBER 1996