

GEMEENTE ESSEN - 3e AFDELING - SECTIE A

LOT1 - DEEL VAN PERCEEL 319R - OPPERVLAKTE VOLGENS METING: 4.109 m²
 LOT2 - DEEL VAN PERCEEL 319R - OPPERVLAKTE VOLGENS METING: 1.817 m²

LEGENDE

NATUURLIJKE ELEMENTEN

- SLOOT
- AS GRACHT
- TALUD
- LOOPBOOM
- MAALBOOM
- BOMENRIJ LOOPBOMEN
- BOMENRIJ NAALDBOMEN
- AS HAAG

NUTSLEIDINGEN

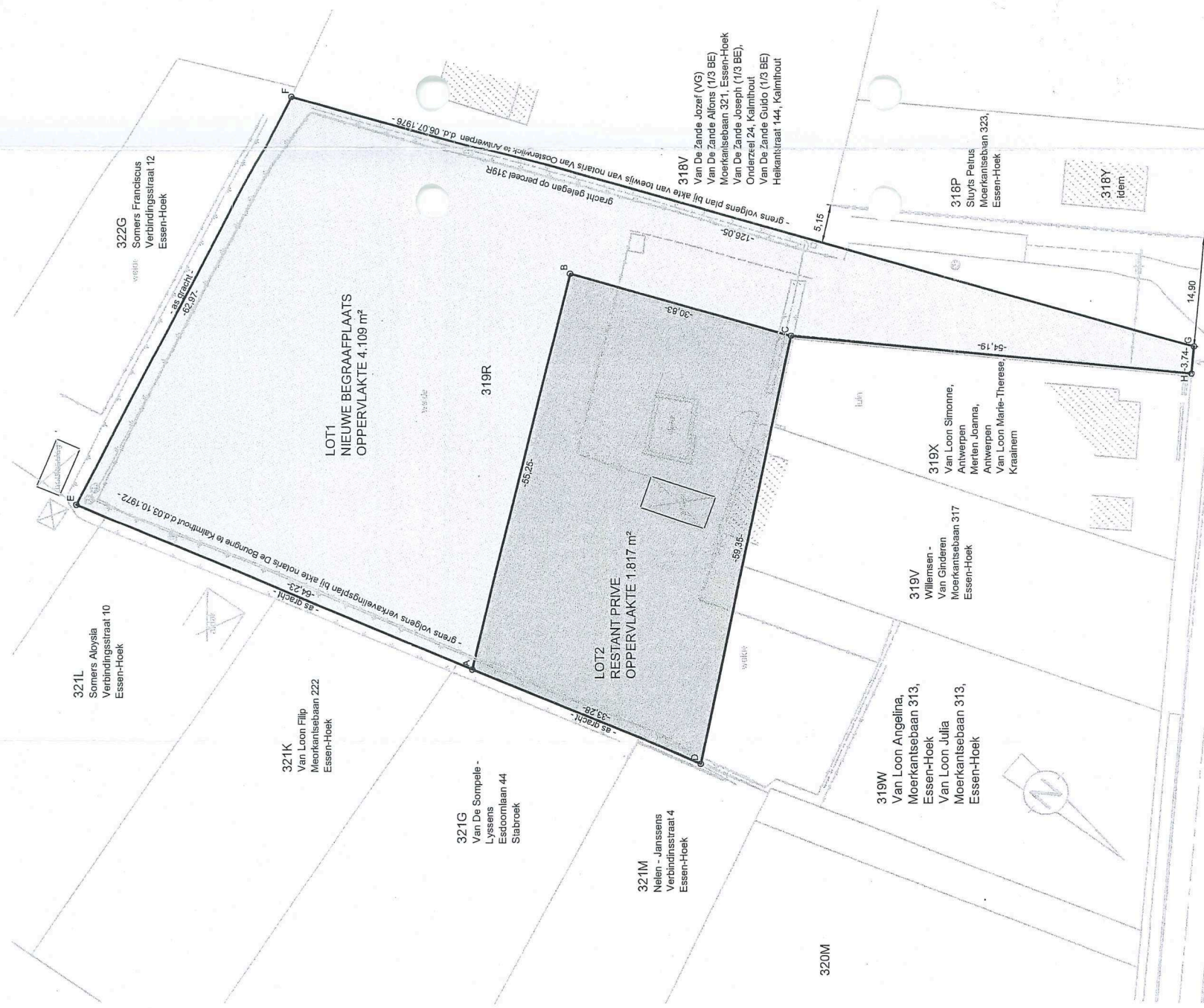
- ELEKTRICITEITSPAAL
- VERLICHTINGSPAAL
- STRAATKAP WATER
- STRAATKAP GAS
- STRAATKAP ELEKTRICITEIT
- STRAATKAP TELEDISTRIBUTIE
- HYDRANT

GEBOUWEN EN CONSTRUCTIES

- GEBOUW
- AFSLUITING DRAD
- AFSLUITING HEKKEN (hout, metaal)
- AFSLUITING BETONPLATEN
- POORT
- INRIJT GARAGE
- TOEGANG GEBOUW

GRENZEN EN MERKPALLEN

- GEMETEN PERCEELSGRENS
- KADASTRALE PERCEELSGRENS
- STATIONSPUNT VEELHOEKSMETING
- KADASTRALE NUMMER
- GRENSPUNT + VOLGNUMMER



Numer	X(n)	Y(n)
A	958.66	1099.50
B	1064.78	1086.56
C	996.26	1006.99
D	938.13	1068.84
E	973.05	1152.54
F	1029.16	1123.95
G	994.74	1002.66
H	999.01	1002.99

PROVINCIE EN ARRONDISSEMENT ANTWERPEN

GEMEENTE ESSEN

UITBREIDING BEGRAAFPLAATS ESSEN-HOEK

OPMETINGSPLAN GRONDINNEEMING

NR.1

OPGEMAAKT DOOR: IGEAN dienstverlening Doornardsstraat 60, 2160 Wommelgem

TEL: 03/350.08.11 Fax: 03/353.34.10 e-mail: ontwerp@igean.be

DOSSIER ESS311

KLASSEMENT ESS311-02 OPM1

SCHALEN 1:500

J. Van Hoydonck directeur-zaakvoerder landmeter dienstverlening

DATUM	BESCHRIJVING	GET. NAG.
25.01.2008	Opmaken plan	IVDB RW

Gekorttekend "Ne Varietur" als bijlage aan een akte verleden voor Notaris de Baigne te Kalmthout, op 15/12/2008

(Handwritten signatures and notes)