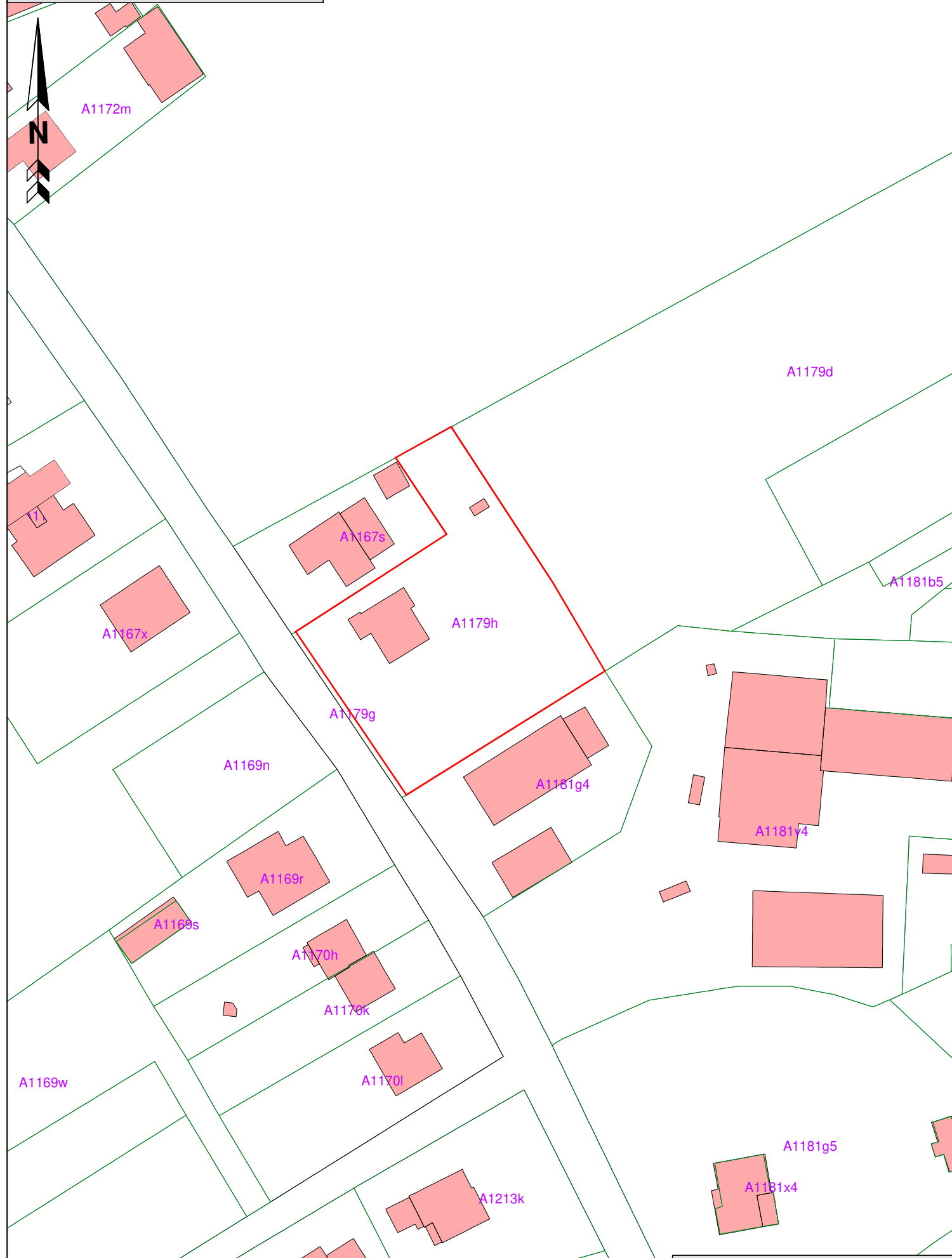


Extrait cadastral



Les données cadastrales de ce document parcellaire appartiennent exclusivement à l'Administration Générale de la Documentation patrimoniale

Echelle: 1/1000

Commune de SAINT-HUBERT

1 ère division - SAINT-HUBERT -

Section A - 1179 H


Adresse: " Rue des Rogations "

Lieu-dit: " Au Champ d'Hatival "

Plan de division

LOT 1	12a 58ca	1179 H/partie
LOT 2	10a 32ca	1179 H/partie

Levé et dressé par le Géomètre - expert
assermenté par le Tribunal de première
instance de Neufchâteau
soussigné
Bertrix, le 02 juin 2026


Jean-François ROSSIGNOL
N° id conseil fédéral Geo040179

BUREAU
rossignol
GÉOMÈTRES - EXPERTS IMMOBILIERS TOPOGRAPHIE



rue de Burhaimont 14 - 6880 BERTRIX
Téléphone: 061/46.44.47

Date du plan : 02/06/2026 Echelle du plan: 1/250

Système de coordonnées: LAMBERT 72

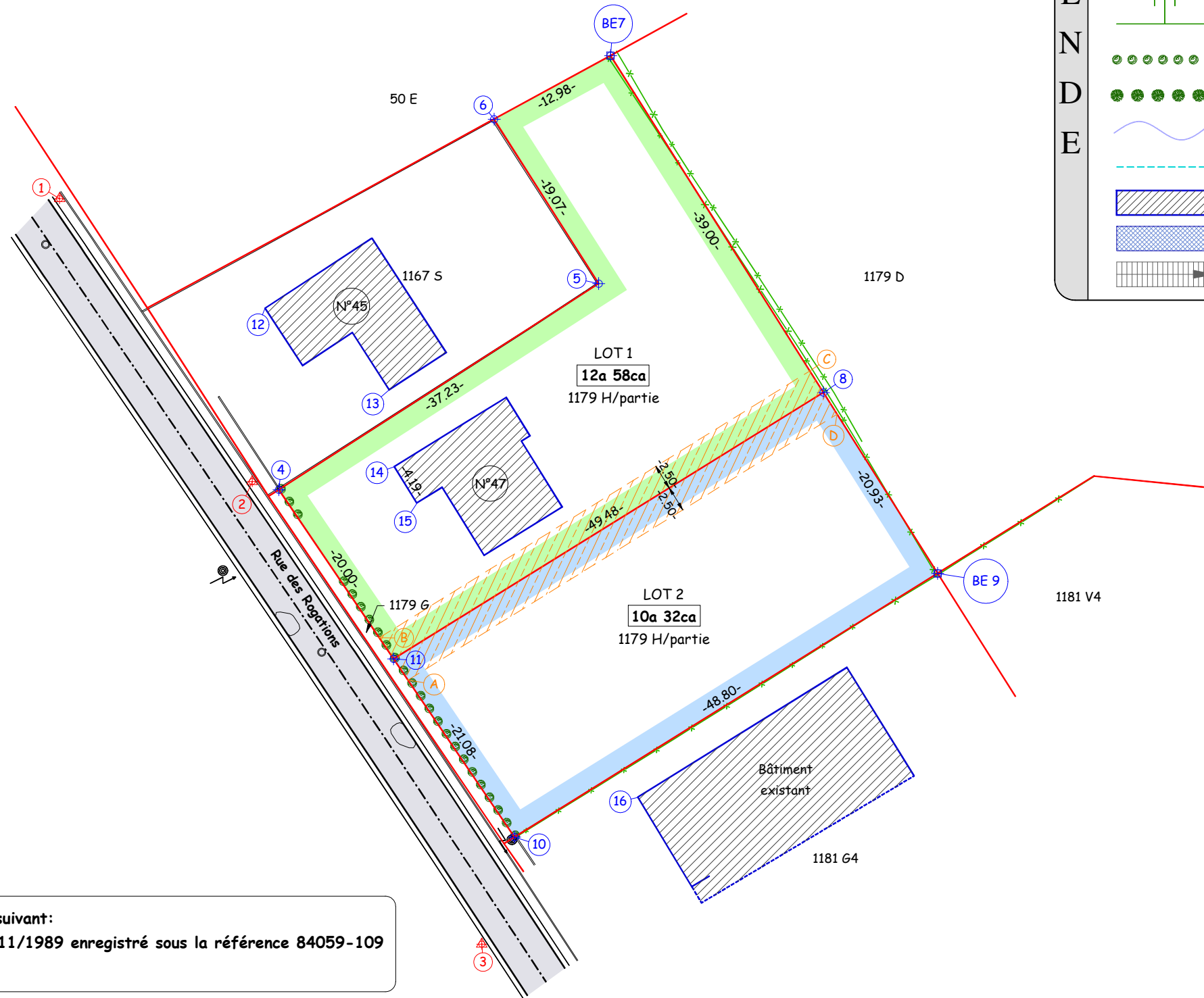
N° de dossier : 2026-068

Numéro d'identification: /
Arrêté Royal du 18/11/2013

Site internet: www.bureau-rossignol.be



A-B-C-D: Servitude de passage reprise au plan de lotissement



L E G E N D E

	Point limite		Borne existante / Nouvelle borne
	Limite		Clou ou piquet repère
	Limite intégrée suivant plan cadastral		Trappillon rond
	Axe mur mitoyen		Trappillon rectangulaire
	Clôture		Avaloir
	Clôture grillage / palissade		Borne incendie
	Bord végétation		Vanne
	Haut talus		Gaz
	Pied de talus		Poteau électrique
	Haie existante		Poteau éclairage
	Ligne d'arbres		Coffret
	Courbe de niveaux		Arbre feuillu
	Bardage		Arbre résineux
	Bâtiment		Voirie revêtement hydrocarbonné
	Mur		Revêtement pavés
	Escalier		Ruisseau

Coordonnées Lambert 72			
1	221971,122	79331,468	Clou repère
2	221989,970	79303,783	Clou repère
3	222012,434	79258,520	Clou repère
4	221992,580	79302,978	Bordure
5	222023,875	79323,151	Bordure
6	222013,639	79339,241	Point limite non matérialisé
7	222025,033	79345,463	Borne existante
8	222045,866	79312,493	Borne à placer
9	222057,044	79294,802	Borne existante
10	222015,635	79268,981	Axe haie
11	222003,806	79286,425	Borne à placer
12	221991,236	79320,742	Coin bâtiment
13	222003,374	79312,763	Coin bâtiment
14	222003,877	79305,246	Coin bâtiment
15	222006,080	79301,680	Coin bâtiment
16	222027,713	79272,893	Coin bâtiment
A	222005,210	79284,354	Point limite non matérialisé
B	222002,401	79288,496	Point limite non matérialisé
C	222044,530	79314,607	Point limite non matérialisé
D	222047,201	79310,380	Point limite non matérialisé

Les limites ont été replacées suivant:
-le plan de lotissement du 20/11/1989 enregistré sous la référence 84059-109
-la situation des lieux

Ce document est un plan de division parcellaire et n'a pas pour objet de garantir les limites des parcelles avant division mais bien de matérialiser des nouvelles limites séparatives de la propriété à diviser.