

Identification de l'élément



Appellation courante : [Reposoir Notre-Dame de Lourdes](#)

Catégorie principale selon l'AM du 21-05-2019 : [2. Petit patrimoine sacré](#)

Catégorie secondaire selon l'AM du 21-05-2019 : [2.5 Les reposoirs fixes](#)

Localisation

Entité : [Lincen \(64047\)](#)

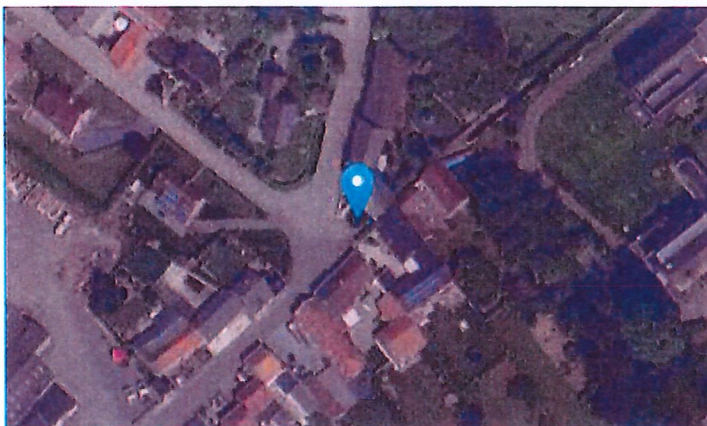
Commune avant fusion : [Racour](#)

Quartier/Lieu-dit/Hameau : -

Adresse actuelle : [Rue de Tirlemont, 26 + angle du sentier bénédical](#)

Visibilité depuis le domaine public : [oui](#)

Accessibilité directe : [oui](#)



Description

Description : Petite grotte-reposoir comportant à sa base une pierre commémorative.

Dimension(s) : Hauteur (en m) : 2,6 Longueur (en m) : 2,6 Largeur (en m) : 2

Matériau(x) : Rocailles maçonnées

Inscription(s) - datation : Sur la pierre commémorative : A la mémoire de / Raymond LENAERTS / Invalide de guerre / 1940 / Décédé le 8.9.1948 / à l'âge de 34 ans

Contexte urbanistique et abords : Agglomération Bord de route

Autre statut éventuel de protection ou de reconnaissance patrimoniale du bien

Aucun

Etat de conservation

Etat général de l'élément : moyen

Dégradations constatées : Réparations au ciment peu esthétiques

Projet de conservation/réaffectation en cours : non

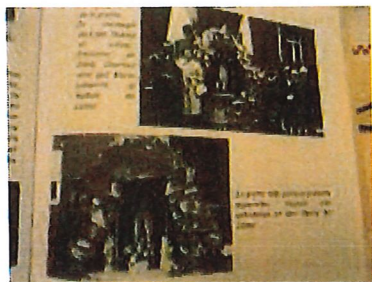
Historique / Anecdotes

Cette autre grotte dédiée à Notre Dame de Lourdes fut construite en 1959 à la demande de la famille ¹. Après la démolition de la grange des grands-parents de ¹ qui contenait une potale d'une certaine envergure, la famille voulut absolument en garder le souvenir. [...] Elle fit donc revenir des pierres ramassées (...) qui devinrent une jolie grotte par les soins d'Isidore Dupuis. Jusqu'à dans les années 2000, elle a servi de reposoir lors des processions et a abrité l'une des crèches du quartier de la Gorlette. Renseignements trouvés dans la brochure de Guy NYSSSEN, Quelques sons de cloches de la paroisse de Racour, Ed. L'Oasis, Racour, 2007, p. 184

Remarques

Il faudrait enlever les supports du banc qui a été implanté juste devant la grotte. Ne pas masquer la pierre commémorative ni la grotte par un nouveau banc donc. Ou, trouver une meilleure localisation pour celui-ci.

Photos - Iconographies



Identification de la fiche

Numéro de la fiche : [64047-PPW-0195-01](#) | Date du repérage : [24-10-2020](#)