

## Détails de la recherche

Référence	a93a11ea3f7c1896e606
Date	21-08-2024
Référence cadastrale (CaPaKey)	52021 A 0321/00P003
Adresse approximative/localisation	Avenue Henri Pétrez 8, 6220 Fleurus

## Table des matières

1. Orthophotos - dernière campagne disponible
2. Projet Informatique de Cartographie Continue (PICC)
3. Plan parcellaire cadastral
4. Quartiers statistiques wallons
5. Aléa d'inondation
6. Cartographie des zones inondées - juillet 2021
7. LIDAXES (version 2) - Axes de concentration du ruissellement et données associées - Série
8. Atlas des Cours d'Eau Non Navigables - Version historique - Série
9. Réseau hydrographique wallon (RHW) - Série
10. Arbres et haies remarquables (AHREM)
11. Réseau Natura 2000 en vigueur - Série
12. Conservation de la nature - Série
13. Atlas des voiries vicinales de 1841 (version consolidée) – Série
14. Lotissements (LOT)
15. Patrimoine - Biens classés et zones de protection - Série
16. Patrimoine - Biens exceptionnels - Série
17. Patrimoine - Mondial UNESCO - Série
18. Carte archéologique
19. Plan de secteur en vigueur
20. CoDT - Guide Communal d'Urbanisme (GCU)
21. CoDT - Guide Régional d'Urbanisme (GRU)
22. Inventaire du Patrimoine Immobilier Culturel (IPIC)
23. Rénovation urbaine
24. Revitalisation urbaine
25. Périmètres de remembrement urbain (PRU)
26. Sites à réaménager de droit (SAR)
27. Inventaire des sites à réaménager (ISA)
28. Zones d'Initiative Privilégiée (ZIP)
29. Périmètres de reconnaissance économique (PRE)
30. SEVESO - Série
31. Atlas du karst Wallon - Série
32. Principaux types de sols
33. Zones de consultation de la DRIGM - Série
34. Inventaire des terrains pollués et potentiellement pollués en Wallonie (BDES)
35. Concessions minières - Série
36. Réseau routier régional et bornes associées - Série
37. Aménagement foncier
38. Parcellaire agricole anonyme (situation 2020)
39. Plans d'assainissement (PASH)



[Consulter WalOnMap](#)

**PROPRIÉTAIRE**

Service public de Wallonie (SPW)

[Orthophotos - dernière campagne disponible - Service de visualisation WMS](#)

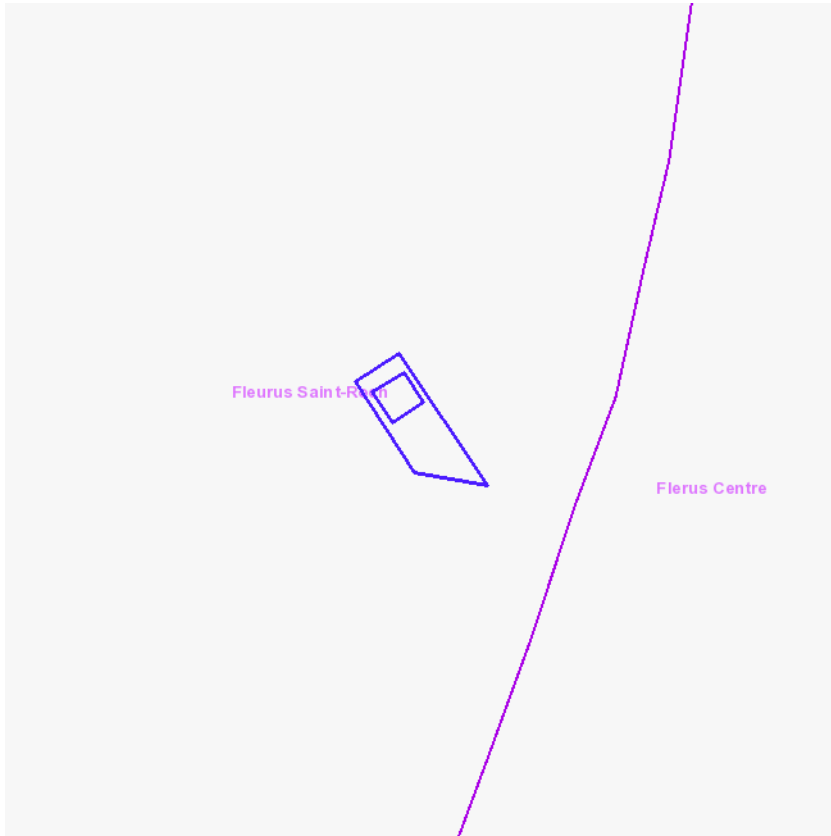


[Consulter WalOnMap](#)

PROPRIÉTAIRE  
Service public de Wallonie (SPW)  
[Projet Informatique de Cartographie Continue \(PICC\) - Service de visualisation WMS](#)



PROPRIÉTAIRE  
© (21/08/2024) General Administration of the Patrimonial Documentation  
[WMS Cadastral Layers](#)

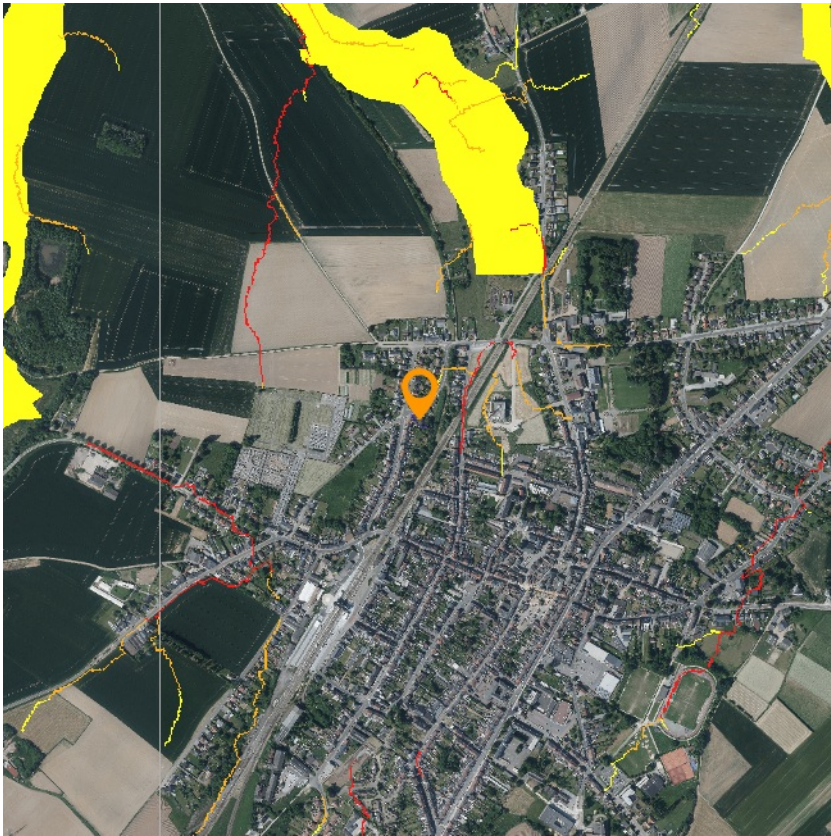


[Consulter WalOnMap](#)

**Limites des quartiers statistiques**

<b>Code quartier</b>	5202101105
<b>Nom quartier</b>	Fleurus Saint-Roch
<b>Code commune</b>	52021
<b>Nom commune</b>	FLEURUS

PROPRIÉTAIRE  
 Service public de Wallonie (SPW)  
[Quartiers Statistiques - Service de visualisation WMS](#)



- Aléa très faible
- Aléa faible
- Aléa moyen
- Aléa élevé

[Consulter WalOnMap](#)

Carte de l'aléa d'inondation à l'échelle du 1: 10 000e

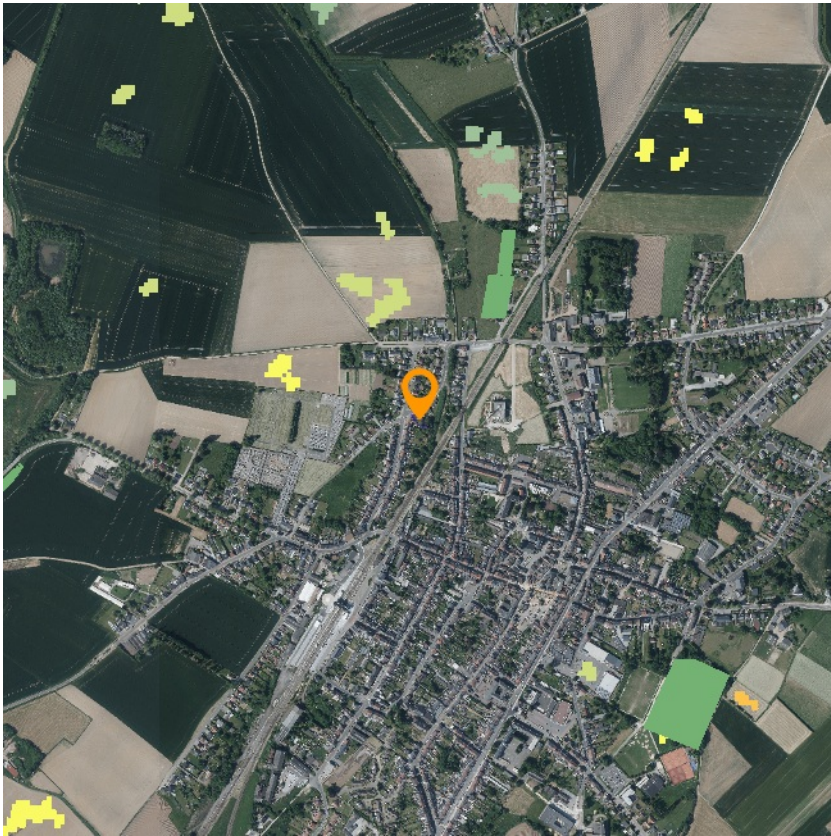
Fichier PDF

[http://cartocit2.wallonie.be/ALINO/2020/ALEA/Alea40/20210218\\_Alea40\\_4753.pdf](http://cartocit2.wallonie.be/ALINO/2020/ALEA/Alea40/20210218_Alea40_4753.pdf)

PROPRIÉTAIRE

Service public de Wallonie (SPW)

[Cartographie de l'aléa d'inondation \(en vigueur\) – Série - Services de visualisation](#)



- Zones inondées - Digitalisations
- Zones inondées - Modélisation IDW
- Zones inondées - Enquêtes SPW
- Zones inondées - Verviers
- Zones inondables

**Zones inondées - Satellites**

Distance (m) entre la zone déterminée via les traitements des données satellites et le linéaire du cours d'eau RHW

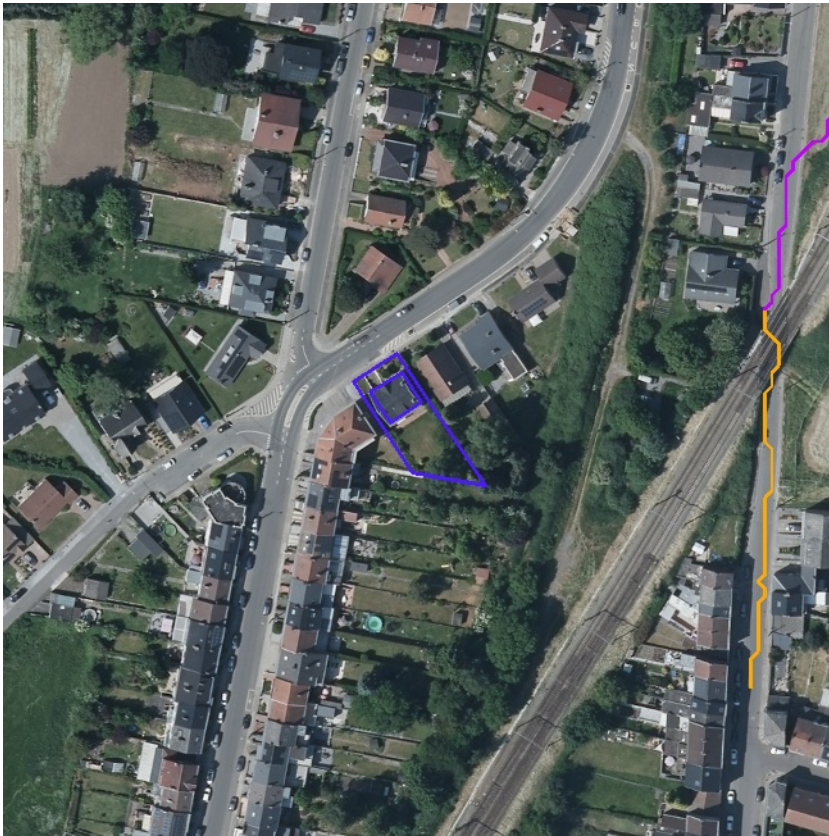
- 100
- 300
- 500
- 1000
- 2000
- 5000
- 10000

[Consulter WalOnMap](#)

**PROPRIÉTAIRE**

Service public de Wallonie (SPW)

[Cartographie des zones inondées - juillet 2021 - Service de visualisation WMS](#)



**Axes de ruissellement concentré (vecteur) - surface collectée en amont**

- 3-10 ha
- 10-20 ha
- 20-50 ha
- 50-100 ha
- >100 ha

**Dépressions**

- ☑️ Dépressions

**Voies navigables**

- Cours d'eau navigables

**Cours d'eau non navigable**

- 1 ère catégorie décrits à l'atlas
- - 1 ère catégorie non décrits à l'atlas
- 2 ème catégorie décrits à l'atlas
- - 2 ème catégorie non décrits à l'atlas
- 3 ème catégorie décrits à l'atlas
- - 3 ème catégorie non décrits à l'atlas
- Cours d'eau non classés
- - Cours d'eau dont la catégorie n'est pas définie

**Zones complexes**

- Zones complexes

[Consulter WalOnMap](#)

**PROPRIÉTAIRE**

Service public de Wallonie (SPW)

[LIDAXES - Axes de concentration du ruissellement - Service de visualisation REST](#)





**Catalogue des plans généraux**

□ Limite de plan

**Points remarquables du réseau hydrographique**

- Origine / Non classé à 3ème (Origine)
- 2ème à 1ère
- 3ème à 2ème
- ▲ Début tronçon mitoyen
- ▲ Changement de mitoyenneté
- ▲ Fin tronçon mitoyen
- Non classé à 2ème (Origine)
- \* Autres

**Les voies navigables**

— Cours d'eau navigables

**Les cours d'eau non navigables**

- Cours d'eau décrits à l'atlas (1ère catégorie)
- - Cours d'eau non décrits à l'atlas (1ère catégorie)
- Cours d'eau décrits à l'atlas (2ème catégorie)
- - Cours d'eau non décrits à l'atlas (2ème catégorie)
- Cours d'eau décrits à l'atlas (3ème catégorie)
- - Cours d'eau non décrits à l'atlas (3ème catégorie)

**Les cours d'eau non classés**

— Cours d'eau non classés

**Les voies navigables non visibles en surface**

- - Cours d'eau navigables

**Les cours d'eau non navigables non visible en surface**

- Cours d'eau décrits à l'atlas (1ère catégorie)
- - Cours d'eau non décrits à l'atlas (1ère catégorie)
- Cours d'eau décrits à l'atlas (2ème catégorie)
- - Cours d'eau non décrits à l'atlas (2ème catégorie)
- Cours d'eau décrits à l'atlas (3ème catégorie)
- - Cours d'eau non décrits à l'atlas (3ème catégorie)

**Les cours d'eau non classés non visible en surface**

— Cours d'eau non classés

[Consulter WalOnMap](#)

**PROPRIÉTAIRE**

Service public de Wallonie (SPW)

[Atlas des Cours d'Eau Non Navigables - Version historique - Service de visualisation REST](#)



[Consulter WalOnMap](#)

**PROPRIÉTAIRE**

Service public de Wallonie (SPW)

[Réseau hydrographique wallon \(RHW\) - Service de visualisation REST - Vue détaillée](#)

**Cours d'eau navigables**

- Voies navigables visibles en surface
- - - Voies navigables non visibles en surface

**Cours d'eau non navigables de 1ère catégorie**

- Cours d'eau décrits à l'atlas visibles en surface
- - Cours d'eau décrits à l'atlas non visibles en surface
- - - Cours d'eau non décrits à l'atlas visibles en surface
- - - - Cours d'eau non décrits à l'atlas non visibles en surface

**Cours d'eau non navigables de 2ème catégorie**

- Cours d'eau décrits à l'atlas visibles en surface
- - Cours d'eau décrits à l'atlas non visibles en surface
- - - Cours d'eau non décrits à l'atlas visibles en surface
- - - - Cours d'eau non décrits à l'atlas non visibles en surface

**Cours d'eau non navigables de 3ème catégorie**

- Cours d'eau décrits à l'atlas visibles en surface
- - Cours d'eau décrits à l'atlas non visibles en surface
- - - Cours d'eau non décrits à l'atlas visibles en surface
- - - - Cours d'eau non décrits à l'atlas non visibles en surface

**Zones complexes**

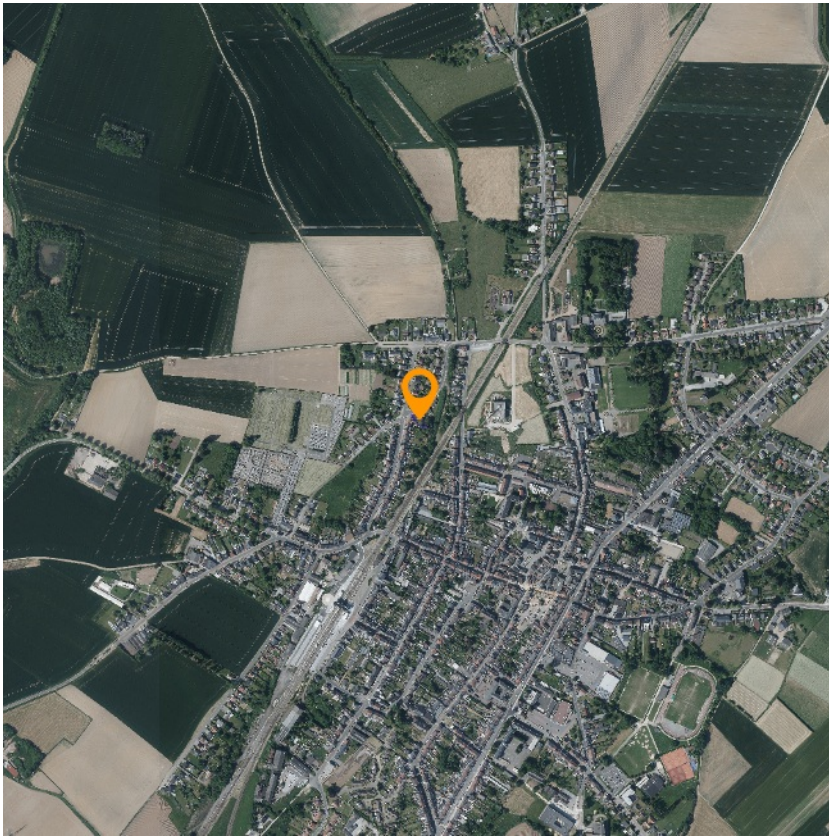
- Zones complexes



- Arbre non localisé
- Arbre
- ▲ Groupe d'arbres
- Haie
- - Alignement d'arbres
- Zone de haie
- Site

[Consulter WalOnMap](#)

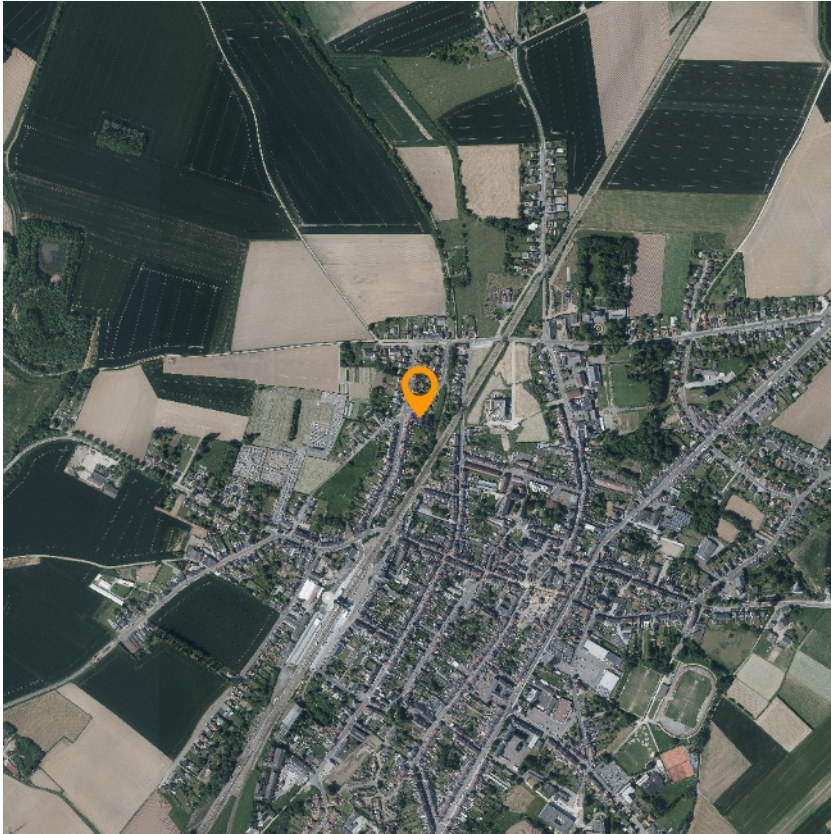
PROPRIÉTAIRE  
Service public de Wallonie (SPW)  
[Arbres et haies remarquables \(AHREM\) - Série - Service de visualisation WMS](#)







- UG 01 : milieux aquatiques
- UG 02 : milieux ouverts prioritaires
- UG 03 : prairies d'habitats d'espèces
- UG 04 : bandes extensives
- UG 05 : prairies de liaison
- UG 06 : forêts prioritaires
- UG 07 : forêts prioritaires alluviales
- UG 08 : forêts indigènes de grand intérêt biologique
- UG 09 : forêts habitat d'espèces
- UG 10 : forêts non indigènes de liaison
- UG 11 : terres de cultures et éléments anthropiques
- UG Temp 01 : zones sous statut de protection
- UG Temp 02 : zones à gestion publique
- UG Temp 03 : forêts indigènes à statut temporaire
- ◻ Damier de la suisse
- ◻ Moule perlière et muette épaisse

[Consulter WalOnMap](#)

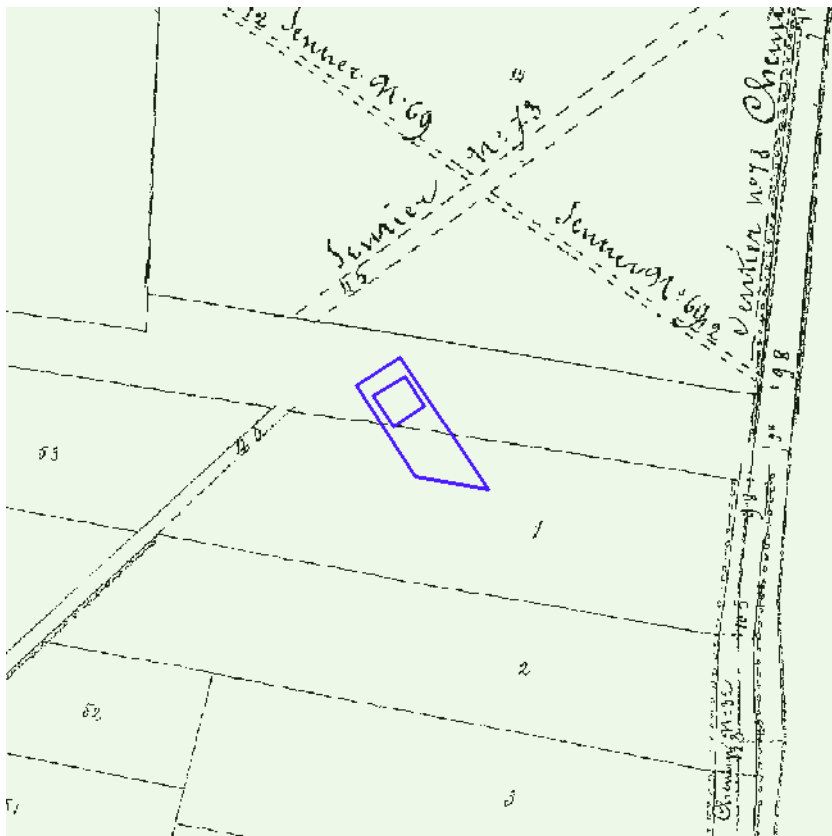
PROPRIÉTAIRE  
 Service public de Wallonie (SPW)  
[Réseau Natura 2000 en vigueur - Service de visualisation WMS](#)



-  Cavités souterraines d'intérêt scientifique
-  Réserves forestières
-  Réserves naturelles domaniales
-  Réserves naturelles agréées
-  Zones humides d'intérêt biologique
-  Parcs naturels
-  Site

[Consulter WalOnMap](#)

**PROPRIÉTAIRE**  
Service public de Wallonie (SPW)  
[Conservation de la nature - Service de visualisation WMS](#)



- Modifications - Emprise
- Modifications encodées
- Modifications non encodées

[Consulter WalOnMap](#)

PROPRIÉTAIRE  
Province de Hainaut  
[Atlas des voiries vicinales de 1841 \(version consolidée\) - Service de visualisation WMS](#)



[Consulter WalOnMap](#)

**Lotissements**

<b>Code carto</b>	52021-LTS-0009-00
<b>Code service</b>	FLEURUS-1L8
<b>Type décision</b>	ACCORD
<b>Date décision</b>	04/06/1953
<b>Lien doc</b>	<a href="http://spw.wallonie.be/dgo4/index.php?thema=lot&amp;details=52021-LTS-0009-00">http://spw.wallonie.be/dgo4/index.php?thema=lot&amp;details=52021-LTS-0009-00</a>
<b>Statut actuel</b>	ACCORD
<b>Date de dernier changement de statut</b>	04/06/1953

PROPRIÉTAIRE  
 Service public de Wallonie (SPW)  
[Lotissements \(LOT\) - Service de visualisation WMS](#)



- Monuments classés
- ▨ Sites classés
- ▨ Ensembles architecturaux classés
- ▨ Sites archéologiques classés
- ▨ Zones de protection

[Consulter WalOnMap](#)

**PROPRIÉTAIRE**

Service public de Wallonie (SPW)

[Patrimoine - Biens classés et zones de protection - Service de visualisation WMS](#)







- Monuments exceptionnels
- ▨ Sites exceptionnels
- ▨ Ensembles architecturaux exceptionnels
- ▨ Sites archéologiques exceptionnels
- ▨ Zones de protection exceptionnelles

[Consulter WalOnMap](#)

PROPRIÉTAIRE  
Service public de Wallonie (SPW)  
[Patrimoine - Biens exceptionnels - Service de visualisation WMS](#)



-  Patrimoine mondial UNESCO - Biens
-  Patrimoine mondial UNESCO - Zones tampon

[Consulter WalOnMap](#)

**PROPRIÉTAIRE**

Service public de Wallonie (SPW)

[Patrimoine - Biens patrimoine mondial UNESCO - Service de visualisation WMS](#)



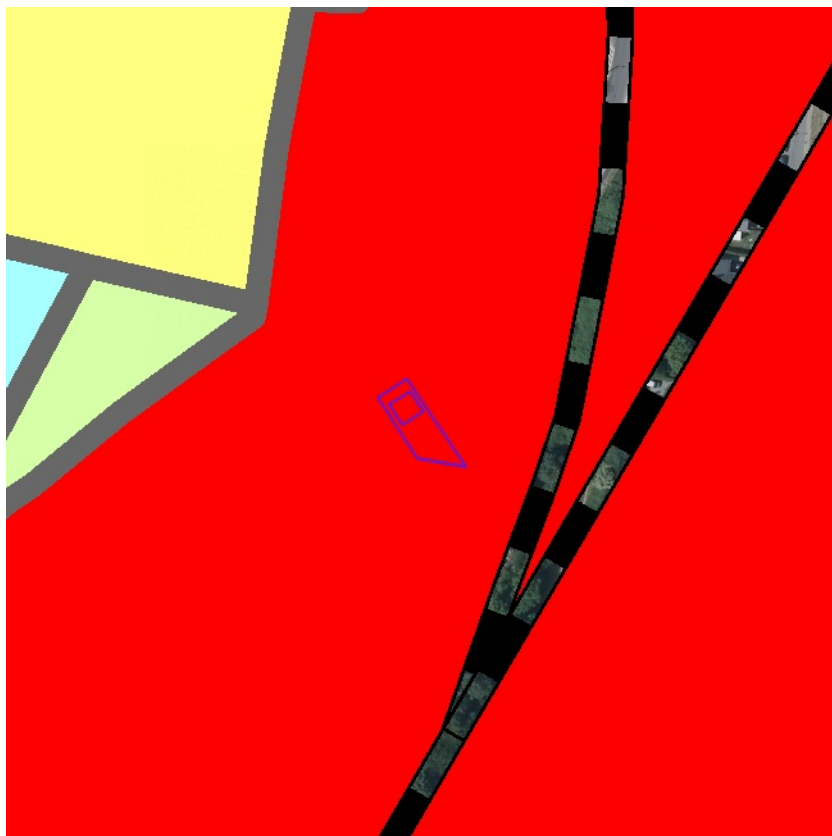
Carte archéologique

[Consulter WalOnMap](#)

PROPRIÉTAIRE

Agence wallonne du Patrimoine (SPW - AWaP)

[Carte Archéologique de la Wallonie \(CAW\) - Service de visualisation WMS](#)



- Habitat
- Habitat à caractère rural
- Habitat vert
- Services publics et équipements communautaires
- Centre d'enfouissement technique (désaffecté)
- Loisirs
- Servitude particulière
- Activité économique mixte
- Activité économique industrielle
- Activité économique spécifique Agro / Grande Distribution
- Activité économique spécifique Risque majeur
- Dépendances d'extraction
- Extraction à destination agricole
- Extraction à destination forestière
- Extraction à destination espaces verts
- Extraction à destination zone naturelle
- Aménagement communal concerté
- Aménagement communal concerté à caractère économique
- Enjeu communal
- Enjeu régional
- Agricole
- Forestière
- Espaces verts
- Naturelle
- Parc
- Eau
- Non affectée ("zone blanche")
- Périmètres de points de vue remarquable
- Intérêt paysager
- Intérêt culturel, historique ou esthétique
- Liaisons écologiques
- Réserve d'infrastructure principale
- Extension de zone d'extraction

[Consulter WalOnMap](#)

**Zones d'affectation**



<b>Affect</b>	H01
<b>Description</b>	Habitat
<b>Article du CWATUPE</b>	Art. 26.
<b>Lien Wallex</b>	<a href="https://wallex.wallonie.be/index.php?doc=30280&amp;rev=31858-20809#FR_17909245">https://wallex.wallonie.be/index.php?doc=30280&amp;rev=31858-20809#FR_17909245</a>
<b>Superficie Ha</b>	160.89
<b>Article du CODT</b>	Art. D.II.24.

**Plan de secteur d'origine**

<b>Code carto</b>	52011-MPS-0001-01
<b>Dossier</b>	D5000/34S
<b>Libellé</b>	Le plan de secteur de CHARLEROI
<b>Historique dossier</b>	Arrêté royal du 10/09/1979 (établissement du plan de secteur) entré en vigueur le 06/03/1980
<b>Lien doc</b>	<a href="http://spw.wallonie.be/dgo4/site_thema/index.php?thema=modif_ps&amp;details=52011-MPS-0001-01">http://spw.wallonie.be/dgo4/site_thema/index.php?thema=modif_ps&amp;details=52011-MPS-0001-01</a>
<b>Superficie Ha</b>	5919.55

PROPRIÉTAIRE  
 Service public de Wallonie (SPW)  
[Plan de secteur en vigueur \(version coordonnée vectorielle\) - Service de visualisation WMS](#)



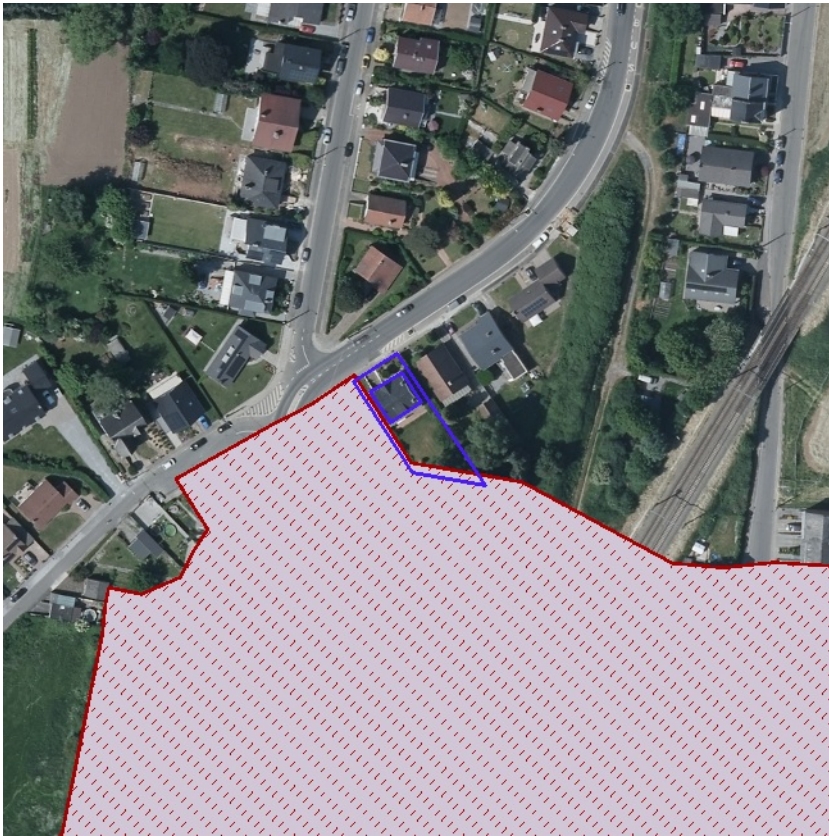
-  Projet de GCU
-  GCU
-  Anciens Règlements Communaux de Bâtisse
-  Anciens Règlements Communaux d'Urbanisme










[Consulter WalOnMap](#)

#### Anciens Règlements Communaux de Bâtisse

<b>Code carto</b>	52021-RCB-0001-01
<b>Libellé</b>	Règlement communal sur les trottoirs
<b>Historique dossier</b>	arrêté du 22/07/1985 (Ministre (arrêté))
<b>Lien doc</b>	<a href="http://spw.wallonie.be/dgo4/index.php?thema=gcu_view&amp;details=52021-RCB-0001-01">http://spw.wallonie.be/dgo4/index.php?thema=gcu_view&amp;details=52021-RCB-0001-01</a>
<b>Superficie Ha</b>	5949.44
<b>Date arrêté</b>	22/07/1985

PROPRIÉTAIRE  
Service public de Wallonie (SPW)  
[CoDT - Guide Communal d'Urbanisme \(GCU\) - Service de visualisation WMS](#)



-  Anciennement Zones Protégées en matière d'Urbanisme
-  Plateau Limoneux Hennuyer
-  Plateau Limoneux Brabanton
-  Condroz
-  Hesbaye
-  Pays de Herve
-  Fagne-Famenne
-  Ardenne
-  Lorraine

[Consulter WalOnMap](#)

#### Anciennement Périmètres de Règlement Général sur les Bâtisses en Site Rural

<b>Code carto</b>	52021-RMR-0001-01
<b>Libellé</b>	Fleurus
<b>Historique dossier</b>	arrêté du 19/12/1984 modifié les 25/02/1999, 20/05/1999 et 25/01/2001
<b>Lien doc</b>	<a href="http://spw.wallonie.be/dgo4/index.php?thema=gru_view&amp;details=52021-RMR-0001-01">http://spw.wallonie.be/dgo4/index.php?thema=gru_view&amp;details=52021-RMR-0001-01</a>
<b>Superficie Ha</b>	5949.61932276
<b>Date de la décision</b>	16/05/2019
<b>Référentiel</b>	CADMAP2018

PROPRIÉTAIRE  
Service public de Wallonie (SPW)  
[CoDT - Guide Régional d'Urbanisme \(GRU\) - Service de visualisation WMS](#)



- ▲ Monument (pastillé)
- Ensemble (pastillé)
- ▲ Monument
- Ensemble

[Consulter WalOnMap](#)

**PROPRIÉTAIRE**

Service public de Wallonie (SPW)

[Inventaire du Patrimoine Immobilier Culturel \(IPIC\) - Service de visualisation WMS](#)



▭ Périmètres de Rénovation Urbaine

[Consulter WalOnMap](#)

PROPRIÉTAIRE  
Service public de Wallonie (SPW)  
[Rénovation urbaine - Service de visualisation WMS](#)






🗨️ Périmètres de Revitalisation Urbaine

[Consulter WalOnMap](#)

PROPRIÉTAIRE  
Service public de Wallonie (SPW)  
[Revitalisation urbaine - Service de visualisation WMS](#)



 Périmètres de Remembrement Urbain

[Consulter WalOnMap](#)

PROPRIÉTAIRE  
Service public de Wallonie (SPW)  
[Périmètres de remembrement urbain \(PRU\) - Service de visualisation WMS](#)



- Arrêté de rénovation
- Arrêté de désaffectation
- Arrêté de désaffectation
- Arrêté de rénovation
- Provisoire
- Définitif
- Arrêté de réhabilitation
- SAR Provisoire
- SAR Définitif

[Consulter WalOnMap](#)

PROPRIÉTAIRE  
Service public de Wallonie (SPW)  
[Sites à réaménager de droit \(SAR\) - Service de visualisation WMS](#)



- ▬ Périètres historiques des sites d'activité
- ▭ Activités antérieures et actuelles
- ▭ Potentiel de reconversion
- ▭ Bâtiments
- ▭ Sites à réaménager (sar)

[Consulter WalOnMap](#)

PROPRIÉTAIRE  
Service public de Wallonie (SPW)  
[Inventaire des sites à réaménager \(ISA\) - Service de visualisation WMS](#)





- Type 4
- Type 2 et 3
- Type 2
- Type 1

[Consulter WalOnMap](#)

PROPRIÉTAIRE  
Service public de Wallonie (SPW)  
[Zones d'Initiative Privilégiee \(ZIP\) - Service de visualisation WMS](#)










-  Périmètre de reconnaissance économique
-  Droit de préemption

[Consulter WalOnMap](#)

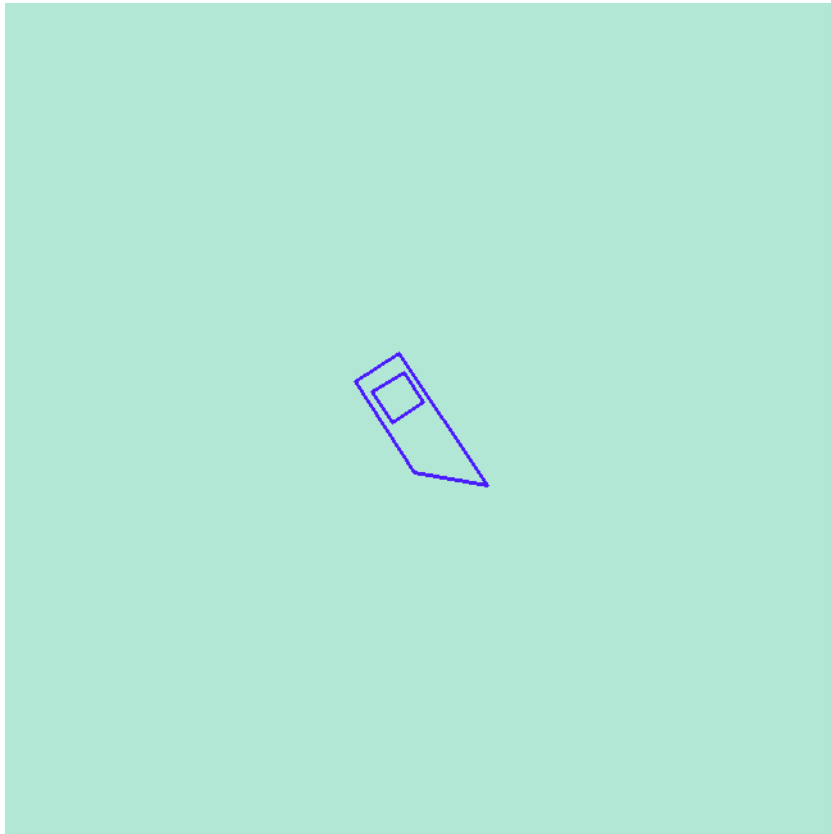
PROPRIÉTAIRE  
Service public de Wallonie (SPW)  
[Périmètres de reconnaissance économique \(PRE\) - Service de visualisation WMS](#)



-  Petits seuils SEVESO
-  Petits seuils SEVESO
-  Grands seuils SEVESO
-  Grands seuils SEVESO
-  Zone vulnérable basée sur une courbe provisoire de risque et sur une distance de 200m autour du site SEVESO
-  Zone vulnérable basée sur un risque de probabilité d'effets dangereux supérieure à E-5 et sur une distance de 100m autour du site SEVESO
-  Zone vulnérable basée sur un risque de probabilité d'effets dangereux comprise entre E-5 et E-6 et sur une distance de 200m autour du site SEVESO

[Consulter WalOnMap](#)

PROPRIÉTAIRE  
Service public de Wallonie (SPW)  
[SEVESO - Service de visualisation WMS](#)



- ▢ Abri-sous-roche
- Cavité
- ▼ Doline-Dépression
- ▣ Dépression paléokarstique
- Perte-Chantoir
- Puits houiller
- Puits naturel
- Résurgence-Exsurgence
- Divers
- ▣ Sites karstiques > 30m en surface
- Circulation d'eau souterraine hypothétique (pas de traçage)
- Circulation d'eau souterraine vérifiée par traçage
- Faille
- Galeries
- Craie du Crétacé
- Calcaire du Carbonifère
- Calcaire du Carbonifère sous couverture
- Calcaire du Dévonien
- Calcaire du Dévonien sous couverture
- Calcaire du Sinémurien
- Calcaire du Bajocien
- Schiste et calcaire argileux SVP du Farnennien
- Poudingue du Permien

[Consulter WalOnMap](#)

PROPRIÉTAIRE  
 Service public de Wallonie (SPW)  
[Atlas du karst wallon - Service de visualisation WMS](#)





- Sols tourbeux ou tourbières
- Sols sableux ou limono-sableux à drainage naturel excessif ou légèrerr
- Sols sableux ou limono-sableux à drainage naturel principalement mod
- Sols sablo-limoneux à drainage naturel principalement favorable
- Sols sablo-limoneux à drainage naturel principalement modéré ou impa
- Sols limoneux à drainage naturel favorable
- Sols limoneux à drainage naturel modéré ou imparfait
- Sols limoneux à drainage naturel assez pauvre à très pauvre
- Sols argileux à drainage naturel favorable à imparfait
- Sols argileux à drainage naturel assez pauvre à très pauvre
- Sols limoneux peu caillouteux à drainage naturel favorable
- Sols limoneux peu caillouteux à drainage naturel principalement modér
- Sols limono-caillouteux à charge schisto-phylladeuse et à drainage nati
- quasi-exclusivement favorable
- Sols limono-caillouteux à charge schisto-gréseuse ou gréseuse et à dr
- Sols limono-caillouteux à charge schisto-gréseuse ou gréseuse et à dr
- modéré à assez pauvre
- Sols limono-caillouteux à charge schisteuse et à drainage naturel princ
- Sols limono-caillouteux à charge psammitique ou schisto-psammitique
- naturel principalement favorable
- Sols limono-caillouteux à charge calcaire ou contenant du calcaire et à
- quasi-exclusivement favorable
- Sols limono-caillouteux à charge de silexite ou de gravier ou de congl
- naturel principalement favorable
- Sols limono-caillouteux à charge de grès calcaire ou de grès argilo-calc
- naturel favorable à imparfait
- Sols limono-caillouteux à charge crayeuse et à drainage naturel favorat
- Regroupement de complexes de sols de textures différentes ou sur fort
- de fonds de vallons limoneux ou rocailleux
- Sols artificiels ou non cartographiés

[Consulter WalOnMap](#)

**Principaux Types de Sols de Wallonie à 1:250.000**

<b>Description</b>	Sols limoneux à drainage naturel favorable
<b>Code</b>	4010

PROPRIÉTAIRE  
 Service public de Wallonie (SPW)  
[Carte des Principaux Types de Sols de Wallonie - Service de visualisation WMS](#)



-  Présence de carrières souterraines
-  Présence de puits de mines
-  Présence potentielle d'anciens puits de mines
-  Présence de minières de fer
-  Présence de karst

[Consulter WalOnMap](#)

PROPRIÉTAIRE  
Service public de Wallonie (SPW)  
[Zones de consultation de la DRIGM - Série - Service de visualisation WMS](#)



Parcelles pour lesquelles des démarches de gestion des sols ont été réalisées ou sont à prévoir (Art. 12 §2 et 3 du Décret)

■ Parcelle nécessitant des démarches

Parcelles concernées par des informations de nature strictement indicative ne menant à aucune obligation (Art. 12 §4 du Décret)

■ Parcelle de nature indicative

[Consulter WalOnMap](#)

PROPRIÉTAIRE

Service public de Wallonie (SPW)

[Etat des sols - Inventaire des terrains pollués et potentiellement pollués en Wallonie - Service de visualisation WMS](#)



- Concession de mines de houille
- Concession de mines métalliques
- Concession de mines de fer
- Concession de mines d'or
- Concession de mines de schistes alunitifères
- Concession de mines de graphite
- Concession de mines de lignite
- Réservoir souterrain de stockage de gaz naturel

[Consulter WalOnMap](#)

**PROPRIÉTAIRE**

Service public de Wallonie (SPW)

[Concessions minières \(nature des gisements concédés\) - Service de visualisation WMS](#)



**Bornes**

- Bornes hectométriques
- Bornes kilométriques

**Réseau régional**

- Autoroutes
- Rings
- Nationales

[Consulter WalOnMap](#)

**PROPRIÉTAIRE**

Service public de Wallonie (SPW)

[Réseau routier régional et bornes associées - Service de visualisation WMS](#)



- Remembrements terminés
- Remembrements en cours - Actes non signés
- Remembrements en cours - Actes signés
- Droit de préemption, Service extérieur de Mons
- Droit de préemption, Service extérieur de Libramont
- Droit de préemption, Service extérieur de Huy
- Pas de droit de préemption

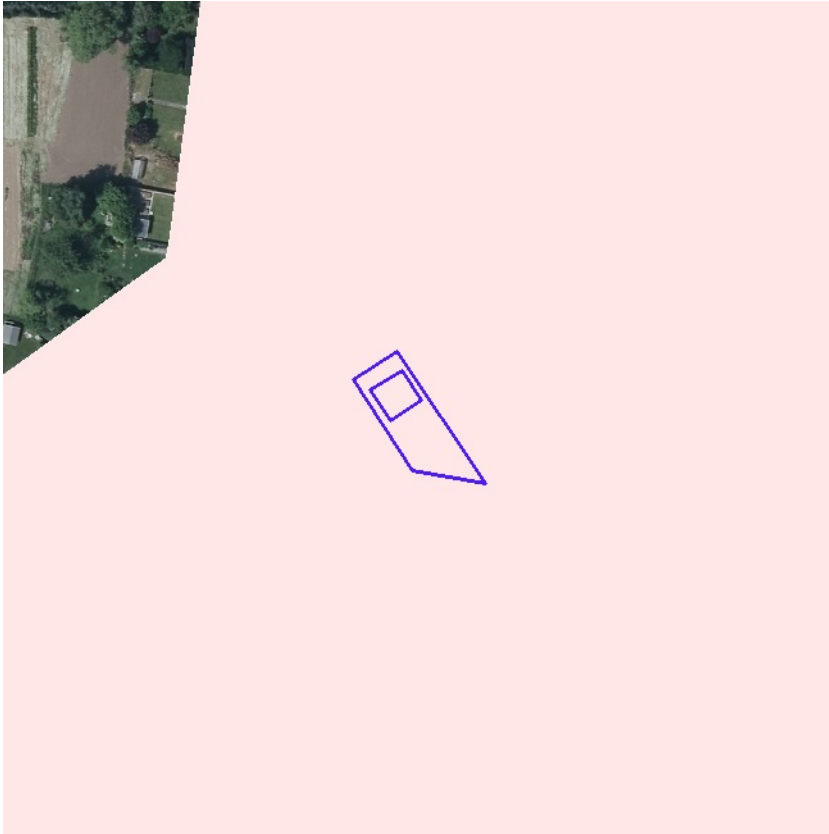
[Consulter WalOnMap](#)

PROPRIÉTAIRE  
Service public de Wallonie (SPW)  
[Aménagement foncier - Série - Service de visualisation WMS](#)



[Consulter WalOnMap](#)

PROPRIÉTAIRE  
Service public de Wallonie (SPW)  
[Parcelle agricole anonyme \(situation 2020\) - Service de visualisation WMS](#)



- Collectif
- Collectif hors zone urbanisable
- Autonome
- Transitoire

PROPRIÉTAIRE  
Société Publique de Gestion de l'Eau (SPGE)  
[Plans d'assainissement \(PASH\) - Service de visualisation WMS](#)