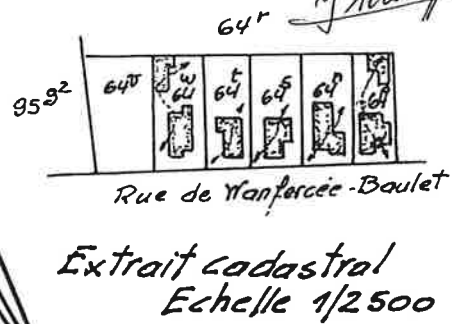
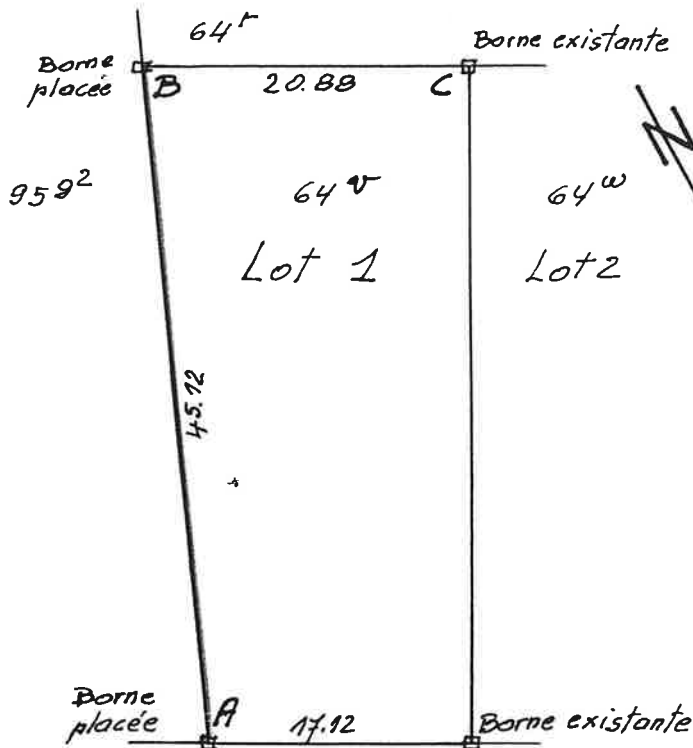


Ville de FLEURUS. (anc^t commune de WANFERCEE-BAULET)

Plan de l'abornement d'une parcelle de terrain appartenant à
cadastrée ou paraissant l'être à
Fleurus 3^e Division (Wanfercée-Baulet) Section A n° 64^r, lot 1 du lotissement
n° 10426/1 L 21 du 12 août 1975

Procès verbal d'abornement dressé en quatre exemplaires en date
du 21 septembre 1999, par MOUFFE Yves Géomètre-Expert Juré, légalement
assermenté par devant le tribunal de 1^{er} instance siéant à Charleroi.

Y. Mouffe



Rue de Wanfercée-Baulet
Echelle 1/500

Pour accord sur les limites AB et BC

Pour accord sur la limite AB

Pour accord sur la limite BC

ENREGISTRÉ A FLEURUS, FOLE RENVOI
 Le deux décembre 1999 mouffe - meuf
 Vol. 22 F. 70 CASE 17
 REQU: mille fcs (1000/ Pour le Receveur
Y. Mouffe