



## Table des matières

Cadastre.....	2
Projet Informatique de Cartographie Continue (PICC).....	3
Atlas des voiries vicinales de 1841 – Série.....	4
Carte archéologique.....	5
Guide Communal d'Urbanisme (GCU).....	6
Guide Régional d'Urbanisme (GRU).....	7
Inventaire du Patrimoine Immobilier Culturel (IPIC).....	8
Lotissements (LOT).....	9
Périmètres de remembrement urbain (PRU).....	10
Plan de secteur en vigueur (version coordonnée vectorielle).....	11
Plan Habitat Permanent.....	12
Schéma de Développement Communal (SDC).....	13
Schéma d'Orientation Local (SOL).....	14
SEVESO - Série.....	15
Patrimoine - Biens classés et zones de protection - Série.....	16
Patrimoine - Biens en liste de sauvegarde - Série.....	17
Patrimoine - Biens exceptionnels - Série.....	18
Patrimoine - Biens mondial UNESCO - Série.....	19
Périmètres de reconnaissance économique (PRE).....	20
Rénovation urbaine.....	21
Revitalisation urbaine.....	22
Sites à réaménager de droit (SAR).....	23
Sites à réaménager (inventaire) - Série.....	24
Orthophotos 1994-2000.....	25
Orthophotos 2001-2003 panchromatiques.....	26
Orthophotos - dernière campagne disponible.....	27
Schéma Directeur Cyclable - Série.....	28
Aléa d'inondation (en vigueur) - Série.....	29
LIDAXES - Axes de concentration du ruissellement et données associées - Série.....	30
Plans d'assainissement (PASH).....	31
Zones inondables (en vigueur) - Directive Inondation 2007/60/CE – Série.....	32
Conservation de la nature - Série.....	33
Réseau Natura 2000 en vigueur - Série.....	34
Atlas du karst - Série.....	35
Carte des Principaux Types de Sols.....	36
Carte Numérique des Sols - Série.....	37
Etat des sols - Inventaire des terrains pollués et potentiellement pollués.....	38
Parcellaire agricole anonyme (situation 2022).....	39
Région agricole.....	40
Zones de consultation de la DRIGM - Série.....	41
Arbres et haies remarquables - Série.....	42
Zones d'Initiative Privilégiée (ZIP).....	43
Aménagement foncier - Série.....	44

### Légende

résultat dans carte

résultat dans parcelle

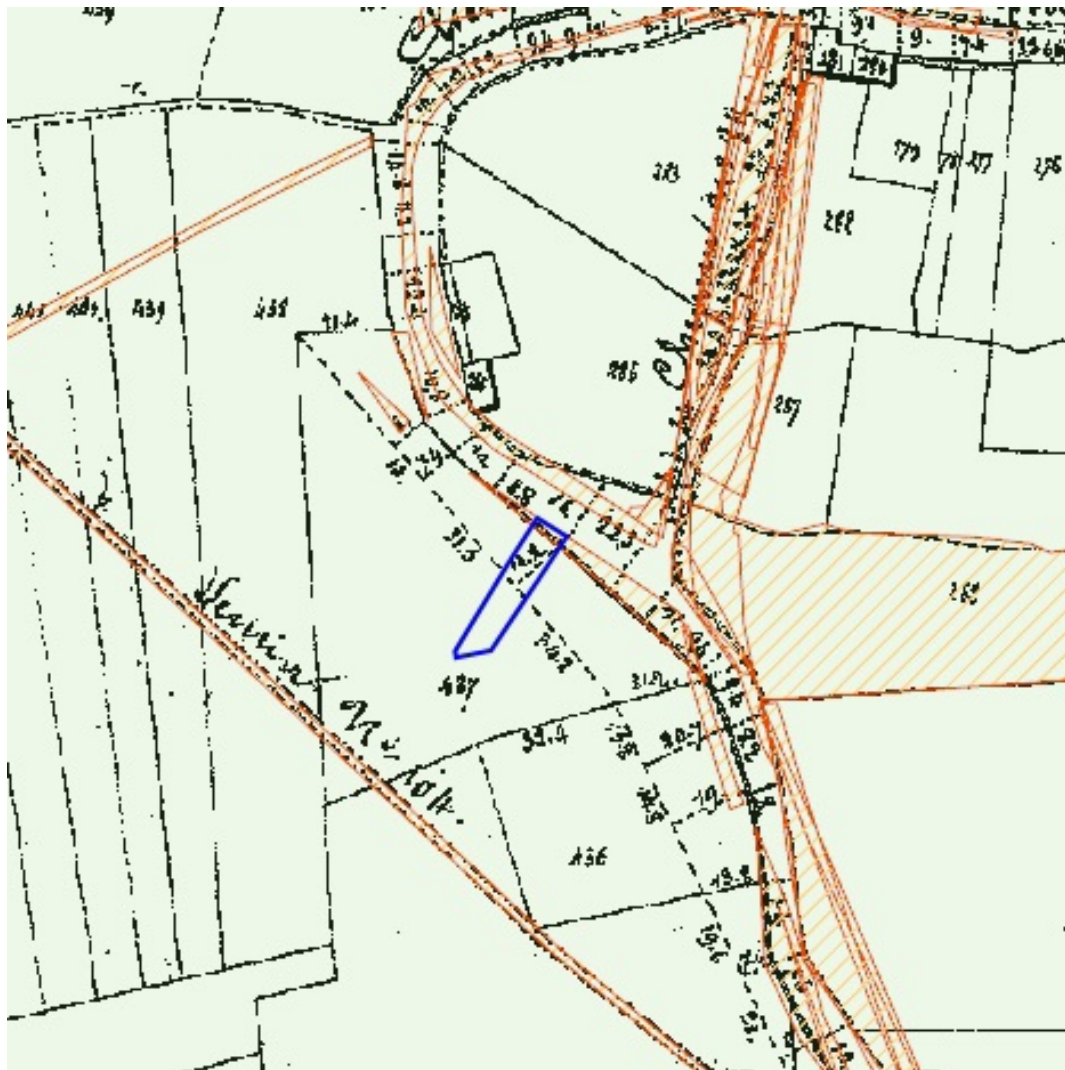


Sources  
General Administration of the Patrimonial Documentation  
[WMS Cadastral Layers](#)



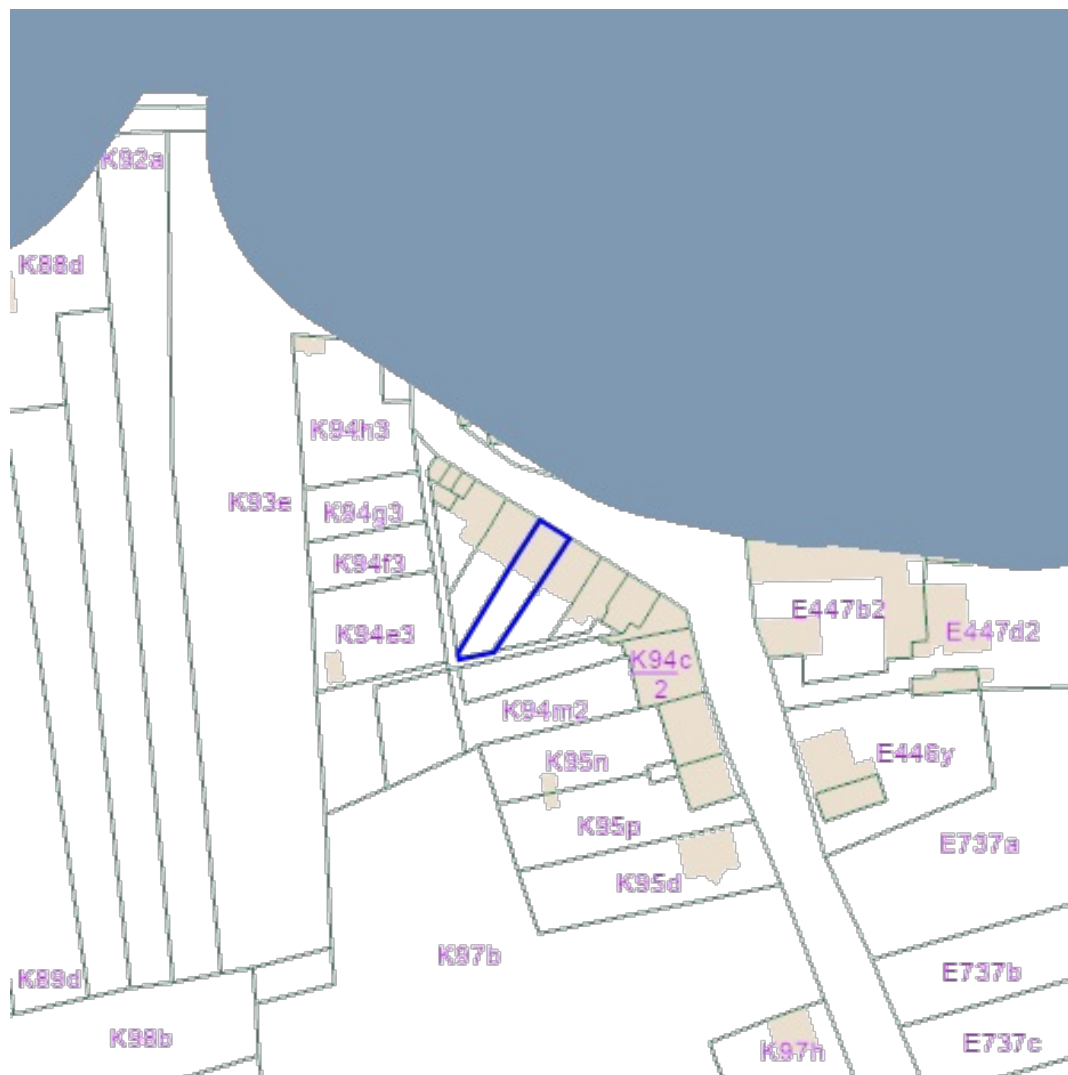
Sources  
Service public de Wallonie (SPW)  
[WMS TOPOGRAPHIE\\_PICC\\_VDIFF](#)

[Consulter sur WalOnMap.be](#)



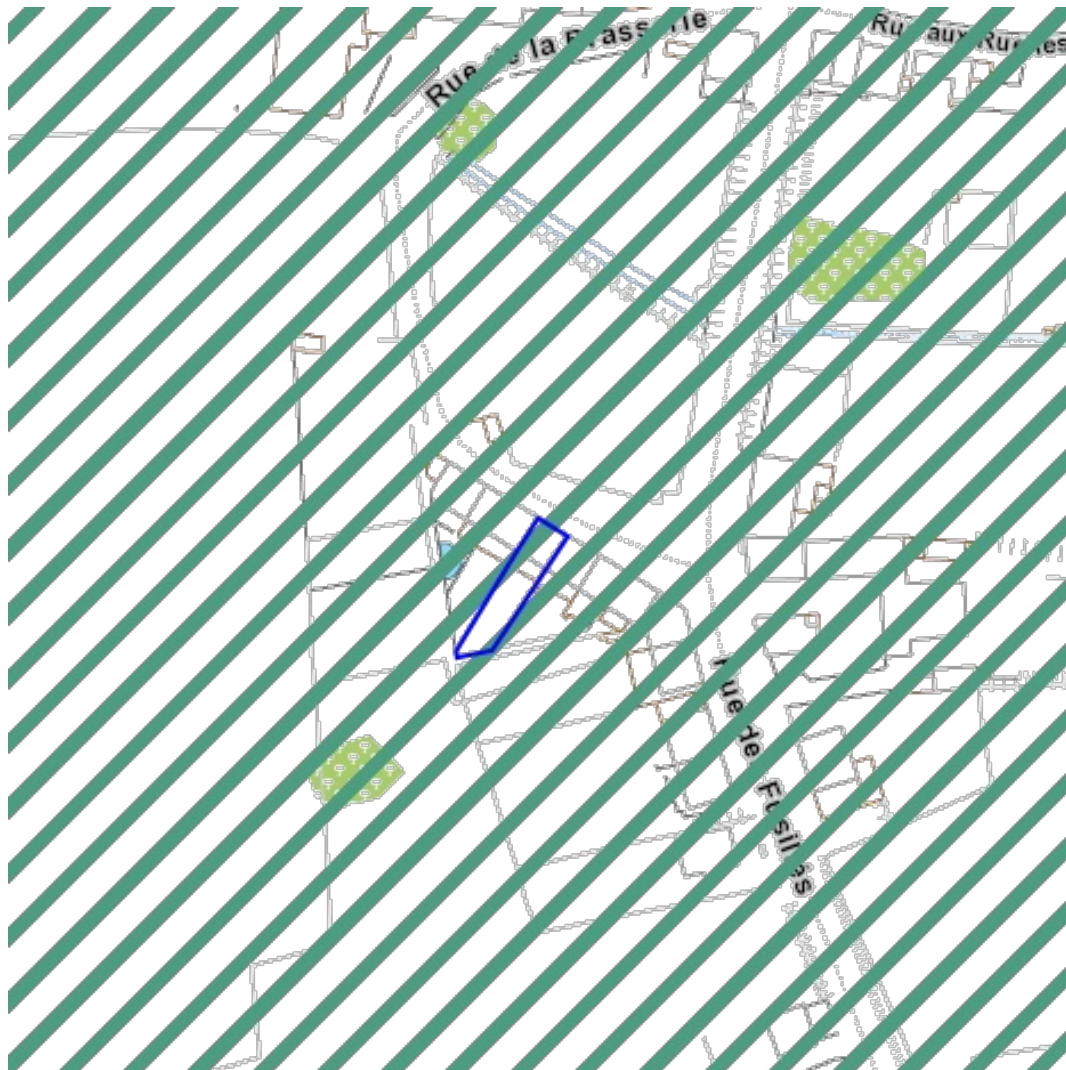
Sources  
Service public de Wallonie (SPW)  
[WMS PLAN REGLEMENT ATLAS VV MODIF](#)

[Consulter sur WalOnMap.be](#)



Sources  
Service public de Wallonie (SPW)  
[WMS AMENAGEMENT TERRITOIRE\\_CAW](#)

[Consulter sur WalOnMap.be](#)



[Consulter sur WalOnMap.be](http://WalOnMap.be)

**Sources**  
Service public de Wallonie (SPW)  
[WMS AMENAGEMENT TERRITOIRE GCU](http://WMS.AMENAGEMENT.TERRITOIRE.GCU)

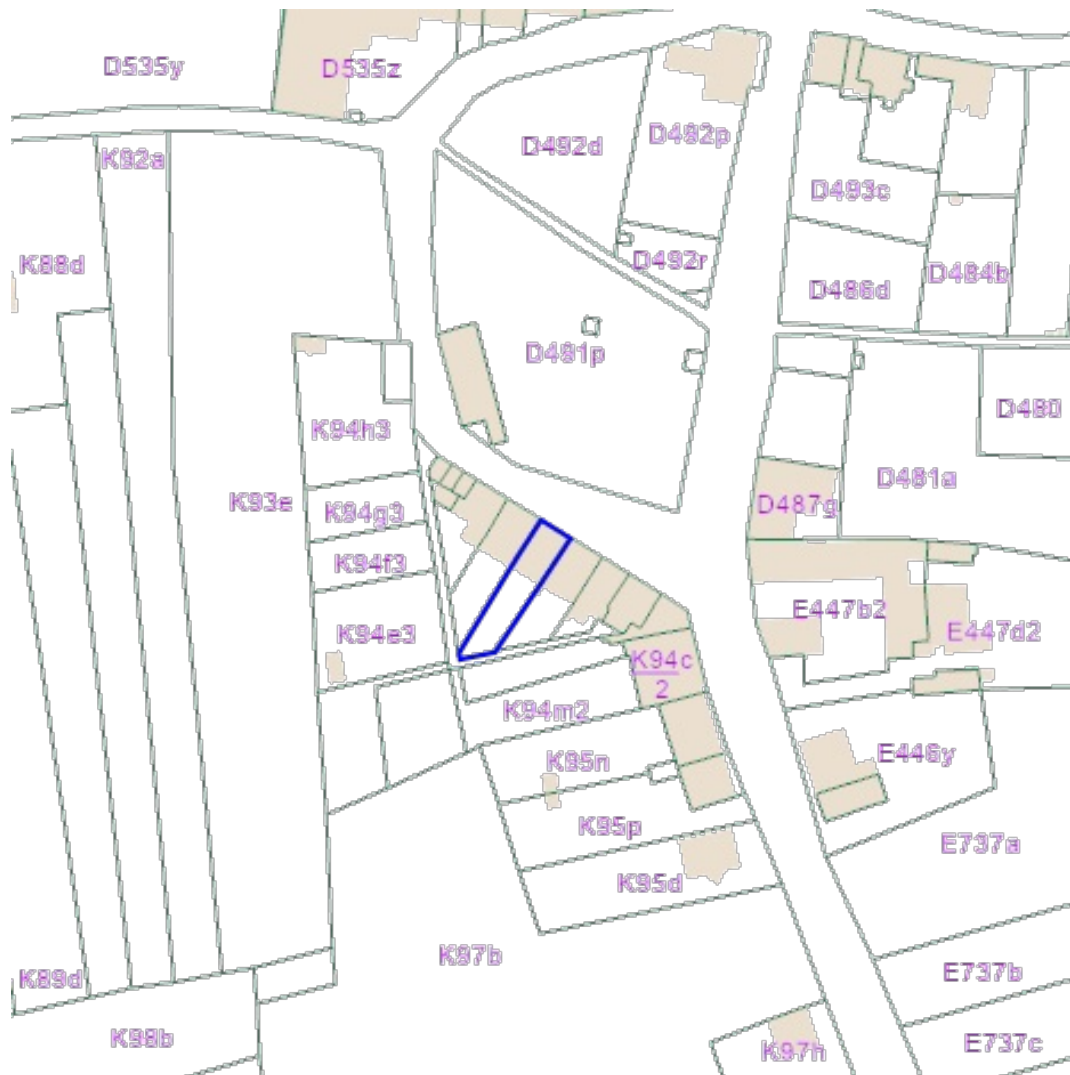
Propriété	Valeur
LIENDOC	<a href="http://spw.wallonie.be/dgo4/index.php?thema=gcu_view&amp;&amp;details=93056-RCB-0001-02">http://spw.wallonie.be/dgo4/index.php?thema=gcu_view&amp;&amp;details=93056-RCB-0001-02</a>



[Consulter sur WalOnMap.be](http://WalOnMap.be)

Sources  
 Service public de Wallonie (SPW)  
[WMS AMENAGEMENT TERRITOIRE GRU](http://WMS.AMENAGEMENT.TERRITOIRE.GRU)

Propriété	Valeur
LIENDOC	<a href="http://spw.wallonie.be/dgo4/index.php?thema=gru_view&amp;&amp;details=93056-REP-0001-01">http://spw.wallonie.be/dgo4/index.php?thema=gru_view&amp;&amp;details=93056-REP-0001-01</a>
LIENDOC	<a href="http://spw.wallonie.be/dgo4/index.php?thema=gru_view&amp;&amp;details=93056-RMR-0001-01">http://spw.wallonie.be/dgo4/index.php?thema=gru_view&amp;&amp;details=93056-RMR-0001-01</a>



[Consulter sur WalOnMap.be](#)

Sources  
Service public de Wallonie (SPW)  
[WMS AMENAGEMENT TERRITOIRE IPIC](#)





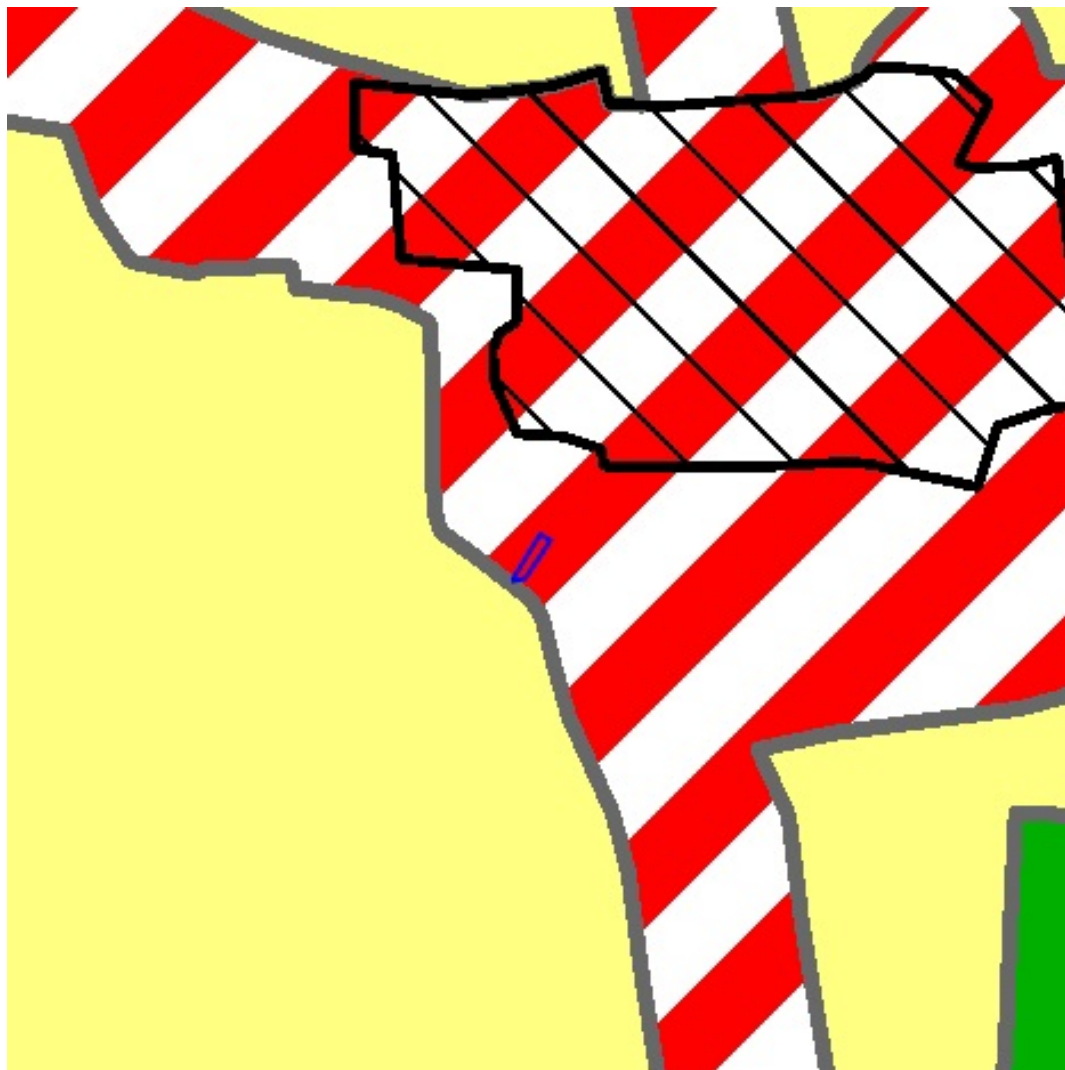
Sources  
Service public de Wallonie (SPW)  
[WMS AMENAGEMENT TERRITOIRE LOT](#)

[Consulter sur WalOnMap.be](#)



[Consulter sur WalOnMap.be](#)

Sources  
Service public de Wallonie (SPW)  
[WMS AMENAGEMENT TERRITOIRE\\_RMBMT\\_URB](#)



[Consulter sur WalOnMap.be](#)

**Sources**

Service public de Wallonie (SPW)

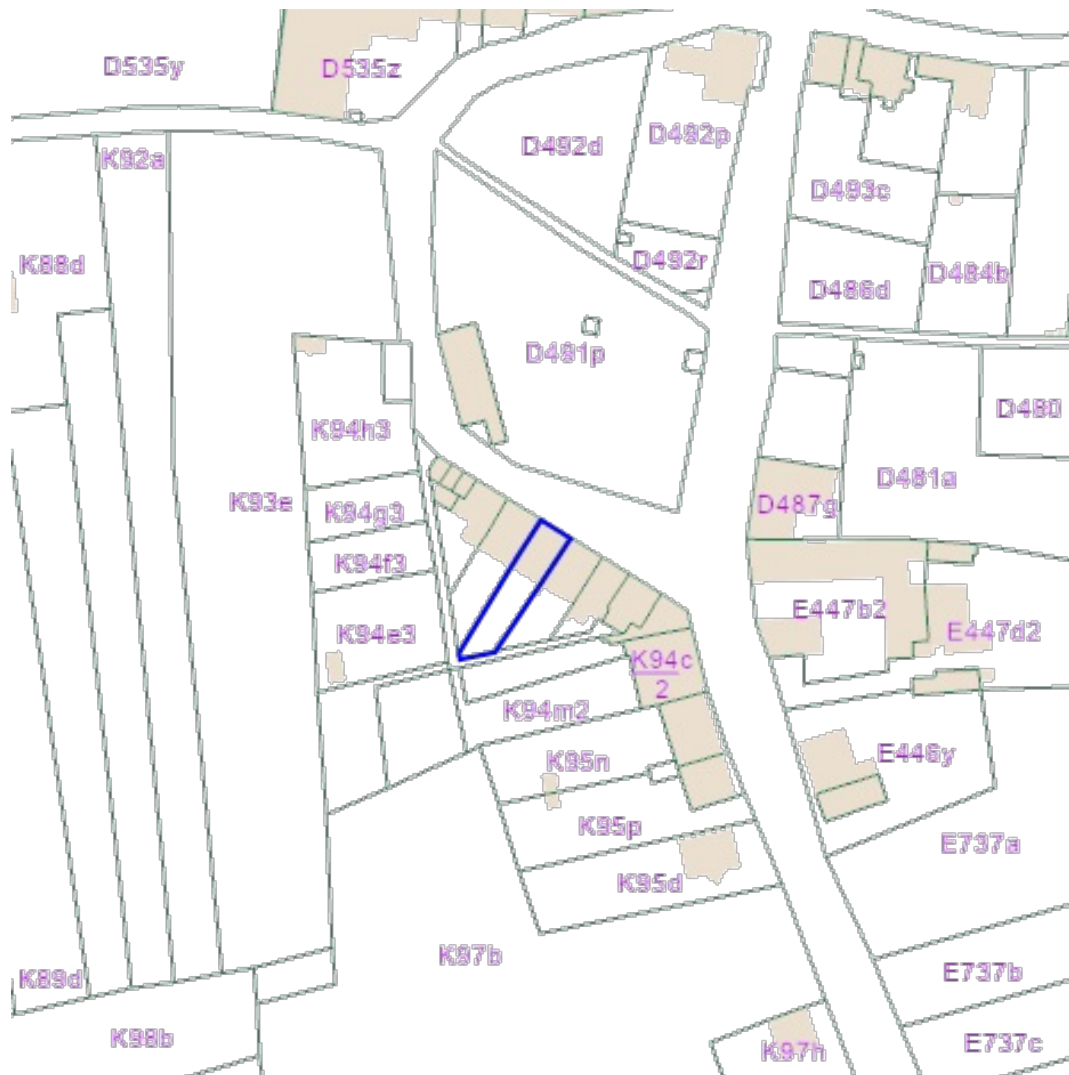
[WMS AMENAGEMENT TERRITOIRE PDS](#)

Propriété	Valeur
LIENDOC	<a href="http://spw.wallonie.be/dgo4/site_thema/index.php?thema=modif_ps&amp;details=93014-MPS-0001-01">http://spw.wallonie.be/dgo4/site_thema/index.php?thema=modif_ps&amp;details=93014-MPS-0001-01</a>
LIEN_WALLEX	<a href="https://wallex.wallonie.be/index.php?doc=30280&amp;rev=31858-20809#FR_17909257">https://wallex.wallonie.be/index.php?doc=30280&amp;rev=31858-20809#FR_17909257</a>



[Consulter sur WalOnMap.be](#)

Sources  
Service public de Wallonie (SPW)  
[WMS AMENAGEMENT TERRITOIRE PLANHP](#)



[Consulter sur WalOnMap.be](#)

Sources  
Service public de Wallonie (SPW)  
[WMS AMENAGEMENT TERRITOIRE\\_SDC](#)

 Schéma de Développement Communal (SDC)



[Consulter sur WalOnMap.be](#)

Sources

Service public de Wallonie (SPW)

[WMS AMENAGEMENT TERRITOIRE SOL](#)

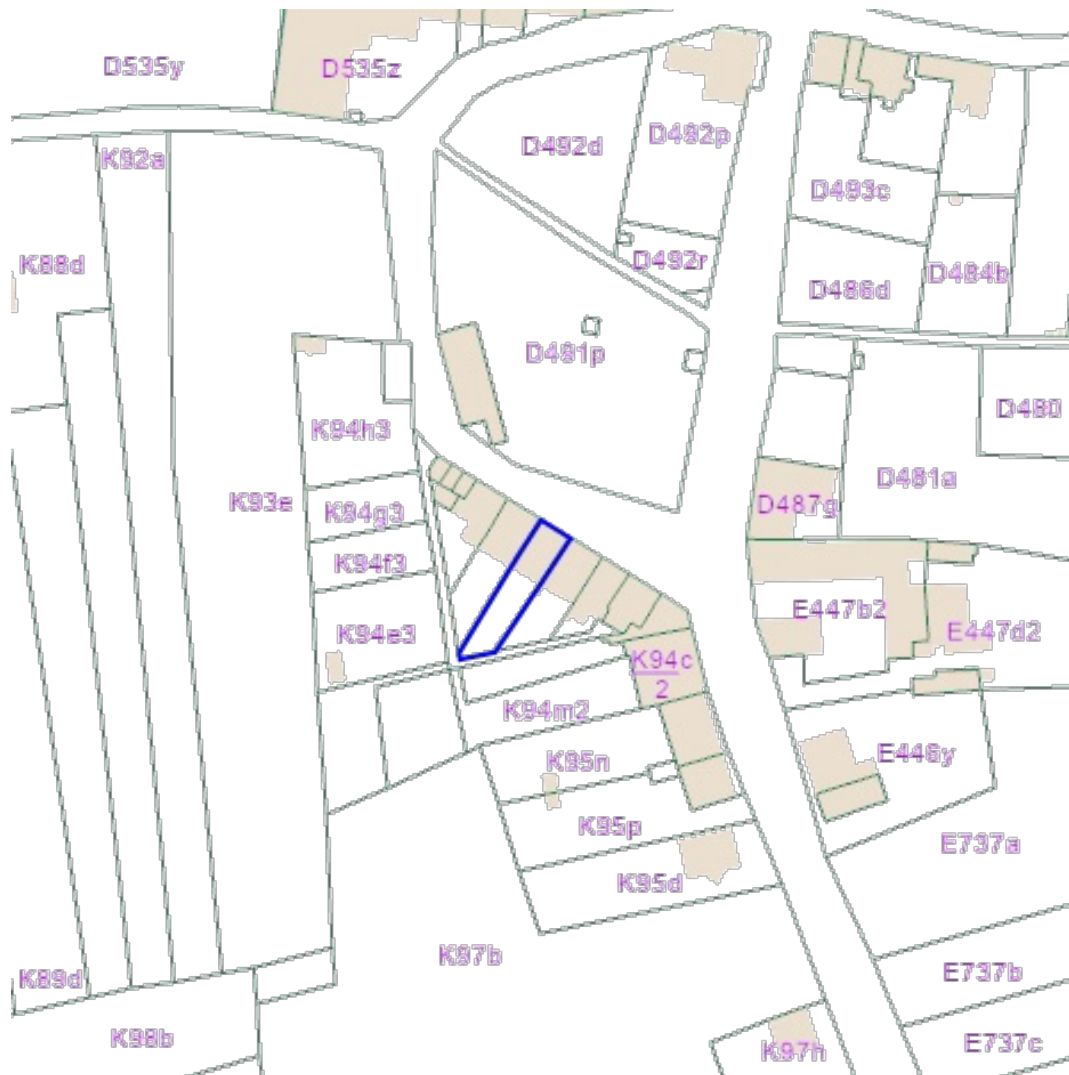
Schéma d'Orientation Local (SOL)

- PROJET\_SOL
- SOL
- Anciennement PCA, PCAD ou PCAR
- Anciennement RUE
- Anciennement PLD
- Anciennement SCD




Sources  
Service public de Wallonie (SPW)  
[WMS.INDUSTRIES.SERVICES.SEVESO](http://WMS.INDUSTRIES.SERVICES.SEVESO)

[Consulter sur WalOnMap.be](http://WalOnMap.be)



[Consulter sur WalOnMap.be](#)

Sources  
Service public de Wallonie (SPW)  
[WMS AMENAGEMENT TERRITOIRE BC PAT](#)

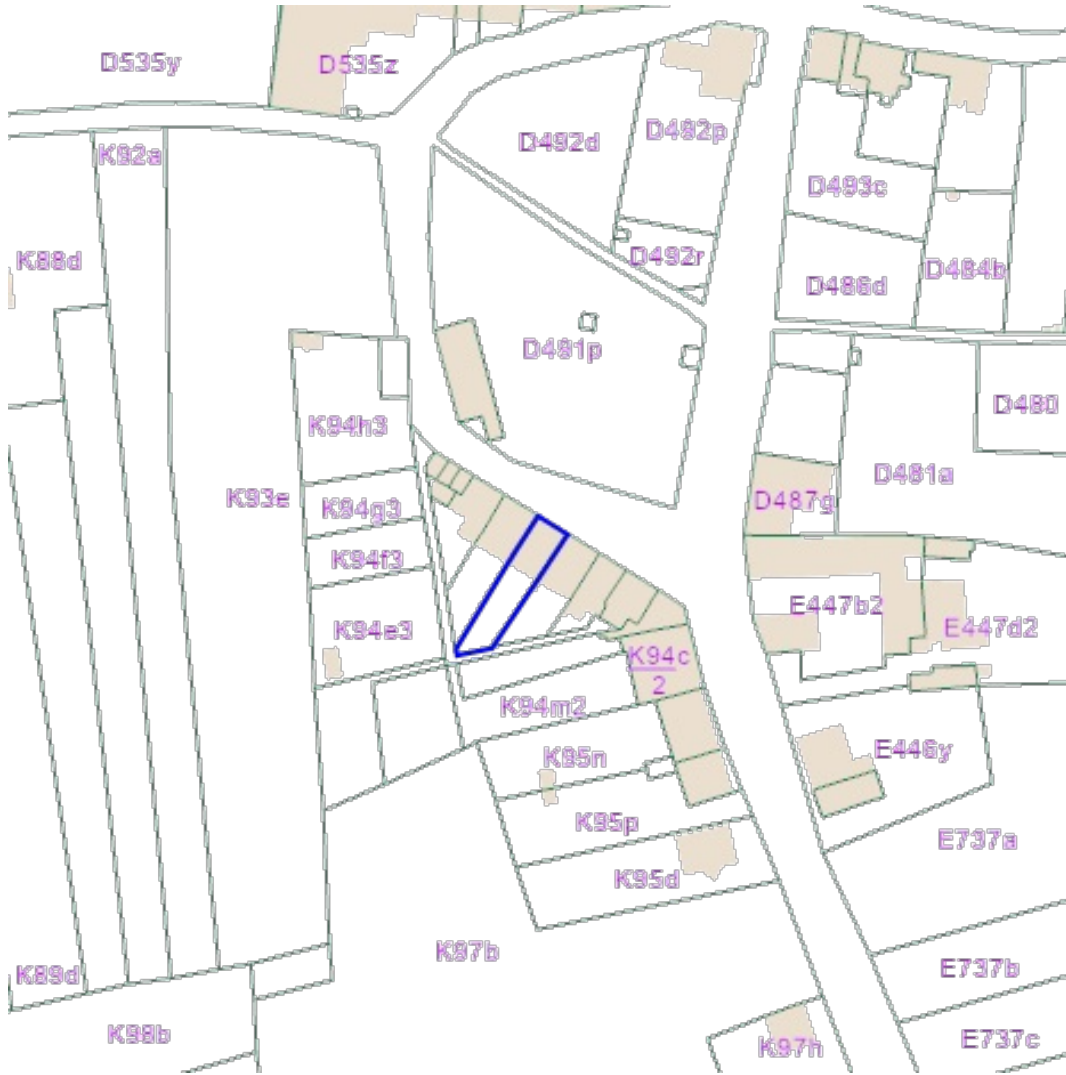
 Zones de protection





[Consulter sur WalOnMap.be](#)

Sources  
Service public de Wallonie (SPW)  
[WMS AMENAGEMENT TERRITOIRE PAT LSTSAV](#)



[Consulter sur WalOnMap.be](#)

Sources  
Service public de Wallonie (SPW)  
[WMS AMENAGEMENT TERRITOIRE PAT\\_EXC](#)






[Consulter sur WalOnMap.be](#)

Sources  
Service public de Wallonie (SPW)  
[WMS AMENAGEMENT TERRITOIRE PAT\\_MND\\_UNESCO](#)



[Consulter sur WalOnMap.be](#)

Sources  
Service public de Wallonie (SPW)  
[WMS AMENAGEMENT TERRITOIRE PRE](#)

- Périmètres de reconnaissance économique
-  Périmètre de reconnaissance économique
  -  Droit de préemption
  -  Périmètre d'expropriation



[Consulter sur WalOnMap.be](#)

Sources  
Service public de Wallonie (SPW)  
[WMS AMENAGEMENT TERRITOIRE RENOV\\_URB](#)

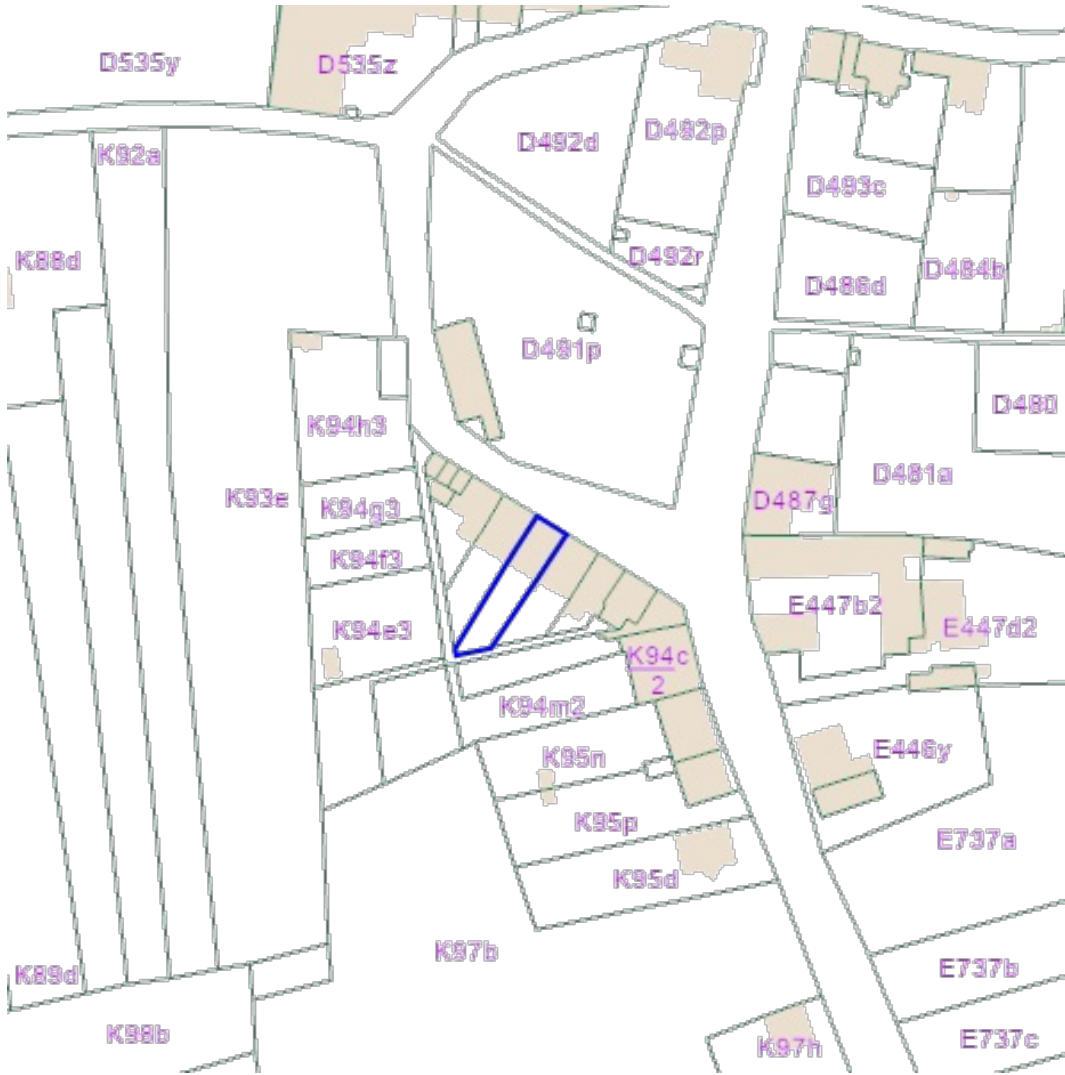
Rénovation urbaine



[Consulter sur WalOnMap.be](#)



Sources  
Service public de Wallonie (SPW)  
[WMS AMENAGEMENT TERRITOIRE REVIT\\_URB](#)

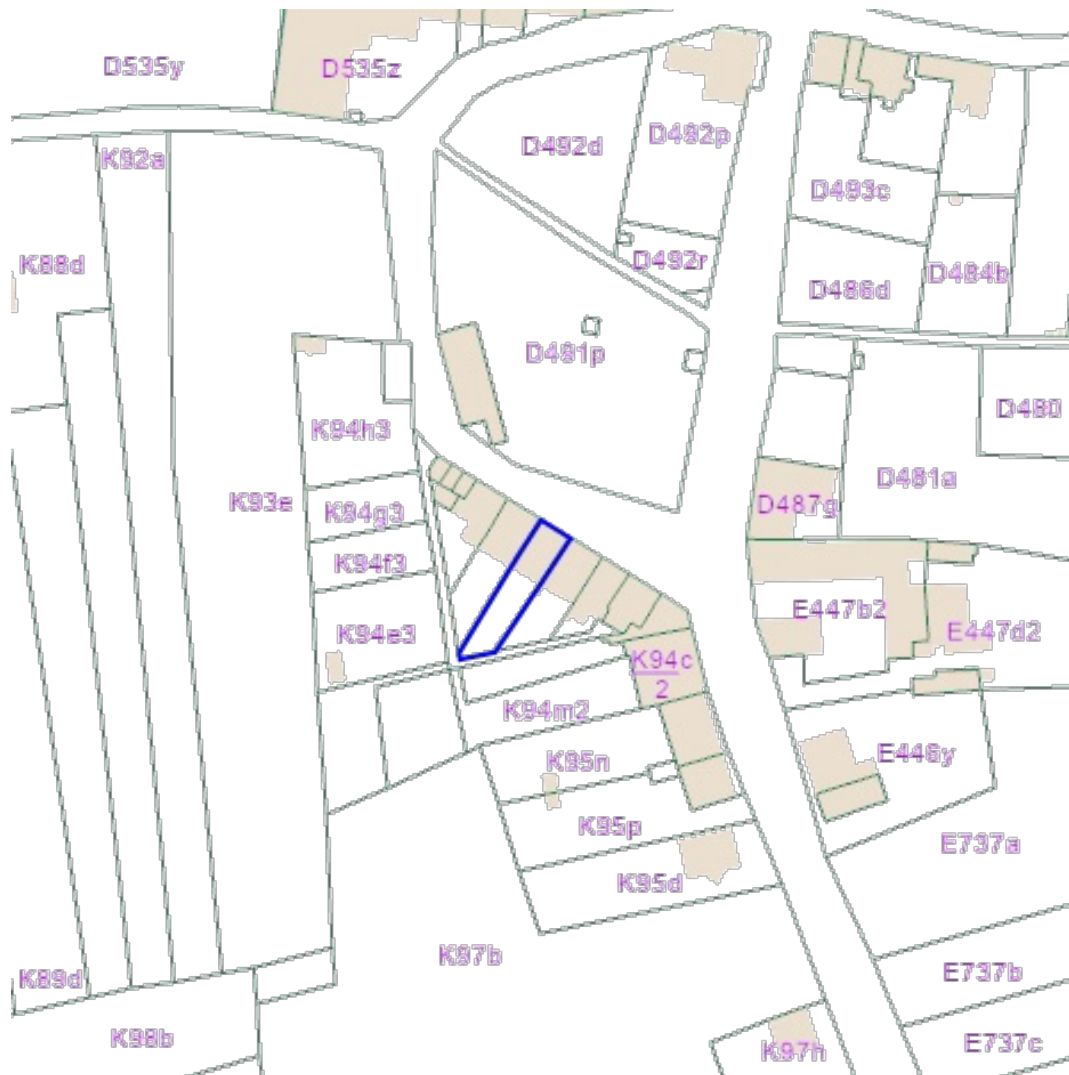
 Revitalisation urbaine



[Consulter sur WalOnMap.be](#)

Sources  
Service public de Wallonie (SPW)  
[WMS AMENAGEMENT TERRITOIRE SAR](#)

-  Arrêté provisoire
-  Arrêté définitif



Sources  
Service public de Wallonie (SPW)  
[WMS AMENAGEMENT TERRITOIRE ISA](#)

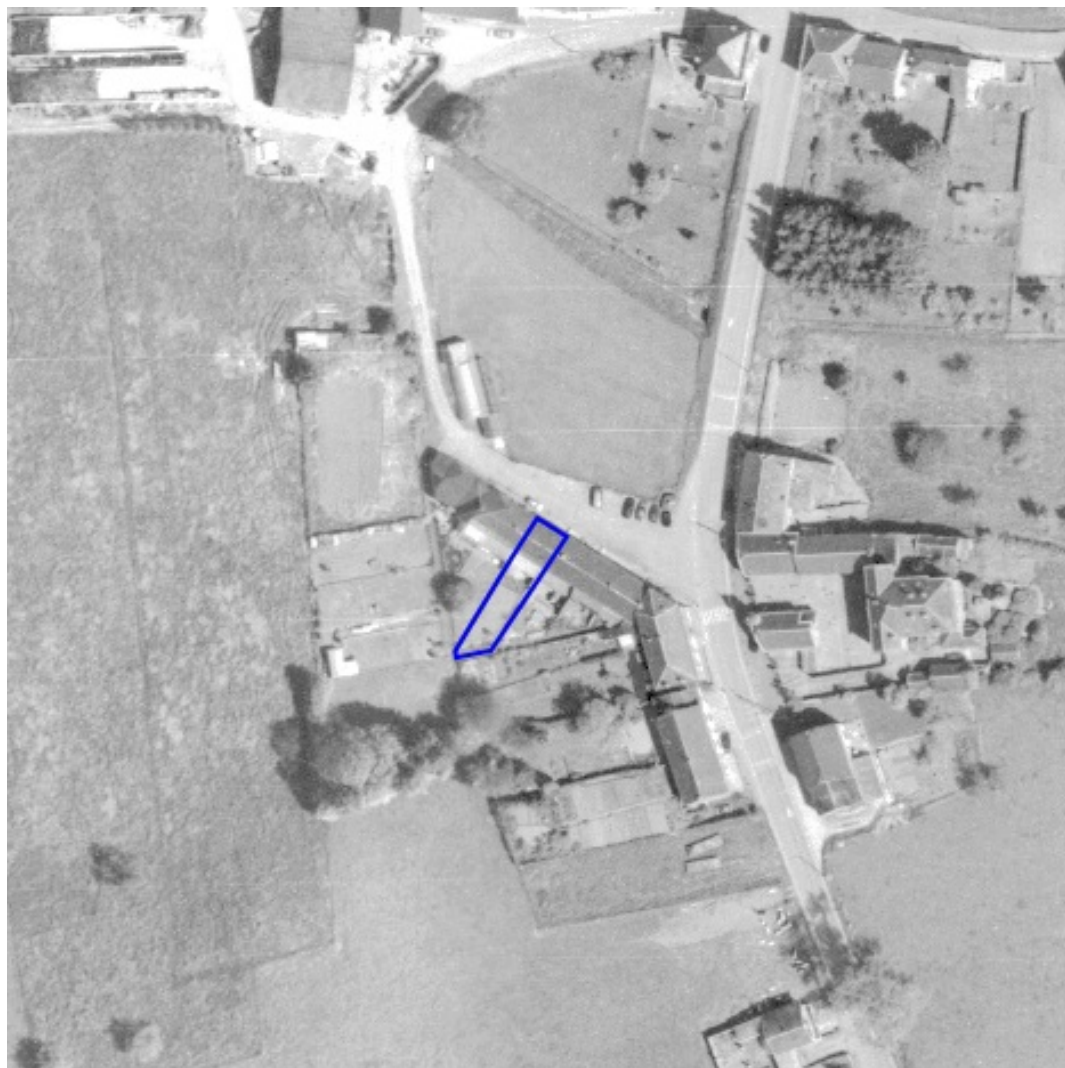
[Consulter sur WalOnMap.be](#)





[Consulter sur WalOnMap.be](http://WalOnMap.be)

Sources  
Service public de Wallonie (SPW)  
[WMS IMAGERIE ORTHO 1994 2000](#)



Sources  
Service public de Wallonie (SPW)  
[WMS IMAGERIE\\_ORTHO\\_2001\\_2003](#)

[Consulter sur WalOnMap.be](#)



Sources  
Service public de Wallonie (SPW)  
[WMS IMAGERIE\\_ORTHO\\_LAST](#)

[Consulter sur WalOnMap.be](#)



Sources  
Service public de Wallonie (SPW)  
[WMS MOBILITE SDCW](#)

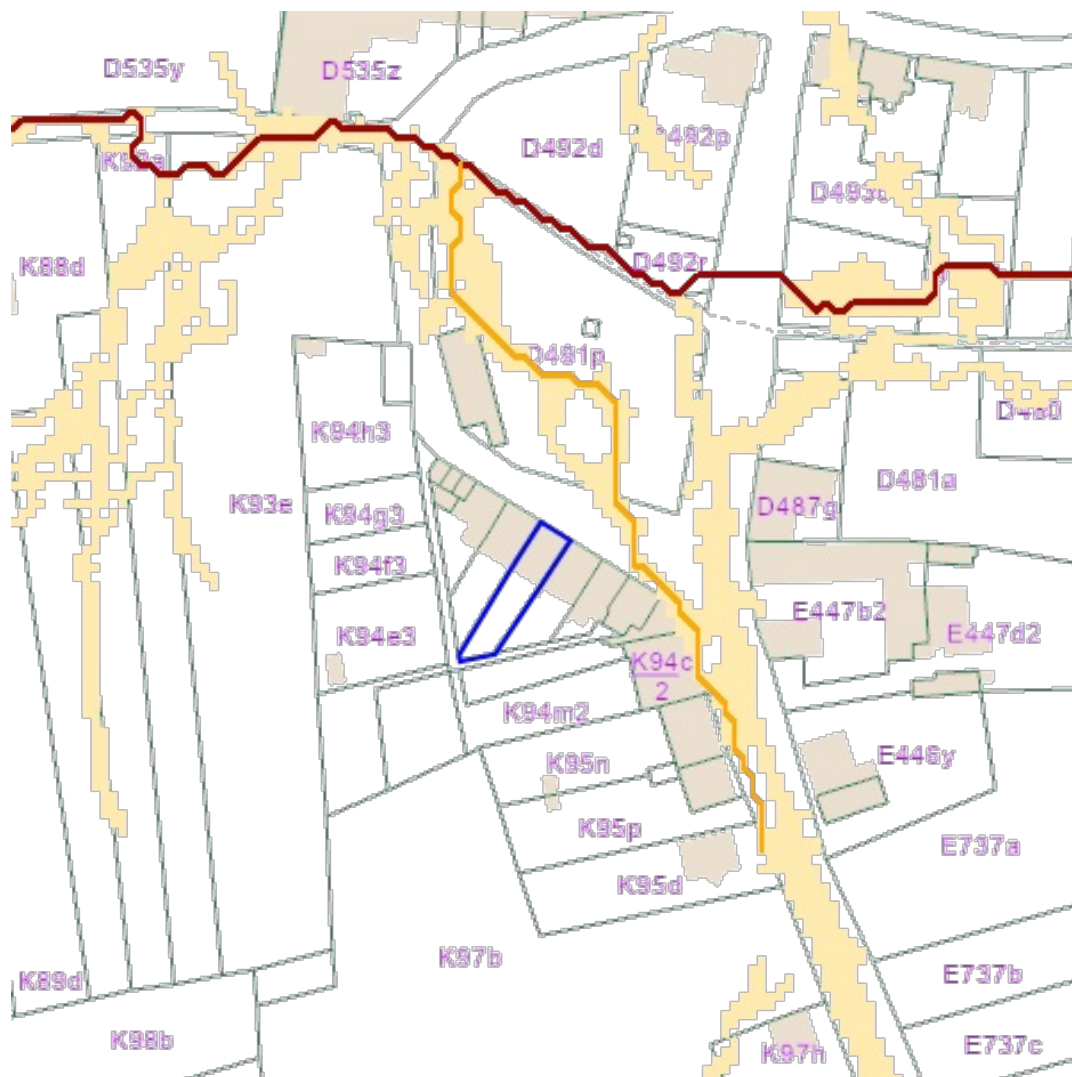
[Consulter sur WalOnMap.be](#)



[Consulter sur WalOnMap.be](#)

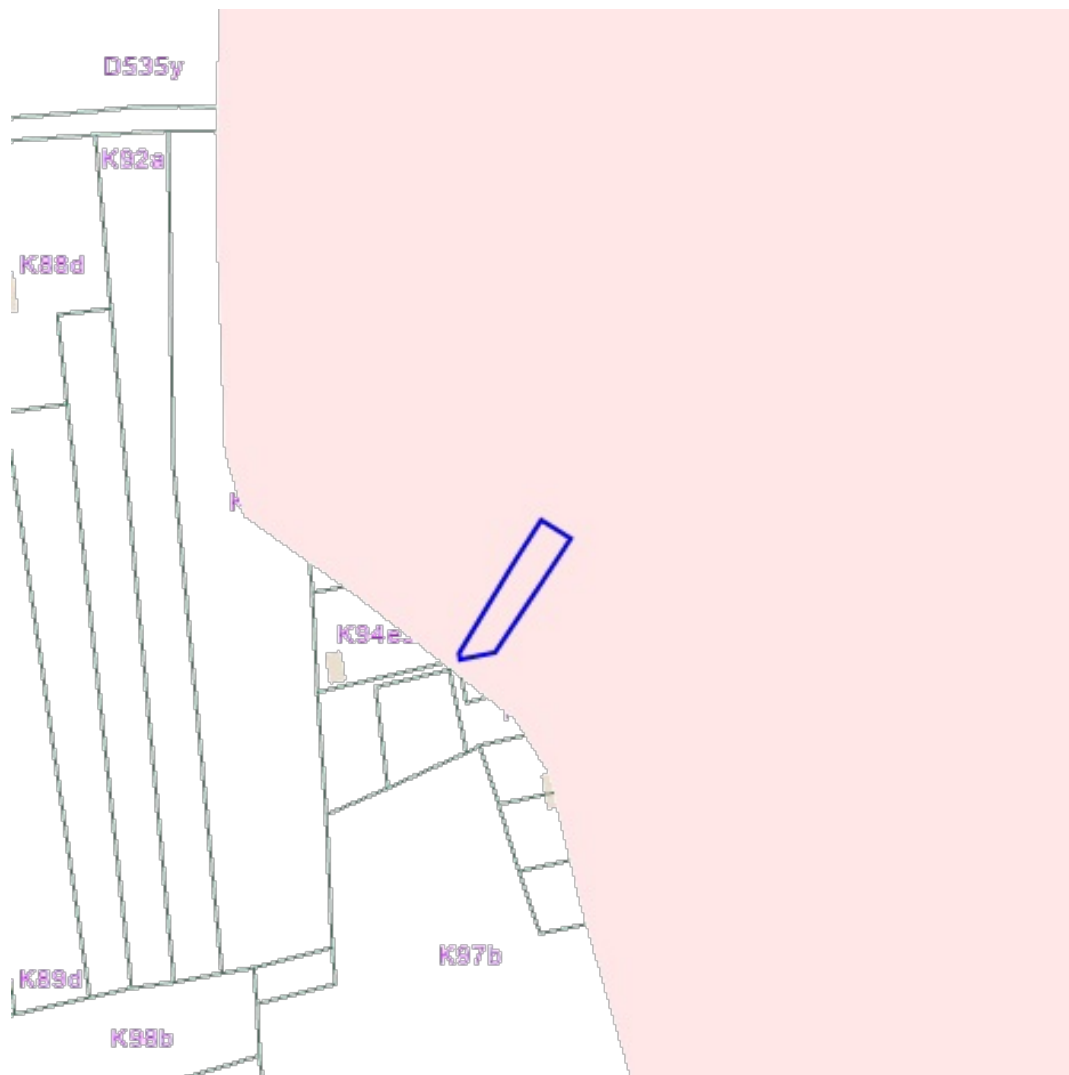
Sources  
 Service public de Wallonie (SPW)  
[WMS EAU\\_ALEA\\_INOND](#)

Propriété	Valeur
PDF_ALEA	<a href="http://cartocit2.wallonie.be/ALINO/2020/ALEA/Alea40/20210218_Alea40_5863.pdf">http://cartocit2.wallonie.be/ALINO/2020/ALEA/Alea40/20210218_Alea40_5863.pdf</a>
PDF_ALEA	<a href="http://cartocit2.wallonie.be/ALINO/2020/ALEA/Alea/20210218_Alea_58_2.pdf">http://cartocit2.wallonie.be/ALINO/2020/ALEA/Alea/20210218_Alea_58_2.pdf</a>



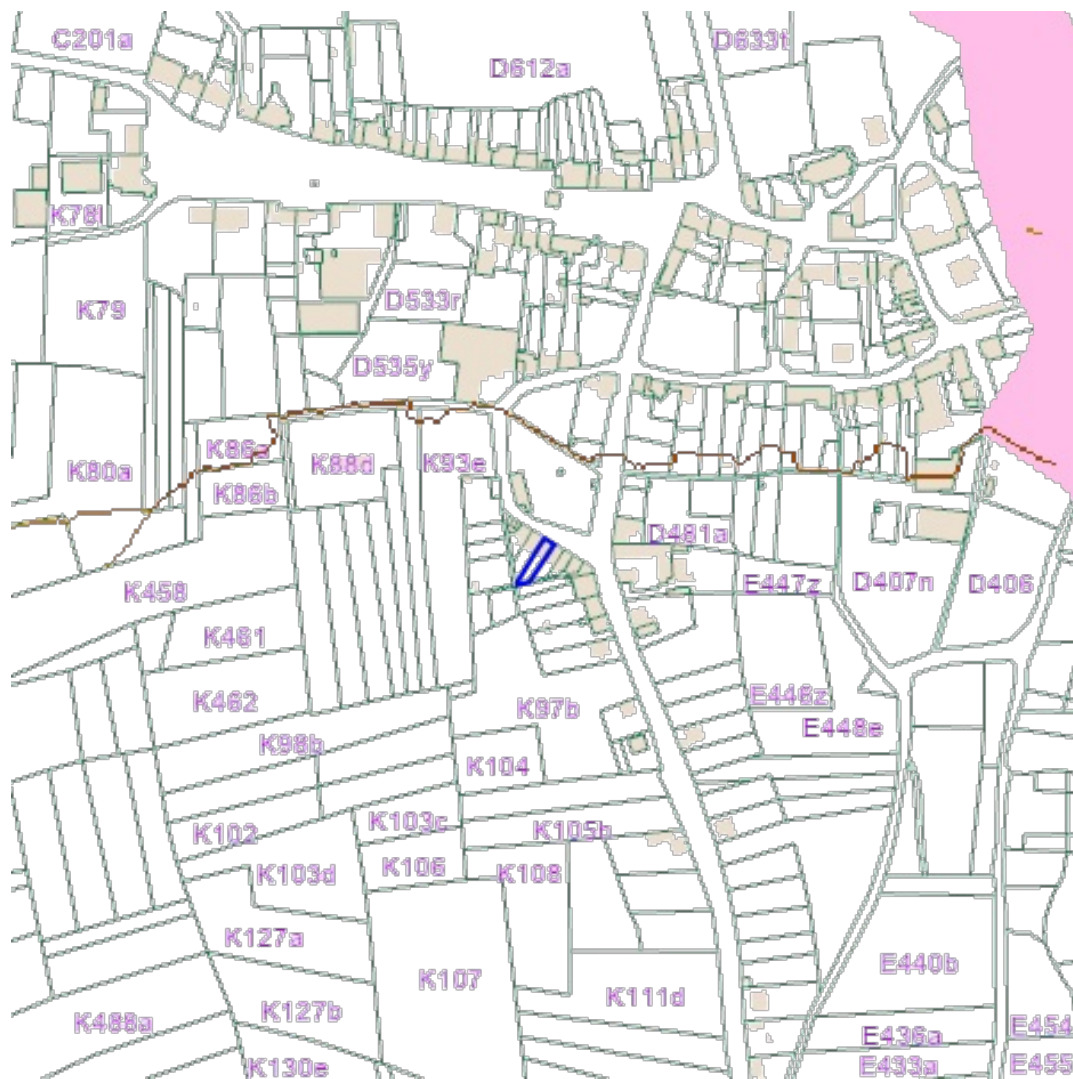
Sources  
Service public de Wallonie (SPW)  
[WMS EAU\\_LIDAXES](#)

[Consulter sur WalOnMap.be](#)



[Consulter sur WalOnMap.be](#)

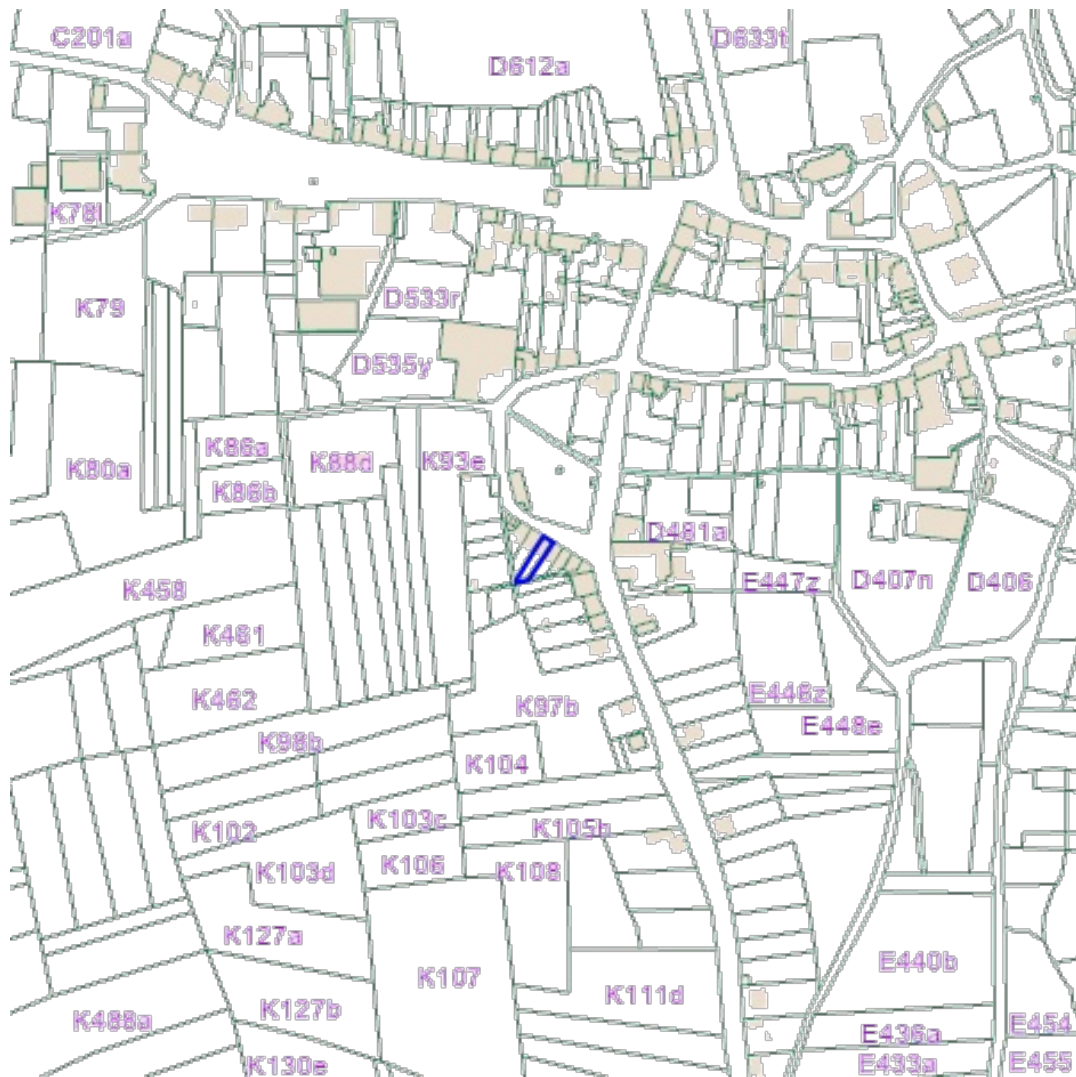
Sources  
Société publique de gestion de l'eau (SPGE)  
[WMS PASH](#)



Sources  
Service public de Wallonie (SPW)  
[WMS EAU\\_ZI](#)

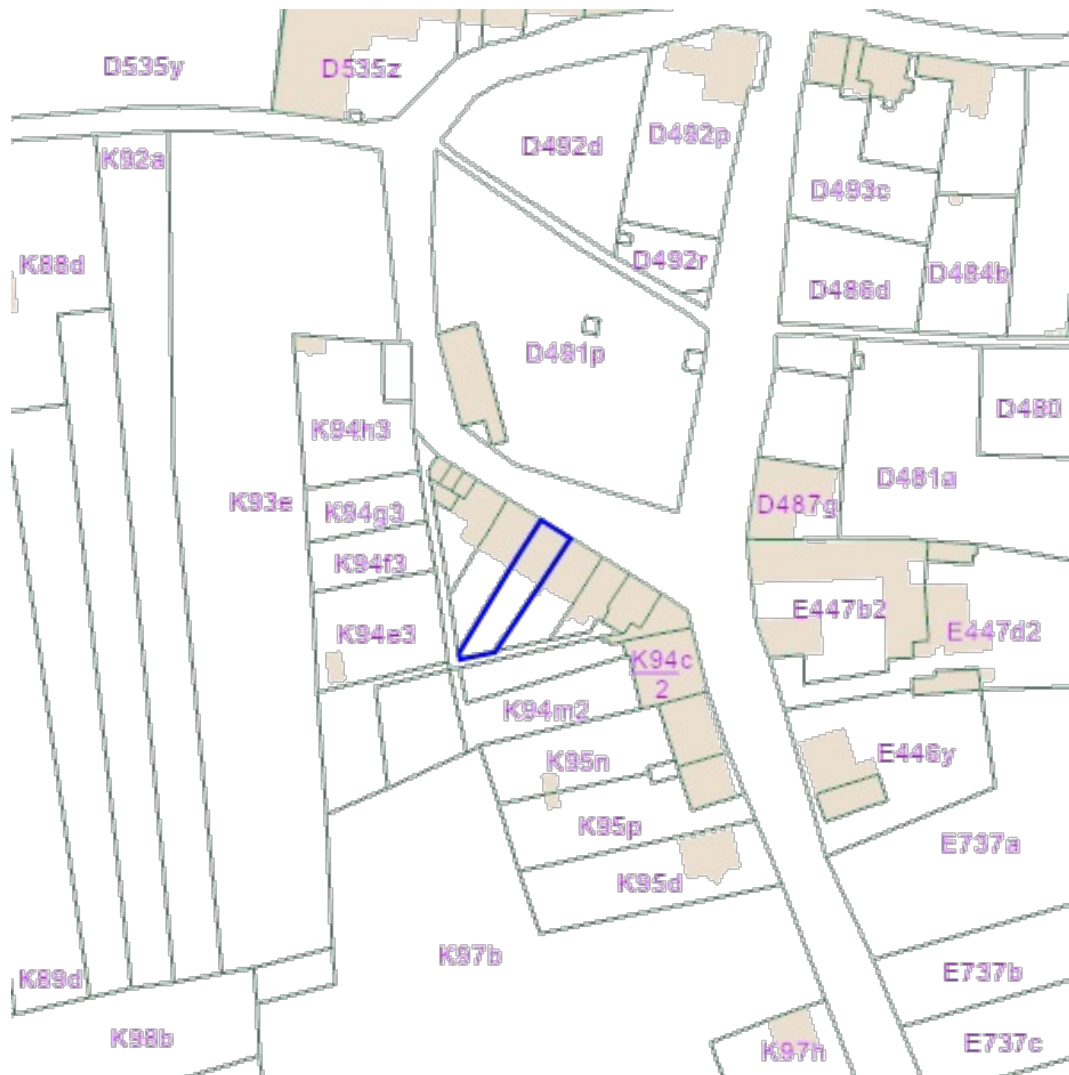
[Consulter sur WalOnMap.be](#)





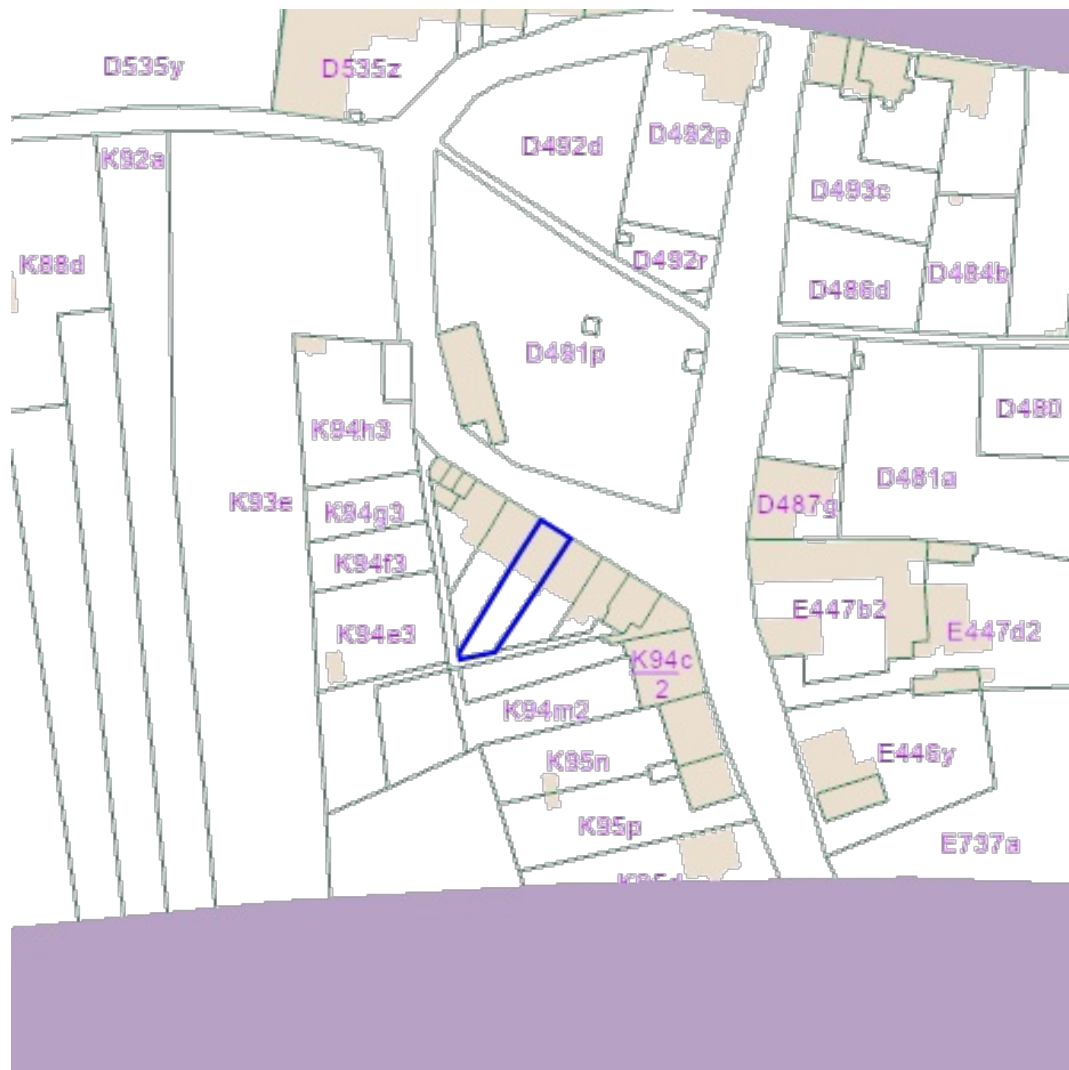
Sources  
Service public de Wallonie (SPW)  
[WMS FAUNE\\_FLORE\\_CONSNAT](#)

[Consulter sur WalOnMap.be](#)



[Consulter sur WalOnMap.be](#)

Sources  
Service public de Wallonie (SPW)  
[WMS FAUNE\\_FLORE\\_NATURA2000](#)



[Consulter sur WalOnMap.be](#)

Sources  
Service public de Wallonie (SPW)  
[WMS SOL SOUS SOL KARST](#)



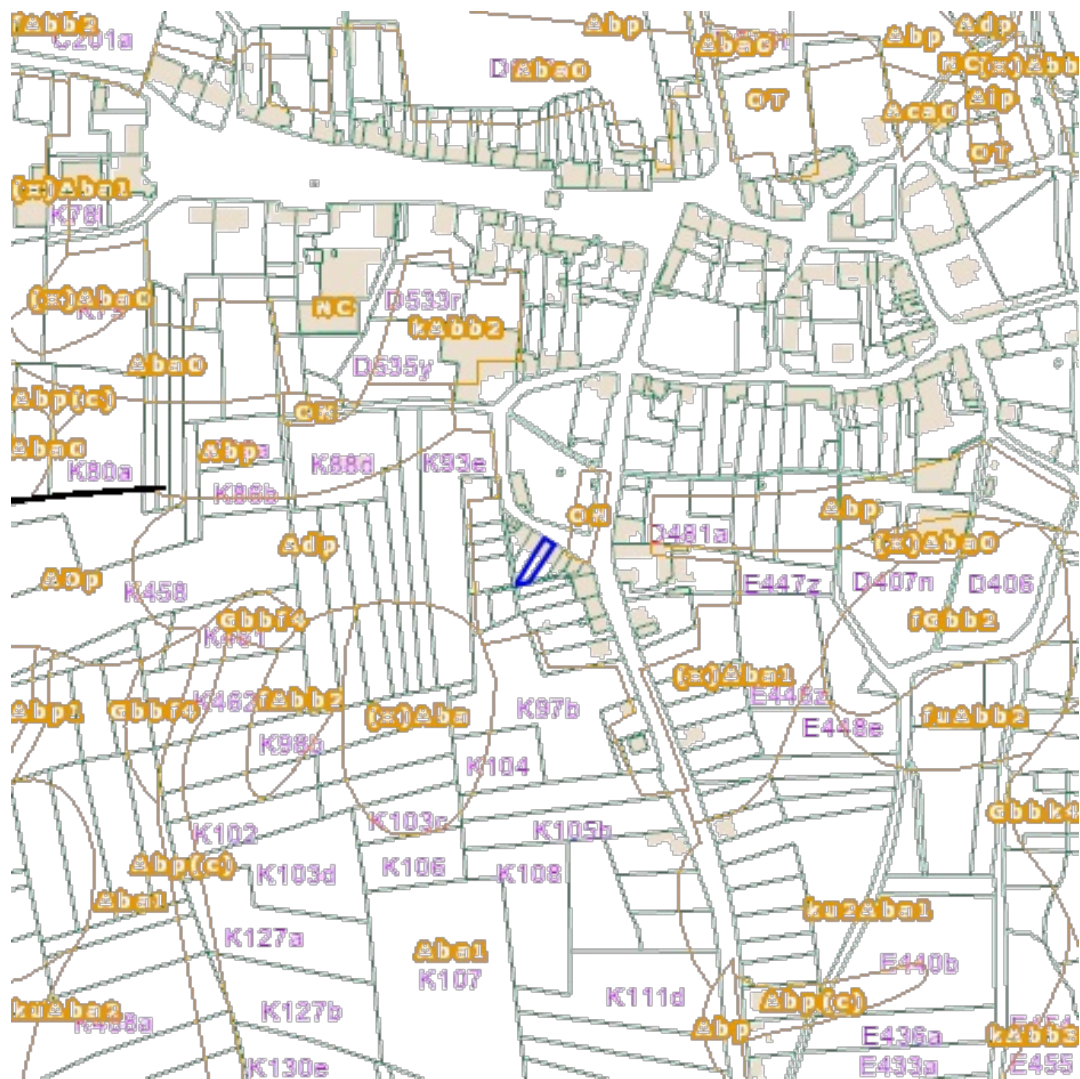
[Consulter sur WalOnMap.be](#)

**Sources**

Service public de Wallonie (SPW)

[WMS SOL SOUS SOL CNSW PRINC TYPES SOLS](#)

- Sols tourbeux ou tourbières
- Sols sableux ou limono-sableux à drainage naturel excessif ou légèrement excessif
- Sols sableux ou limono-sableux à drainage naturel principalement modéré ou imparfait
- Sols sablo-limoneux à drainage naturel principalement favorable
- Sols sablo-limoneux à drainage naturel principalement modéré ou imparfait
- Sols limoneux à drainage naturel favorable
- Sols limoneux à drainage naturel modéré ou imparfait
- Sols limoneux à drainage naturel assez pauvre à très pauvre
- Sols argileux à drainage naturel favorable à imparfait
- Sols argileux à drainage naturel assez pauvre à très pauvre
- Sols limoneux peu caillouteux à drainage naturel favorable
- Sols limoneux peu caillouteux à drainage naturel principalement modéré à assez pauvre
- Sols limono-caillouteux à charge schisto-phylladeuse et à drainage naturel quasi-exclusivement favorable
- Sols limono-caillouteux à charge schisto-gréseuse ou gréseuse et à drainage naturel favorable
- Sols limono-caillouteux à charge schisto-gréseuse ou gréseuse et à drainage naturel modéré à assez pauvre
- Sols limono-caillouteux à charge schisteuse et à drainage naturel principalement favorable
- Sols limono-caillouteux à charge psammitique ou schisto-psammitique et à drainage naturel principalement favorable
- Sols limono-caillouteux à charge calcaire ou contenant du calcaire et à drainage naturel quasi-exclusivement favorable
- Sols limono-caillouteux à charge de silicite ou de gravier ou de conglomérat et à drainage naturel principalement favorable
- Sols limono-caillouteux à charge de grès calcaire ou de grès argilo-calcaire et à drainage naturel favorable à imparfait
- Sols limono-caillouteux à charge crayeuse et à drainage naturel favorable
- Regroupement de complexes de sols de textures différentes ou sur fortes pentes et de sols de fonds de vallons limoneux ou rocailleux
- Sols artificiels ou non cartographiés



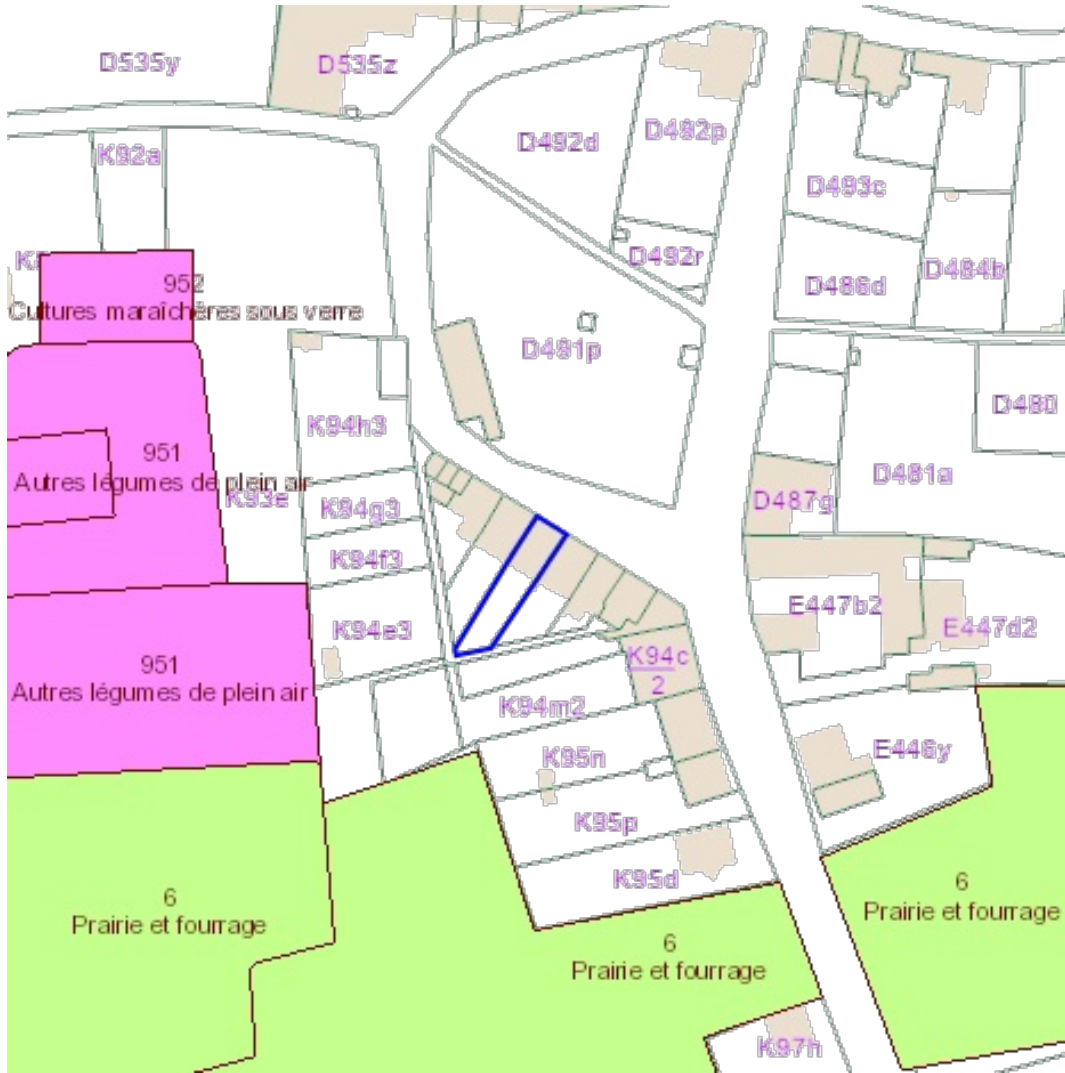
Sources  
Service public de Wallonie (SPW)  
[WMS SOL\\_SOUS\\_SOL\\_CNSW](#)

[Consulter sur WalOnMap.be](#)



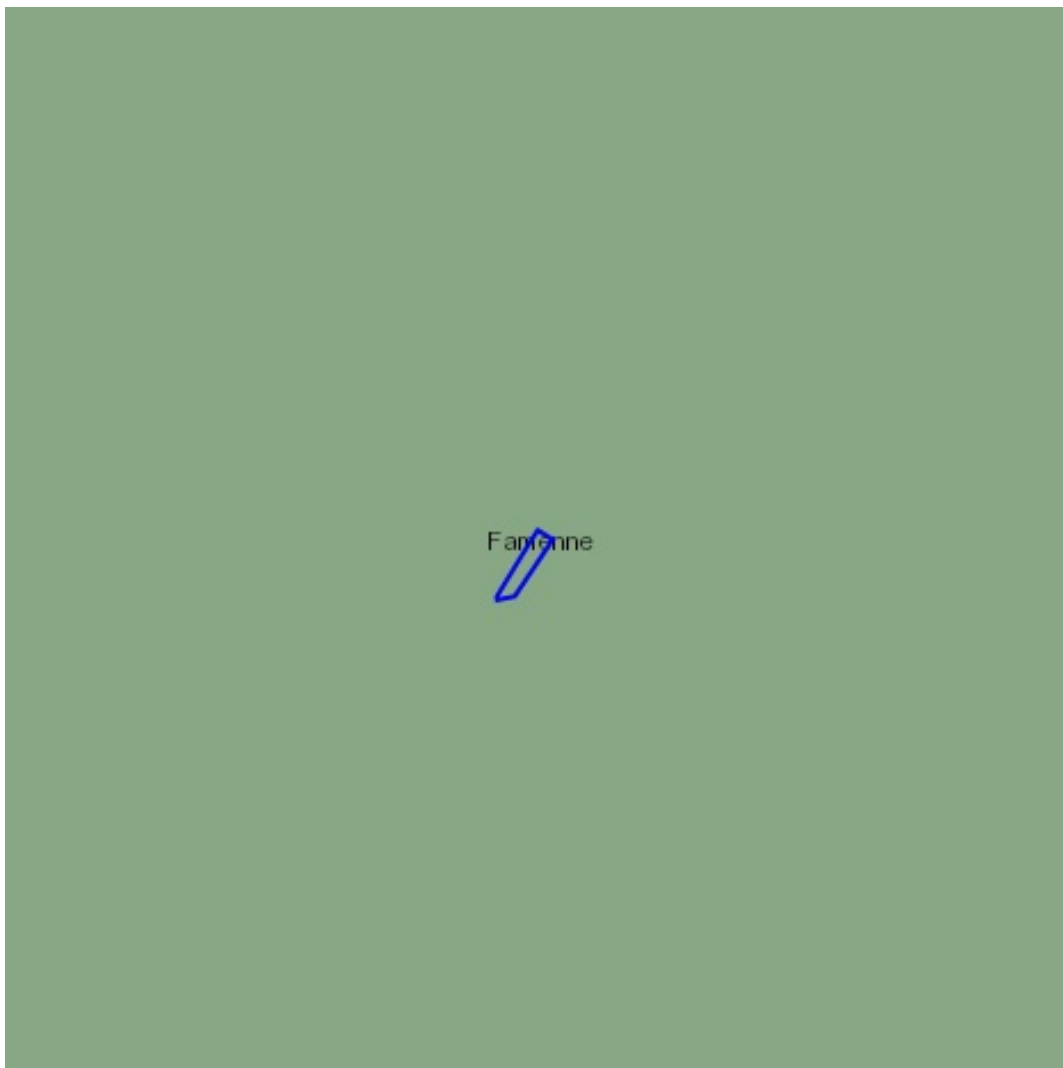
[Consulter sur WalOnMap.be](#)

Sources  
Service public de Wallonie (SPW)  
[WMS SOL SOUS SOL BDES INVENTAIRE](#)



Sources  
Service public de Wallonie (SPW)  
[WMS AGRICULTURE SIGEC\\_PARC\\_AGRI\\_ANON\\_2022](https://wms.agriculture.sigeo.wallonie.be/WMS_AGRICULTURE_SIGEC_PARC_AGRI_ANON_2022)

[Consulter sur WalOnMap.be](https://www.waloonmap.be)



[Consulter sur WalOnMap.be](#)

Sources

Service public de Wallonie (SPW)

[WMS LIMITES LIMITES REGIONSAGRICOLES](#)

NOM

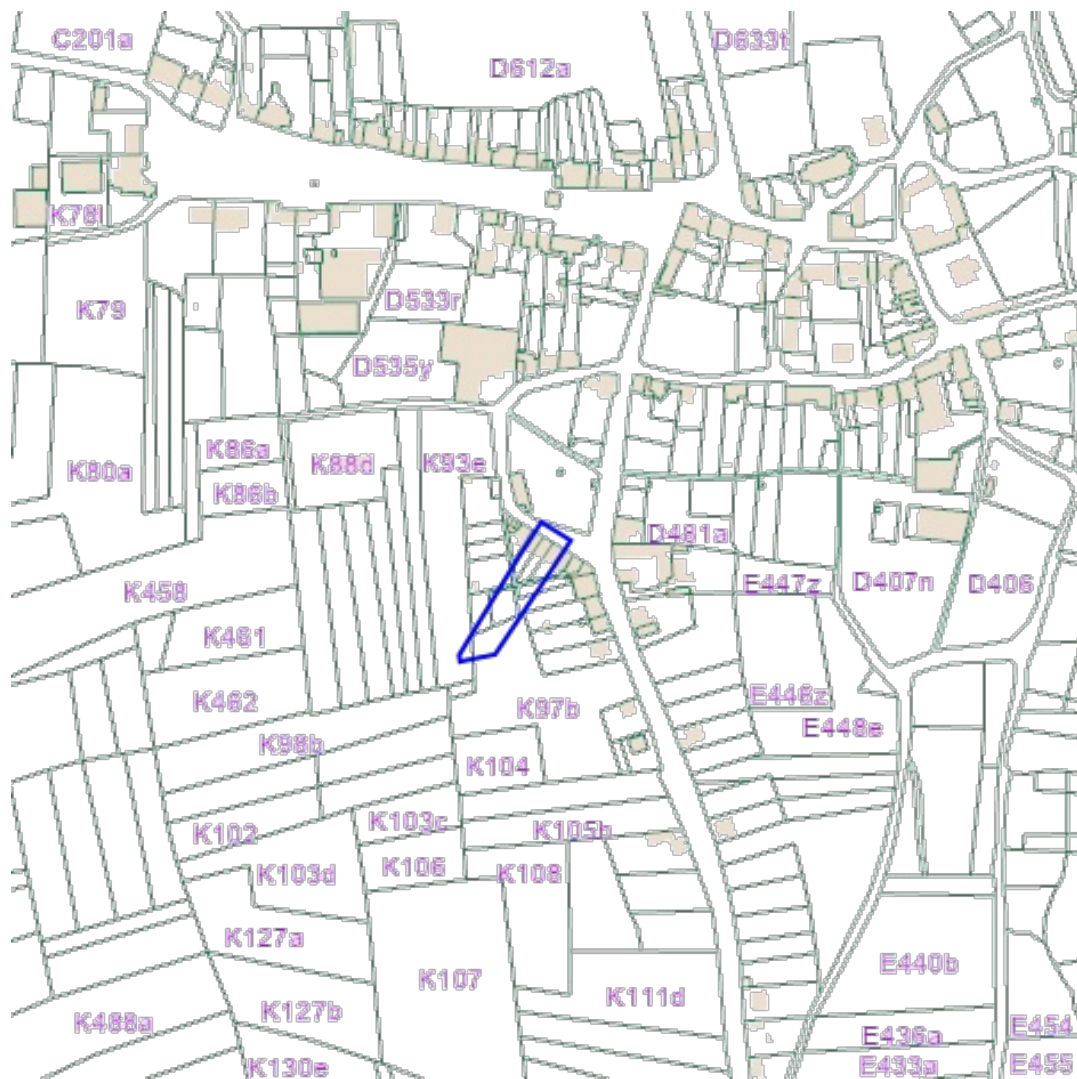
-  Ardenne
-  Campine
-  Campine Hennuyère
-  Condroz
-  Fagnes
-  Famenne
-  Haute Ardenne
-  Jurassique
-  Limoneuse
-  Polders et Dunes
-  Région herbagère
-  Sablo-limoneuse
-  Sablonneuse





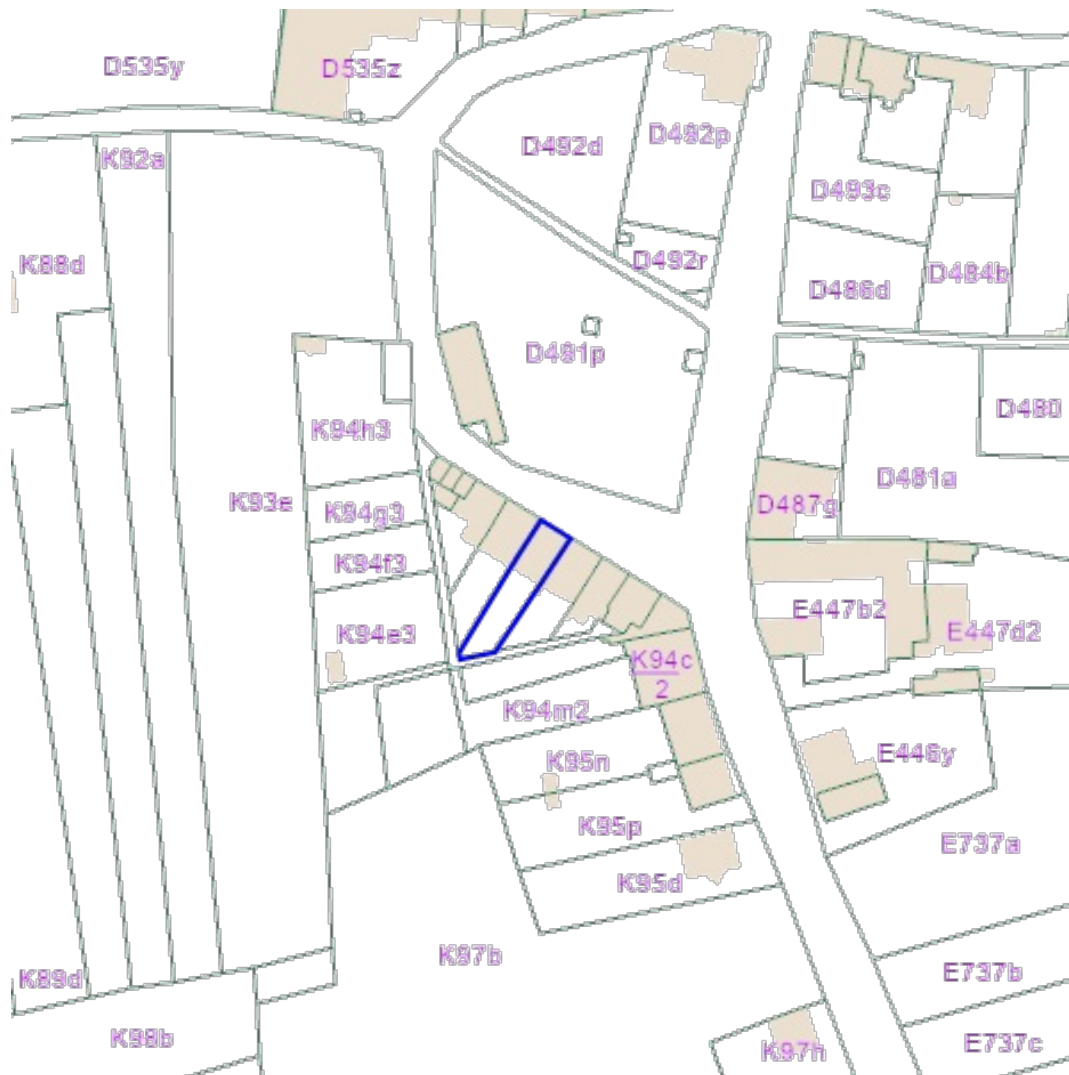
[Consulter sur WalOnMap.be](#)

Sources  
Service public de Wallonie (SPW)  
[WMS SOL SOUS SOL CONSULT SSOL](#)



Sources  
Service public de Wallonie (SPW)  
[WMS FAUNE\\_FLORE\\_AHREM](#)

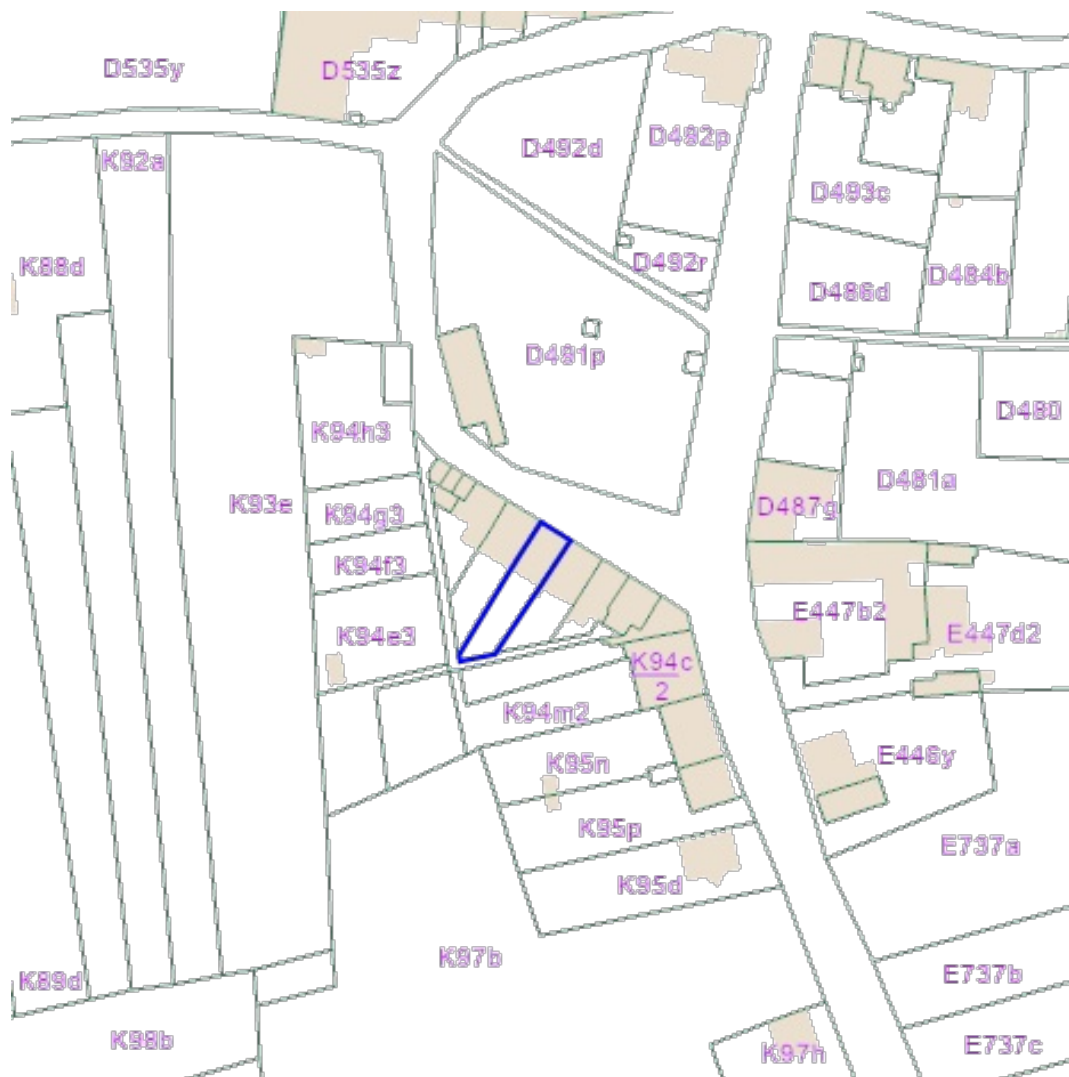
[Consulter sur WalOnMap.be](#)



[Consulter sur WalOnMap.be](#)

Sources  
 Service public de Wallonie (SPW)  
[WMS AMENAGEMENT TERRITOIRE ZIP](#)

- Type 4
- Type 2 et 3
- Type 2
- Type 1



[Consulter sur WalOnMap.be](#)

Sources  
Service public de Wallonie (SPW)  
[WMS AGRICULTURE\\_AMGT\\_FONC](#)