

PROCES VERBAL DE MESURAGE

SITUATION :

Division d'une propriété en 4 LOTS sise rue des Carrières, +11 à 6180 COURCELLES
Registre permis de bâtir n° 376
Réf. urbanisme : F0411/52015/LAP3/2008.4

CADASTRE :

Commune de COURCELLES
ex-COURCELLES
2ème Division
Section B
LOTS A-B-4 et 5 : Parcelle : 84H66 (partie)

Le **LOT A** se trouve représenté au plan ci-contre à l'échelle du 1/500e, délimité par les points 1-2-12-13 et 1, bordé d'un liseré de teinte brune, pour une contenance de :

4 ARES 74 CENTIARES
(quatre Ares septante-quatre Centiares)
PRECAD 52322-10173

Le **LOT B** se trouve représenté au plan ci-contre à l'échelle du 1/500e, délimité par les points 13-12-11-15-14 et 13, bordé d'un liseré de teinte orange, pour une contenance de :

4 ARES 56 CENTIARES
(quatre Ares cinquante-six Centiares)
PRECAD 52322-10174

Le **LOT 4** se trouve représenté au plan ci-contre à l'échelle du 1/500e, délimité par les points 12-8-9-10-11 et 12, bordé d'un liseré de teinte mauve, pour une contenance de :

7 ARES 50 CENTIARES
(sept Ares cinquante Centiares)
PRECAD 52322-10171

Le **LOT 5** se trouve représenté au plan ci-contre à l'échelle du 1/500e, délimité par les points 2-3-4-5-6-7-8-12 et 2, bordé d'un liseré de teinte cyan, pour une contenance de :

7 ARES 54 CENTIARES
(sept Ares cinquante-quatre Centiares)
PRECAD 52322-10172

REMARQUES ET CONDITIONS PARTICULIERES :

- limite 15-16-14 : rappel plan du 02 mai 1969 levé et dressé par le Géomètre-Expert Immobilier J. GILBERT de COURCELLES.
- rappel plan levé et dressé le 04 septembre 2012 par le Géomètre-Expert soussigné.
- points 1, 13, 14, 15, 11, 10, 9 et 8 : bornes anciennes.
- le long de la limite 1-2-3 : clôture privative à la propriété voisine.
- point 12 : non matérialisé.

PLAN DE SITUATION

Echelle : 1/10.000e



Dressé le 10 juin 2022,
par le Géomètre-Expert Philippe VERHEYDEN
légalement assermenté par devant
le Tribunal de Première Instance de CHARLEROI
n° d'inscription au tableau des Géomètres-Experts : geo040005
et Expert Judiciaire légalement assermenté par devant
la cour d'appel de MONS - n° d'identification : EXP2248679

PRECAD
52322-10361

P.V. sprl

Philippe VERHEYDEN
Géomètre-Expert
Coordinateur Sécurité/Santé

rue Georges Theys, 40
6238 PONT-A-CELLES (LUTTRE)

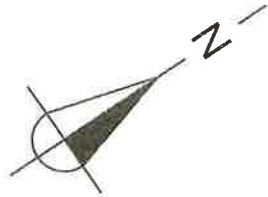
Tél. : 071/84.32.59 - Fax : 071/84.70.40
TVA : BE 436.122.292 - Rcc : 160.467
e-mail : ph.verheyden@skynet.be

SITUATION CADASTRALE
Echelle : 1/1.000e



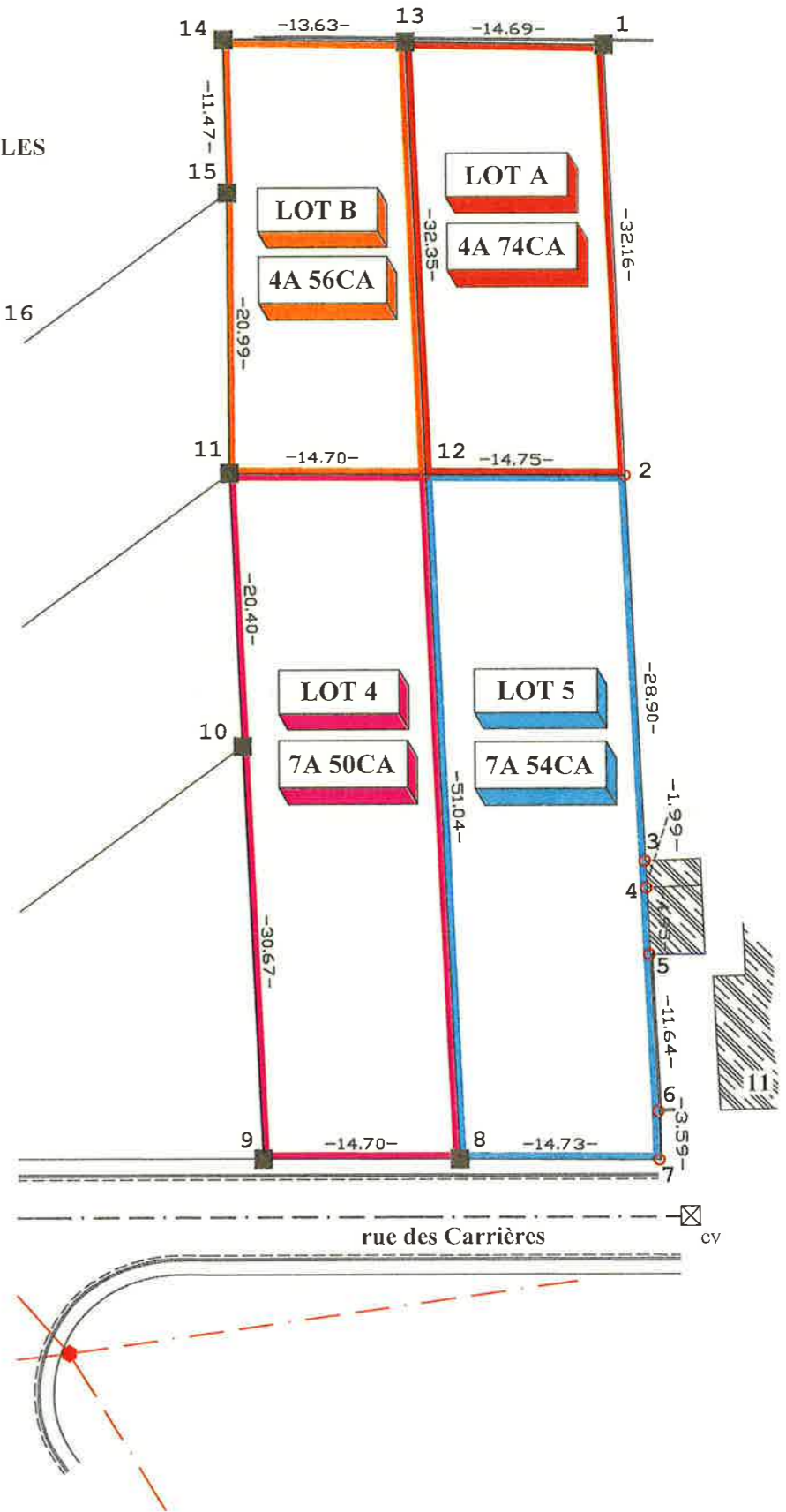
PLAN DE MESURAGE

Echelle : 1/500e



LISTE DE COORDONNEES LOCALES

LISTE DES COORDONNEES		
n°	x	y
1	9.47	119.25
2	41.60	120.72
3	70.47	122.05
4	72.46	122.15
5	77.41	122.34
6	89.03	122.89
7	92.62	122.94
8	92.52	108.21
9	92.49	93.51
10	61.84	92.17
11	41.16	91.28
12	41.53	105.98
13	9.21	104.56
14	8.97	90.93
15	20.47	91.19
16	58.70	39.17
17	72.42	49.17
18	85.97	59.33
19	90.36	65.03
20	92.44	71.91
21	49.51	45.26
22	80.34	37.59
23	70.52	30.31
24	57.41	20.62



PRECAD
52322-10361