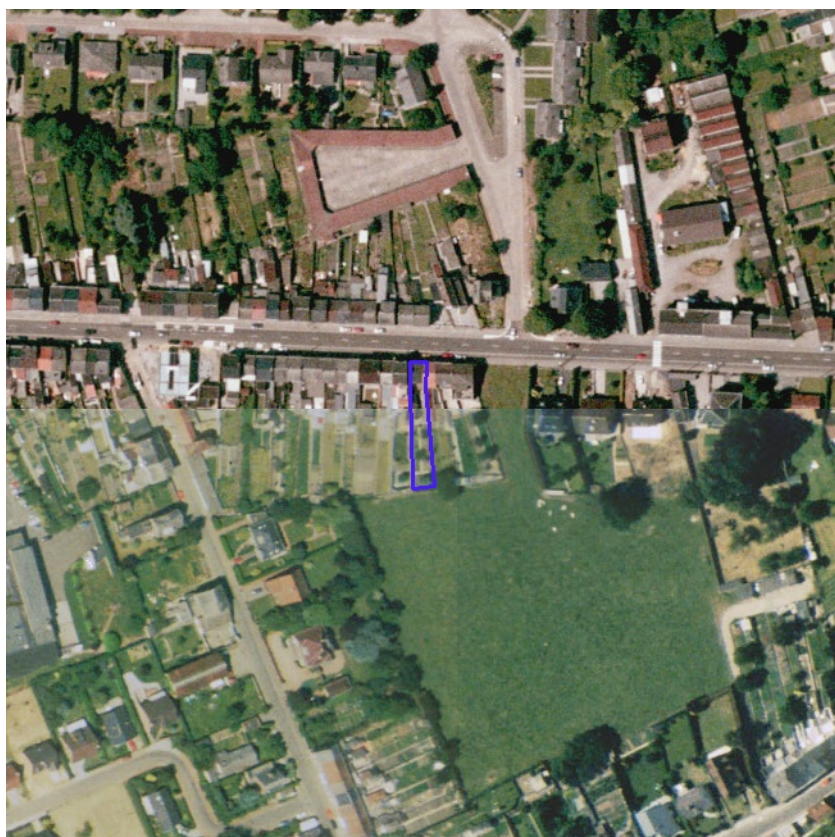


Détails de la recherche

Référence	3724dad4aebb7a766e59
Date	22-11-2022
Référence cadastrale (CaPaKey)	52066 A 0340/00T005
Adresse approximative/localisation	rue de Gosselies 136, 6183 Trazegnies

Table des matières

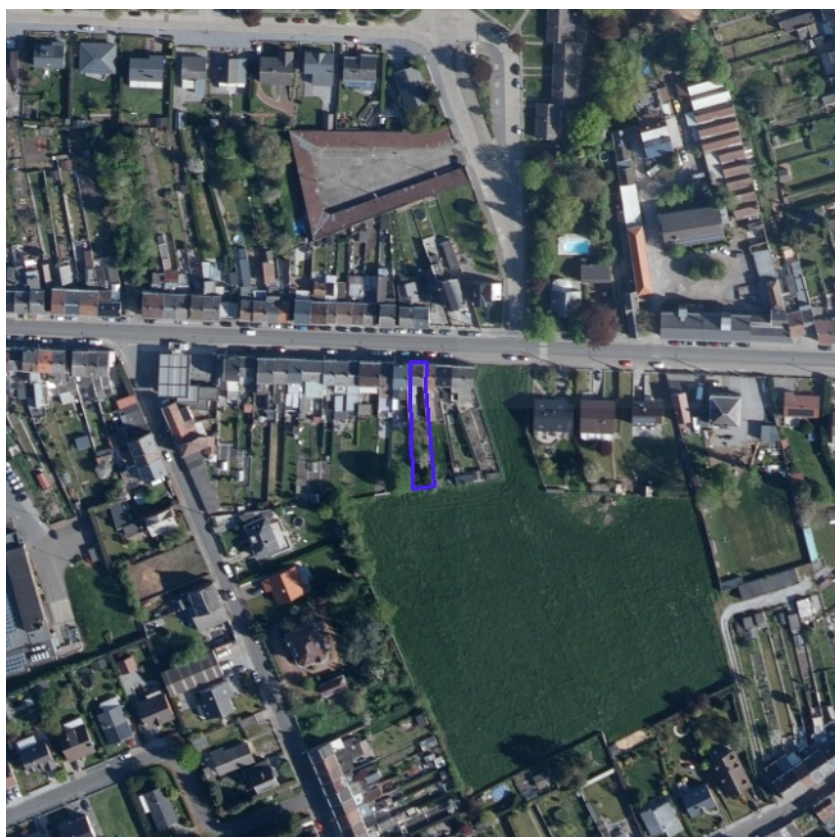
1. Orthophotos 1994-2000
2. Orthophotos 2020
3. Projet Informatique de Cartographie Continue (PICC)
4. Plan parcellaire cadastral
5. Quartiers statistiques wallons
6. Aléa d'inondation
7. Cartographie des zones inondées - juillet 2021
8. Arbres et haies remarquables (AHREM)
9. Réseau Natura 2000 en vigueur - Série
10. Conservation de la nature - Série
11. Atlas des voiries vicinales de 1841 (version consolidée) – Série
12. Lotissements (LOT)
13. Patrimoine - Biens classés et zones de protection - Série
14. Patrimoine - Biens exceptionnels - Série
15. Patrimoine - Biens mondiaux - Série
16. Carte archéologique
17. Plan de secteur en vigueur
18. CoDT - Guide Communal d'Urbanisme (GCU)
19. CoDT - Guide Régional d'Urbanisme (GRU)
20. Inventaire du Patrimoine Immobilier Culturel (IPIC)
21. Rénovation urbaine
22. Revitalisation urbaine
23. Sites à réaménager de droit (SAR)
24. Inventaire des sites à réaménager (ISA)
25. Zones d'Initiative Privilégiée (ZIP)
26. Périmètres de reconnaissance économique (PRE)
27. SEVESO - Série
28. Atlas du karst Wallon - Série
29. Principaux types de sols
30. Zones de consultation de la DRIGM - Série
31. Inventaire des terrains pollués et potentiellement pollués en Wallonie (BDES)
32. Concessions minières - Série
33. Aménagement foncier
34. Parcellaire agricole anonyme (situation 2020)
35. Plans d'assainissement (PASH)



PROPRIÉTAIRE

Service public de Wallonie (SPW)

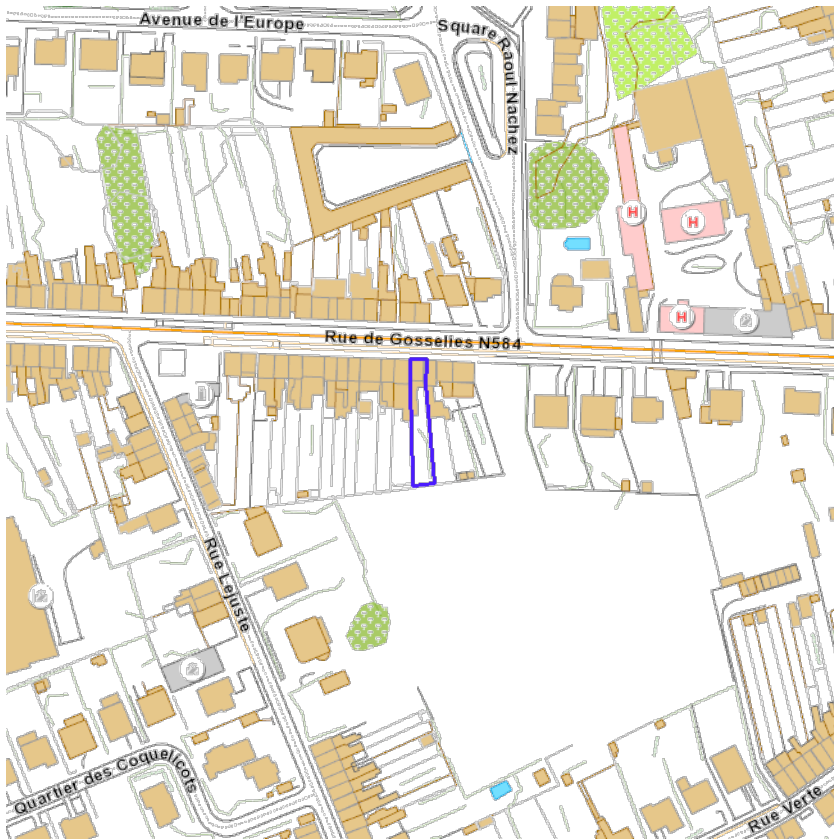
[Orthophotos 1994-2000 - Service de visualisation WMS](#)



PROPRIÉTAIRE

Service public de Wallonie (SPW)

[Orthophotos 2020 - Service de visualisation WMS](#)



[Consulter WaiOnMap](#)

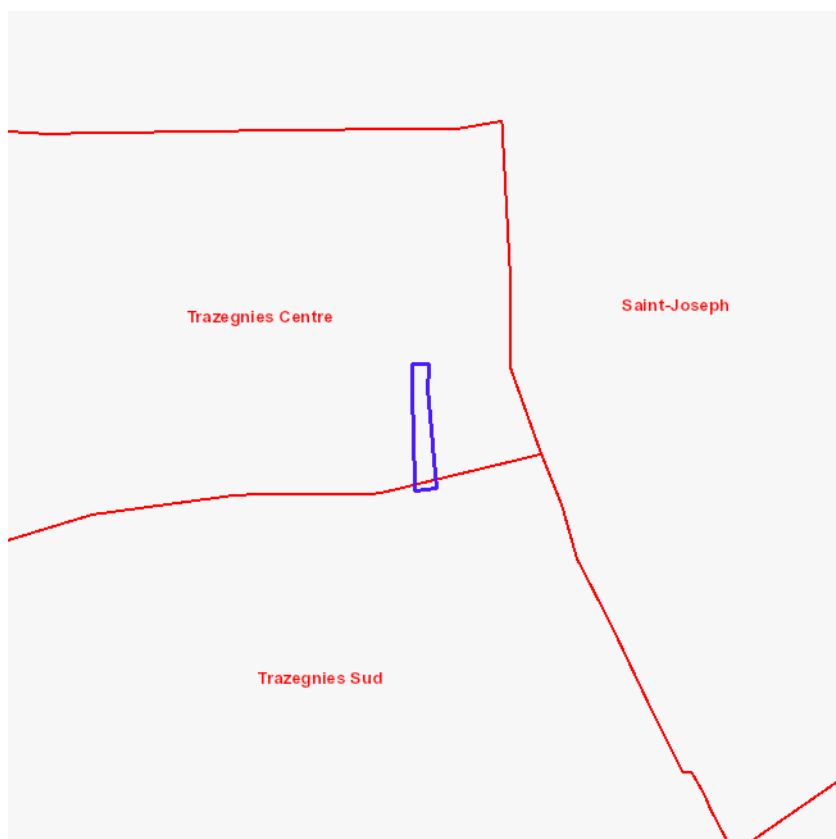
PROPRIÉTAIRE

Service public de Wallonie (SPW)

[Projet Informatique de Cartographie Continue \(PICC\) - Service de visualisation WMS](#)



PROPRIÉTAIRE
© (22/11/2022) General Administration of the Patrimonial Documentation
[WMS Cadastral Layers](#)



[Consulter WalOnMap](#)

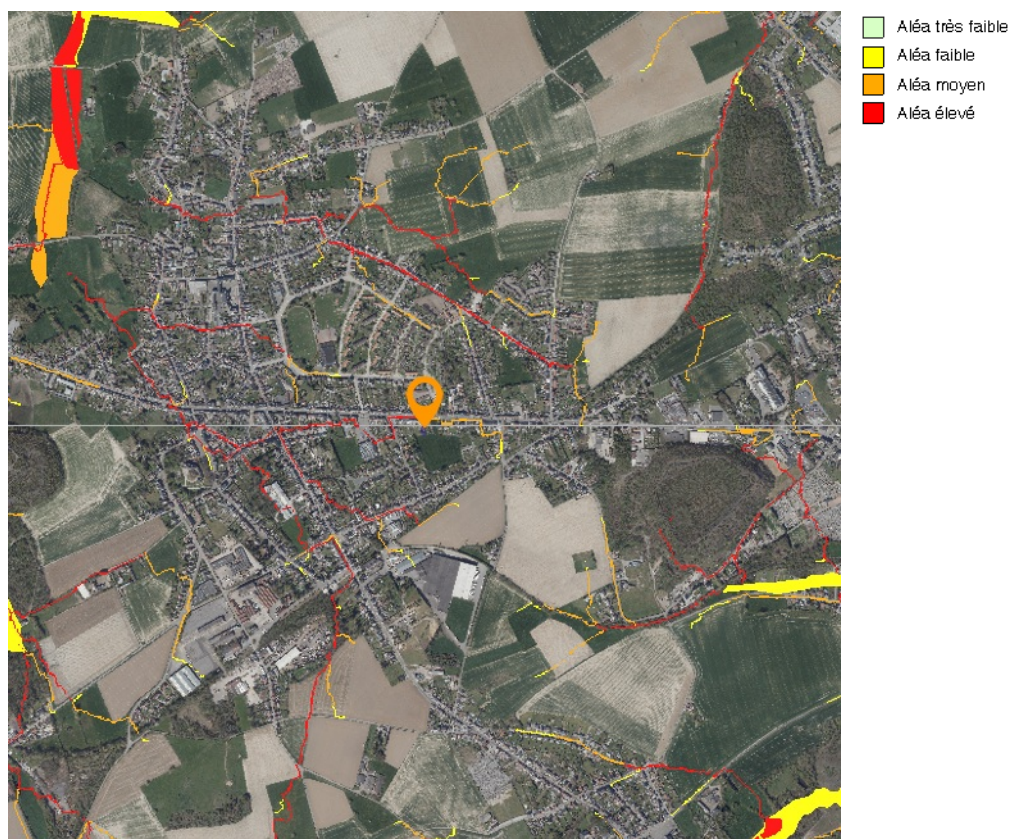
Limites des quartiers statistiques

Code quartier	5201501222
Nom quartier	Trazegnies Sud
Code commune	52015
Nom commune	COURCELLES

Limites des quartiers statistiques

Code quartier	5201501705
Nom quartier	Trazegnies Centre
Code commune	52015
Nom commune	COURCELLES

PROPRIÉTAIRE
Service public de Wallonie (SPW)
[Quartiers Statistiques - Service de visualisation WMS](#)



[Consulter WaiOnMap](#)

Carte de l'aléa d'inondation à l'échelle du 1: 10 000e

Fichier PDF

http://cartocit2.wallonie.be/ALINO/2020/ALEA/Alea40/20210218_Alea40_4652.pdf

PROPRIÉTAIRE

Service public de Wallonie (SPW)

[Cartographie de l'aléa d'inondation \(en vigueur\) – Série - Services de visualisation](#)



- Zones inondées - Digitalisations
- Zones inondées - Modélisation IDW
- Zones inondées - Enquêtes SPW
- Zones inondées - Verviers
- Zones inondables

Zones inondées - Satellites

Distance (m) entre la zone déterminée via les traitements des données satellites et le linéaire du cours d'eau RHW

- 100
- 300
- 600
- 1000
- 2000
- 5000
- 10000

[Consulter WaiOnMap](#)

PROPRIÉTAIRE

Service public de Wallonie (SPW)

[Cartographie des zones inondées - juillet 2021 - Service de visualisation WMS](#)

Arbres et haies remarquables (AHREM)

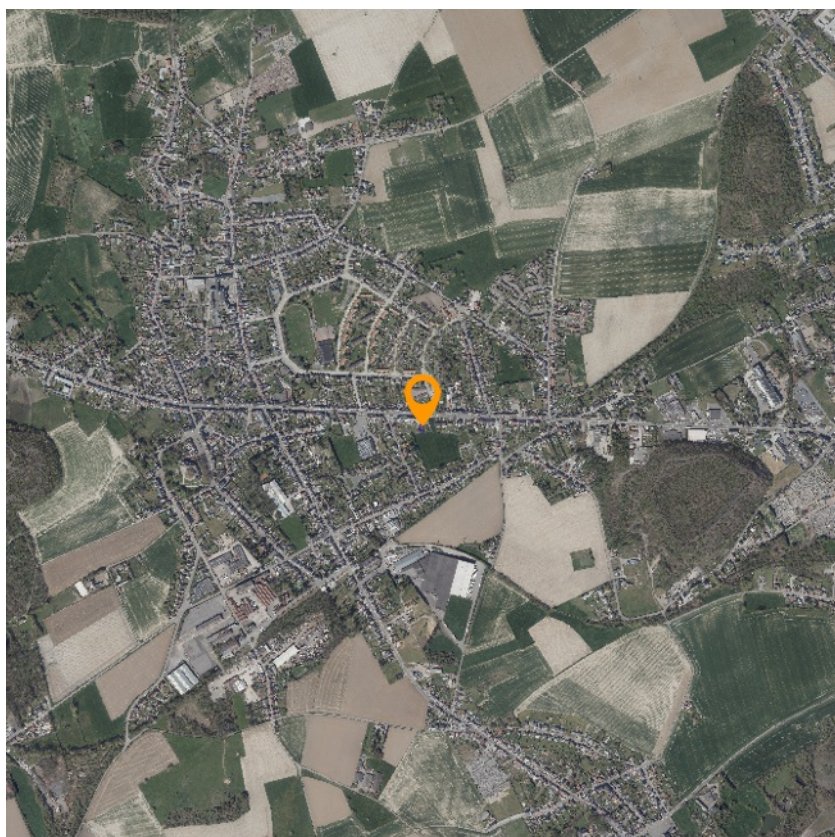


[Consulter WaiOnMap](#)

PROPRIÉTAIRE

Service public de Wallonie (SPW)

[Arbres et haies remarquables \(AHREM\) - Série - Service de visualisation WMS](#)



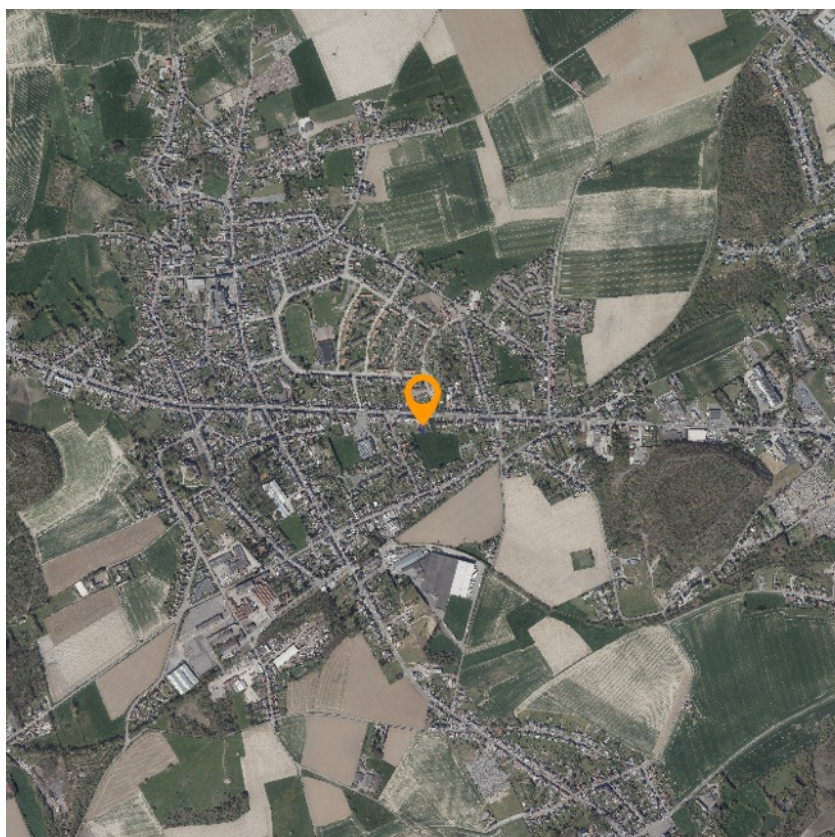
- ◊ UG 01 : milieux aquatiques
- ◊ UG 02 : milieux ouverts prioritaires
- ◊ UG 03 : prairies d'habitats d'espèces
- ◊ UG 04 : bandes extensives
- ◊ UG 05 : prairies de liaison
- ◊ UG 06 : forêts prioritaires
- ◊ UG 07 : forêts prioritaires alluviales
- ◊ UG 08 : forêts indigènes de grand intérêt biologique
- ◊ UG 09 : forêts habitat d'espèces
- ◊ UG 10 : forêts non indigènes de liaison
- ◊ UG 11 : terres de cultures et éléments anthropiques
- ◊ UG Temp 01 : zones sous statut de protection
- ◊ UG Temp 02 : zones à gestion publique
- ◊ UG Temp 03 : forêts indigènes à statut temporaire
- ◊ Darnier de la succise
- ◊ Moule perlière et muette épaisse

[Consulter WaiOnMap](#)

PROPRIÉTAIRE

Service public de Wallonie (SPW)

[Réseau Natura 2000 en vigueur - Service de visualisation WMS](#)



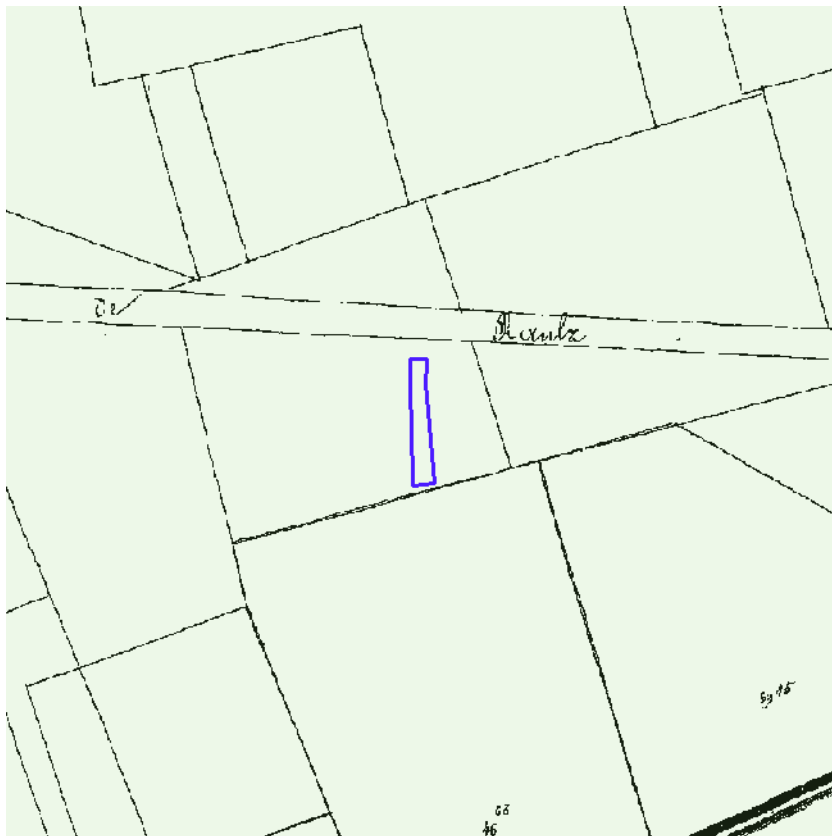
-  Cavités souterraines d'intérêt scientifique
-  Réserves forestières
-  Réserves naturelles domaniales
-  Réserves naturelles agréées
-  Zones humides d'intérêt biologique
-  Parcs naturels
-  Site




[Consulter WaiOnMap](#)

PROPRIÉTAIRE

Service public de Wallonie (SPW)

[Conservation de la nature - Service de visualisation WMS](#)



-  Modifications - Emprise
-  Modifications encodées
-  Modifications non encodées

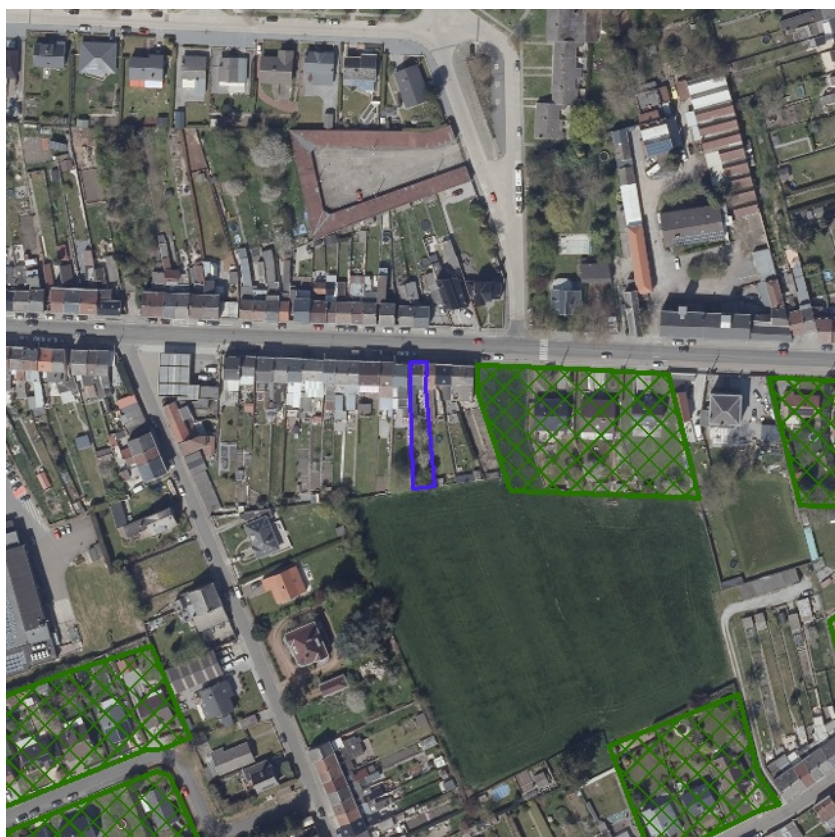
[Consulter WaiOnMap](#)

PROPRIÉTAIRE

Province de Hainaut

[Atlas des voiries vicinales de 1841 \(version consolidée\) - Service de visualisation WMS](#)

Lotissements (LOT)



-  Accord (avant 1962)
-  Permis (après 1962)
-  Permis d'urbanisation
-  Valeur de RUE
-  Renonciation partielle
-  Péremption partielle
-  Péremption présumée partielle
-  Annulation partielle
-  Indéterminé

[Consulter WaiOnMap](#)

PROPRIÉTAIRE

Service public de Wallonie (SPW)

[Lotissements \(LOT\) - Service de visualisation WMS](#)



- Monuments classés
- ▨ Sites classés
- ▨ Ensembles architecturaux classés
- ▨ Sites archéologiques classés
- ▨ Zones de protection

[Consulter WaiOnMap](#)

PROPRIÉTAIRE

Service public de Wallonie (SPW)

[Patrimoine - Biens classés et zones de protection - Service de visualisation WMS](#)



- Monuments exceptionnels
- ▨ Sites exceptionnels
- ▨ Ensembles architecturaux exceptionnels
- ▨ Sites archéologiques exceptionnels
- ▨ Zones de protection exceptionnelles






[Consulter WaiOnMap](#)

PROPRIÉTAIRE

Service public de Wallonie (SPW)

[Patrimoine - Biens exceptionnels - Service de visualisation WMS](#)



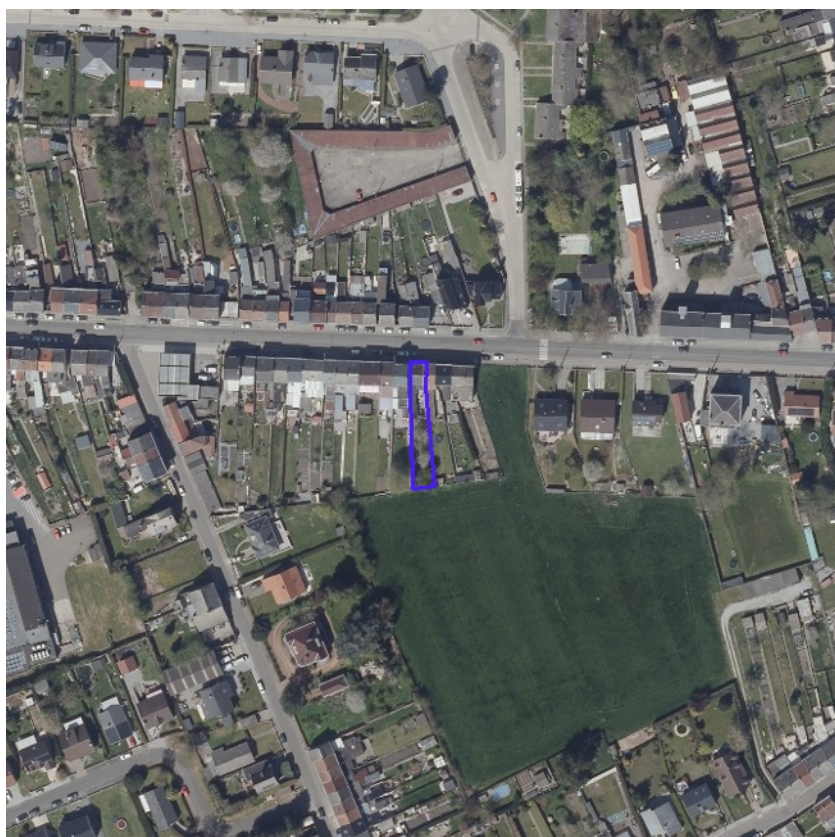
-  Zones de protection mondiales
-  Sites archéologiques mondiaux
-  Ensembles architecturaux mondiaux
-  Sites mondiaux
-  Monuments mondiaux

[Consulter WaiOnMap](#)

PROPRIÉTAIRE

Service public de Wallonie (SPW)

[Patrimoine - Biens mondiaux - Service de visualisation WMS](#)



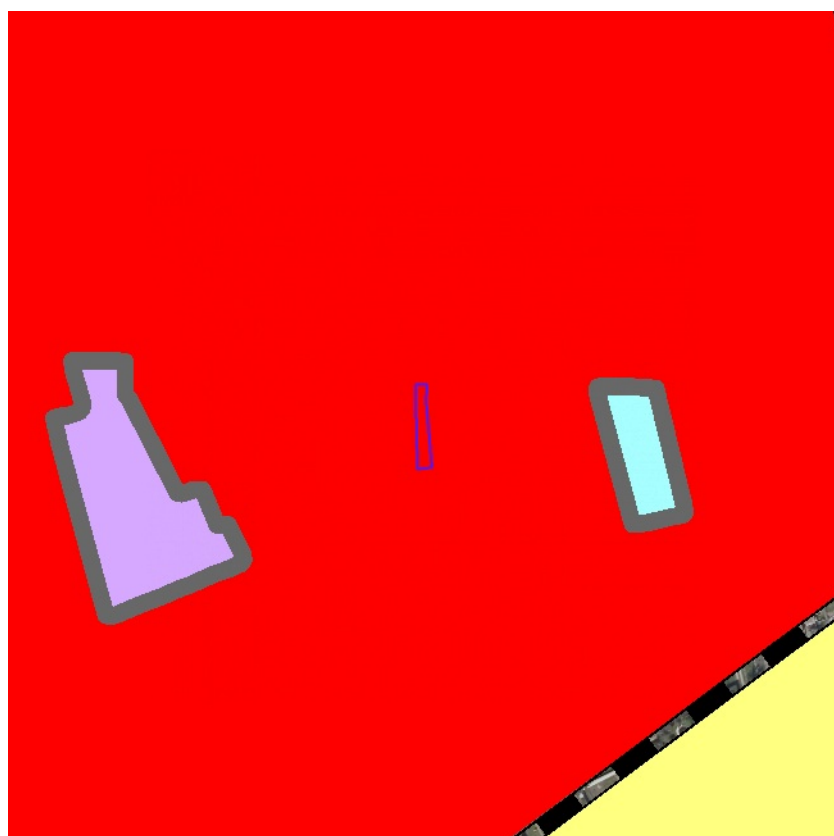
Carte archéologique

[Consulter WaiOnMap](#)

PROPRIÉTAIRE

Agence wallonne du Patrimoine (SPW - AWaP)

[Carte Archéologique de la Wallonie \(CAW\) - Service de visualisation WMS](#)



- Habitat
- Habitat à caractère rural
- Habitat vert
- Services publics et équipements communautaires
- Centre d'enfouissement technique (désaffecté)
- Loisirs
- Servitude particulière
- Activité économique mixte
- Activité économique industrielle
- Activité économique spécifique Agro / Grande Distribution
- Activité économique spécifique Risque majeur
- Dépendances d'extraction
- Extraction à destination agricole
- Extraction à destination forestière
- Extraction à destination espaces verts
- Extraction à destination zone naturelle
- Aménagement communal concerté
- Aménagement communal concerté à caractère économique
- Enjeu communal
- Enjeu régional
- Agricole
- Forestière
- Espaces verts
- Naturelle
- Parc
- Eau
- Non affectée ("zone blanche")
- Périmètres de points de vue remarquable
- Intérêt paysager
- Intérêt culturel, historique ou esthétique
- Liaisons écologiques
- Réserve d'infrastructure principale
- Extension de zone d'extraction

[Consulter WalOnMap](#)

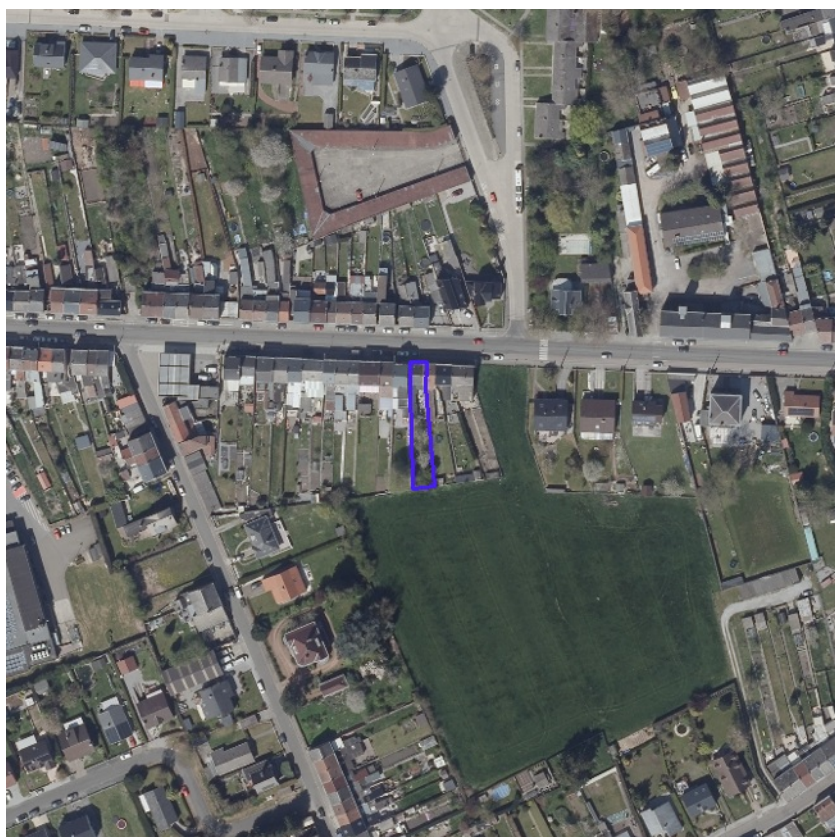
Zones d'affectation





Affect	H01
Description	Habitat
Article du CWATUPE	Art. 26.
Lien Wallex	https://wallex.wallonie.be/index.php?doc=30280&rev=31858-20809#FR_17909245
Superficie Ha	1006.03
Article du CODT	Art. D.II.24.

Plan de secteur d'origine

Code carto	52011-MPS-0001-01
Dossier	D5000/34S - D5000/34S/ACE01
Libellé	Le plan de secteur de CHARLEROI
Historique dossier	Arrêté royal du 10/09/1979 (établissement du plan de secteur) entré en vigueur le 06/03/1980 annulation partielle par arrêt du Conseil d'Etat du 06/11/1985
Lien doc	http://spw.wallonie.be/dgo4/site_thema/index.php?thema=modif_ps&details=52011-MPS-0001-01
Superficie Ha	4455

PROPRIÉTAIRE
 Service public de Wallonie (SPW)
[Plan de secteur en vigueur \(version coordonnée vectorielle\) - Service de visualisation WMS](#)



-  Projet de GCU
-  GCU
-  Anciens Règlements Communaux de Bâtisse
-  Anciens Règlements Communaux d'Urbanisme

[Consulter WaiOnMap](#)

PROPRIÉTAIRE

Service public de Wallonie (SPW)

[CoDT - Guide Communal d'Urbanisme \(GCU\) - Service de visualisation WMS](#)



- Anciennement Zones Protégées en matière d'Urbanisme
- Plateau Limoneux Hennuyer
- Plateau Limoneux Brabançon
- Condroz
- Hesbaye
- Pays de Herve
- Fagne-Famenne
- Ardenne
- Lorraine





[Consulter WaiOnMap](#)

Anciennement Périmètres de Règlement Général sur les Bâtisses en Site Rural

Code carto	52015-RMR-0001-01
Libellé	Courcelles
Historique dossier	arrêté du 19/12/1984 modifié les 25/02/1999, 20/05/1999 et 25/01/2001
Lien doc	http://spw.wallonie.be/dgo4/index.php?thema=gru_view&details=52015-RMR-0001-01
Superficie Ha	4453.3587115
Date de la décision	16/05/2019
Référentiel	CADMAP2018

PROPRIÉTAIRE
 Service public de Wallonie (SPW)
[CoDT - Guide Régional d'Urbanisme \(GRU\) - Service de visualisation WMS](#)



-  Monument (pastillé)
-  Ensemble (pastillé)
-  Monument
-  Ensemble

[Consulter WaiOnMap](#)

PROPRIÉTAIRE

Service public de Wallonie (SPW)

[Inventaire du Patrimoine Immobilier Culturel \(IPIC\) - Service de visualisation WMS](#)



 Périmètres de Rénovation Urbaine

[Consulter WaiOnMap](#)

PROPRIÉTAIRE
Service public de Wallonie (SPW)
[Rénovation urbaine - Service de visualisation WMS](#)



 Périmètres de Revitalisation Urbaine

[Consulter WaiOnMap](#)

PROPRIÉTAIRE
Service public de Wallonie (SPW)
[Revitalisation urbaine - Service de visualisation WMS](#)

Sites à réaménager de droit (SAR)



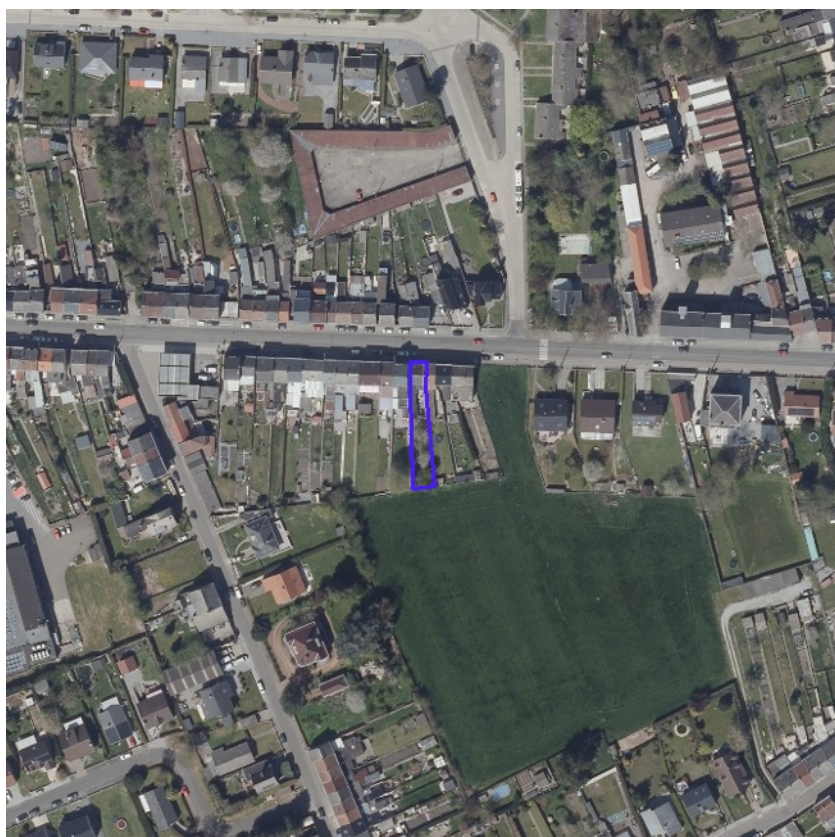
-  Arrêté de rénovation
-  Arrêté de désaffectation
-  Arrêté de désaffectation
-  Arrêté de rénovation
-  Provisoire
-  Définitif
-  Arrêté de réhabilitation
-  SAR Provisoire
-  SAR Définitif

[Consulter WaiOnMap](#)

PROPRIÉTAIRE

Service public de Wallonie (SPW)

[Sites à réaménager de droit \(SAR\) - Service de visualisation WMS](#)



- ▬ Périètres historiques des sites d'activité
- ▭ Activités antérieures et actuelles
- ▭ Potentiel de reconversion
- ▭ Bâtiments
- ▭ Sites à réaménager (sar)

[Consulter WaiOnMap](#)

PROPRIÉTAIRE

Service public de Wallonie (SPW)

[Inventaire des sites à réaménager \(ISA\) - Service de visualisation WMS](#)

Zones d'Initiative Privilégiée (ZIP)



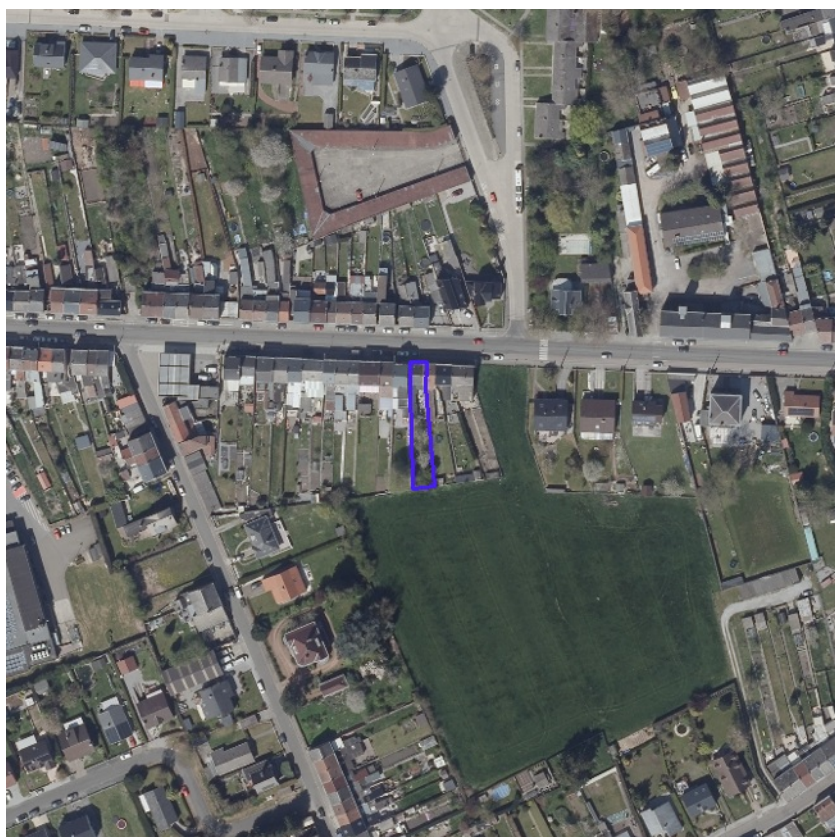
- Type 4
- ▨ Type 2 et 3
- Type 2
- Type 1



[Consulter WaiOnMap](#)

PROPRIÉTAIRE

Service public de Wallonie (SPW)

[Zones d'Initiative Privilégiée \(ZIP\) - Service de visualisation WMS](#)



-  Périmètre de reconnaissance économique
-  Droit de préemption








[Consulter WaiOnMap](#)

PROPRIÉTAIRE

Service public de Wallonie (SPW)

[Périmètres de reconnaissance économique \(PRE\) - Service de visualisation WMS](#)



-  Petits seuils SEVESO
-  Petits seuils SEVESO
-  Grands seuils SEVESO
-  Grands seuils SEVESO
-  Zone vulnérable basée sur une courbe provisoire de risque et sur une distance de 200m autour du site SEVESO
-  Zone vulnérable basée sur un risque de probabilité d'effets dangereux supérieure à E-5 et sur une distance de 100m autour du site SEVESO
-  Zone vulnérable basée sur un risque de probabilité d'effets dangereux comprise entre E-5 et E-6 et sur une distance de 200m autour du site SEVESO

[Consulter WaiOnMap](#)

PROPRIÉTAIRE
Service public de Wallonie (SPW)
[SEVESO - Service de visualisation WMS](#)



- ▢ Abri-sous-roche
- Cavité
- ▼ Doline-Dépression
- ⚓ Dépression paléokarstique
- Perte-Chantoir
- ⊕ Puits houiller
- ⬛ Puits naturel
- Résurgence-Exsurgence
- Divers
- ⊠ Sites karstiques > 30m en surface
- Circulation d'eau souterraine hypothétique (pas de traçage)
- Circulation d'eau souterraine vérifiée par traçage
- Faille
- Galeries
- Craie du Crétacé
- Calcaire du Carbonifère
- Calcaire du Carbonifère sous couverture
- Calcaire du Dévonien
- Calcaire du Dévonien sous couverture
- Calcaire du Sinémurien
- Calcaire du Bajocien
- Schiste et calcaire argileux SVP du Farnennien
- Poudingue du Permien

[Consulter WaiOnMap](#)

PROPRIÉTAIRE
 Service public de Wallonie (SPW)
[Atlas du karst wallon - Service de visualisation WMS](#)



- Sols tourbeux ou tourbières
- Sols sableux ou limono-sableux à drainage naturel excessif ou légèrerr
- Sols sableux ou limono-sableux à drainage naturel principalement modèr
- Sols sablo-limoneux à drainage naturel principalement favorable
- Sols sablo-limoneux à drainage naturel principalement modéré ou impa
- Sols limoneux à drainage naturel favorable
- Sols limoneux à drainage naturel modéré ou imparfait
- Sols limoneux à drainage naturel assez pauvre à très pauvre
- Sols argileux à drainage naturel favorable à imparfait
- Sols argileux à drainage naturel assez pauvre à très pauvre
- Sols limoneux peu caillouteux à drainage naturel favorable
- Sols limoneux peu caillouteux à drainage naturel principalement modér
- Sols limono-caillouteux à charge schisto-phylladeuse et à drainage nati quasi-exclusivement favorable
- Sols limono-caillouteux à charge schisto-gréseuse ou gréseuse et à dr
- Sols limono-caillouteux à charge schisto-gréseuse ou gréseuse et à dr modéré à assez pauvre
- Sols limono-caillouteux à charge schisteuse et à drainage naturel princ
- Sols limono-caillouteux à charge psammitique ou schisto-psammitique naturel principalement favorable
- Sols limono-caillouteux à charge calcaire ou contenant du calcaire et à quasi-exclusivement favorable
- Sols limono-caillouteux à charge de silixite ou de gravier ou de conglou naturel principalement favorable
- Sols limono-caillouteux à charge de grès calcaire ou de grès argilo-calca naturel favorable à imparfait
- Sols limono-caillouteux à charge crayeuse et à drainage naturel favorat
- Regroupement de complexes de sols de textures différentes ou sur fort de fonds de vallons limoneux ou rocailleux
- Sols artificiels ou non cartographiés






[Consulter WalOnMap](#)

Principaux Types de Sols de Wallonie à 1:250.000

Description	Sols artificiels ou non cartographiés
Code	30000

PROPRIÉTAIRE
 Service public de Wallonie (SPW)
[Carte des Principaux Types de Sols de Wallonie - Service de visualisation WMS](#)



-  Présence de carrières souterraines
-  Présence de puits de mines
-  Présence potentielle d'anciens puits de mines
-  Présence de minières de fer
-  Présence de karst

[Consulter WaiOnMap](#)

PROPRIÉTAIRE

Service public de Wallonie (SPW)

[Zones de consultation de la DRIGM - Série - Service de visualisation WMS](#)



Parcelles pour lesquelles des démarches de gestion des sols ont été réalisées ou sont à prévoir (Art. 12 §2 et 3 du Décret)

■ Parcelle nécessitant des démarches

Parcelles concernées par des informations de nature strictement indicative ne menant à aucune obligation (Art. 12 §4 du Décret)

■ Parcelle de nature indicative

[Consulter WaiOnMap](#)

PROPRIÉTAIRE

Service public de Wallonie (SPW)

[Etat des sols - Inventaire des terrains pollués et potentiellement pollués en Wallonie - Service de visualisation WMS](#)



- Concession de mines de houille
- Concession de mines métalliques
- Concession de mines de fer
- Concession de mines d'or
- Concession de mines de schistes alunifères
- Concession de mines de graphite
- Concession de mines de lignite
- Réservoir souterrain de stockage de gaz naturel

[Consulter WalOnMap](#)

Nature des gisements concédés (Substances)

Numéro de la concession	39
Dénomination de la concession	Courcelles-Nord
Type de concession	concession de mines de houille
Substances	houille
Superficie	4.32
Nature du suivi	Sans objet
Validité de la cartographie	Cartographie en cours d'établissement (ISSeP + SEROS)
Date de mise à jour	07/01/2019
Situation administrative	Rév./ren. le 27-10-1930
Situation administrative, synthèse	Déchue le 27-10-1930 (Lois minières du 05-06-1911)
Situation administrative générale 2	Déchue
Situation administrative générale 1	Renoncée, déchue ou retirée d'office
District de gestion du DRIGM	Charleroi-Brabant wallon

PROPRIÉTAIRE
 Service public de Wallonie (SPW)
[Concessions minières \(nature des gisements concédés\) - Service de visualisation WMS](#)



- Remembrements terminés
- Remembrements en cours - Actes non signés
- Remembrements en cours - Actes signés
- Droit de préemption, Service extérieur de Mons
- Droit de préemption, Service extérieur de Libramont
- Droit de préemption, Service extérieur de Huy
- Pas de droit de préemption

[Consulter WaiOnMap](#)

PROPRIÉTAIRE

Service public de Wallonie (SPW)

[Aménagement foncier - Série - Service de visualisation WMS](#)



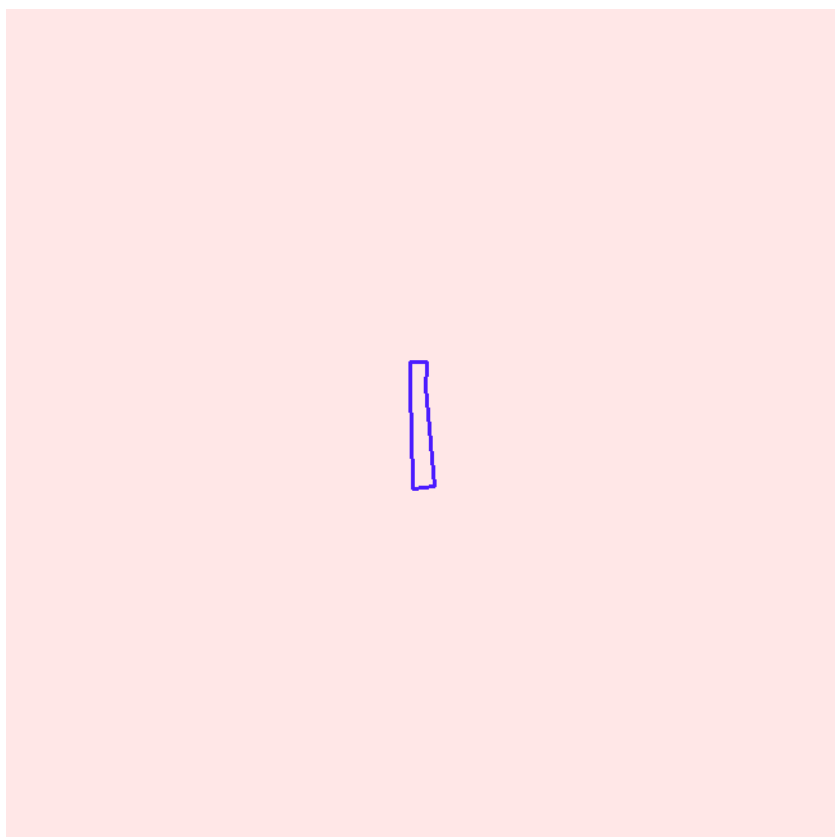
- Autres utilisations
- Céréales et assimilés
- Cultures horticoles et maraîchères
- Fruits à coque
- Oléagineux
- Plantes à fibres
- Pommes de terre
- Production fourragère

[Consulter WaiOnMap](#)

PROPRIÉTAIRE

Service public de Wallonie (SPW)

[Parcelle agricole anonyme \(situation 2020\) - Service de visualisation WMS](#)



- Collectif
- Collectif hors zone urbanisable
- Autonome
- Transitoire

PROPRIÉTAIRE

Société Publique de Gestion de l'Eau (SPGE)

[Plans d'assainissement \(PASH\) - Service de visualisation WMS](#)