

Resp. client:
N° commande:
N° client:
Pers. cont.:
Tél.: -
Fax: -
GSM:
e-mail: -



INSP-205



OCB vzw
Member of OCB Group

ProKo.: LS13
N° rapport : 6253287
N° rapp. prov.:
Date: 11/04/2024

Client / Mandant :

RUE NOLDEN 44
4432 ALLEUR

Département: ELE

RAPPORT DE CONTROLE D'UNE INSTALLATION ÉLECTRIQUE BT ou TBT
(Livre 1 - AR 08/09/2019) - Direction général de l'Energie
(exécuté sous l'accréditation BELAC INSP-205 suivant procédure QPRO/ELE/001, §7.3)

IDENTIFICATION

Organ. de contrôle: OCB vzw, Kon. Astridlaan 60, Kontich 2550, BE0404.312.034 Agent-visiteur: 473 MOSBEUX ALEX
Nom: Adresse:
Propriét. / exploit./gestionn.: RUE NOLDEN 44 RUE NOLDEN 44
4432 ALLEUR 4432 ALLEUR
Nom: Adresse:
Installat. / respons. travaux: RUE NOLDEN 44 RUE NOLDEN 44
4432 ALLEUR 4432 ALLEUR T.V.A.:
Adresse installation: RUE NOLDEN 44 ALLEUR 4432 Cabine HT - privée: NON
Type installation: unité d'habitation Appareil/Install. ID:
EAN nr.: NF Gestionn. Rés.: RESA Compteur: 65169032 Compteur nuit : ////

CONTROLE

Base: AR du 8/09/2019 établissant le livre 1 sur les installations électriques à basse tension et à très basse tension.
Type: visite de contrôle (chap. 6.5)
visite de contrôle (chap. 6.5)
Date installation: avant 01/10/1981 entre 01/10/1981 et 01/06/2020 entre 01/06/2020 et 01/06/2023 dès 01/06/2023
Dérogations: partie 8 du livre 1: appliqué et point 1 du sous-section 6.5.8.1: appliqué
Date: 08/04/2024 Contrôle suivant dans 300 mois, ou avant le 30/04/2049
Contenu: Sauf stipulation contraire, les appareils et machines raccordés à l'installation fixe, ne font pas partie de l'inspection.
Le présent contrôle porte sur les parties aisément accessibles et visibles de l'installation et exclu les parties cachées tel que les cloisons, les faux-plafonds, etc.

INSTALLATION

Présence tension: présente Raccordement: réseau aérien Fourreau: //// Plaque d'isolat.: ////
Tension nominal: 1N400V Protection max.: //// Protection princip.: 63A Interr. princip.: interr. diff. général
Liaison comptage-coffre de repart.: type câble: VFVB nombre conduct.: 4 section: 10 mm²
Câble de raccordement au réseau: type câble: VFVB nombre conduct.: 4 section: 10 mm²
Prise de terre genre: individuelle accessibilité: en ordre - sectionn. de terre commune est accessible
Électrode de terre: type: barres section: 16 mm²
Interrupteur Diff.: général: 2p 63A/300mA supplémentaire: 2p 63A/300mA
Schéma unifilaire et plan de position: voir annexe références: ////
Exécutée conform. aux schémas et plan: en ordre État du matériel fixe ou - à pose fixe: en ordre
Installations spéciaux: photovoltaïque piscine sauna aliment. véhic. électrique -
Ne sont pas encore placés: cuisine salle de bains chauffage central compteur de gaz compteur d'eau
 luminaires principale - supplémentaire liaison équipotentielle
Nombre de tableaux: 1+1 Nombre de circuits terminaux, incl. réserve: 14

RESULTATS

Résist. d'isolem. général: 10 MOhm Résistance de dispersion: 22 Ohm
Bouton d'essai diff.: en ordre Boucle de défaut: en ordre Continuité PE et liaison équipotentielle: en ordre
Protection contre les chocs électriques: contact direct: en ordre contact indirect: en ordre
Protection contre la surintensité: en ordre Protection des appareils classe I fixe ou à poste fixe: en ordre

CONSTATATIONS - Note (N) - Remarque (O) - Infraction (I) - les numéros réfèrent aux infractions standardisées

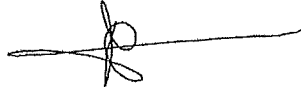
1/2

N	Néant
I	Néant

CONCLUSION

■ L'installation électrique est conforme aux prescriptions du Livre 1 de l'arrêté royal du 8 septembre 2019.
Le prochain contrôle est à effectuer **au plus tard à la date du suivant contrôle mentionnée ci-dessus**.
Les schémas unifilaires et les plans de position de l'installation ont été datés et signés. Les bornes d'entrée du ou des dispositif(s) courant différentiel à l'origine de l'installation sont scellées.

Pour le Directeur Technique,



Ir. G. Croes

CONSEILS / PRESCRIPTIONS REGLEMENTAIRES

Lisez les prescriptions réglementaires par ce lien: https://www.ocb.be/documenten/2020/Information_prescriptions_reglementaires.pdf

POUR OCB MOSBEUX ALEX 0493 / 246156



GRAVAUBEL

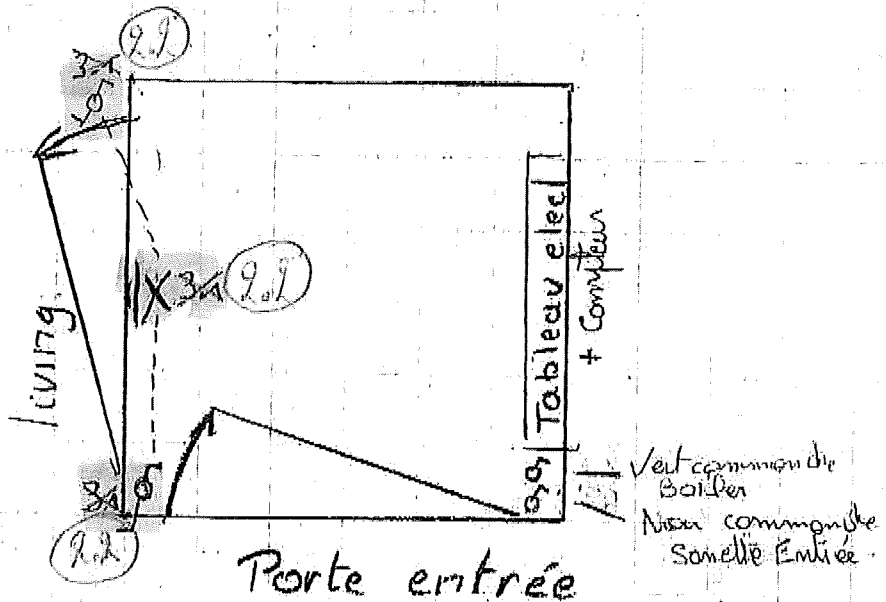
☎ 041/482579 • Fax 041/480532 ☎ 02/2459393 • Fax 02/2419361 ☎ 091/845729 • Fax 091/695281

1

MOSBEUX Alex
GSM: 0493 246 156
alex.mosbeux@ocb.be

Hall entrée

Modifié



Rue Napoleon 44 4432 Aallem -

Organisation de conditionne agréé

Le propriétaire

NOM:

NOM: *Mons Jochen*

Signature:

Signature

DATE:

Date

- ENROBES A CHAUD
- ENROBES A FROID
- EMULSIONS REPANDAGES
- TRAVAUX ROUTIERS
- ENSEMENCEMENTS
- HYDRAULIQUES
- SCHLAMMAGES
- ENDUISAGES
- SCHLAMMAGES
- COLORES

VITAS

ALMEX

DUOSEAL

GRAVAUCRACK



GRAVAUBEL

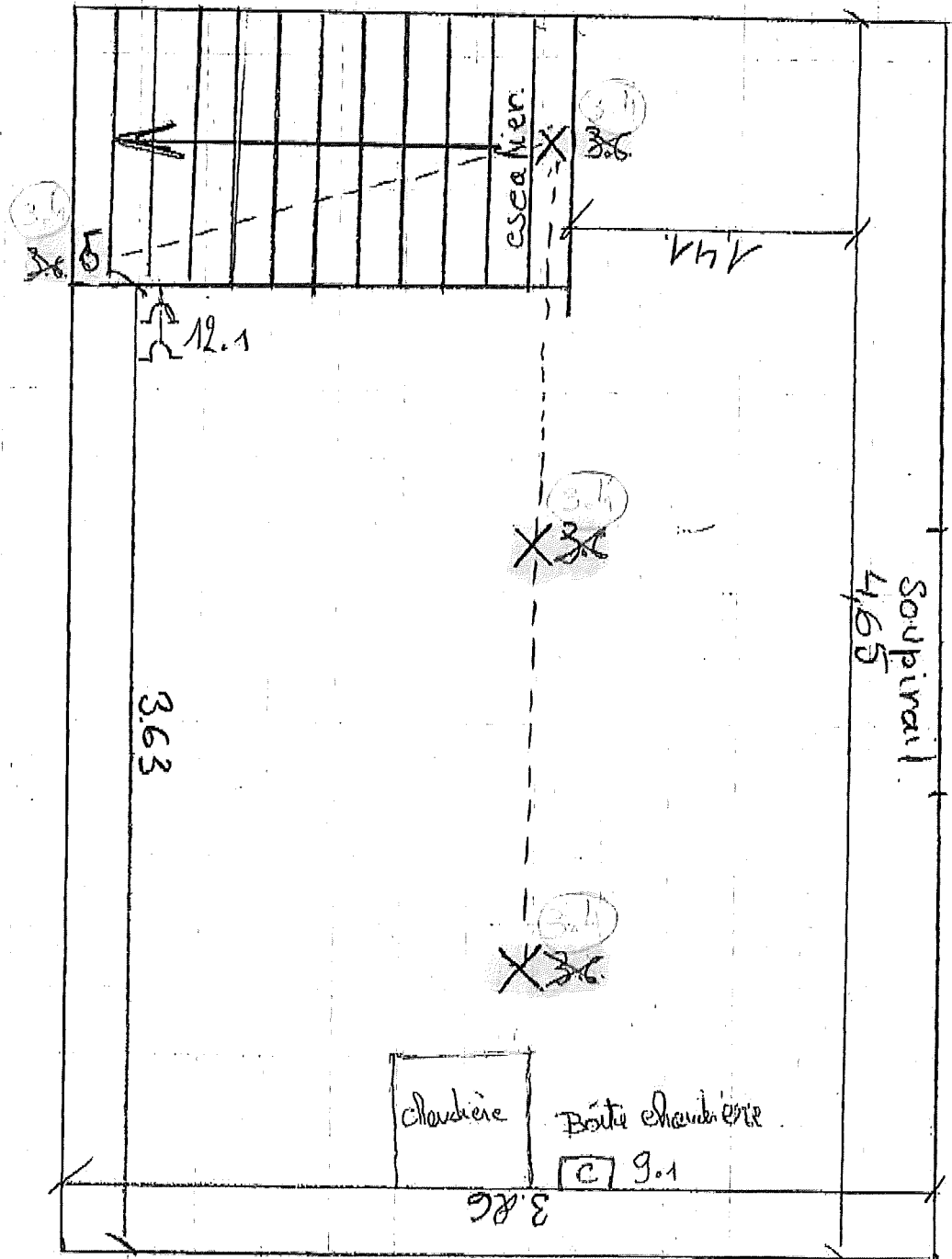
☎ 041/482579 • Fax 041/480532 ☎ 02/2159393 • Fax 02

MOSBEUX Alex
 GSM: 0493 246 156
 alex.mosbeux@ocb.be

OCB

28

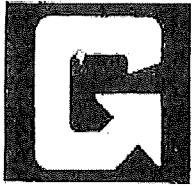
Cave av.



Modifié


- ENROBES A CHAUD
- ENROBES A FROID
- EMULSIONS REPANDAGES
- TRAVAUX ROUTIERS
- ENSEMENCEMENTS
- HYDRAULIQUES
- SCHLAMMAGES
- ENDUISAGES
- SCHLAMMAGES
- COLORÉS

VITAS ALMEX DUOSEAL GRAVAUCRACK

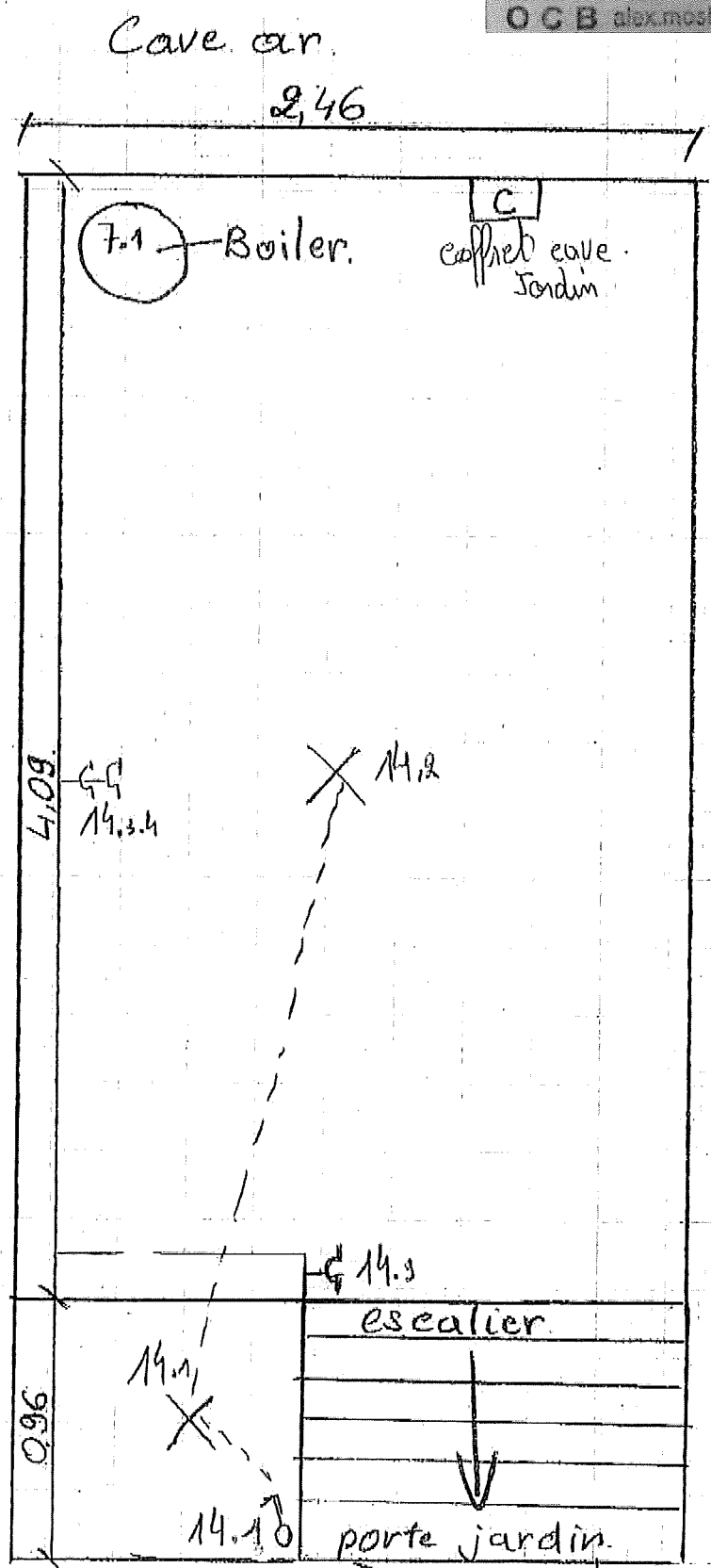


GRAVAUBEL

☎ 041/482579 - Fax 041/480532 ☎ 02/2159393 - Fax 02/2159393


MOSBEUX Alex
 GSM: 0493 246 156
 alex.mosbeux@ocb.be

81



ENROBES A CHAUD
 ENROBES A FROID
 EMULSIONS REPANDAGES
 TRAVAUX ROUTIERS
 ENSEMENCEMENTS
 HYDRAULIQUES
 SCHLAMMAGES
 ENDUISAGES
 SCHLAMMAGES
 COLORES

VITAS **ALMEX** **DUOSEAL** **GRAVAUCRACK**

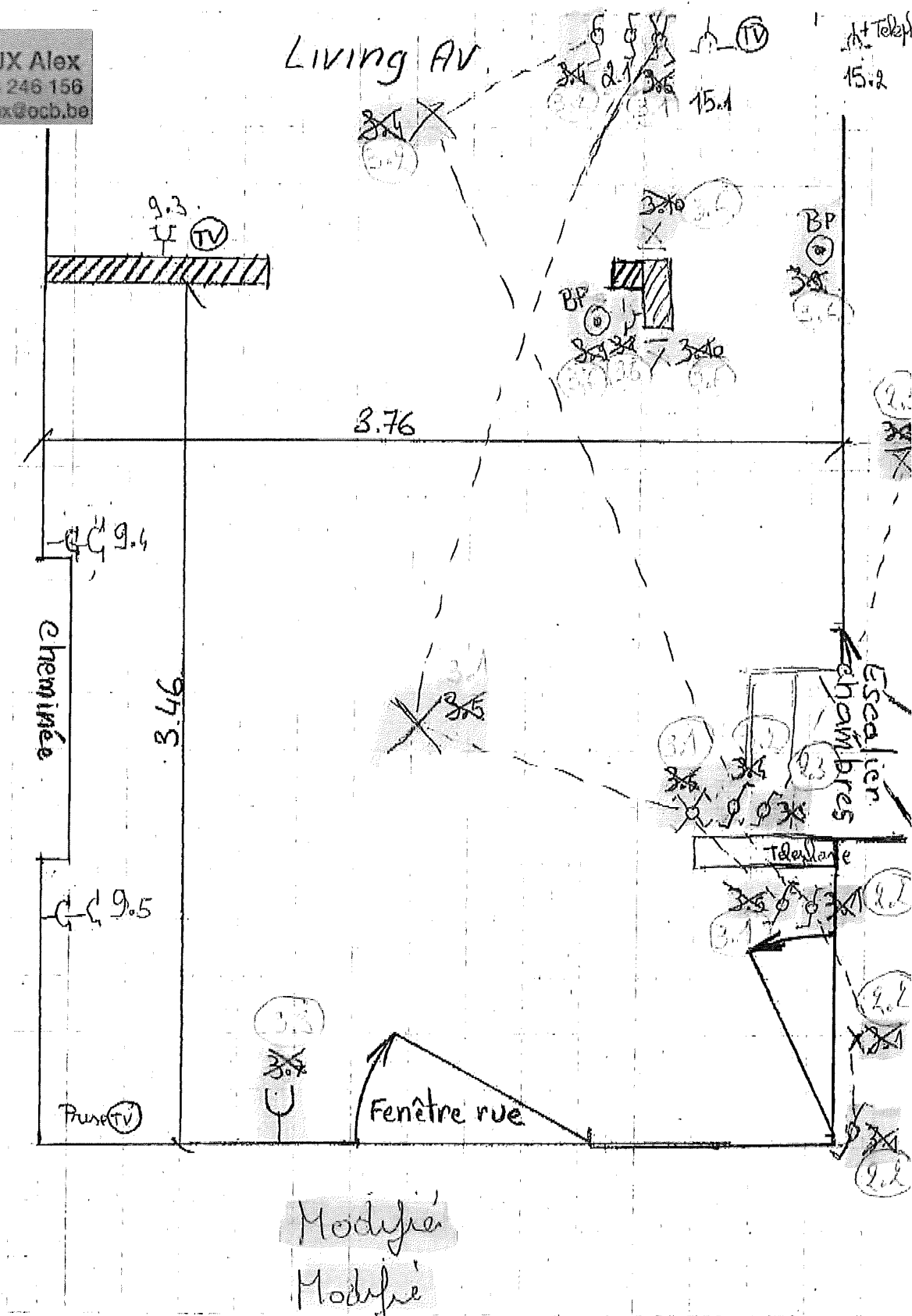


GRAVAUBEL

☎ 041/482579 - Fax 041/480532 ☎ 02/2159393 - Fax 02/2419361 ☎ 01/845729 - Fax 091/695281

4

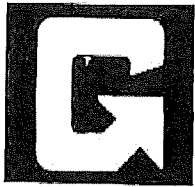
MOSBEUX Alex
 GSM: 0493 246 156
 OCB alex.mosbeux@ocb.be



- ENROBES A CHAUD
- ENROBES A FROID
- EMULSIONS REPANDAGES
- TRAVAUX ROUTIERS
- ENSEMENCEMENTS
- HYDRAULIQUES
- SCHLÄMMAGES
- SCHLÄMMAGES
- COLORÉS

Modifié
Modifié

VITAS ALMEX DUOSEAL GRAVAUCRACK



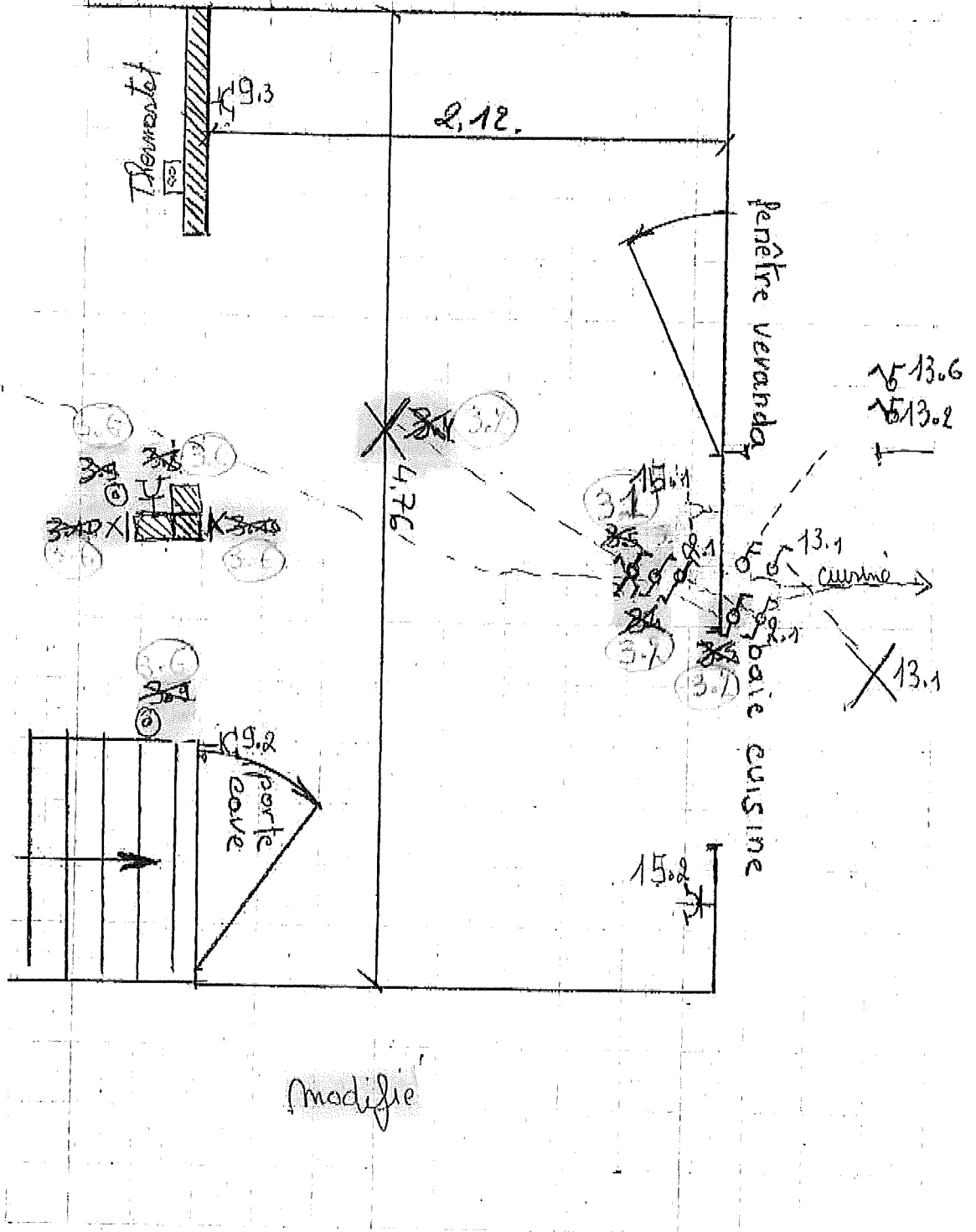
GRAVAUBEL

☎ 041/482579 - Fax 041/480532 ☎ 02/2159393 - Fax 02/2419361 ☎ 091/845729 - Fax 091/695281

5

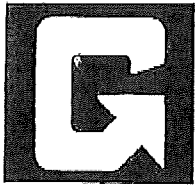
Living ar.

MOSBEUX Alex
GSM: 0493 246 156
OCB alex.mosbeux@ocb.be



- ENROBES A CHAUD
- ENROBES A FROID
- EMULSIONS REPANDAGES
- TRAVAUX ROUTIERS
- ENSEMENCEMENTS
- HYDRAULIQUES
- SCHLAMMAGES
- ENDUISAGES
- SCHLAMMAGES
- COLORS

VITAS ALMEX DUOSEAL GRAVAUCRACK

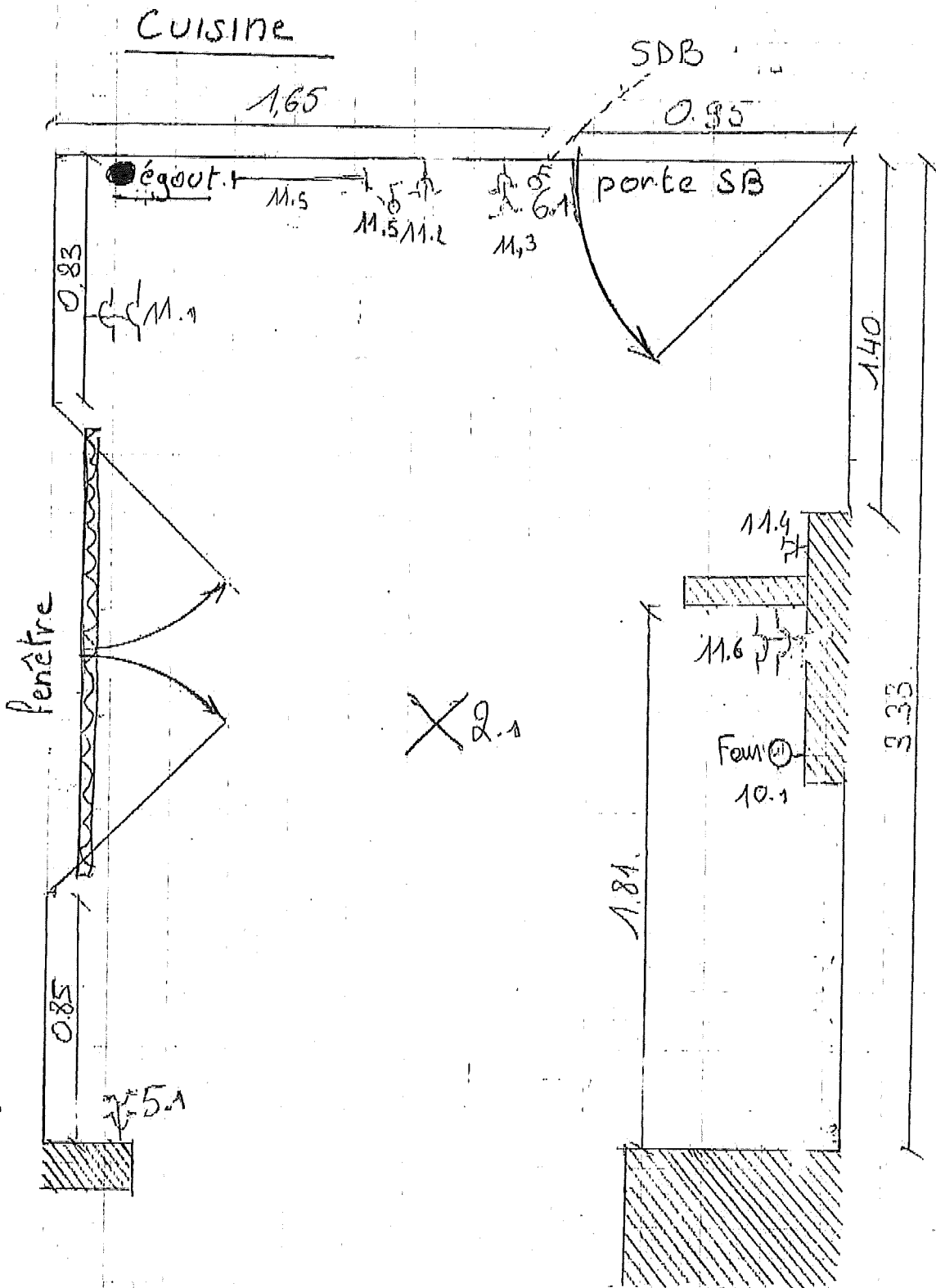


GRAVAUBEL

☎ 041/482579 - Fax 041/480532 ☎ 02/2159393

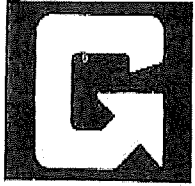
MOSBEUX Alex
GSM: 0493 246 156
alex.mosbeux@ocb.be

91/695281



- ENROBES A CHAUD
- ENROBES A FROID
- EMULSIONS REPANDAGES
- TRAVAUX ROUTIERS
- ENSEMENCEMENTS
- HYDRAULIQUES
- SCHLAMMAGES
- ENDUISAGES
- SCHLAMMAGES
- COLORES

VITAS ALMEX DUOSEAL GRAVAUCRACK



GRAVAUBEL

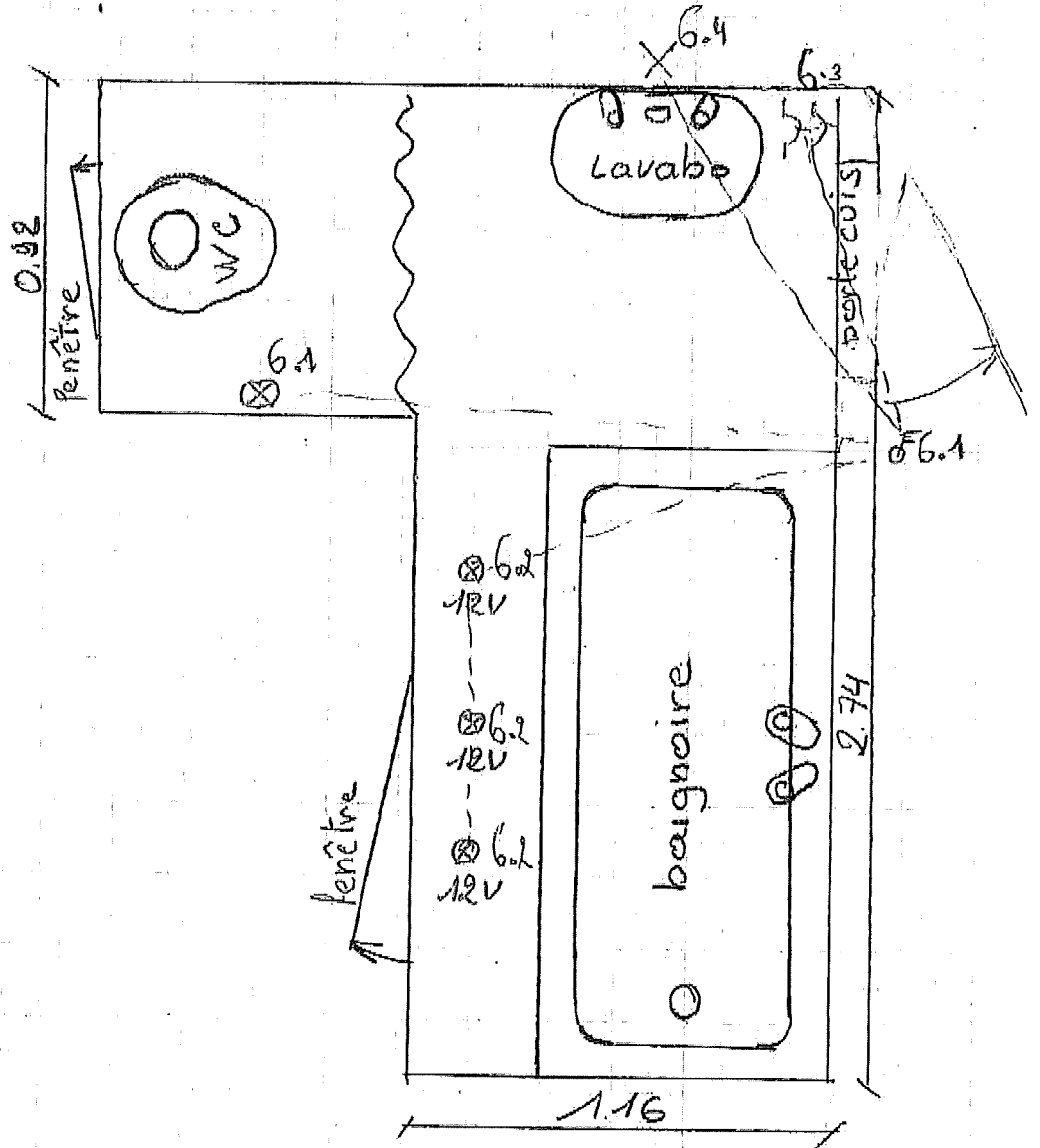
☎ 041/48 25 79 - Fax 041/48 05 32 ☎ 02/215 93 93 - 1

MOSBEUX Alex
GSM: 0493 246 156
OCB alex.mosbeux@ocb.be

/695281

7

Salle de bains



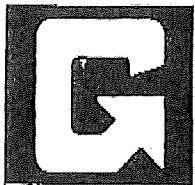
- ENROBES A CHAUD
- ENROBES A FROID
- EMULSIONS REPANDAGES
- TRAVAUX ROUTIERS
- ENSEMENCEMENTS
- HYDRAULIQUES
- SCHLAMMAGES
- ENDUISAGES
- SCHLAMMAGES
- COLORES

VITAS

ALMEX

DUOSEAL

GRAVAUCRACK

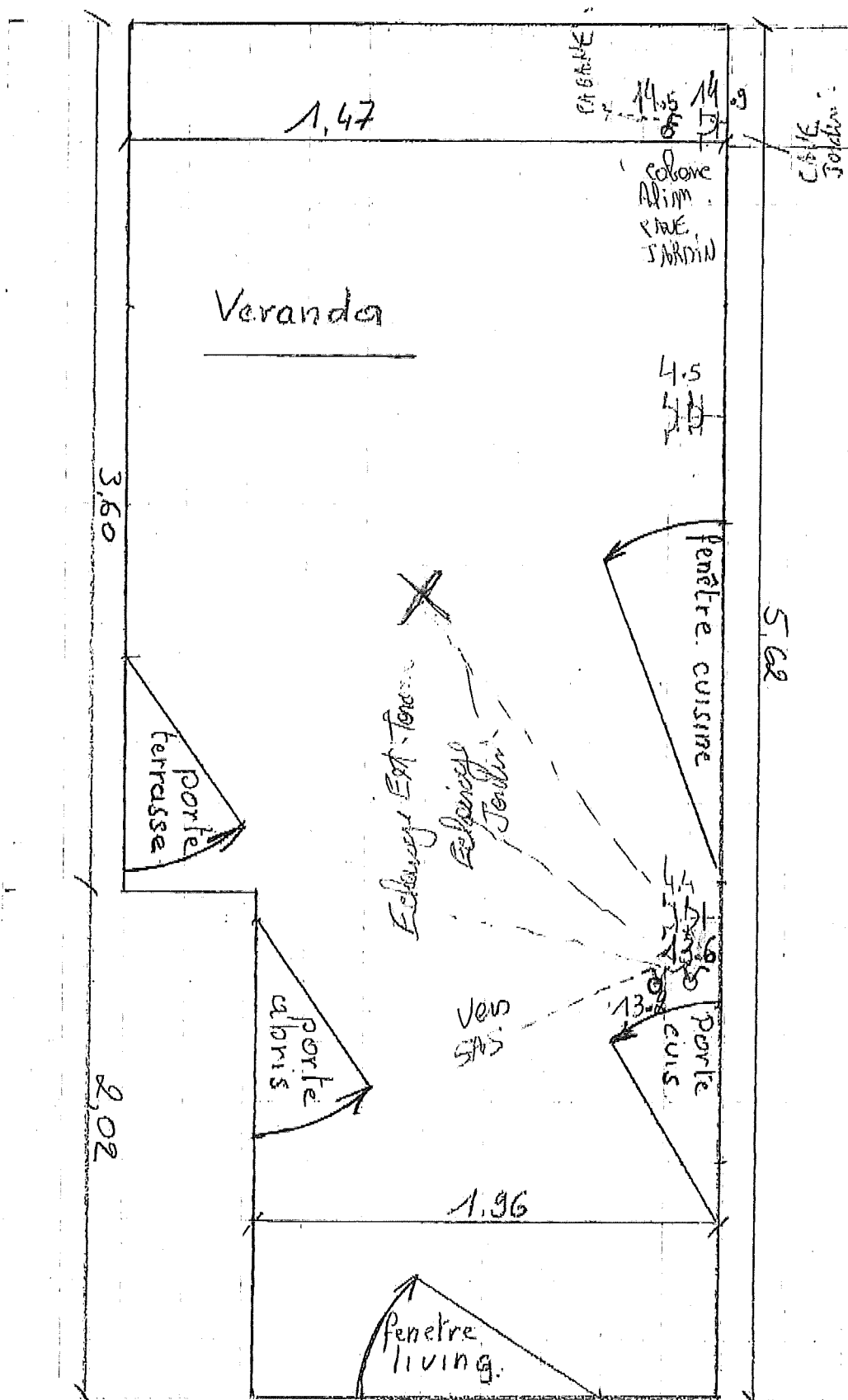


GRAVAUBEL

MOSBEUX Alex
GSM: 0493 246 156
OCB alex.mosbeux@ocb.be

8

☎ 041/48 2579 - Fax 041/48 0532 ☎ 02/215 9393 - Fax 02/241 93 61 ☎ 091/84 57 29 - Fax 091/69 52 81



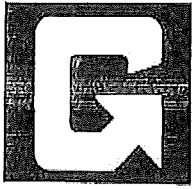
ENROBES A CHAUD
ENROBES A FROID
EMULSIONS REPANDAGES
TRAVAUX ROUTIERS
ENSEMENCEMENTS
HYDRAULIQUES
SCHLAMMAGES
SCHLAMMAGES
COLORÉS

VITAS

ALMEX

DUOSEAL

GRAVAUCRACK



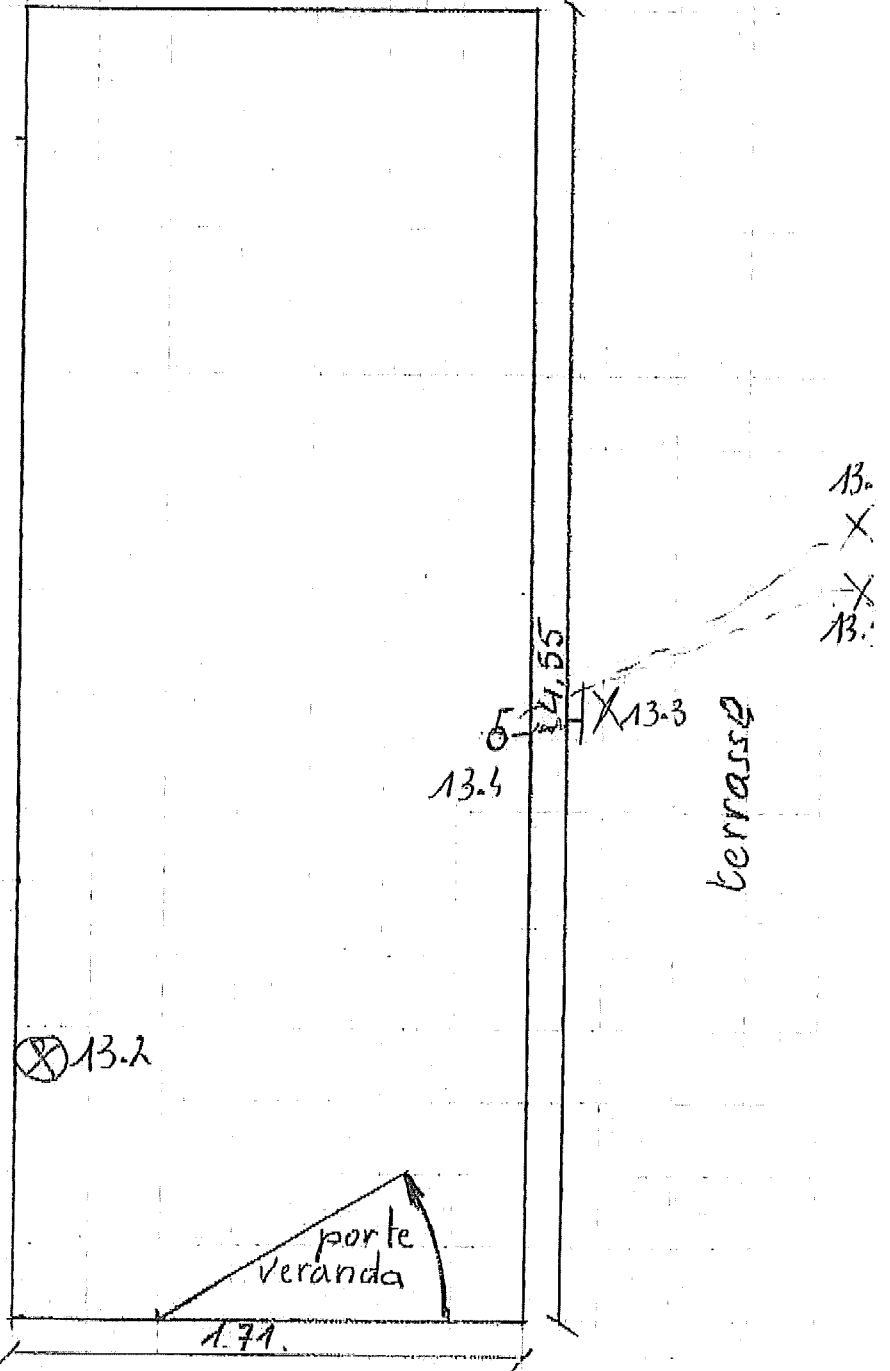
GRAVAUBEL

MOSBEUX Alex
 GSM: 0493 246 156
 OCB alex.mosbeux@ocb.be

9

☎ 041/48 2579 - Fax 041/48 0532 ☎ 02/215 93 93 - Fax 02/241 93 61 ☎ 091/84 57 29 - Fax 091/69 52 81

Abris jardin.



ENROBES A CHAUD
 ENROBES A FROID
 EMULSIONS REPANDAGES
 TRAVAUX ROUTIERS
 ENSEMENCEMENTS
 HYDRAULIQUES
 SCHLAMMAGES
 ENDUISAGES
 SCHLAMMAGES
 COLORES

VITAS

ALMEX

DUOSEAL

GRAVAUCRACK



GRAVAUBEL

MOSBEUX Alex
 GSM: 0493 246 156
 alex.mosbeux@ocb.be

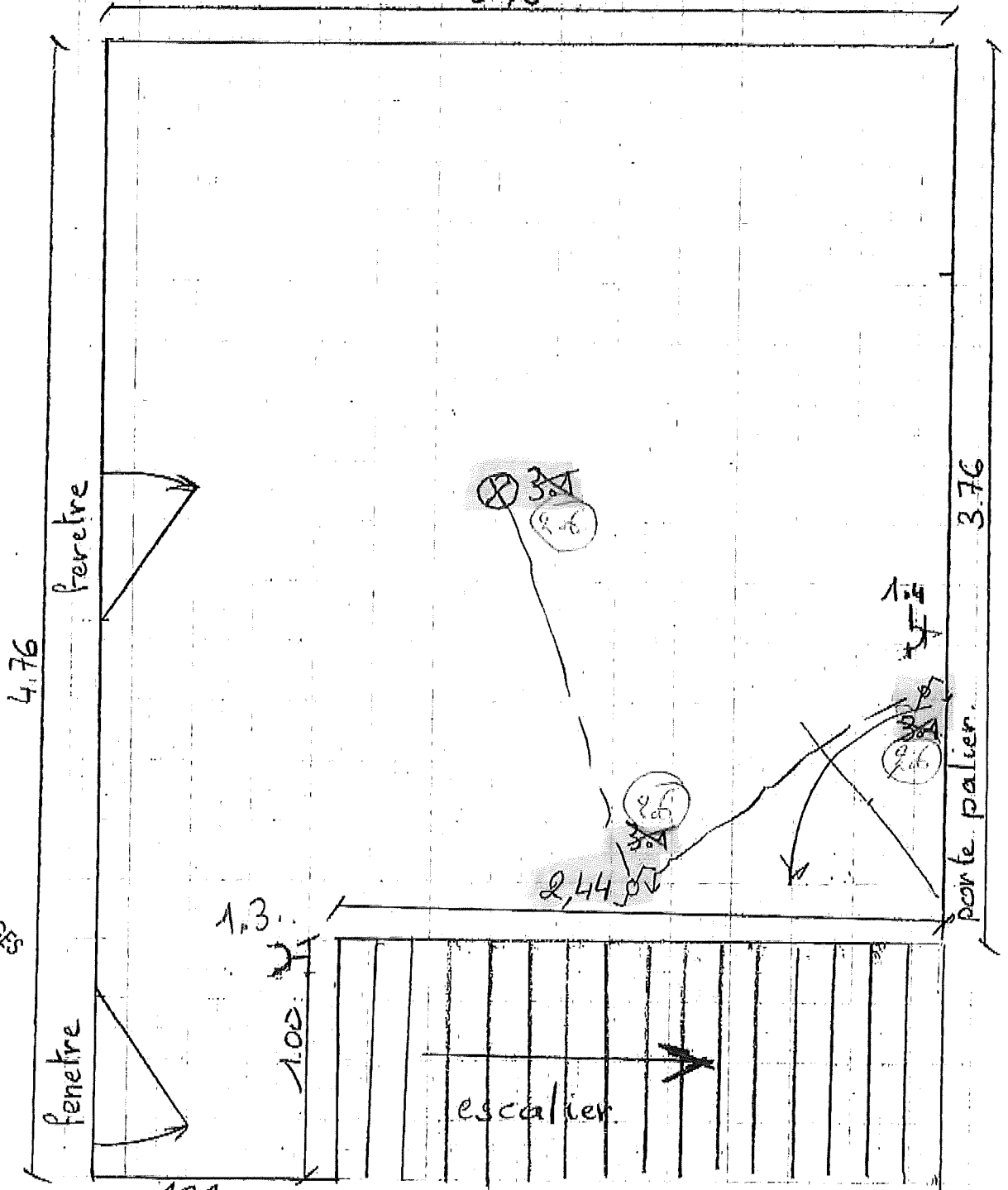
☎ 041/482579 - Fax 041/480532 ☎ 02/2159393 - Fax 02/2419361 ☎ 091/845729 - Fax 091/695281

10

Chambre div.

Modifié

345



- ENROBES A CHAUD
- ENROBES A FROID
- EMULSIONS REPANDAGES
- TRAVAUX ROUTIERS
- ENSEMENCEMENTS
- HYDRAULIQUES
- SCHLAMMAGES
- ENDUISAGES
- SCHLAMMAGES
- COLORES

VITAS

ALMEX

DUOSEAL

GRAVAUCRACK



GRAVAUBEL

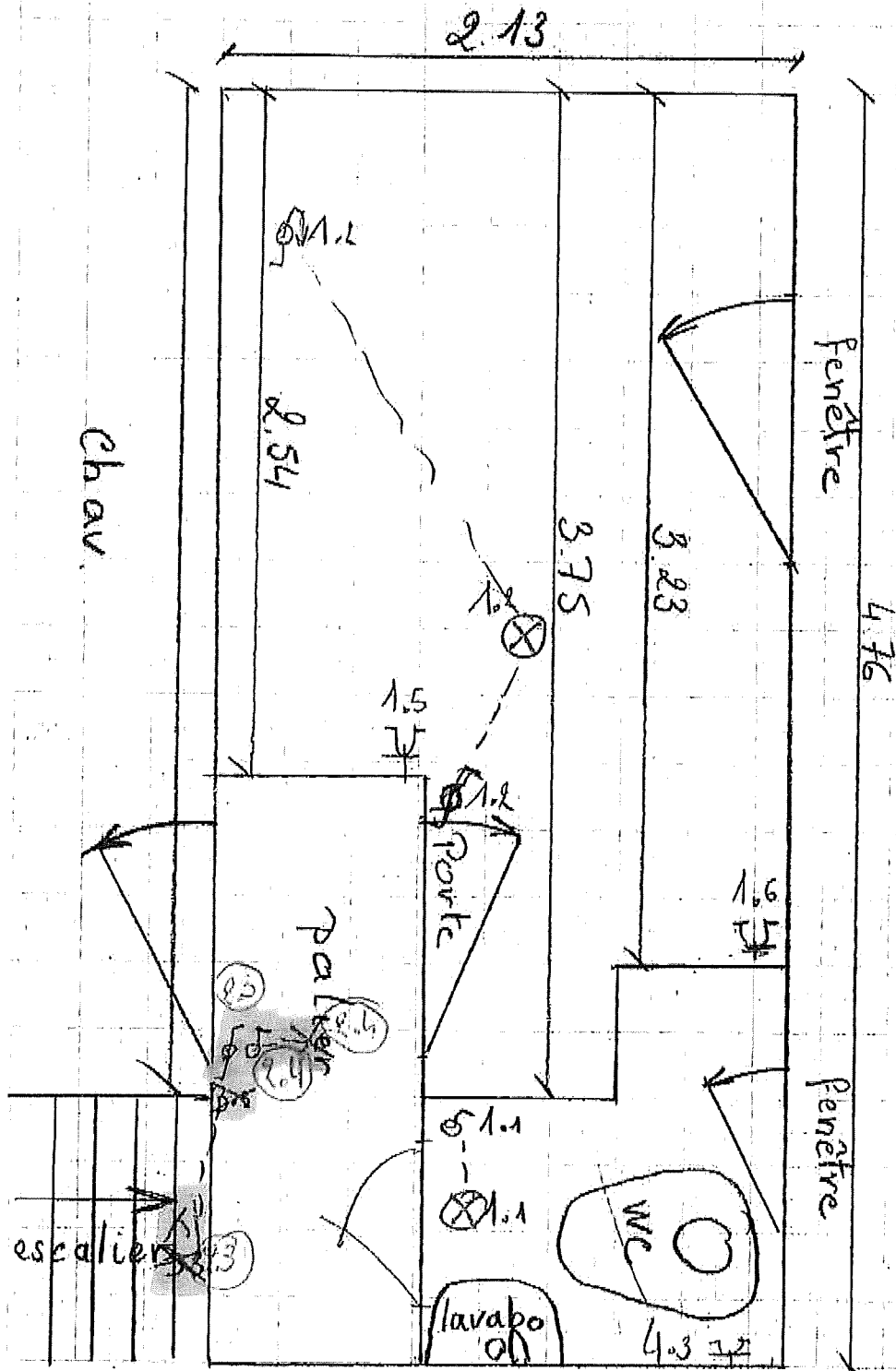


MOSBEUX Alex
GSM: 0493 246 156
alex.mosbeux@ocb.be

☎ 041/482579 - Fax 041/480532 ☎ 02/2159393 - Fax 02/2419361 ☎ 091/845729 - Fax 091/695281

11

Chambre ar



- ENROBES A CHAUD
- ENROBES A FROID
- EMULSIONS REPAVAGES
- TRAVAUX ROUTIERS
- ENSEMENCEMENTS
- HYDRAULIQUES
- SCHLAMMAGES
- ENDUISAGES
- SCHLAMMAGES
- COLORES

VITAS ALMEX DUOSEAL GRAVAUCRACK

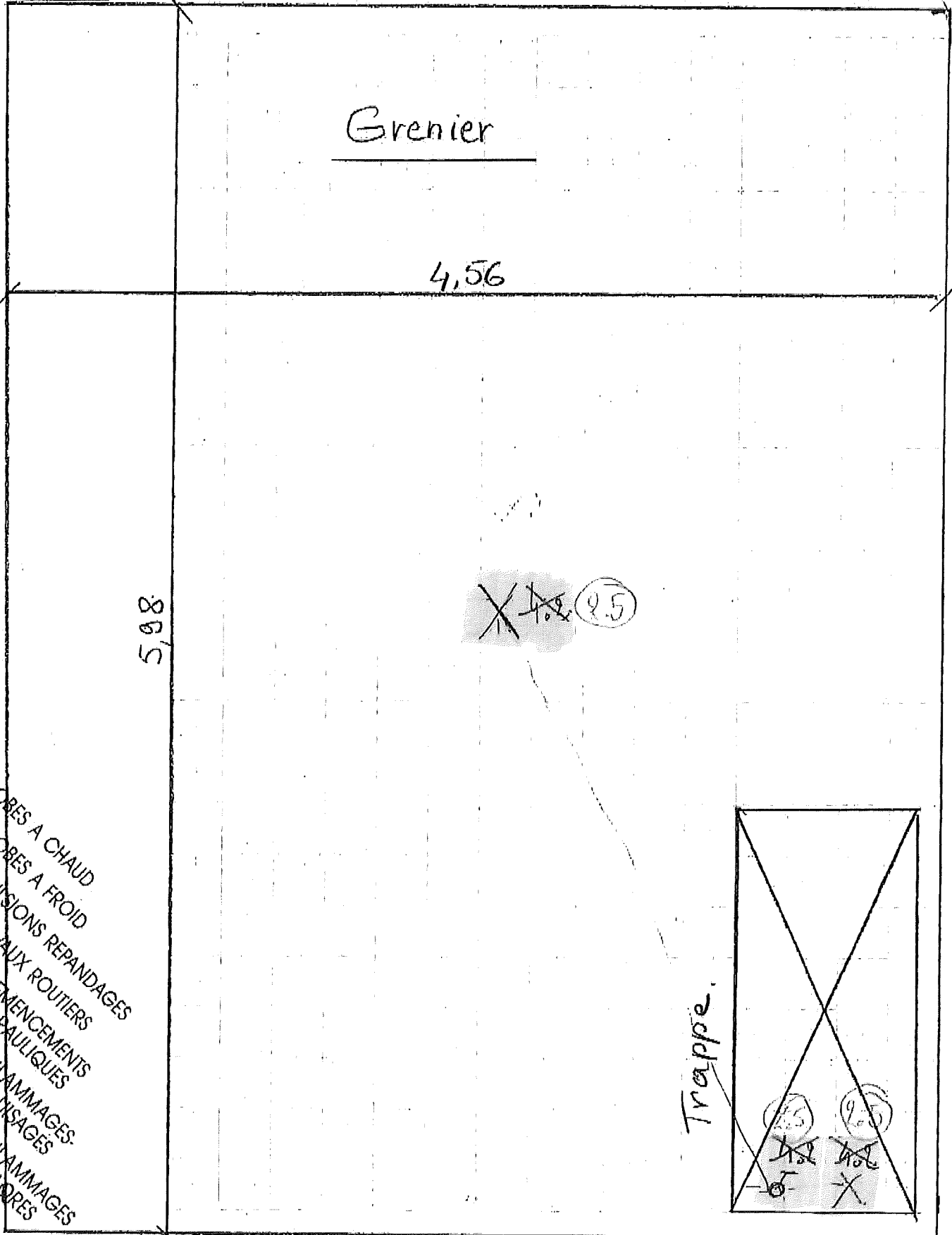


GRAVAUBEL

MOSBEUX Alex
 GSM: 0493 246 156
 OCB alex.mosbeux@ocb.be

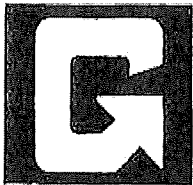
12

☎ 041/482579 - Fax 041/480532 ☎ 02/2159393 - Fax 02/2419361 ☎ 091/845729 - Fax 091/695281



- ENROBES A CHAUD
- ENROBES A FROID
- EMULSIONS REPANDAGES
- TRAVAUX ROUTIERS
- ENSEMENCEMENTS
- HYDRAULIQUES
- SCHLÄMMAGES
- ENDDISAGÉS
- SCHLÄMMAGES
- COLORES

VITAS ALMEX DUOSEAL GRAVAUCRACK

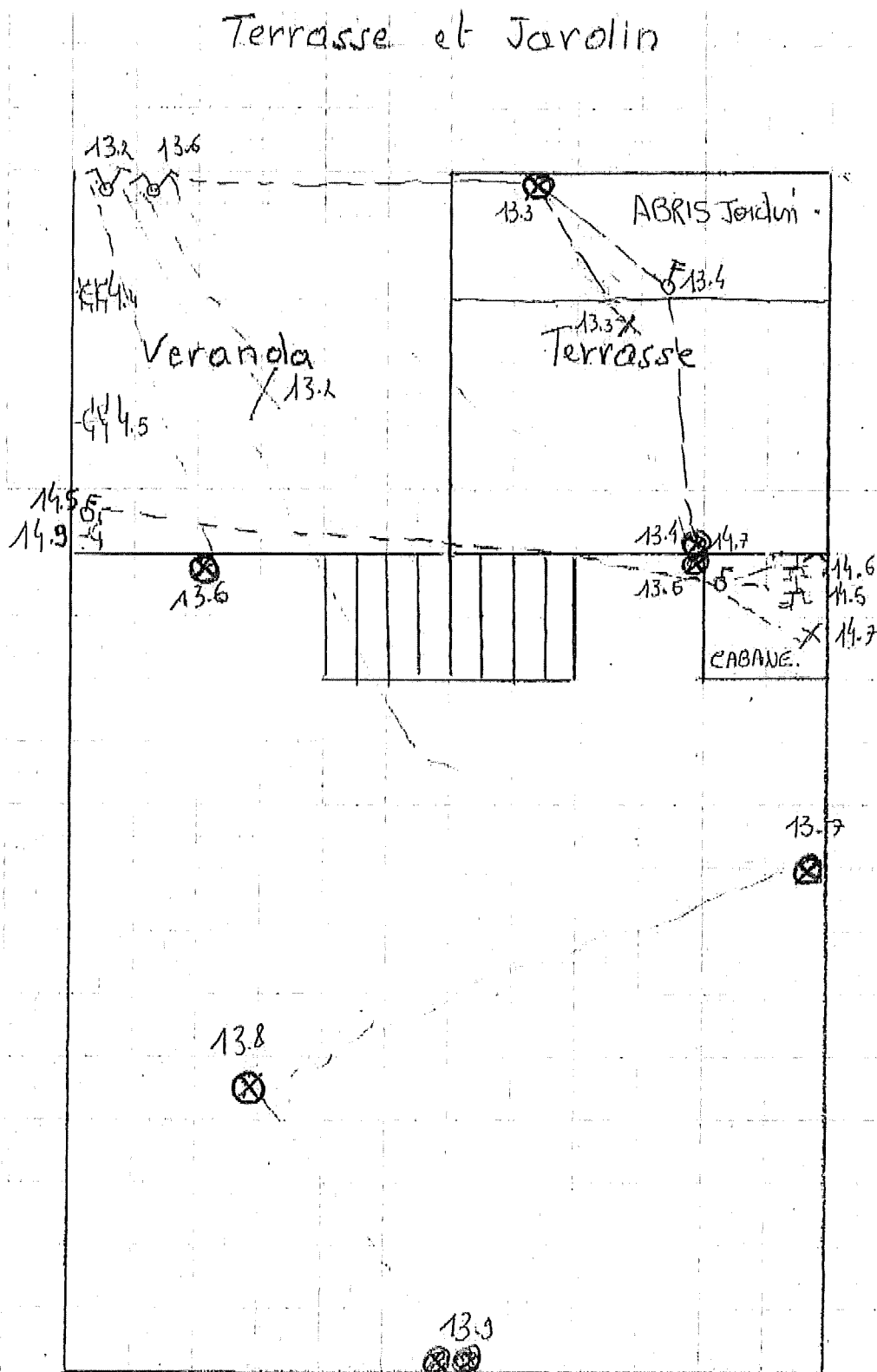


GRAVAUBEL

MOSBEUX Alex
 GSM: 0493 246 156
 alex.mosbeux@ocb.be

13

☎ 041/48 25 79 - Fax 041/48 05 32 ☎ 02/215 93 93 - Fax 02/241 93 61 ☎ 091/84 57 29 - Fax 091/69 52 81



ENROBES A CHAUD
 ENROBES A FROID
 EMULSIONS REPANDAGES
 TRAVAUX ROUTIERS
 ENSEMENCEMENTS
 HYDRAULIQUES
 SCHLAMMAGES
 ENDUISAGES
 SCHLAMMAGES
 COLORES

VITAS

ALMEX

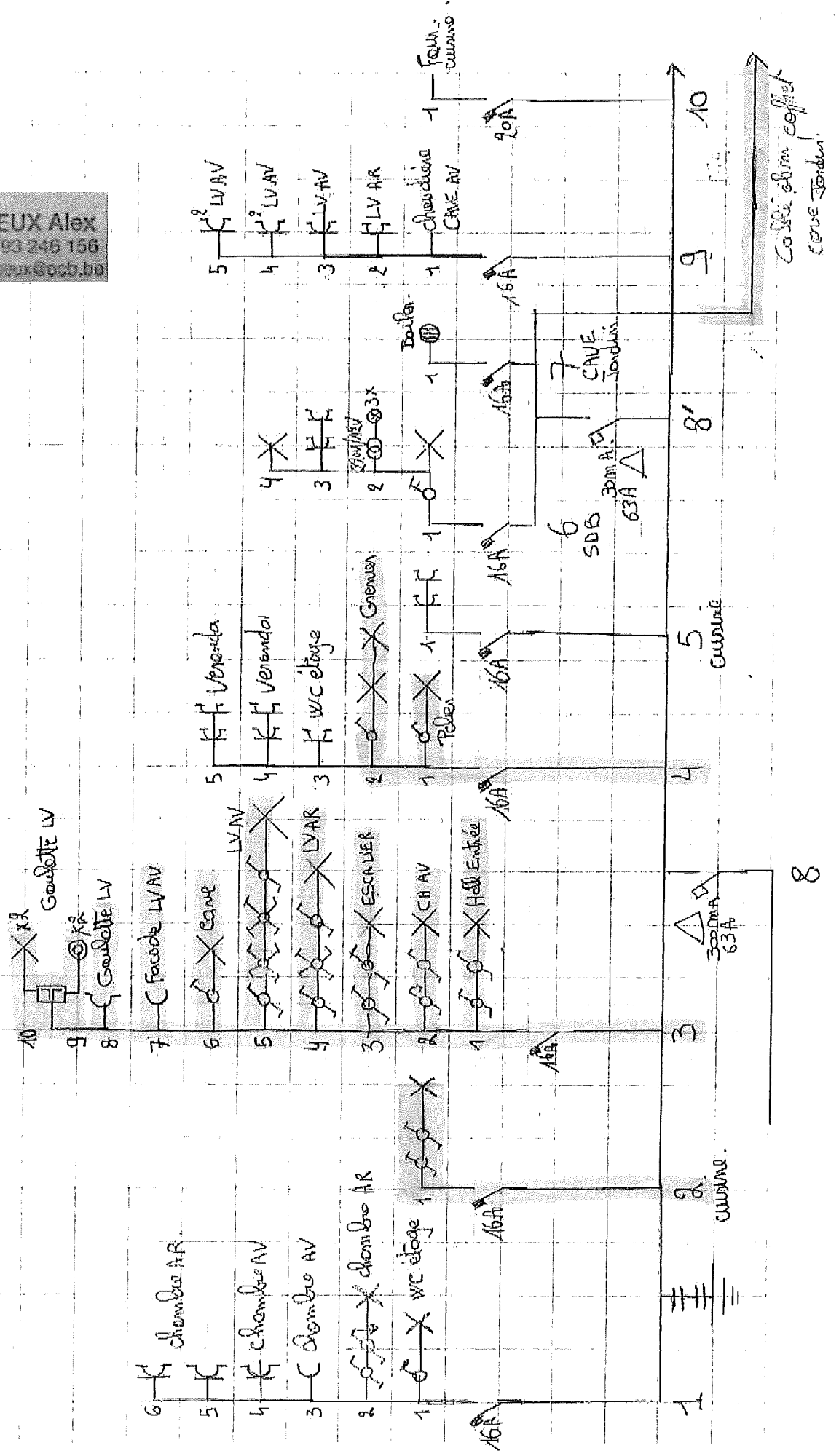
DUOSEAL

GRAVAUCRACK

A Modülün

1

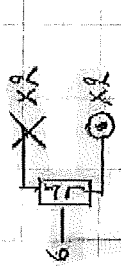
MOSBEUX Alex
 GSM: 0493 246 156
 alex.mosbeux@ocb.be



1

MOSBEUX Alex
 GSM: 0493 246 156
 alex.mosbeux@ocb.be

Modifié



16A

16A

2

3



16A



Afin commande
 contacteur dans
 coffret

280/2
 Transob
 Sans fil dans
 coffret

6A

25A

Protection câble alu
 coffret CAVE Jardin

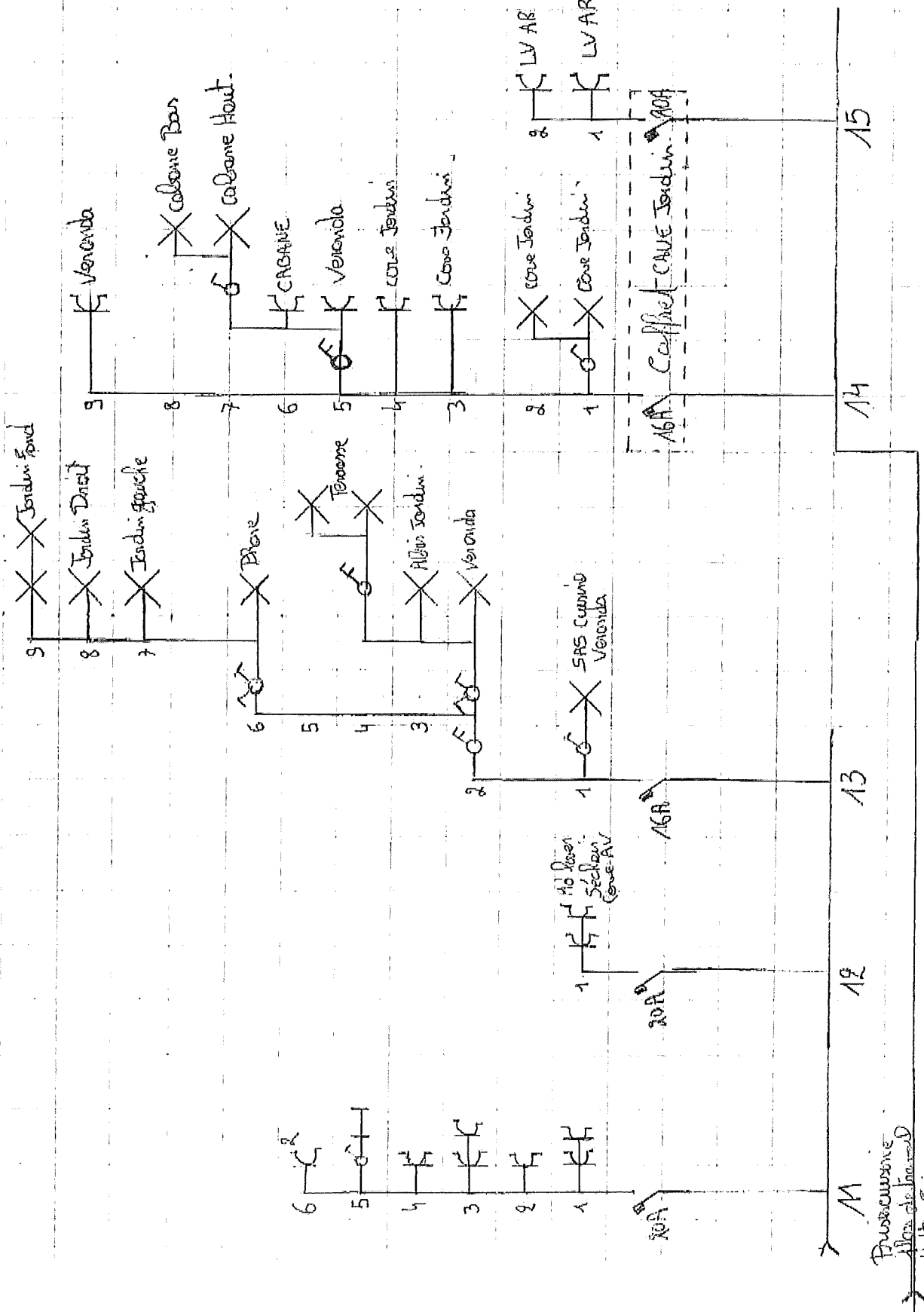
16

18

4

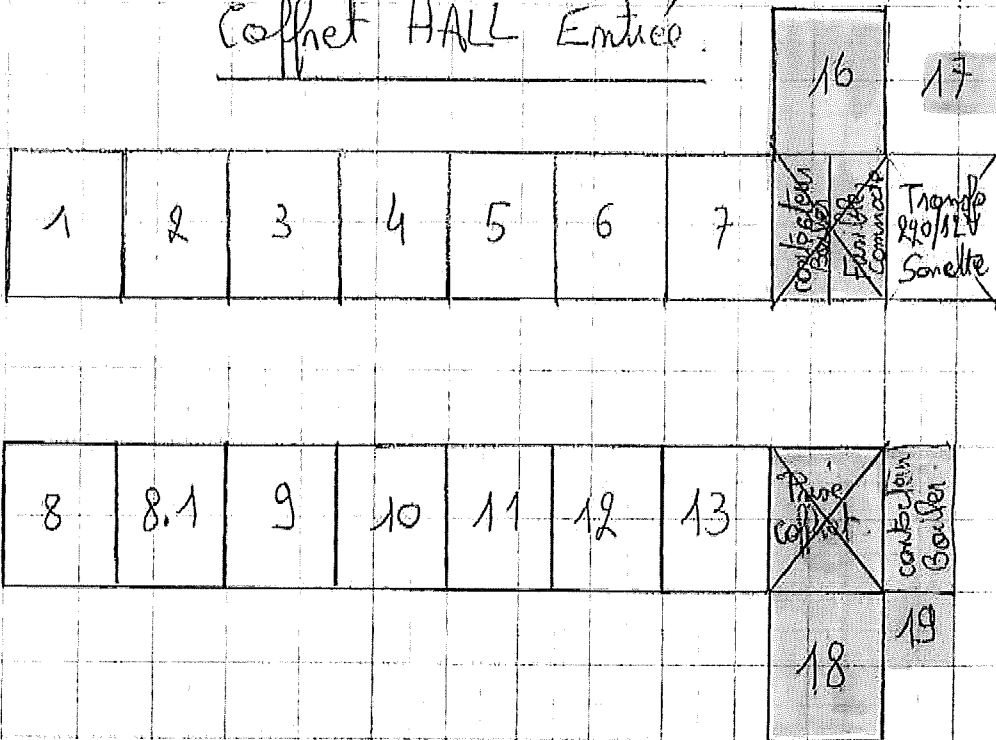
9

MOSBEUX Alex
 GSM: 0493 246 156
 alex.mosbeux@ocb.be



Prussische
 10 liter Seelap
 Hütte, Frigo.

Coffret HALL Entrée



vert
commande
M/Auto
Bauder

Nou
commande
M/Anet
Somette

 **MOSBEUX Alex**
GSM: 0493 246 156
alex.mosbeux@ocb.be

Après modifications

Coffret Cave Jordin

