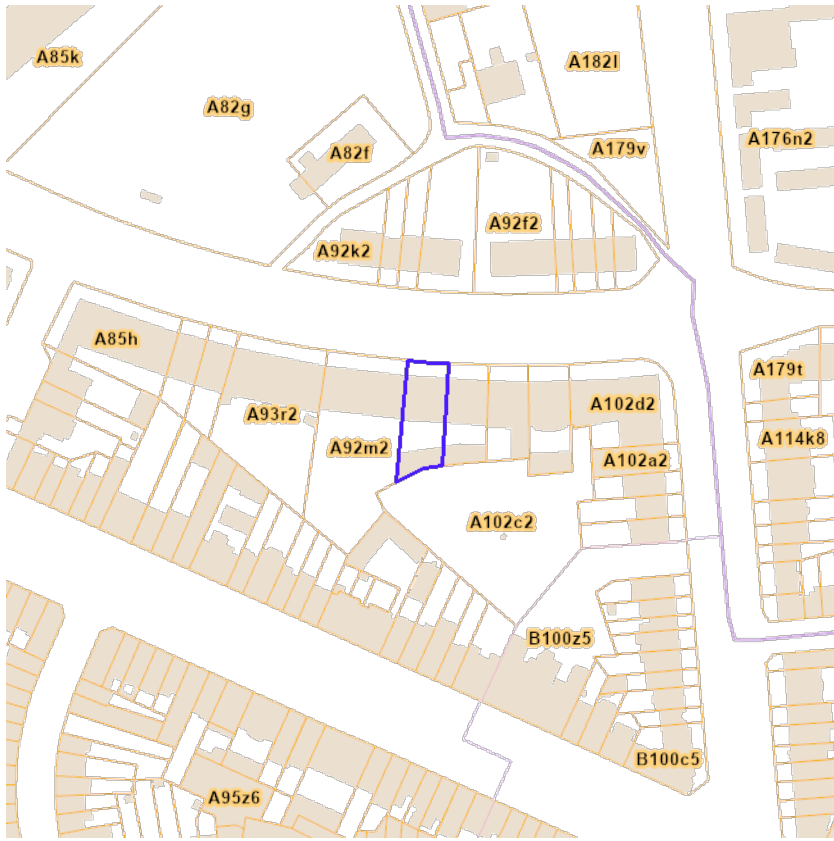


Gegevens opvraging

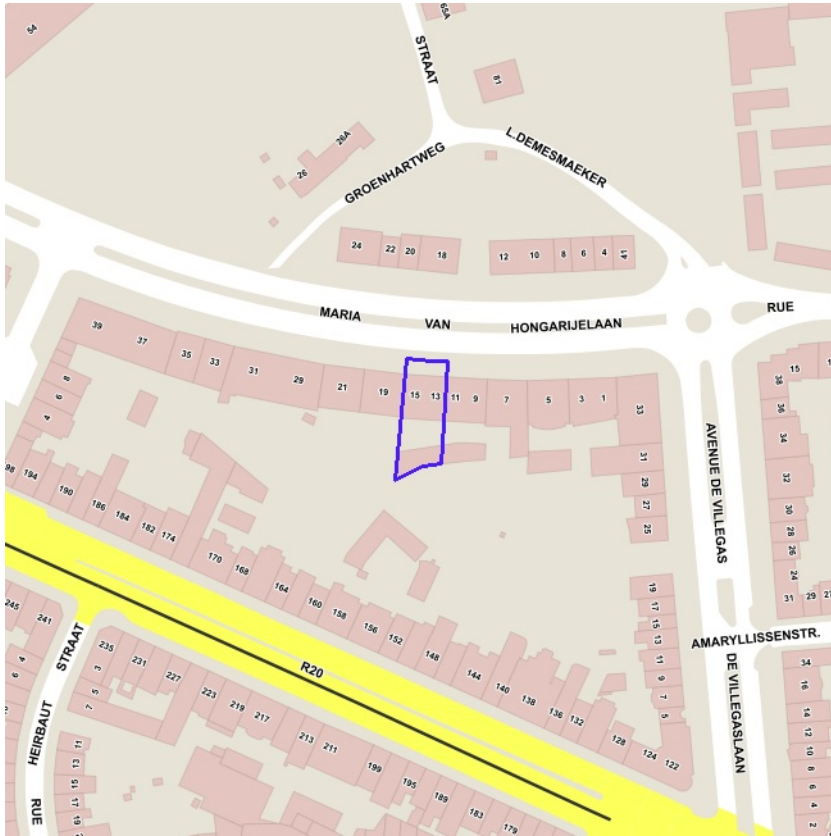
Referentienummer	58154e11406768c22cf5
Datum	23-06-2025
Perceelsnummer	21392 A 0092/00E003
Adres / Ligging	Maria Van Hongarijelaan 13/ 15, 1083 Ganshoren

Inhoudstafel

1. Kadastrale percelenplan
2. Economie en Werkgelegenheid
3. Inventaris van de bodemgesteldheid
4. Natuurlijke Sites 2000
5. Natuurlijke habitats 2000
6. Natuur gebieden en groene ruimten
7. Hydrografische data
8. Overstromingsgevaar en risico
9. Fluviale overstromingen
10. Orthofotoplannen
11. Wijkcontracten
12. Stadsvernieuwingscontracten (Programmas)
13. Voorkooprecht
14. Stedenbouw
15. Monumenten en Landschappen - wettelijk statuut en register
16. Monumenten en Landschappen - Archeologische atlas
17. Monumenten en Landschappen - Archeologische en historische inventaris
18. Monumenten en Landschappen - Natuur Erfgoed

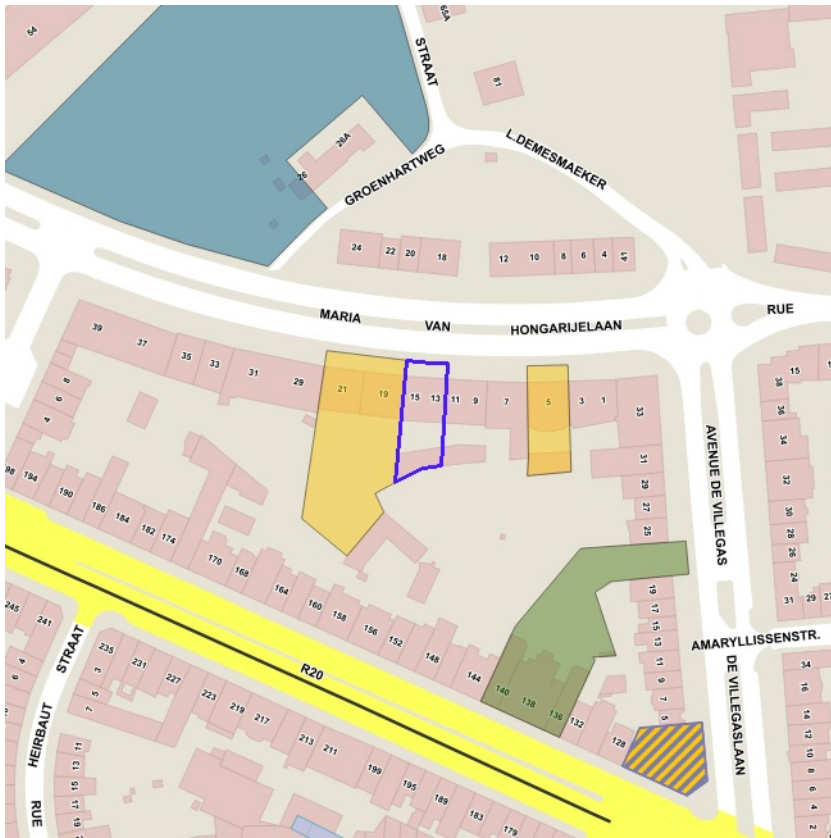


BRONNEN
© (23/06/2025) General Administration of the Patrimonial Documentation
[WMS Cadastral Layers](#)



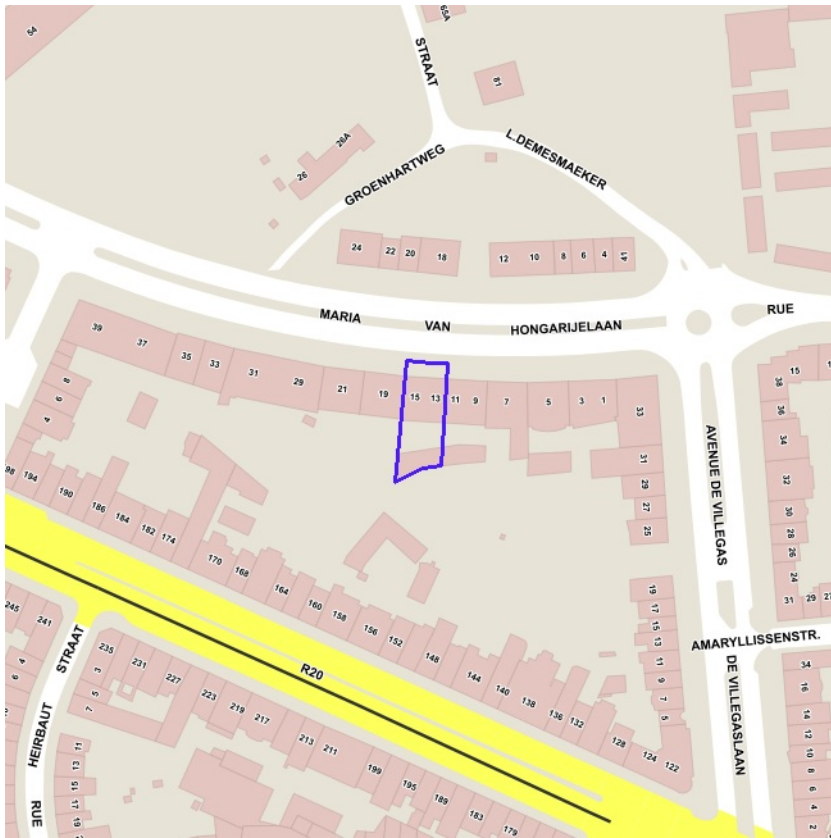
- Zone ZEUS
- Ontwikkelingszones 2015

BRONNEN
Brussel Economie en Werkgelegenheid
[Brugis WMS](#)



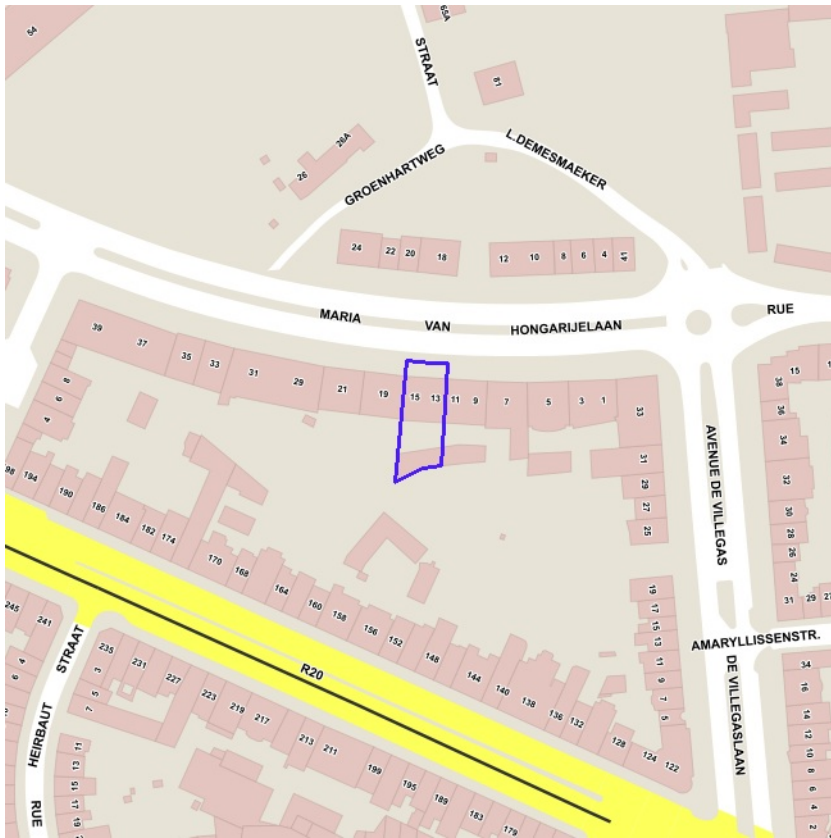
- Categorie 0
- Categorie 0 + 1
- Categorie 0 + 2
- Categorie 0 + 3
- Categorie 0 + 4
- Categorie 1
- Categorie 2
- Categorie 3
- Categorie 4

BRONNEN
Leefmilieu Brussel
[Leefmilieu Brussel WMS](#)



- █ Bosgebieden en open gebieden in het zuiden van het Brussels Gewest
- Bossen en vochtige gebieden van de Molenbeekvallei in het noordwesten van het gewest
- Zoniërwoud met bosrand, aangrenzende bosgebieden en Woluwevallei

BRONNEN
 Leefmilieu Brussel
[Leefmilieu Brussel WMS](#)



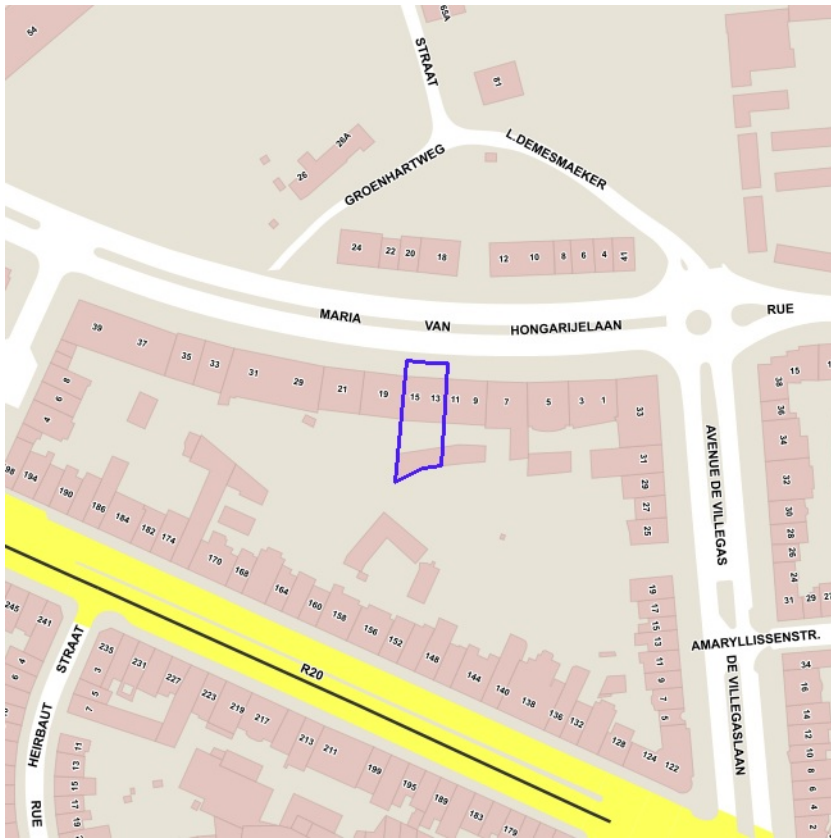
- Mégaphorbiaies vochtig subtype aan verdund
- Mégaphorbiaies subtype bosranden
- Magere weides van fauche middelmatig droog subtype aan vochtig (A)
- Beukenbossen acidophiles
- Beukenbossen Asperulo-Fagetum
- Carpinion-Betuli
- Eikenbossen acidophiles
- Aangeslibde bossen subtype moerassige elzenaanplant
- Aangeslibde bossen Carex remota
- Aangeslibde bossen elzenaanplant-essenbos aan hoog gras
- Aangeslibde bossen subtype essenbos-iepenbos aan Kerseboom aan t
- Aangeslibde bossen subtype boomvormig wilgenbos aan witte Wilg
- HIR Magnocariçaië
- HIR Weide met Agrostis commun
- HIR Weide met Cynosurus cristatus)
- HIR Weide met Populage des marais
- HIR Prairie à Potentille des oies
- HIR Roselières et autres végétations du Phragmition








BRONNEN
 Leefmilieu Brussel
[Leefmilieu Brussel WMS](#)



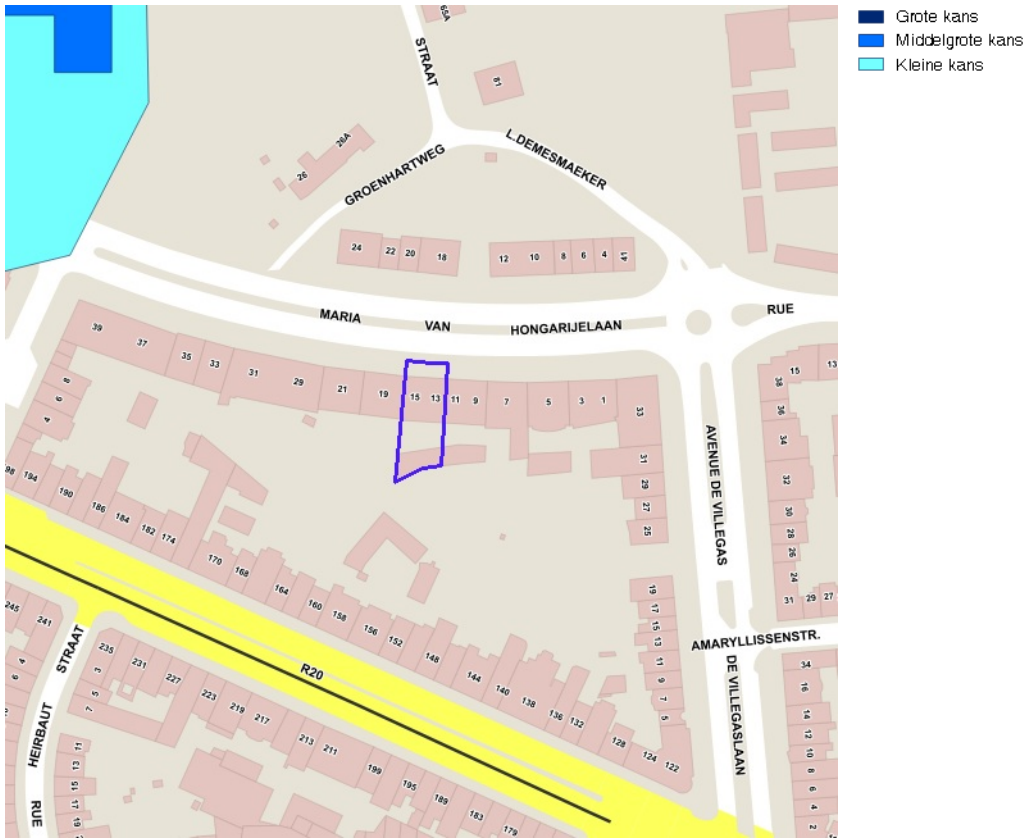
- Natuurreservaten
- Bosreservaten
- Openbare groene ruimtes

BRONNEN
Leefmilieu Brussel
[Leefmilieu Brussel WMS](#)

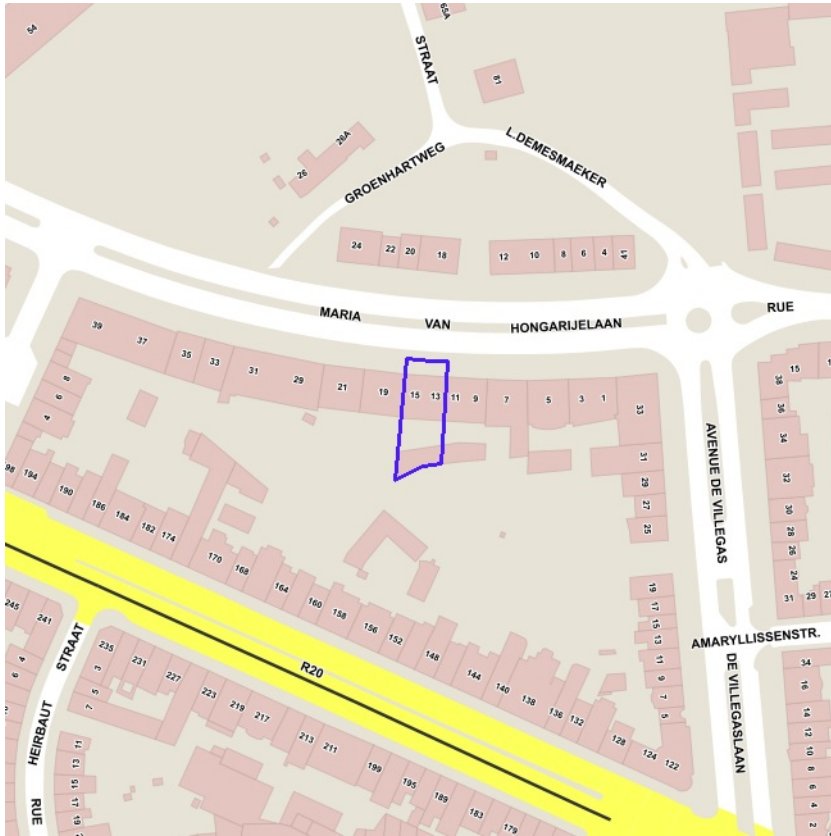


-  Bedekt netwerk
-  Actieve permanente grondwaterwinningen
-  Actieve tijdelijke grondwaterwinningen
-  Oude permanente grondwaterwinningen
-  Oude tijdelijke grondwaterwinningen
-  Oppervlaktewater
-  Waterloop bovengronds

BRONNEN
 Leefmilieu Brussel
[Leefmilieu Brussel WMS](#)



BRONNEN
Leefmilieu Brussel
[Leefmilieu Brussel WMS](#)



- TP 10 jaar
- TP 100 jaar
- Extreme gebeurtenis

BRONNEN
Leefmilieu Brussel
[Leefmilieu Brussel WMS](#)

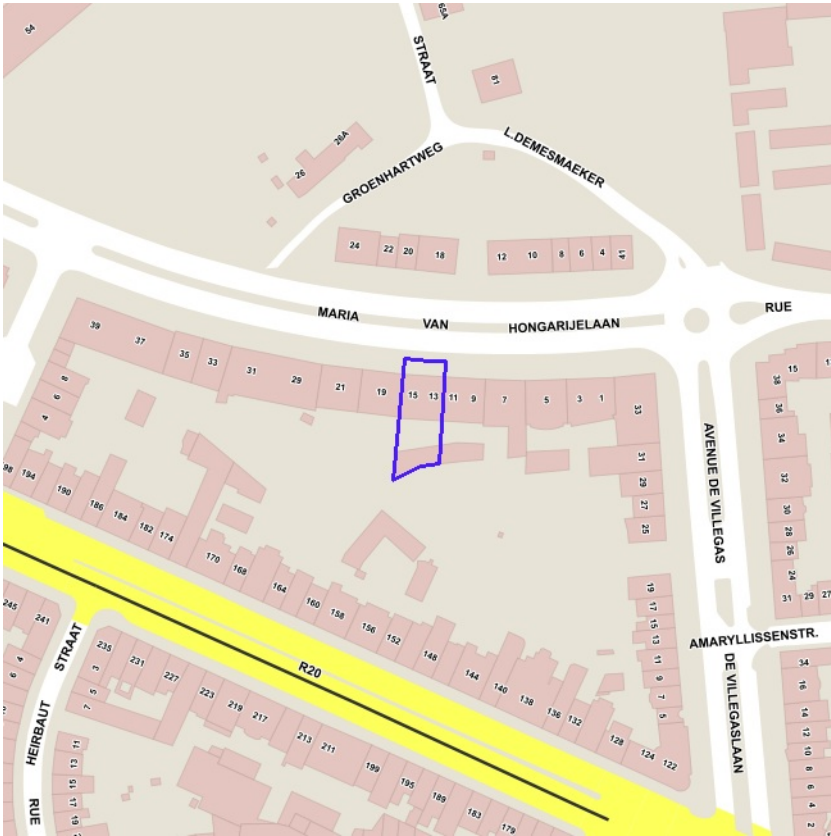


BRONNEN
CIRB / CIBG
[CIRB.WMS](#)



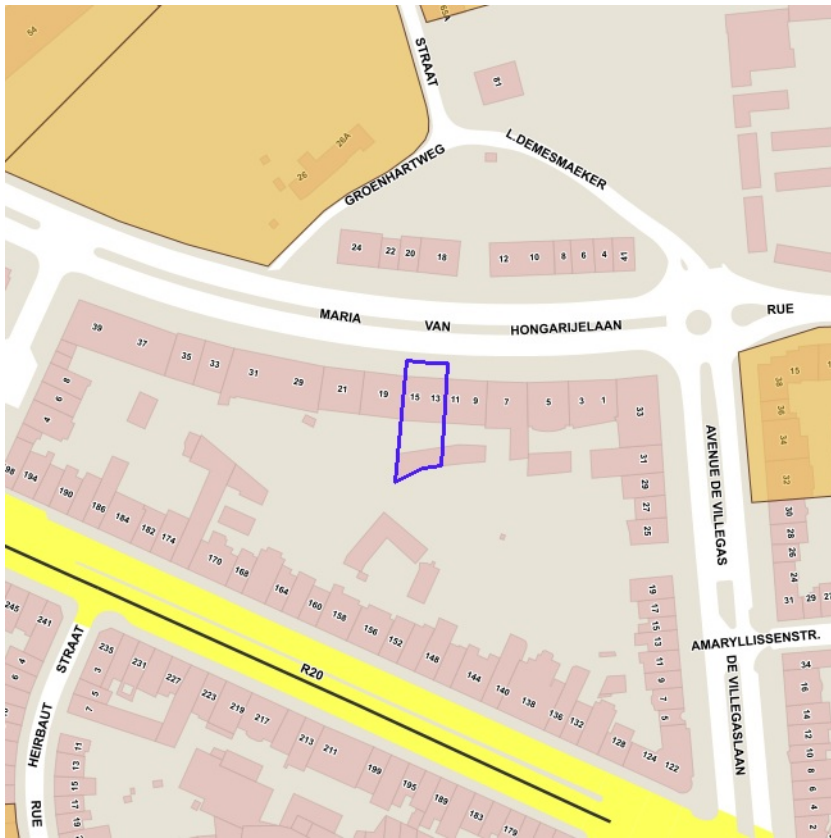
Stadsvernieuwingscontracten

BRONNEN
Brussel Stedenbouw en Erfgoed (BSE)
[Brugis WMS](#)



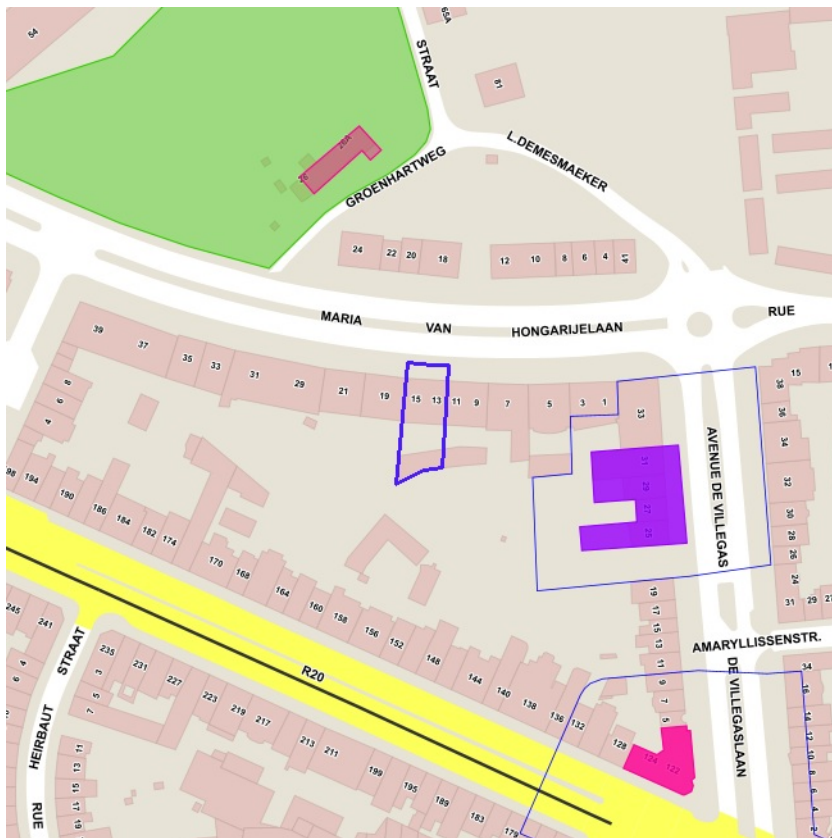
■ Voorkooprecht

BRONNEN
Brussel Stedenbouw en Erfgoed (BSE)
[Brugis WMS](#)



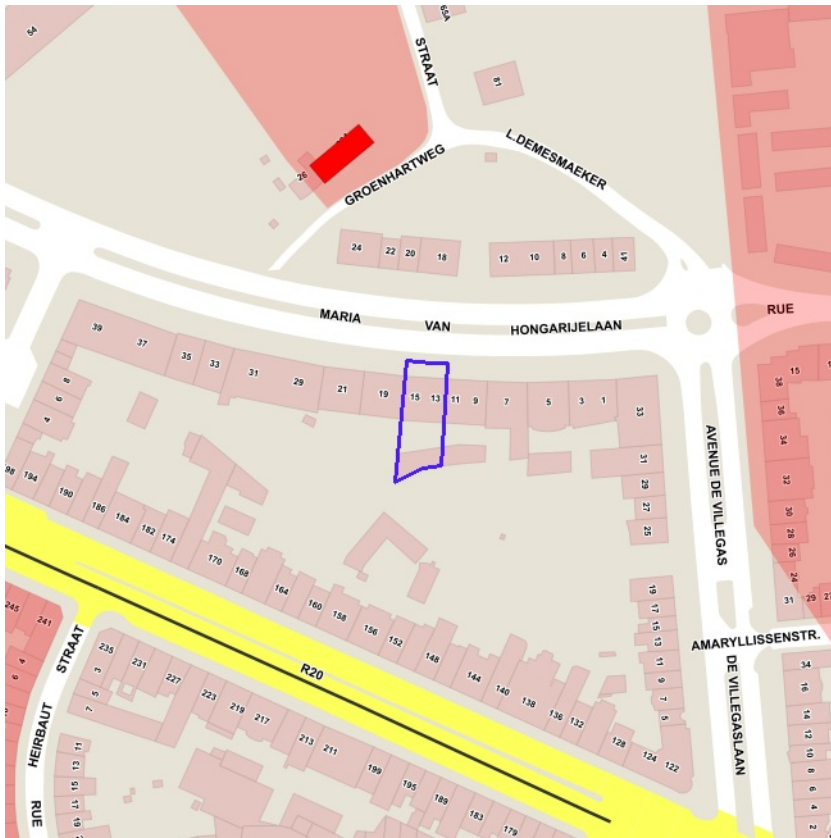
- Reglements zones
- Vergunning afgeleverd
- Vergunning geweigerd/vervallend/zonder gevolg
- Ongeëfinieerd
- Prioritaire ontwikkelingspolen

BRONNEN
 Brussel Stedenbouw en Erfgoed (BSE)
[Brugis WMS](#)



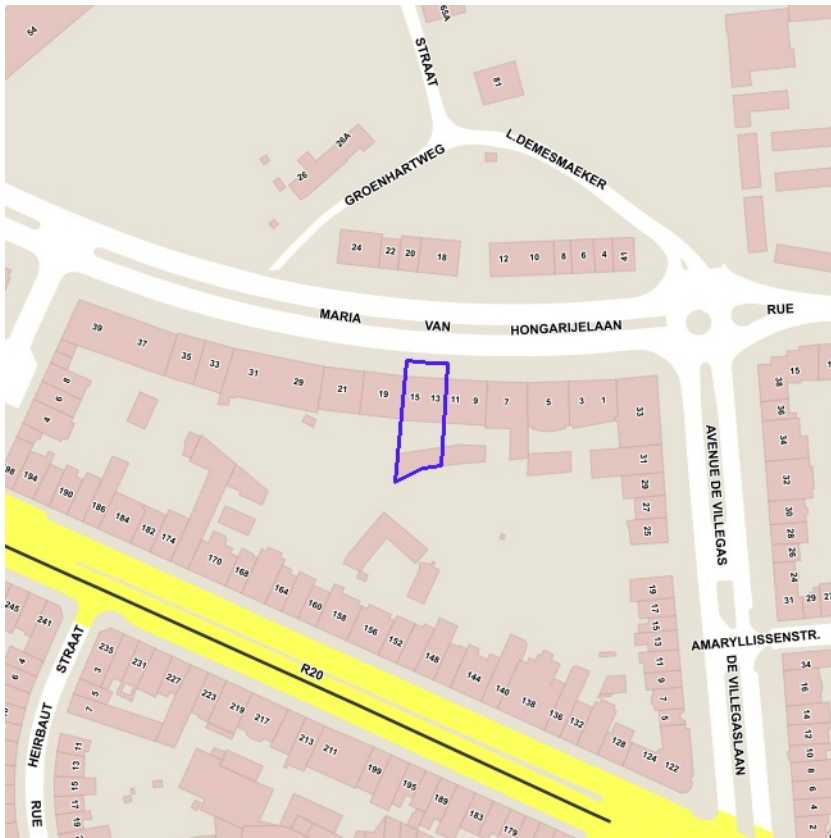
- Monument Bescherming Definitief besluit
- ▨ Monument Bescherming Aanvraag procedure
- Monument Bewaarijst Definitief besluit
- ▨ Monument Bewaarijst aanvraag procedure
- Geheel Bescherming Definitief besluit
- ▨ Geheel Bescherming aanvraag procedure
- Geheel Bewaarijst Definitief besluit
- ▨ Geheel Bewaarijst Aanvraag procedure
- Landschap Bescherming Definitief besluit
- ▨ Landschap Bescherming Aanvraag procedure
- Landschap Bewaarijst Definitief besluit
- ▨ Landschap Bewaarijst Aanvraag procedure
- Archeologische Landschap Bescherming Definitief besluit
- ▨ Archeologische Landschap Bescherming Aanvraag procedure
- Archeologische Landschap Bewaarijst Definitief besluit
- ▨ Archeologische Landschap Bewaarijst Aanvraag procedure
- Monument
- Landschap
- Wettelijke inventaris van de Leopoldwijk
- Aanvraag procedure vrijwaringzone
- Definitief besluit vrijwaringzone
- Vrijwaringzone UNESCO

BRONNEN
 Brussel Stedenbouw en Erfgoed (BSE)
[Brugis WMS](#)



- Oude begraafplaatsen
- ▲ Losse vondsten
- Oud waternetwerk
- Gelokaliseerde sites (met plan)
- Gelokaliseerde sites (zonder plan)
- ★ Niet gelokaliseerde sites
- Potentiële sites
- Uitbreidingszones van sites

BRONNEN
 Brussel Stedenbouw en Erfgoed (BSE)
[Brugis WMS](#)



- Refugiehuizen gelokaliseerd zonder plan
- Refugiehuizen gelokaliseerd met plan
- Kloosters van de 16de eeuw
- Kloosters van de 17de eeuw
- Complex
- Religieuze gebouw
- Woonplek
- Water
- Tuin
- Koer
- Begraaf plaats
- Kloosters bewaarde resten
- Refugiehuizen gelokaliseerd zonder plan
- Refugiehuizen gelokaliseerd met plan

BRONNEN
 Brussel Stedenbouw en Erfgoed (BSE)
[Brugis WMS](#)



- Opmerkelijke bomen - 100 grotere
- ✘ Gevelde bomen
- ? Verdwenen bomen
- Bescherming (beschermd , lopend of voorgesteld)
- Bewaarlijst (ingeschreven , lopend of voorgesteld)
- In de wetenschappelijke inventaris
- ★ Geëinventariseerde site

BRONNEN
 Brussel Stedenbouw en Erfgoed (BSE)
[Brugis WMS](#)