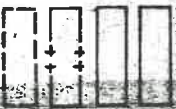


Maten en oppervlakten zijn benaderend en ongeschikt voor notariële akten.

Verkavelingsvergunning TOEGESTAAN in zitting van het College van Burgemeester en Schepenen van 22 FEBRUARI 1994.

vloerindex $v/t = 0.22$
4 woningen per ha
geen hoogteverschillen

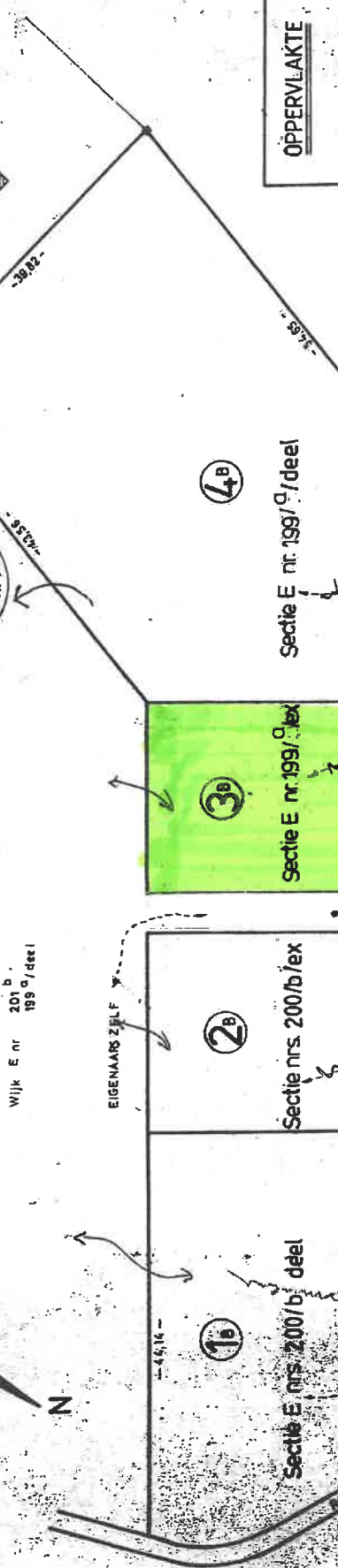
Op last: de sekretaris, de burgemeester, get. mevr. E. Van den Woude, mev. D. Verbiest, landw. jngs. Eerden.



open bebouwing, 1 verdieping, schuin dak



Wijk E nr 200^b / deel 199^a / deel 1



OPPERVLAKTE	
1A	1.461m ²
1B	1.029m ²
2A	1.104m ²
2B	504m ²
3A	1.018m ²
3B	504m ²
4A	1.997m ²
4B	1.149 m ²

MECHELBAAN gemeenteweg

EIGENDOM GEMEENTE HEIST OP DEN BERG

grens. N.M.B.S. KB. dd. 5 maart 1980

nieuwe bedding

PROEFT

WATERLOOPLASLOOP WATERLOOPLASLOOP NR. 7.16.2.

Wijk E nr. 198

10.10

11.20

12.20

13.20

14.20

15.20

16.20

17.20

18.20

19.20

20.20

21.20

22.20

23.20

24.20

25.20

26.20

27.20

28.20

29.20

30.20

31.20

32.20

33.20

34.20

35.20

36.20

37.20

38.20

39.20

40.20

41.20

42.20

43.20

44.20

45.20

46.20

47.20

48.20

49.20

50.20

51.20

52.20

53.20

54.20

55.20

56.20

57.20

58.20

59.20

60.20

61.20

62.20

63.20

64.20

65.20

66.20

67.20

68.20

69.20

70.20

71.20

72.20

73.20

74.20

75.20

76.20

77.20

78.20

79.20

80.20

81.20

82.20

83.20

84.20

85.20

86.20

87.20

88.20

89.20

90.20

91.20

92.20

93.20

94.20

95.20

96.20

97.20

98.20

99.20

100.20

schaal 1 / 500