

Coördinatenlijst

Nr	X	Y	Beschrijving
A	495.03	502.68	Niet gematerialiseerd
B	489.13	501.23	Niet gematerialiseerd
C	473.83	423.65	Niet gematerialiseerd
D	546.88	430.69	Nieuwe grensmaal
E	558.70	431.83	Bestaande grensmaal
F	552.55	459.24	Bestaande grensmaal
G	556.51	460.11	Nieuwe grensmaal
H	572.20	463.57	Nieuwe grensmaal
I	587.90	467.03	Nieuwe grensmaal
J	603.53	470.47	Nieuwe grensmaal
K	619.08	473.90	Nieuwe grensmaal
L	634.72	477.35	Nieuwe grensmaal
M	651.46	481.04	Niet gematerialiseerd
N	647.94	490.78	Bestaande grensmaal
O	632.38	486.98	Bestaande grensmaal
P	616.84	483.20	Bestaande grensmaal
Q	601.30	479.45	Bestaande grensmaal
R	585.81	475.60	Bestaande grensmaal
S	570.20	471.80	Niet gematerialiseerd
T	554.58	468.00	Niet gematerialiseerd
U	538.73	464.13	Bestaande grensmaal
V	522.61	460.21	Niet gematerialiseerd
W	506.35	456.24	Niet gematerialiseerd
X	490.80	478.00	Niet gematerialiseerd
Y	489.38	483.83	Niet gematerialiseerd
Z	494.24	485.01	Niet gematerialiseerd
A1	495.65	479.18	Niet gematerialiseerd

Grensbepaling:

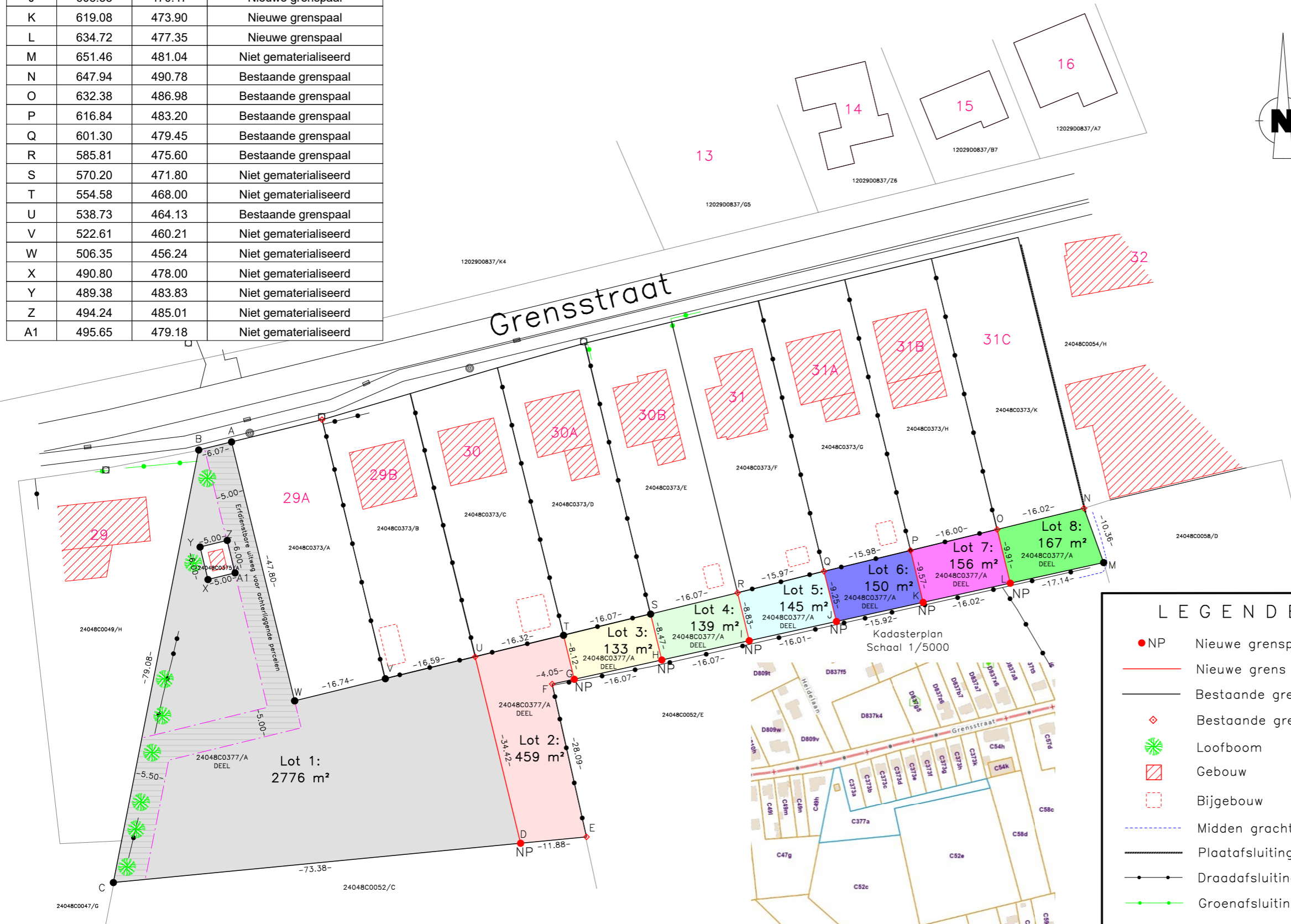
De volgende bronnen werden geraadpleegd om de perceelsgrenzen te bepalen:
 - Opmetingsplan landmeter I. Geeraerts te Keerbergen, dd. 13 augustus 2018
 - Verkavelingsplan en inplantingsplan landmeter I. Geeraerts te Keerbergen, dd. 10 december 2015
 - Verkavelingsplan landmeter I. Geeraerts te Keerbergen, dd. 21 augustus 2014

Grenzen A-B, B-C, C-E, E-F, F-M, M-N, N-O-P-Q-R-S-T-U-V-W, en W-A werden geconstrueerd op basis van het opmetingsplan van landmeter I. Geeraerts. Grenzen Z-A1, A1-X, X-Y en Y-Z werden geconstrueerd op basis van het verkavelingsplan en inplantingsplan van landmeter I. Geeraerts.

De nieuwe grenzen U-D, T-G, S-H, R-I, Q-J, P-K en O-L werden geconstrueerd door de grenzen van de bestaande percelen door te trekken tot de grens C-G of de grens H-O.

Proces-verbaal van meting

Het jaar tweeduizendvierentwintig, de tiende van de maand april, WELLEMANS Steven, gezworen landmeter-expert, LAN 231963, wettelijk beëdigd en toegelaten door de rechtbank van Eerste Aanleg, zitting houdende te Brussel,



Opmetings- en verdelingsplan

Keerbergen
 1e afdeling, Keerbergen
 Sectie C, nummer 377/A

Schaal: 1/750
 Plan: 1/1

LEGENDE

● NP	Nieuwe grenspalen
— (red)	Nieuwe grens
— (black)	Bestaande grenzen
◇ (red)	Bestaande grensmaal
★ (green)	Loofboom
▨ (red)	Gebouw
▨ (dashed red)	Bijgebouw
- - - (blue)	Midden gracht
— (black)	Plaatafsluiting
— (black)	Dradafsluiting
— (green)	Groenafsluiting

(Signature)
 Steven Wellemans
 LAN-nr: 231693
 Landmeter-expert, beëdigd door de rechtbank van eerste aanleg te Brussel

Dossiernummer: TM2023.0019
 Steenokkerzeel 10/04/2024

Terra Metris
 www.terrametris.be