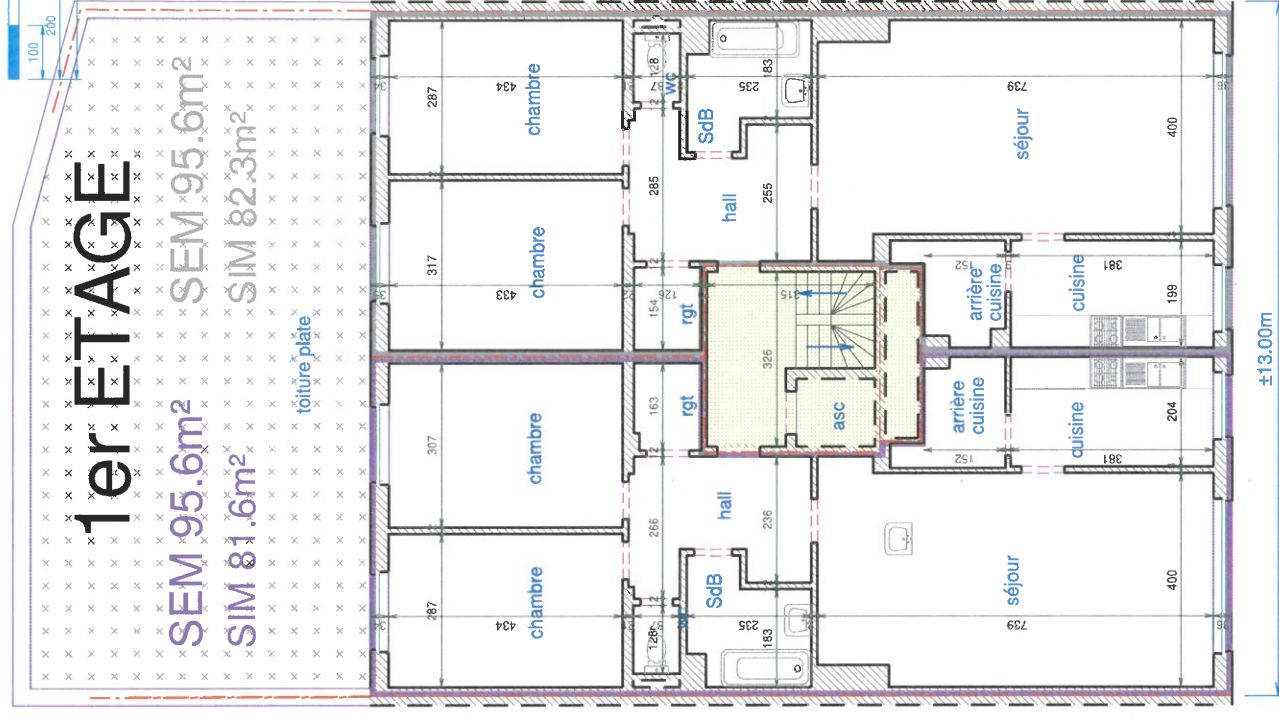
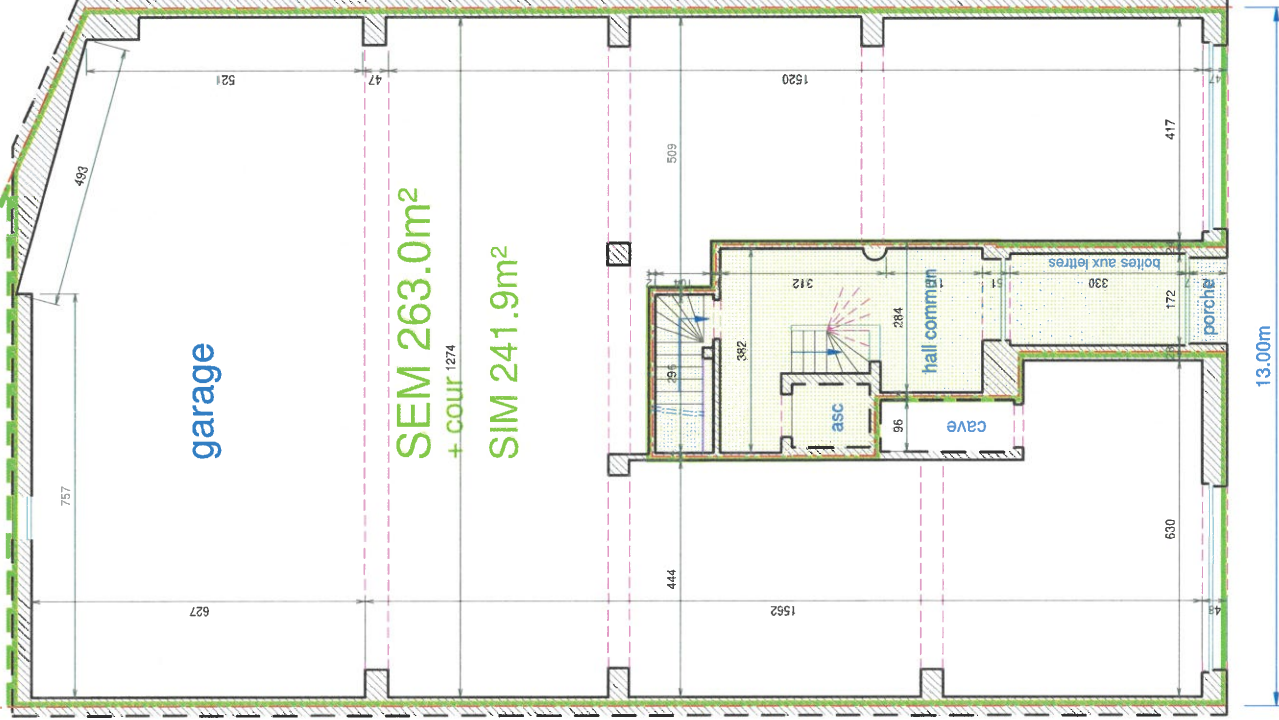


REZ-DE-CHAUSSEE

avenue de Rodebeek, 82
à Schaerbeek
cadastré : 5e div. - section C - n°149b14

Doss 22/2391
Linkebeek le 15.12.2022
Echelle 1/100

Dressé par Philippe HOFMANS
Géomètre - Expert Immobilier
Boterberg, 21 - 1630 Linkebeek
Inscrit sous le n° LAND0205 au conseil fédéral des Géomètres Experts.

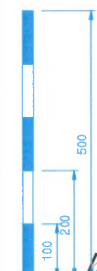


AVENUE DE RODEBEEK

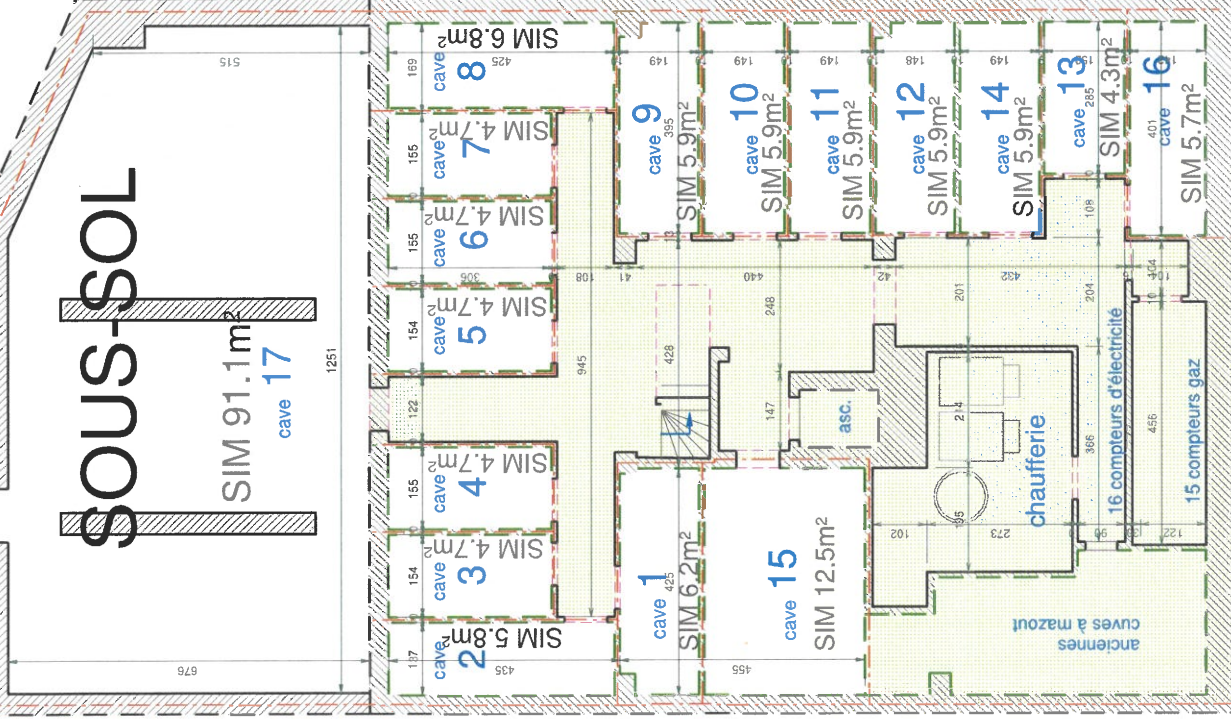
avenue de Roodebeek, 82
à Schaerbeek
cadastré : 5e div. - section C - n°149b14

Doss 22/2391
Linkebeek le 15.12.2022
Echelle 1/100

Dressé par **Philippe HOFMANS**
Géomètre - Expert Immobilier
Boterberg, 21 - 1630 Linkebeek
inscrit sous le n° LAN49205 au conseil fédéral des Géomètres Experts



SOUS-SOL



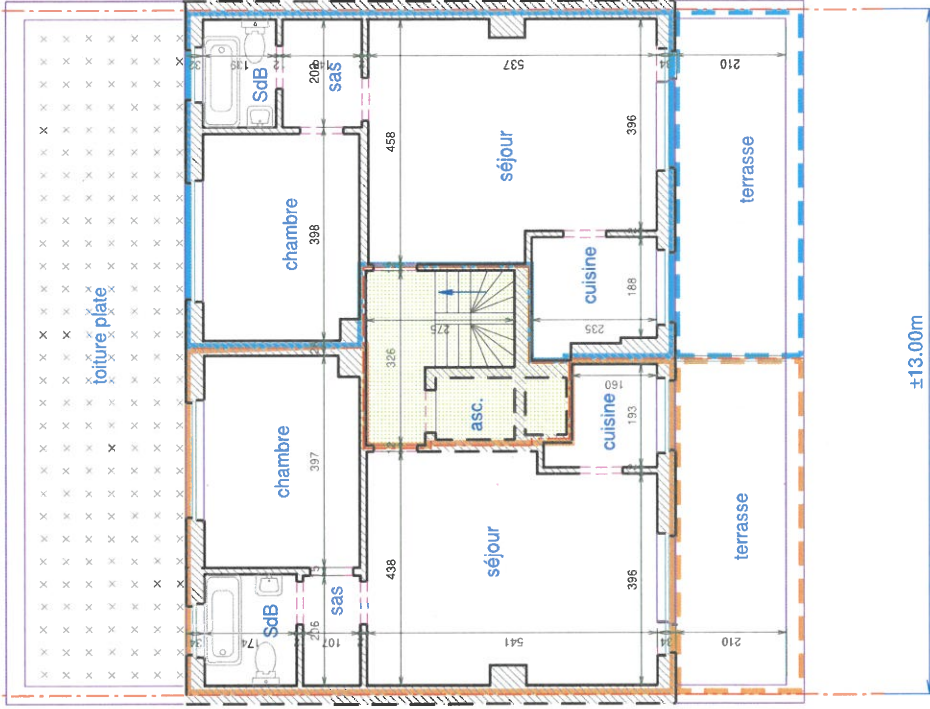
7e ETAGE

SEM 52.0m²
+ terrasse 153m²

SIM 43.1m²
+ terrasse 12.7m²

SEM 53.7m²
+ terrasse 15.9m²

SIM 44.7m²
+ terrasse 13.2m²

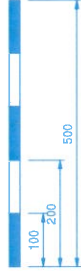


AVENUE DE ROODEBEEK

avenue de Roodebeek, 82
à Schaerbeek
cadastré : 5e div. - section C - n°149b14

Doss 22/2391
Linkebeek le 15.12.2022
Echelle 1/100

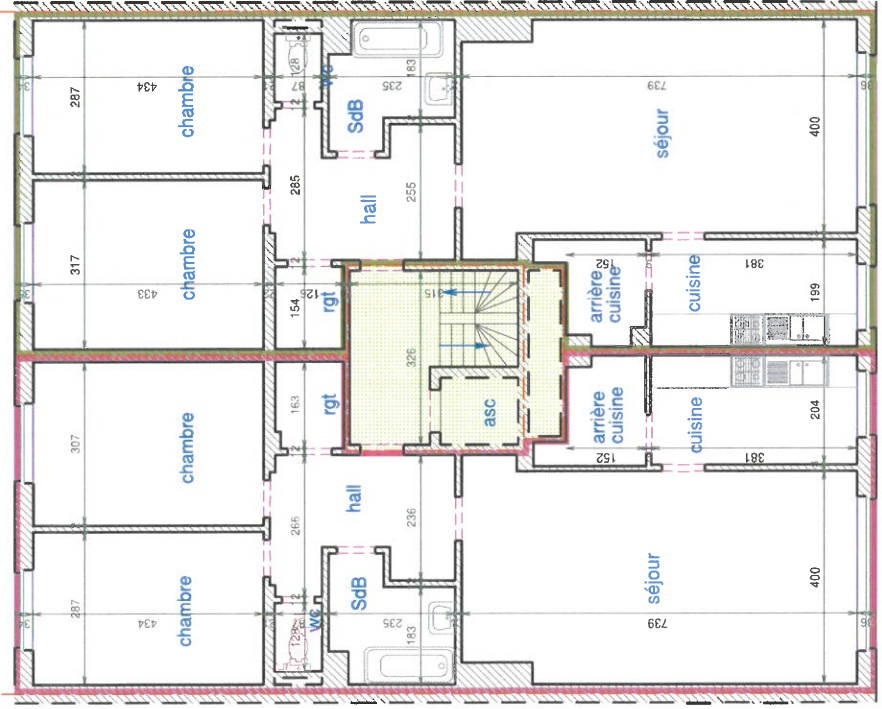
Dressé par Philippe HOFMANS
Géomètre - Expert Immobilier
Boterberg, 21 - 1630 Linkebeek
Inscrit sous le n° LAN40205 au conseil fédéral des Géomètres Experts



2e, 3e, 4e, 5e ETAGE

SEM 95.6m²
SIM 81.6m²

SEM 95.6m²
SIM 82.3m²



±13.00m

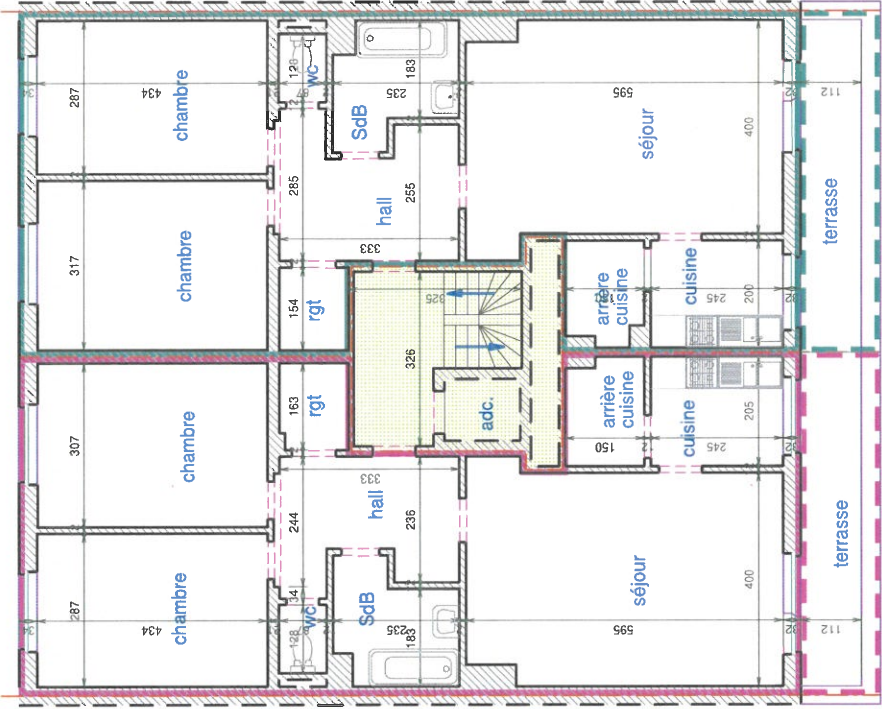
6e ETAGE

SEM 85.9m²
+ terrasse 9.5m²

SIM 72.8m²
+ terrasse 7.0m²

SEM 85.9m²
+ terrasse 9.5m²

SIM 73.8m²
+ terrasse 7.0m²



AVENUE DE ROODEBEEK