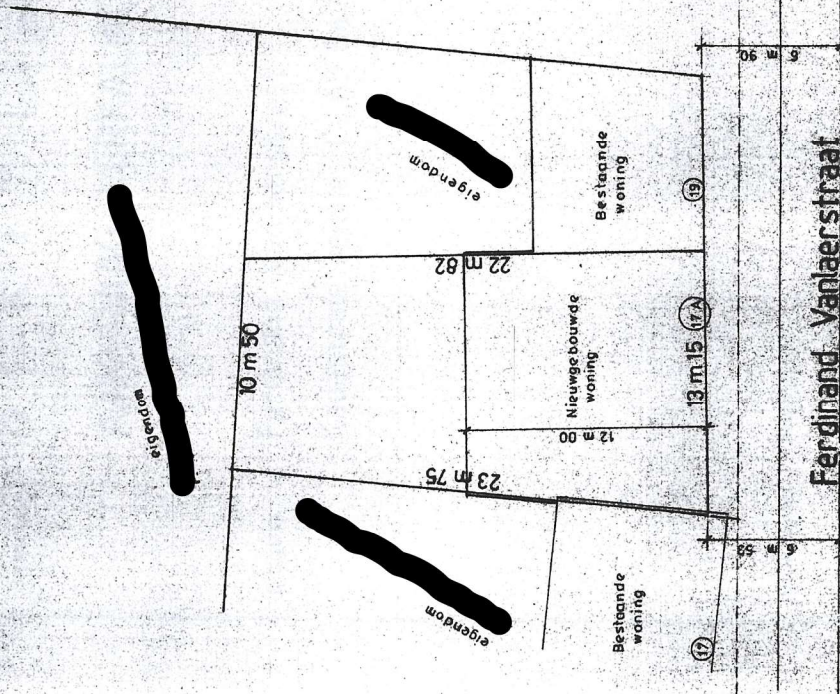


Goedgekeurde verkaveling
Vergunning toegekend aan

Ref. n^o: Stedebouw : 22.V.58

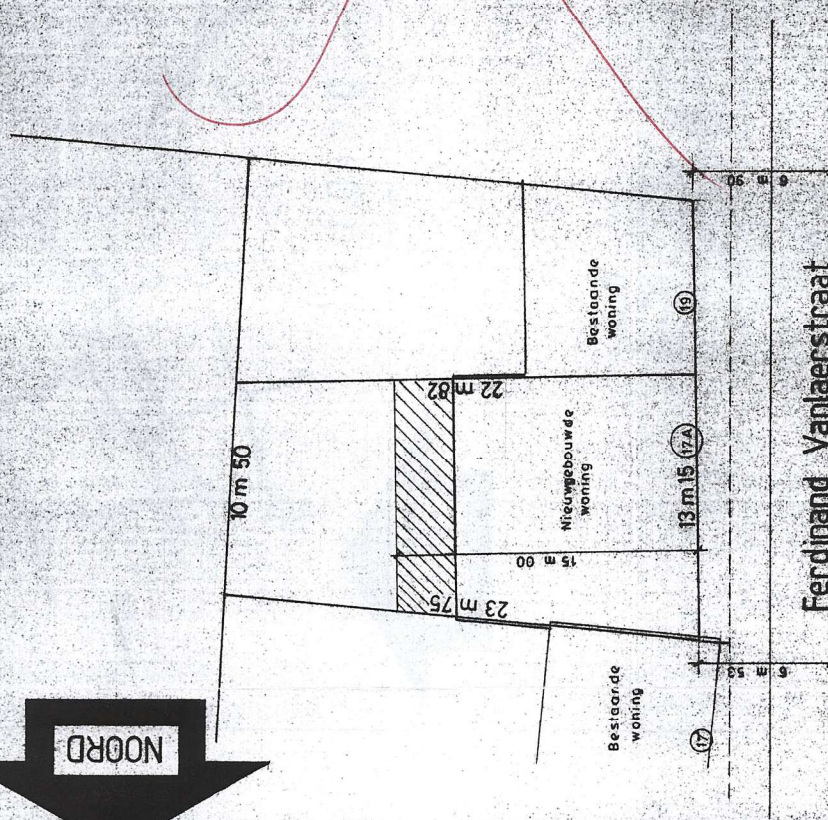


Ferdinand Vanlaerstraat

Schaal 1 : 250

Verkavelingswijziging : bouwdiepte 15,-m i.p.v. 12,-m
supplement alleen voorbestemd als veranda
Overige stedenbouwkundige voorschriften blijven ongewijzigd

20003



Ferdinand Vanlaerstraat

Schaal 1 : 250

GEZIEN EN GOEDGEKEURD
om toegevoegd te worden bij de inschrijving
van het Schepersblijfs van

27 MAART 2000



V. DE WINTER