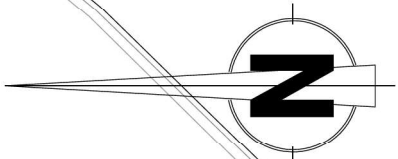
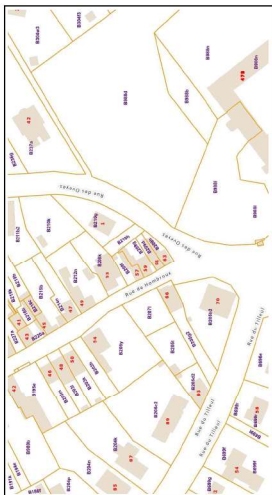
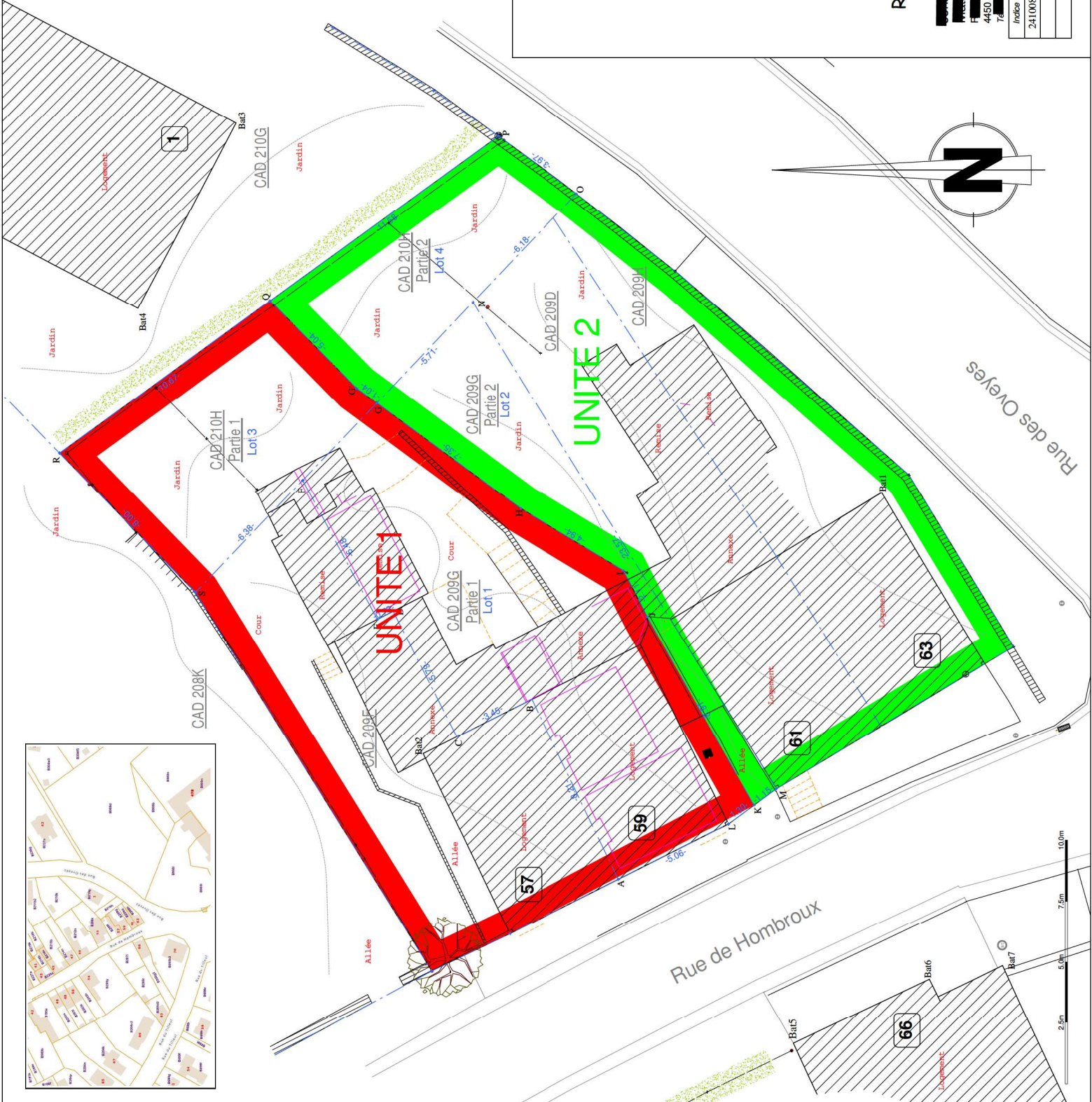


ID	X (m)	Y (m)	Description
A	231387.84	152390.36	Axe mur
B	231385.24	152393.93	Axe mur
C	231385.24	152395.93	Axe mur
D	231388.85	152399.53	Bord mur
E	231388.85	152400.29	Axe mur
F	231404.23	152403.35	Axe mur
G	231407.41	152400.30	Point non-déterminé
H	231403.06	152394.36	Point non-déterminé
I	231400.51	152390.15	Point non-déterminé
J	231398.68	152387.79	Point non-déterminé
K	231390.11	152385.84	Point non-déterminé
L	231391.56	152383.36	Point non-déterminé
M	231411.54	152386.36	Point non-déterminé
N	231416.01	152392.05	Point non-déterminé
O	231418.39	152395.30	Point non-déterminé
P	231411.60	152404.89	Point non-déterminé
Q	231395.62	152407.25	Point non-déterminé
R	231403.71	152379.55	Angle Bâtiment
S	231383.00	152388.40	Angle Bâtiment
T	231418.92	152406.08	Angle Bâtiment
U	231411.28	152410.12	Angle Bâtiment
V	231381.09	152383.17	Angle Bâtiment
W	231384.26	152374.89	Angle Bâtiment
X	231384.26	152374.89	Angle Bâtiment
Y	231408.03	152401.14	Point non métrésés

Systeme de coordonnées Lambert '72



PROVINCE DE LIEGE

Commune de Ans

### Visualisation des 2 Unités

4ème Division, Alléur  
Section B, N°209G et 210H

Rue de Hombroux, n°57,59,61et 63

██████████  
██████████  
██████████  
4450  
Juprelle  
T. ██████████

Index	Date	Objet	Date	Echelle :
241008	08/10/24	Réalisation du plan (V1)	08/10/2024	1/100
		Dessiné par :		
				J.G. PW