

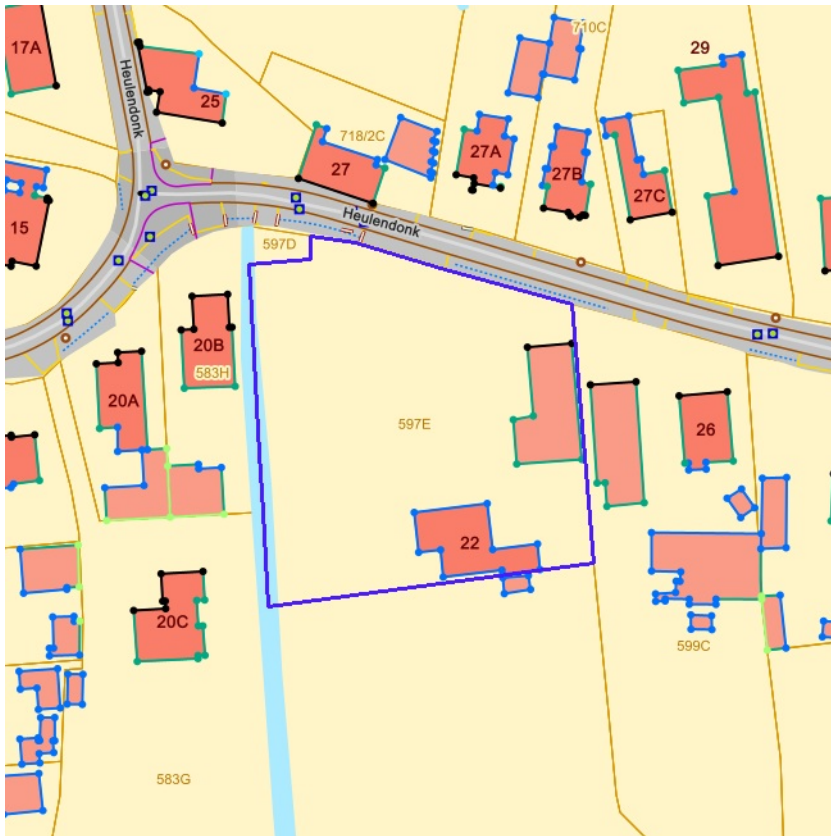
## Gegevens opvraging

Referentienummer	ff84754952f1d1c794a4
Datum	20-09-2024
Perceelsnummer	43001 G 0597/00E000
Adres / Ligging	Heulendonk 22, 9991 Adegem

## Inhoudstafel

1. Grootschalig Referentiebestand
2. Kadaster
3. Boskartering 1990
4. Bosreferentielaag 2000
5. Digitale boswijzer Vlaanderen 2021
6. Groenkaart Vlaanderen 2018
7. Natuurbeheerplannen
8. RVV Overstromingsgebieden en oeverzones Integraal Waterbeleid
9. Recht van voorkoop
10. Recht van voorkoop - afbakeningen
11. Luchtfoto Vlaanderen, meest recent - kleur
12. Woningkwaliteit - panden met een herstellvordering
13. Woningkwaliteit - Vlaamse inventaris van ongeschikte en onbewoonbare woningen
14. Woningkwaliteit - woningen met een conformiteitsattest
15. Inventaris leegstand en/of verwaarlozing van bedrijfsruimte
16. Gebieden van het VEN en het IVON
17. Watertoets - Overstromingsgevoelige gebieden vanuit de zee 2023
18. Watertoets - Overstromingsgevoelige gebieden fluviaal 2023
19. Watertoets - Overstromingsgevoelige gebieden pluviaal 2023
20. Digitale atlas - onbevaarbare waterlopen en publieke grachten
21. Watergevoelige openruimtegebieden
22. Signaalgebieden
23. Risicozones voor overstromingen
24. Recent overstroomde gebieden
25. Overstromingsgebieden en oeverzones Integraal Waterbeleid
26. Van nature overstroombare gebieden
27. Grenzen van polders
28. Grenzen van wateringen
29. Grondwaterwingebieden en beschermingszones
30. PFAS
31. Jachtterreinen
32. Bodemonderzoeken en sanering (OVAM)
33. Gewestplan
34. Ruimtelijk uitvoeringsplan
35. Beschermd Onroerend Erfgoed
36. Vastgestelde Inventarissen
37. Unesco Werelderfgoed
38. Plannen
39. Gebieden geen archeologie
40. Wetenschappelijke inventarissen
41. Erfgoedlandschappen
42. Atlas der Buurtwegen

Legende : resultaat in perceel | geen resultaat in perceel

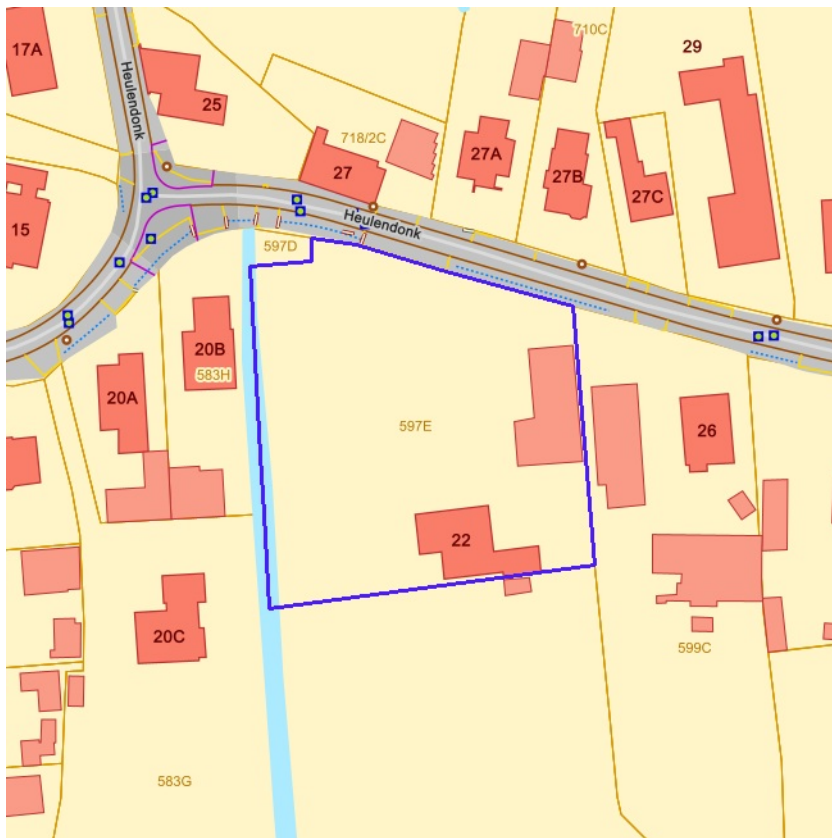


[klik naar geo-portaal](#)

BRONNEN  
Agentschap Informatie Vlaanderen  
[WMS GRB](#)



BRONNEN  
© (20/09/2024) General Administration of the Patrimonial Documentation  
[WMS Cadastral Layers](#)

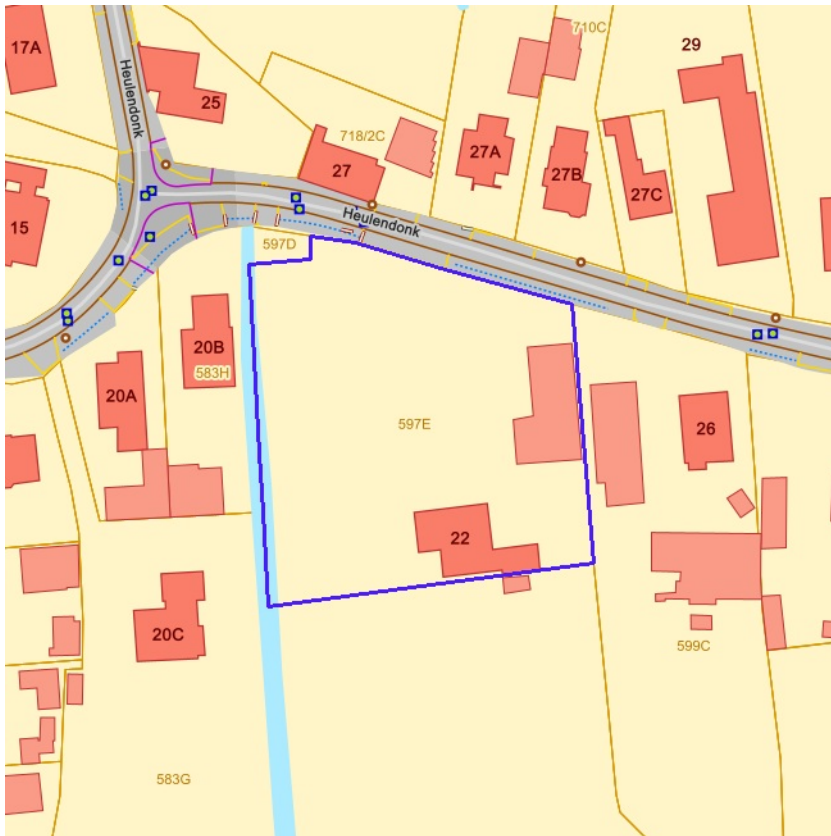


- Loofhout
- Gemengd loofhout (20 - 60% bijmenging naaldhout)
- Gemengd naaldhout (20 - 60% bijmenging loofhout)
- Naaldhout
- Heide
- Te herbebossen oppervlakte
- Niet beboste oppervlakte van het bosdomein
- Vijvers binnen het bosdomein



[klik naar geo-portaal](#)

**BRONNEN**  
 Agentschap voor Natuur en Bos  
[WMS Boskartering 1990](#)



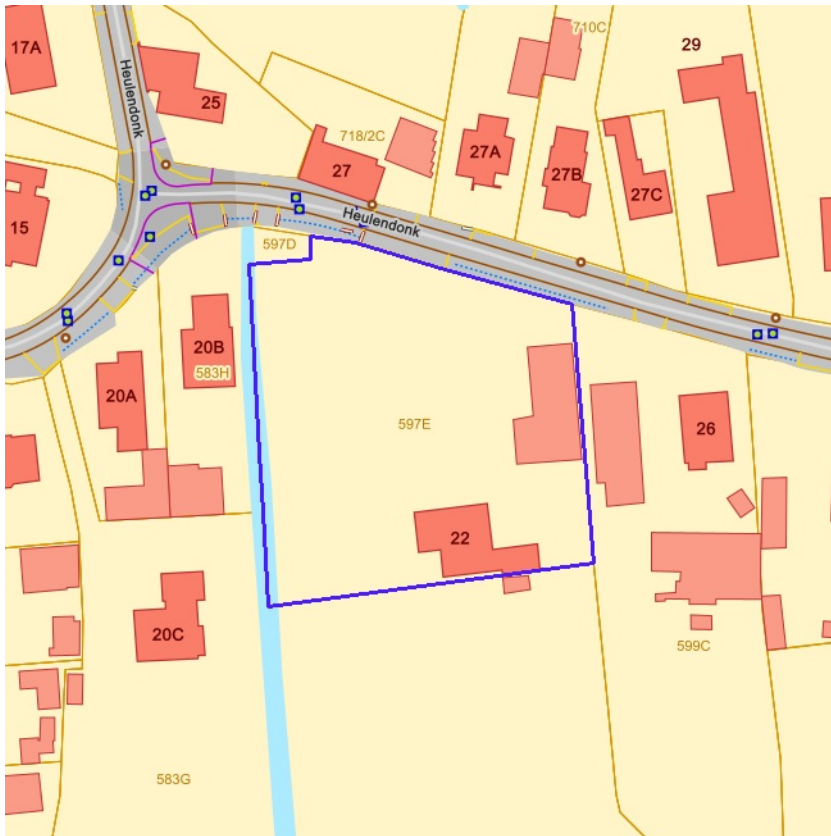
- Loofhout
- Gemengd loofhout (20 - 60% bijmenging naaldhout)
- Gemengd naaldhout (20 - 50% bijmenging loofhout)
- Naaldhout
- Heide
- Te herbebossen oppervlakte
- Niet beboste oppervlakte van het bosdomein
- Vijvers binnen het bosdomein



[klik naar geo-portaal](#)

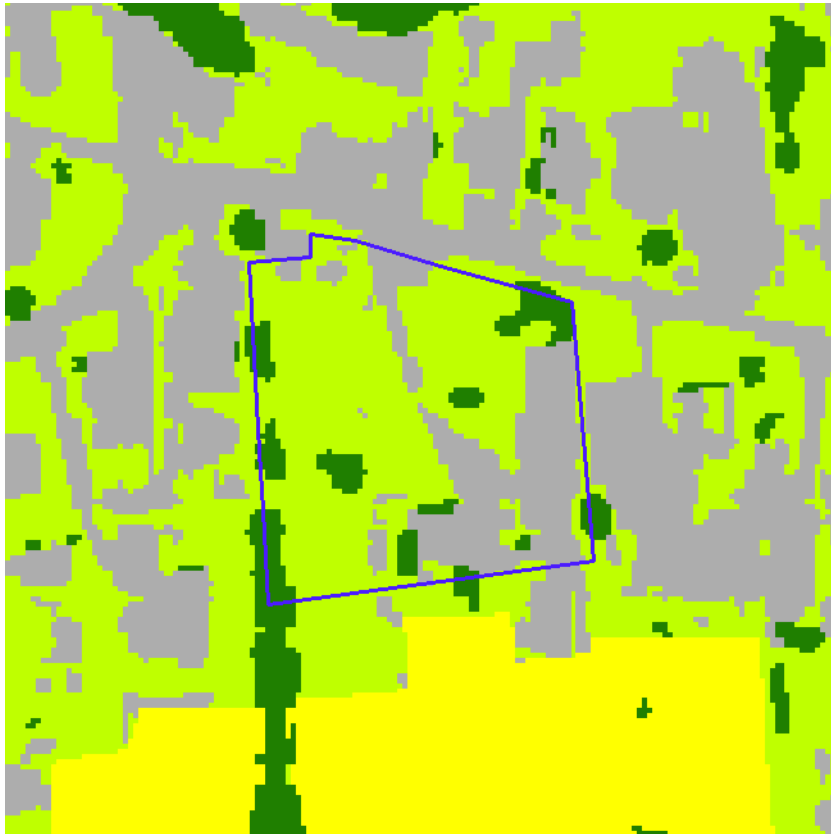
**BRONNEN**

Agentschap voor Natuur en Bos  
[WMS Agentschap voor Natuur en Bos](#)  
[WFS Bosreferentielaag 2000](#)



[klik naar geo-portaal](#)

**BRONNEN**  
Agentschap voor Natuur en Bos  
[WMS Agentschap voor Natuur en Bos](#)

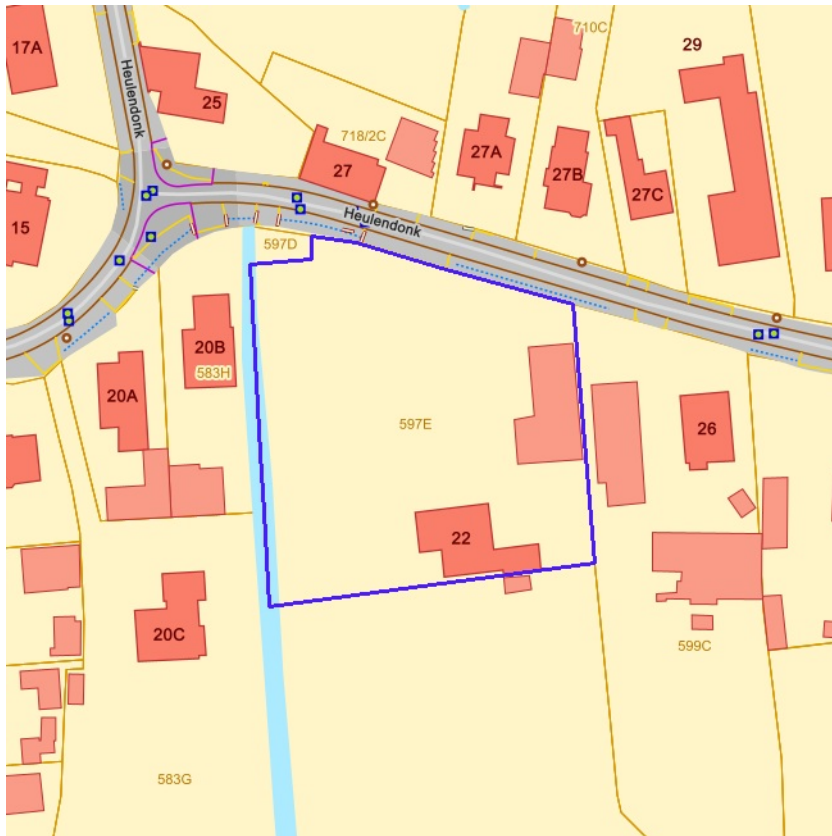


- Geen classificatie
- Hoog groen
- Laag groen
- Landbouw
- Niet groen



[klik naar geo-portaal](#)

**BRONNEN**  
Agentschap voor Natuur en Bos  
[WMS Agentschap voor Natuur en Bos](#)



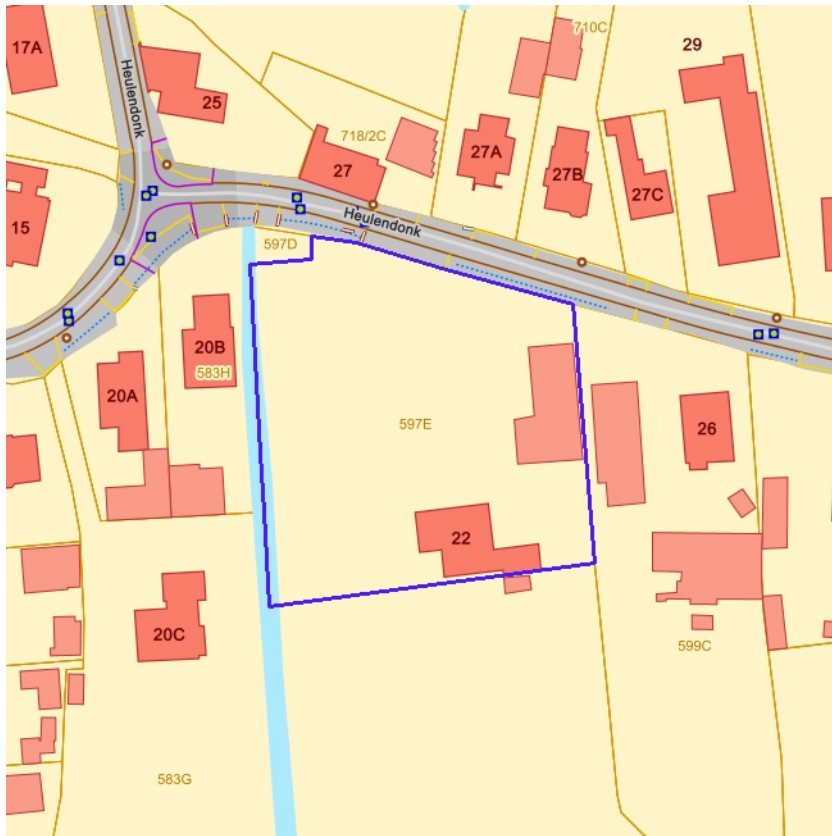
- Erfgoedbeheerplan
- Natuurbeheerplan Type 1
- Natuurbeheerplan Type 2
- Natuurbeheerplan Type 3
- Natuurbeheerplan Type 4
- Andere beheerplannen
- Harmonisch Park- en Groenbeheerplan
- Beperkt Bosbeheerplan
- Uitgebreid Bosbeheerplan
- Beheerplan Militair domein
- Vlaams Natuurreservaat
- Erkend Natuurreservaat
- Aangewezen Bosreservaat
- Erkend Bosreservaat



[klik naar geo-portaal](#)

**BRONNEN**  
 Agentschap voor Natuur en Bos  
[WMS Mercator Publieke View Service](#)  
[WFS Mercator Publieke Download Service](#)



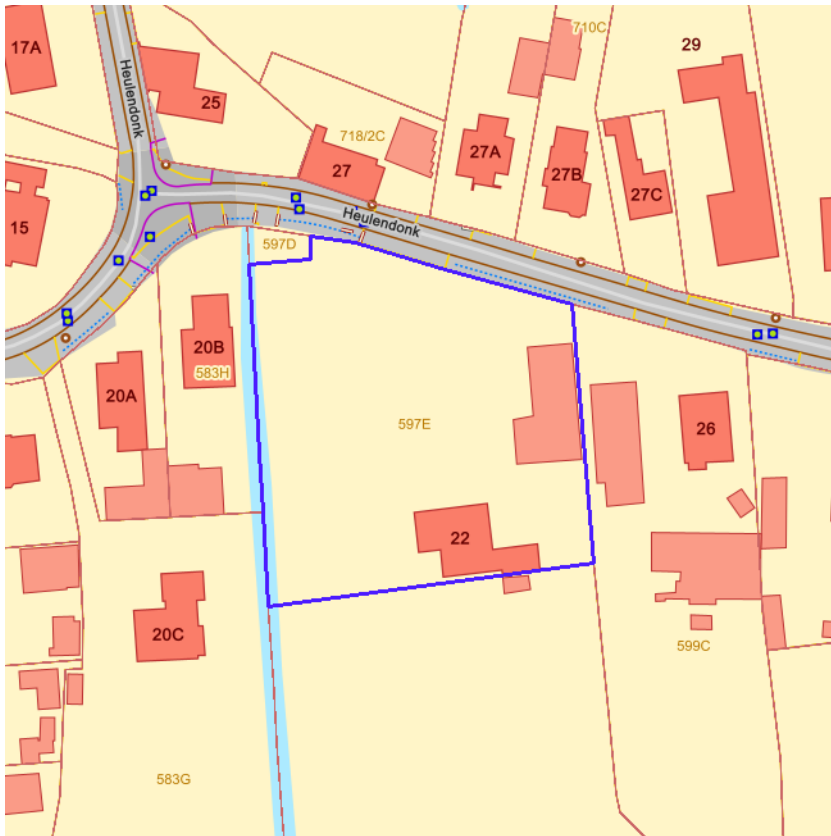


- IWB Oeverzone
- IWB Overstromingsgebied



[klik naar geo-portaal](#)

BRONNEN  
Vlaamse Milieumaatschappij  
[WMS RVV Afbakeningen](#)  
[WFS Gebieden met recht van voorkoop](#)



[klik naar geo-portaal](#)

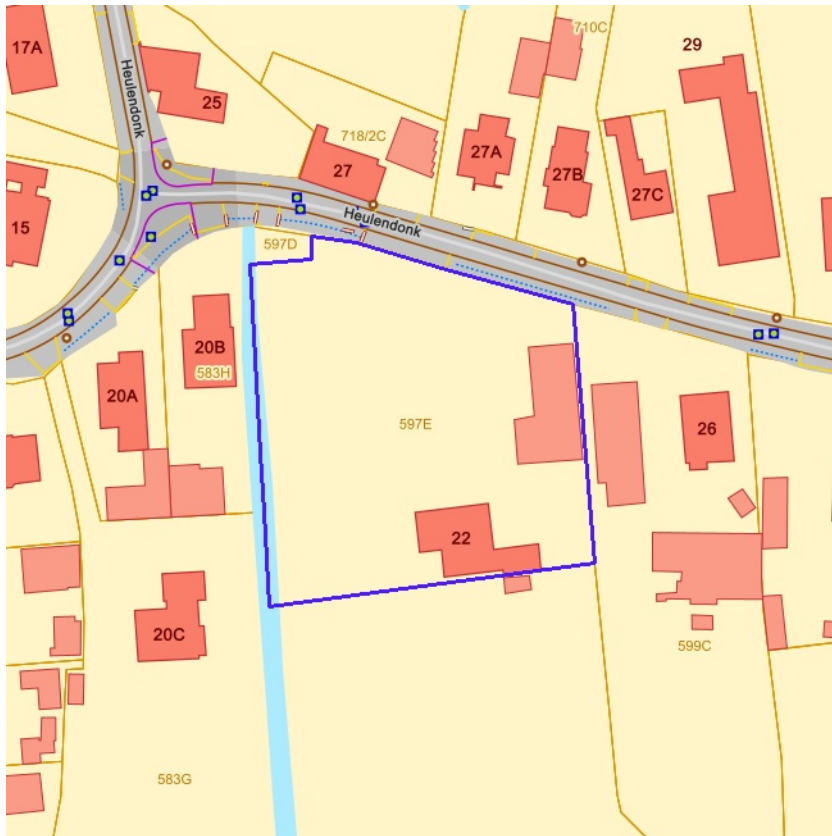
Sinds 1 oktober 2012 is het Harmoniseringsdecreet in werking en moeten aanbiedingen en uitoefeningen via het e-voorkooploket van de VLM verlopen.

**Belangrijk:** De rangschikking van de begunstigden die een identieke volgorde hebben in onderstaande lijst is willekeurig en doet geen uitspraak over de volgorde van uitoefenen.

**Geen recht van voorkoop van toepassing** op 20-09-2024 op het perceel 43001G0597/00E000.

**BRONNEN**

Agentschap voor Geografische Informatie Vlaanderen  
[Geografisch themabestand 'Vlaamse voorkooprechten'](#)



- RVV Ruimtelijk Uitvoeringsplan
- RVV Vlaams Ecologisch Netwerk
- Natuurinrichtingsproject
- RVV Havengebied
- RVV Natuurreservaat
- RVV de Vlaamse Waterweg nv
- RVV Bijzondere gebieden Vlaamse Woonoode
- RVV Landinrichtingsplan en inrichtingsnota
- RVV Ruilverkaveling uit kracht van wet
- RVV Ruilverkaveling grote infrastructuurwerken



[klik naar geo-portaal](#)

**BRONNEN**

Agentschap voor Natuur en Bos, De Vlaamse Waterweg NV, Agentschap Informatie Vlaanderen, Vlaamse Landmaatschappij, Gemeentelijk Havenbedrijf Antwerpen

[WMS RVV Afbakeningen](#)

[WFS Gebieden met recht van voorkoop](#)



[klik naar geo-portaal](#)

**BRONNEN**

Agentschap Digitaal Vlaanderen

[WMS Orthofotomozatiek, middenschalig, winteropnamen, kleur, meest recent, Vlaanderen](#)



**BRONNEN**

Wonen-Vlaanderen

[Panden met een herstelvordering via POI-service.](#)



[klik naar geo-portaal](#)

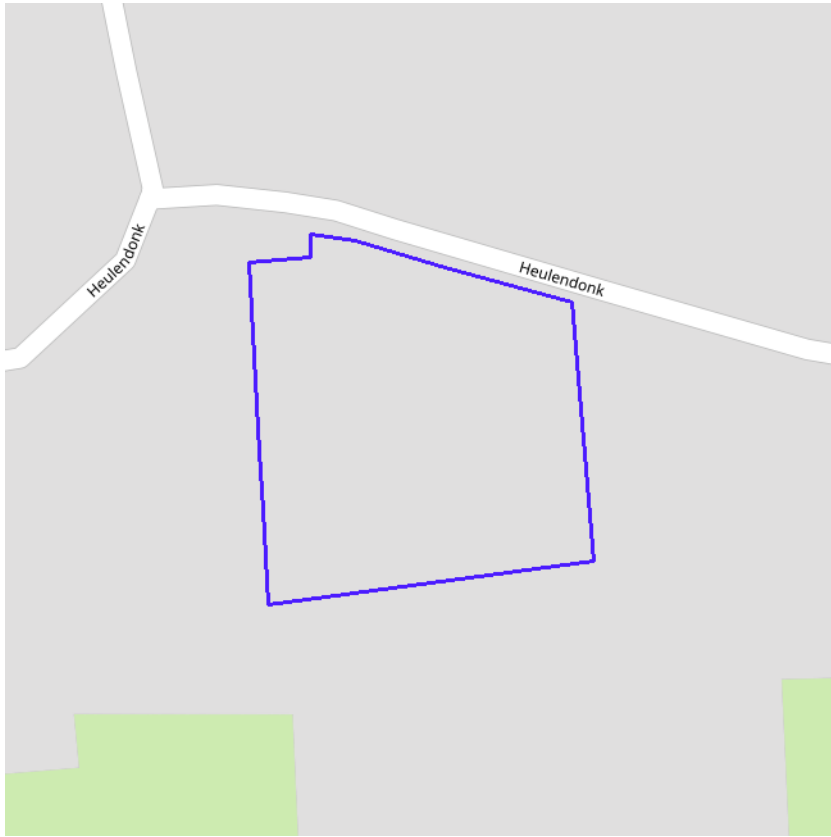


[klik naar geo-portaal](#)

**BRONNEN**

Wonen-Vlaanderen

[Vlaamse inventaris van ongeschikte en onbewoonbare woningen via POI-service Dataset.](#)

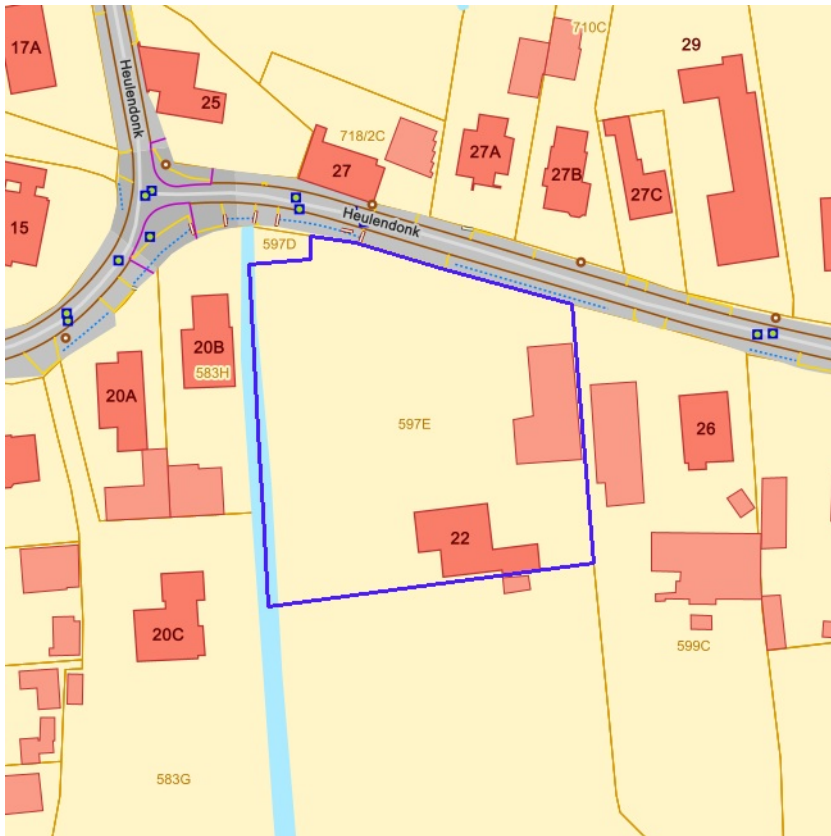


[klik naar geo-portaal](#)

**BRONNEN**

Wonen-Vlaanderen

[Woningen met een conformiteitsattest via POI-service Dataset](#)



Leegstand en/of verwaarlozing



[klik naar geo-portaal](#)

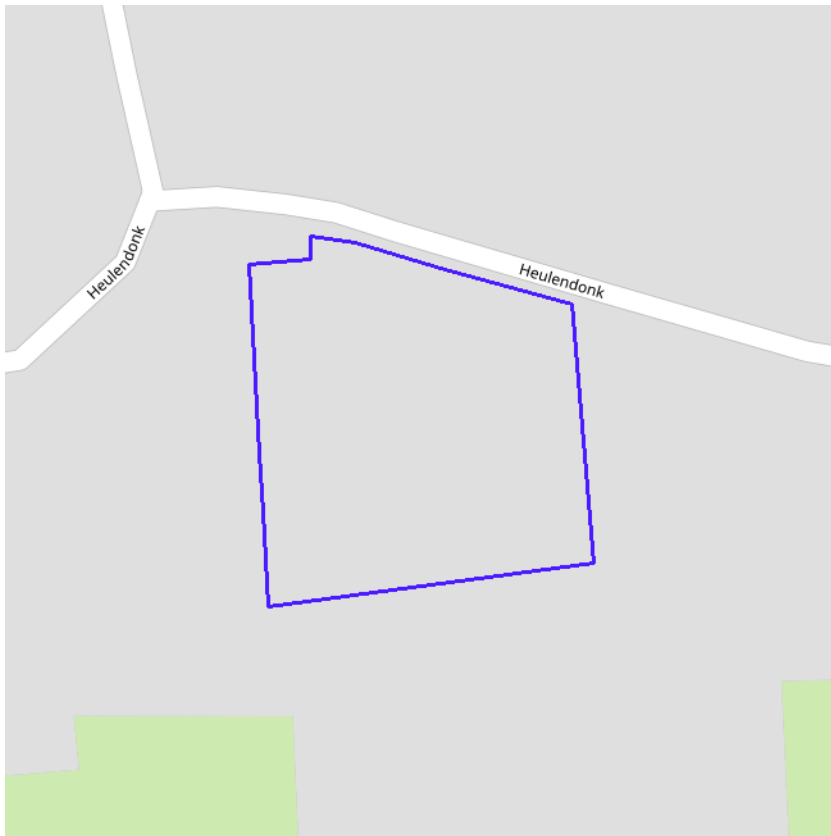
BRONNEN

Vlaamse Overheid, Departement Omgeving, Afdeling Gebiedsontwikkeling, Omgevingsplanning en -projecten (GOP)

[WMS Mercator Publieke View Service](#)

[WFS Mercator Publieke Download Service](#)





- Grote Eenheid Natuur
- Grote Eenheid Natuur in ontwikkeling
- Natuurverwervingsgebied



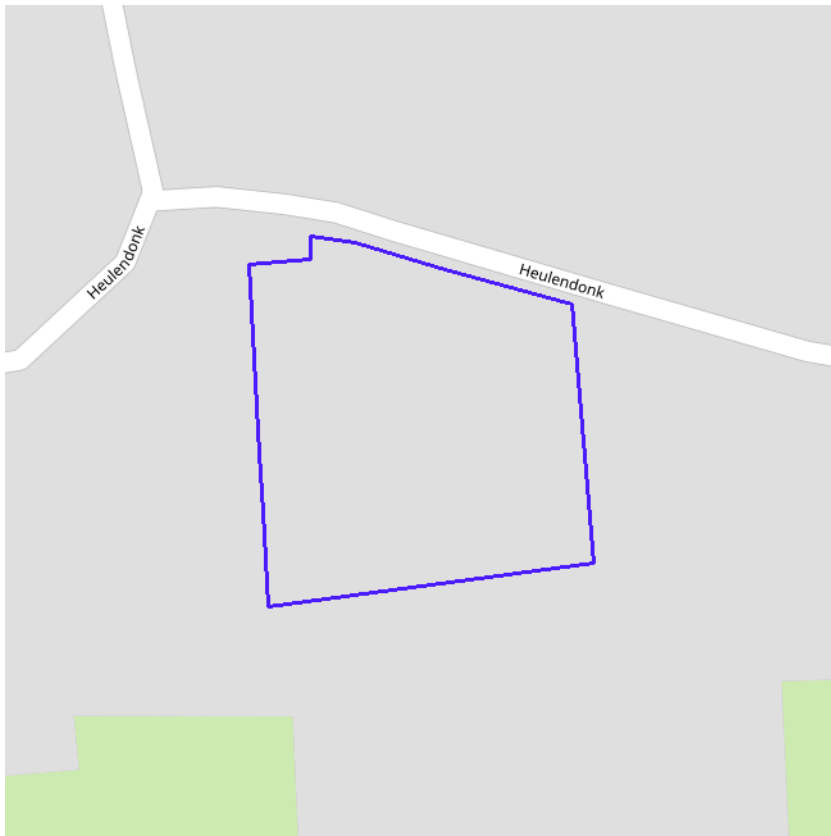
[klik naar geo-portaal](#)

**BRONNEN**

Agentschap voor Natuur en Bos, OpenStreetMap

[WMS Mercator Publieke View Service](#)

[WFS Mercator Publieke Download Service](#)



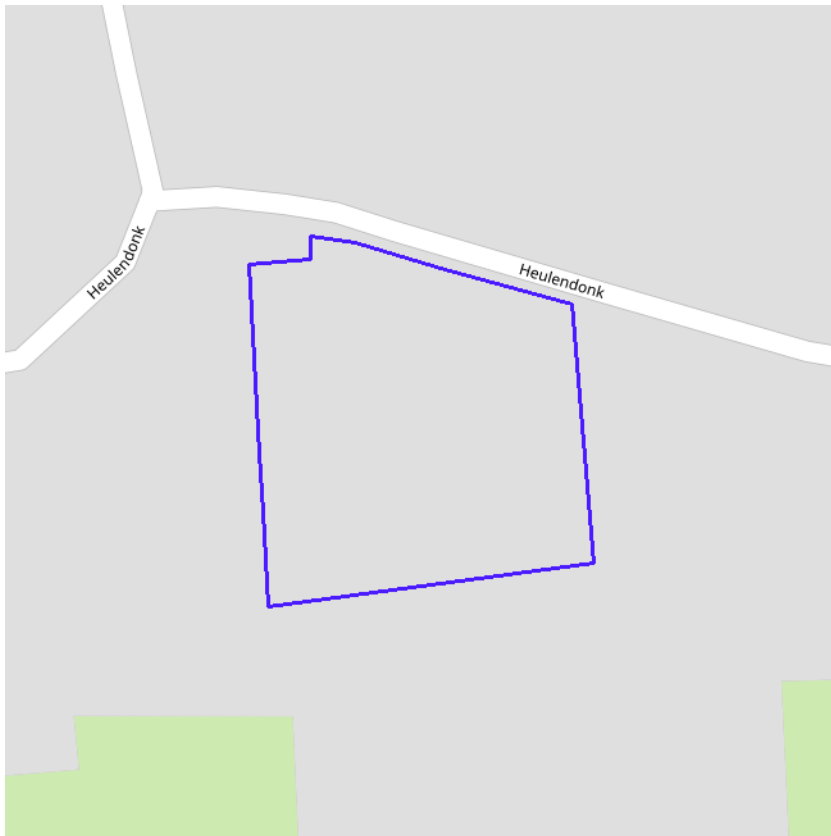
- Kleine kans op overstromingen onder klimaatverandering
- Kleine kans op overstromingen
- Middelgrote kans op overstromingen



[klik naar geo-portaal](#)

**BRONNEN**

Vlaamse Milieumaatschappij, OpenStreetMap  
[WMS overstromingsgevoelige gebieden vanuit de zee](#)



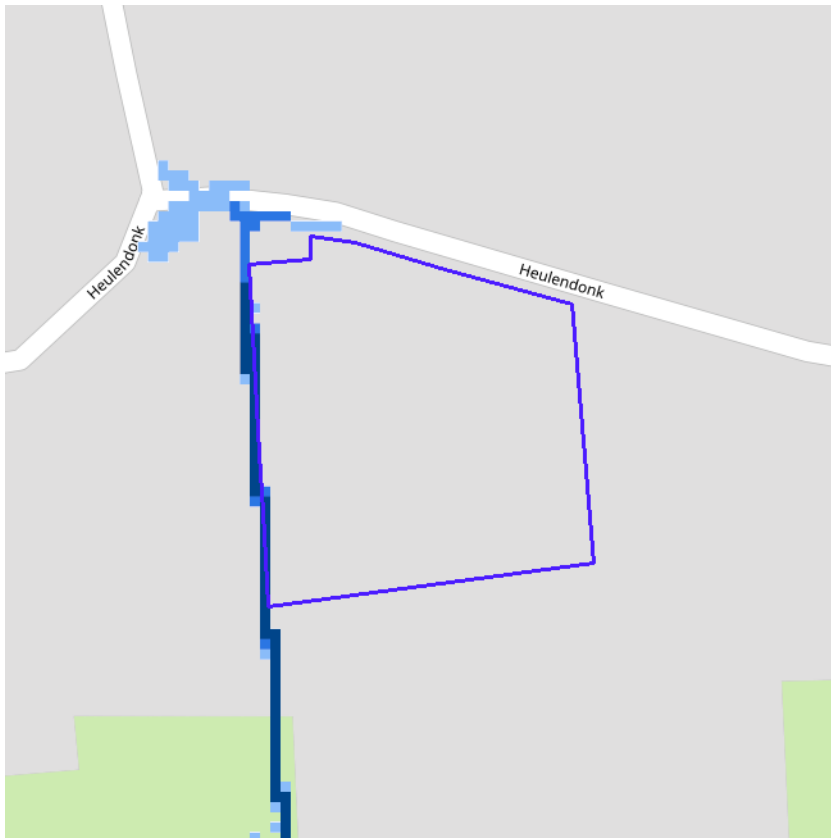
- Kleine kans op overstromingen onder klimaatverandering
- Kleine kans op overstromingen
- Middelgrote kans op overstromingen



[klik naar geo-portaal](#)

**BRONNEN**

Vlaamse Milieumaatschappij, OpenStreetMap  
[WMS overstromingsgevoelige gebieden fluviaal](#)



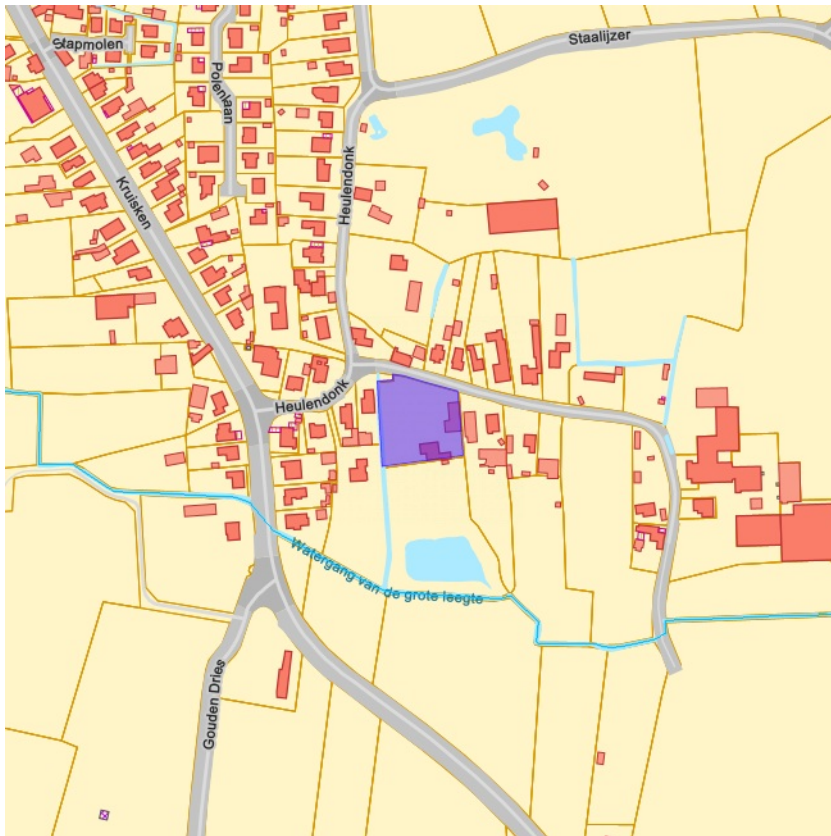
- Kleine kans op overstromingen onder klimaatverandering
- Kleine kans op overstromingen
- Middelgrote kans op overstromingen



[klik naar geo-portaal](#)

**BRONNEN**

Vlaamse Milieumaatschappij, OpenStreetMap  
[WMS overstromingsgevoelige gebieden pluviaal](#)



- Onbevaarbaar cat. 1
- Onbevaarbaar cat. 2
- Onbevaarbaar cat. 3
- Publieke gracht



[klik naar geo-portaal](#)

**BRONNEN**

Vlaamse Milieumaatschappij, OpenStreetMap

[WMS Digitale atlas - onbevaarbare waterlopen en publieke grachten](#)

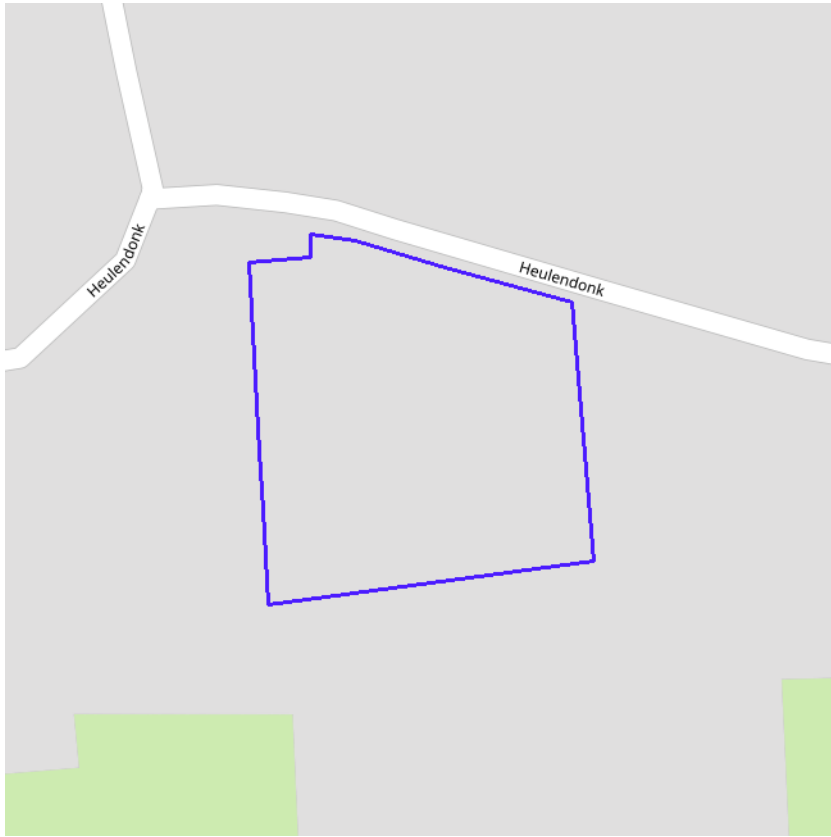


Watergevoelige openruimtegebieden



[klik naar geo-portaal](#)

**BRONNEN**  
Vlaamse Overheid, Departement Omgeving, Vlaams Planbureau voor Omgeving  
[WMS DSI - Watergevoelige openruimtegebieden - Contouren](#)



- Bouwrijke opgave
- Verscherpte watertoets

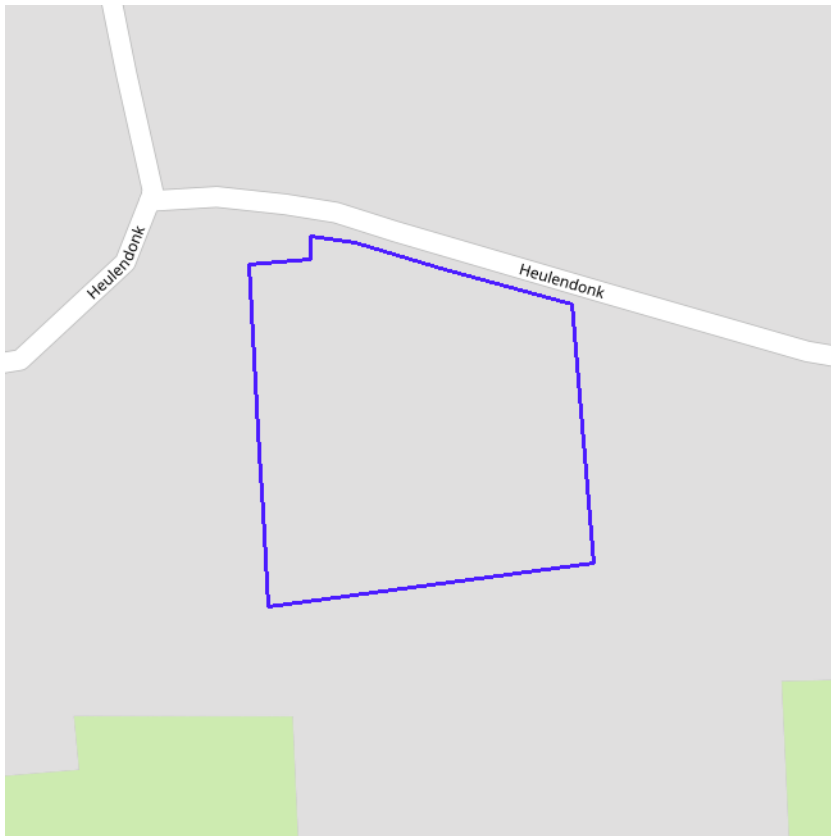
BRONNEN  
Vlaamse Milieumaatschappij, OpenStreetMap  
[WMS Signaalgebieden](#)



BRONNEN

Departement Mobiliteit en Openbare Werken, afdeling Waterbouwkundig Laboratorium en Vlaamse Milieumaatschappij - afdeling Operationeel Waterbeheer, OpenStreetMap  
[WMS risicozones overstromingen 2017](#)





Recent overstroomd gebied



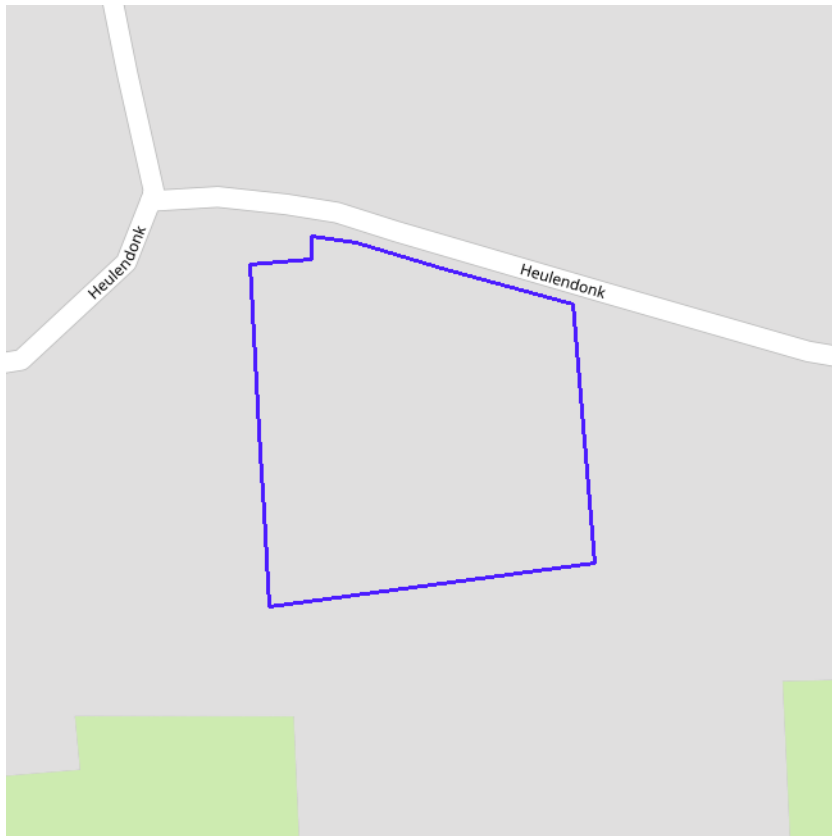
[klik naar geo-portaal](#)

**BRONNEN**

Vlaamse Milieumaatschappij, OpenStreetMap

[WMS Vlaamse Milieumaatschappij](#)

[WFS Recent overstroomde gebieden](#)



Overstromingsgebieden en oeverzones



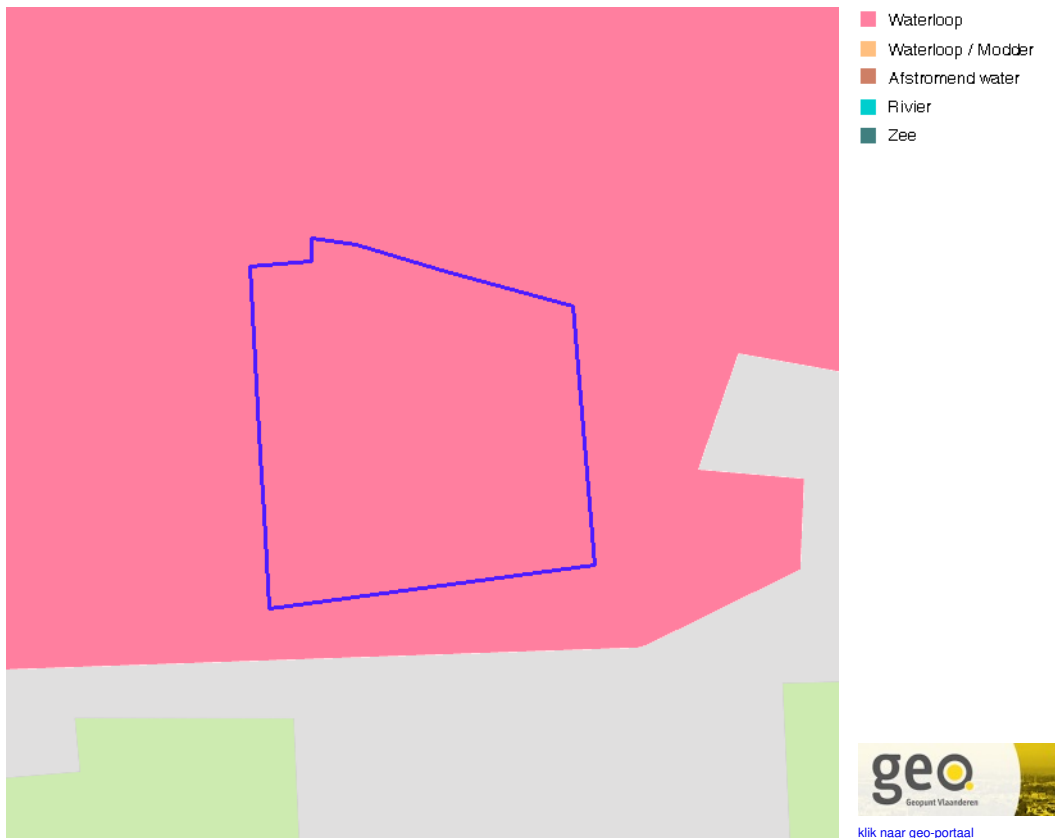
[klik naar geo-portaal](#)

**BRONNEN**

Vlaamse Milieumaatschappij - afdeling Operationeel Waterbeheer, OpenStreetMap

[WMS Vlaamse Milieumaatschappij](#)

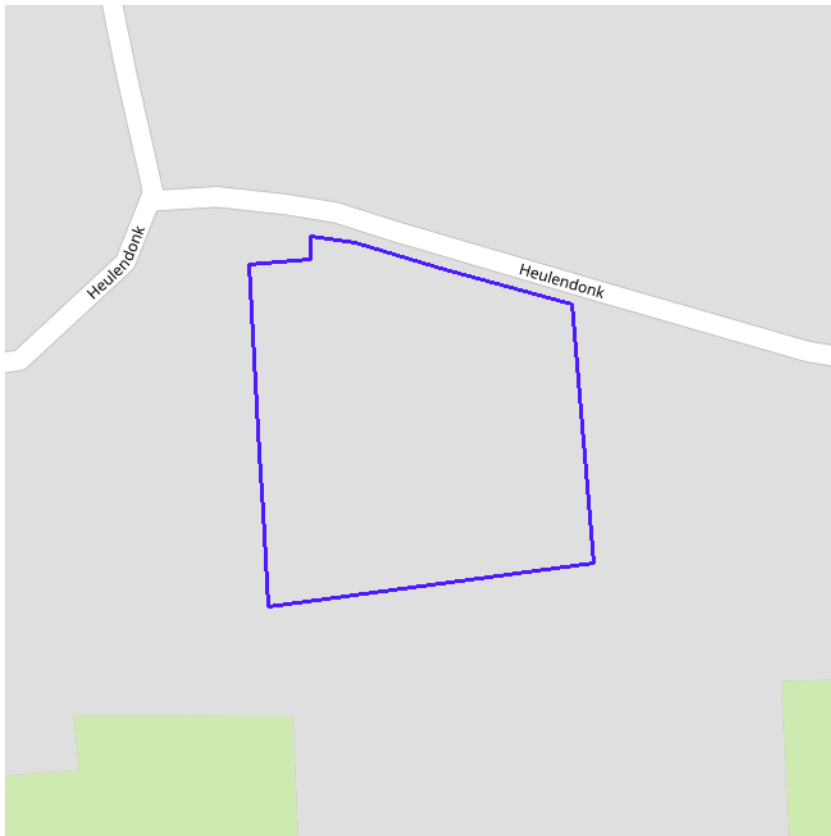
[WFS Overstromingsgebieden en oeverzones](#)



**Van nature overstroombare gebieden**

<b>Object identificator</b>	17831
<b>Identificator verschijningstoestand van exemplaar</b>	17831
<b>Oorzaak van de (historische) overstromingen</b>	W
<b>Omschrijving oorzaak van de (historische) overstromingen</b>	Overstroombaar vanuit waterloop
<b>Herkomst</b>	Expertise/interpretatie (code M)
<b>Datum opname in NOG-bestand of laatste correctie</b>	05/12/2000
<b>Naam van het primair hydrografisch bekken</b>	Bekken Brugse polders
<b>Stroomgebied van het primair hydrografisch bekken</b>	Brugse Polders

BRONNEN  
 Vlaamse Milieumaatschappij - afdeling Operationeel Waterbeheer, OpenStreetMap  
[WMS Vlaamse Milieumaatschappij](#)  
[WFS Van nature overstroombare gebieden](#)



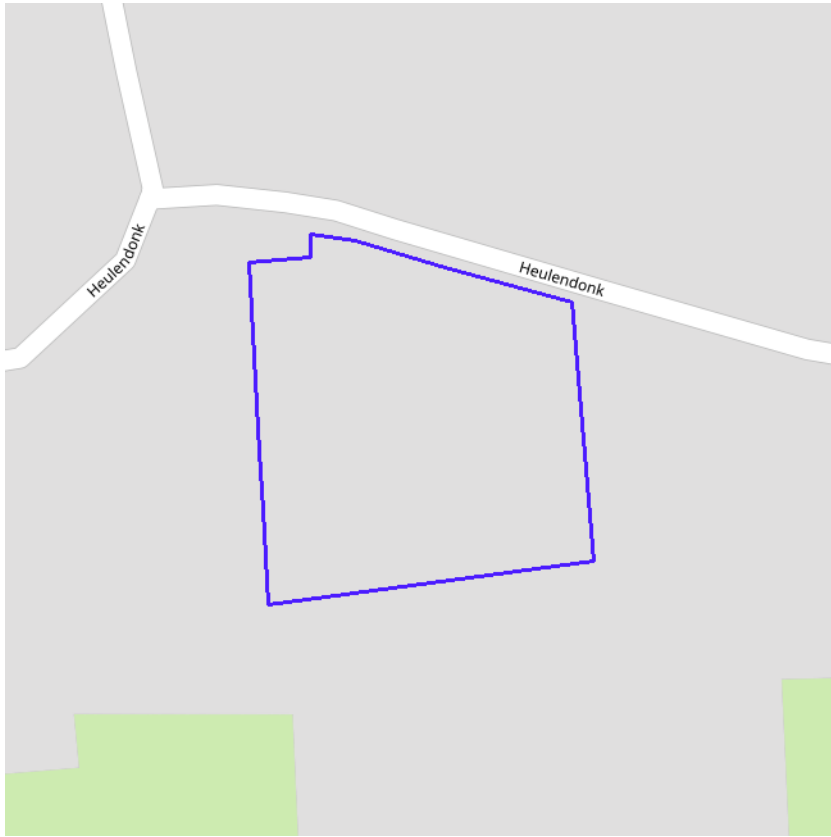
[klik naar geo-portaal](#)

**BRONNEN**

Vlaamse Milieumaatschappij - afdeling Operationeel Waterbeheer, OpenStreetMap

[WMS Vlaamse Milieumaatschappij](#)

[WFS Grenzen van Polders Webservice](#)



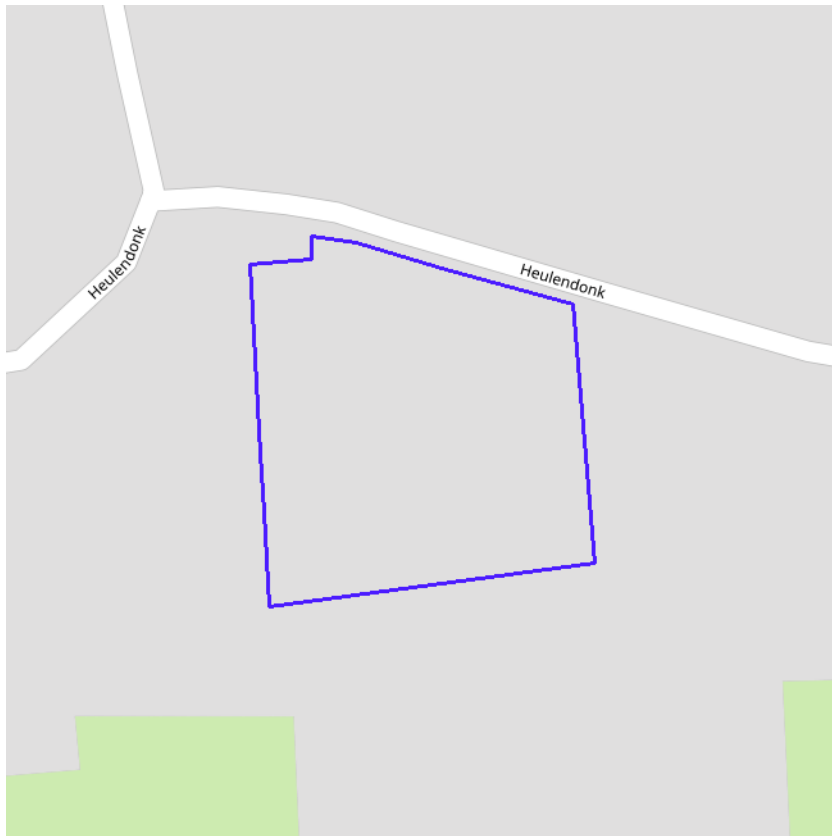
[klik naar geo-portaal](#)

**BRONNEN**

Vlaamse Milieumaatschappij - afdeling Operationeel Waterbeheer, OpenStreetMap

[WMS Vlaamse Milieumaatschappij](#)

[WFS Grenzen van wateringen](#)



- Winning
- Beschermingszone type I
- Beschermingszone type II
- Beschermingszone type III



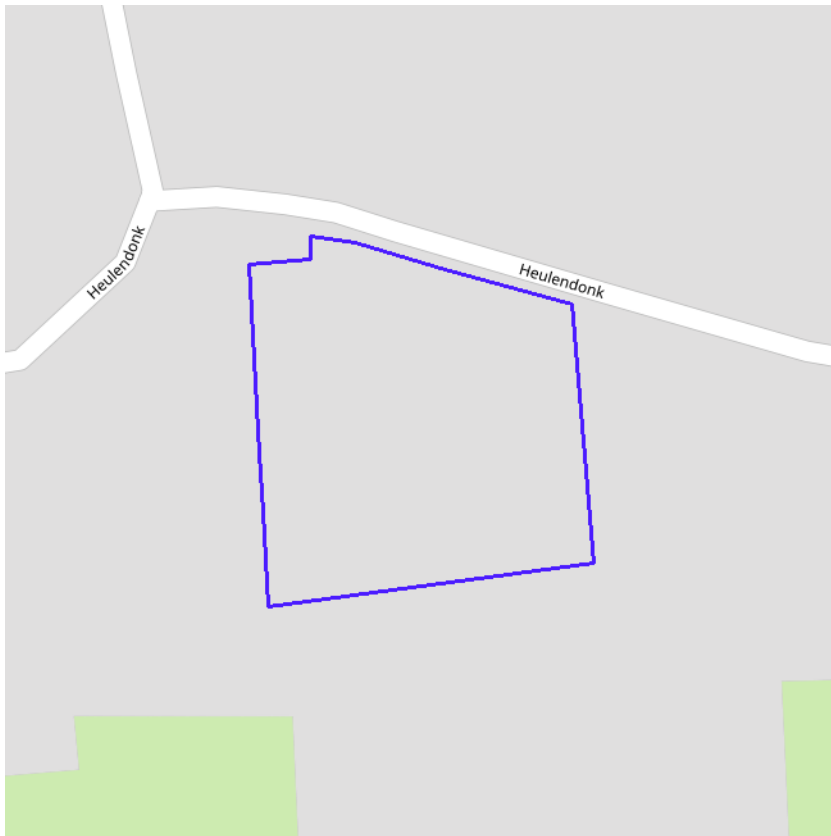
[klik naar geo-portaal](#)

**BRONNEN**

Vlaamse overheid - Vlaamse MilieuMaatschappij - Afdeling Operationeel Waterbeheer

[WMS Grondwaterwingebieden en beschermingszones](#)

[WFS Grondwaterwingebieden en beschermingszones](#)



**Actuele no regret zones (PFAS)**

- Opgeheven
- Preventief ingesteld
- Locatiespecifiek vastgesteld

**Middelpunten no regret zones (PFAS)**

- Geselecteerd profiel

**Profielen (PFAS)**

- Boring
- Peilbuis
- Waterbodemstaal
- Staal

**Inventaris brandweer(oefen)terreinen en incidenten (PFAS)**

- Geen verkennend bodemonderzoek beschikbaar (geen VBO)
- Niet-PFAS-verdachte locatie
- Verkennend bodemonderzoek beschikbaar (VBO)



[klik naar PFAS-verkenner](#)

**BRONNEN**

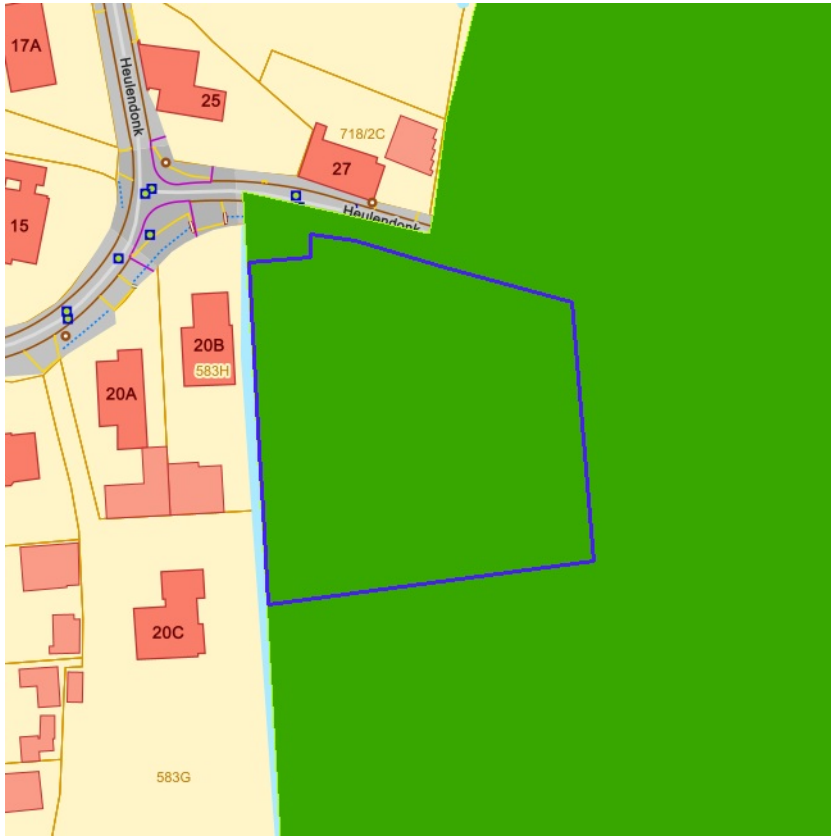
Openbare Vlaamse Afvalstoffenmaatschappij (OVAM), Agentschap Zorg en Gezondheid

[Actuele no regret zones \(PFAS\)](#)

[Middelpunten no regret zones \(PFAS\)](#)

[Profielen \(PFAS\)](#)

[Inventaris brandweer\(oefen\)terreinen en incidenten \(PFAS\)](#)



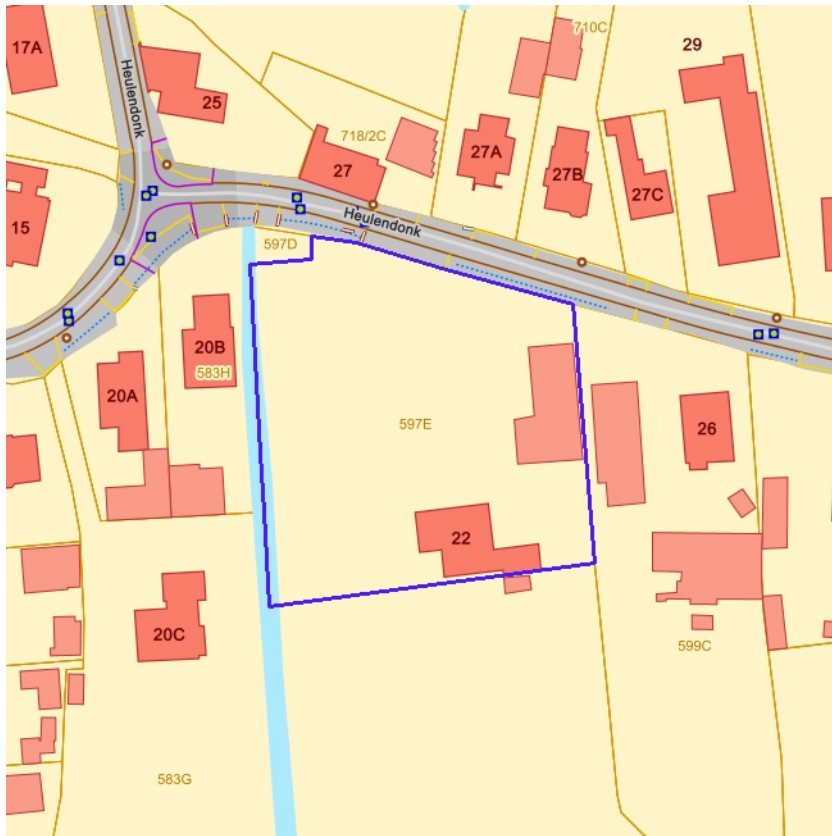
Jachtterreinen



[klik naar geo-portaal](#)

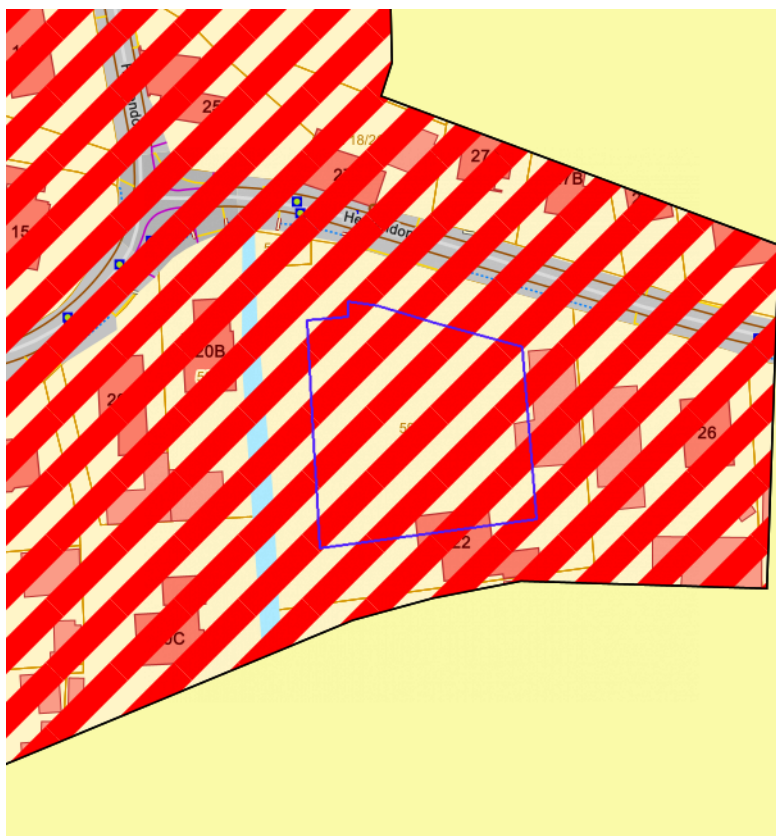
BRONNEN  
Agentschap Informatie Vlaanderen  
[WMS.Jacht](#)





- Sitebesluit
- Oriënterend bodemonderzoek
- Beschrijvend bodemonderzoek
- Bodemsaneringsproject
- Eindevaluatieonderzoek
- Evaluatierapport schadegeval
- Vaststelling schadegeval
- Melding schadegeval
- Melding bodemverontreiniging

**BRONNEN**  
 Openbare Afvalstoffenmaatschappij voor het Vlaamse Gewest  
[WMS Mercator Publieke View Service](#)  
[WFS Mercator Publieke Download Service](#)



	0100 - Woongebieden
	0105 - Woonuitbreidingsgebieden
	0200 - gebieden voor gemeenschapsvoorziening en openbaar nut
	0400 - Recreatiegebieden
	0401 - Gebieden voor dagrecreatie
	0402 - Gebieden voor verblijfsrecreatie
	0410 - Gebieden voor toeristische recreatieparken (TRP)
	0500 - Parkgebieden
	0600 - Bufferzones
	0700 - Groengebieden
	0701 - Natuurgebieden
	0702 - Natuurgebieden met wetenschappelijke waarde of natuurreservaten
	0800 - Bosgebieden
	0900 - Agrarische gebieden
	0901 - Landschappelijk waardevolle agrarische gebieden
	1000 - Industriegebieden
	1100 - Ambachtelijke bedrijven en KMO's
	1700 - Landelijke gebieden

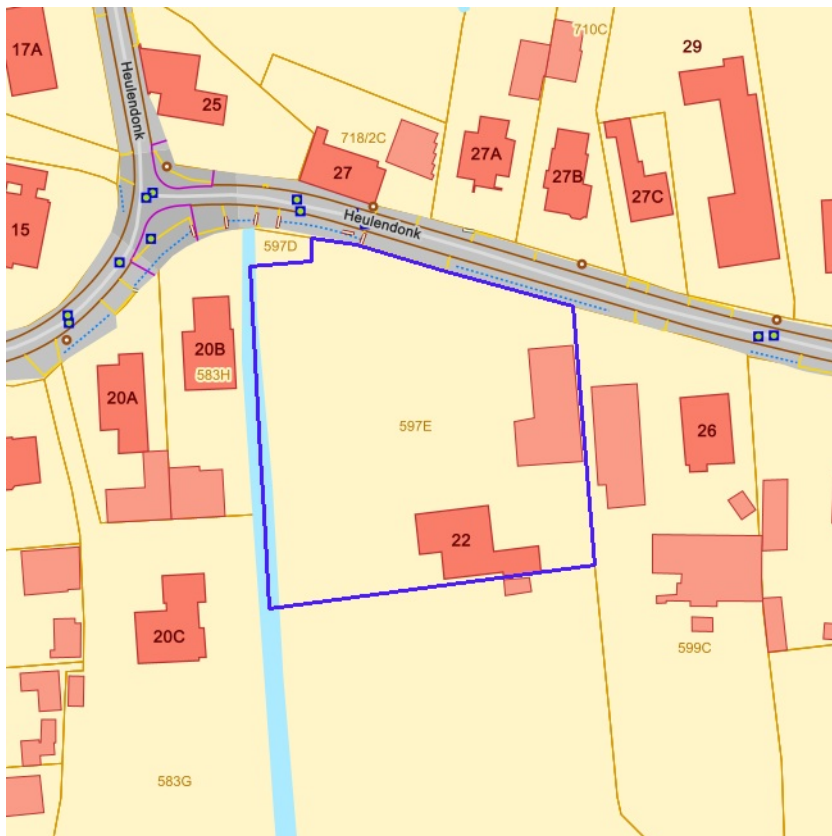


[klik naar geo-portaal](#)

Gewestplan	
Identificator	30ba4392-e4bb-4a87-952e-14d2e708bd2b
Dossier type	GWP
Unieke identificatienummer	GWP_02000_222_00009_00001
Naam	origineel gewestplan Eeklo - Aalter
Fase	BG ; Besluit tot goedkeuring
Identificatienummer van de objectgerichte voorschrifttekst	GWP_02000_222_00009_00001_00_0102
Naam van het stedenbouwkundig voorschrift	woongebieden met landelijk karakter
Identificatienummer van de objectgerichte voorschrifttekst	<a href="https://download.dsi.omgeving.vlaanderen.be/be.vl.omg.dsi.stukonderdeel.GWP_02000_222_00009_00001.BG.1.Dossierstuk.SV.1_1#page=6">https://download.dsi.omgeving.vlaanderen.be/be.vl.omg.dsi.stukonderdeel.GWP_02000_222_00009_00001.BG.1.Dossierstuk.SV.1_1#page=6</a>
Fichelink	<a href="https://dsi.omgeving.vlaanderen.be/fiche-detail/ec33b3b2-8ee6-4fb6-8501-9ba7e361d6fc">https://dsi.omgeving.vlaanderen.be/fiche-detail/ec33b3b2-8ee6-4fb6-8501-9ba7e361d6fc</a>
De categorie van gebiedsaanduiding	WON
Legende	0102
Ondergrond	TOPO
Datum van opmaak van de ondergrond	01/01/1971
Fasedatum	24/03/1978
Datum van verschijning in Belgisch Staatsblad	01/04/1978

## BRONNEN

Vlaamse Overheid, Departement Omgeving, Vlaams Planbureau voor Omgeving  
[WMS Mercator Publieke View Service](#)  
[WFS Mercator Publieke Download Service](#)



- Contour van grondvlakken
- Contour van overdrukken
- Contour van lijnen



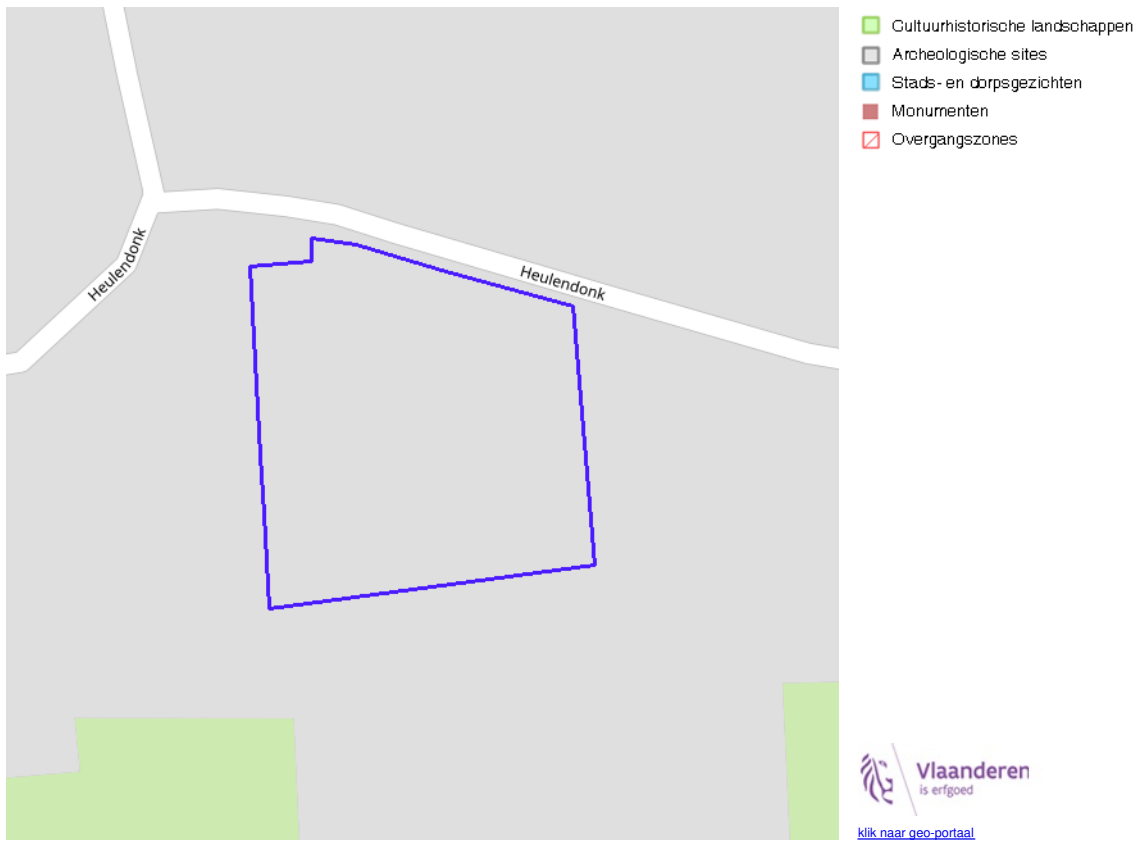
[klik naar geo-portaal](#)

**Provinciaal Ruimtelijk Uitvoeringsplan**

<b>Identificator</b>	e0044381-319a-4cd0-9324-77930369a8aa
<b>Identificatienummer van het plan, uniek in Vlaanderen</b>	RUP_40000_213_00084_00001
<b>Dossier type</b>	proRUP
<b>Fase</b>	BG ; Besluit tot goedkeuring
<b>Fasedatum</b>	29/04/2015
<b>Deelgebiednummer</b>	1
<b>Identificatienummer stedenbouwkundig voorschrift</b>	RUP_40000_213_00084_00001_003
<b>Nummer van het stedenbouwkundige voorschrift</b>	art. 3
<b>Naam van het stedenbouwkundige voorschrift</b>	Uitsluitingszone voor windturbines
<b>Legende</b>	Art. 3.: Uitsluitingszone voor windturbines
<b>Ondergrond</b>	CADMAP
<b>Datum van opmaak van de ondergrond</b>	01/01/2012
<b>Identificatienummer van de objectgerichte voorschrifttekst</b>	<a href="https://download.dsi.omgeving.vlaanderen.be/be.vl.omg.dsi.stukonderdeel.RUP_40000_213_00084_00001.BG.1.Dossierstuk.SV.1#page=-1">https://download.dsi.omgeving.vlaanderen.be/be.vl.omg.dsi.stukonderdeel.RUP_40000_213_00084_00001.BG.1.Dossierstuk.SV.1#page=-1</a>
<b>Fichelink</b>	<a href="https://dsi.omgeving.vlaanderen.be/fiche-detail/897ad832-72bd-464a-9633-5e32000b50b2">https://dsi.omgeving.vlaanderen.be/fiche-detail/897ad832-72bd-464a-9633-5e32000b50b2</a>
<b>Datum van verschijning in Belgisch Staatsblad</b>	20/05/2015

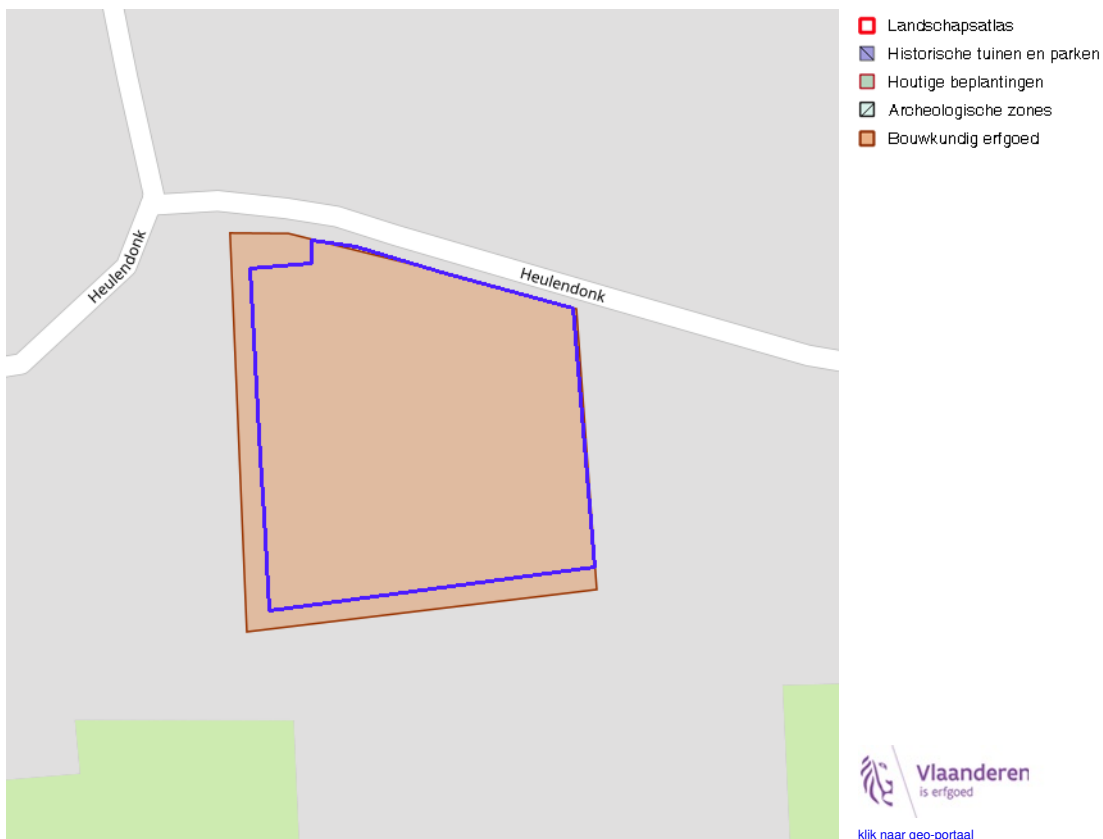
BRONNEN  
 Vlaamse Overheid, Departement Omgeving, Vlaams Planbureau voor Omgeving  
[WMS Mercator Publieke View Service](#)  
[WFS Mercator Publieke Download Service](#)

Cultuurhistorische landschappen / archeologische sites / stads- en dorpsgezichten / monumenten en overgangszones



**BRONNEN**

OpenStreetMap; Vlaamse Overheid - Agentschap Onroerend Erfgoed (© Deze data is eigendom van Agentschap Onroerend Erfgoed)  
[WMS Agentschap Onroerend Erfgoed Publieke View Service](#)  
[WFS Agentschap Onroerend Erfgoed Publieke Download Service](#)

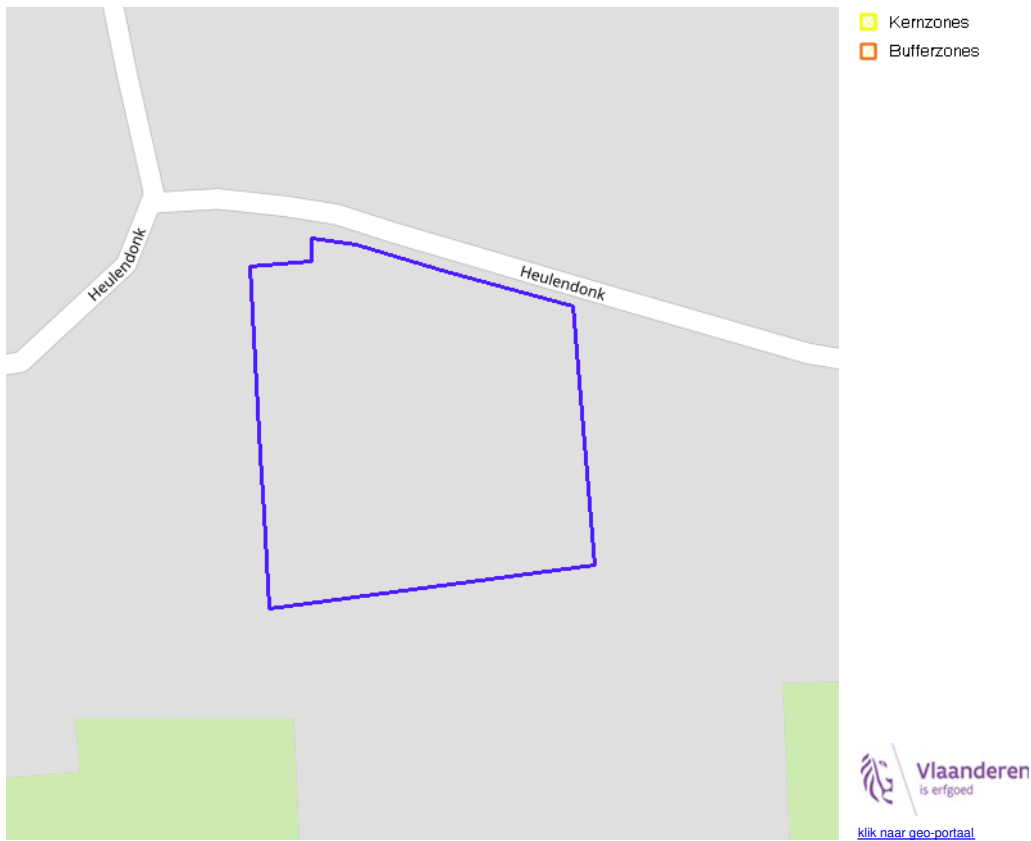


**Vastgesteld bouwkundig erfgoed**

<b>Identificator</b>	141100
<b>Naam</b>	Zeggebroek
<b>Type</b>	Vastgesteld bouwkundig erfgoed
<b>Locatie</b>	Heulendonk 22 (Maldegem)
<b>Geldig sinds</b>	20/06/2023
<b>URL</b>	<a href="https://inventaris.onroerenderfgoed.be/aanduidingsobjecten/141100">https://inventaris.onroerenderfgoed.be/aanduidingsobjecten/141100</a>

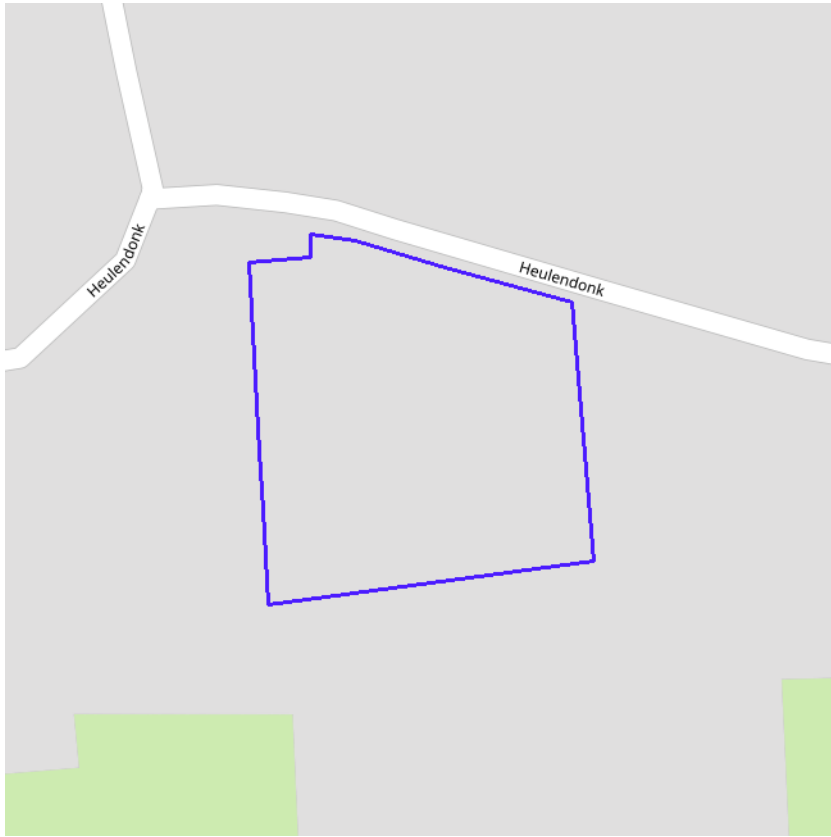
BRONNEN  
 OpenStreetMap; Vlaamse Overheid - Agentschap Onroerend Erfgoed (© Deze data is eigendom van Agentschap Onroerend Erfgoed)  
[WMS Agentschap Onroerend Erfgoed Publieke View Service](#)  
[WFS Agentschap Onroerend Erfgoed Publieke Download Service](#)

Kernzones en bufferzones



BRONNEN

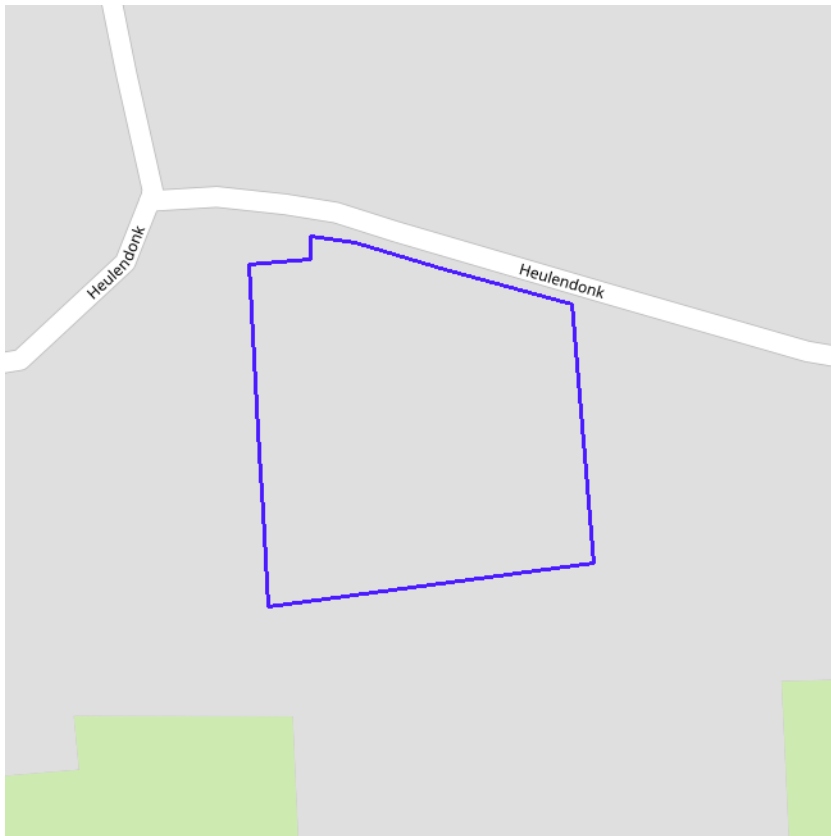
OpenStreetMap; Vlaamse Overheid - Agentschap Onroerend Erfgoed (© Deze data is eigendom van Agentschap Onroerend Erfgoed)  
[WMS Agentschap Onroerend Erfgoed Publieke View Service](#)  
[WFS Agentschap Onroerend Erfgoed Publieke Download Service](#)



- Beheersplannen
- Onroerenderfgoedrichtplannen



**BRONNEN**  
OpenStreetMap; Vlaamse Overheid - Agentschap Onroerend Erfgoed (© Deze data is eigendom van Agentschap Onroerend Erfgoed)  
[WMS Agentschap Onroerend Erfgoed Publieke View Service](#)  
[WFS Agentschap Onroerend Erfgoed Publieke Download Service](#)



- Gebieden geen archeologie - gewestelijk
- Gebieden geen archeologie - gemeentelijk

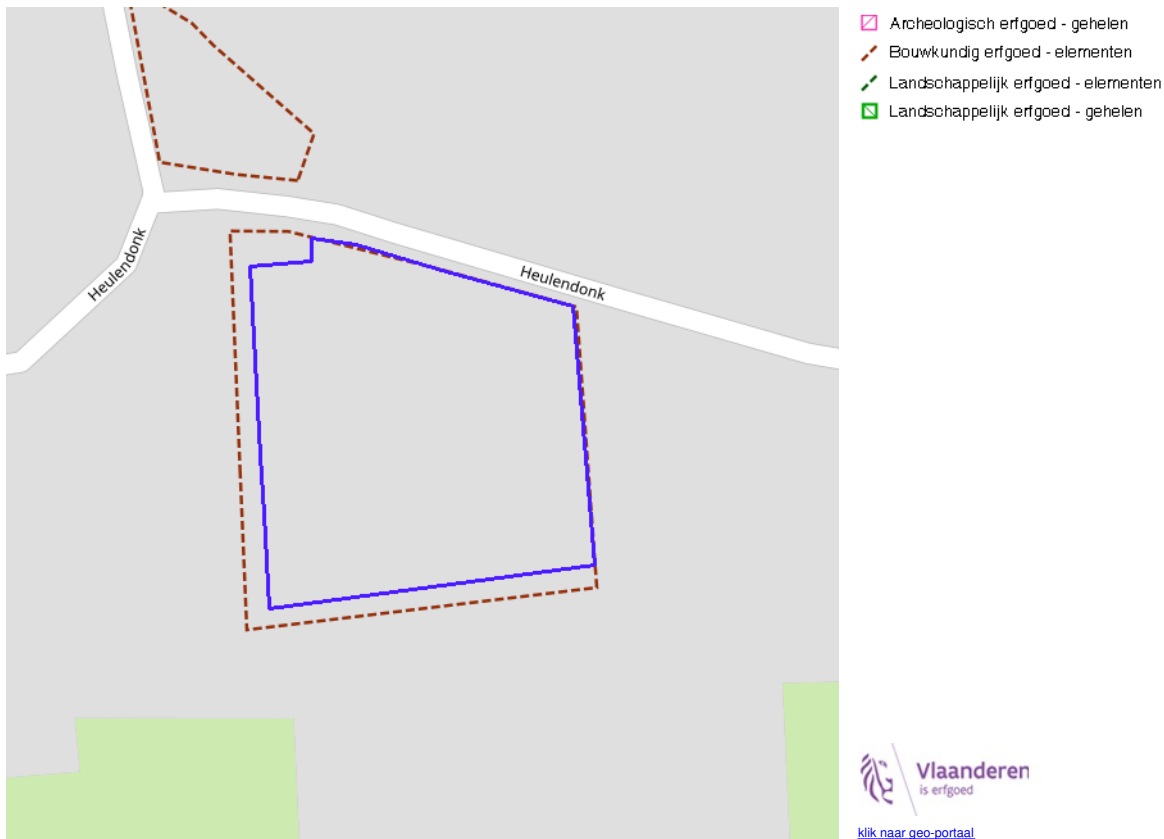


**BRONNEN**

OpenStreetMap; Vlaamse Overheid - Agentschap Onroerend Erfgoed (© Deze data is eigendom van Agentschap Onroerend Erfgoed)  
[WMS Agentschap Onroerend Erfgoed Publieke View Service](#)  
[WFS Agentschap Onroerend Erfgoed Publieke Download Service](#)



## Bouwkundig, archeologisch en landschappelijk waardevol onroerend erfgoed

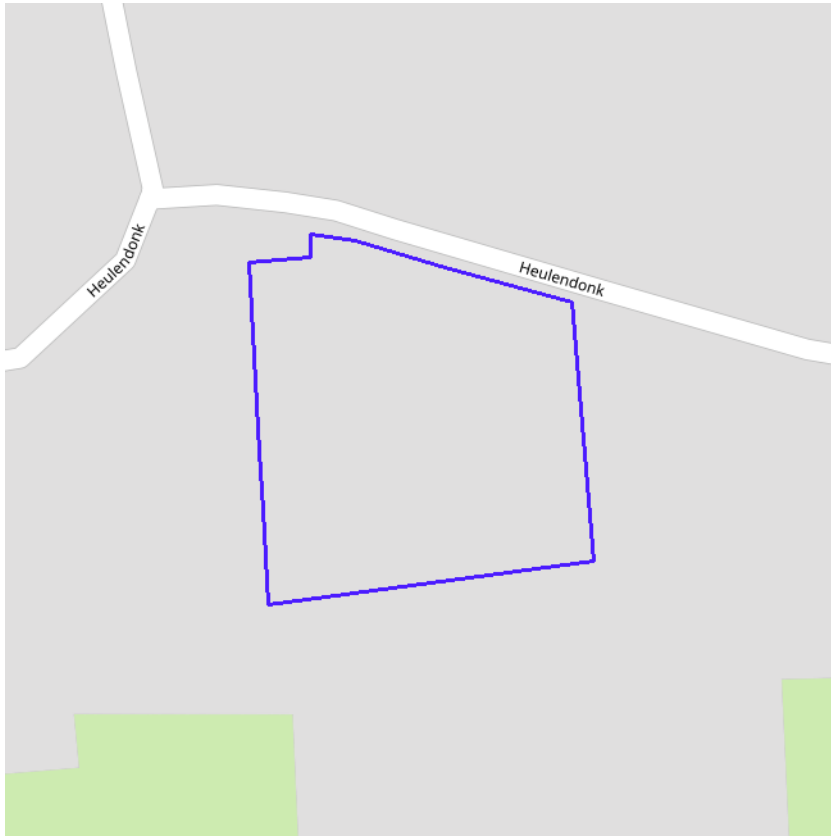


## Bouwkundig erfgoed - element

<b>Identificator</b>	48048
<b>Naam</b>	Zeggebroek
<b>Locatie</b>	Heulendonk 22 (Maldegem)
<b>URL</b>	<a href="https://inventaris.onroerenderfgoed.be/erfgoedobjecten/48048">https://inventaris.onroerenderfgoed.be/erfgoedobjecten/48048</a>
<b>Omvang</b>	element

## BRONNEN

OpenStreetMap; Vlaamse Overheid - Agentschap Onroerend Erfgoed (© Deze data is eigendom van Agentschap Onroerend Erfgoed)  
[WMS Agentschap Onroerend Erfgoed Publieke View Service](#)  
[WFS Agentschap Onroerend Erfgoed Publieke Download Service](#)



Erfgoedlandschappen (indicatief)



**BRONNEN**

OpenStreetMap; Vlaamse Overheid - Agentschap Onroerend Erfgoed (© Deze data is eigendom van Agentschap Onroerend Erfgoed)

[WMS Agentschap Onroerend Erfgoed Publieke View Service](#)

[WFS Agentschap Onroerend Erfgoed Publieke Download Service](#)



[klik naar geo-portaal](#)

BRONNEN  
Provincie Vlaams-Brabant, Provincie Limburg, Provincie Oost-Vlaanderen, Provincie West-Vlaanderen, Provincie Antwerpen  
[WMS Atlas der Buurtwegen](#)