

DC à la carte



Elegaerd, 9080 Lochristi
44034A0465/00A000

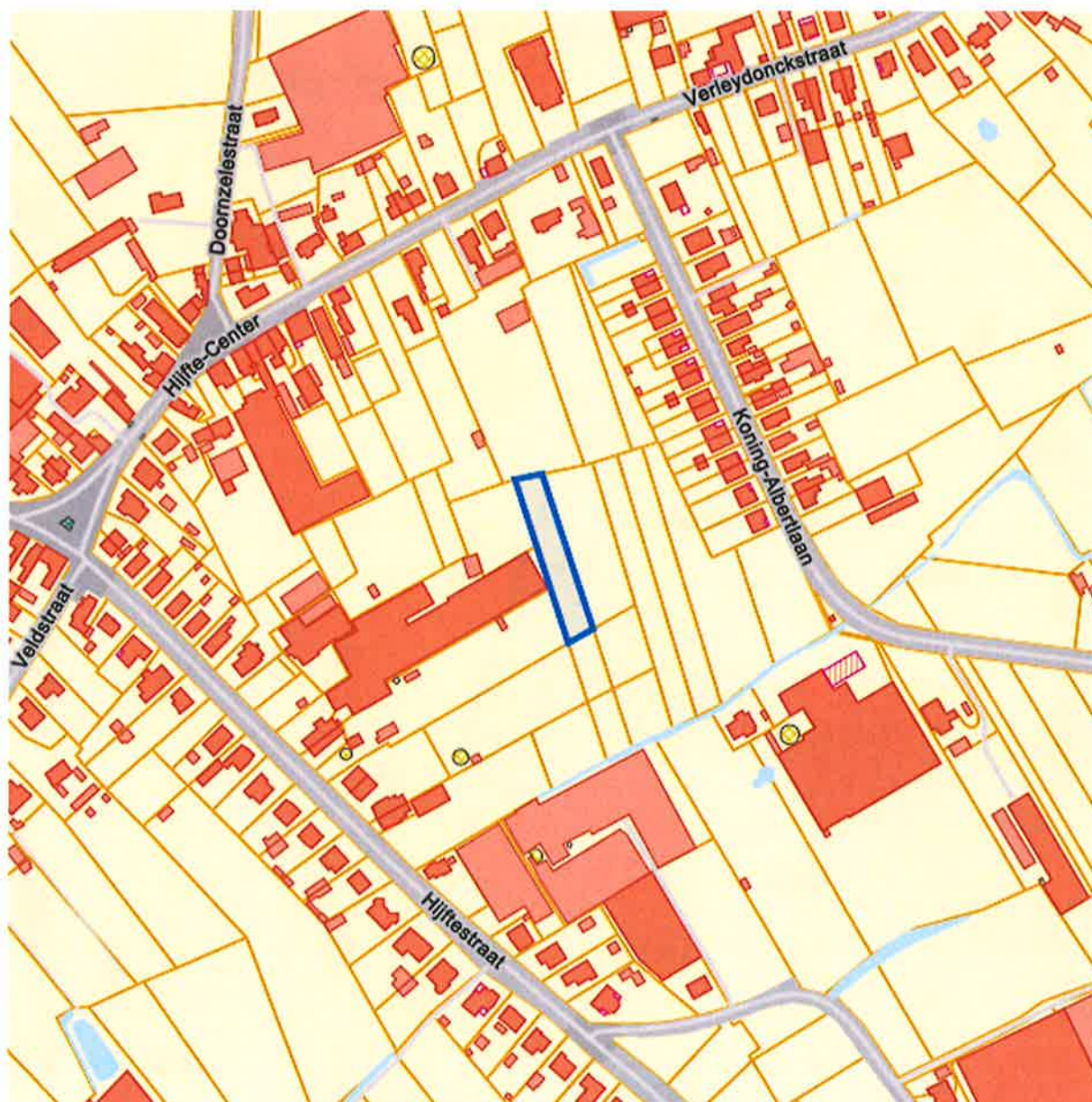
[Locatie](#)
[Omgeving](#)
[Kadaster](#)
[Gewestplan](#)
[Water](#)
[Natuur](#)
[Recht van voorkoop](#)
[Beschermd onroerend erfgoed](#)
[Vastgestelde inventarissen](#)
[Wetenschappelijke inventarissen](#)
[Unesco werelderfgoed](#)
[Historische kaarten](#)
[Wonen](#)

Dossier: 24-00-0814/001

Locatie

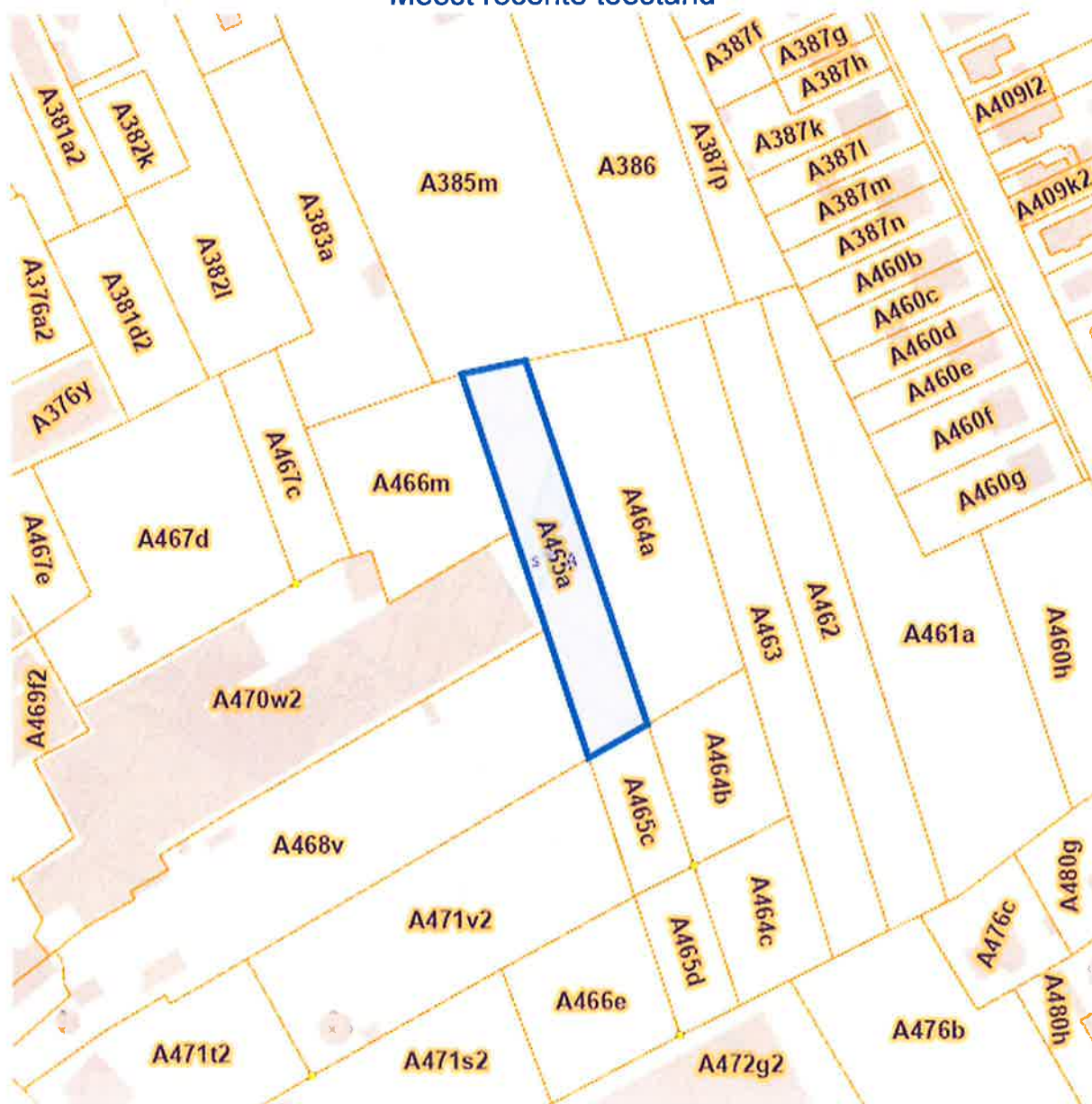


Omgeving



Kadaster

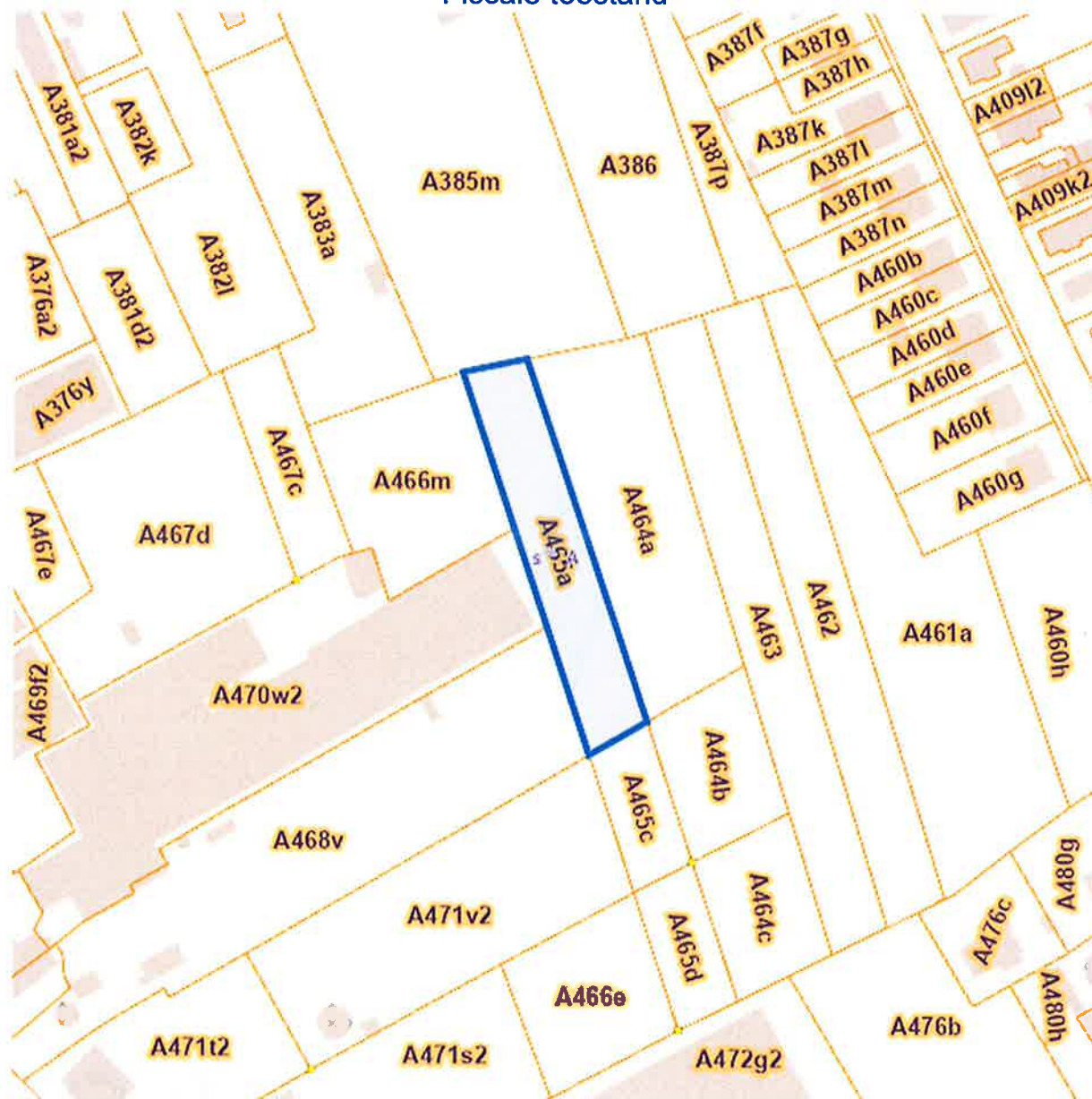
Meest recente toestand



eservices.minfin.fgov.be

Dossier: 24-00-0814/001

Fiscale toestand



eservices.minfin.fgov.be

Gewestplan



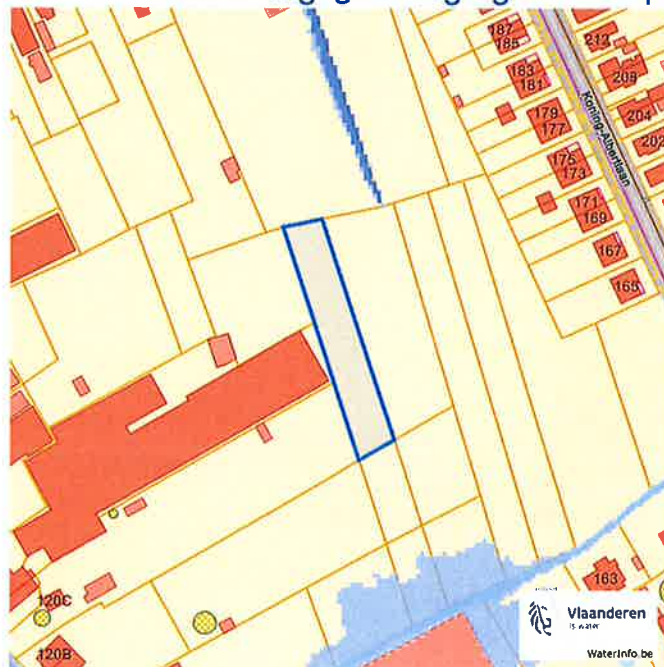
www.geopunt.be

[Gewestplan legende](#)

Dossier: 24-00-0814/001

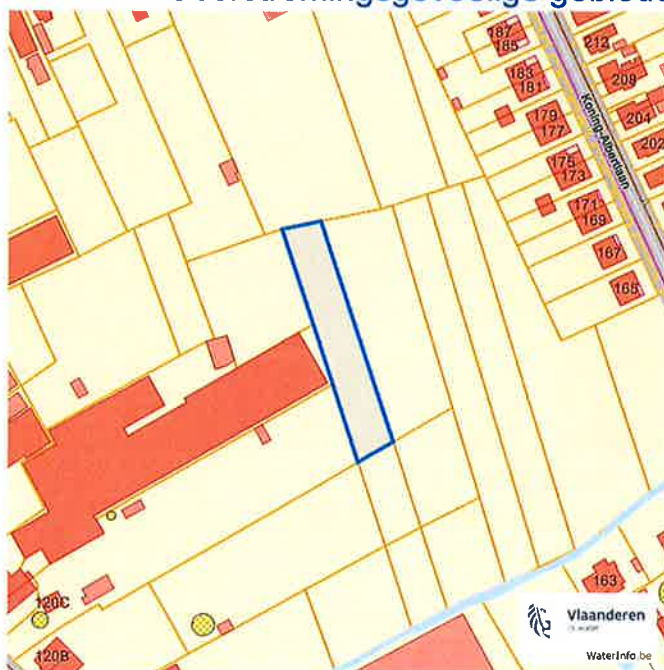
Water

Overstromingsgevoelige gebieden pluviaal (door hevige neerslag)



- A - Geen overstroming gemodelleerd
- B - Kleine kans op overstromingen onder klimaatverandering
- C - Kleine kans op overstromingen
- D - Middelgrote kans op overstromingen

Overstromingsgevoelige gebieden fluviaal (uit waterlopen)



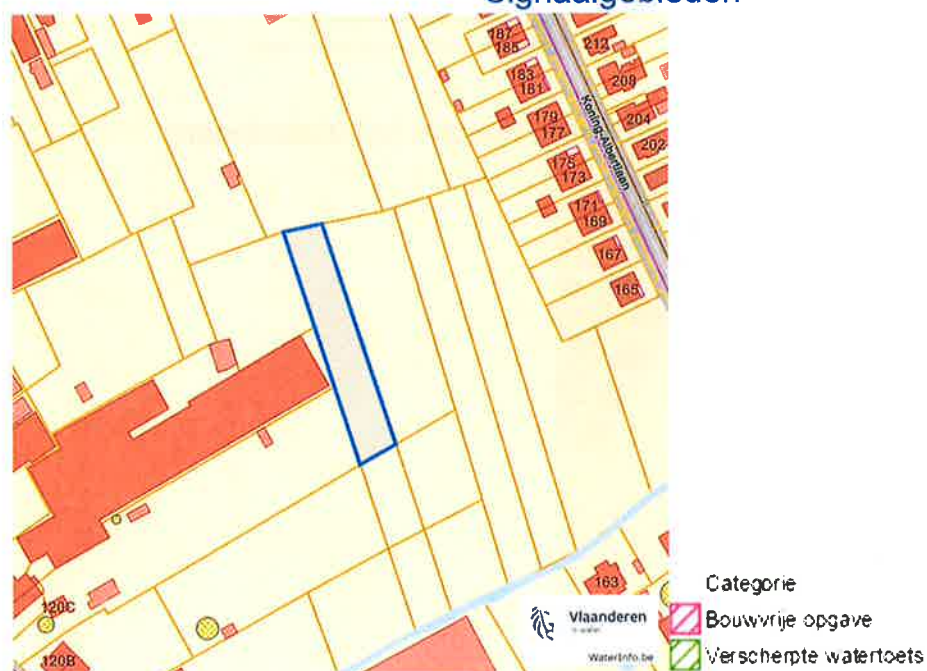
- A - Geen overstroming gemodelleerd
- B - Kleine kans op overstromingen onder klimaatverandering
- C - Kleine kans op overstromingen
- D - Middelgrote kans op overstromingen

Elegaerd, 9080 Lochristi

Overstromingsgevoelige gebieden vanuit de zee



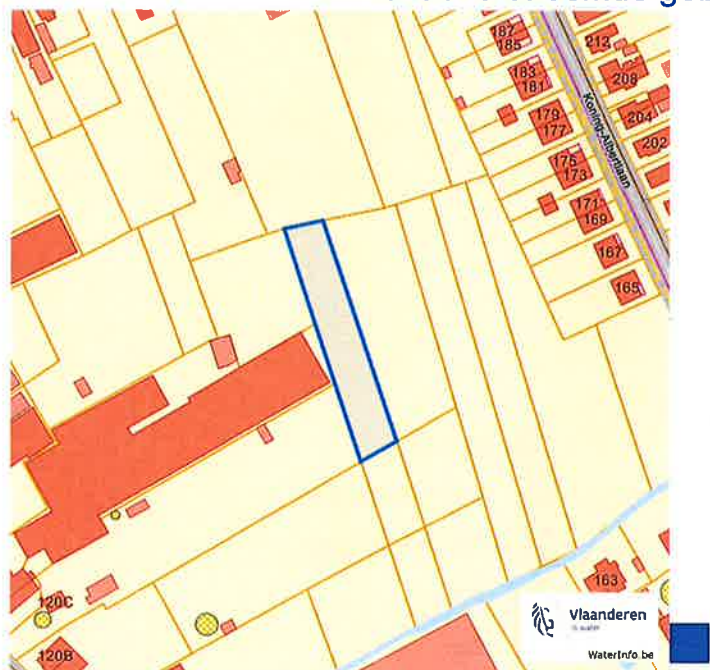
Signaalgebieden



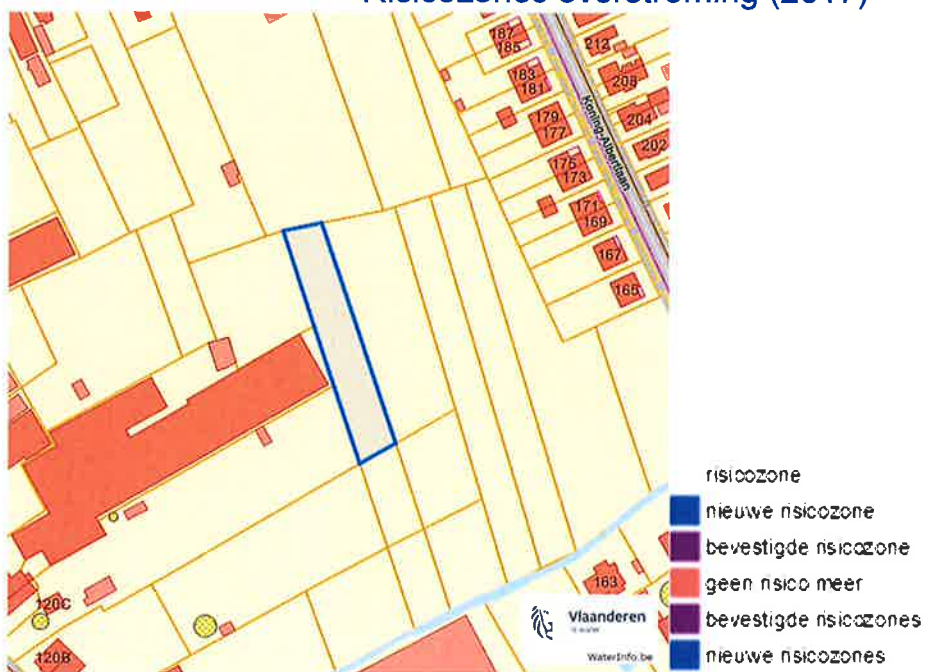
Dossier: 24-00-0814/001

Document: DC à la carte - VLANED - DC
Kaarten: 09/09/2024 - em9airyquy6rbj2tc3xm2wfglcaxk42b8qtv0vh

Recent overstromde gebieden (2017)



Risicozones overstrooming (2017)



Van nature overstroombare gebieden

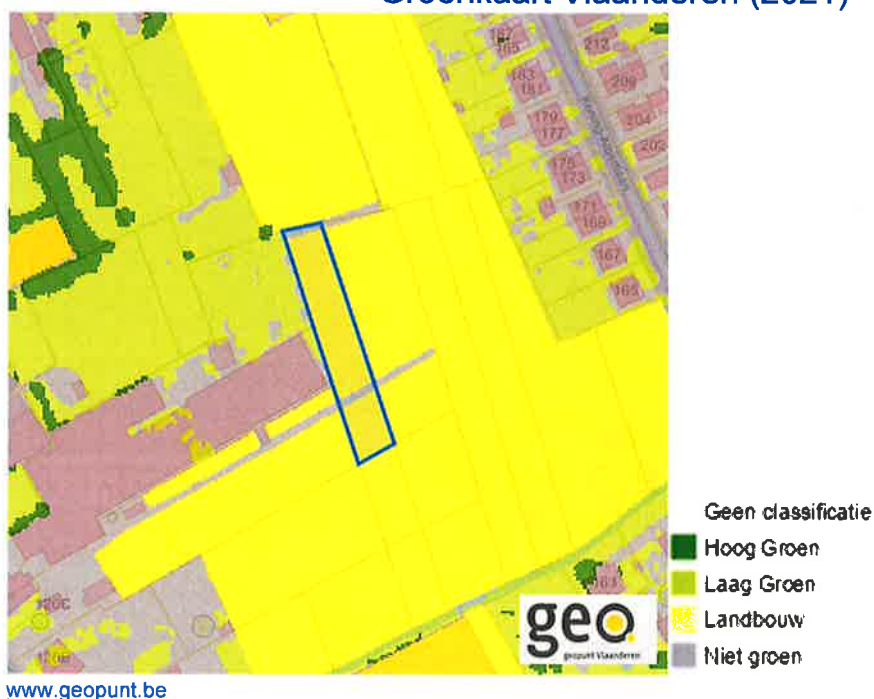


Natuur

Bosreferentielaag 2000



Groenkaart Vlaanderen (2021)



Dossier: 24-00-0814/001

Elegaerd, 9080 Lochristi

Boskartering 1990



Digitale boswijzer 2021



Dossier: 24-00-0814/001

Digitale boswijzer 2018



Digitale boswijzer 2015



Digitale boswijzer 2012



Digitale boswijzer 2009



PFAS



- Opgeheven
- Preventief ingesteld
- Locatiespecifiek vastgesteld
- Overruled door een andere zone
- Opgeheven mits gebruiksadvies
- Geen verkennend bodemonderzoek beschikbaar (geen VBO)
- Niet-PFAS-verdachte locatie
- Verkennend bodemonderzoek beschikbaar (VBO)
- geselecteerd profiel
- boring
- peilbuis
- waterbodemstaal
- staal

VEN en IVON



- Grote Eenheid Natuur
- Grote Eenheid Natuur in ontwikkeling
- Natuurverwevingsgebied

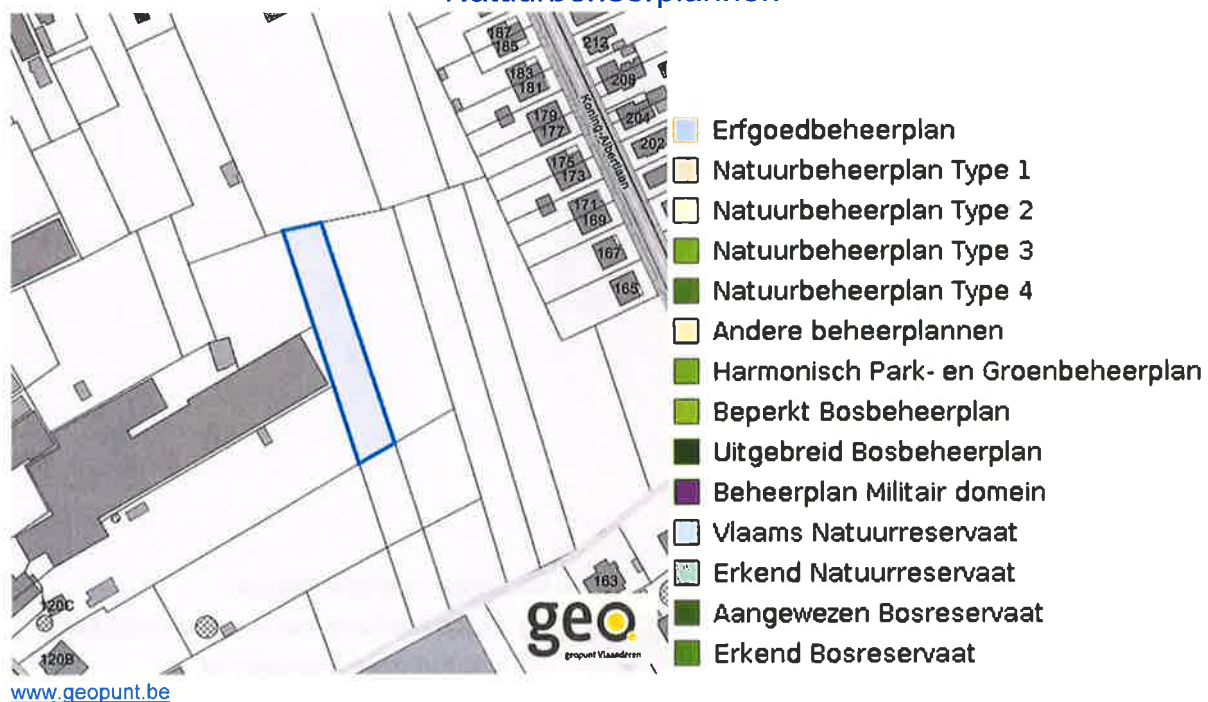
www.geopunt.be



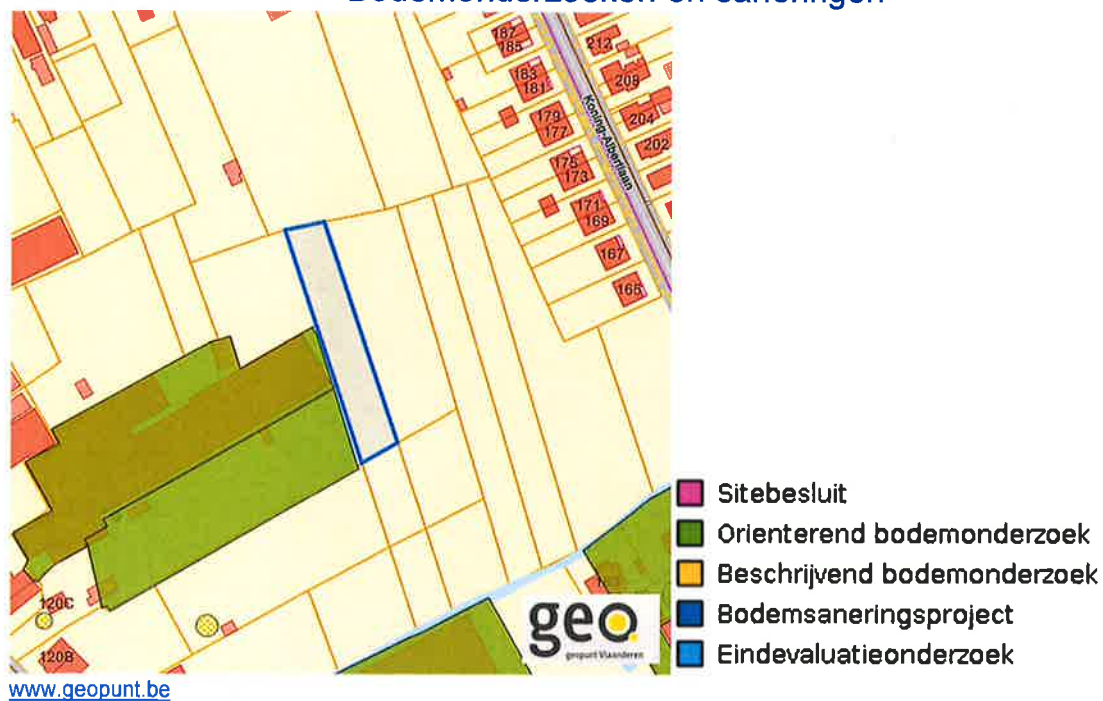
Jachtterreinen



Natuurbeheerplannen

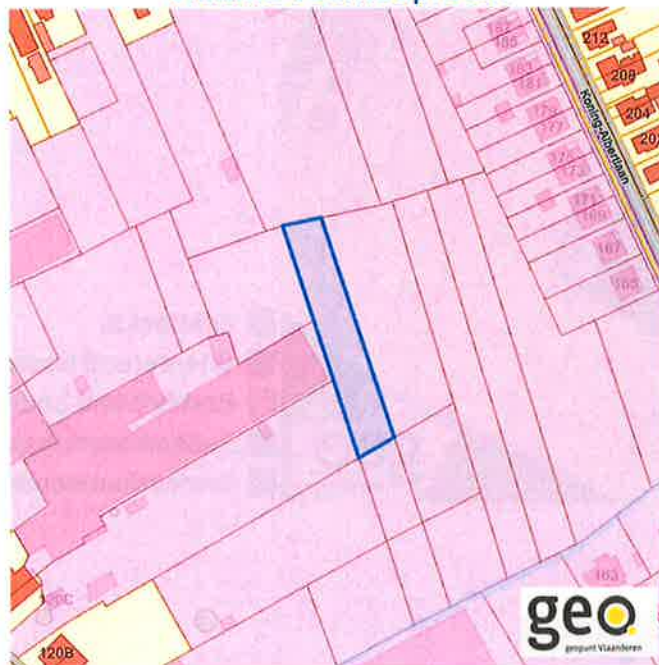


Bodemonderzoeken en saneringen



Recht van voorkoop

Vlaams voorkooprecht



www.geopunt.be

Recht van voorkoop afbakeningen



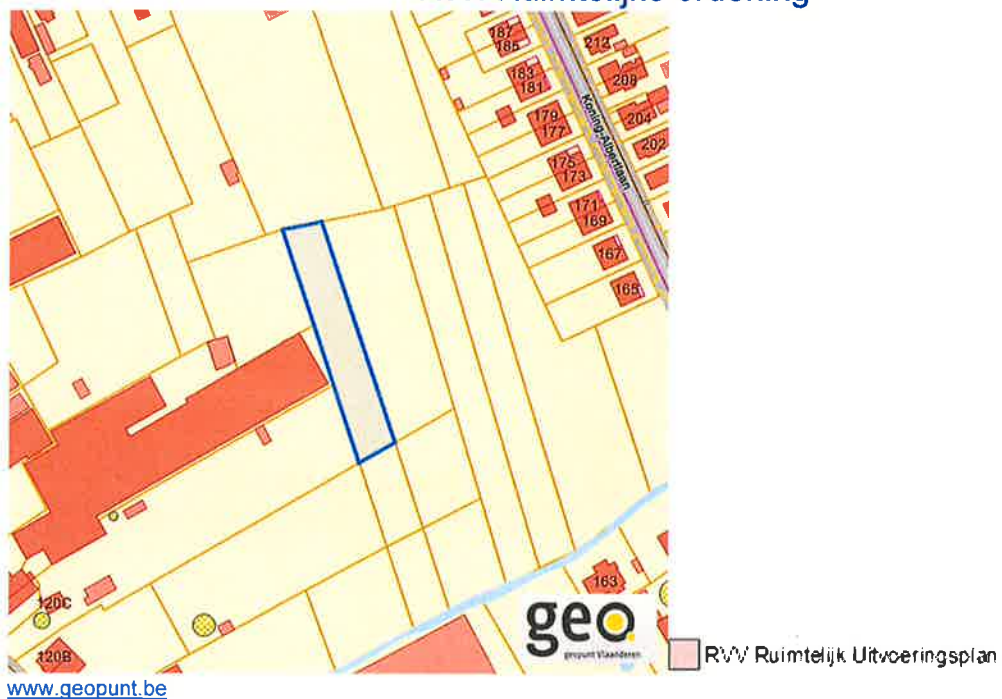
www.geopunt.be

Dossier: 24-00-0814/001

Detailkaarten recht van voorkoop

Detailkaarten recht van voorkoop pagina 1

Rvv: Ruimtelijke ordening



Rvv: Vlaamse wooncode



Dossier: 24-00-0814/001

Elegaerd, 9080 Lochristi

Detailkaarten recht van voorkoop pagina 2

Rvv: Ruilverkaveling



Rvv: Havengebieden

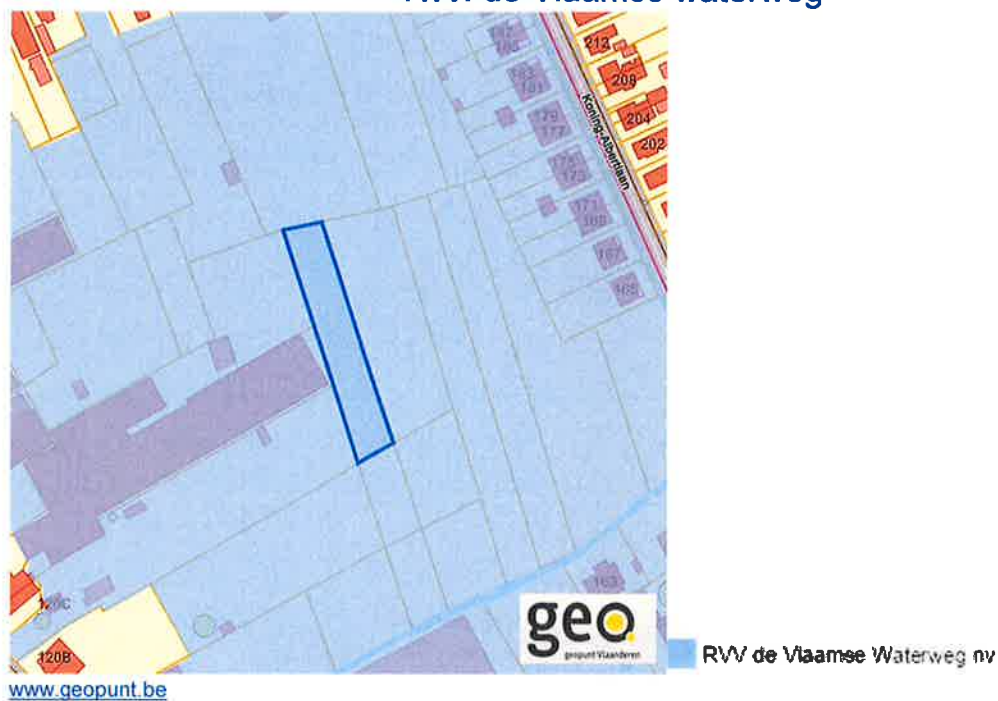


Dossier: 24-00-0814/001

Elegaerd, 9080 Lochristi

Detailkaarten recht van voorkoop pagina 3

Rvv: de Vlaamse waterweg



Rvv: Complexe Projecten



Dossier: 24-00-0814/001

Elegaerd, 9080 Lochristi

Detailkaarten recht van voorkoop pagina 4

Rvv: Oeverzones en overstromingsgebieden



Rvv: Natuurreservaten

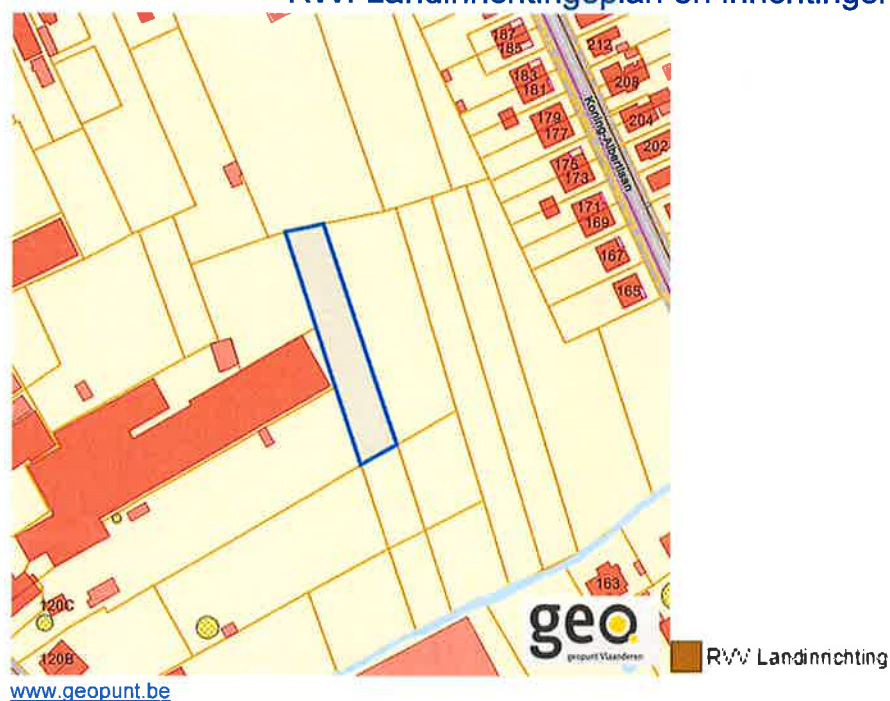


Dossier: 24-00-0814/001

Elegaerd, 9080 Lochristi

Detailkaarten recht van voorkoop pagina 5

Rvv: Landinrichtingsplan en inrichtingsnota



Rvv: Natuurinrichtingsprojecten



Dossier: 24-00-0814/001

Elegaerd, 9080 Lochristi

Detailkaarten recht van voorkoop pagina 6

Rvv: Vlaams Ecologisch Netwerk

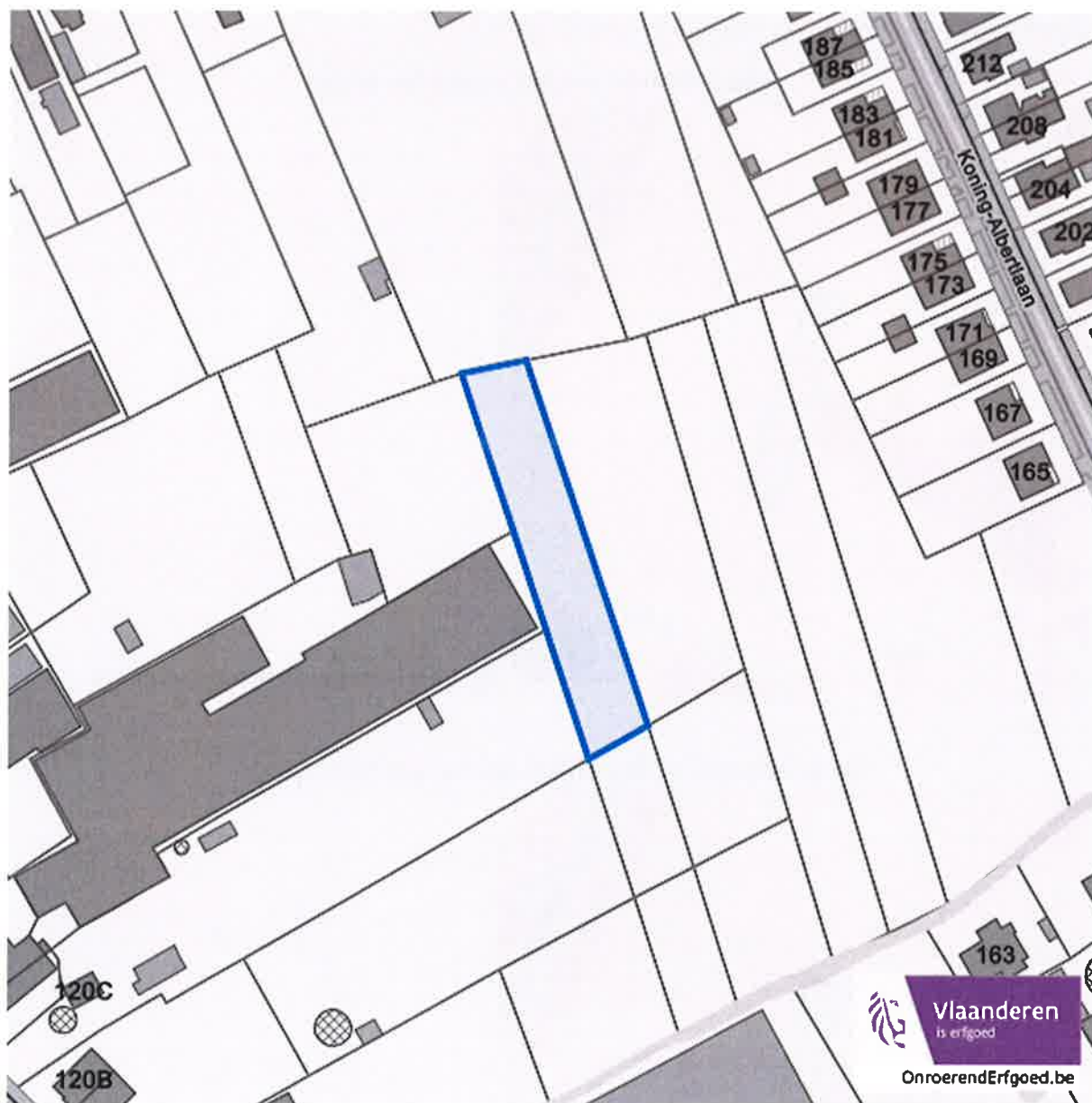


Rvv: Speciale beschermingszones natuur



Dossier: 24-00-0814/001

Beschermd onroerend erfgoed



Detailkaarten beschermd onroerend erfgoed

Detailkaarten beschermd onroerend erfgoed pagina 1

Beschermde archeologische sites



Beschermde archeologische site

Beschermde cultuurhistorische landschappen



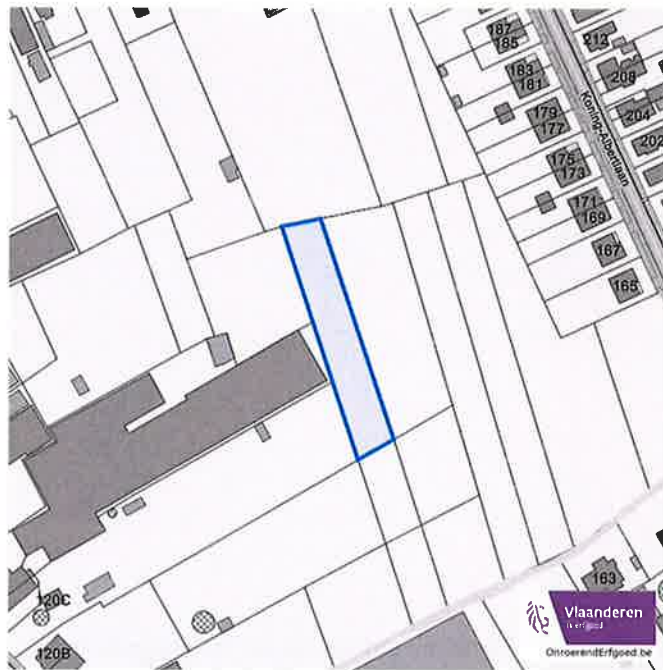
Beschermd landschap

Dossier: 24-00-0814/001

Elegaerd, 9080 Lochristi

Detailkaarten beschermd onroerend erfgoed pagina 2

Beschermde monumenten



■ Beschermd monument

Beschermde overgangszones



▣ Overgangszones

Dossier: 24-00-0814/001

Elegaerd, 9080 Lochristi

Detailkaarten beschermd onroerend erfgoed pagina 3

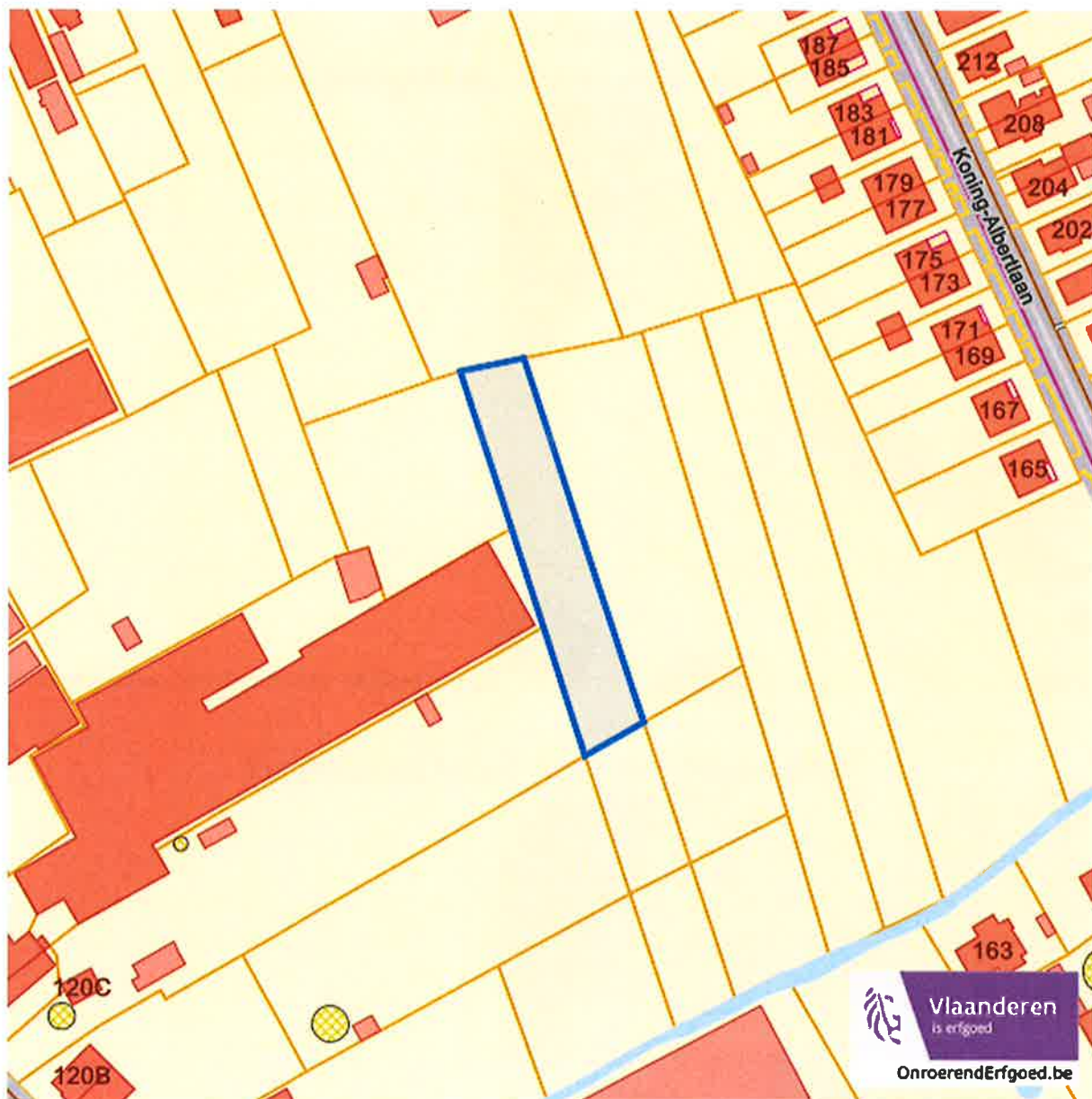
Beschermd stads en dorpsgezichten



 **Beschermd stads- en dorpsgezicht**

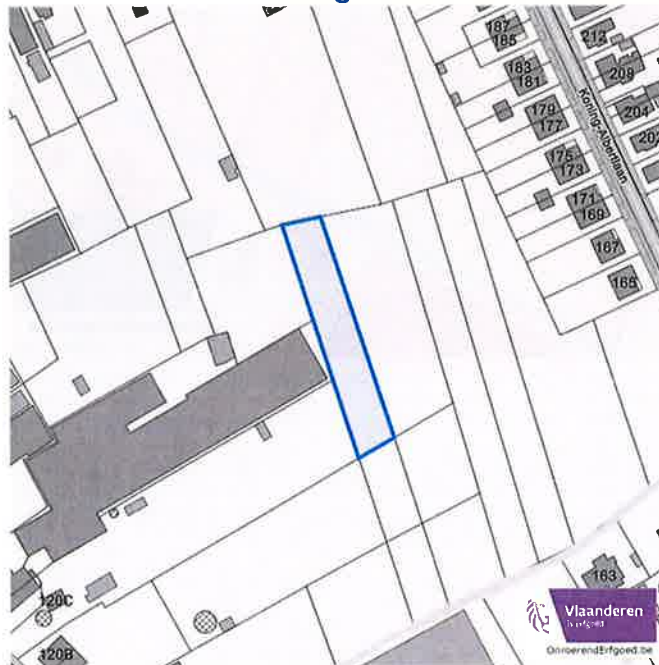
Dossier: 24-00-0814/001

Vastgestelde inventarissen



Detailkaarten vastgestelde inventarissen

Detailkaarten vastgestelde inventaris pagina 1

Vastgestelde inventaris: Archeologische zones
 Vastgestelde afgebakende archeologische zone
Vastgestelde inventaris: Bouwkundig erfgoed
 Item uit de vastgestelde inventaris bouwkundig erfgoed

Dossier: 24-00-0814/001

Elegaerd, 9080 Lochristi

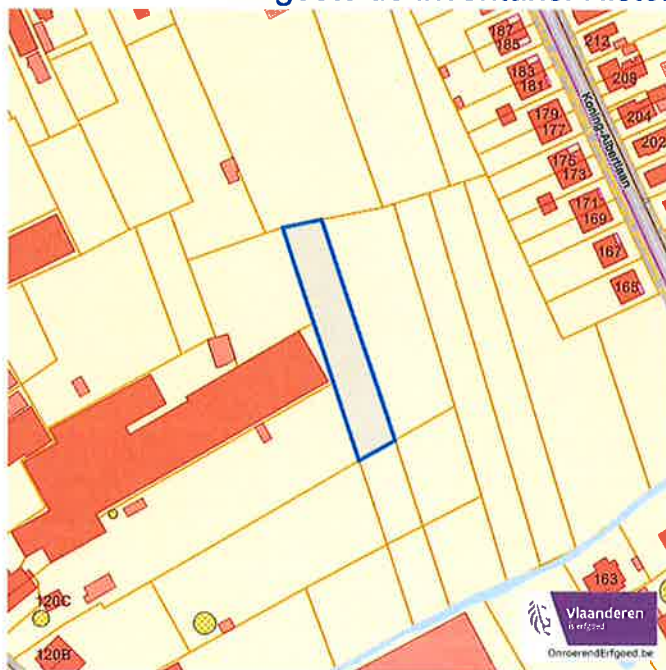
Detailkaarten vastgestelde inventaris pagina 2

Vastgestelde inventaris: Houtige beplanting met erfgoedwaarde



 Vastgestelde inventaris houtig erfgoed

Vastgestelde inventaris: Historische tuinen en parken



 Vastgestelde inventaris park en tuin

Dossier: 24-00-0814/001

Elegaerd, 9080 Lochristi

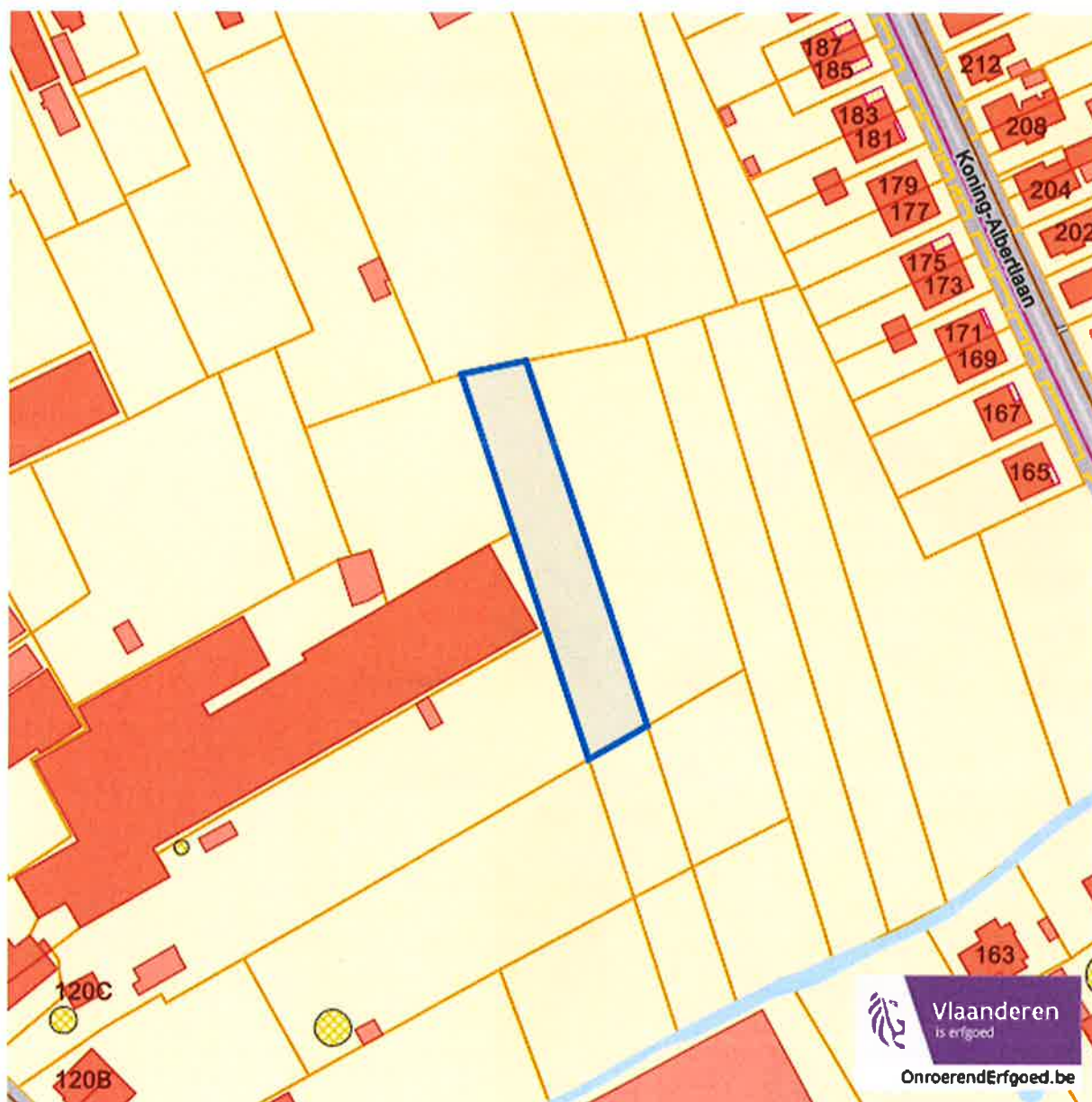
Detailkaarten vastgestelde inventaris pagina 3

Vastgestelde inventaris: Relicten landschapsatlas



Single symbol

Wetenschappelijke inventarissen



Dossier: 24-00-0814/001

Detailkaarten wetenschappelijke inventarissen

Detailkaarten wetenschappelijke inventarissen pagina 1

Bouwkundige elementen**Archeologische gehelen**

Dossier: 24-00-0814/001

Elegaerd, 9080 Lochristi

Detailkaarten wetenschappelijke inventarissen pagina 2

Landschappelijke elementen

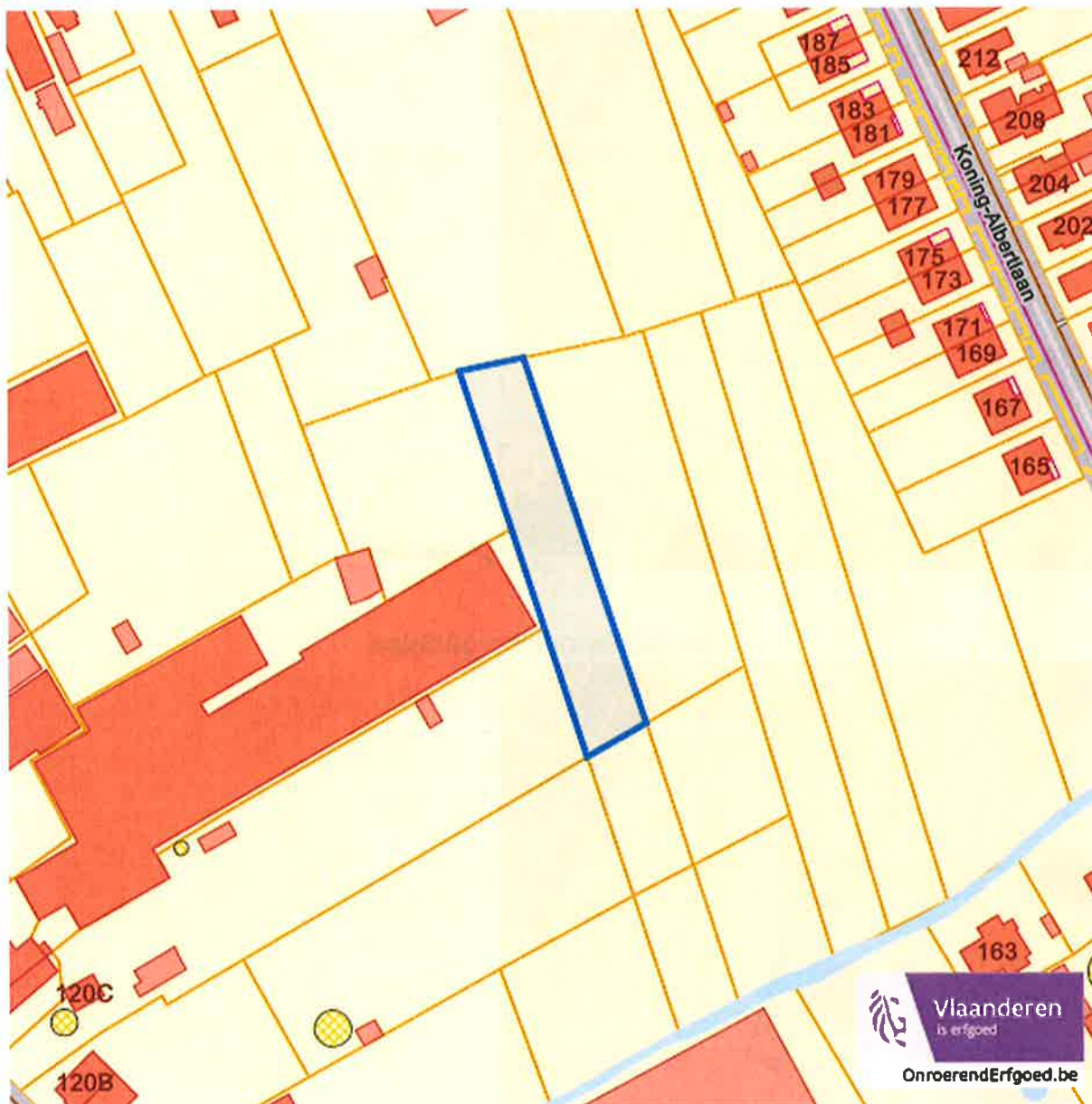


Landschappelijke gehelen



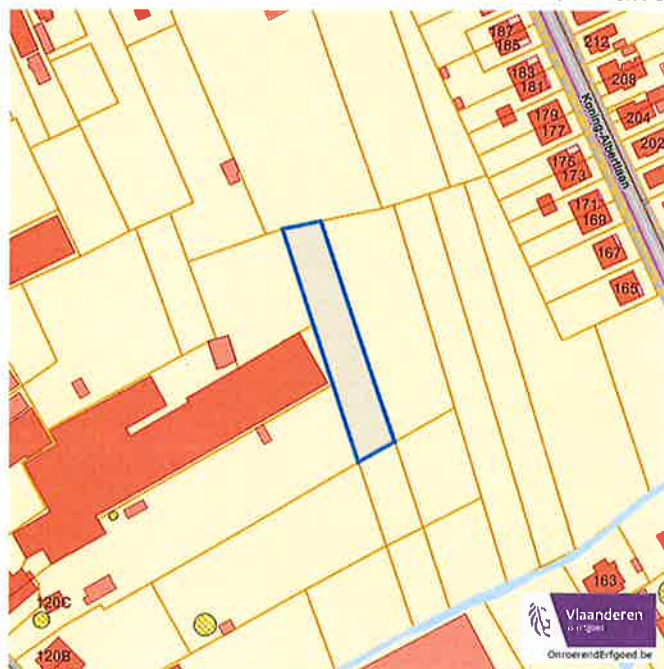
Dossier: 24-00-0814/001

Unesco werelderfgoed



Detailkaarten Unesco werelderfgoed

Unesco: Bufferzones



 UNESCO Werelderfgoed

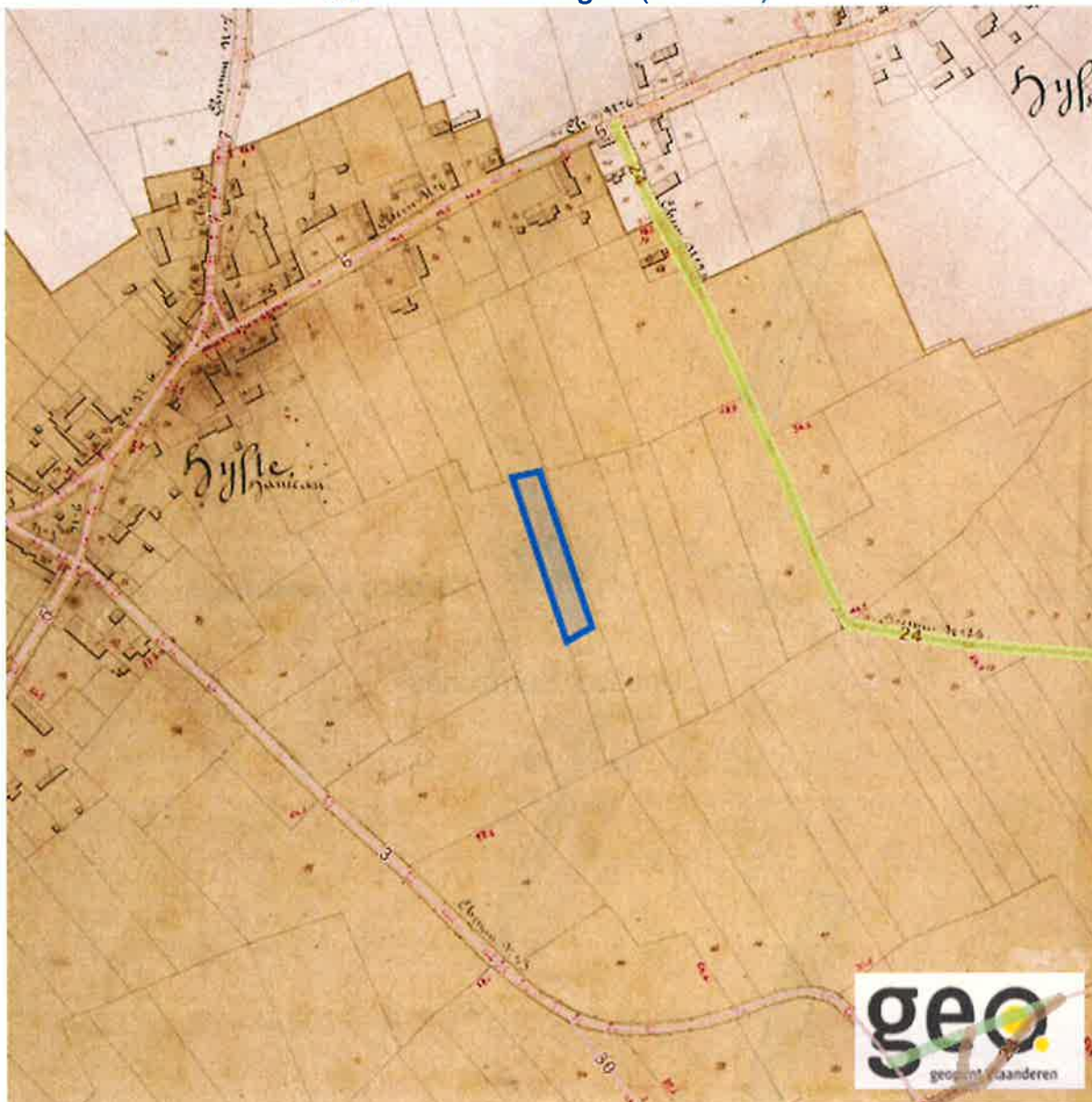
Unesco: Kernzones



 UNESCO Werelderfgoed

Historische kaarten

Atlas der Buurtwegen (ca 1840)



www.geopunt.be

Dossier: 24-00-0814/001

Document: DC à la carte - VLANED - DC
Kaarten: 09/09/2024 - em9airyqyu6rbj2tc3xm2wfalgcaxk42b8qtv0vh

Wonen

Woningkwaliteit



- Woningen met een conformiteitsattest
- Panden met een herstelvordering
- Vlaamse inventaris van ongeschikte en onbewoonbare woningen

www.geopunt.be

Conformiteitsattest gemeente beperkte duurtijd



Conformiteitsattest beperkte duurtijd

- Nee
- Ja

www.geopunt.be

Dossier: 24-00-0814/001

Conformiteitsattest gemeente verplicht

