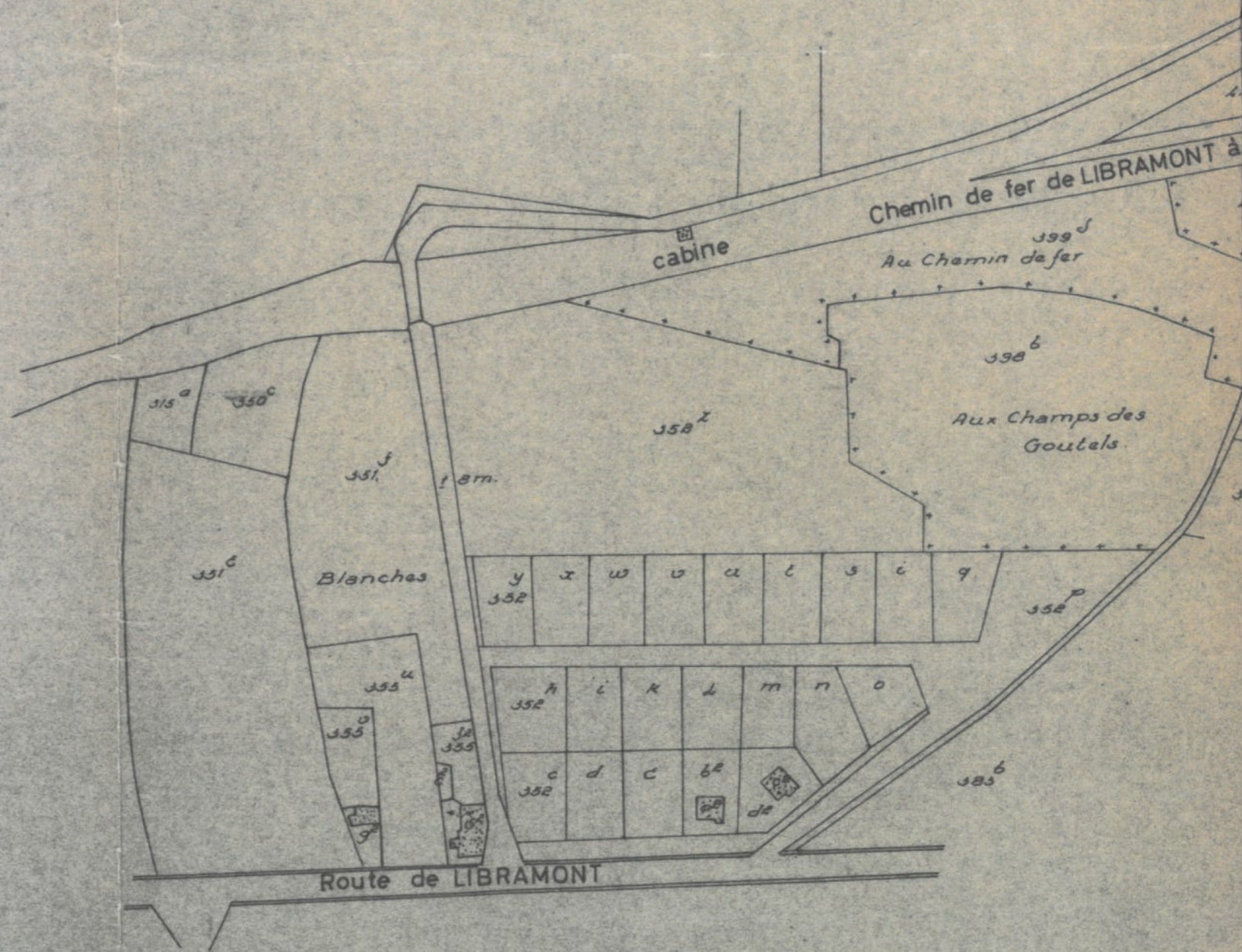


PLAN D'ENSEMBLE

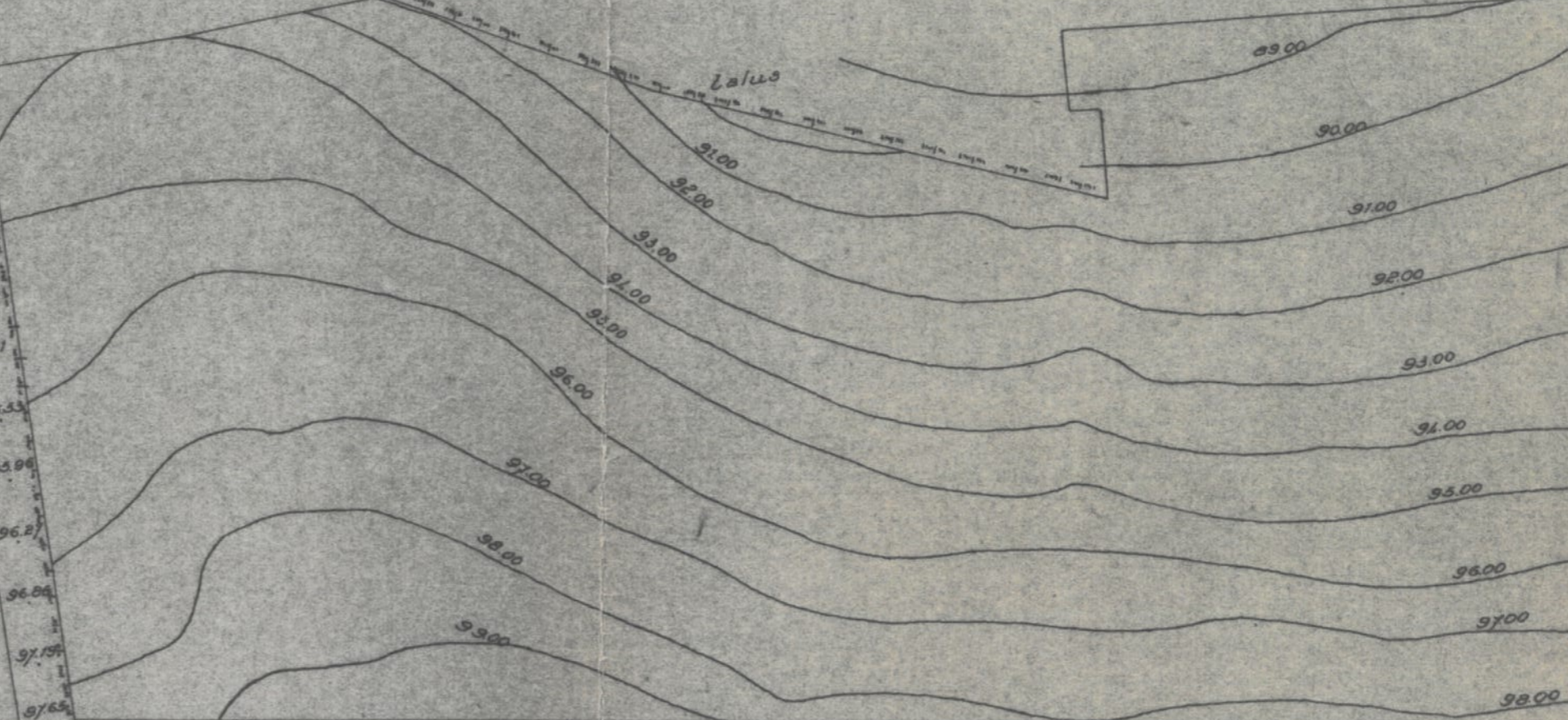


Chemin de fer de LIBRAMONT à BERTRIX
clôture existante

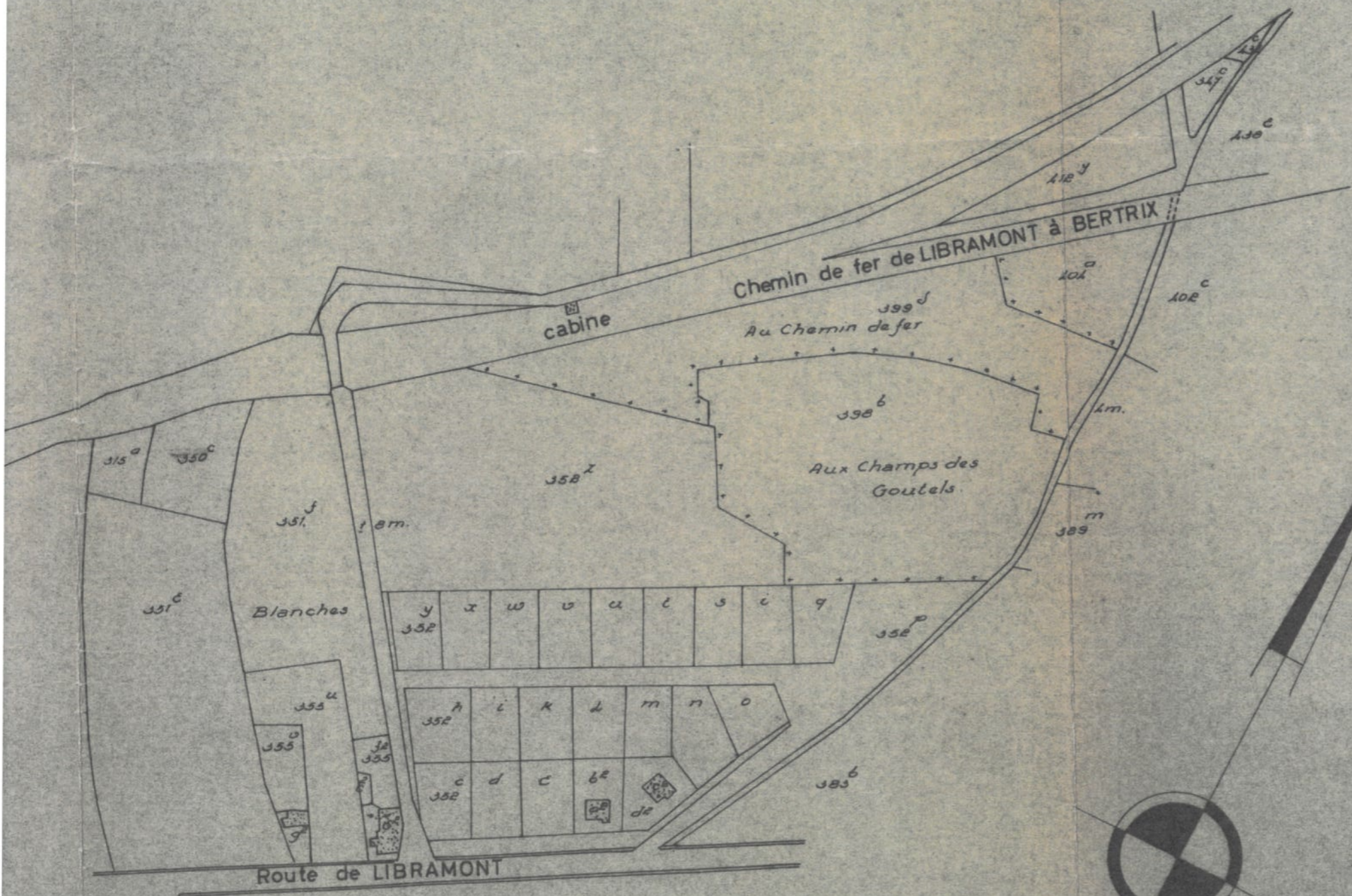
passage supérieur

Zalus

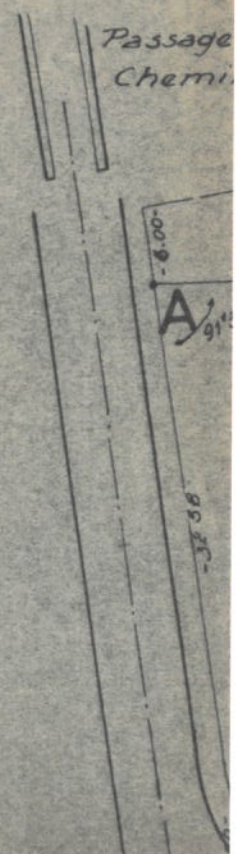
93.27
93.85
94.36
94.74
95.11
95.33
95.84
96.27
96.84
97.19
97.65



chemin rural large
101.83
102.91

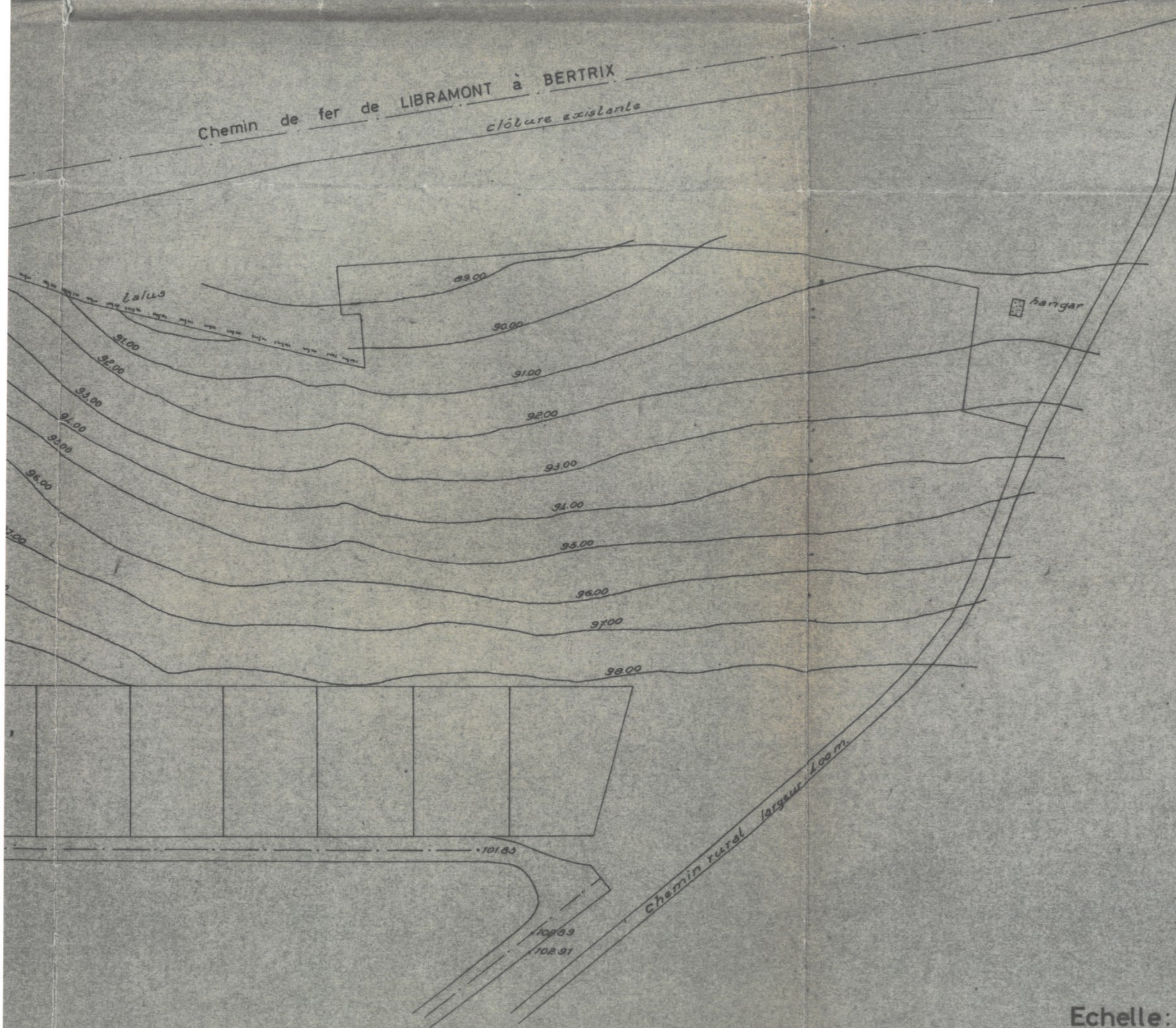


Echelle: 1/2.500



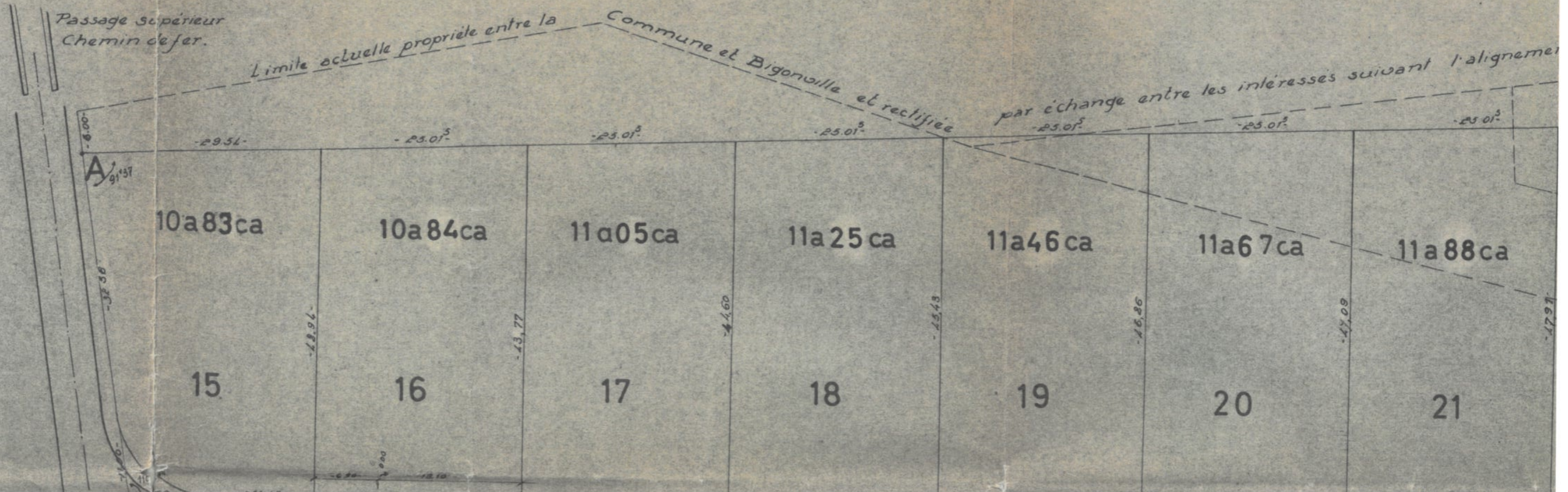
Chemin de fer de LIBRAMONT à BERTRIX

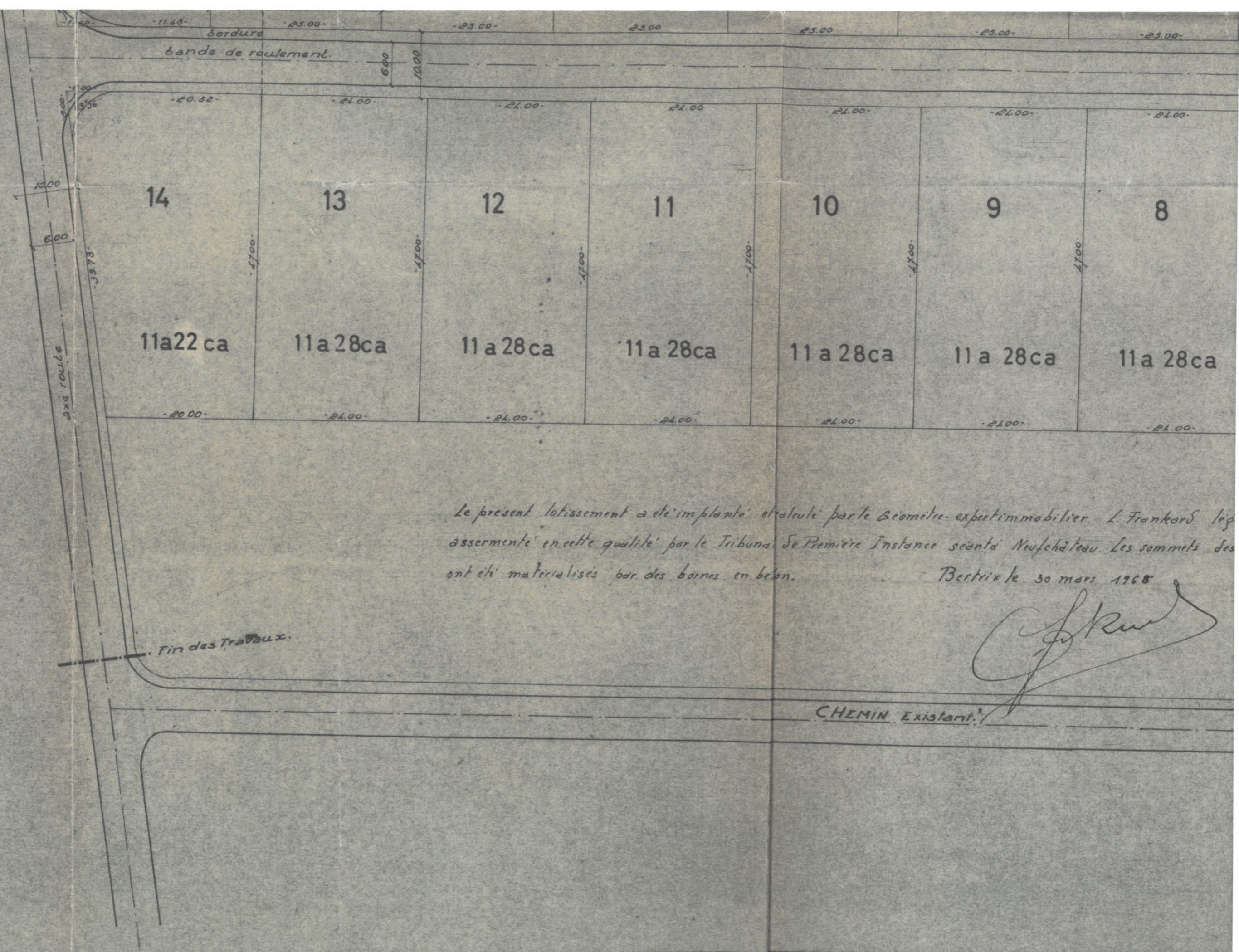
clôture existante



Echelle: 1/1000

PLAN DU LOTISSEMENT





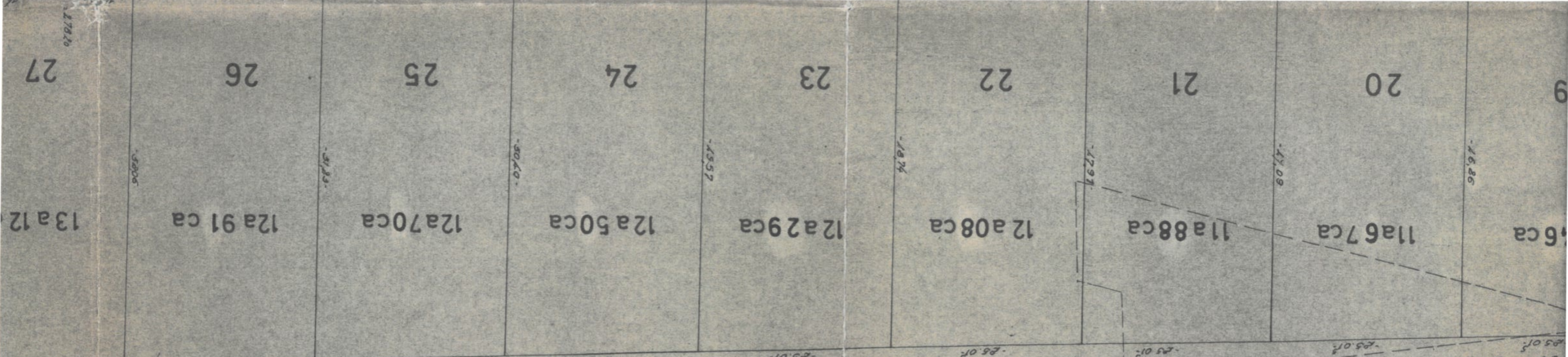
Le présent lotissement a été implanté et exécuté par le Géomètre-expert immobilier L. Frankard légalisé et assermenté en cette qualité par le Tribunal de Première Instance de Neufchâteau. Les sommets des lots ont été matérialisés par des bornes en béton.

Bertrix le 30 mars 1968

[Signature]

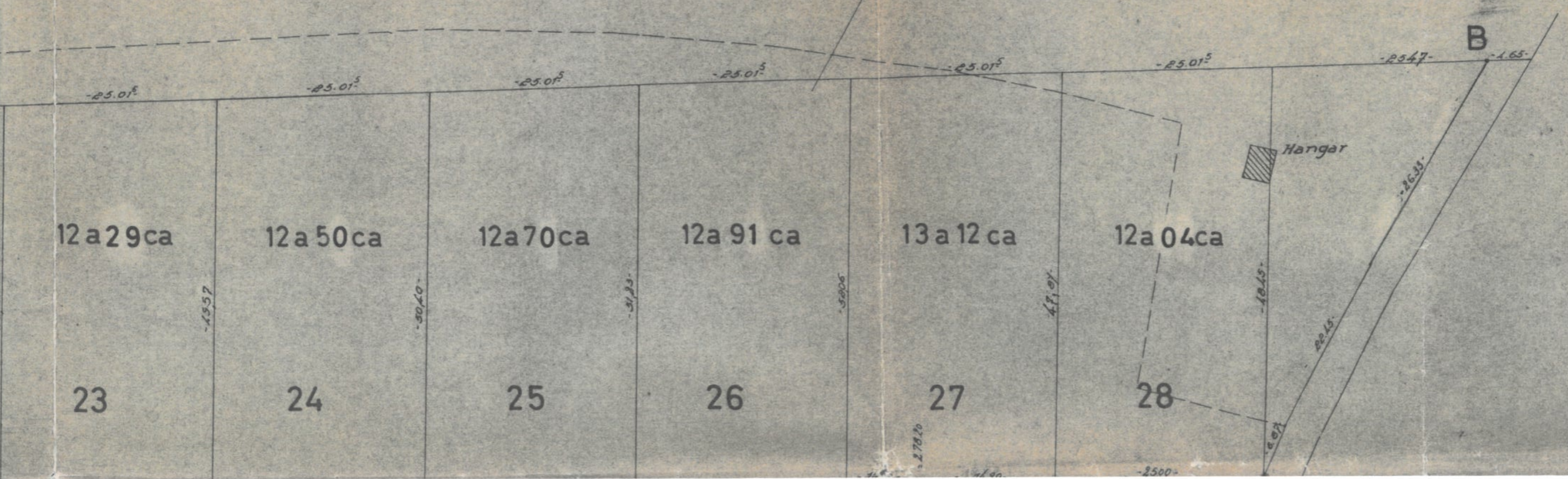
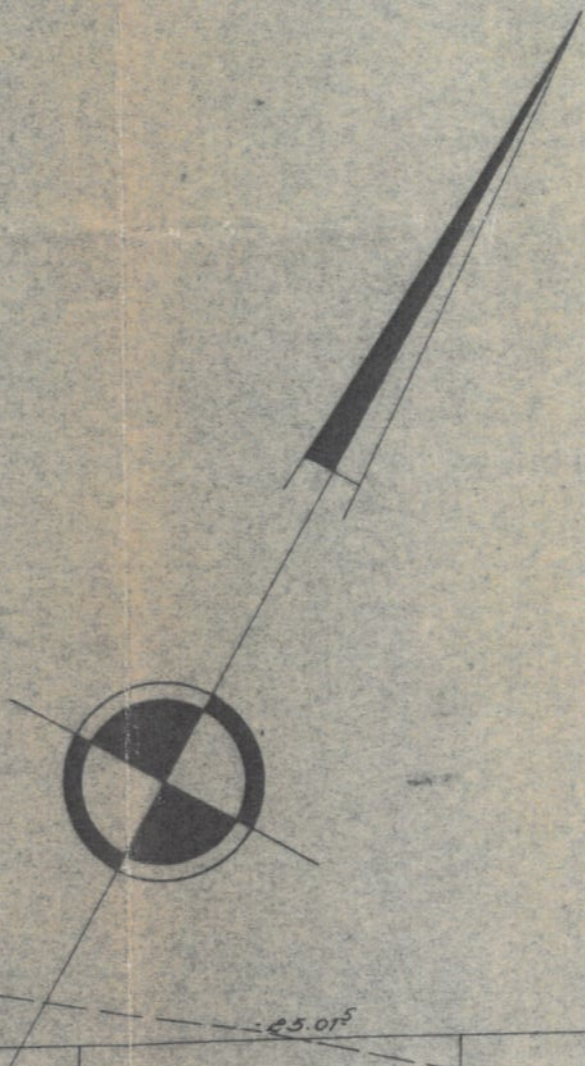
Fin des Travaux.

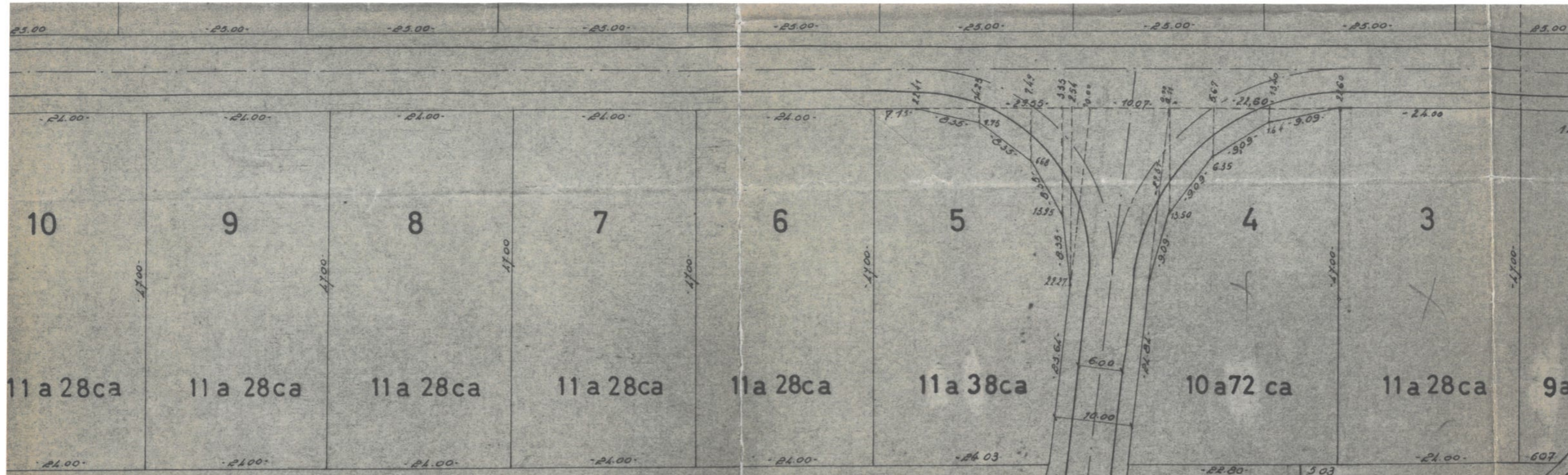
CHEMIN Existant.



échange entre les interesses suivant l'alignement A-B







Reçu par le Géomètre-expert immobilier L. Frankard légalement admis et
 de Première Instance scié à Neufchâteau. Les sommets des différents lots
 n. Bertrix le 30 mars 1968



CHEMIN Existant.

Fin des Travaux.

