

Rue Antoine Baeck (A1/1d/g7) 100, 1090 Jette ((A1/1d/g7))

DC à la carte



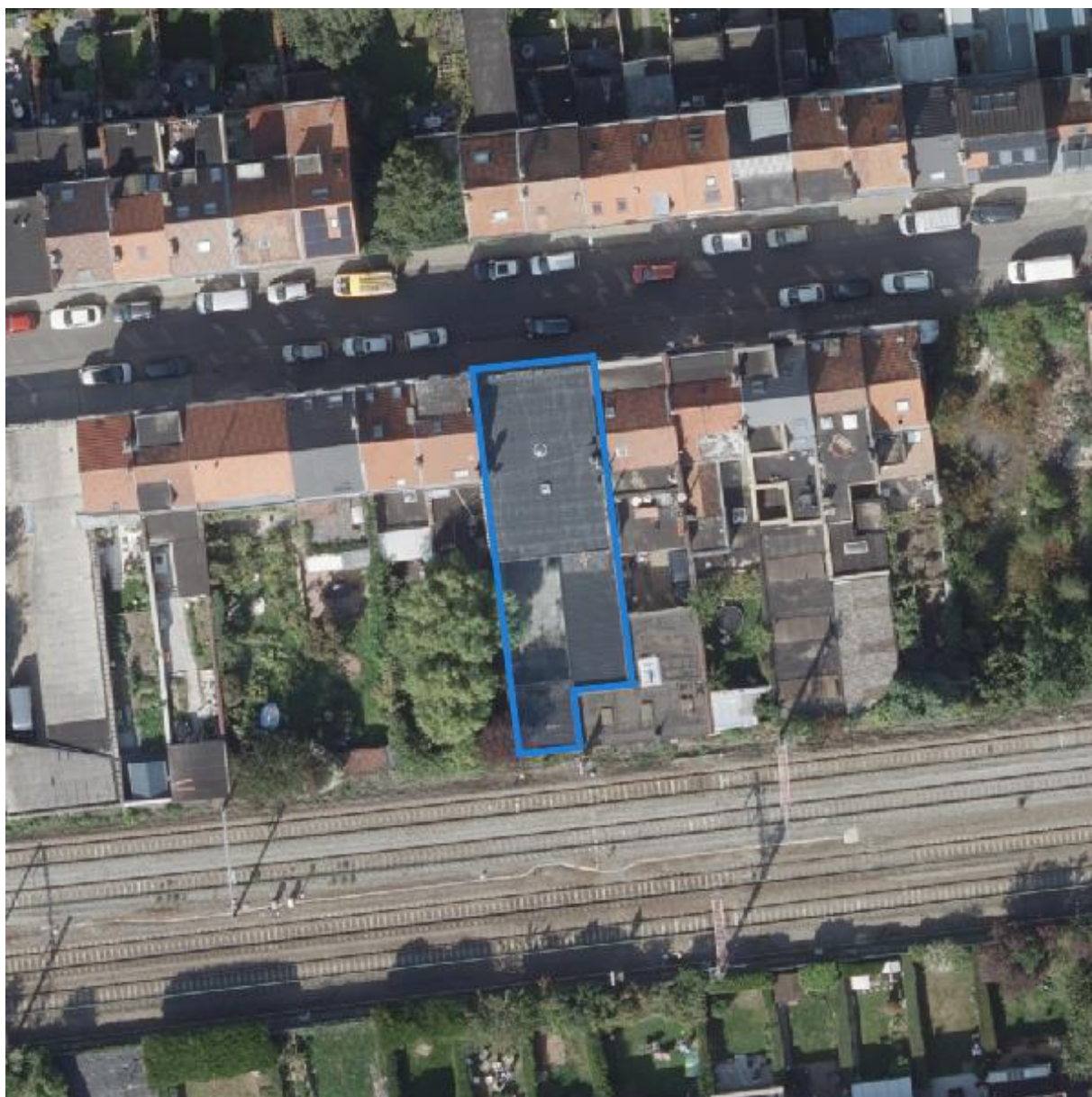
*Rue Antoine Baeck (A1/1d/g7) 100, 1090
Jette ((A1/1d/g7))
21463C0422/02D004*

Lieu
Environs
Cadastre
Plan régional
Nature
Droit de préemption
Revitalisation et règlements
Zones de limitation du bruit des avions
Patrimoine immobilier

Dossier: 24-03-3080/001

Rue Antoine Baeck (A1/1d/g7) 100, 1090 Jette ((A1/1d/g7))

Lieu



Dossier: 24-03-3080/001

Document: DC à la carte - BRUFRA - DC
Cartes: 05/01/2024 - 8c2akor5me4agxlkvjqq8i164z9cgkajrdtq9jo

Environs



Cadastre

Situation la plus récente



eservices.minfin.fgov.be

Rue Antoine Baeck (A1/1d/g7) 100, 1090 Jette ((A1/1d/g7))

Situation fiscale



eservices.minfin.fgov.be

Dossier: 24-03-3080/001

Plan régional



- Eau
- zones d habitation a predominance residentielle
- Zones d habitation
- Zones mixtes
- Zones de forte mixite
- Zones d industries urbaines
- Zones d activites portuaires et de transports
- zones administratives
- Zones d equipement d interet collectif ou de service public
- Zones d entreprises en milieu urbain
- Zones de chemin de fer
- Zones vertes
- Zones vertes de haute valeur biologique
- Zones de parcs
- Domaine royal
- Zones de sports ou de loisirs de plein air
- Zones de cimetieres
- Zones forestieres
- Zones agricoles
- Zones d interet regional
- Zones de reserves foncieres

Dossier: 24-03-3080/001

Nature

Espaces verts publics



Réserve naturelles et forestières



Rue Antoine Baeck (A1/1d/g7) 100, 1090 Jette ((A1/1d/g7))

Zones de servitude au pourtour des bois



Zone du Bois de la Cambre



Dossier: 24-03-3080/001

Rue Antoine Baeck (A1/1d/g7) 100, 1090 Jette ((A1/1d/g7))

Droit de préemption



Dossier: 24-03-3080/001

Document: DC à la carte - BRUFRA - DC
Cartes: 05/01/2024 - 8c2akor5me4agxlkvjyq8i164z9cgkajrdtq9jo

Revitalisation et règlements

Zone de revitalisation urbaine



Règlements zonés



Rue Antoine Baeck (A1/1d/g7) 100, 1090 Jette ((A1/1d/g7))

Zones de limitation du bruits des avions



Dossier: 24-03-3080/001

Patrimoine immobilier

Patrimoine



- Monument Classement Arrete definitif
- Monument Classement Ouverture de procedure
- Monument Sauvegarde Arrete definitif
- Monument Sauvegarde Ouverture de procedure
- Ensemble Classement Arrete definitif
- Ensemble Classement Ouverture de procedure
- Ensemble Sauvegarde Arrete definitif
- Ensemble Sauvegarde Ouverture de procedure
- Site Classement Arrete definitif
- Site Classement Ouverture de procedure
- Site Sauvegarde Arrete definitif
- Site Sauvegarde Ouverture de procedure
- Site Archeologique Classement Arrete definitif
- Site Archeologique Classement Ouverture de procedure
- Site Archeologique Sauvegarde Arrete definitif
- Site Archeologique Sauvegarde Ouverture de procedure

Dossier: 24-03-3080/001

Rue Antoine Baeck (A1/1d/g7) 100, 1090 Jette ((A1/1d/g7))

Inventaire



Zones de protection UNESCO



Dossier: 24-03-3080/001