

PROVINCE DE LUXEMBOURG

Commune de Tellin

2ème division (Bure)

Section : B
Lieu-dit : Pasay de Grupont
Parcelle : 738 D

PLAN DE BORNAGE
du permis d'urbanisation délivré par le fonctionnaire délégué
le 28/01/2019
(F0510/84068/LFD/2018.1)
à annexer à un acte de vente

Numéro d'identification du plan : 84662 -

Date : le 01-03-2019.

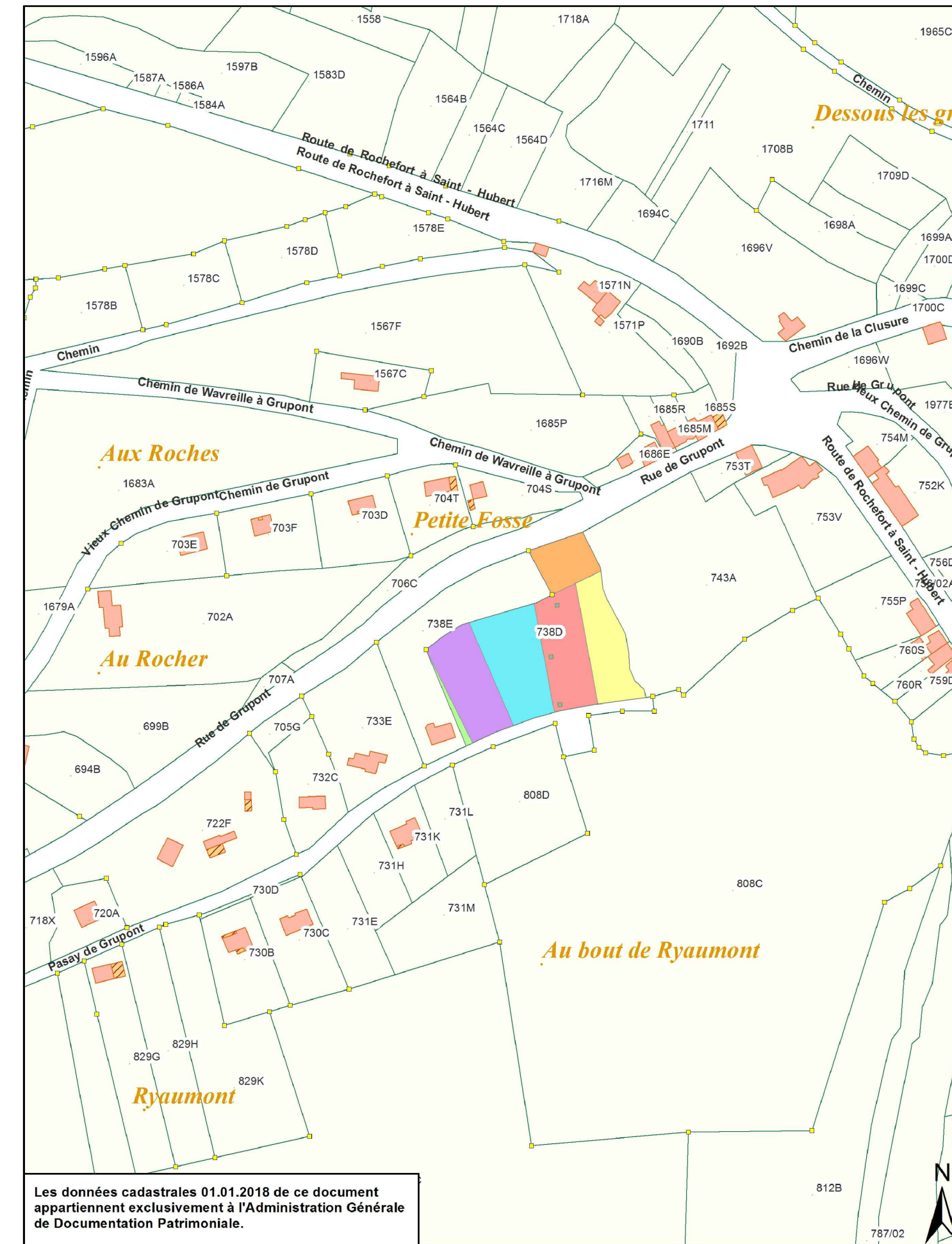
Auteur de projet

Pour la s.p.r.l. IMPACT,

Dominique PAJOT
Géomètre-expert
assermenté par le tribunal de
première instance de Neufchâteau
N° d'inscription : geo 040787

IMPACT
TERRITOIRE - HABITAT - PAYSAGE
Rue des Chasseurs ardennais, 32
6880 BERTRIX
Tél. 061 41 54 54
Fax 061 41 55 07
E-Mail : info@impact-sprf.be
http://www.impact-sprf.be

Situation cadastrale
Echelle : 1/2.500



Les données cadastrales 01.01.2018 de ce document
appartiennent exclusivement à l'Administration Générale
de Documentation Patrimoniale.

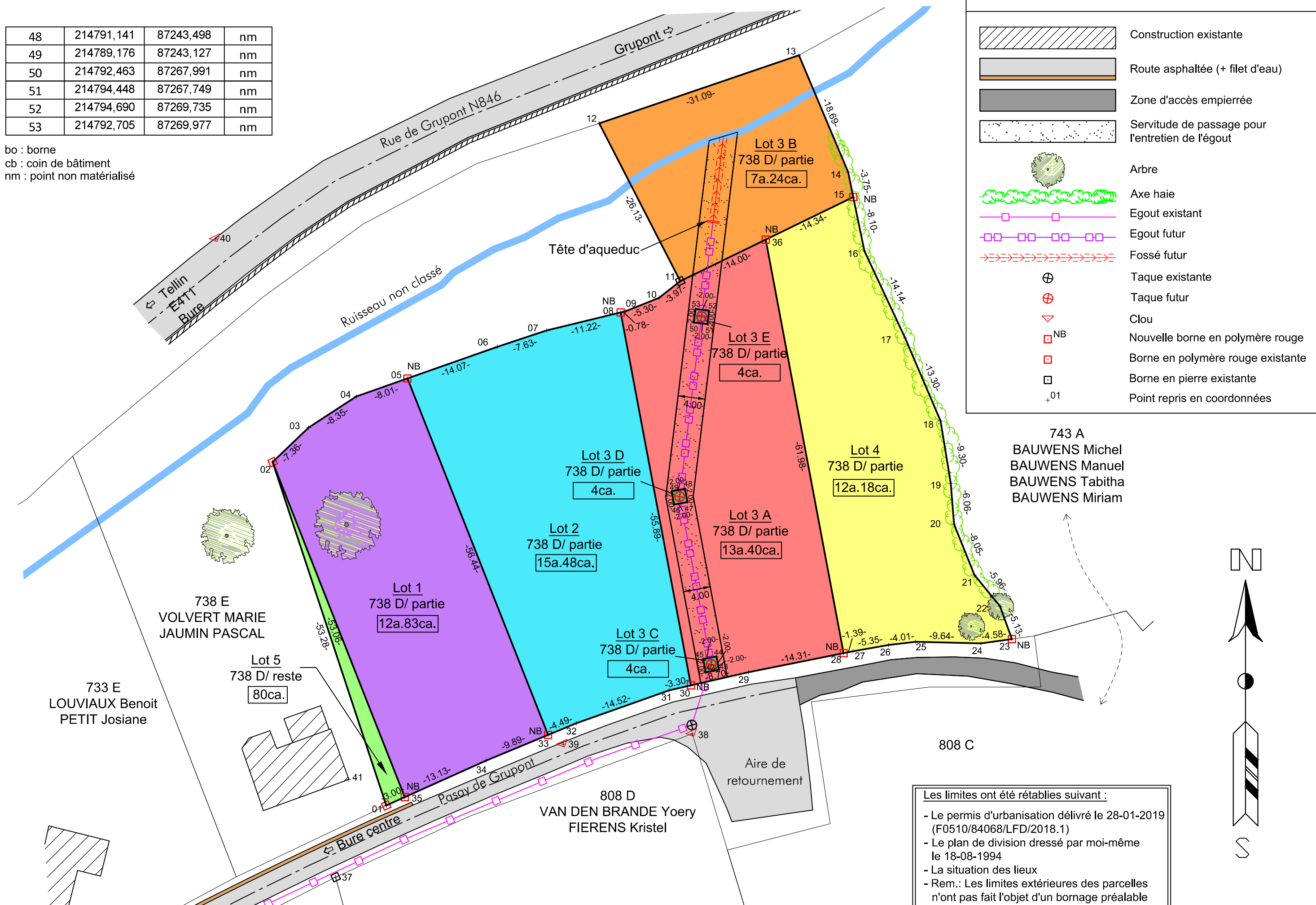
Plan de Bornage

Echelle : 1/500

Coordonnées Lambert 72			
Points	X	Y	Nature
01	214747,128	87196,851	bo
02	214730,383	87247,435	bo
03	214735,701	87252,518	nm
04	214742,695	87257,087	nm
05	214750,251	87259,745	bo
06	214763,520	87264,413	nm
07	214770,763	87266,822	nm
08	214781,669	87269,470	bo
09	214782,422	87269,653	nm
10	214787,340	87271,621	nm
11	214790,459	87274,082	bo
12	214778,514	87297,320	nm
13	214807,940	87307,351	nm
14	214815,188	87290,126	haie
15	214815,949	87286,458	bo
16	214817,594	87278,524	haie
17	214823,578	87265,715	haie
18	214828,798	87253,485	haie
19	214830,318	87244,310	haie
20	214830,801	87238,272	haie
21	214833,804	87230,806	haie
22	214837,566	87226,177	arbre
23	214839,325	87221,361	bo
24	214834,786	87220,732	nm
25	214825,147	87220,965	nm
26	214821,168	87220,494	nm
27	214815,895	87219,560	nm
28	214814,528	87219,285	bo
29	214800,496	87216,470	nm
30	214792,017	87214,541	bo
31	214788,804	87213,811	nm
32	214775,121	87208,967	nm
33	214770,974	87207,243	bo
34	214761,844	87203,448	nm
35	214749,865	87198,078	bo
36	214803,053	87280,197	bo
37	214739,681	87186,301	bo
38	214792,238	87207,418	clou
39	214773,196	87205,860	clou
40	214722,015	87280,313	clou
41	214741,633	87200,677	cb
42	214794,200	87216,457	nm
43	214796,166	87216,828	nm
44	214795,795	87218,793	nm
45	214793,830	87218,423	nm
46	214789,546	87241,162	nm
47	214791,511	87241,532	nm

48	214791,141	87243,498	nm
49	214789,176	87243,127	nm
50	214792,463	87267,991	nm
51	214794,448	87267,749	nm
52	214794,690	87269,735	nm
53	214792,705	87269,977	nm

bo : borne
cb : coin de bâtiment
nm : point non matérialisé



Les limites ont été rétablies suivant :
- Le permis d'urbanisation délivré le 28-01-2019
(F0510/84068/LFD/2018.1)
- Le plan de division dressé par moi-même
le 18-08-1994
- La situation des lieux
- Rem.: Les limites extérieures des parcelles
n'ont pas fait l'objet d'un bornage préalable