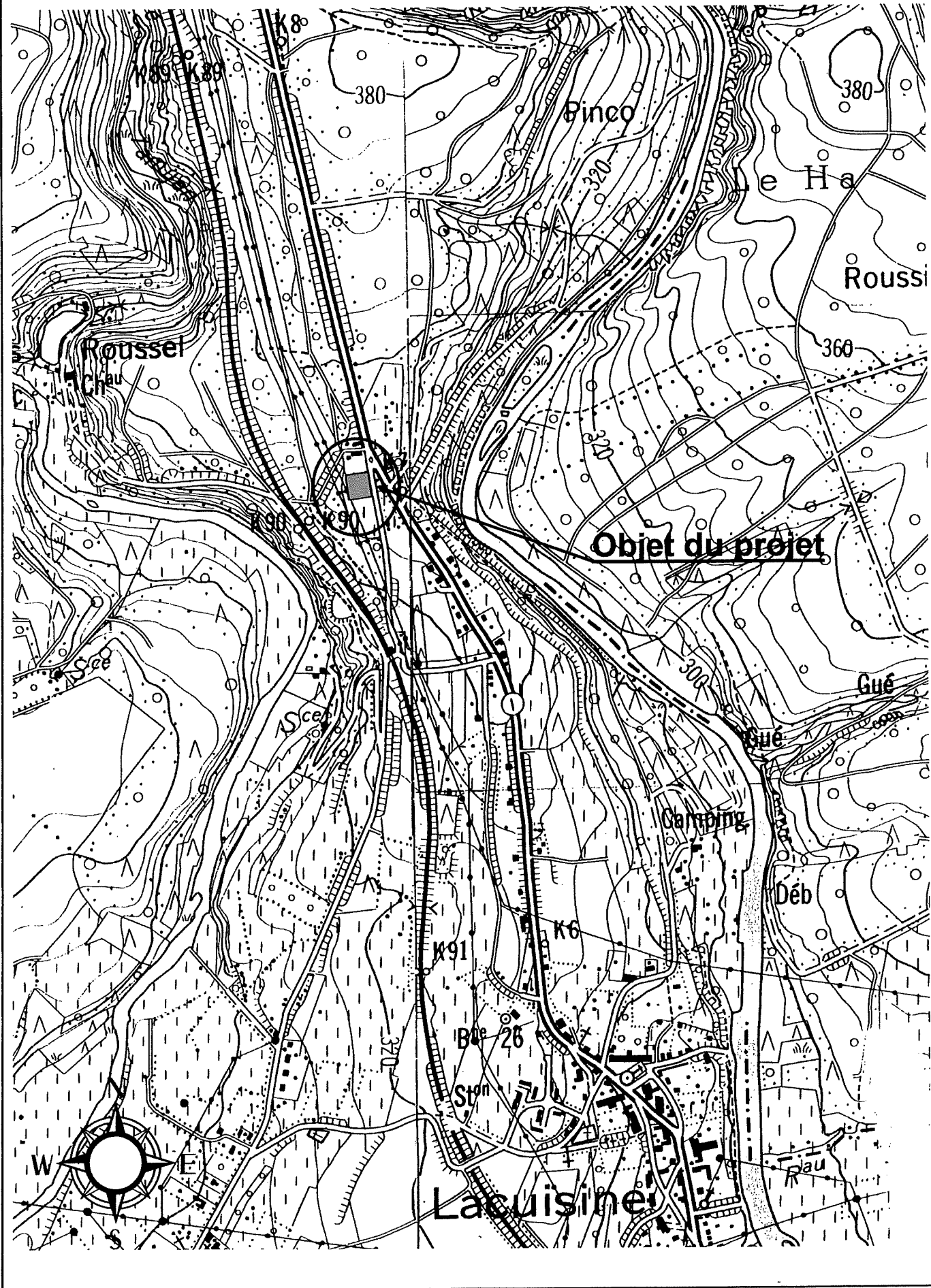


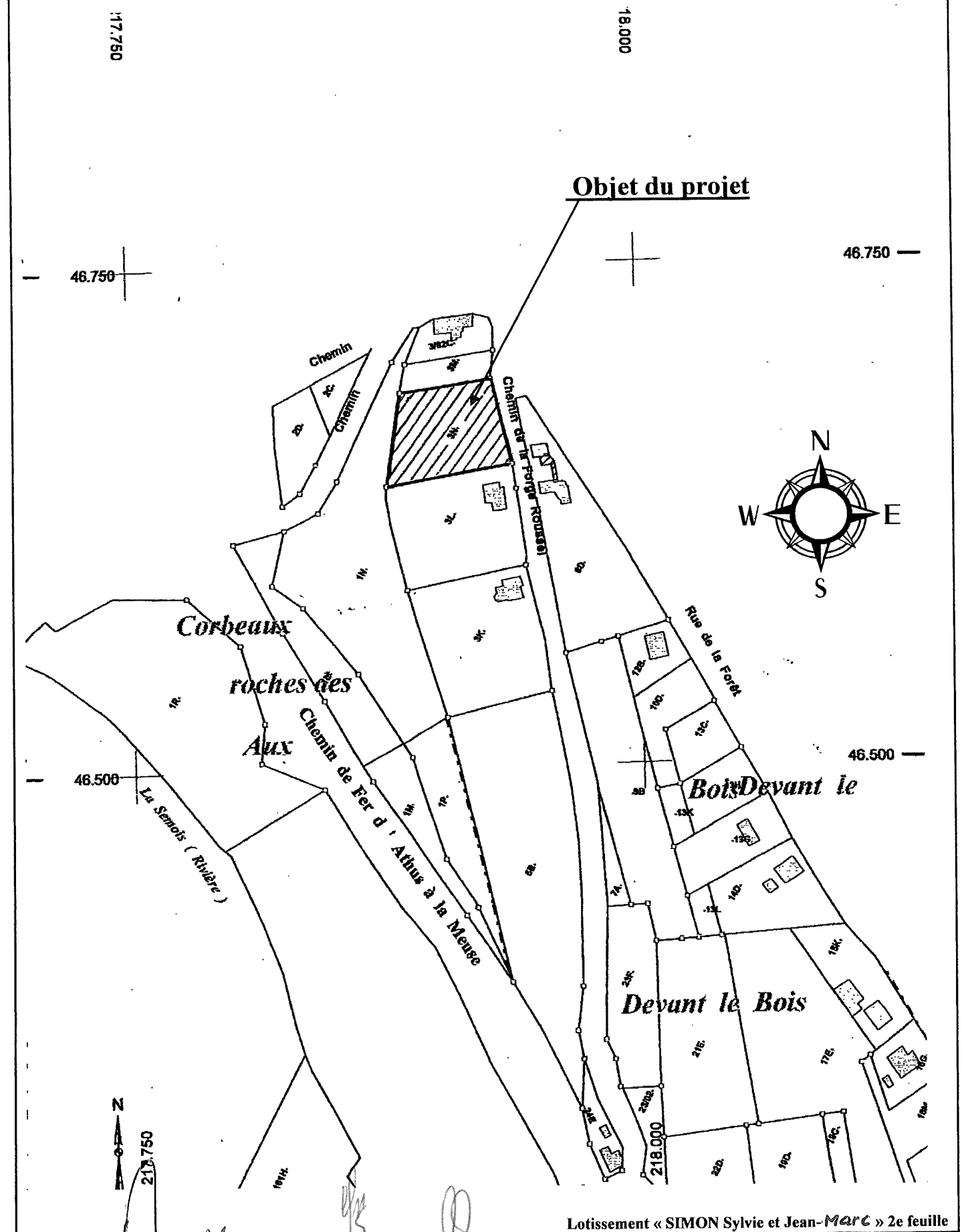
# Plan de situation

Echelle : 1 / 10.000



# Situation cadastrale

échelle : 1 / 2.500

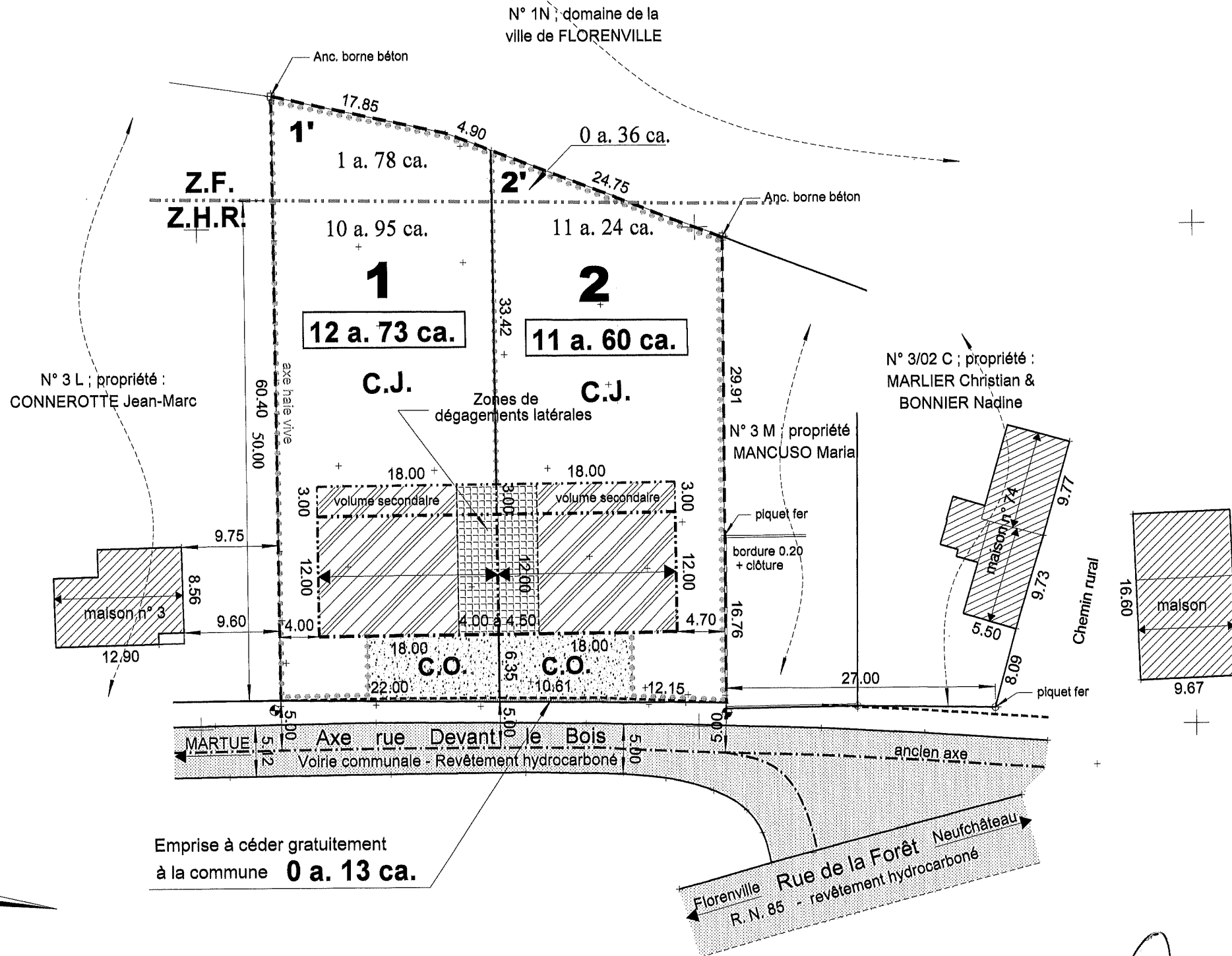


# Implantation

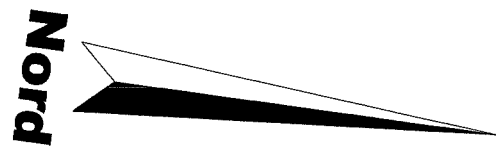
## Remarques :

Ce plan d'implantation n'a pas pour objet de garantir les limites et les contenances indiquées. Le bornage des lots sera effectué préalablement à la vente de ceux-ci.

Les limites sont rétablies sur base du croquis cadastral de division n° 9 de 1966.



Emprise à céder gratuitement à la commune **0 a. 13 ca.**



Echelle : 1/ 500

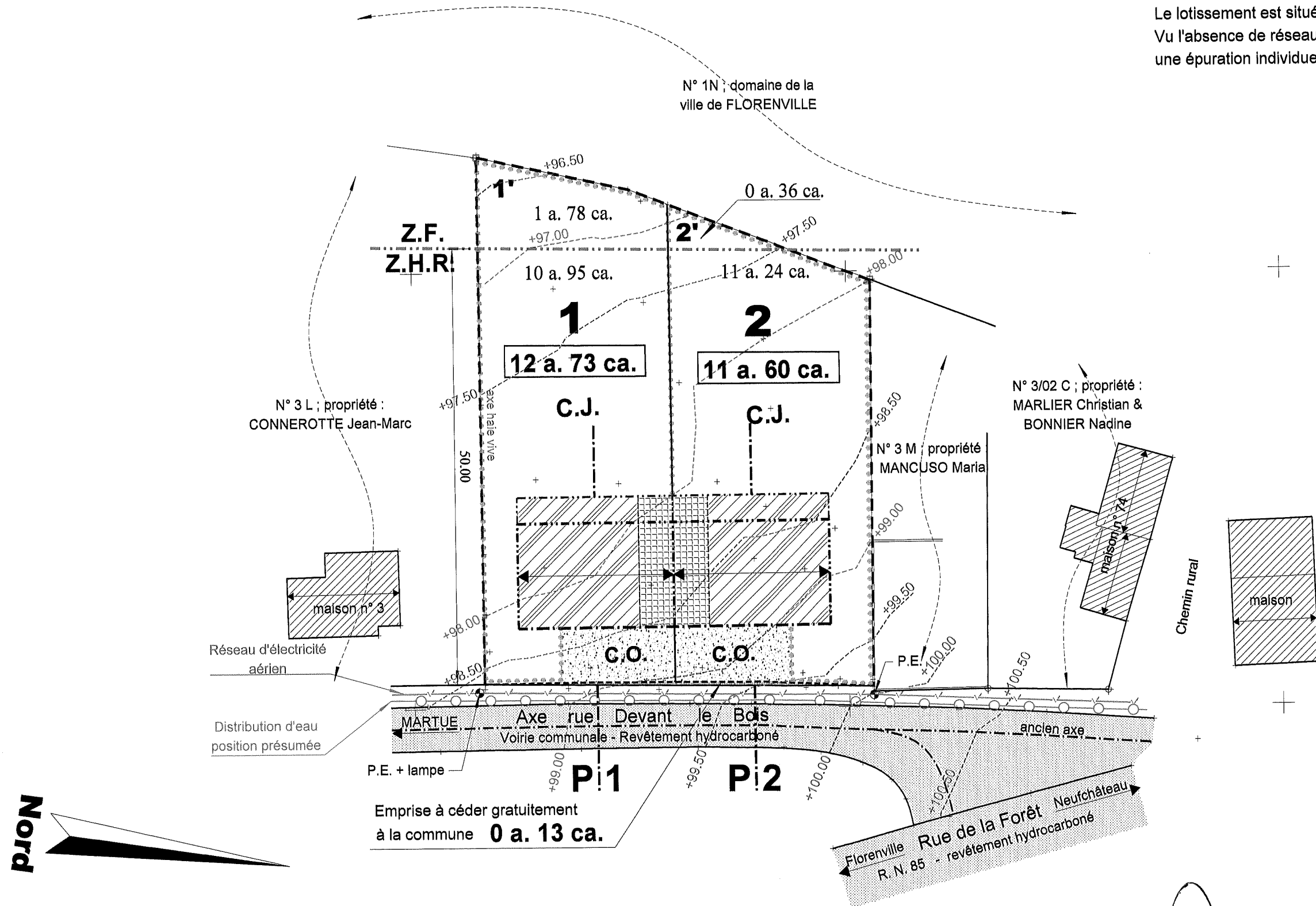
*[Handwritten signatures and initials]*

# Nivellement - Equipement

## Remarques :

La voirie est équipée d'un réseau électrique aérien et de la distribution d'eau. La position exacte du réseau d'eau sera vérifiée par les futurs bâtisseurs, avant tous raccordements.

Le lotissement est situé en zone autonome. Vu l'absence de réseau d'égout, il est prévu une épuration individuelle pour les deux lots.



Echelle : 1/ 500

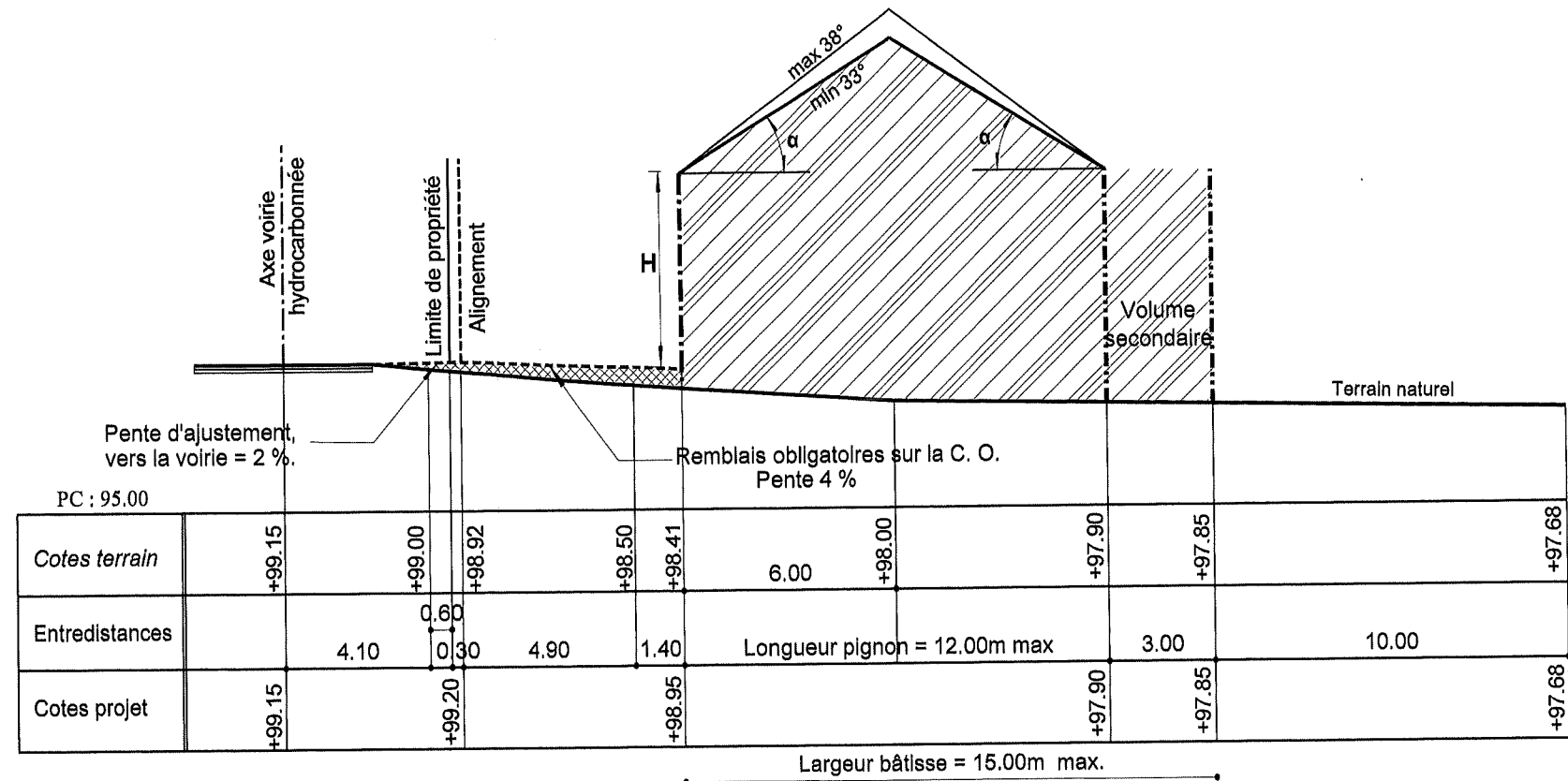
Handwritten signatures and initials.

# Gabarits

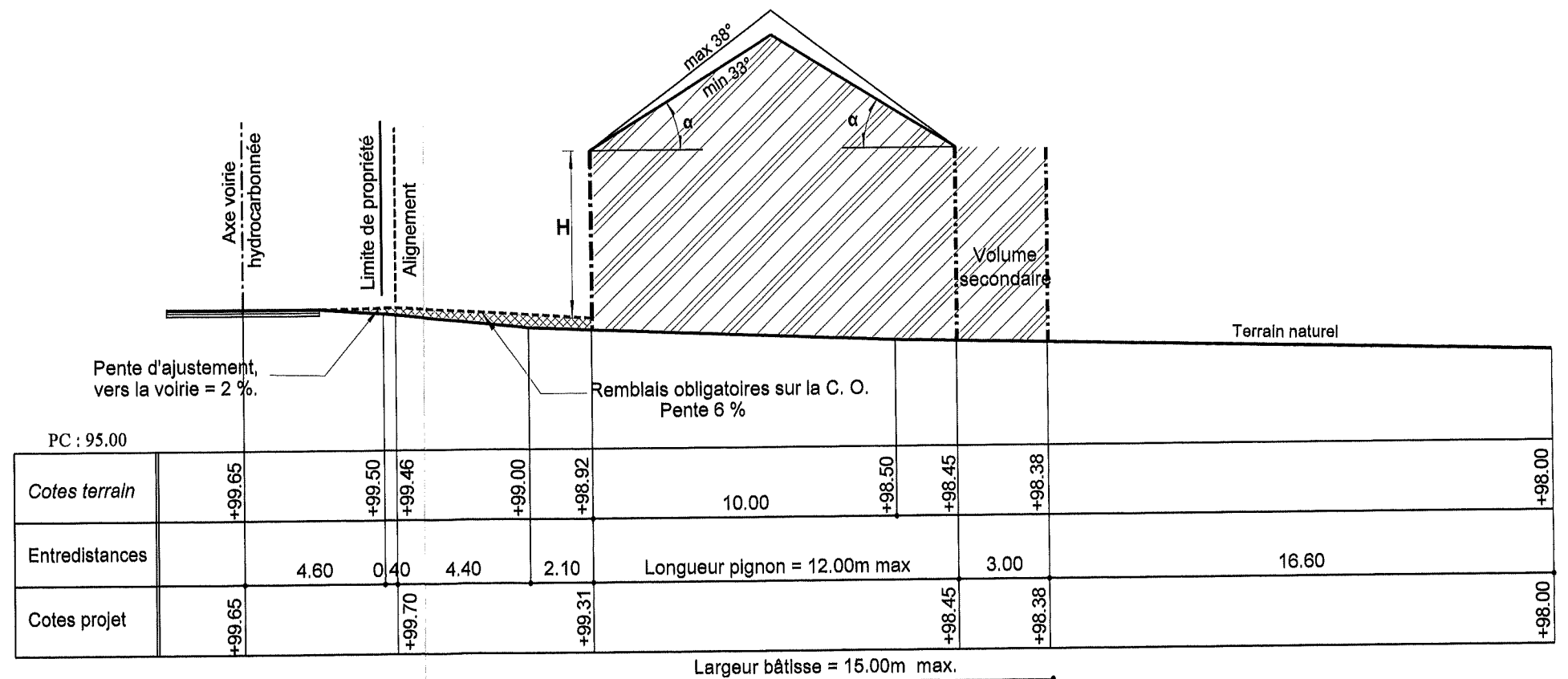
## échelle : 1/ 200

### Légende

Pente toiture :  $33^\circ \leq \alpha \leq 38^\circ$   
 Hauteur sous corniche  
 Lots n° 1 à 2 :  $4,50 \text{ m.} \leq H \leq 5,50 \text{ m.}$



### Profil 1



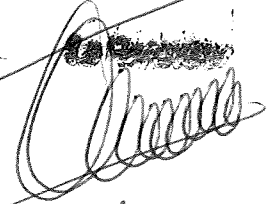
### Profil 2

*(Handwritten signatures and initials)*

Enregistré à Florenville, le cinq mai 1881  
Vol. No Fol. 04 n° 03 Rôle des réquisitions

~~1881~~ Mairie - cinq ans

(25/00 4)



A. P. W. G. W. T.

