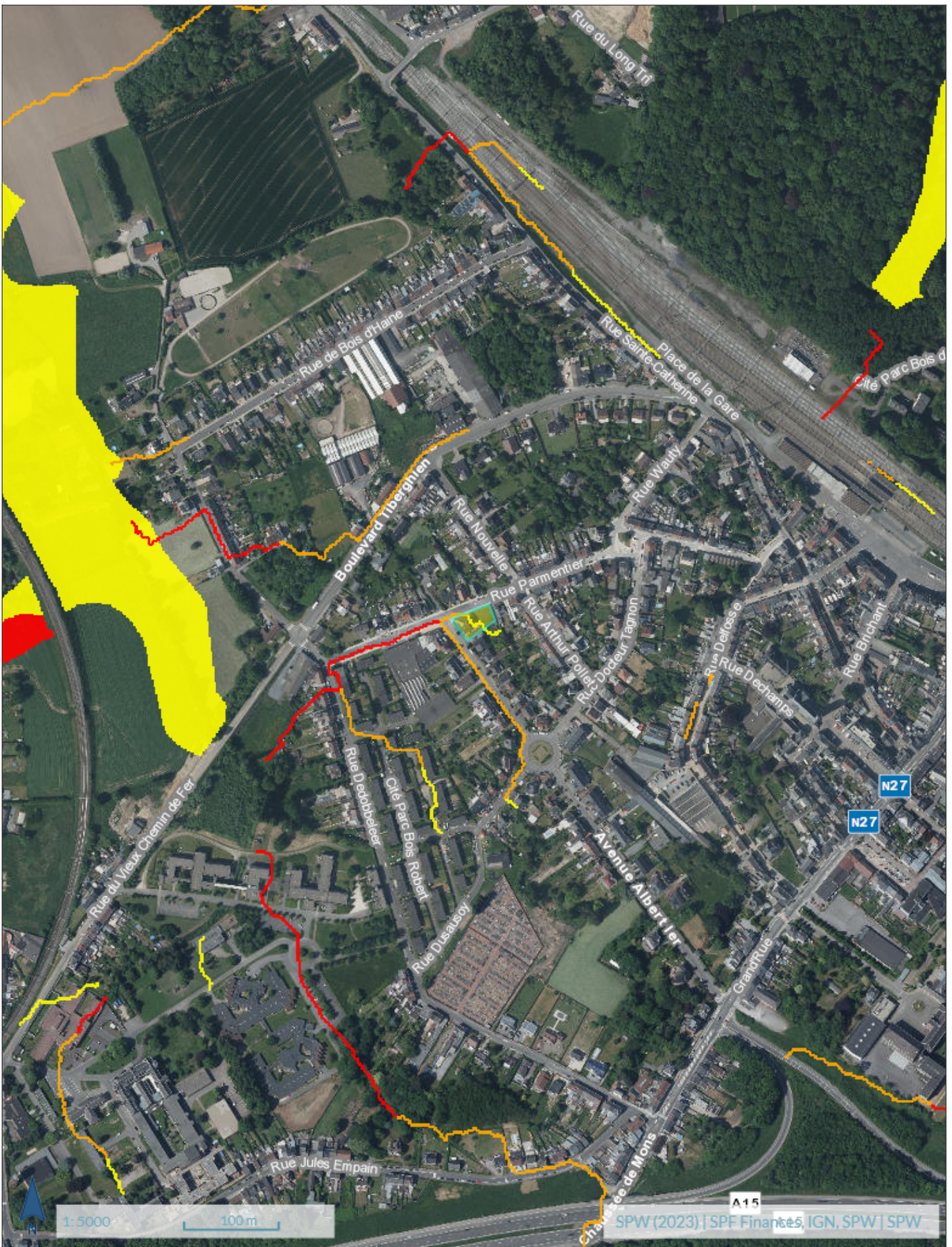




Géoportail de la Wallonie

Rue Parmentier



1: 5000

100m

SPW (2023) | SPF Finances, IGN, SPW | SPW

CadmapSearchService

Cartographie de l'aléa d'inondation (en vigueur) – Série

Aléa d'inondation par débordement de cours d'eau et par ruissellement

Aléa d'inondation par débordement et ruissellement – version raster, échelles inférieures au 1:

- Aléa très faible
- Aléa faible
- Aléa moyen
- Aléa élevé

Aléa d'inondation par débordement et ruissellement, échelles comprises entre le 1:25.000 et le 1:

- 110 : Aléa faible par débordement
- 120 : Aléa moyen par débordement
- 130 : Aléa élevé par débordement
- 210 : Aléa faible par ruissellement
- 220 : Aléa moyen par ruissellement
- 230 : Aléa élevé par ruissellement
- 310 : Aléa faible par débordement & ruissellement
- 320 : Aléa moyen par débordement & ruissellement
- 330 : Aléa élevé par débordement & ruissellement

Echelles supérieures au 1:5000

- Echelles supérieures au 1:5000

Cartes PDF officielles

Trames des cartes PDF au 1:10 000e de l'aléa d'inondation par débordement et par ruissellement

- Trames des cartes PDF au 1:10 000e de l'aléa d'inondation par débordement et par

Trames des cartes PDF au 1:40 000e de l'aléa d'inondation par débordement et par ruissellement

- Trames des cartes PDF au 1:40 000e de l'aléa d'inondation par débordement et par