

RUE DES FRIPIERS 49-51
Proposition de création d'un accès séparé
Alternative 2

Description de l'aménagement proposé :

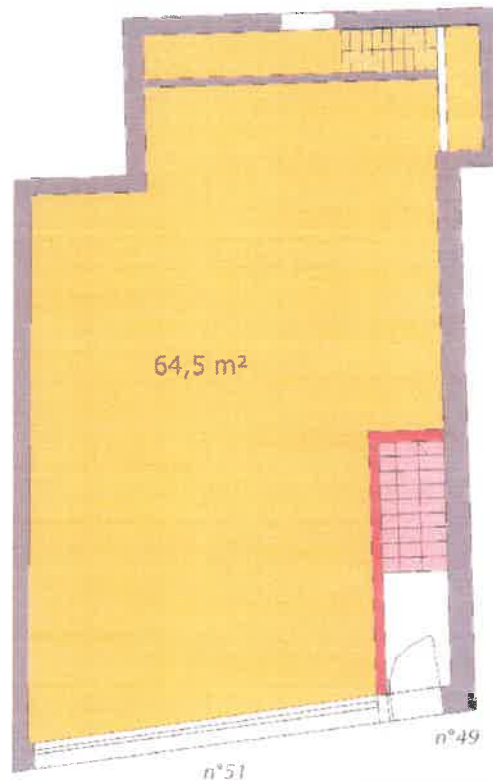
- Commerce : maintien, au 1er étage, de 23 m² de locaux annexes, dont un local, le bureau existant dans la pièce avant du n°49, est accessible par une circulation commune avec les logements.
- Logements : un palier commun avec entrée dans les 2 logements dès le 1er étage. Logement aménagé au n°51 (en bleu – 78m²) : démarre dès le 1er étage. Tous les escaliers existants sont conservés. Logement du n°49 (en bleu clair, 40m²) : idem alternative 1.

Total des surfaces hors circulation :

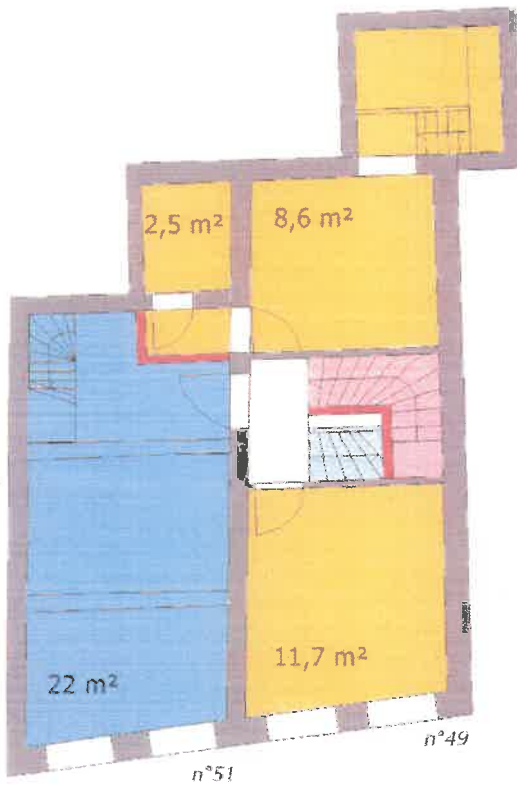
- Commerce : 87,5 m²
Rez-de-chaussée : 64,5 m²
R+1 : 23 m²
- Logements : 118 m²
N°51 : 78 m²
N°49 : 40 m²

Paroi ou escalier à créer

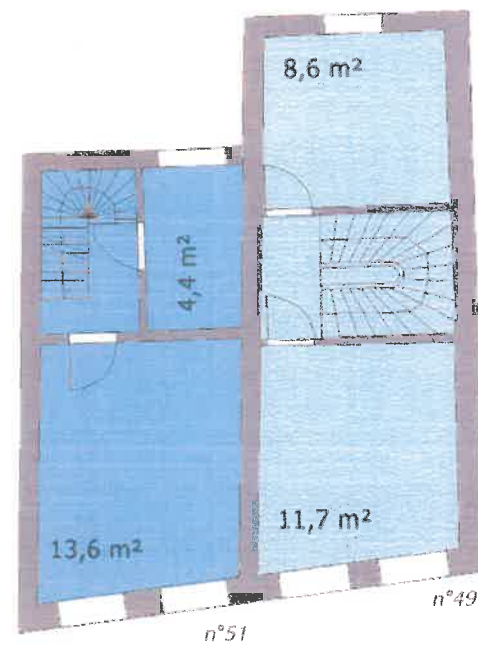
Rez-de-Chaussée



Escalier :
Largeur 1,25 m
Perte de surface au sol : 5,5 m²
soit 7% de la surface utile du magasin

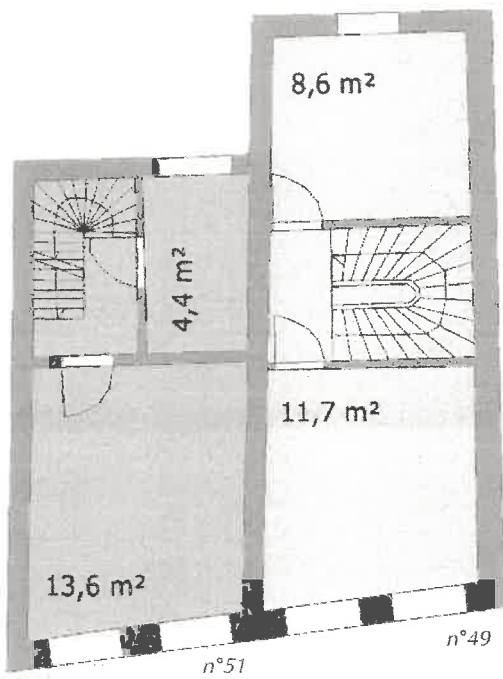


R+1

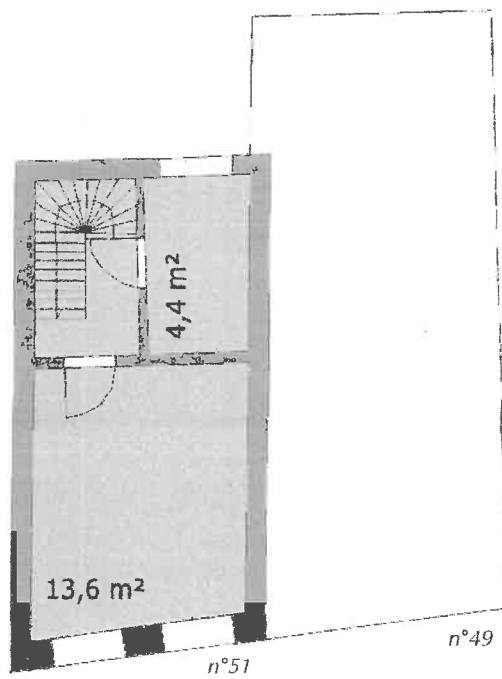


R+2

RUE DES FRIPIERS 49-51
Proposition de création d'un accès séparé
Etages communs aux propositions



R+3



R+4