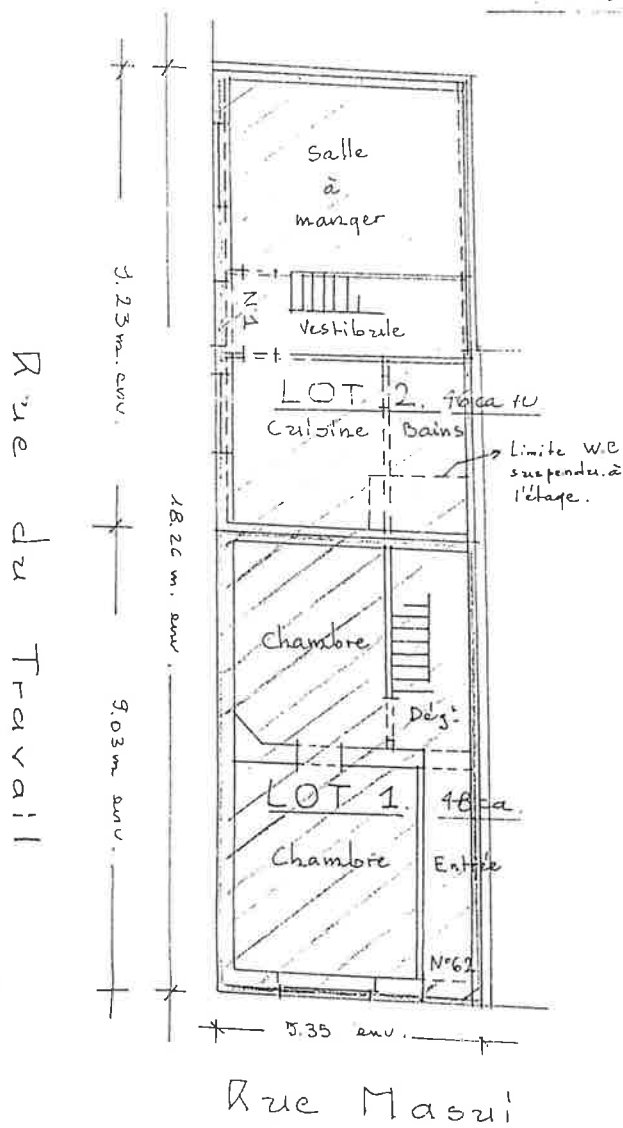


Plan dressé par Yves Gilson,
 Géomètre-expert Immobilier,
 25, Rue Mélard à 1200 Bruxelles.
 Le 25/5/00

Ville de Bruxelles.

Echelle: 1:100



Publié en
 l'acte de
 4.5.21 A 1

UN NOTAIRE
 FREDERICK BRUXELLES
 16 mai 00
 883
 54 CASE 6
 11.000F
 J.L. DESCHERRE

200F
 Philippe
 Roosevelt
 646.20.46