

Remarque

Les limites de la parcelle 899T4 ont été reconstituées suivant le plan de division contradictoire du géomètre B. LOSSEAU en date du 28.10.2003

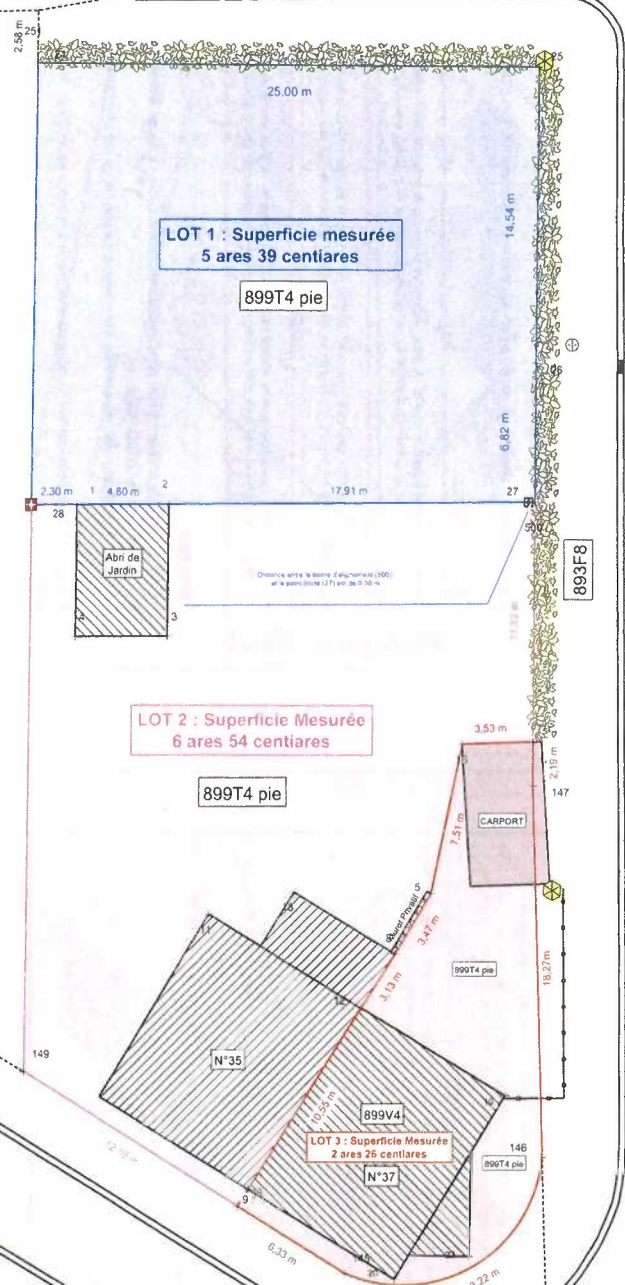
Légende

-  Poteau Electrique
-  Chambre de Visite
-  Vanne d'eau

Tableau de coordonnées

N°	X	Y	Info
1	541.876	483.462	Limite
2	537.363	481.935	Coin B&I
3	535.162	487.903	Coin B&I
4	539.455	490.559	Coin B&I
5	518.392	496.135	Coin M&S
8	519.001	498.547	Coin B&I
0	521.707	511.954	Limite
11	528.348	500.002	Coin B&I
12	518.620	501.815	Limite
13	519.539	487.210	car port2
16	524.743	497.490	Coin B&I
19	511.318	503.139	Coin B&I
20	513.332	513.529	Coin B&I
22	510.280	511.168	Coin B&I
24	551.270	483.668	Limite
25	527.836	455.262	Limite
26	522.774	468.800	Limite
27	520.366	475.281	Limite
28	543.819	484.318	Borne Nouvelle
117	542.580	444.234	Coin B&I
118	549.344	448.923	Coin B&I
122	550.755	446.723	Coin B&I
144	521.904	512.033	Limite
145	515.804	514.144	Limite
146	508.572	505.304	Limite
147	515.512	488.406	Limite
148	518.275	486.357	Limite
140	534.222	510.531	Limite
151	500.000	524.635	Crou de Station
172	522.181	443.740	Crou de Station
251	552.159	461.547	Limite
500	520.879	475.389	Borne nouvelle (Alignement)

899R4



Orientation



Levé et dressé par BET L. BONCHER

MANON Arnaud, Géomètre - Expert

N° Géo : 06/1008

Ref. dossier : B2387 - Dutrieux - Djedidene

Date : 16/03/2017

Bureau

Adresse : Place Communale, 19 - 6010 Couillet

Tél : 071/51.52.34 - Fax : 071/56.00.21

E-mail : info@sprlboucher.be

PLAN DE DIVISION

Commune d'ANDERLUES

2ème Division

Section D - N° 899T4 et 899V4

Echelle : 1/250

