

Handelsruimte met woonst te 9961 Beekhuizen (Assenede)
 Beekhuizen 7.

7

Perceel: $\approx 800m^2$

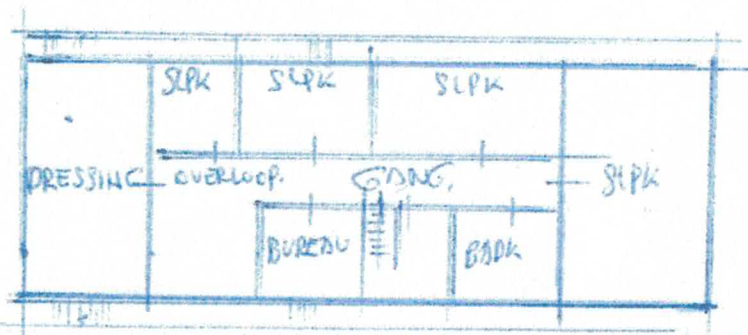
Gebouw

Gelijktijdig S.

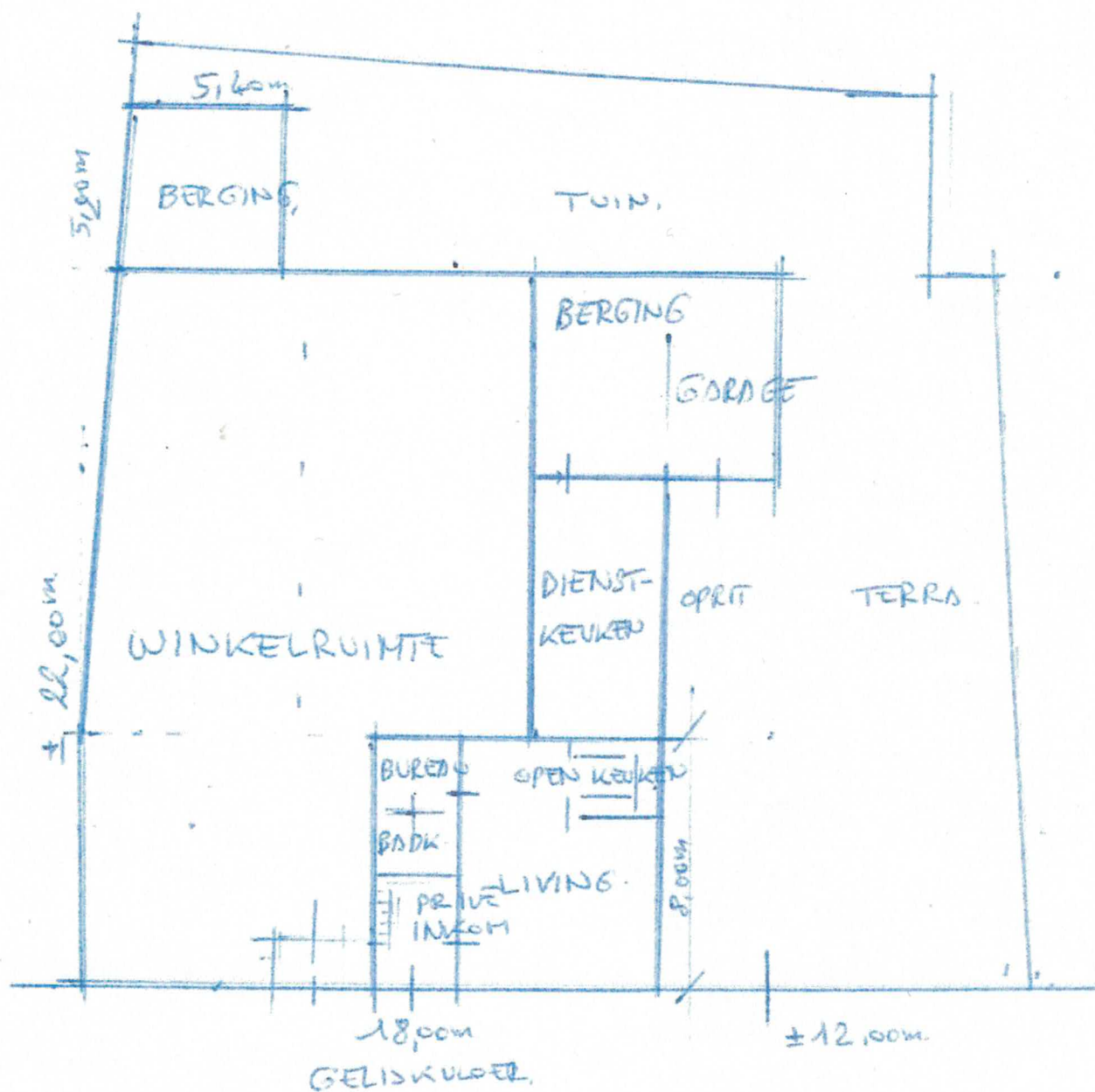
Hoofdbouw $144m^2$

Aanbouw $30m^2$

Dakverdieping $120m^2$



DAKVERDIEPING



SCHAAL: 1/200