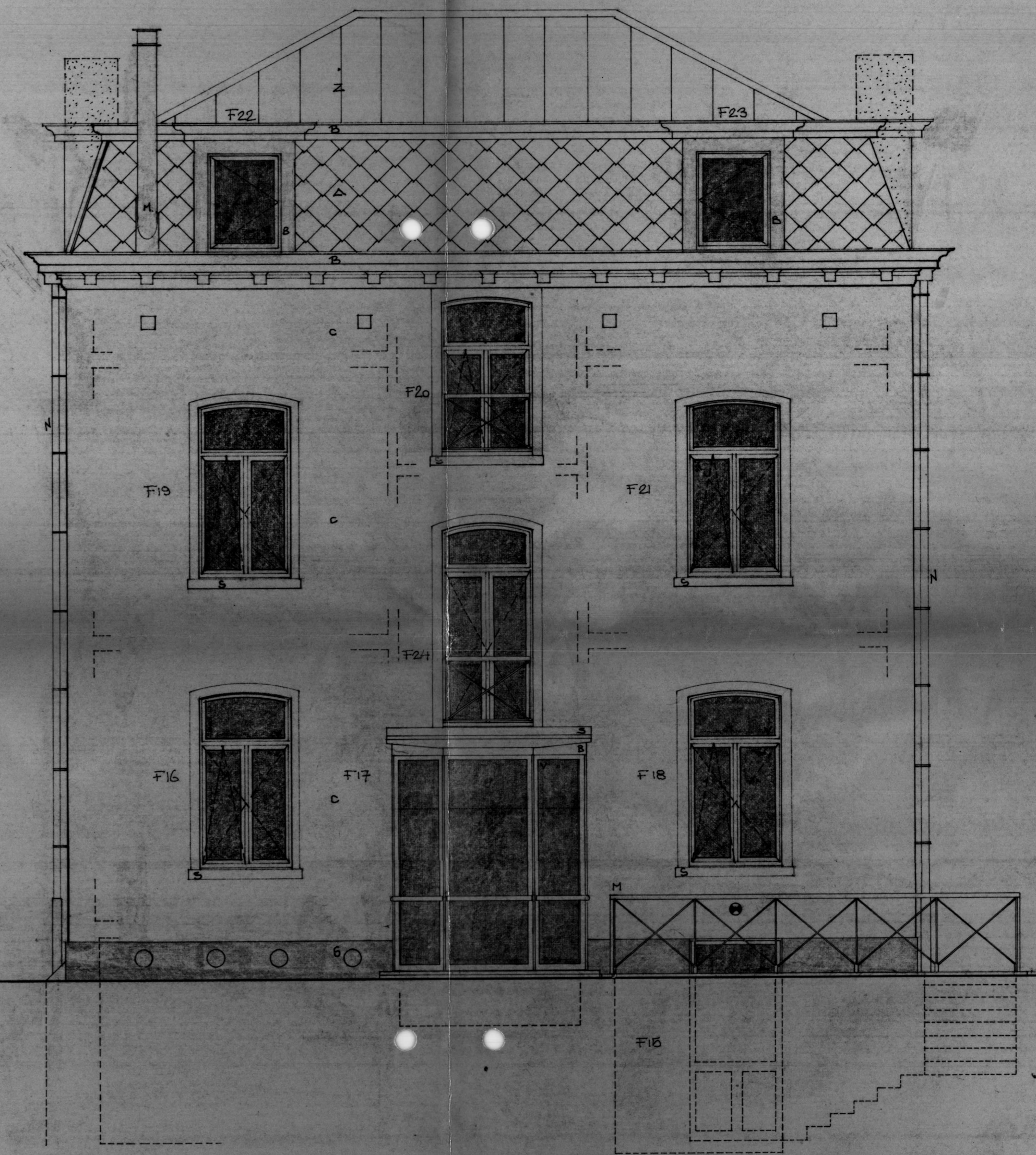


FACADE NORD



NOORD GEVEL FACADE OUEST

WEST GEVEL

| Matériaux/Materialen | avant travaux/voor de werken | après travaux/ná de werken |
|----------------------|---|---|
| S | Pierre bleue Blauwe hardsteen | Pierre bleue Blauwe hardsteen |
| C | Cimentage ton gris Cementering grijsse kleur | Cimentage ton gris Cementering grijsse kleur |
| N | Bois vernis ton naturel Gevernist hout natuurlijke kleur | Bois vernis ton naturel Gevernist hout natuurlijke kleur |
| B | Bois peint ton blanc Geverfd hout witte kleur | Bois peint ton blanc Geverfd hout witte kleur |
| A | Ardoises artificielles 40/40 Kunstleien 40/40 | Ardoises artificielles 40/40 Kunstleien 40/40 |
| V | Vitrage simple transparent Enkel klaarglas | Vitrage double transparent Dubbel klaarglas |
| Z | Ardoises artificielles 40/40 Kunstleien 40/40 | Zinc Zink |
| M | | Acier galvanisé Gegalvaniseerd staal |

Transformation d'une villa
Drève des Weigellias, 36 à 1170 Watermaal-Boitsfort

Verbouwing van een villa
Weigellias dreef, 36 te Watermaal-Bosvoorde

Architecte / Architect
Serge Devaux
Rue Frémineur 17, 1170 Watermaal-Boitsfort
Frémineur straat 17, 1170 Watermaal-Bosvoorde
Tel. 680 17 55

Maitre de l'ouvrage / Bouwmeester
C.P.A.S. de Watermaal-Boitsfort
Rue du Loutrier 68, 1170 Watermaal-Boitsfort
O.C.M.W. van Watermaal-Bosvoorde
Ottervangestraat 68, 1170 Watermaal-Bosvoorde

Documents / Documenten
Façade nord Oost gevel
Façade ouest West gevel

Echelle / Schaal
1/50°
1/50°

Date / Datum
30-06-97 13-02-98
30-06-97 13-02-98

Dossier CLS

Page / Pagina