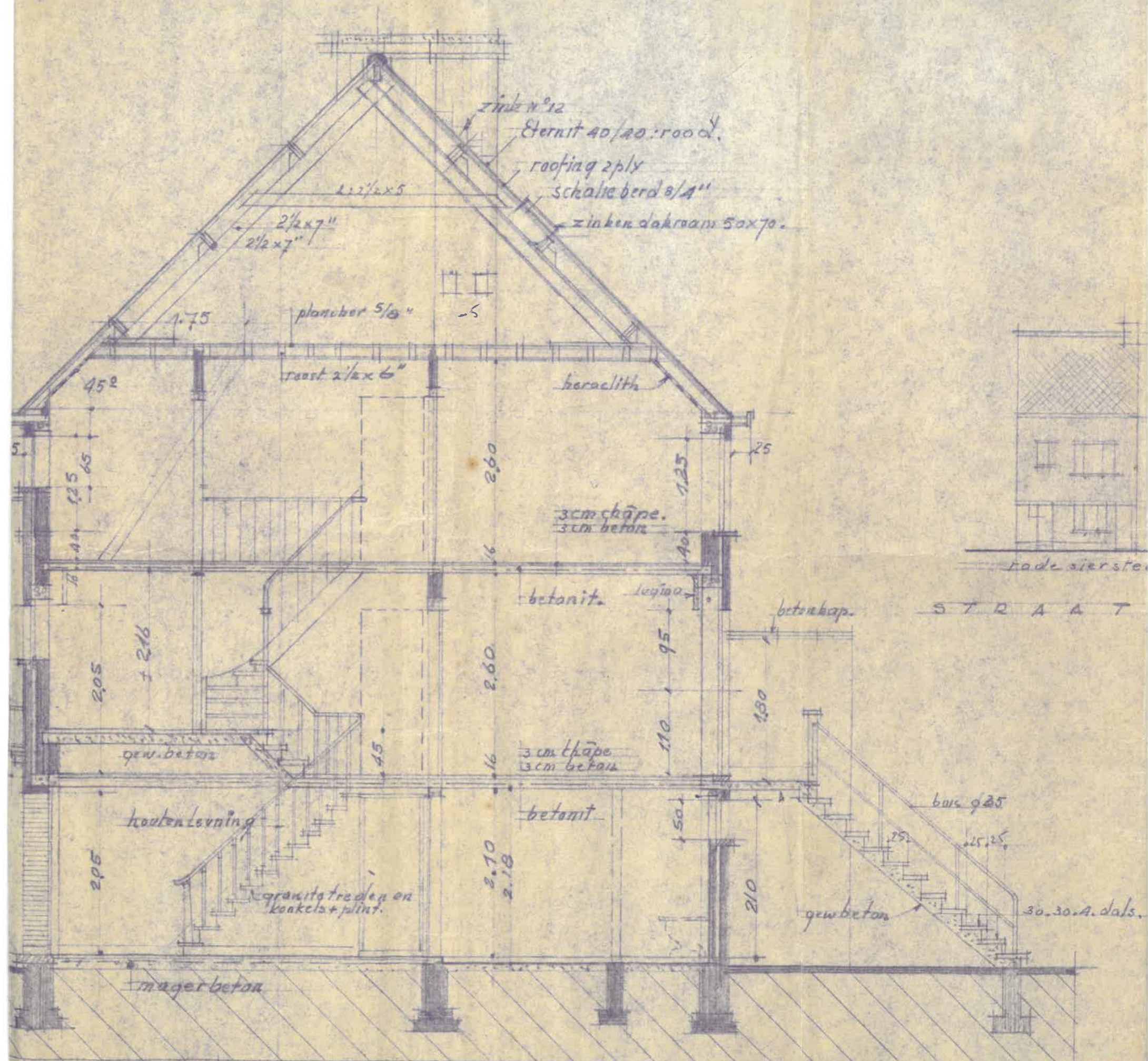


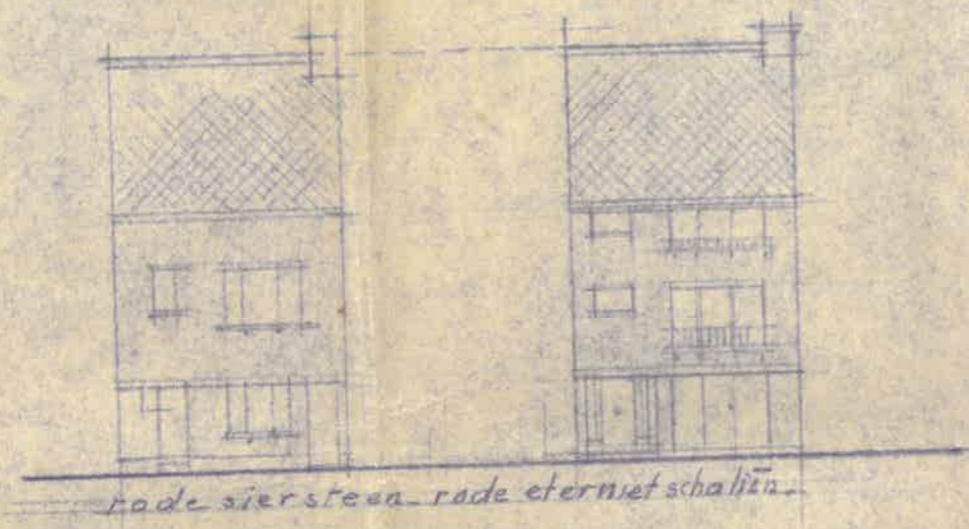
V O O R G E V E L .

A C H T E R G E V E L .

M A T E R I A L E N :  
rode Eternit  
machiersteen

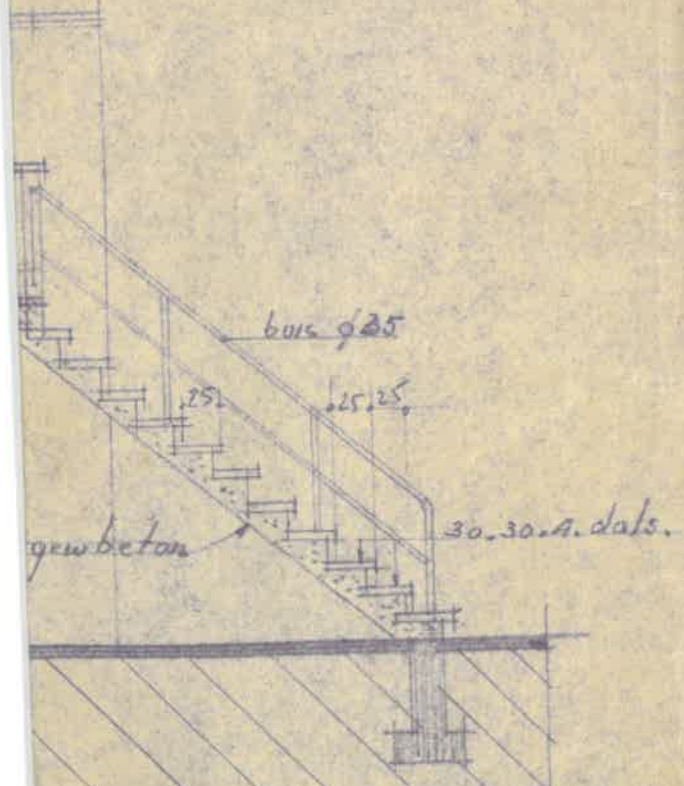


DOORSNEDENDE: A-B.

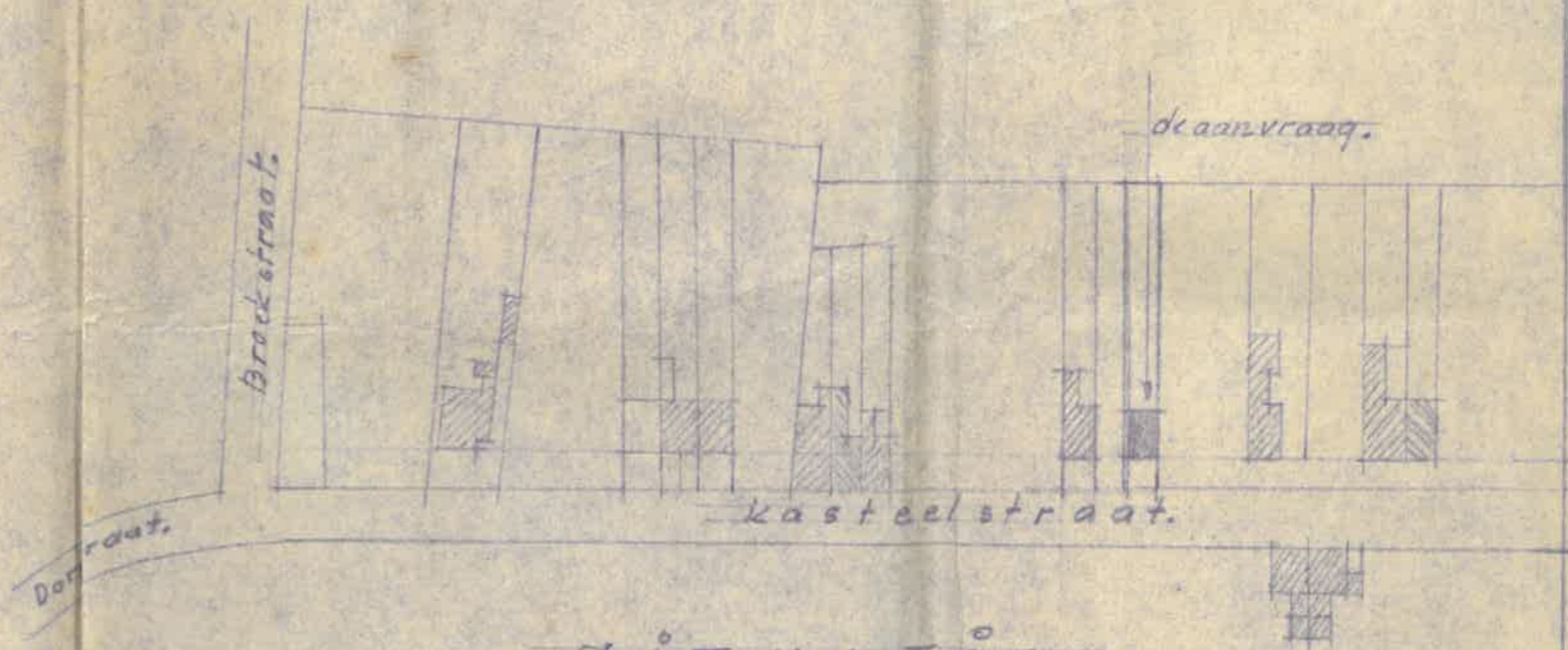


STRAATBEEELD.

kap.



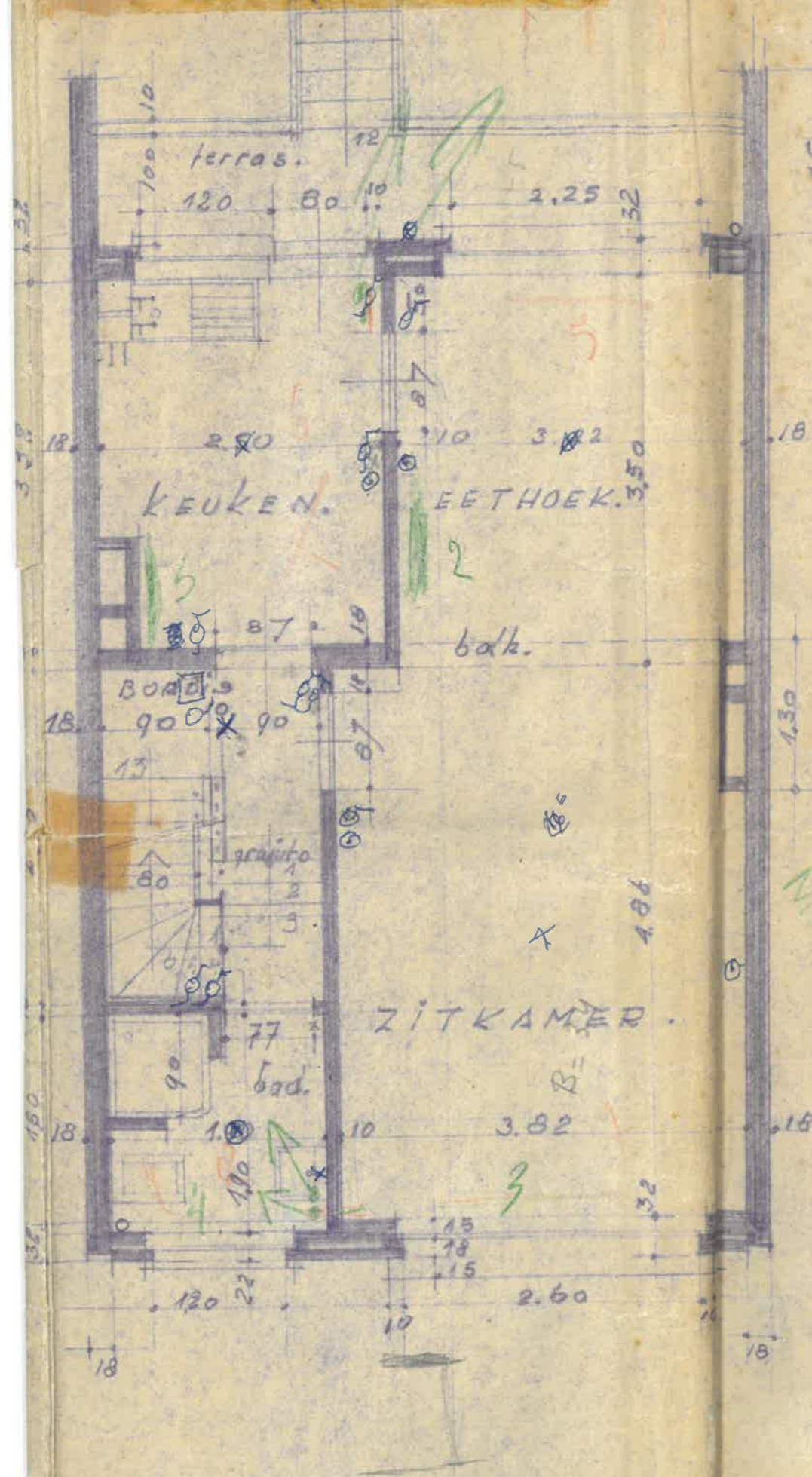
E D E : A - B.



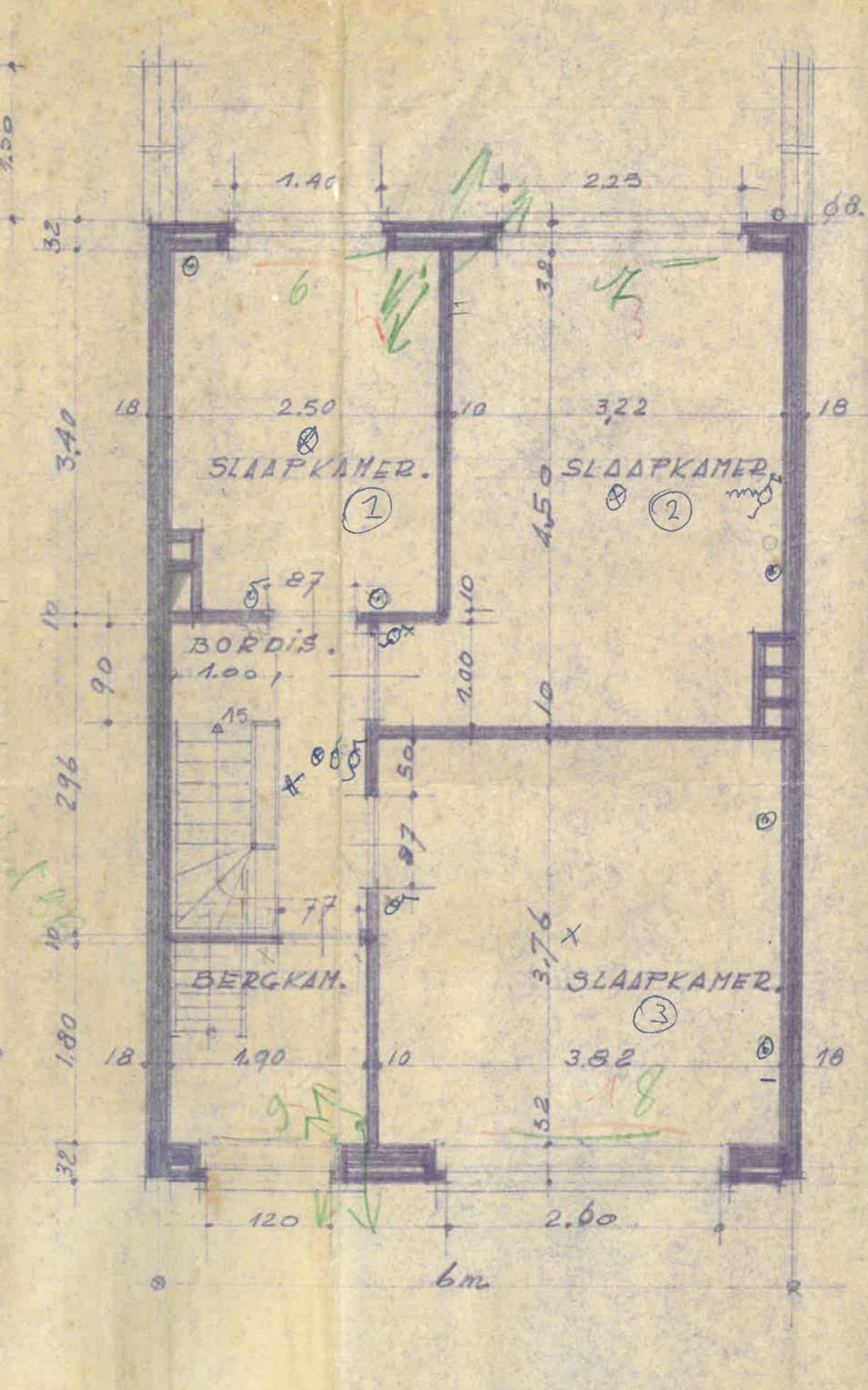
SITUATIE.





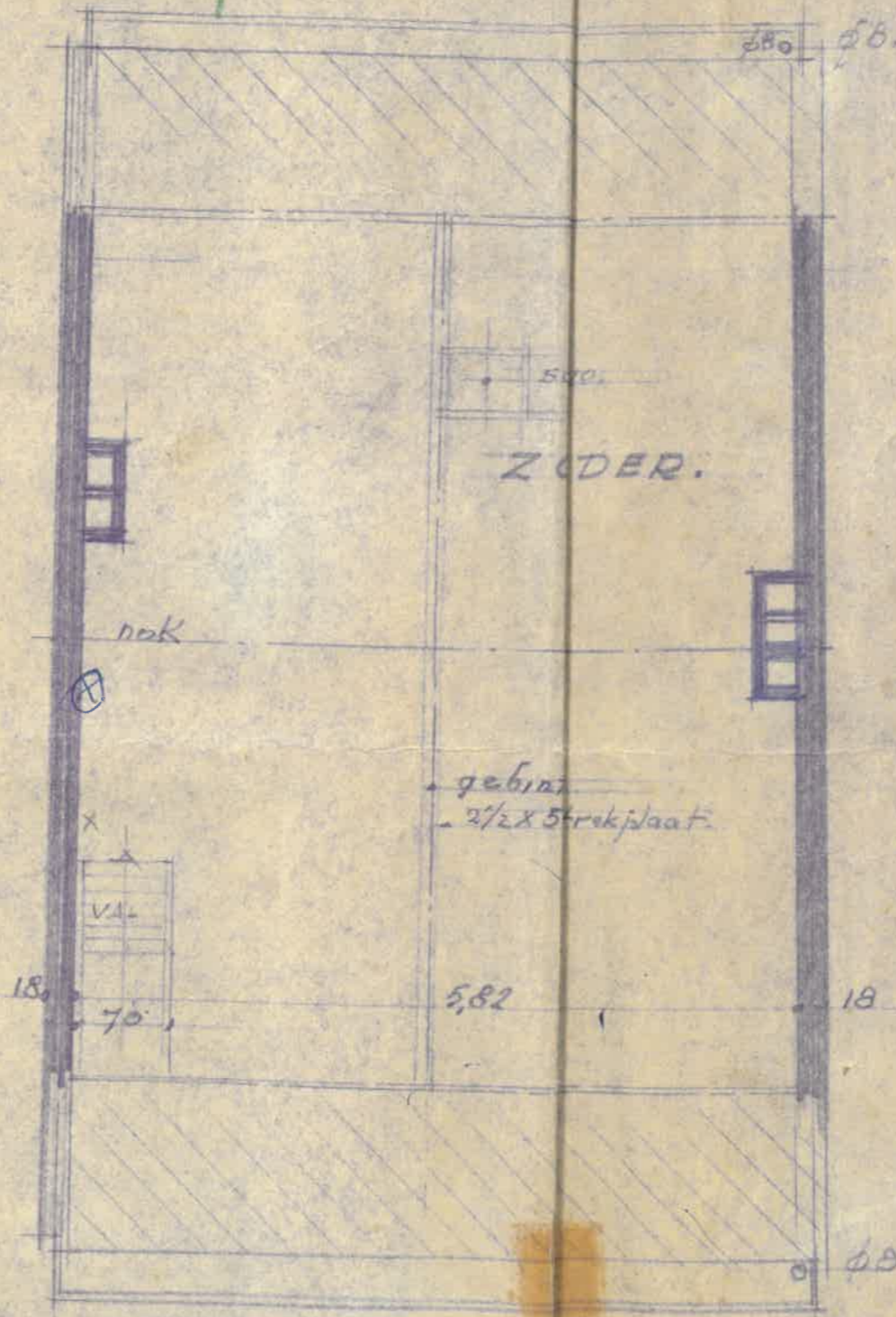


SCHOON-VERDIEP.



1e VERDIEPING.

LB Ketel 26  
 9 m  
 fronte



Z O L D E R.

min  
 verlijmen

KASTEELSTRAAT.  
 INPLANTING: WĲK. B N<sup>o</sup> 40 <sup>b. deel.</sup>

BOUWPREMIE: WET 29. 5. 1948.	
OPPERVLAKTE PERCEEL	300 m <sup>2</sup>
BEBOUWD	54 m <sup>2</sup>
OPENRUIMTE	246,00
OPPERVL: GEÏJKVL: SCH.V.	39,72
" " 1 <sup>ste</sup> VERDIEPING.	40,64
TOTAAL: BEW. RUIMTE:	80,36

OPDRACHT: BOUWEN: PREMIEWONING.  
 TE BLAASVELD  
 A.D. KASTEELSTRAAT.

OPDRACHT: DE HEER.  
 -GEVER: DE KEERSMAECKER L  
 BROEKSTRAAT. 50. BLAASVELD

DE EIGENAAR: DE ARCHITECT: DE AANNEMER

*Jan Van de Vondel*  
*De Keersmaecker L*

De Keersmaecker Jan Van de Vondel  
 BROEKSTR. 50 KEIZERSTR. 16  
 BLAASVELD. BLAASVELD.

SCHAAL:  
 1/2 cm. p. m.  
 2 cm. p. m.

VERKLARING: DOSSIER: DATA:  
 metserij  
 betonst

Ministerie van Openbare Werken  
 en van Wederopbouw  
 Bestuur voor Stadsbouw  
 in de Provincie Antwerpen  
 Plan geregeld bij het  
 machtigingsbesluit  
 n<sup>o</sup> 28-5-1958  
 102.835/A