



PFAS

[Help](#) [Terug naar Portaal](#)

🏠 ★ 🗨️ ⏪

Klerkenstraat 161, 8920 Langemark-Poelkapelle

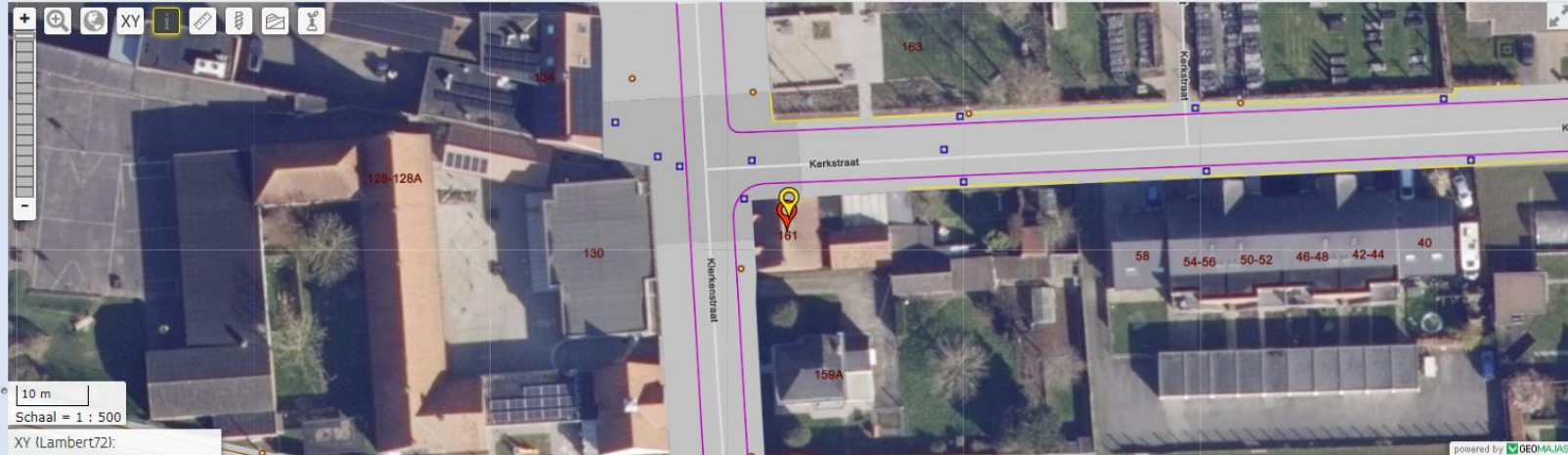
Selecteer gebied 📍 🏠 🔄 PFAS

Zoekregels

Kaartbeeld instellen

Indien de kaartlaag niet zichtbaar is, zoom in (tot op 1:20.000 voor sommige kaartlagen).

- Actuele no regret zones (PFAS) ⚙️ ✕
▶ Legende
- Middelpunten no regret zones (PFAS) ⚙️ ✕
▶ Legende
- Profielen (PFAS) ⚙️ ✕
▶ Legende
- Inventaris brandweer(oefen)terreinen en incidenten (PFAS) ⚙️ ✕
▶ Legende
- GRB-basiskaart selectie ⚙️ ✕
▶ Legende
- GRB-basiskaart - grijswaarden ⚙️
▶ Legende
- Orthofotomosaïek, middenschalig, winteropnamen, kleur, meest recent, Vlaanderen ⚙️
▶ Legende



Resultaten voor de doorprik

Locatie: XY (Lambert72) = 48784 181524 / GPS (Lat/Long) = 50,9352 2,9288 / Z (DHM II) = 21,38 m TAW

Dichtstbijzijnde adres: Klerkenstraat 161, 8920 Langemark-Poelkapelle

Actuele no regret zones (PFAS):

Geen objecten gevonden voor deze laag

Middelpunten no regret zones (PFAS):

Geen objecten gevonden voor deze laag

Profielen (PFAS):

Geen objecten gevonden voor deze laag

[Resultaten downloaden](#)

Kaartlagen kiezen ⌵

Datum: 04/09/2024 15:23
Bron: <https://www.dov.vlaanderen.be/zoeken-ocdov/DovAppZoeken/>
Aansprakelijkheidsclausule: De gegevens worden enkel meegedeeld ter informatie. De Vlaamse overheid kan niet verantwoordelijk worden gesteld voor de gevolgen van welk gebruik dan ook.
Locatie: **XY** (Lambert72) = 48784 181524 / **GPS** (Lat/Long) = 50,9352 2,9288 / **Z** (DHM II) = 21,38 m TAW
Dichtstbijzijnde adres: Klerkenstraat 161, 8920 Langemark-Poelkapelle

Actuele no regret zones (PFAS):

Geen objecten gevonden voor deze laag

Middelpunten no regret zones (PFAS):

Geen objecten gevonden voor deze laag

Profielen (PFAS):

Geen objecten gevonden voor deze laag

Inventaris brandweer(oefen)terreinen en incidenten (PFAS):

Geen objecten gevonden voor deze laag