

RAPPORT DE RECHERCHES.

Dossier HOMERAS - Référence : INT-121351

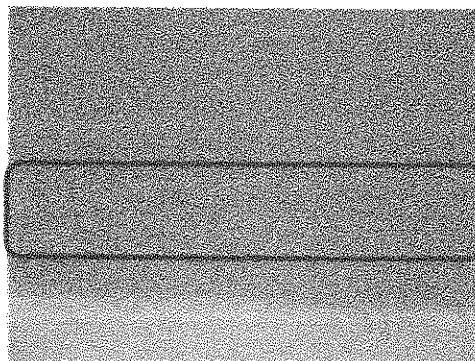
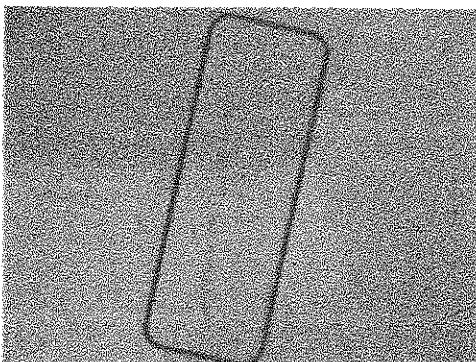
Concerne : Immeuble sis à 4400 FLEMALLE-HAUTE, En Brégotte, 132.

Il nous est demandé de réaliser le contrôle caméra du réseau d'égouttage de l'immeuble, suite à l'apparition de fissures sur certains murs (caves, salon, dressing + chambre connexe à l'étage).

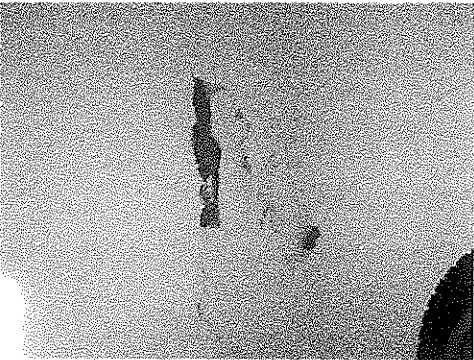
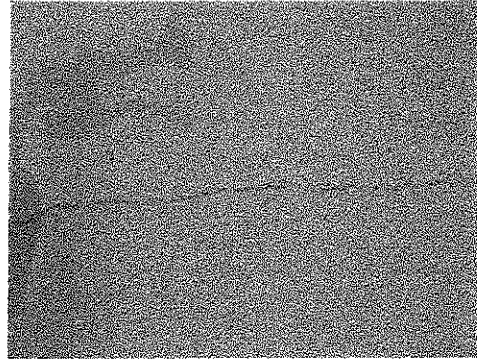
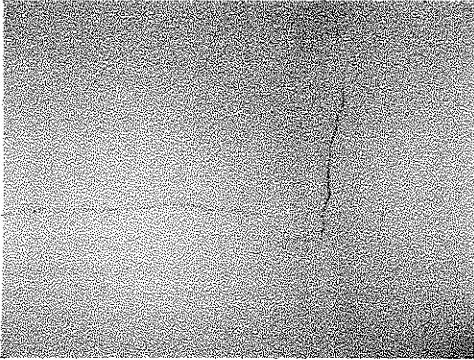
Fissure dans le mur avant de la cave.



Fissures sur la cheminée, dans le salon - Fissures au plafond du salon, près du mur gauche



Fissure sur les murs du dressing, à l'avant droit de l'étage.



Les conduites d'égouttage descendent en cave en installation apparente. L'égouttage s'encastre ensuite dans le sol des caves.

Depuis l'angle arrière gauche des caves, jusqu'à la double chambre de visite située dans l'angle avant droit des caves, l'égouttage est constitué d'un caniveau couvert par d'épaisses dalles.

Egouttage en caves - caniveau couvert de dalles.



Nous avons réalisé l'endoscopie de ce caniveau d'égouttage => aucune cassure franche n'est constatée sur ce caniveau.

Vue intérieure du caniveau.



Par contre, le cimentage est ouvert à l'extrémité arrière gauche du caniveau, en sortie du coude situé au pied de la descente provenant de la cuisine => possibilité d'infiltrations dans le sol à ce niveau. Il sera nécessaire d'améliorer l'étanchéité de l'égouttage à cet endroit.

Ouverture du cimentage à l'extrémité arrière gauche du caniveau.



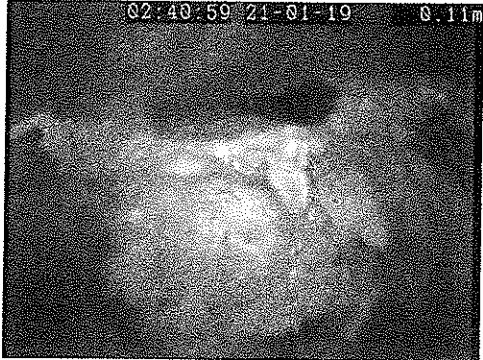
Nous avons ouvert la double chambre de visite (dégraisseur) située dans l'angle avant droit des caves :

Double chambre de visite à l'avant des caves.



- Endoscopie du coude relié à l'évacuation de la SDB => ce coude en grès est bouché à 90 %.
L'eau s'écoule encore mais il est conseillé de faire curer ce coude rapidement.

Coude très fortement encombré.



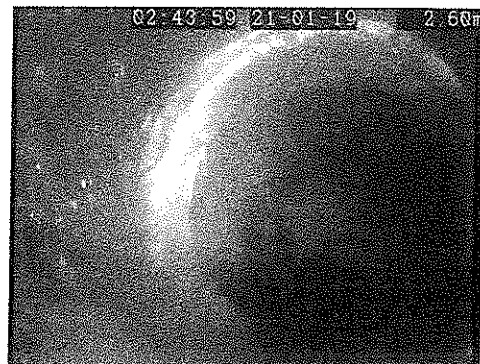
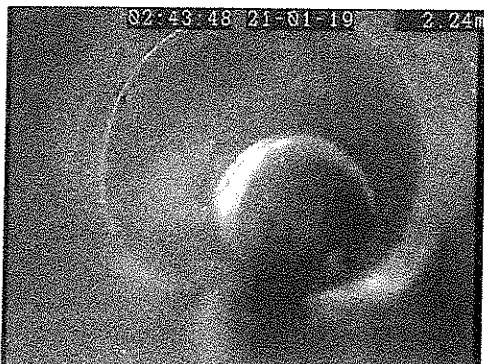
- Endoscopie de la conduite d'évacuation de cette chambre de visite :

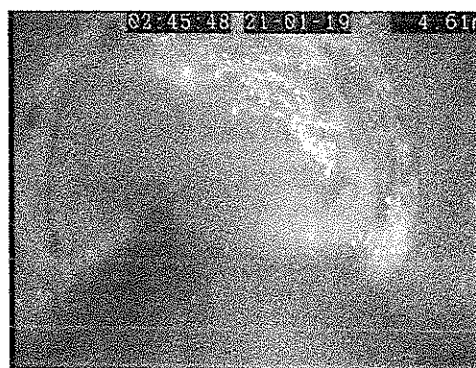
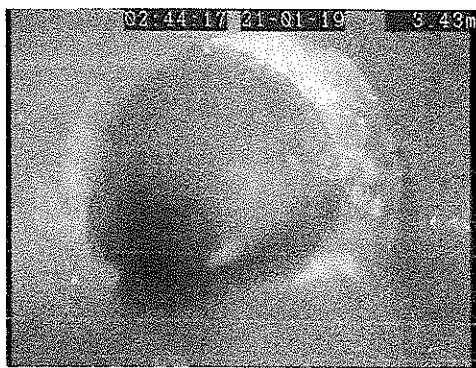
Nous observons une conduite en grès. A 30 cm en aval de la c.v., nous observons un siphon. En sortie du siphon, cette conduite récolte l'évacuation du wc à 1,20 mètre du départ, au niveau d'une chambre de visite aveugle.

La conduite en grès se prolonge ensuite jusqu'au raccordement à l'égout public situé à +/- 7,60 mètres du départ.

Nous observons de nombreux joints ouverts et/ou déboîtés sur cette conduite d'égouttage en grès, entre la chambre de visite et l'égout public.

Joints ouverts et/ou déboîtés.





Fait de bonne foi, le 22 janvier 2019.

Pour ALD,

V.Pirson

ALD DETECTION DE FUITES

Ch. De Bruxelles 485 C – 1410 – WATERLOO – Tel. 02 387 50 00

Fax : 02. 387 45 46 – Email: aldbe@skynet.be – Website: www.detectiondefuites.be