

Gegevens opvraging

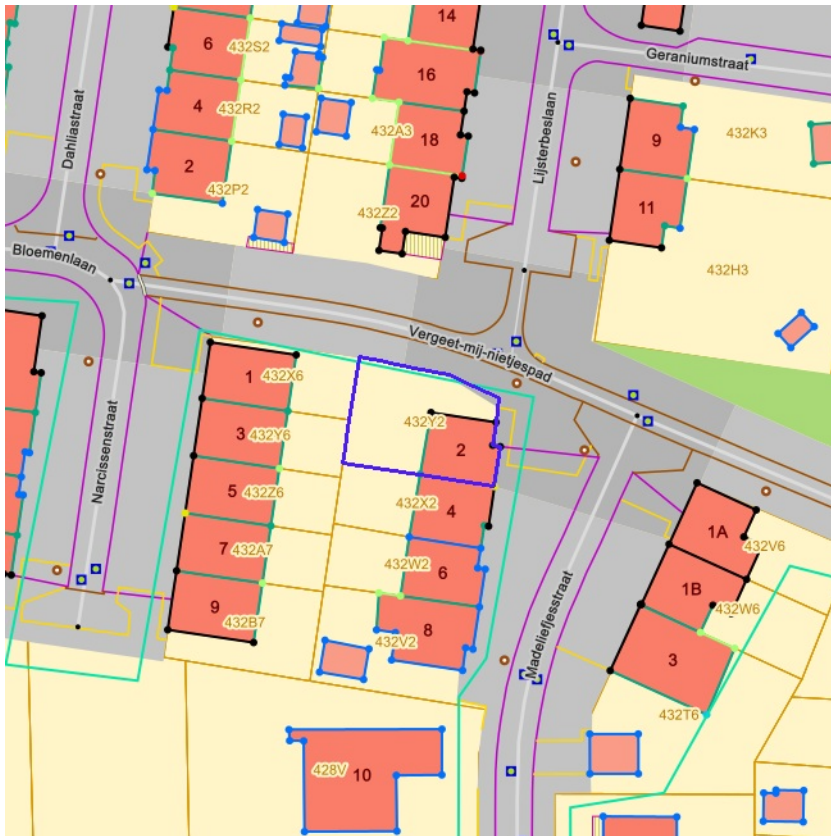
Referentienummer	4c9002e507bdec9434ac
Datum	08-10-2025
Perceelsnummer	35014 B 0432/00Y002
Adres / Ligging	Madeliefjesstraat 2, 8460 Oudenburg

Inhoudstafel

1. Grootschalig Referentiebestand
2. Kadaster
3. Boskartering 1990
4. Bosreferentielaag 2000
5. Digitale boswijzer Vlaanderen 2021
6. Groenkaart Vlaanderen 2018
7. Natuurbeheerplannen
8. Beschermde gebieden Duinendecreet
9. RVV Overstromingsgebieden en oeverzones Integraal Waterbeleid
10. Recht van voorkoop
11. Recht van voorkoop - afbakeningen
12. Luchtfoto Vlaanderen winter 2016 - kleur
13. Luchtfoto Vlaanderen winter 2017 - kleur
14. Luchtfoto Vlaanderen winter 2018 - kleur
15. Luchtfoto Vlaanderen winter 2019 - kleur
16. Luchtfoto Vlaanderen, meest recent - kleur
17. Woningkwaliteit - panden met een herstelvordering
18. Woningkwaliteit - Vlaamse inventaris van ongeschikte en onbewoonbare woningen
19. Woningkwaliteit - woningen met een conformiteitsattest
20. Inventaris leegstand en/of verwaarlozing van bedrijfsruimte
21. Gebieden van het VEN en het IVON
22. Habitatrichtlijngebieden
23. Vogelrichtlijngebieden
24. Traditionele landschappen
25. Overstromingsgevoelige gebieden 2017 (Watertoets)
26. Watertoets - Overstromingsgevoelige gebieden vanuit de zee 2023
27. Watertoets - Overstromingsgevoelige gebieden fluviaal 2023
28. Watertoets - Overstromingsgevoelige gebieden pluviaal 2023
29. Digitale atlas - onbevaarbare waterlopen en publieke grachten
30. Watergevoelige openruimtegebieden
31. Signaalgebieden
32. Risicozones voor overstromingen
33. Recent overstroomde gebieden
34. Overstromingsgebieden en oeverzones Integraal Waterbeleid
35. Van nature overstroombare gebieden
36. Grenzen van polders
37. Grenzen van wateringen
38. Grondwaterwingebieden en beschermingszones
39. PFAS
40. Jachtterreinen
41. Bodemonderzoeken en sanering (OVAM)
42. Gewestplan
43. Ruimtelijk uitvoeringsplan
44. Beschermde Onroerend Erfgoed
45. Vastgestelde Inventarissen

- 46. Unesco Werelderfgoed
- 47. Plannen
- 48. Gebieden geen archeologie
- 49. Wetenschappelijke inventarissen
- 50. Erfgoedlandschappen
- 51. Atlas der Buurtwegen

Legende : resultaat in perceel | geen resultaat in perceel

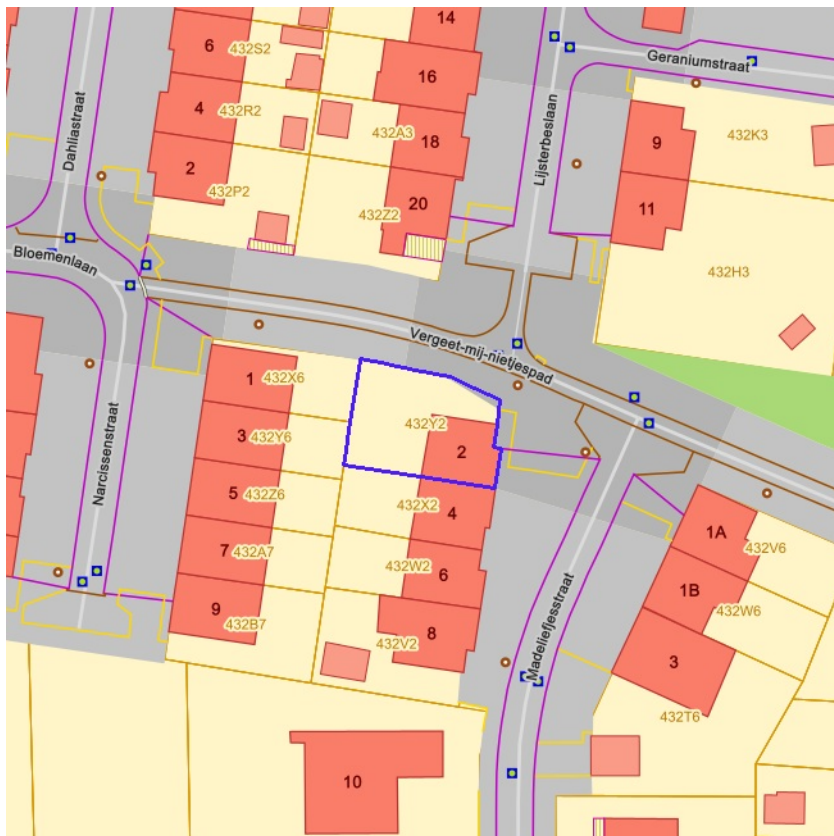


[klik naar geo-portaal](#)

BRONNEN
Agentschap Informatie Vlaanderen
[WMS GRB](#)



BRONNEN
© (08/10/2025) General Administration of the Patrimonial Documentation
[WMS Cadastral Layers](#)

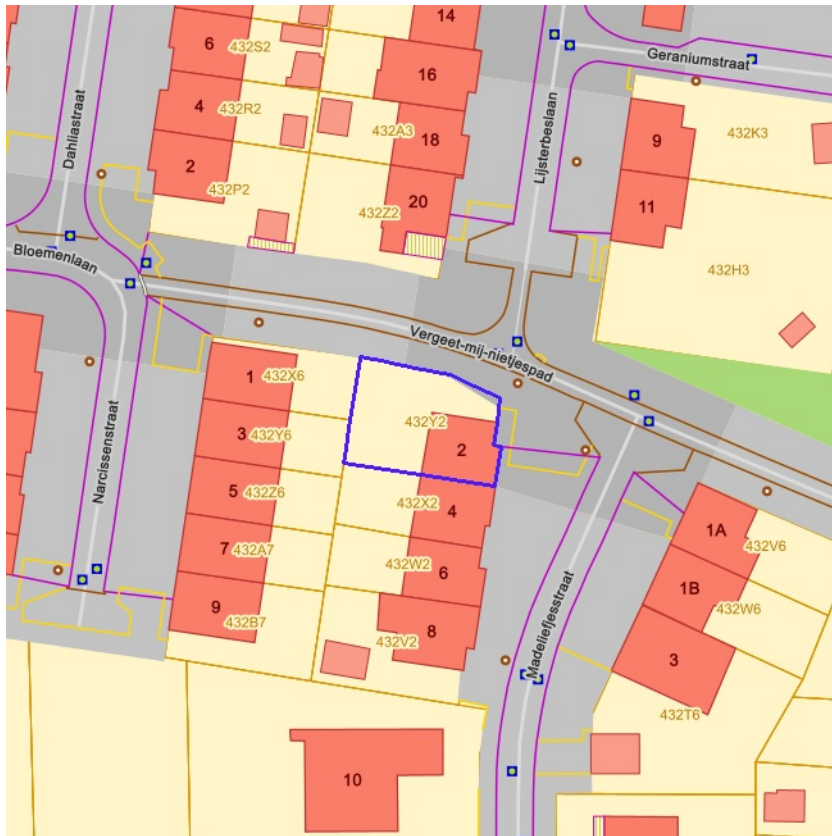


- Loofhout
- Gemengd loofhout (20 - 60% bijmenging naaldhout)
- Gemengd naaldhout (20 - 50% bijmenging loofhout)
- Naaldhout
- Heide
- Te herbebossen oppervlakte
- Niet beboste oppervlakte van het bosdomein
- Vijvers binnen het bosdomein



[klik naar geo-portaal](#)

BRONNEN
 Agentschap voor Natuur en Bos
[WMS Boskartering 1990](#)

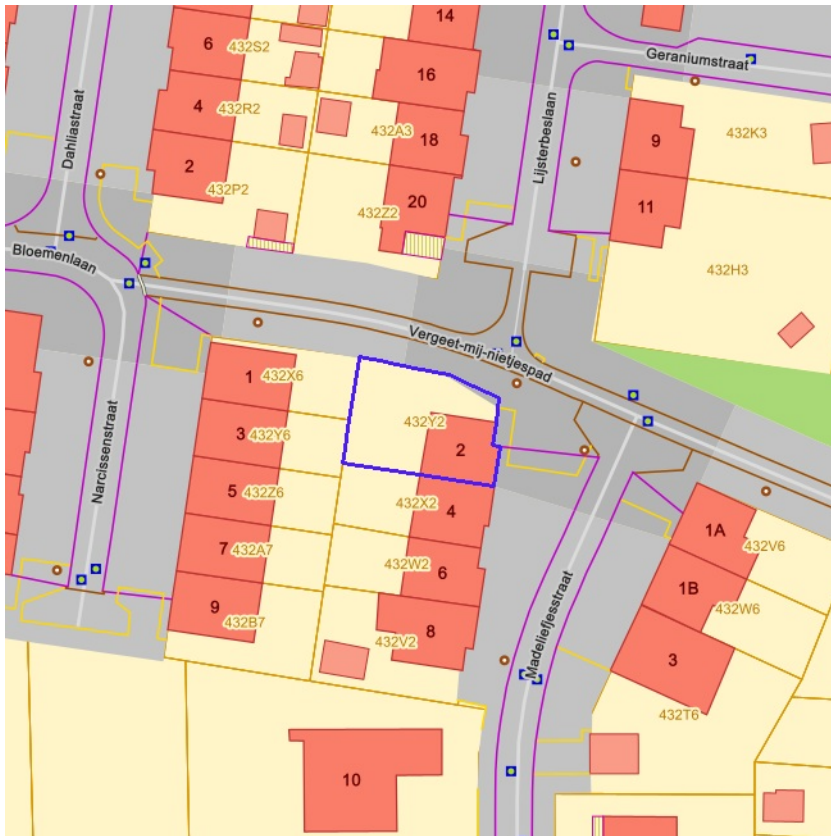


- Loofhout
- Gemengd loofhout (20 - 60% bijmenging naaldhout)
- Gemengd naaldhout (20 - 50% bijmenging loofhout)
- Naaldhout
- Heide
- Te herbebossen oppervlakte
- Niet beboste oppervlakte van het bosdomein
- Vijvers binnen het bosdomein



[klik naar geo-portaal](#)

BRONNEN
 Agentschap voor Natuur en Bos
[WMS Agentschap voor Natuur en Bos](#)
[WFS Bosreferentielag 2000](#)

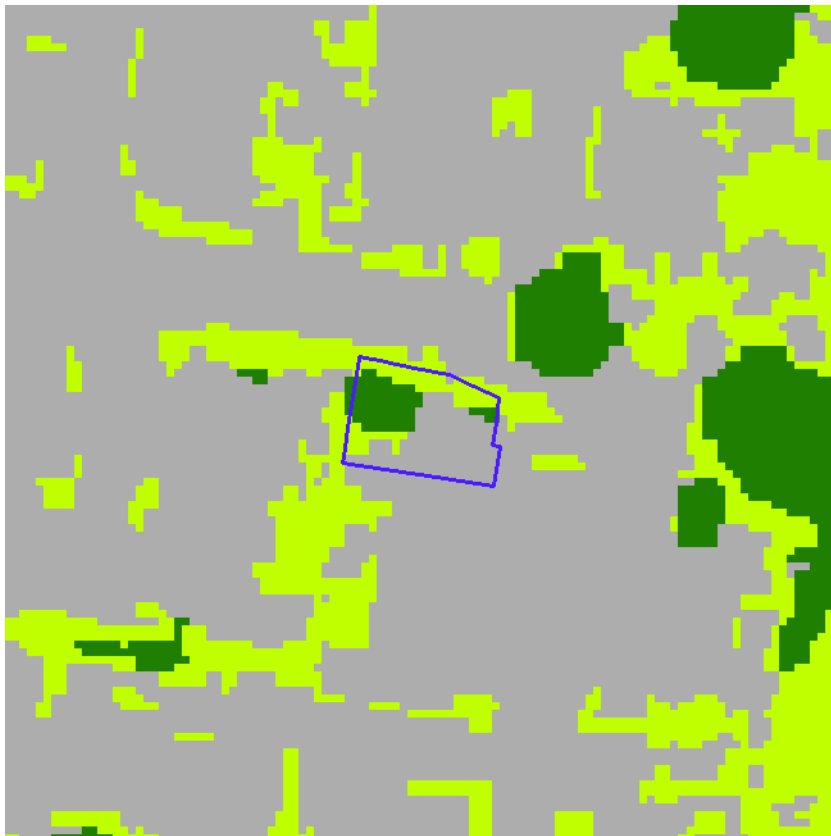


Geen bos
Bos



[klik naar geo-portaal](#)

BRONNEN
Agentschap voor Natuur en Bos
[WMS Agentschap voor Natuur en Bos](#)

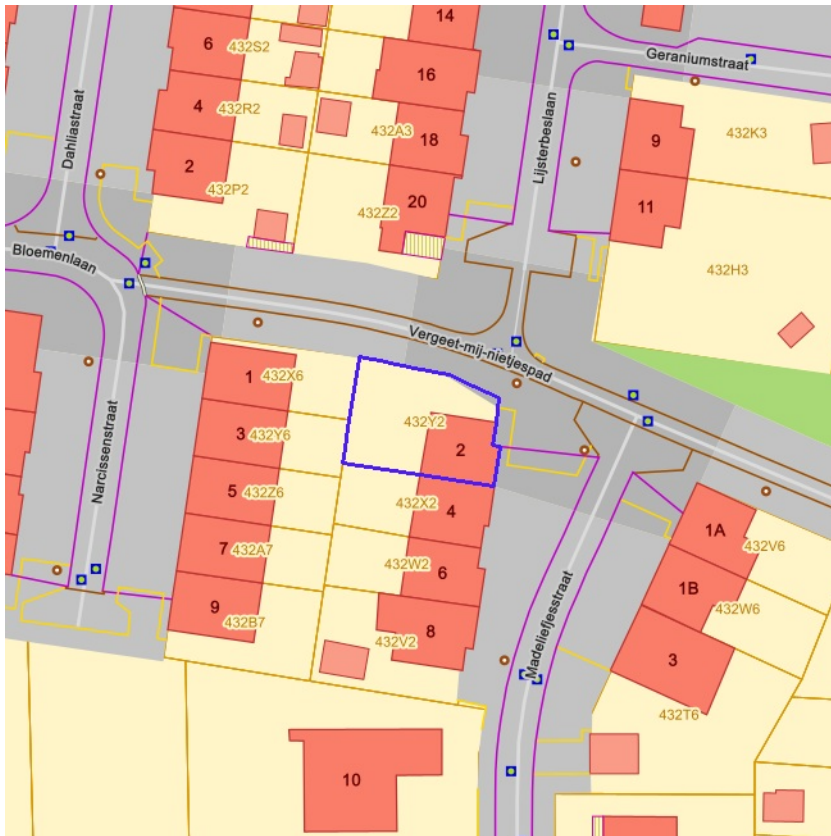


- Geen classificatie
- Hoog groen
- Laag groen
- Landbouw
- Niet groen



[klik naar geo-portaal](#)

BRONNEN
Agentschap voor Natuur en Bos
[WMS Agentschap voor Natuur en Bos](#)

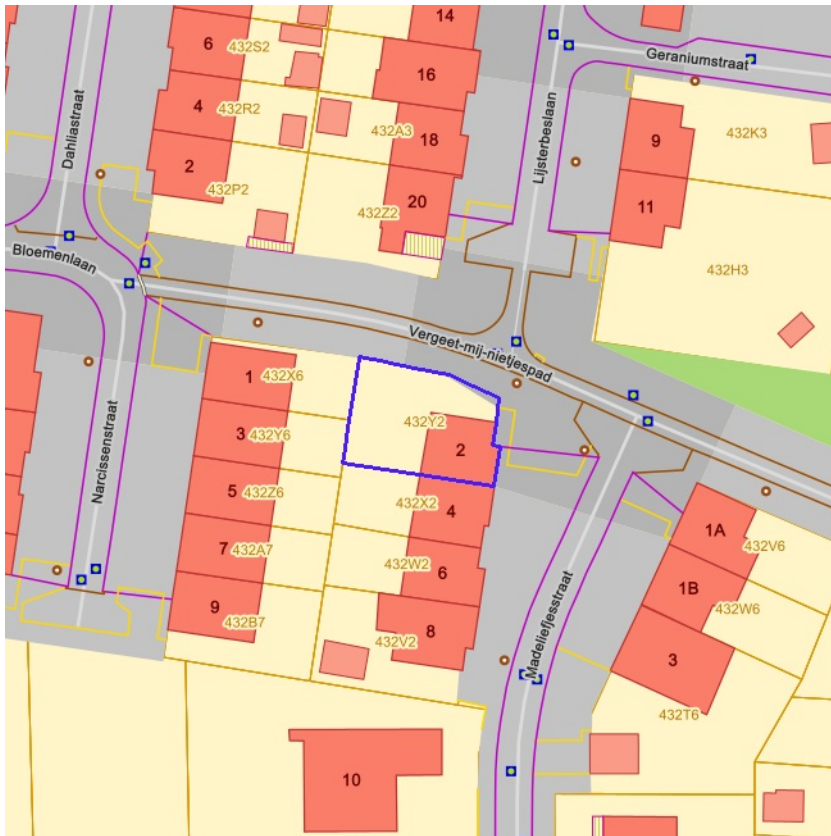


■ Beschermde gebieden Duinendecreet



[klik naar geo-portaal](#)

BRONNEN
Agentschap voor Natuur en Bos
[WMS Mercator Publieke View Service](#)
[WFS Mercator Publieke Download Service](#)

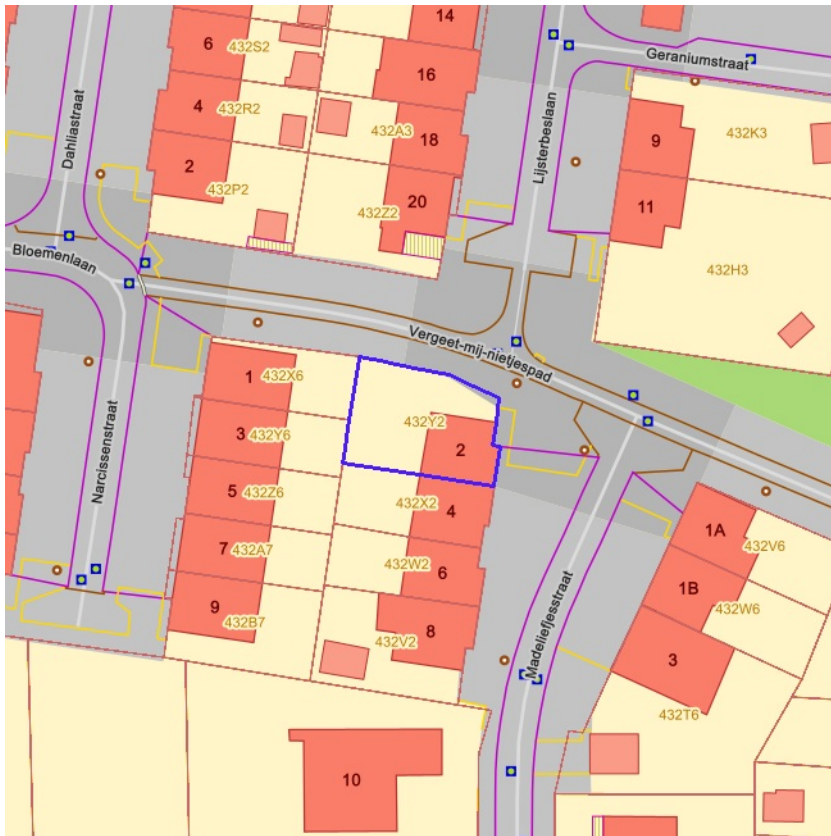


- IWB Oeverzone
- IWB Overstromingsgebied



[klik naar geo-portal](#)

BRONNEN
Vlaamse Milieumaatschappij
[WMS RVV Afbakeningen](#)
[WFS Gebieden met recht van voorkoop](#)

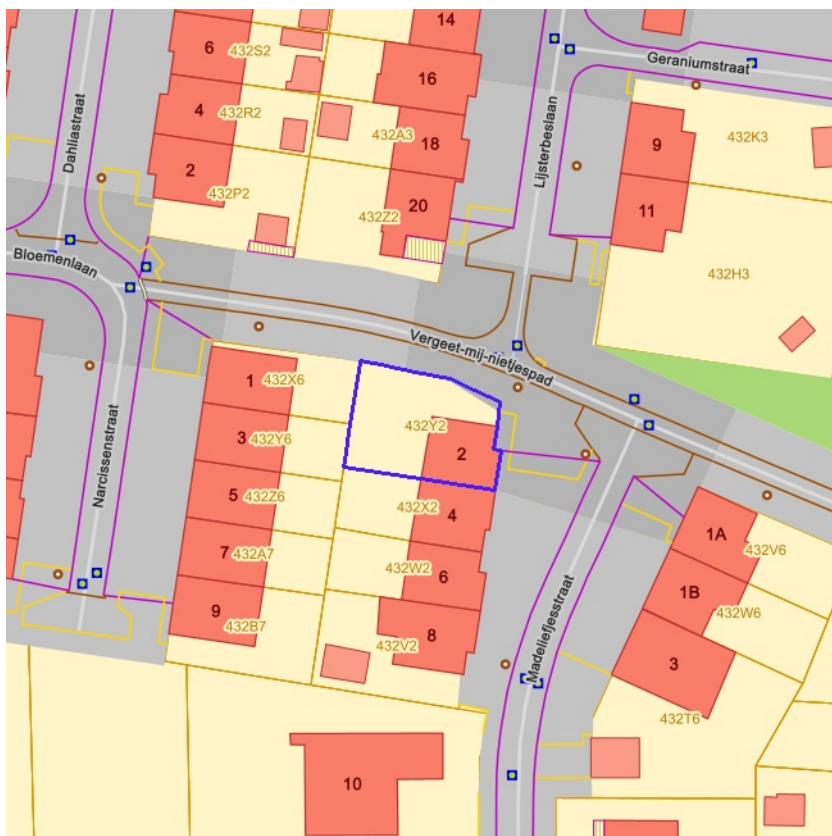


[klik naar geo-portaal](#)

Sinds 1 oktober 2012 is het Harmoniseringsdecreet in werking en moeten aanbiedingen en uitoefeningen via het e-voorkooploket van de VLM verlopen.
Belangrijk: De rangschikking van de begunstigden die een identieke volgorde hebben in onderstaande lijst is willekeurig en doet geen uitspraak over de volgorde van uitoefenen.

Geen recht van voorkoop van toepassing op 08-10-2025 op het perceel 35014B0432/00Y002.

BRONNEN
 Agentschap voor Geografische Informatie Vlaanderen
[Geografisch themabestand 'Vlaamse voorkooprechten'](#)



- RVV Ruimtelijk Uitvoeringsplan
- RVV Vlaams Ecologisch Netwerk
- Natuurinrichtingsproject
- RVV Havengebied
- RVV Natuurreservaat
- RVV de Vlaamse Waterweg nv
- RVV Bijzondere gebieden Vlaamse Woonoode
- RVV Landinrichtingsplan en inrichtingsnota
- RVV Ruilverkaveling uit kracht van wet
- RVV Ruilverkaveling grote infrastructuurwerken



[klik naar geo-portaal](#)

BRONNEN

Agentschap voor Natuur en Bos, De Vlaamse Waterweg NV, Agentschap Informatie Vlaanderen, Vlaamse Landmaatschappij, Gemeentelijk Havenbedrijf Antwerpen

[WMS RVV Afbakeningen](#)

[WFS Gebieden met recht van voorkoop](#)



[klik naar geo-portaal](#)

BRONNEN

Agentschap Informatie Vlaanderen

[WMS Orthofotomozaïek, middenschalig, winteropnamen, kleur, 2016, Vlaanderen](#)



[kijk naar geo-portaal](#)

BRONNEN
Agentschap Informatie Vlaanderen
[WMS Orthofotomozaïek, middenschalig, winteropnamen, kleur, 2017, Vlaanderen](#)



[kijk naar geo-portaal](#)

BRONNEN

Agentschap Informatie Vlaanderen

[WMS Orthofotomozaïek, middenschalig, winteropnamen, kleur, 2018, Vlaanderen](#)



[kijk naar geo-portaal](#)

BRONNEN

Agentschap Informatie Vlaanderen

[WMS Orthofotomozaïek, middenschalig, winteropnamen, kleur, 2019, Vlaanderen](#)

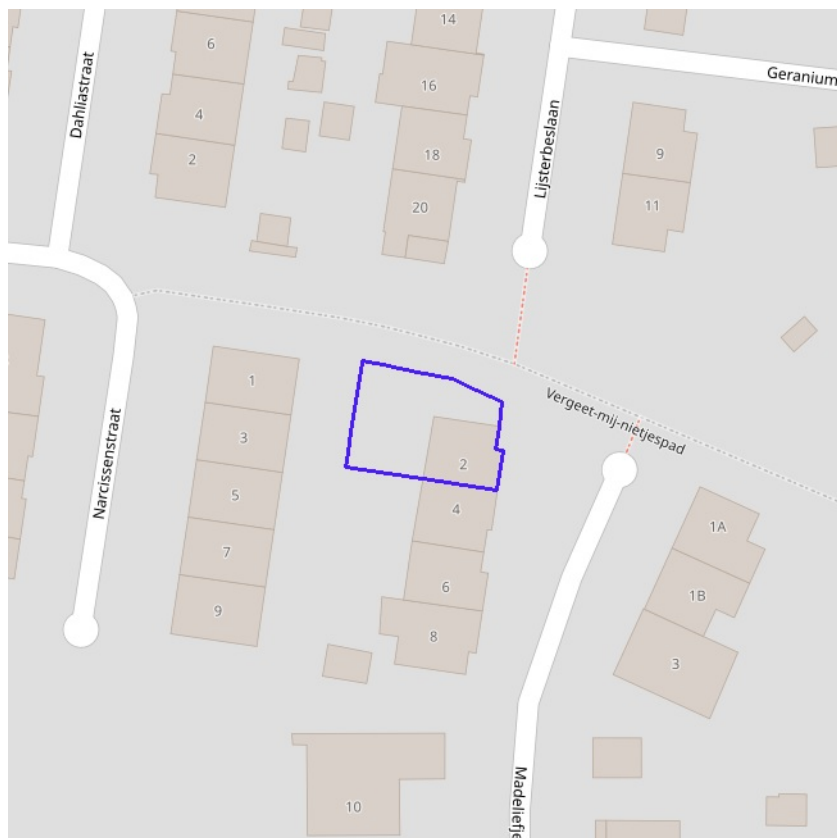


[klik naar geo-portaal](#)

BRONNEN

Agentschap Digitaal Vlaanderen

[WMS Orthofotomozatiek, middenschalig, winteropnamen, kleur, meest recent, Vlaanderen](#)

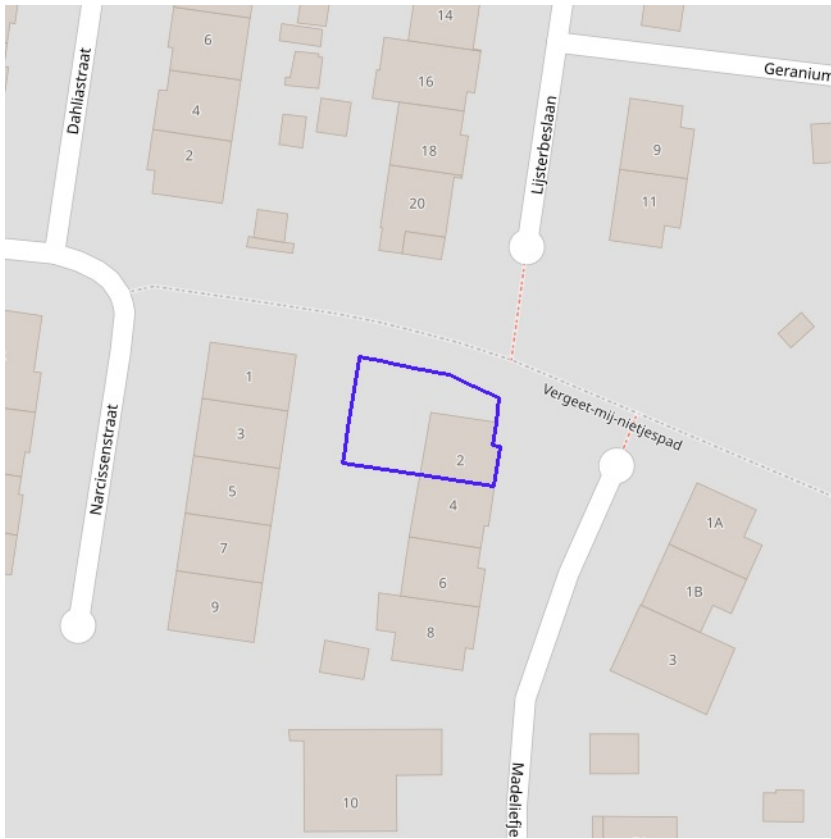


[kijk naar geo-portaal](#)

BRONNEN

Wonen-Vlaanderen

[Panden met een herstelvordering via POI-service](#)

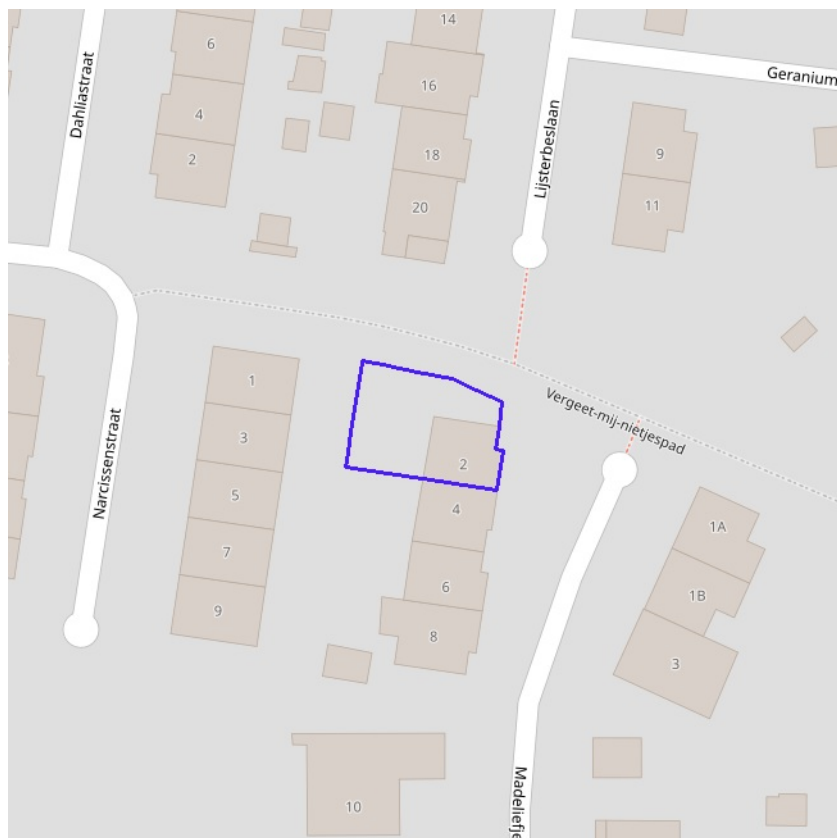


[klik naar geo-portaal](#)

BRONNEN

Wonen-Vlaanderen

[Vlaamse inventaris van ongeschikte en onbewoonbare woningen via POI-service Dataset.](#)

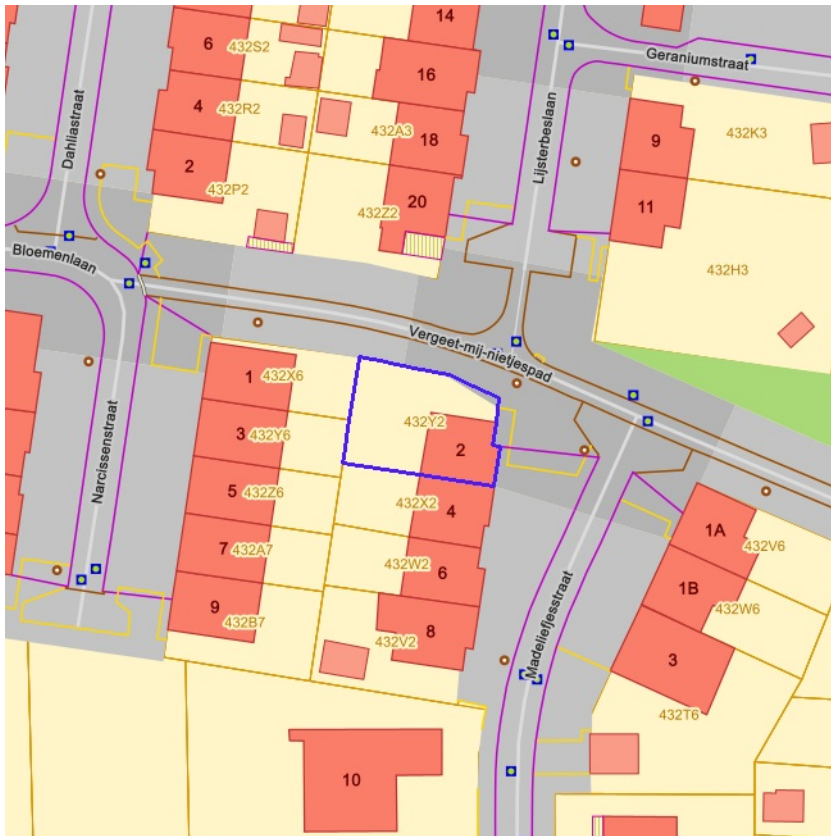


[klik naar geo-portaal](#)

BRONNEN

Wonen-Vlaanderen

[Woningen met een conformiteitsattest via POI-service Dataset](#)



Leegstand en/of verwaarlozing



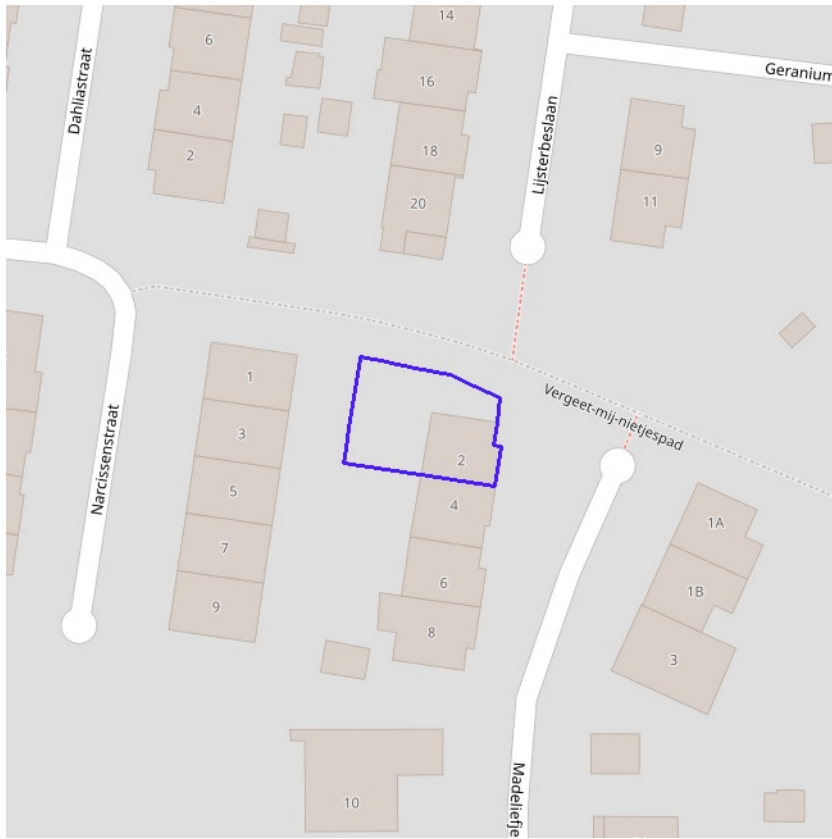
[klik naar geo-portaal](#)

BRONNEN

Vlaamse Overheid, Departement Omgeving, Afdeling Gebiedsontwikkeling, Omgevingsplanning en -projecten (GOP)

[WMS Mercator Publieke View Service](#)

[WFS Mercator Publieke Download Service](#)

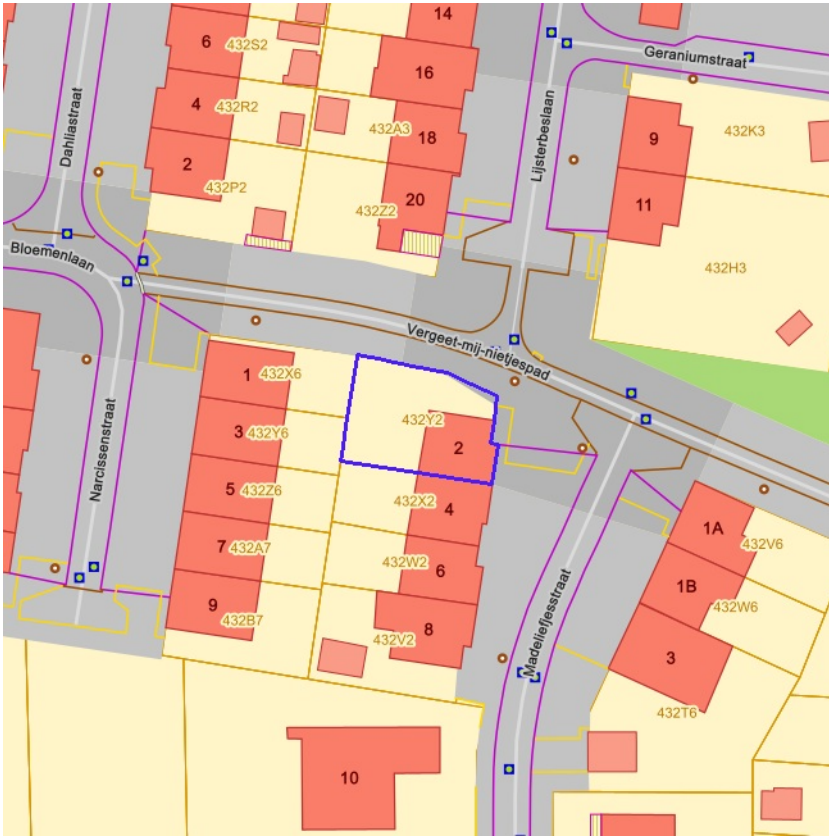


- Grote Eenheid Natuur
- Grote Eenheid Natuur in ontwikkeling
- Natuurverwervingsgebied



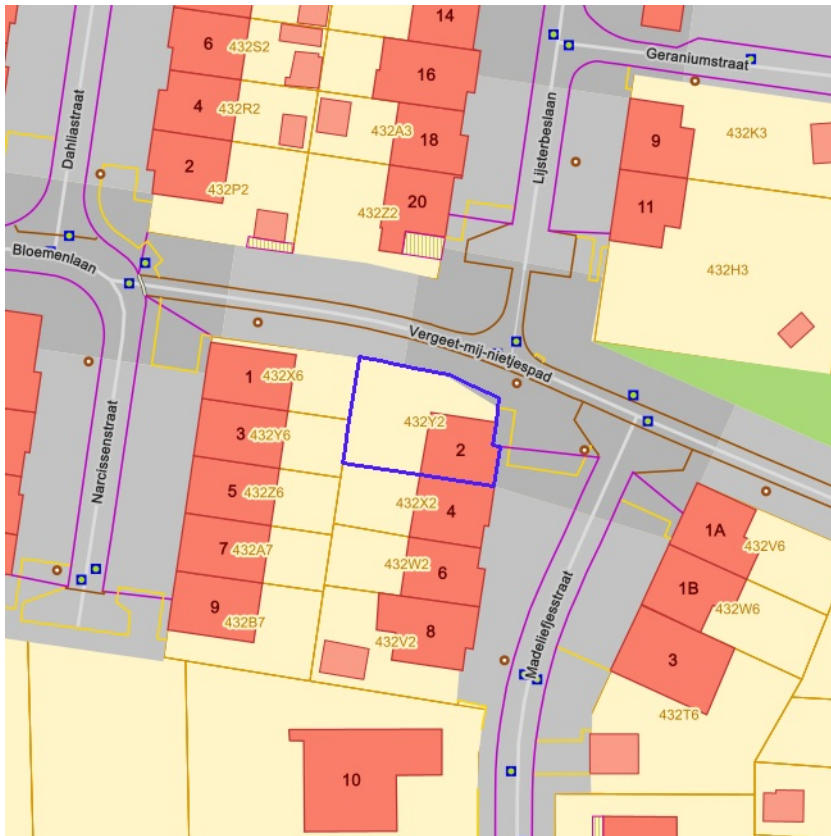
[klik naar geo-portaal](#)

BRONNEN
Agentschap voor Natuur en Bos, OpenStreetMap
[WMS Mercator Publieke View Service](#)
[WFS Mercator Publieke Download Service](#)

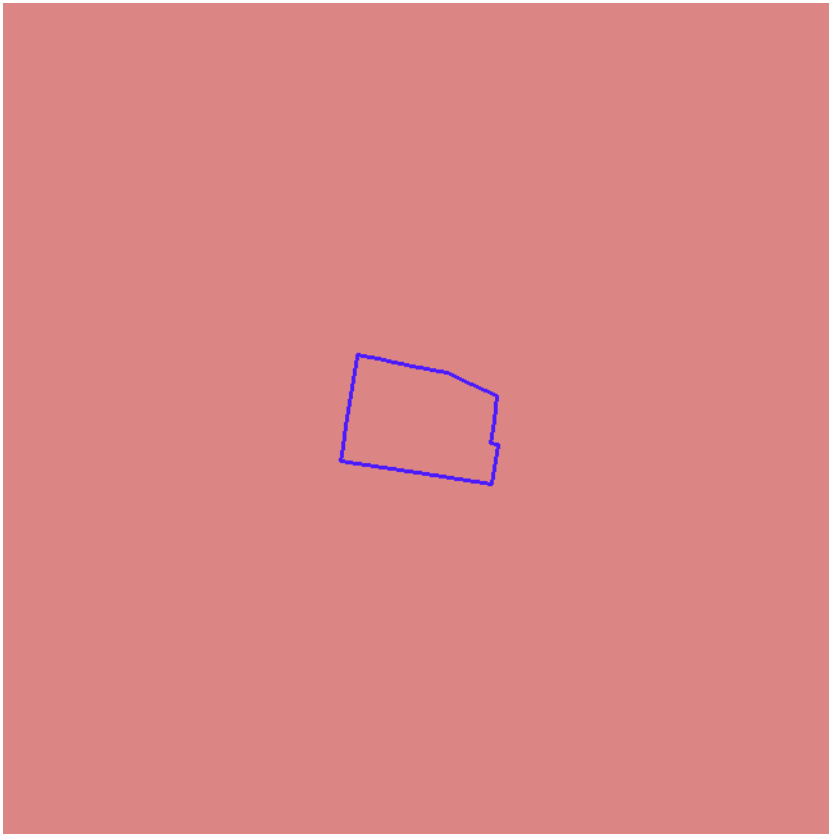


Habitatrichtlijngebieden

BRONNEN
Agentschap voor Natuur en Bos
[WMS Mercator Publieke View Service](#)
[WFS Mercator Publieke Download Service](#)



BRONNEN
Agentschap voor Natuur en Bos
[WMS Mercator Publieke View Service](#)
[WFS Mercator Publieke Download Service](#)



- Stedelijke gebieden en havengebieden
- Kust
- Kustpolders
- Scheldepolders
- Zandstreek binnen de Vlaamse Vallei
- Zandstreek buiten de Vlaamse Vallei
- Zandleem- en leemstreek
- Noorderkempen
- Centrale Kempen
- Zuiderkempen
- Kempens Plateau
- Maasland
- Hageland
- Vochtig Haspengouw
- Droog Haspengouw
- Brabantse Leemstreek
- Land van Herve
- Scheldebekken met getijden
- Scheldebekken zonder getijden
- Netebekken
- Dije-Gete-Demeris
- Kustbekken met IJzer
- Maasbekken

Traditioneel landschap

Identificator traditioneel landschap	51
Naam	Oostelijke Oudland
Streeknaam	Kustpolders

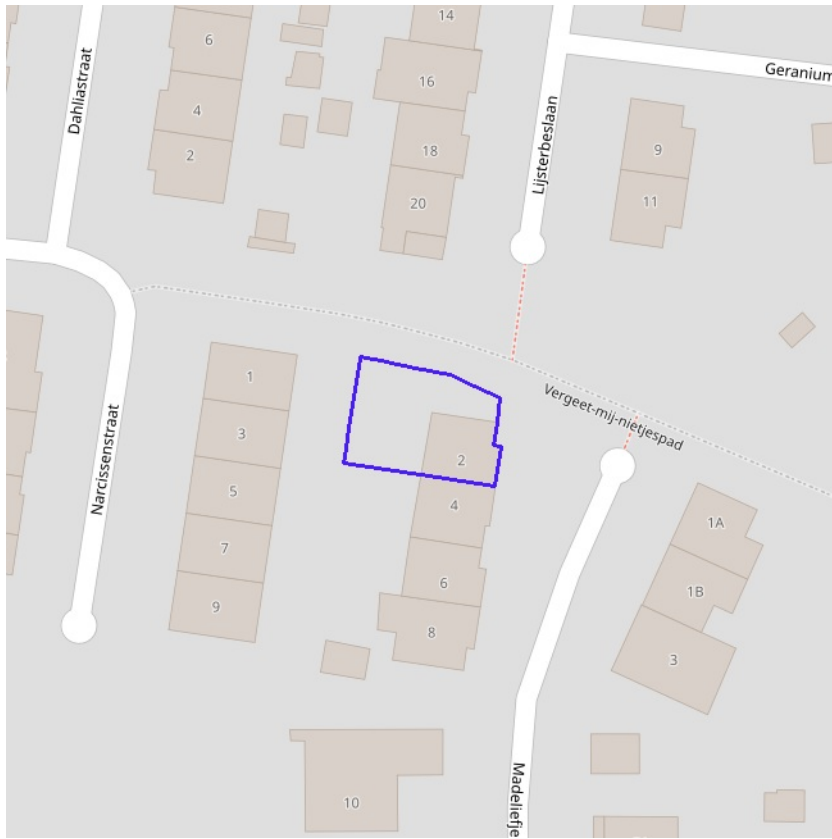
BRONNEN
 UG - Vakgroep Geografie
[WMS Universiteit Gent](#)
[WFS Traditionele landschappen](#)



- Effectief overstromingsgevoelig
- Mogelijk overstromingsgevoelig

 **Vlaanderen**
is water
[klik naar geo-portaal](#)

BRONNEN
Vlaamse Milieumaatschappij, OpenStreetMap
[WMS overstromingsgevoelige gebieden 2017](#)



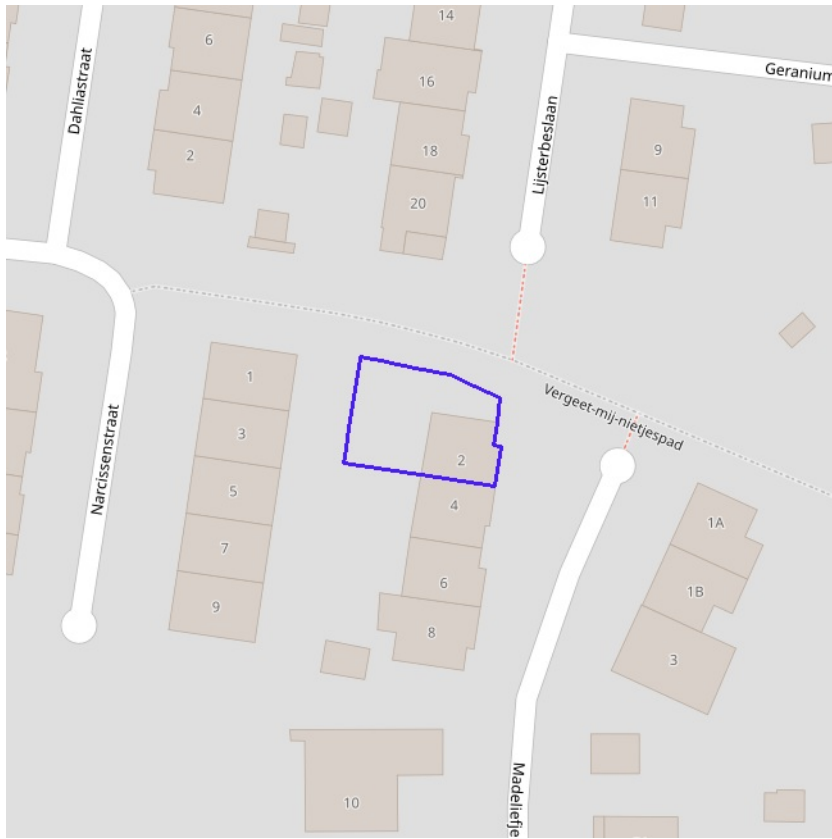
- Kleine kans op overstromingen onder klimaatverandering
- Kleine kans op overstromingen
- Middelgrote kans op overstromingen



[klik naar geo-portaal](#)

BRONNEN

Vlaamse Milieumaatschappij, OpenStreetMap
[WMS overstromingsgevoelige gebieden vanuit de zee](#)

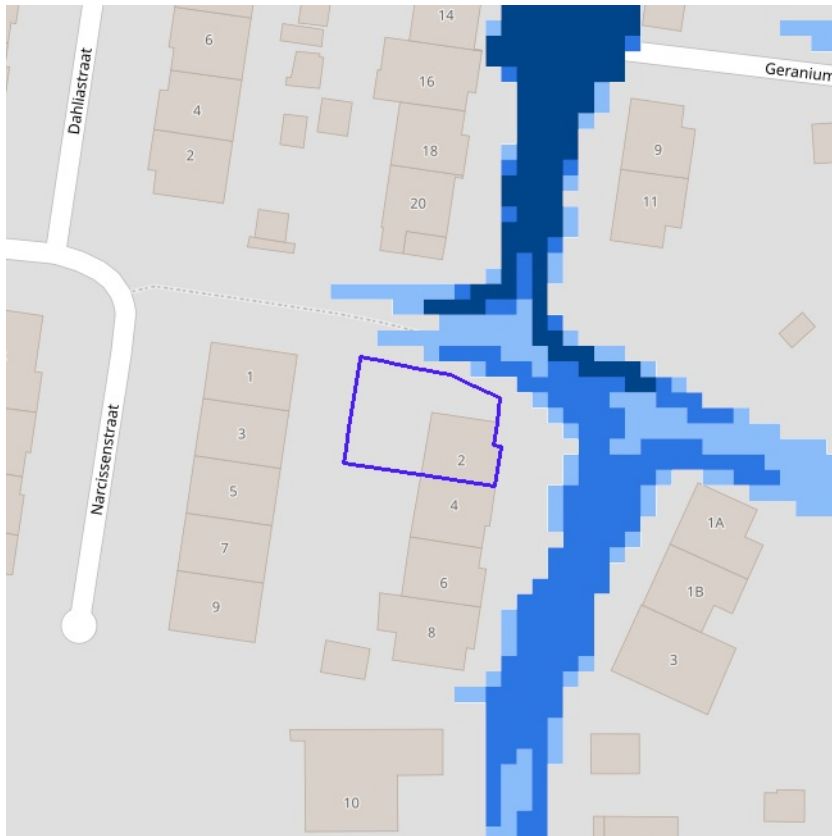


- Kleine kans op overstromingen onder klimaatverandering
- Kleine kans op overstromingen
- Middelgrote kans op overstromingen



[klik naar geo-portaal](#)

BRONNEN
Vlaamse Milieumaatschappij, OpenStreetMap
[WMS overstromingsgevoelige gebieden fluviaal](#)



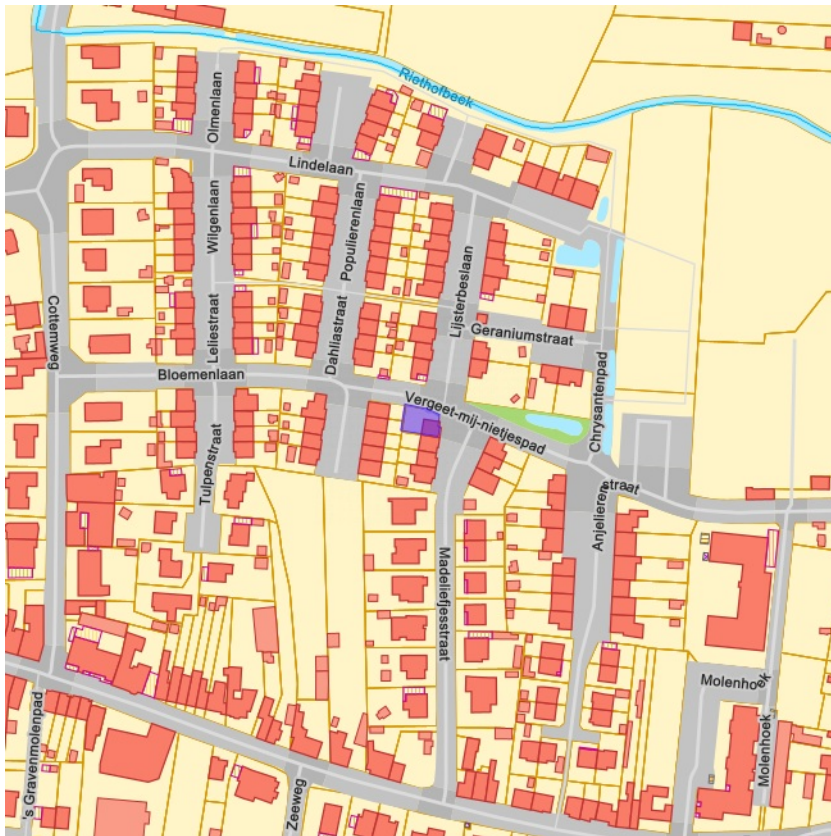
- Kleine kans op overstromingen onder klimaatverandering
- Kleine kans op overstromingen
- Middelgrote kans op overstromingen



[kijk naar geo-portaal](#)

BRONNEN

Vlaamse Milieumaatschappij, OpenStreetMap
[WMS overstromingsgevoelige gebieden pluviaal](#)



BRONNEN
Vlaamse Milieumaatschappij, OpenStreetMap
[WMS Digitale atlas - onbevaarbare waterlopen en publieke grachten](#)



Watergevoelige openruimtegebieden



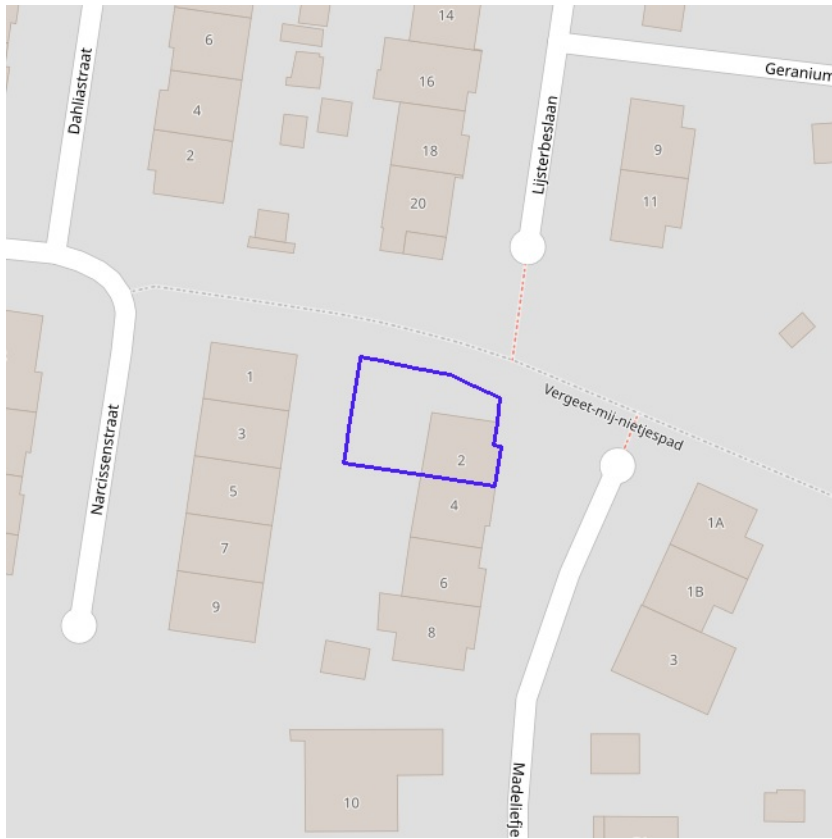
[klik naar geo-portaal](#)

BRONNEN

Vlaamse Overheid, Departement Omgeving, Vlaams Planbureau voor Omgeving

[WMS DSI - Watergevoelige openruimtegebieden - Contouren](#)

[WFS Mercator Publieke Download Service](#)



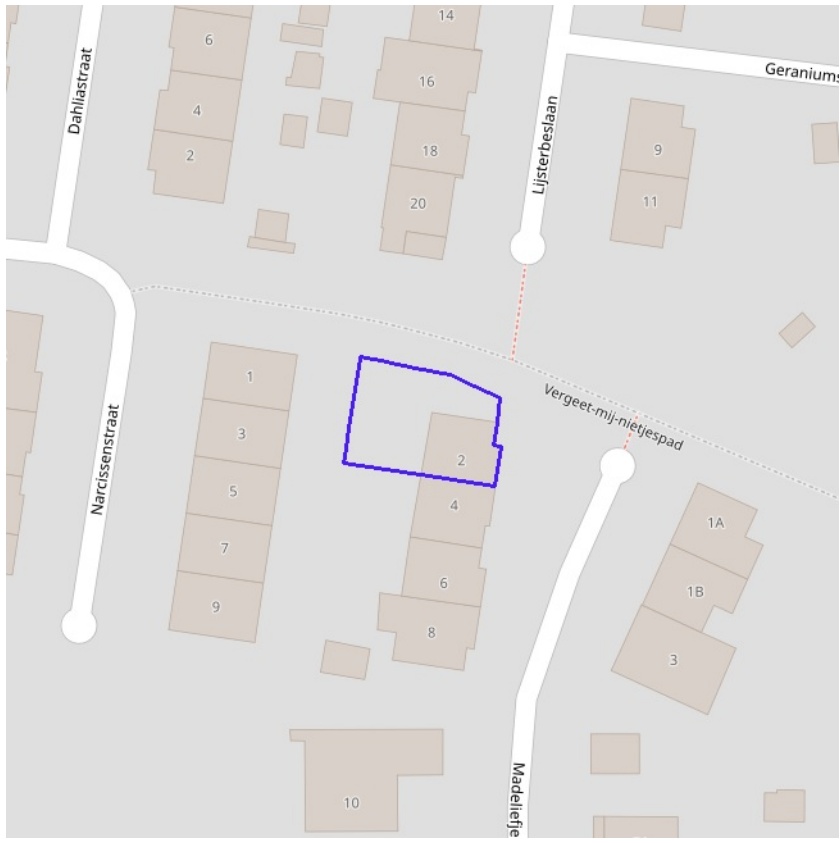
- Bouwrijke opgave
- Verscherpte watertoets

BRONNEN
Vlaamse Milieumaatschappij, OpenStreetMap
[WMS Signaalgebieden](#)



BRONNEN

Departement Mobiliteit en Openbare Werken, afdeling Waterbouwkundig Laboratorium en Vlaamse Milieumaatschappij - afdeling Operationeel Waterbeheer, OpenStreetMap
[WMS risicozones overstromingen 2017](#)



Recent overstroomd gebied



[klik naar geo-portaal](#)

BRONNEN
Vlaamse Milieumaatschappij, OpenStreetMap
[WMS Vlaamse Milieumaatschappij](#)
[WFS Recent overstroomde gebieden](#)

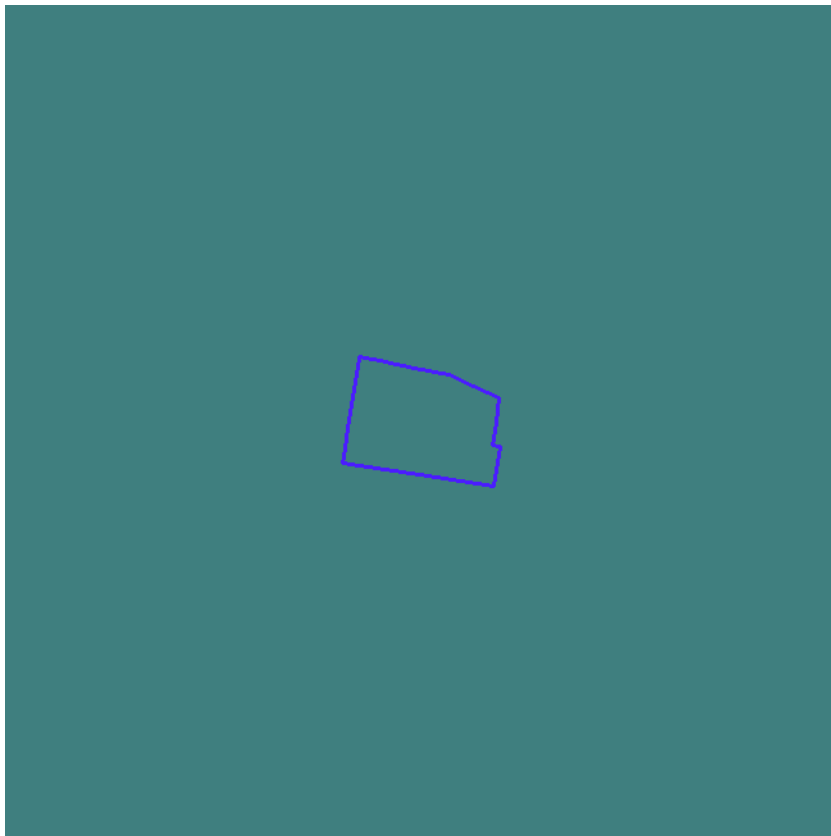


Overstromingsgebieden en oeverzones



[klik naar geo-portaal](#)

BRONNEN
Vlaamse Milieumaatschappij - afdeling Operationeel Waterbeheer, OpenStreetMap
[WMS Vlaamse Milieumaatschappij](#)
[WFS Overstromingsgebieden en oeverzones](#)



- Waterloop
- Waterloop / Modder
- Afstromend water
- Rivier
- Zee



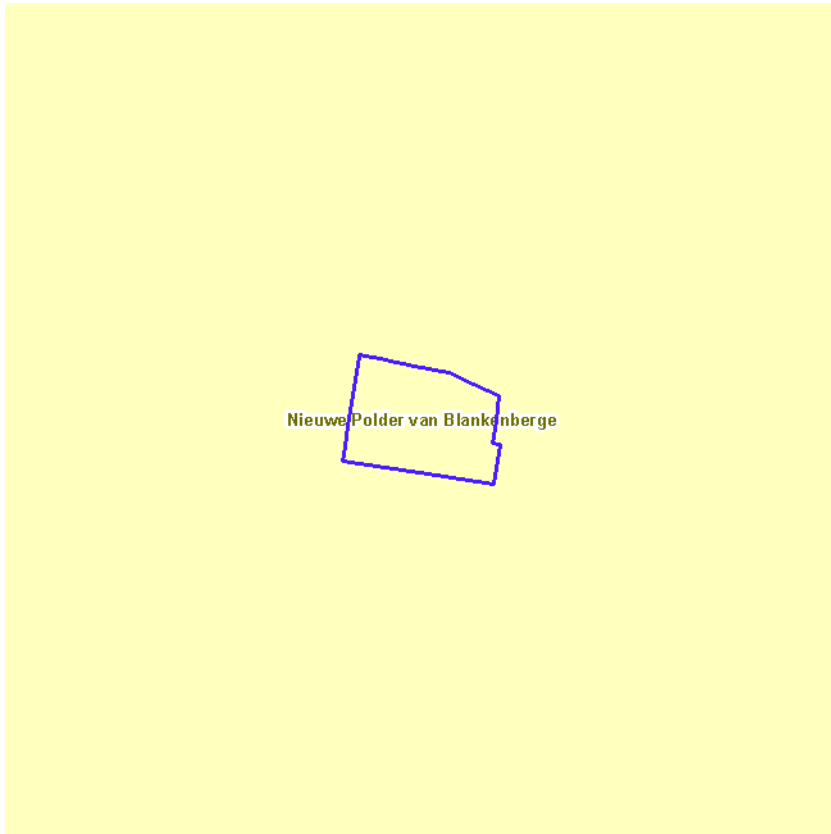
[klik naar geo-portaal](#)

Van nature overstroombare gebieden

Object identificator	14381
Identificator verschijningstoestand van exemplaar	14381
Oorzaak van de (historische) overstromingen	Z
Omschrijving oorzaak van de (historische) overstromingen	Overstroombaar vanuit de zee (Zeepolders)
Herkomst	Vertaling van bodemkaartlegende (code B)
Datum opname in NOG-bestand of laatste correctie	05/12/2000
Naam van het primair hydrografisch bekken	Bekken Brugse polders
Stroomgebied van het primair hydrografisch bekken	Brugse Polders

BRONNEN

Vlaamse Milieumaatschappij - afdeling Operationeel Waterbeheer, OpenStreetMap
[WMS Vlaamse Milieumaatschappij](#)
[WFS Van nature overstroombare gebieden](#)

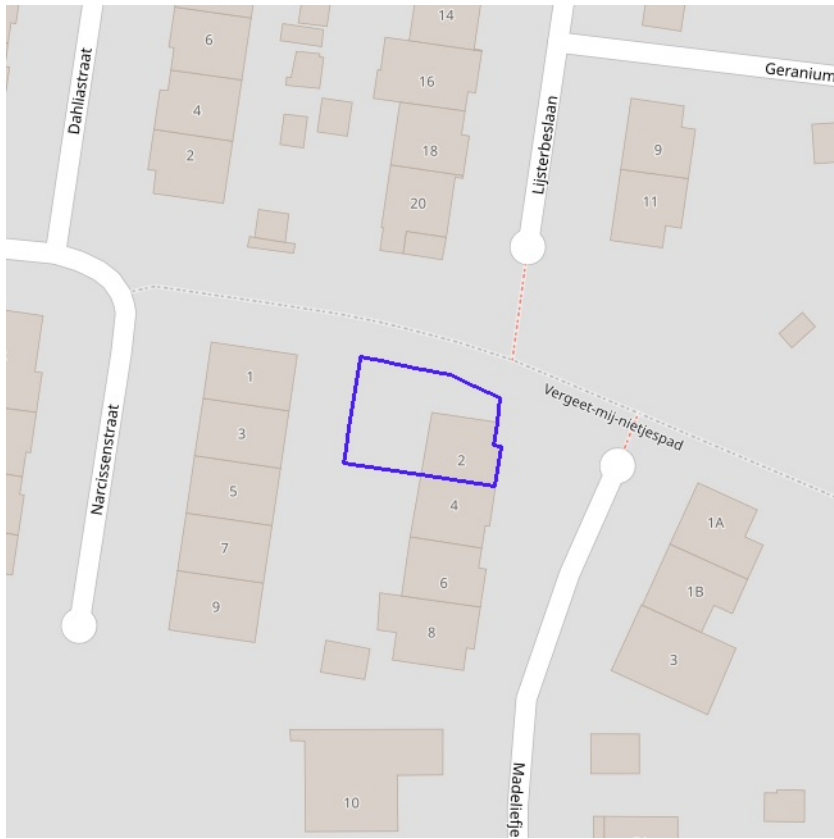
[kijk naar geo-portaal](#)

Polder	
Object identificator	67
Identificator verschijningstoestand van exemplaar	323
Volgnummer	P3.02
Naam polder	Nieuwe Polder van Blankenberge
Adres	Kapellestraat 36
Postcode	8377
Gemeente	Houtave
Telefoon	050/321790
Email	info@polderblankenberge.be
Status	Actief

BRONNEN

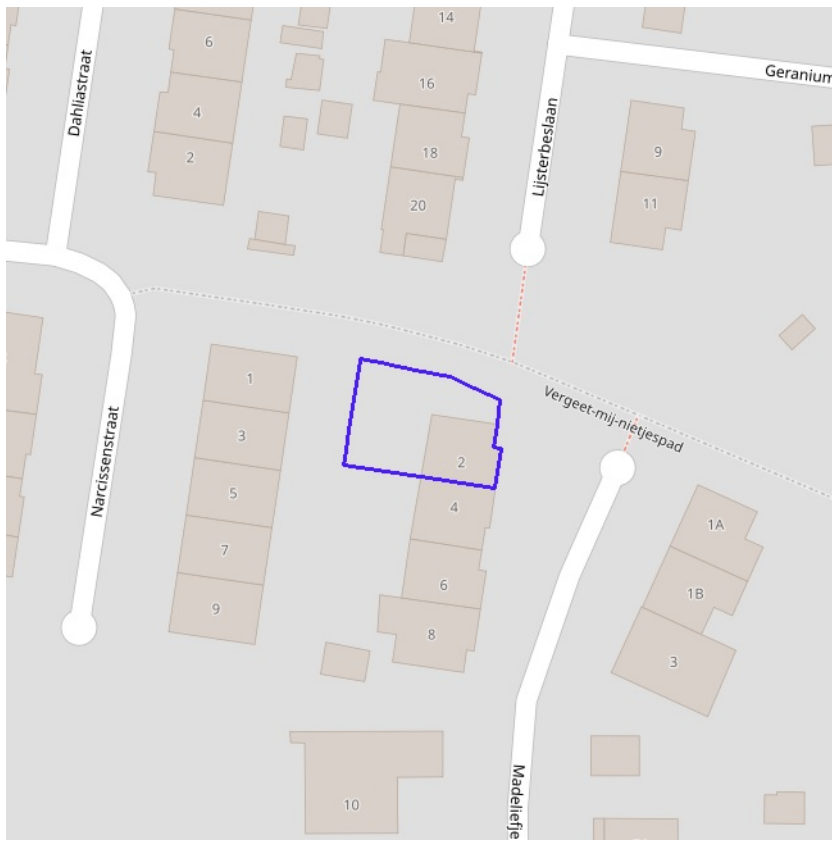
Vlaamse Milieumaatschappij - afdeling Operationeel Waterbeheer, OpenStreetMap

[WMS Vlaamse Milieumaatschappij](#)[WFS Grenzen van Polders Webservice](#)



[klik naar geo-portaal](#)

BRONNEN
Vlaamse Milieumaatschappij - afdeling Operationeel Waterbeheer, OpenStreetMap
[WMS Vlaamse Milieumaatschappij](#)
[WFS Grenzen van wateringen](#)



- Winning
- Beschermingszone type I
- Beschermingszone type II
- Beschermingszone type III



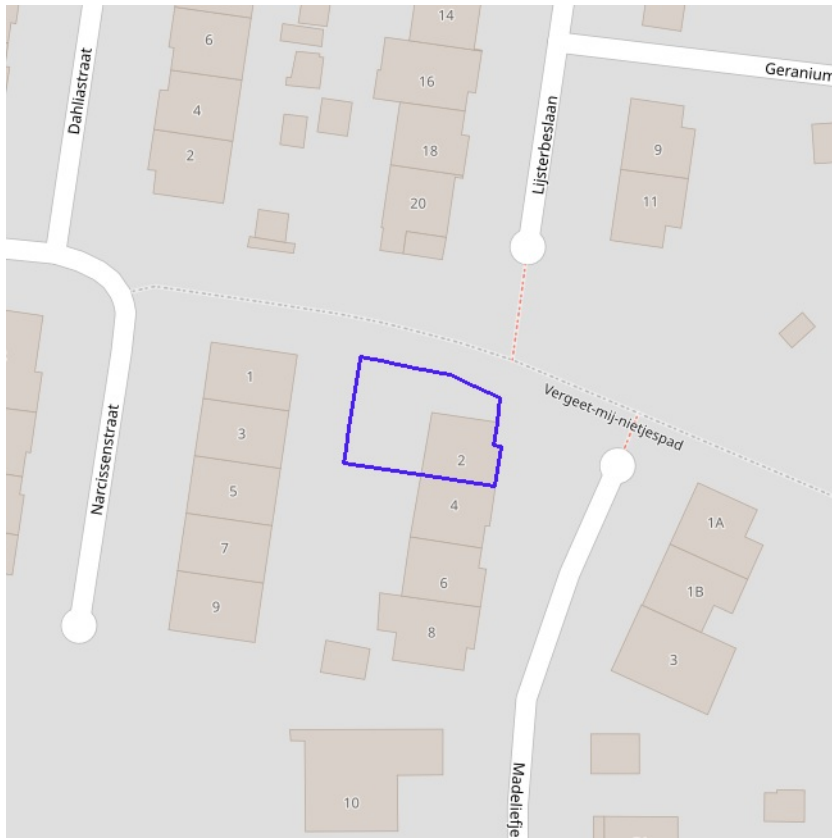
[klik naar geo-portaal](#)

BRONNEN

Vlaamse overheid - Vlaamse MilieuMaatschappij - Afdeling Operationeel Waterbeheer

[WMS Grondwaterwingebieden en beschermingszones](#)

[WFS Grondwaterwingebieden en beschermingszones](#)



Actuele no regret zones (PFAS)

- Opgeheven
- Preventief ingesteld
- Locatiespecifiek vastgesteld

Middelpunten no regret zones (PFAS)

- Geselecteerd profiel

Profielen (PFAS)

- Boring
- Peilbuis
- Waterbodemstaal
- Staal

Inventaris brandweer(oefen)terreinen en incidenten (PFAS)

- Geen verkennend bodemonderzoek beschikbaar (geen VBO)
- Niet-PFAS-verdachte locatie
- Verkennend bodemonderzoek beschikbaar (VBO)



[klik naar PFAS-verkenner](#)

BRONNEN

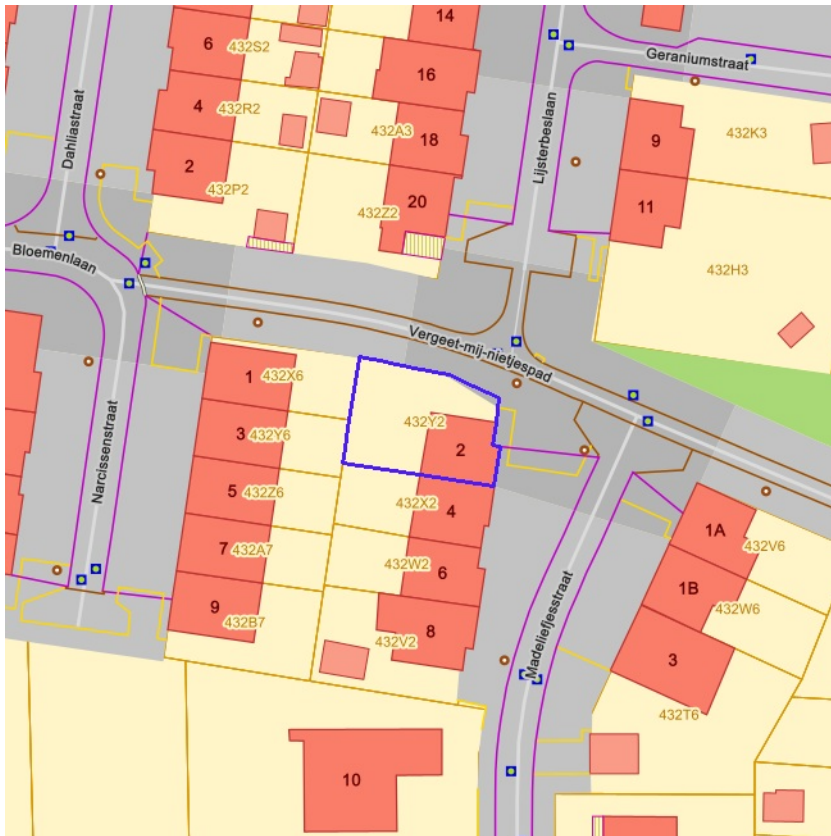
Openbare Vlaamse Afvalstoffenmaatschappij (OVAM), Agentschap Zorg en Gezondheid

[Actuele no regret zones \(PFAS\)](#)

[Middelpunten no regret zones \(PFAS\)](#)

[Profielen \(PFAS\)](#)

[Inventaris brandweer\(oefen\)terreinen en incidenten \(PFAS\)](#)

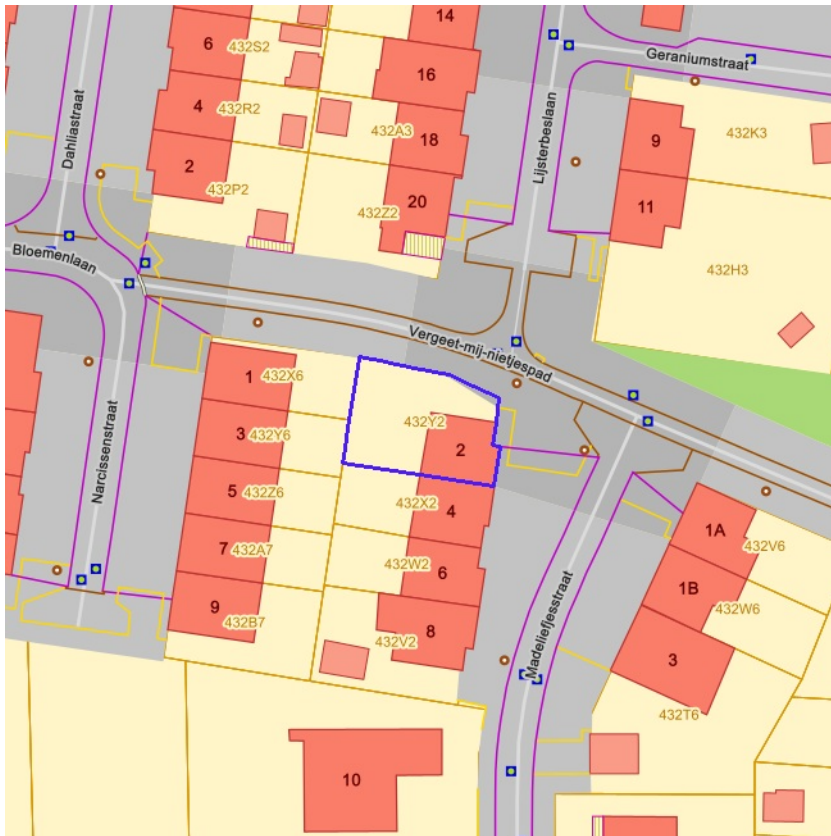


Jachtterreinen



[klik naar geo-portaal](#)

BRONNEN
Agentschap Informatie Vlaanderen
[WMS.Jacht](#)



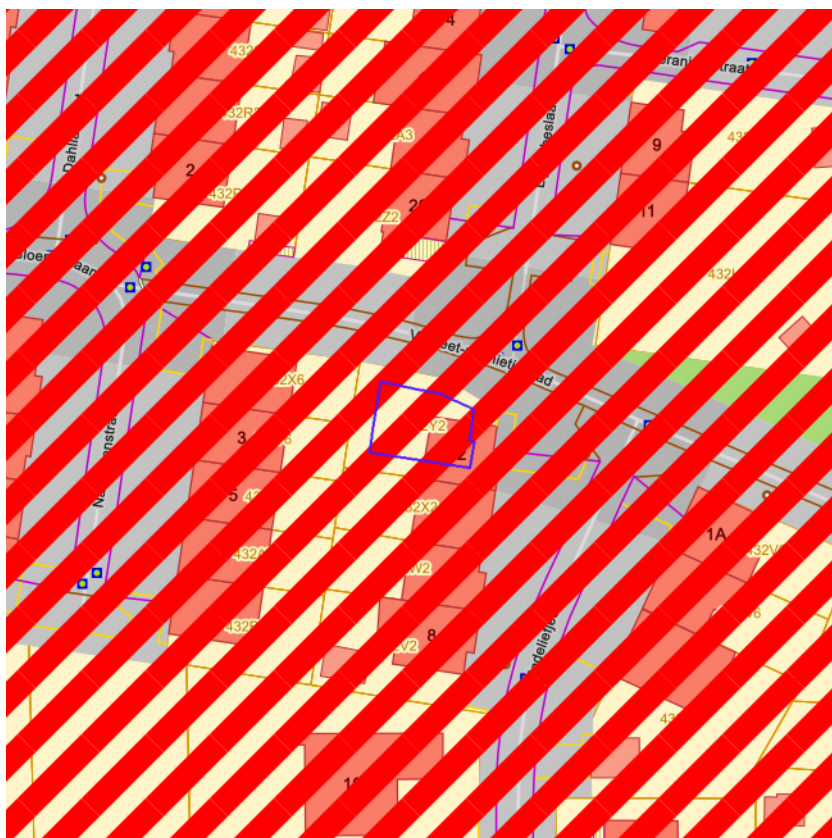
- Sitebesluit
- Oriënterend bodemonderzoek
- Beschrijvend bodemonderzoek
- Bodemsaneringsproject
- Eindevaluatieonderzoek
- Evaluatierapport schadegeval
- Vaststelling schadegeval
- Melding schadegeval
- Melding bodemverontreiniging

BRONNEN

Openbare Afvalstoffenmaatschappij voor het Vlaamse Gewest

[WMS Mercator Publieke View Service](#)

[WFS Mercator Publieke Download Service](#)



- 0100 - Woongebieden
- 0105 - Woonuitbreidingsgebieden
- 0200 - gebieden voor gemeenschapsvoorziening en openbaar nut
- 0400 - Recreatiegebieden
- 0401 - Gebieden voor dagrecreatie
- 0402 - Gebieden voor verblijfsrecreatie
- 0410 - Gebieden voor toeristische recreatieparken (TRP)
- 0500 - Parkgebieden
- 0600 - Bufferzones
- 0700 - Groengebieden
- 0701 - Natuurgebieden
- 0702 - Natuurgebieden met wetenschappelijke waarde of natuurreservaten
- 0800 - Bosgebieden
- 0900 - Agrarische gebieden
- 0901 - Landschappelijk waardevolle agrarische gebieden
- 1000 - Industriegebieden
- 1100 - Ambachtelijke bedrijven en KMO's
- 1700 - Landelijke gebieden

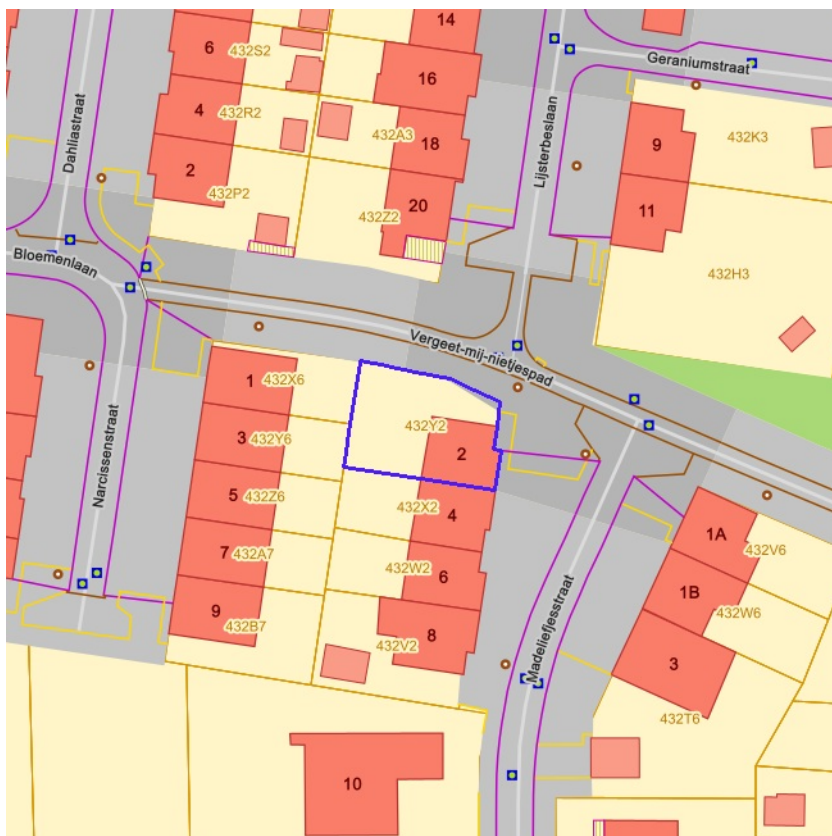


[klik naar geo-portal](#)

Gewestplan

Identificator	5cd8f65c-9909-479c-82cf-df735f64e040
Dossier type	GWP
Unieke identificatienummer	GWP_02000_222_00002_00001
Naam	origineel gewestplan Oostende - Middenkust
Fase	BG ; Besluit tot goedkeuring
Deelgebiednummer	2
Identificatienummer van de objectgerichte voorschrifttekst	GWP_02000_222_00002_00001_00_0102
Naam van het stedenbouwkundig voorschrift	woongebieden met landelijk karakter
Identificatienummer van de objectgerichte voorschrifttekst	https://download.dsi.omgeving.vlaanderen.be/be.vl.omg.dsi.stukonderdeel.GWP_02000_222_00002_00001.BG.1.Dossierstuk.SV.1_1#page=6
Fichelink	https://dsi.omgeving.vlaanderen.be/fiche-detail/743eb158-3ccd-4dcf-8143-2dfed9c4807
De categorie van gebiedsaanduiding	WON
Legende	0102
Ondergrond	TOPO
Datum van opmaak van de ondergrond	01/01/1971
Fasedatum	26/01/1977
Datum van verschijning in Belgisch Staatsblad	10/03/1977

BRONNEN
 Vlaamse Overheid, Departement Omgeving, Vlaams Planbureau voor Omgeving
[WMS Mercator Publieke View Service](#)
[WFS Mercator Publieke Download Service](#)



- Contour van grondvlakken
- Contour van overdrukken
- Contour van lijnen



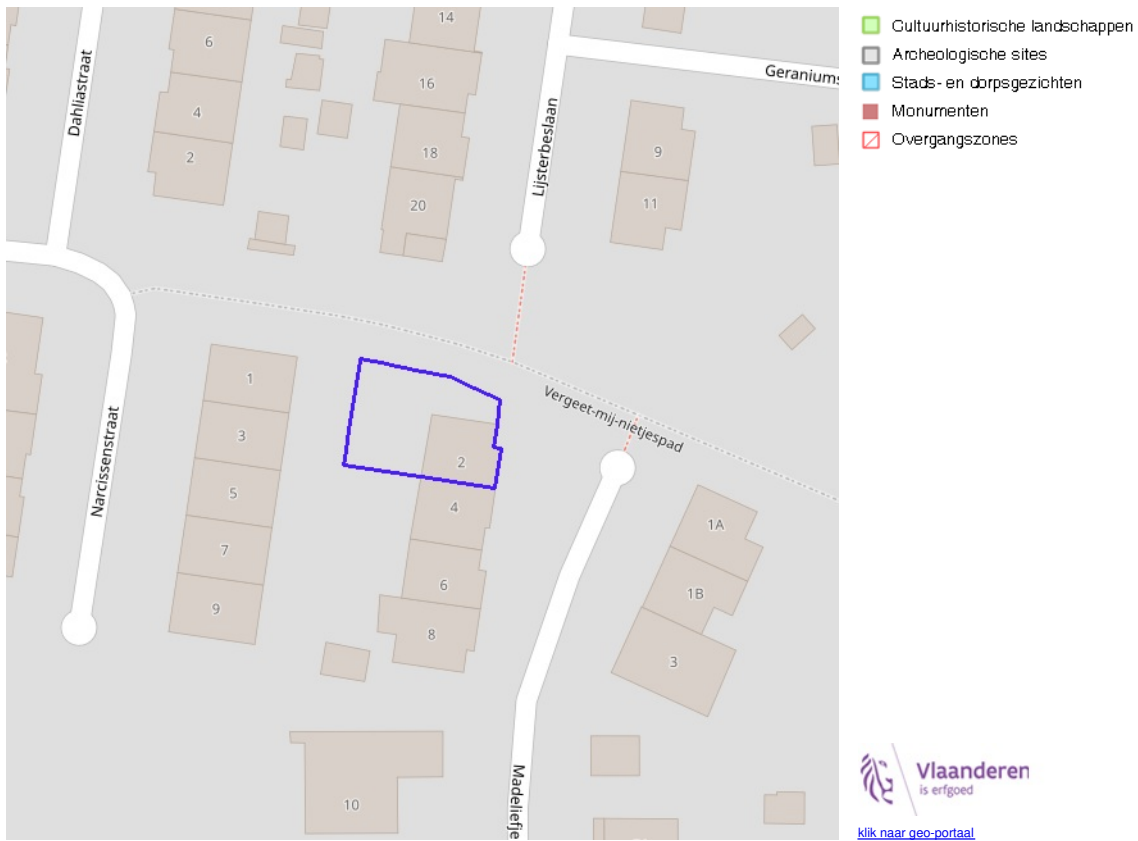
[klik naar geo-portal](#)

Provinciaal Ruimtelijk Uitvoeringsplan

Identificator	fcd6783-8ceb-4305-92f1-50a58ee4e212
Identificatienummer van het plan, uniek in Vlaanderen	RUP_30000_213_00132_00001
Dossier type	proRUP
Fase	BG ; Besluit tot goedkeuring
Fasedatum	05/06/2015
Identificatienummer stedenbouwkundig voorschrift	RUP_30000_213_00132_00001_001
Naam van het stedenbouwkundig voorschrift	overdruk solitaire vakantiewoningen
Legende	oranje arcering
Ondergrond	ANDERE
Omschrijving ondergrond	GEMEENTEGRENS
Datum van opmaak van de ondergrond	01/01/9999
Identificatienummer van de objectgerichte voorschrifttekst	https://download.dsi.omgeving.vlaanderen.be/be.vl.omg.dsi.stukonderdeel.RUP_30000_213_00132_00001.BG.1.Dossierstuk.SV.1_1#page=-1
Fichelink	https://dsi.omgeving.vlaanderen.be/fiche-detail/a86b8f01-9ac4-49a2-acb3-8c2e9b3af0c1
Datum van verschijning in Belgisch Staatsblad	08/07/2015

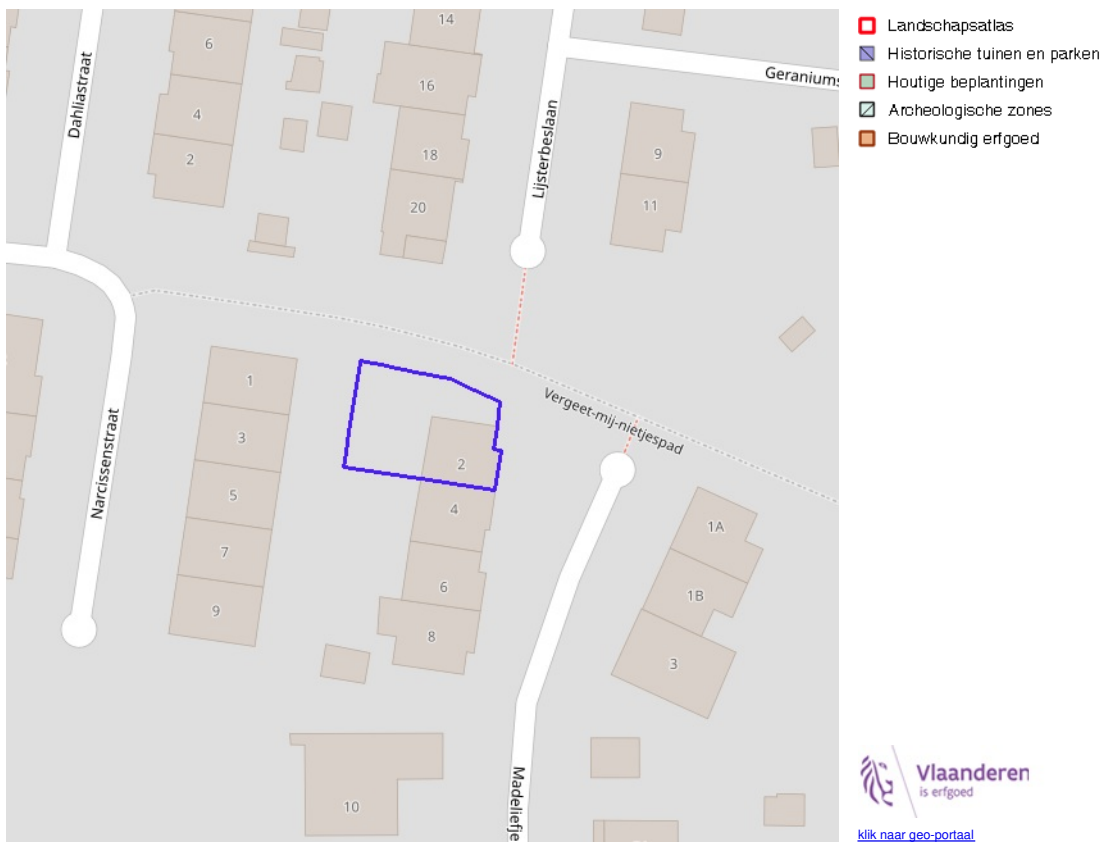
BRONNEN
 Vlaamse Overheid, Departement Omgeving, Vlaams Planbureau voor Omgeving
[WMS Mercator Publieke View Service](#)
[WFS Mercator Publieke Download Service](#)

Cultuurhistorische landschappen / archeologische sites / stads- en dorpsgezichten / monumenten en overgangszones



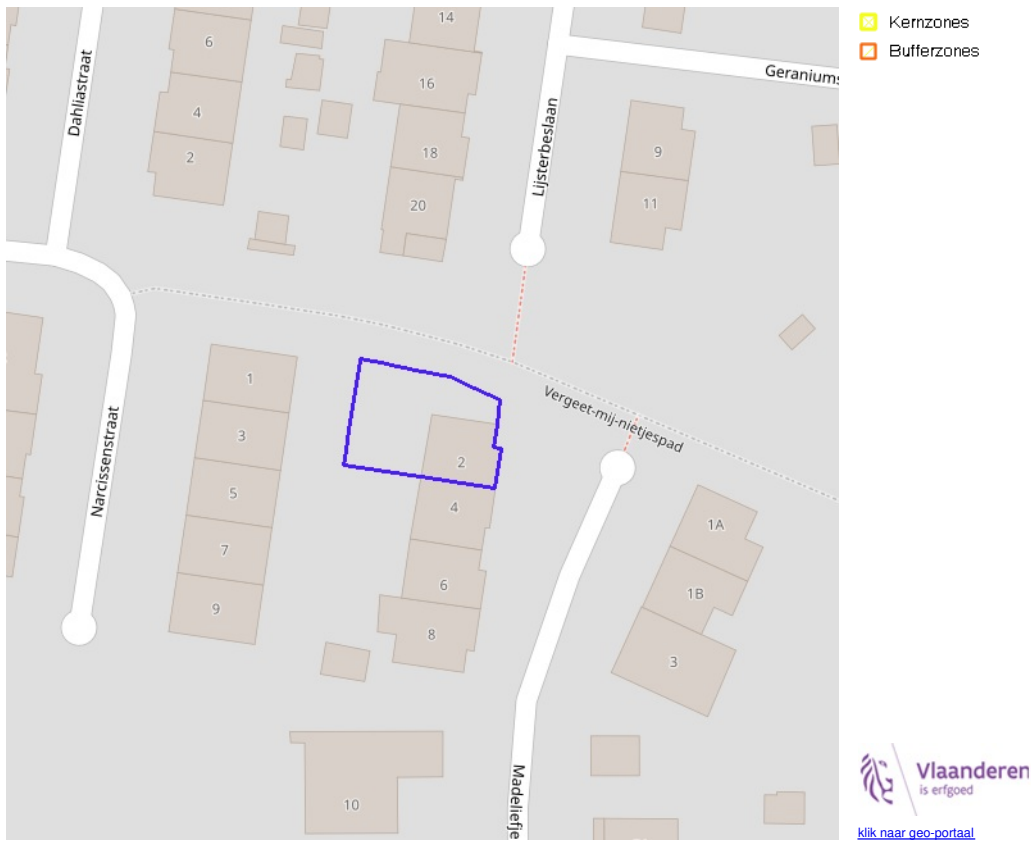
BRONNEN

OpenStreetMap; Vlaamse Overheid - Agentschap Onroerend Erfgoed (© Deze data is eigendom van Agentschap Onroerend Erfgoed)
[WMS Agentschap Onroerend Erfgoed Publieke View Service](#)
[WFS Agentschap Onroerend Erfgoed Publieke Download Service](#)

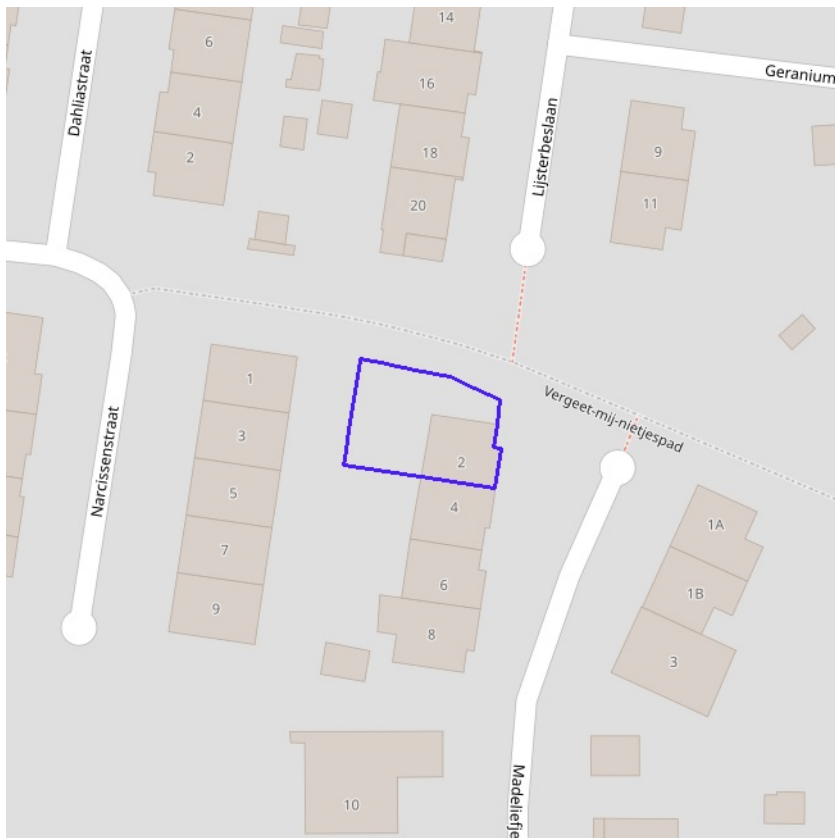


BRONNEN
 OpenStreetMap; Vlaamse Overheid - Agentschap Onroerend Erfgoed (© Deze data is eigendom van Agentschap Onroerend Erfgoed)
[WMS Agentschap Onroerend Erfgoed Publieke View Service](#)
[WFS Agentschap Onroerend Erfgoed Publieke Download Service](#)

Kernzones en bufferzones



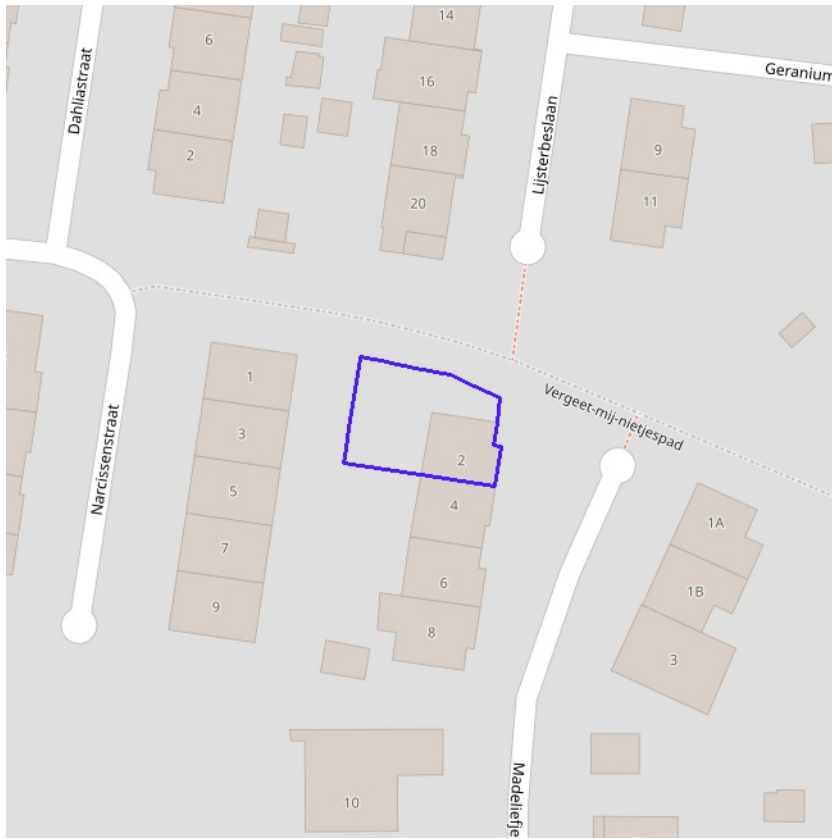
BRONNEN
OpenStreetMap; Vlaamse Overheid - Agentschap Onroerend Erfgoed (© Deze data is eigendom van Agentschap Onroerend Erfgoed)
[WMS Agentschap Onroerend Erfgoed Publieke View Service](#)
[WFS Agentschap Onroerend Erfgoed Publieke Download Service](#)



- Beheersplannen
- Onroerenderfgoedrichtplannen



BRONNEN
OpenStreetMap; Vlaamse Overheid - Agentschap Onroerend Erfgoed (© Deze data is eigendom van Agentschap Onroerend Erfgoed)
[WMS Agentschap Onroerend Erfgoed Publieke View Service](#)
[WFS Agentschap Onroerend Erfgoed Publieke Download Service](#)

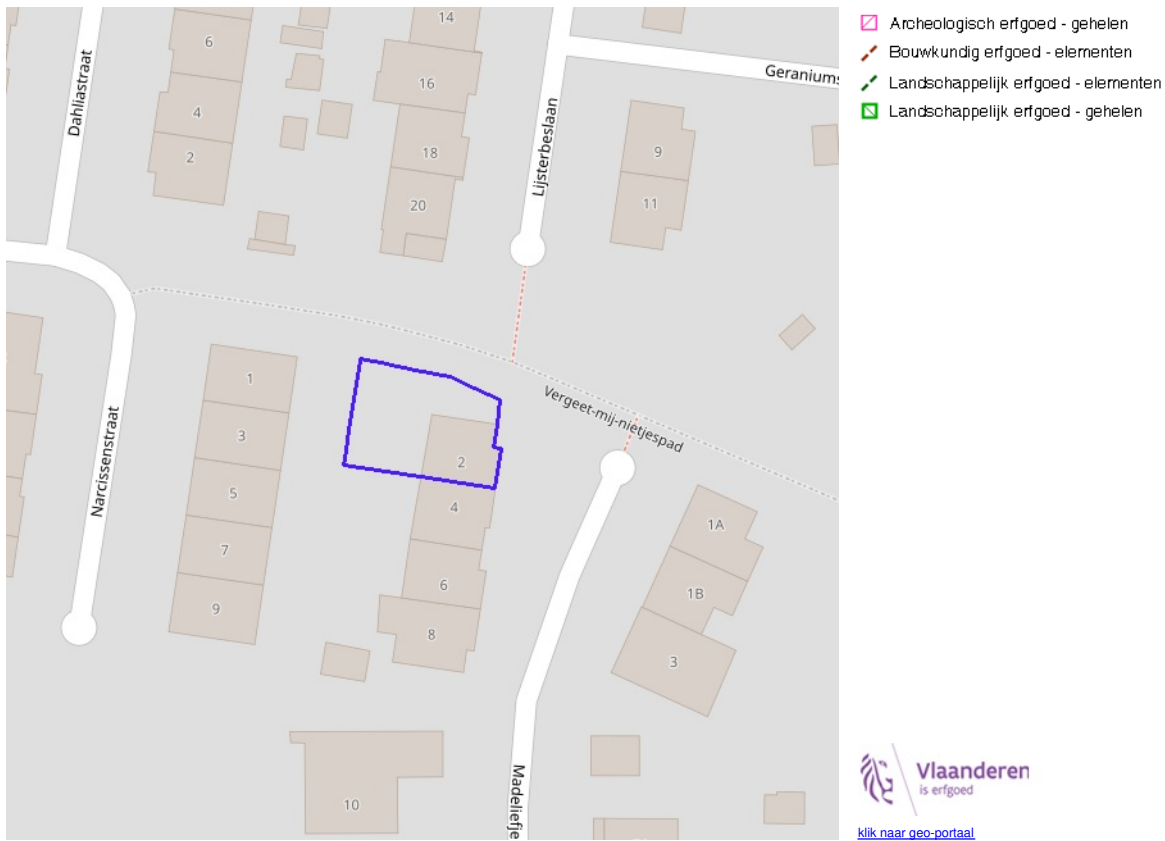


- Gebieden geen archeologie - gewestelijk
- Gebieden geen archeologie - gemeentelijk



BRONNEN
OpenStreetMap; Vlaamse Overheid - Agentschap Onroerend Erfgoed (© Deze data is eigendom van Agentschap Onroerend Erfgoed)
[WMS Agentschap Onroerend Erfgoed Publieke View Service](#)
[WFS Agentschap Onroerend Erfgoed Publieke Download Service](#)

Bouwkundig, archeologisch en landschappelijk waardevol onroerend erfgoed



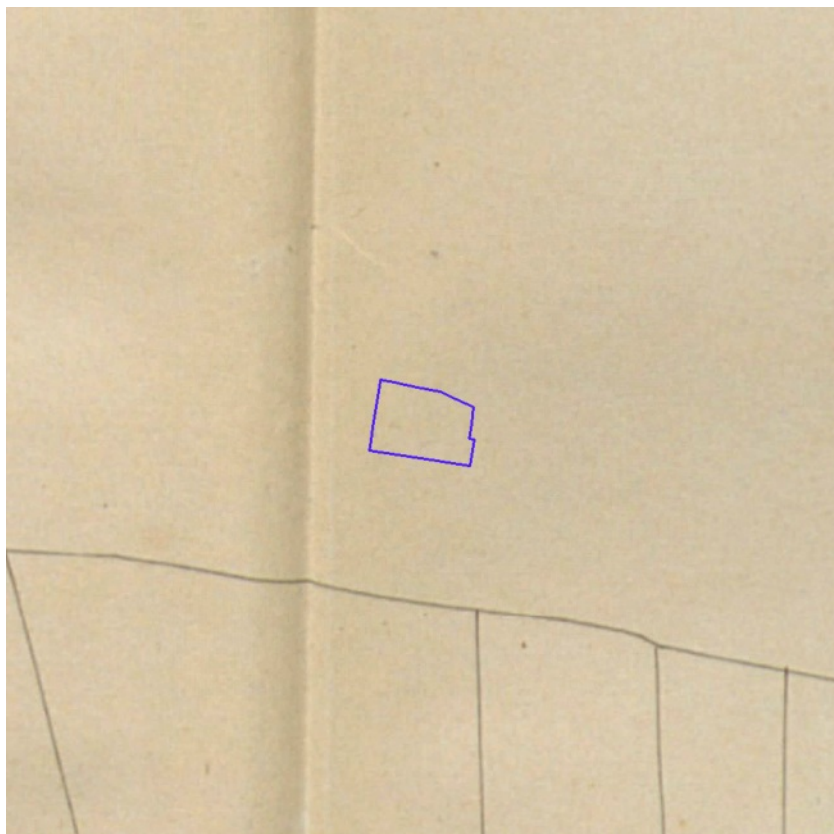
BRONNEN
OpenStreetMap; Vlaamse Overheid - Agentschap Onroerend Erfgoed (© Deze data is eigendom van Agentschap Onroerend Erfgoed)
[WMS Agentschap Onroerend Erfgoed Publieke View Service](#)
[WFS Agentschap Onroerend Erfgoed Publieke Download Service](#)



Erfgoedlandschappen (indicatief)



BRONNEN
OpenStreetMap; Vlaamse Overheid - Agentschap Onroerend Erfgoed (© Deze data is eigendom van Agentschap Onroerend Erfgoed)
[WMS Agentschap Onroerend Erfgoed Publieke View Service](#)
[WFS Agentschap Onroerend Erfgoed Publieke Download Service](#)



[klik naar geo-portaal](#)

BRONNEN

Provincie Vlaams-Brabant, Provincie Limburg, Provincie Oost-Vlaanderen, Provincie West-Vlaanderen, Provincie Antwerpen

[WMS Atlas der Buurtwegen](#)