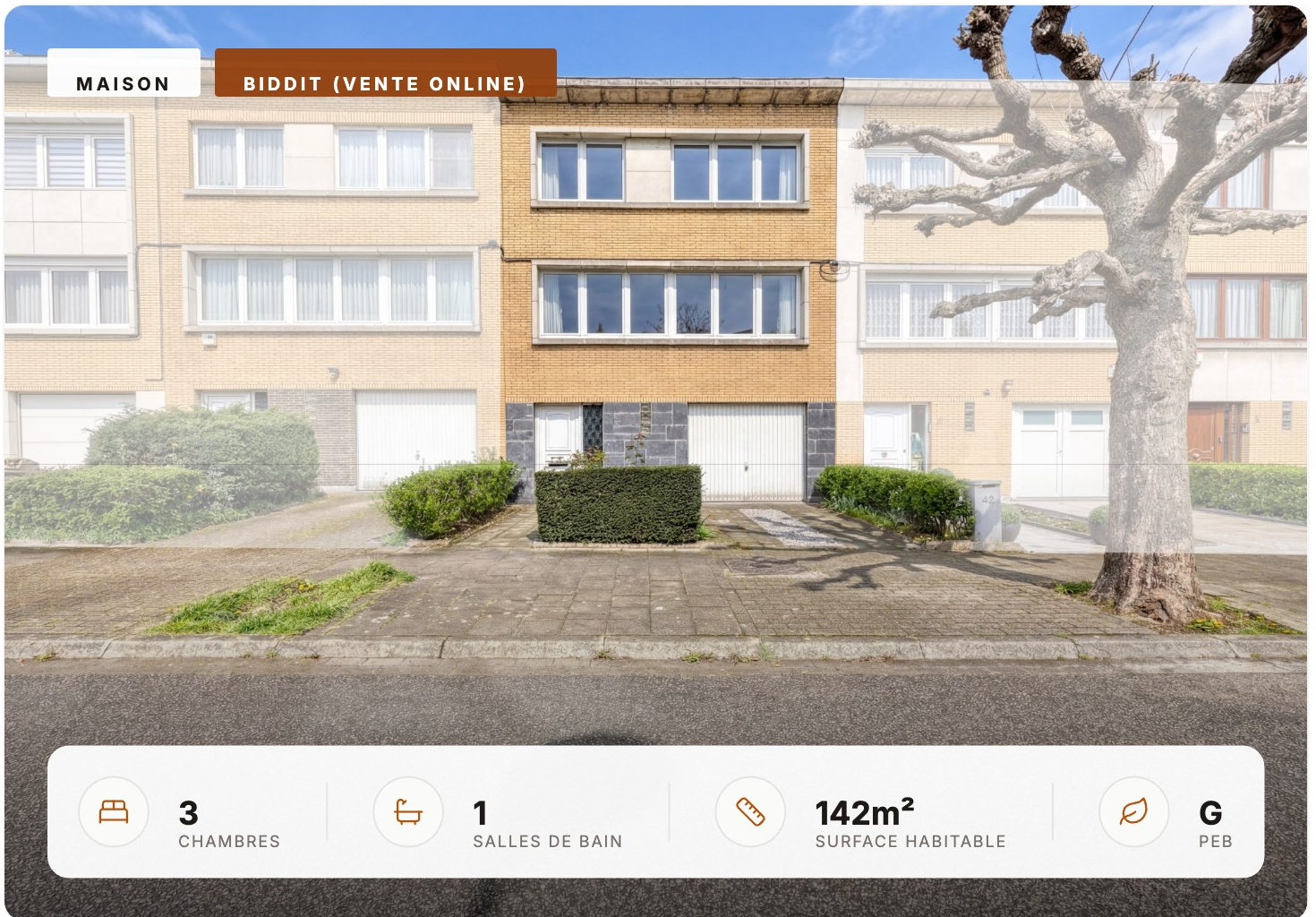


MAISON

BIDDIT (VENTE ONLINE)



3
CHAMBRES



1
SALLES DE BAIN



142m²
SURFACE HABITABLE



G
PEB

Maison unifamiliale à vendre

Allées du Languedoc 43, 1140 Evere

Nichée dans un quartier résidentiel calme et recherché d'Evere, cette maison unifamiliale de 142 m² habitables séduit par ses beaux volumes, sa luminosité et son réel potentiel. Elle offre un vaste espace de vie de près de 50 m², une cuisine équipée, 3 chambres, une salle de bain, une buanderie, un garage privatif ainsi qu'un agréable extérieur sur un terrain de 152 m². Sa configuration sur plusieurs niveaux permet une belle séparation entre les espaces de vie et les espaces nuit, idéale pour une famille. À proximité directe des transports, écoles, commerces et espaces verts, elle profite d'une situation pratique au quotidien tout en conservant un cadre de vie paisible. Un bien complet, avec garage et jardin, offrant une excellente base pour créer une maison familiale confortable et à votre image.

MISE À PRIX

240.000 €



VISITE VIRTUELLE

AGENDA

SÉANCE D'INFOS
lundi 15/06 à 18h00

DÉBUT ENCHÈRES
lundi 06/07

FIN ENCHÈRES
mardi 14/07

ADJUDICATION
jeudi 23/07 à 16h00

VOTRE COLLABORATEUR

Emilie Robaey

ÉTUDE NOTARIALE

David REMY
081 24 00 00

PAGE 1 / 9

Document informatif et non contractuel.

Spécifications Techniques

CARACTÉRISTIQUES PRINCIPALES

DISPONIBILITÉ	A l'acte
REVENU CADASTRAL	1703 €
ANNÉE DE CONSTRUCTION	1965
FAÇADES	2
ÉTAGES	3

INTÉRIEUR

SURFACE HABITABLE	142 m ²
CHAMBRES	3
SALLES DE BAIN	1
CUISINE	Équipée
ÉTAT GÉNÉRAL	Bon

ÉNERGIE & PEB

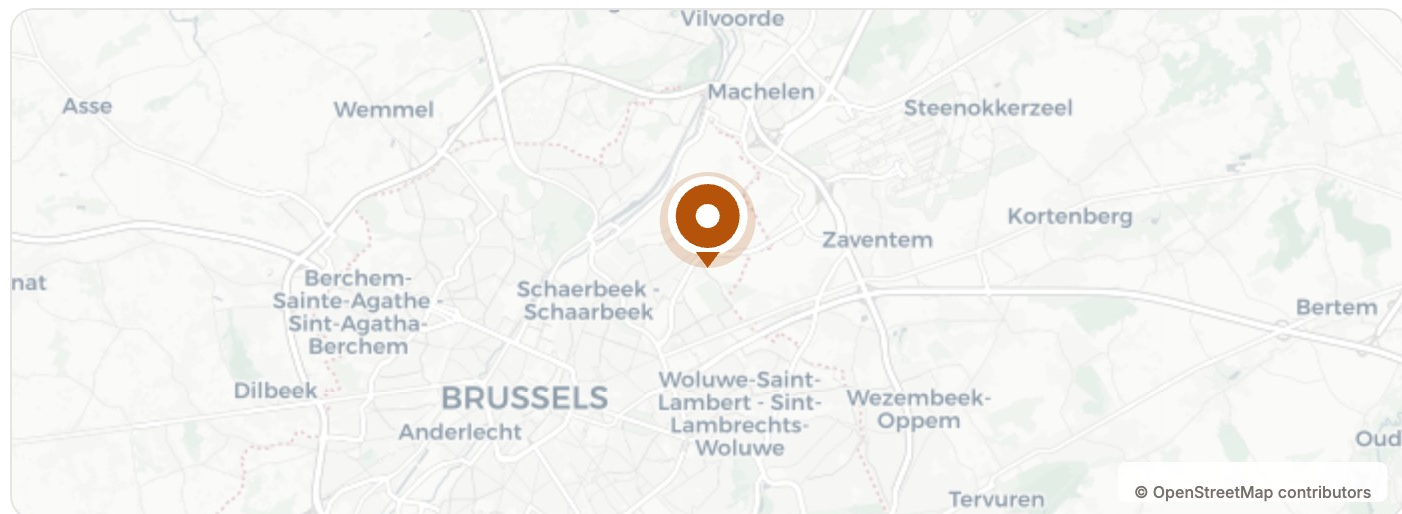
CERTIFICAT PEB	G
CONSOMMATION	350 kWh/m ² .an
CHAUFFAGE	Chaudière gaz non- condensation
EAU CHAUDE	Individuelle (Gaz instantané et Électrique accumulation)
VITRAGE	Simple et Double vitrage HR
CHÂSSIS	Bois et Synthétique
VENTILATION	Naturelle (incomplète)
ÉLECTRICITÉ	Jour

TOITURE

















EAU & TERRAIN

SURFACE TERRAIN	152 m ²
GARAGE	Oui <i>1 garage</i>

Environnement



COMMODITÉS

	Arrêt Lekaerts (Tram 62) TRANSPORT	250m		Gare de Bordet TRANSPORT	750m
	Arrêt Oud Kapelleke (Bus 21, 45, 64) TRANSPORT	350m		Station Cambio Evere Shopping TRANSPORT	180m
	École Communale Jacques Brel ÉDUCATION	400m		École Aurore ÉDUCATION	600m
	Crèche Les Marmottons ÉDUCATION	400m		Institut de la Sainte-Famille d'Helmet ÉDUCATION	1.2km
	Carrefour Hypermarket Evere COMMERCES	350m		Delhaize Léopold III COMMERCES	200m
	Decathlon Evere COMMERCES	600m		Brico Plan-it Evere COMMERCES	500m
	Action Evere COMMERCES	450m		Centre Médical DIVAA SANTÉ	50m
	Pharmacie Evere Shopping SANTÉ	300m		Basic-Fit Evere LOISIRS	400m

Cadre de vie

NATURE & ÉVASION



Parc du Bon Pasteur

500m

Un havre de paix verdoyant parfait pour vos pique-niques dominicaux.



Réserve Naturelle du Moeraske

1.2km

Sentiers sauvages et marais pour une immersion totale en pleine nature.



Itinéraire Cyclable Régional

5 min 

Voies sécurisées connectées facilitant vos déplacements doux vers le centre-ville.



Parc Saint-Vincent

1.5km

Grands espaces verts et étangs pour une pause détente en plein air.



Complexe Sportif Triton

10 min 

Piscine et infrastructures modernes pour rester actif tout au long de l'année.



Promenade verte d'Evere

800m

Circuit piétonnier boisé idéal pour votre jogging ou balade matinale.

Surfaces

REZ-DE-CHAUSSÉE

Buanderie	6.88m ²
SDB	9.36m ²
Couloir	2.73m ²
Entrée	11.46m ²
SDB (WC)	1.03m ²
Garage	18.72m ²

1ER ÉTAGE

Cuisine	6.88m ²
Couloir	5.35m ²
Salon/Salle à manger	49.51m ²

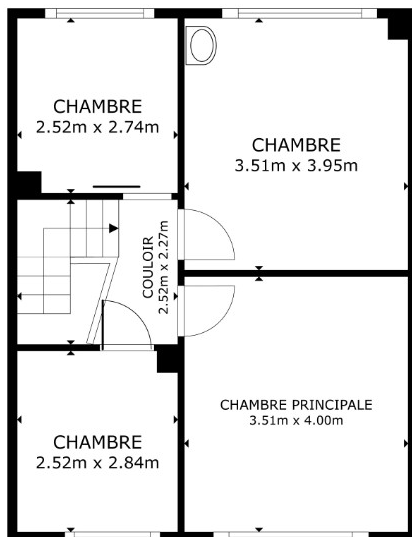
2ÈME ÉTAGE

Chambre (Nord-Ouest)	6.90m ²
Chambre (Nord-Est)	13.86m ²
Couloir	5.72m ²
Chambre (Sud-Ouest)	7.16m ²
Chambre principale	14.04m ²

Plans

PLAN 1

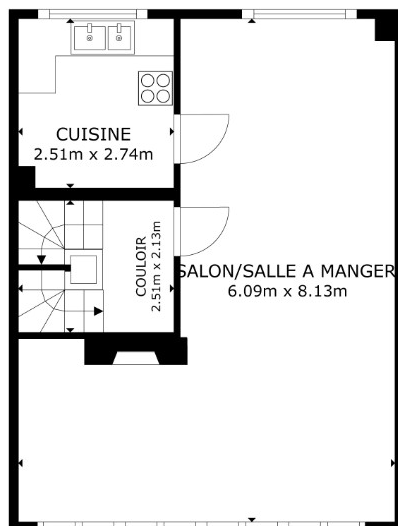
+2



Ces informations sont données à titre indicatif et non contractuel

PLAN 2

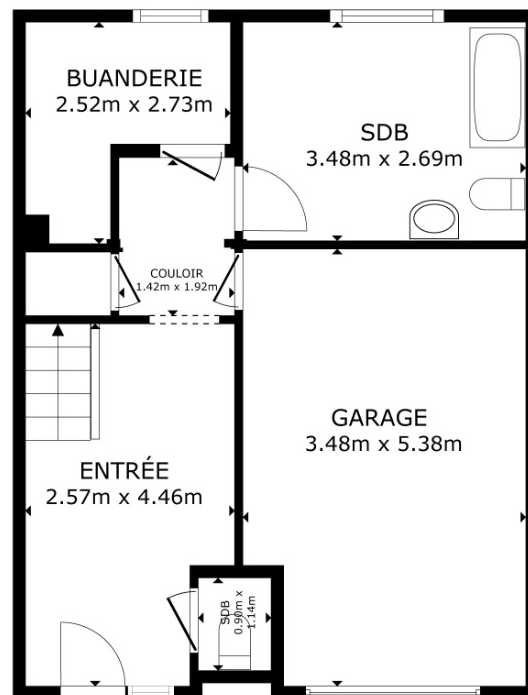
+1



Ces informations sont données à titre indicatif et non contractuel

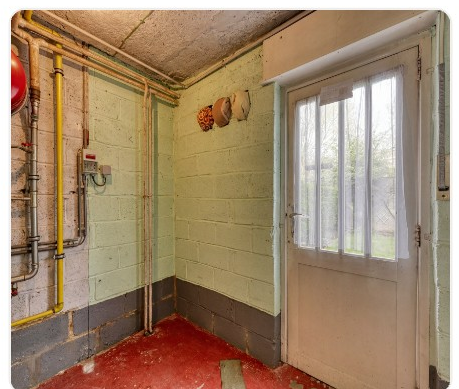
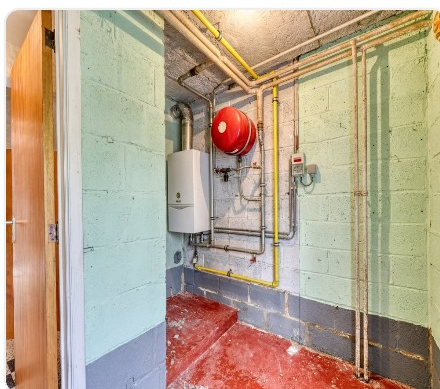
PLAN 3

Rez-de-chaussée



Ces informations sont données à titre indicatif et non contractuel

Galerie



Galerie

