

LOT 1

Entre les points Q-R-T-S-Q, sous liseré *rose*.

Contenance : 4 a 19 ca 86 da

LOT 2

Entre les points O-P-R-Q-O, sous liseré *vert*

Contenance 1 a 72 ca 82 da

LOT 3

Entre les points M-N-P-O-M, sous liseré *bleu*

Contenance : 1 a 81 ca 80 da

LOT 4

Entre les points K-L-N-M-K, sous liseré *orange*

Contenance : 1 a 80 ca 89 da

LOT 5

Entre les points I-J-L-K-I, sous liseré *jaune*

Contenance : 1 a 95 ca 48 da

LOT 6

Entre les points E-F-J-I-E, sous liseré *rose*

Contenance : 3 a 77 ca 98 da

LOT 7

Entre les points C-D-F-E-C, sous liseré *vert*

Contenance : 1 a 71 ca 13 da

LOT 8

Entre les points A-B-D-C-A, sous liseré *bleu*

Contenance : 1 a 66 ca 49 da

PROVINCE DE HAINAUT

Ville de MONS ex MAISIÈRES (7020)

PLAN DE MESURAGE DE PARCELLES DE TERRAIN

sises Rue Raoul Follereau  
Cadastré ou l'ayant été section B n° 53<sup>N</sup> partie

Propriétaire :



Remarques :

Aux points A - C - E - I - K - M - O - Q & S, se trouvent des bornes nouvelles.  
Au point T se trouve une borne existante.

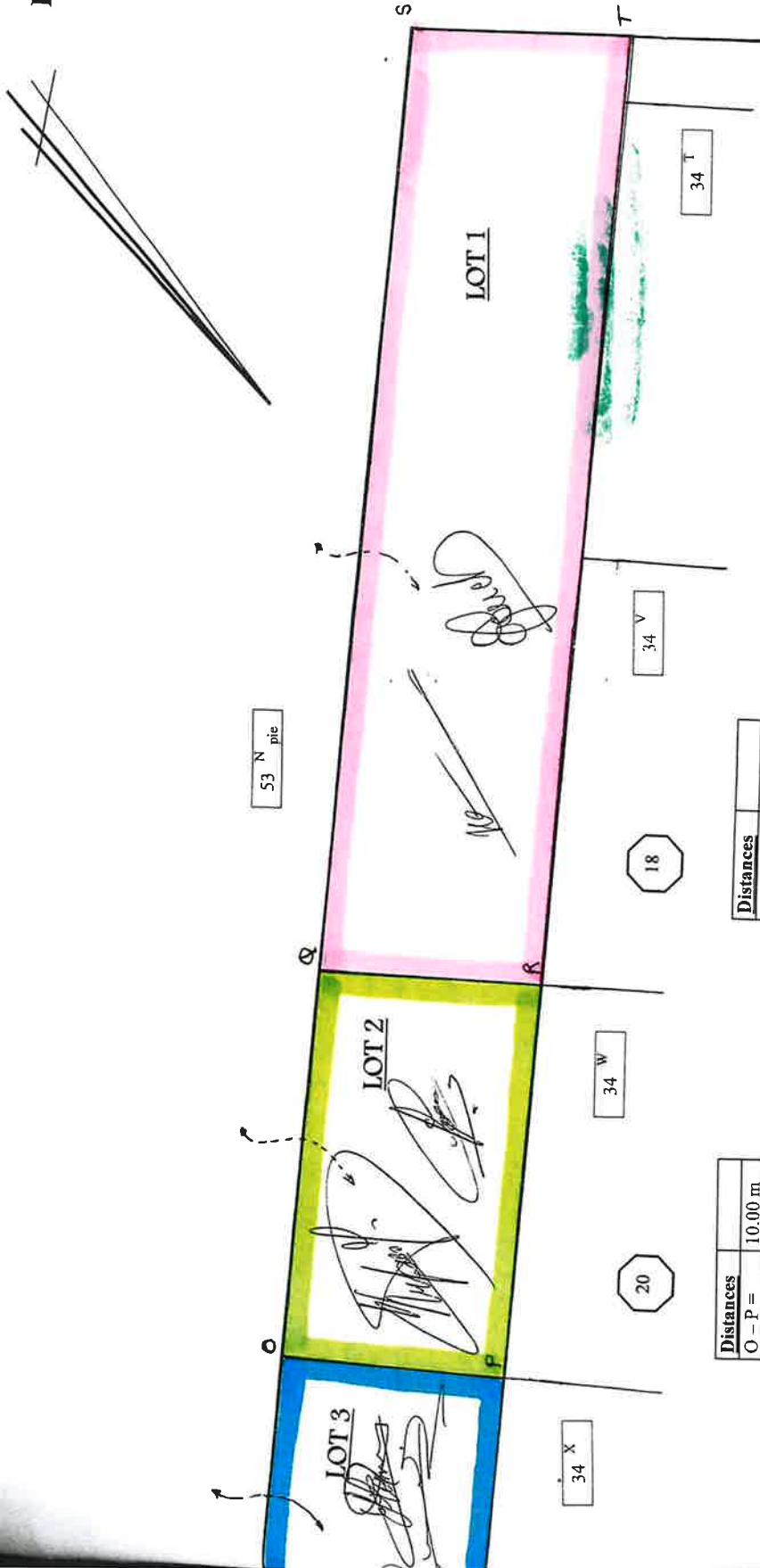
Pour accord sur les limites

Propriétaire

Fait à Obourg, le 2 Octobre 2000  
Echelle : 1/200

Plan dressé par Daniel LALIEU, Géomètre Expert Juré.

Ech : 1 / 200



Distances	
Q-R =	10.00 m
R-T =	42.14 m
T-S =	10.00 m
S-Q =	41.98 m

Distances	
O-P =	10.00 m
P-R =	17.44 m
R-Q =	10.00 m
Q-O =	17.13 m

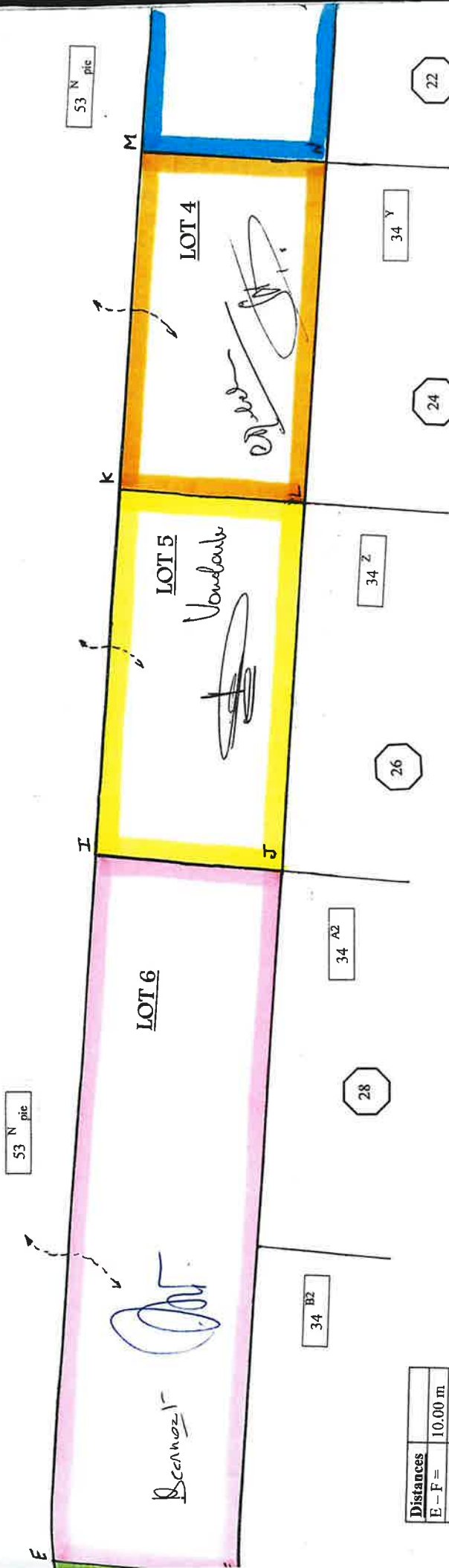
Pour accord sur les limites  
**Q-R-T-S-Q**

**Mr & Mm BORREMANS - JOURET**  
Rue Raoul Follereau, 18

Pour accord sur les limites  
**O-P-R-Q-O**

**Mr CORNU**  
Rue Raoul Follereau, 20

CLEMENT



53 N pie

53 N pie

34 B2

28

34 A2

26

34 Z

24

34 Y

22

Distances	
E-F =	10.00 m
F-J =	37.69 m
J-I =	10.00 m
I-E =	37.93 m

Pour accord sur les limites  
**E-F-J-I-E**

**Mr & Mm DHONDT - BEERNAERT**  
Rue Raoul Follereau, 28

Distances	
I-J =	10.00 m
J-L =	19.68 m
L-K =	10.00 m
K-I =	19.42 m

Pour accord sur les limites  
**I-J-L-K-I**

**Mr & Mm GOFFIN - VANOLANDE**  
Rue Raoul Follereau, 26

Distances	
K-L =	10.00 m
L-N =	18.12 m
N-M =	10.00 m
M-K =	18.06 m

Pour accord sur les limites  
**K-L-N-M-K**

**Mr POSTIAU**  
Rue Raoul Follereau, 24

Distances	
M-N =	10.00 m
N-P =	18.20 m
P-O =	10.00 m
O-M =	18.16 m

Pour accord sur les limites  
**M-N-P-O-M**

**Mr & Mm LECHANTRÉ**  
Rue Raoul Follereau, 22

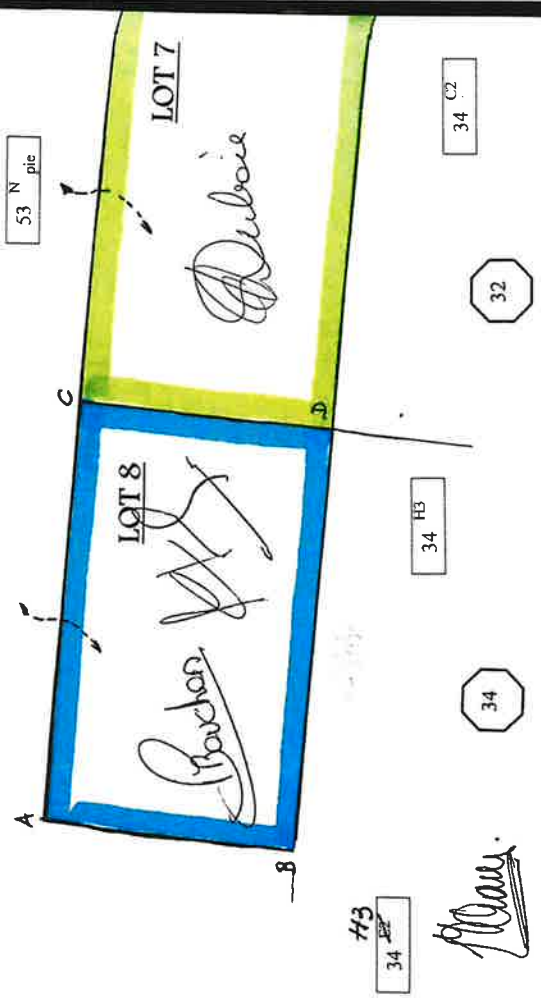
**N° - 9729**

ANNEXE A UN ACTE  
NOTAIRE DE BRUXELLES  
A PARIS LE 12 MARS 2001



*Jan Amin & Pas*

*Leuzens*



Distances	
A-B =	10.00 m
B-D =	16.73 m
D-C =	10.00 m
C-A =	16.60 m

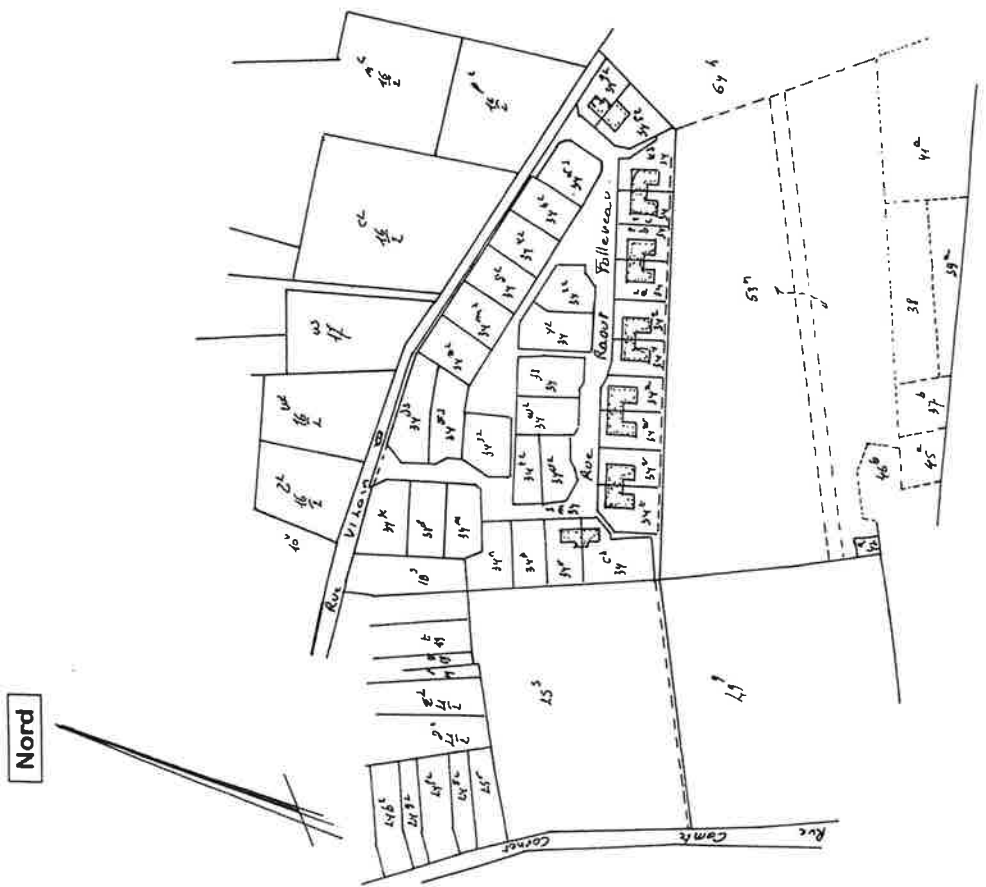
Pour accord sur les limites  
**A-B-D-C-A**

Mr & Mm BOURDON - BOUCHON  
Rue Raoul Follereau, 34

Distances	
C-D =	10.00 m
D-F =	17.14 m
F-E =	10.00 m
E-C =	17.09 m

Pour accord sur les limites  
**C-D-F-E-C**

Mr DUBOIS  
Rue Raoul Follereau, 32



ENTREPRENEUR AU 3ème BUREAU DE L'ENREGISTREMENT  
A PARIS, le 19 MARS 2001  
Vid. (1) Fol. 34 et 35  
Rue Raoul Follereau, 34  
Le Receveur