

## ANNEXE 1

### Descriptif sommaire

Type de construction : 2 façades

**Caves** Escalier en bois, planchers porteurs en béton, diverses caves, compteurs.

**Rez-de-chaée** Côté rue l'entrée commune avec le dégagement d'escalier. Côté rue une pièce aménagée en cabinet podologie avec hall et salle de bains. **L'Appartement (1)** comprenant au milieu une chambre (sans fenêtre). En annexe le hall, le séjour, une salle de bains. En deuxième annexe (précédemment : la cour) une salle à manger avec cuisine américaine équipée (coupole).

**Etages** 1er étage : **L'Appartement (2)** comprenant côté rue le séjour avec balcon et une cuisine équipée. Au milieu le hall, une chambre (sans fenêtre), le hall de nuit et une toilette séparée. En annexe une deuxième chambre, une terrasse fermée avec la chaudière et au niveau de l'entresol 0-1 la salle de bains et une buanderie.

2ème étage : côté rue une chambre et une salle de bains faisant partie de l'appartement nr 2 au 1er étage. **L'Appartement (3)** comprenant au milieu une chambre (sans fenêtre). En annexe une cuisine semi équipée, une salle de bains et au niveau de l'entresol 1-2 le séjour avec la porte d'entrée.

Entresol 2-3 : une terrasse (commune ?) (+/- 10 m2)

3ème étage : **L'Appartement (4)** comprenant côté rue une chambre et un dressing. Au milieu le séjour et le hall. En annexe une salle de bains (coupole), un pallier, une toilette séparée et la cuisine semi équipée.

Grenier : accessible par une échelle, uniquement pour rangement.

**Nombre d'habitation : 4**

Caractéristiques de la construction :

**Façades** (voir photos) – cimenté, crépi isolant

**Toitures** à versants, tuiles, lucarne  
annexe : toit plat : roofing, coupole

**Châssis** PVC blanc, double vitrage, volet (rdc motorisé)

## DESCRIPTION DES TRAVAUX

façade



cabinet podologie rdc



1190 Forest  
Avenue Van Volxem 373

entrée commune



cuisine rdc





séjour rdc



séjour entresol 1-2ème étage





chambre milieu 2ème étage ( sans fenêtre



séjour 3ème étage



salle de bains 3ème étage



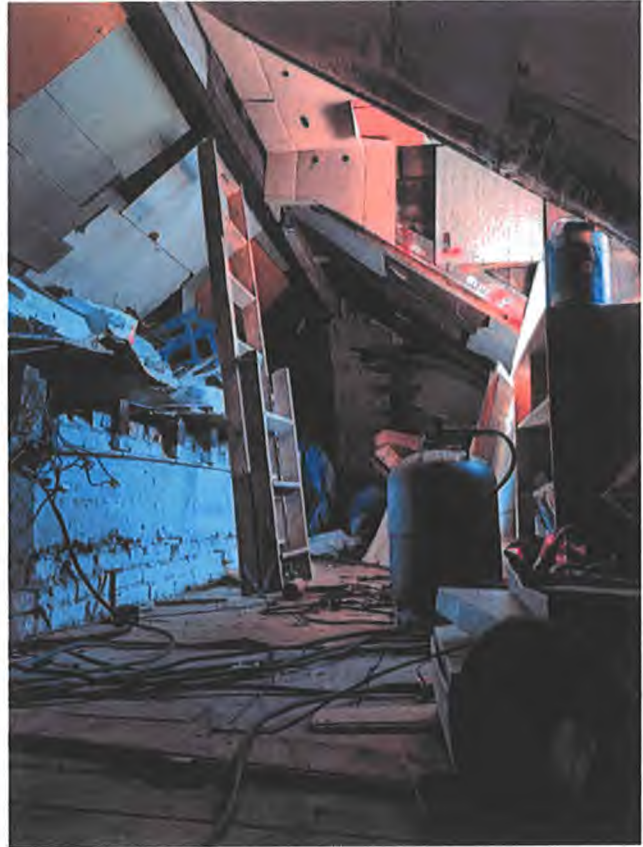
toiture cour fermée



1190 Forest  
Avenue Van Volxem 373



grenier



terrasse et façade arrière



1190 Forest  
Avenue Van Volxem 373

