

**Demande de permis d'urbanisme**

**Projet :** Reconstruction et extension d'un abri de jardin

**Lieu :** 4990 Lierneux, Verleumont, 2

**Parcelle cadastrée 1<sup>e</sup> division, section B, n° 520r**

**Maître d'ouvrage :** TRIGALET Stéphan

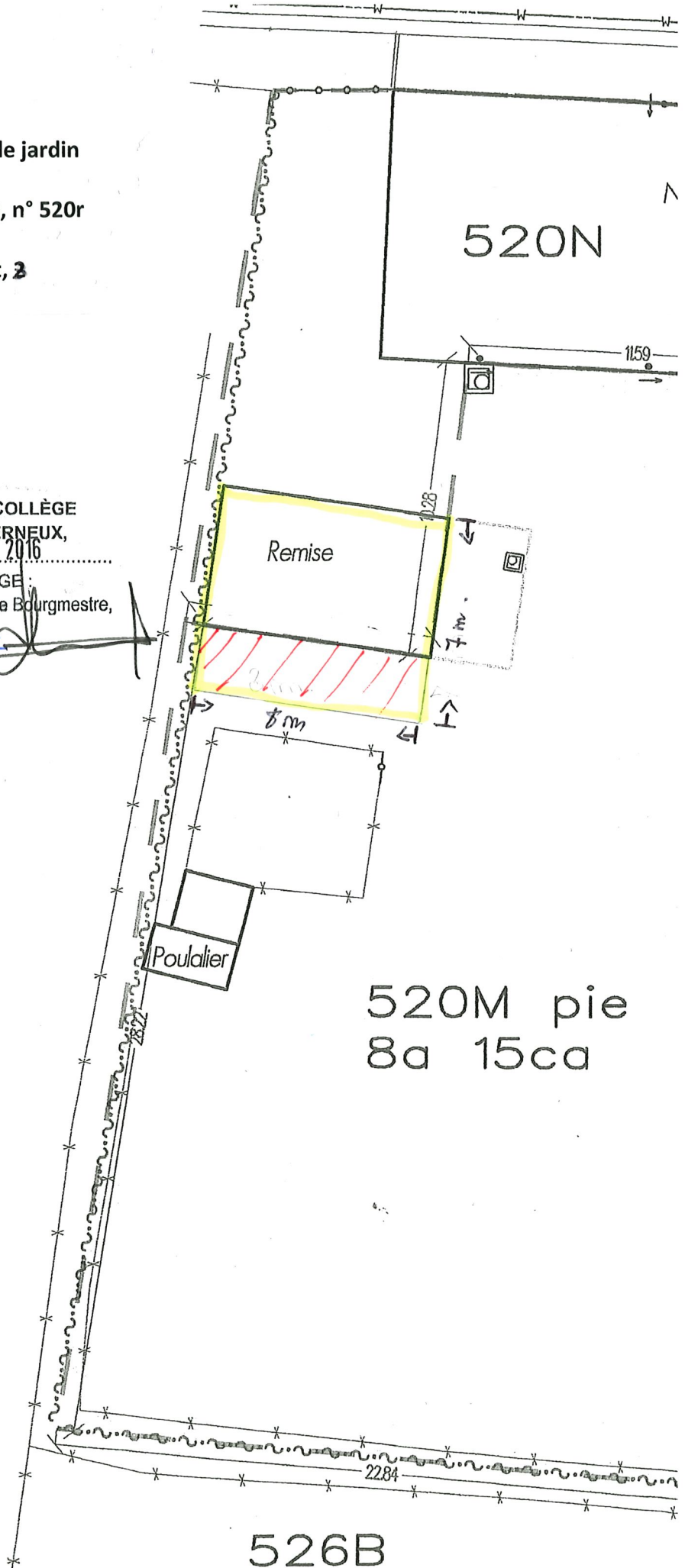
4990 LIERNEUX, Verleumont, 2

AUTORISÉ PAR LE COLLÈGE  
COMMUNAL DE LIERNEUX,  
en séance du 13 JAN 2016  
PAR LE COLLÈGE :  
La Directrice Générale, Le Bourgmestre,



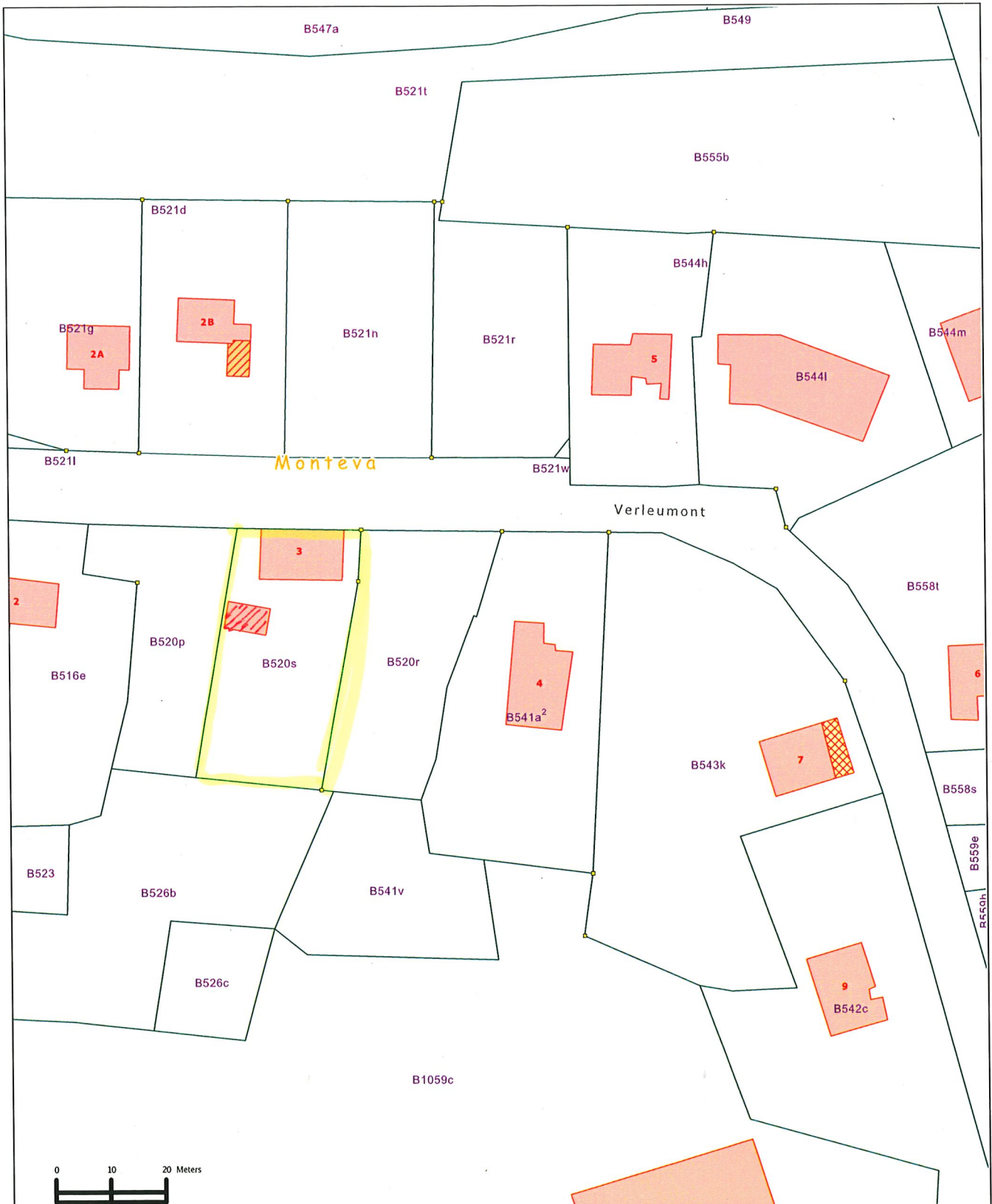
**Légende :**

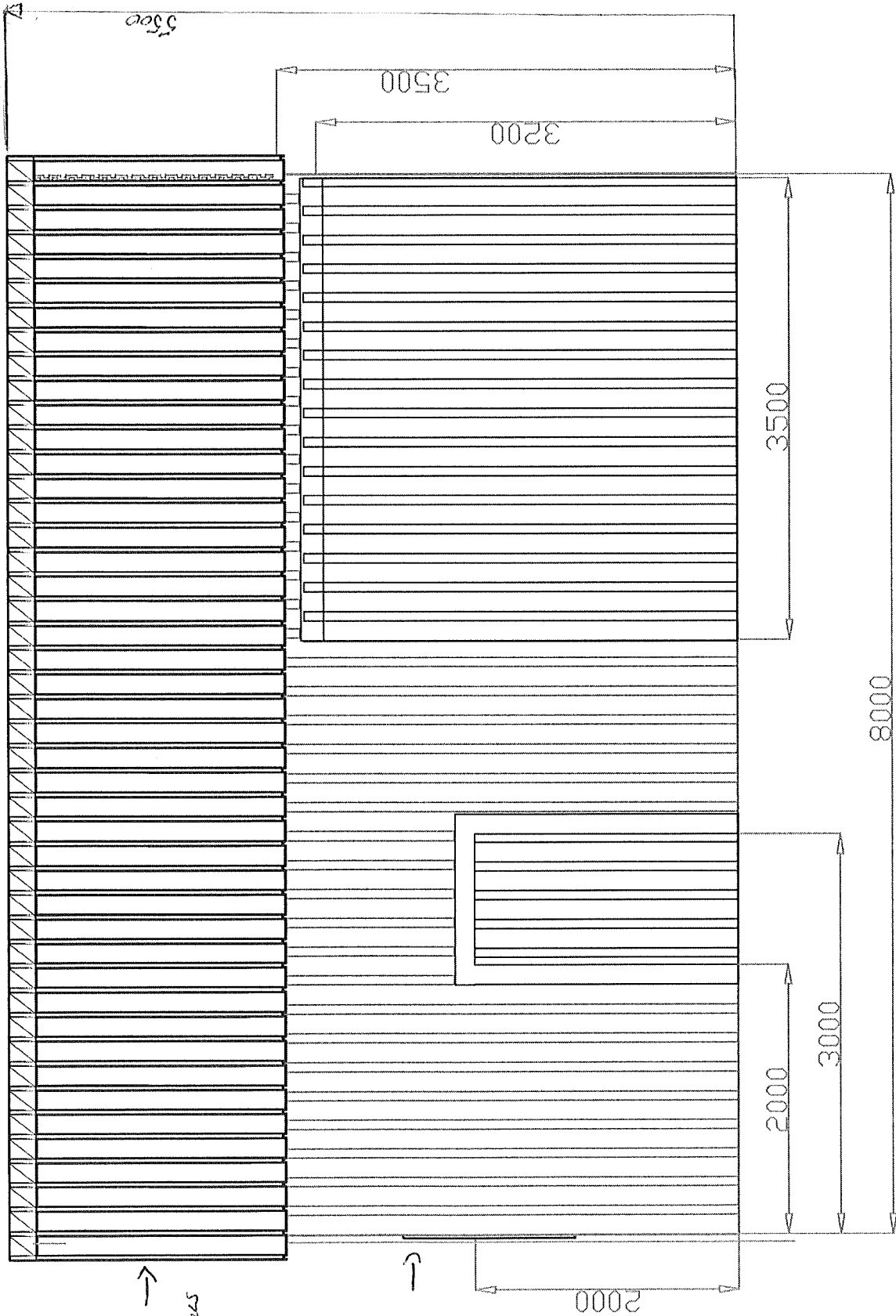
- Clôture existante
- Bâtiment
- Haie existante
- Limite cadastrale
- Nouvelle limite
- Borne existante
- Borne à placer

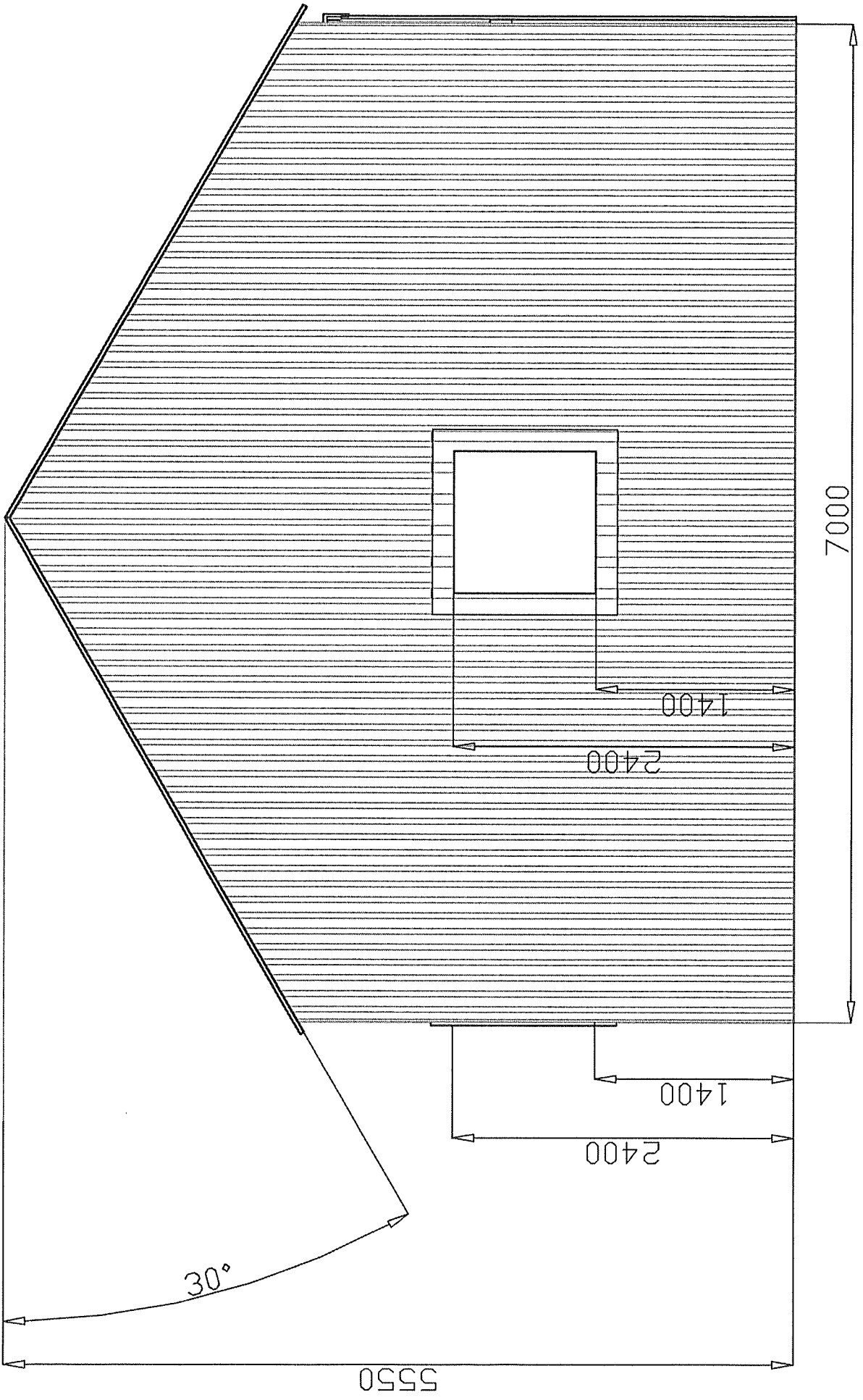


520M pie  
8a 15ca

526B

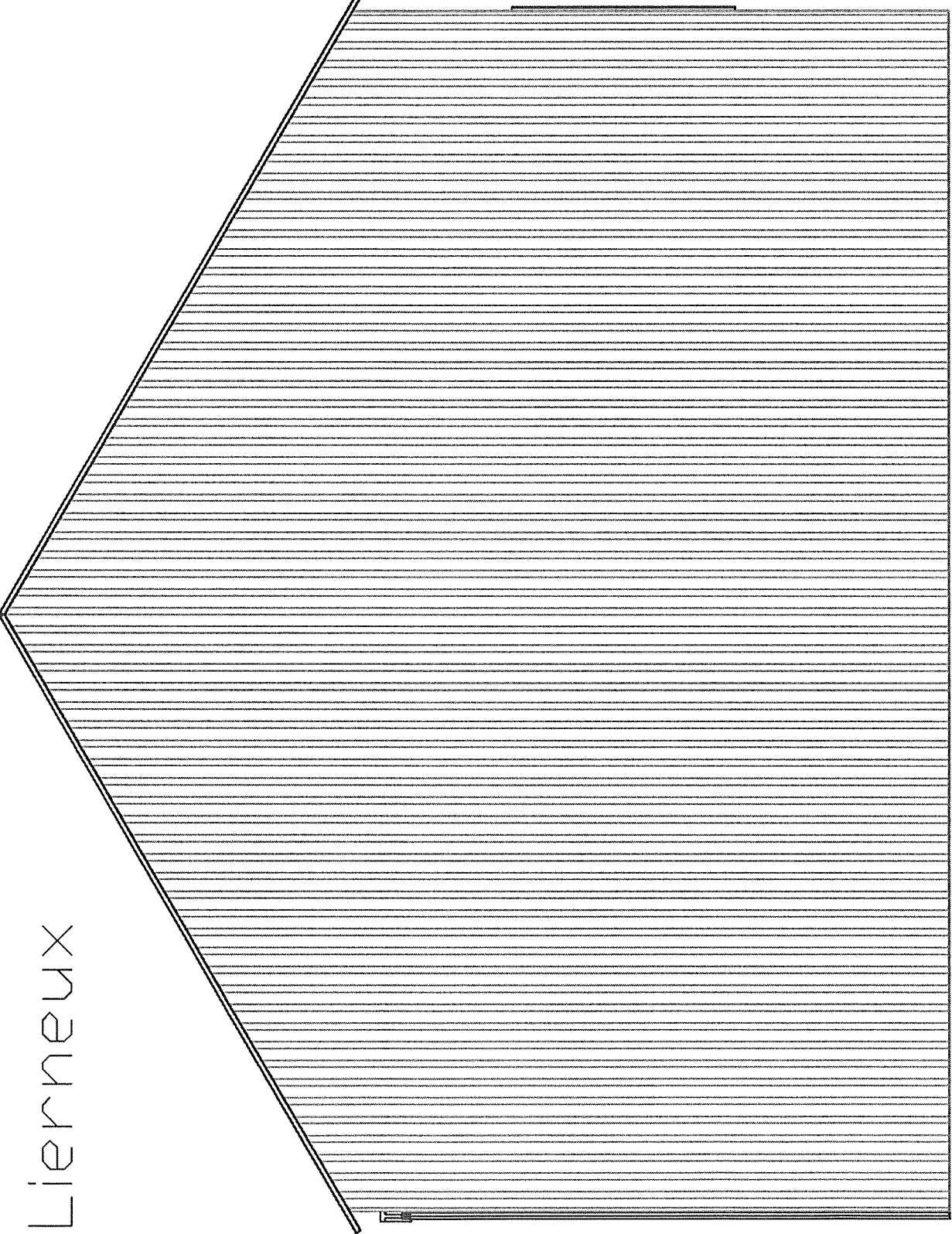




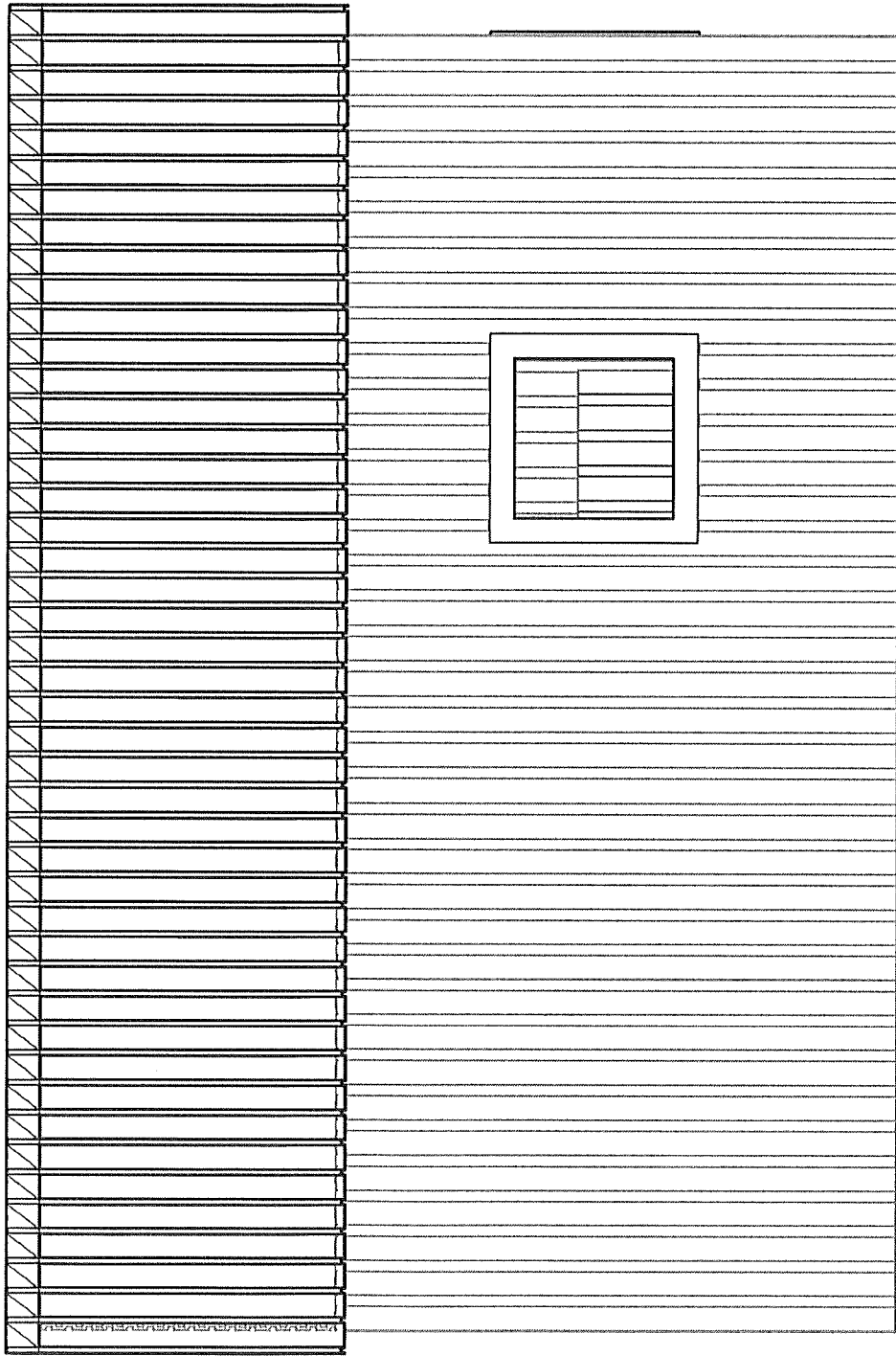




coté Lierneux



coté opposé à la route



coté verlemont

