

## Détails de la recherche

Référence	48d1e6b0ea52e00f0d7c
Date	19-06-2024
Référence cadastrale (CaPaKey)	82025 A 0774/00L000
Adresse approximative/localisation	Chemin de Ville-Du-Bois 10 A, 6692 Petit-Thier

## Table des matières

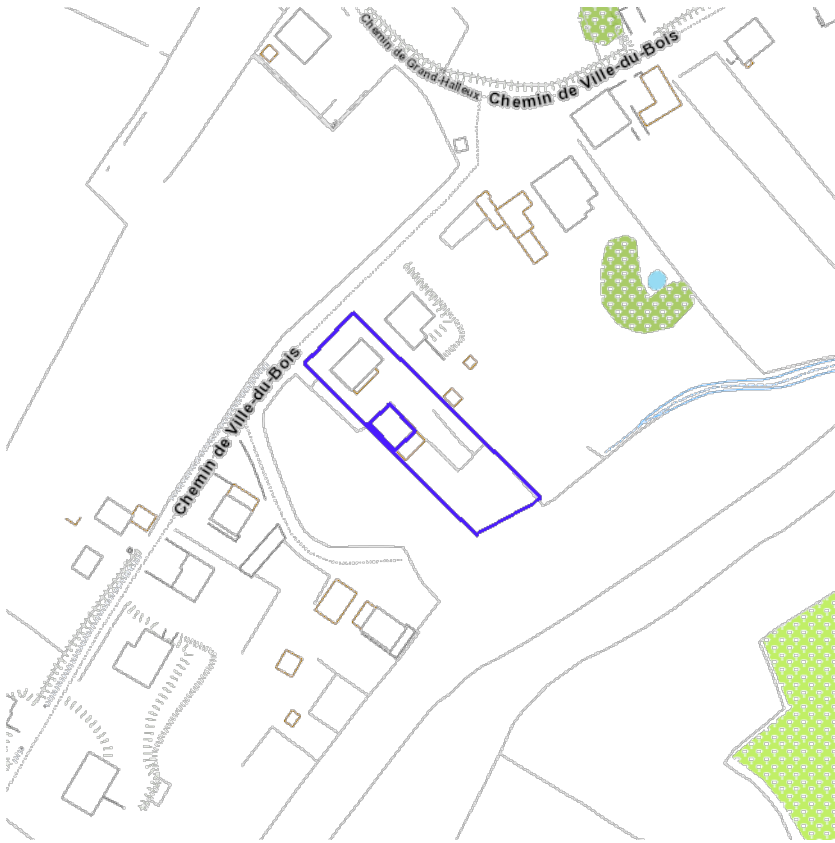
1. Orthophotos 1994-2000
2. Orthophotos 2020
3. Projet Informatique de Cartographie Continue (PICC)
4. Plan parcellaire cadastral
5. Quartiers statistiques wallons
6. Aléa d'inondation
7. Cartographie des zones inondées - juillet 2021
8. LIDAXES (version 2) - Axes de concentration du ruissellement et données associées - Série
9. Atlas des Cours d'Eau Non Navigables - Version historique - Série
10. Réseau hydrographique wallon (RHW) - Série
11. Arbres et haies remarquables (AHREM)
12. Réseau Natura 2000 en vigueur - Série
13. Conservation de la nature - Série
14. Atlas des voiries vicinales de 1841 (version consolidée) – Série
15. Lotissements (LOT)
16. Patrimoine - Biens classés et zones de protection - Série
17. Patrimoine - Biens exceptionnels - Série
18. Patrimoine - Mondial UNESCO - Série
19. Carte archéologique
20. Plan de secteur en vigueur
21. CoDT - Guide Communal d'Urbanisme (GCU)
22. CoDT - Guide Régional d'Urbanisme (GRU)
23. Inventaire du Patrimoine Immobilier Culturel (IPIC)
24. Rénovation urbaine
25. Revitalisation urbaine
26. Périmètres de remembrement urbain (PRU)
27. Sites à réaménager de droit (SAR)
28. Inventaire des sites à réaménager (ISA)
29. Zones d'Initiative Privilégiée (ZIP)
30. Périmètres de reconnaissance économique (PRE)
31. SEVESO - Série
32. Atlas du karst Wallon - Série
33. Principaux types de sols
34. Zones de consultation de la DRIGM - Série
35. Inventaire des terrains pollués et potentiellement pollués en Wallonie (BDES)
36. Concessions minières - Série
37. Réseau routier régional et bornes associées - Série
38. Aménagement foncier
39. Parcellaire agricole anonyme (situation 2020)
40. Plans d'assainissement (PASH)



PROPRIÉTAIRE  
Service public de Wallonie (SPW)  
[Orthophotos 1994-2000 - Service de visualisation WMS](#)



PROPRIÉTAIRE  
Service public de Wallonie (SPW)  
[Orthophotos 2020 - Service de visualisation WMS](#)

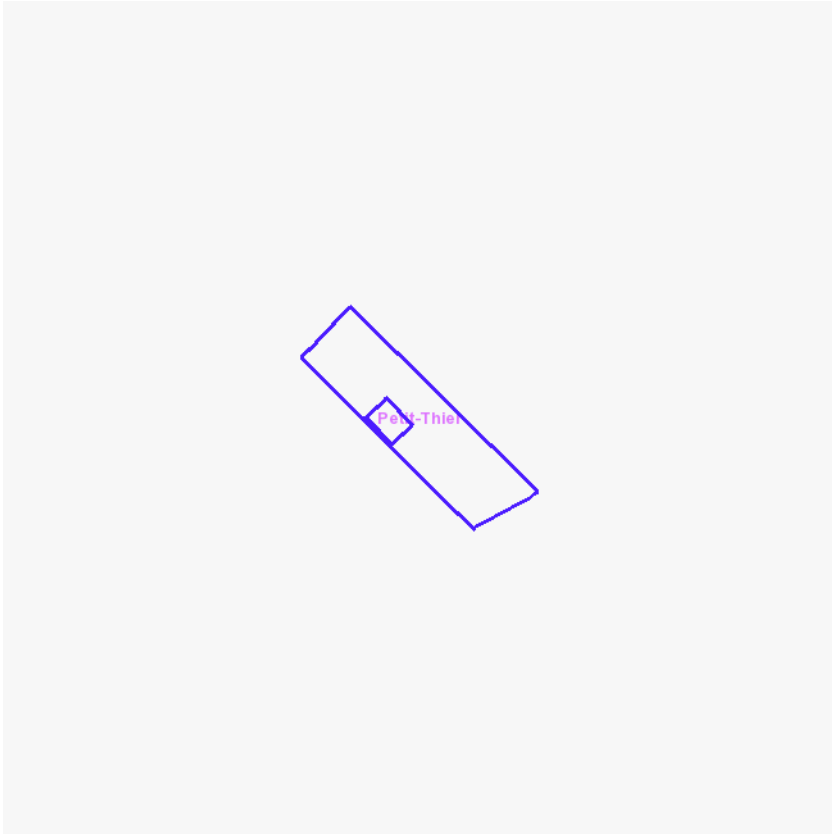


[Consulter WalOnMap](#)

PROPRIÉTAIRE  
Service public de Wallonie (SPW)  
[Projet Informatique de Cartographie Continue \(PICC\) - Service de visualisation WMS](#)



PROPRIÉTAIRE  
© (19/06/2024) General Administration of the Patrimonial Documentation  
[WMS Cadastral Layers](#)



[Consulter WalOnMap](#)

**Limites des quartiers statistiques**

<b>Code quartier</b>	8203200405
<b>Nom quartier</b>	Petit-Thier
<b>Code commune</b>	82032
<b>Nom commune</b>	VIELSALM

PROPRIÉTAIRE  
 Service public de Wallonie (SPW)  
[Quartiers Statistiques - Service de visualisation WMS](#)





- Aléa très faible
- Aléa faible
- Aléa moyen
- Aléa élevé

[Consulter WalOnMap](#)

Carte de l'aléa d'inondation à l'échelle du 1: 10 000e

Fichier PDF

[http://cartocit2.wallonie.be/ALINO/2020/ALEA/Alea40/20210218\\_Alea40\\_5056.pdf](http://cartocit2.wallonie.be/ALINO/2020/ALEA/Alea40/20210218_Alea40_5056.pdf)

PROPRIÉTAIRE

Service public de Wallonie (SPW)

[Cartographie de l'aléa d'inondation \(en vigueur\) – Série - Services de visualisation](#)



- Zones inondées - Digitalisations
- Zones inondées - Modélisation IDW
- Zones inondées - Enquêtes SPW
- Zones inondées - Verviers
- Zones inondables

**Zones inondées - Satellites**

Distance (m) entre la zone déterminée via les traitements des données satellites et le linéaire du cours d'eau RHW

- 100
- 300
- 500
- 1000
- 2000
- 5000
- 10000

[Consulter WalOnMap](#)

**PROPRIÉTAIRE**

Service public de Wallonie (SPW)

[Cartographie des zones inondées - juillet 2021 - Service de visualisation WMS](#)





**Axes de ruissellement concentré (vecteur) - surface collectée en amont**

- 3-10 ha
- 10-20 ha
- 20-50 ha
- 50-100 ha
- >100 ha

**Dépressions**

- ☑️ Dépressions

**Voies navigables**

- Cours d'eau navigables

**Cours d'eau non navigable**

- 1 ère catégorie décrits à l'atlas
- - 1 ère catégorie non décrits à l'atlas
- 2 ème catégorie décrits à l'atlas
- - 2 ème catégorie non décrits à l'atlas
- 3 ème catégorie décrits à l'atlas
- - 3 ème catégorie non décrits à l'atlas
- Cours d'eau non classés
- - Cours d'eau dont la catégorie n'est pas définie

**Zones complexes**

- Zones complexes

[Consulter WalOnMap](#)

**PROPRIÉTAIRE**

Service public de Wallonie (SPW)

[LIDAXES - Axes de concentration du ruissellement - Service de visualisation REST](#)



**Catalogue des plans généraux**

□ Limite de plan

**Points remarquables du réseau hydrographique**

- Origine / Non classé à 3ème (Origine)
- 2ème à 1ère
- 3ème à 2ème
- ▲ Début tronçon mitoyen
- ▲ Changement de mitoyenneté
- ▲ Fin tronçon mitoyen
- Non classé à 2ème (Origine)
- \* Autres

**Les voies navigables**

— Cours d'eau navigables

**Les cours d'eau non navigables**

- Cours d'eau décrits à l'atlas (1ère catégorie)
- - Cours d'eau non décrits à l'atlas (1ère catégorie)
- Cours d'eau décrits à l'atlas (2ème catégorie)
- - Cours d'eau non décrits à l'atlas (2ème catégorie)
- Cours d'eau décrits à l'atlas (3ème catégorie)
- - Cours d'eau non décrits à l'atlas (3ème catégorie)

**Les cours d'eau non classés**

— Cours d'eau non classés

**Les voies navigables non visibles en surface**

- - Cours d'eau navigables

**Les cours d'eau non navigables non visible en surface**

- Cours d'eau décrits à l'atlas (1ère catégorie)
- - Cours d'eau non décrits à l'atlas (1ère catégorie)
- Cours d'eau décrits à l'atlas (2ème catégorie)
- - Cours d'eau non décrits à l'atlas (2ème catégorie)
- Cours d'eau décrits à l'atlas (3ème catégorie)
- - Cours d'eau non décrits à l'atlas (3ème catégorie)

**Les cours d'eau non classés non visible en surface**

— Cours d'eau non classés

[Consulter WalOnMap](#)

**PROPRIÉTAIRE**

Service public de Wallonie (SPW)

[Atlas des Cours d'Eau Non Navigables - Version historique - Service de visualisation REST](#)

**Cours d'eau navigables**

- Voies navigables visibles en surface
- - - Voies navigables non visibles en surface

**Cours d'eau non navigables de 1ère catégorie**

- Cours d'eau décrits à l'atlas visibles en surface
- Cours d'eau décrits à l'atlas non visibles en surface
- - - Cours d'eau non décrits à l'atlas visibles en surface
- - - Cours d'eau non décrits à l'atlas non visibles en surface

**Cours d'eau non navigables de 2ème catégorie**

- Cours d'eau décrits à l'atlas visibles en surface
- Cours d'eau décrits à l'atlas non visibles en surface
- - - Cours d'eau non décrits à l'atlas visibles en surface
- - - Cours d'eau non décrits à l'atlas non visibles en surface

**Cours d'eau non navigables de 3ème catégorie**

- Cours d'eau décrits à l'atlas visibles en surface
- Cours d'eau décrits à l'atlas non visibles en surface
- - - Cours d'eau non décrits à l'atlas visibles en surface
- - - Cours d'eau non décrits à l'atlas non visibles en surface

**Zones complexes**

- Zones complexes

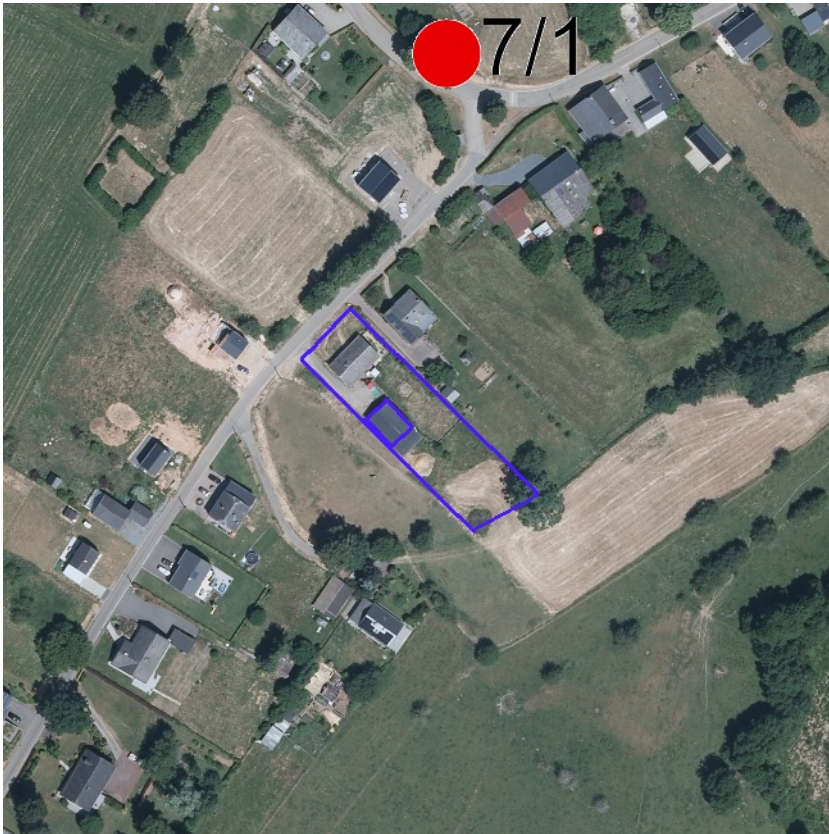
[Consulter WalOnMap](#)

**PROPRIÉTAIRE**

Service public de Wallonie (SPW)

[Réseau hydrographique wallon \(RHW\) - Service de visualisation REST - Vue détaillée](#)

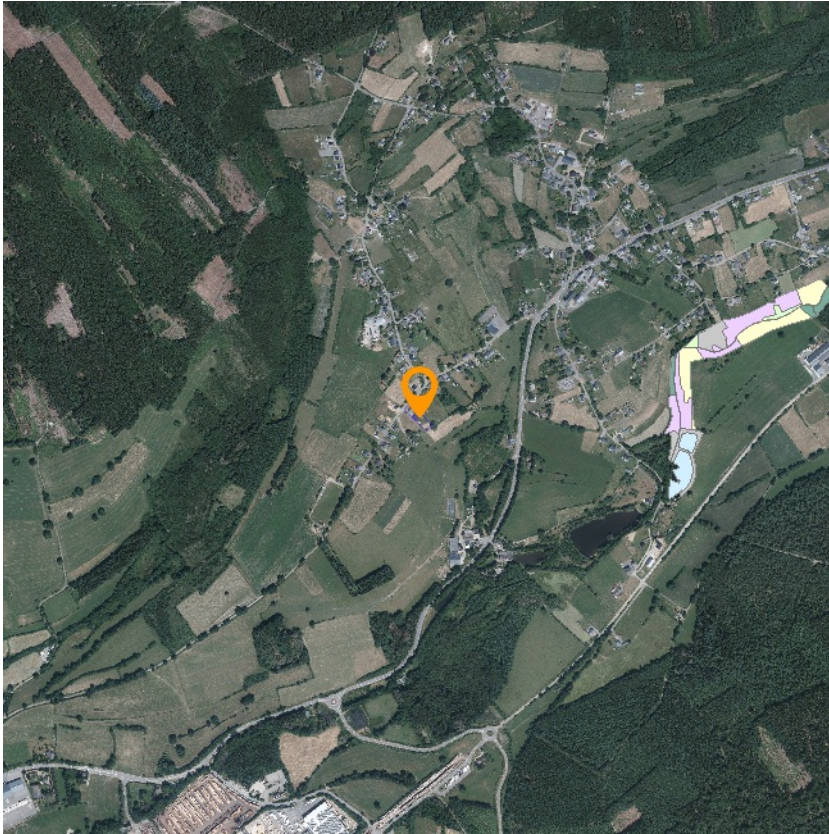




- Arbre non localisé
- Arbre
- ▲ Groupe d'arbres
- Haie
- - Alignement d'arbres
- Zone de haie
- Site

[Consulter WalOnMap](#)

PROPRIÉTAIRE  
Service public de Wallonie (SPW)  
[Arbres et haies remarquables \(AHREM\) - Série - Service de visualisation WMS](#)

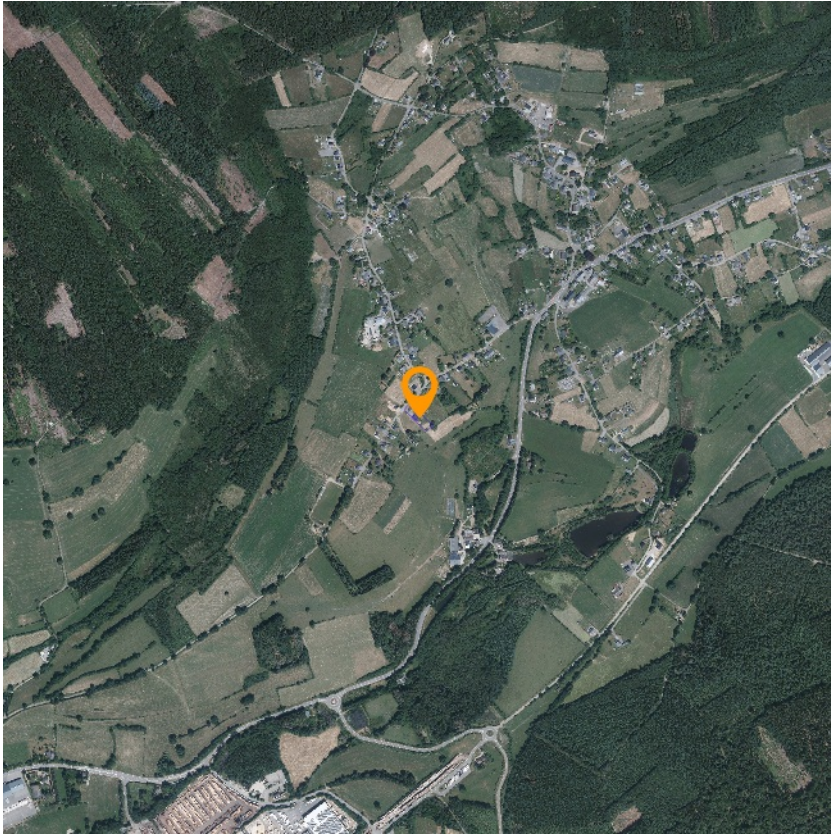









- UG 01 : milieux aquatiques
- UG 02 : milieux ouverts prioritaires
- UG 03 : prairies d'habitats d'espèces
- UG 04 : bandes extensives
- UG 05 : prairies de liaison
- UG 06 : forêts prioritaires
- UG 07 : forêts prioritaires alluviales
- UG 08 : forêts indigènes de grand intérêt biologique
- UG 09 : forêts habitat d'espèces
- UG 10 : forêts non indigènes de liaison
- UG 11 : terres de cultures et éléments anthropiques
- UG Temp 01 : zones sous statut de protection
- UG Temp 02 : zones à gestion publique
- UG Temp 03 : forêts indigènes à statut temporaire
- Damier de la suisse
- Moule perlière et muette épaisse

[Consulter WalOnMap](#)

PROPRIÉTAIRE  
 Service public de Wallonie (SPW)  
[Réseau Natura 2000 en vigueur - Service de visualisation WMS](#)

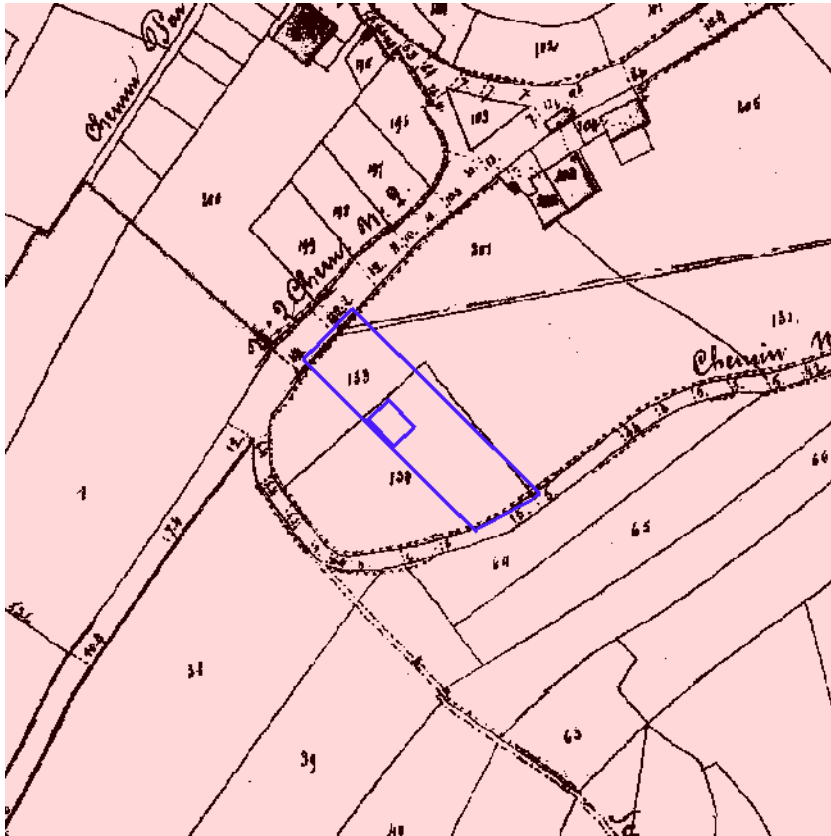




-  Cavités souterraines d'intérêt scientifique
-  Réserves forestières
-  Réserves naturelles domaniales
-  Réserves naturelles agréées
-  Zones humides d'intérêt biologique
-  Parcs naturels
-  Site

[Consulter WalOnMap](#)

PROPRIÉTAIRE  
Service public de Wallonie (SPW)  
[Conservation de la nature - Service de visualisation WMS](#)



- ☒ Modifications - Emprise
- Modifications encodées
- Modifications non encodées

[Consulter WalOnMap](#)

PROPRIÉTAIRE  
Province de Hainaut  
[Atlas des voiries vicinales de 1841 \(version consolidée\) - Service de visualisation WMS](#)



-  Accord (avant 1962)
-  Permis (après 1962)
-  Permis d'urbanisation
-  Valeur de RUE
-  Renonciation partielle
-  Péremption partielle
-  Péremption présumée partielle
-  Annulation partielle
-  Indéterminé

[Consulter WalOnMap](#)

PROPRIÉTAIRE  
Service public de Wallonie (SPW)  
[Lotissements \(LOT\) - Service de visualisation WMS](#)





- Monuments classés
- ▨ Sites classés
- ▨ Ensembles architecturaux classés
- ▨ Sites archéologiques classés
- ▨ Zones de protection

[Consulter WalOnMap](#)

**PROPRIÉTAIRE**

Service public de Wallonie (SPW)

[Patrimoine - Biens classés et zones de protection - Service de visualisation WMS](#)





- Monuments exceptionnels
- ▨ Sites exceptionnels
- ▨ Ensembles architecturaux exceptionnels
- ▨ Sites archéologiques exceptionnels
- ▨ Zones de protection exceptionnelles

[Consulter WalOnMap](#)

PROPRIÉTAIRE  
Service public de Wallonie (SPW)  
[Patrimoine - Biens exceptionnels - Service de visualisation WMS](#)





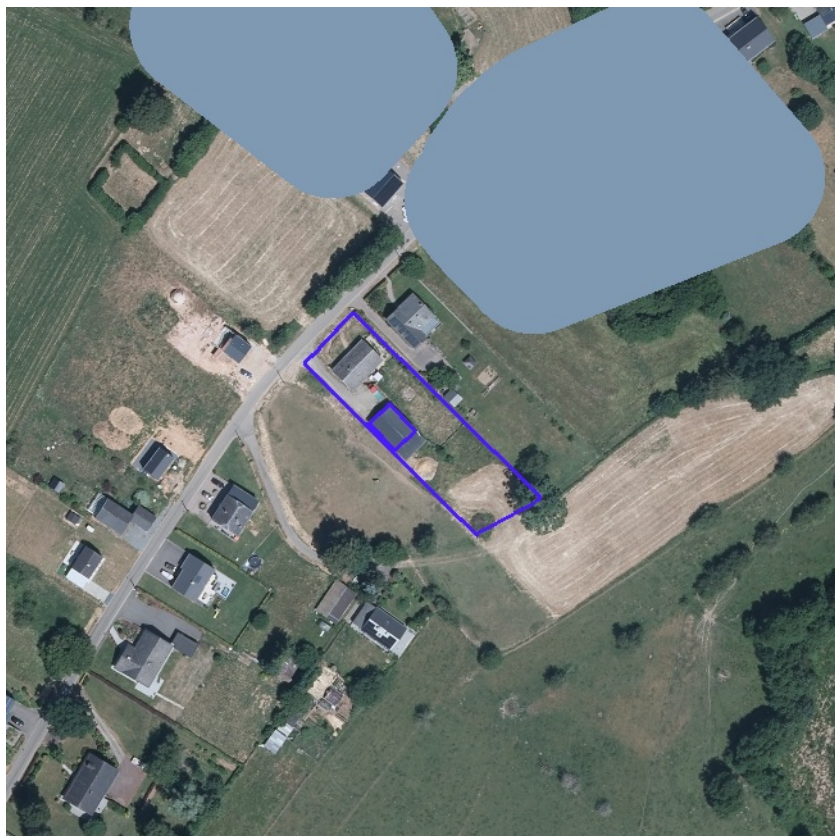
-  Patrimoine mondial UNESCO - Biens
-  Patrimoine mondial UNESCO - Zones tampon

[Consulter WalOnMap](#)

**PROPRIÉTAIRE**

Service public de Wallonie (SPW)

[Patrimoine - Biens patrimoine mondial UNESCO - Service de visualisation WMS](#)



Carte archéologique

[Consulter WalOnMap](#)

PROPRIÉTAIRE  
Agence wallonne du Patrimoine (SPW - AWaP)  
[Carte Archéologique de la Wallonie \(CAW\) - Service de visualisation WMS](#)



- Habitat
- Habitat à caractère rural
- Habitat vert
- Services publics et équipements communautaires
- Centre d'enfouissement technique (désaffecté)
- Loisirs
- Servitude particulière
- Activité économique mixte
- Activité économique industrielle
- Activité économique spécifique Agro / Grande Distribution
- Activité économique spécifique Risque majeur
- Dépendances d'extraction
- Extraction à destination agricole
- Extraction à destination forestière
- Extraction à destination espaces verts
- Extraction à destination zone naturelle
- Aménagement communal concerté
- Aménagement communal concerté à caractère économique
- Enjeu communal
- Enjeu régional
- Agricole
- Forestière
- Espaces verts
- Naturelle
- Parc
- Eau
- Non affectée ("zone blanche")
- Périmètres de points de vue remarquable
- Intérêt paysager
- Intérêt culturel, historique ou esthétique
- Liaisons écologiques
- Réserve d'infrastructure principale
- Extension de zone d'extraction

[Consulter WalOnMap](#)

Zones d'affectation	
Affect	H02
Description	Habitat à caractère rural
Article du CWATUPE	Art. 27.
Lien Wallex	<a href="https://wallex.wallonie.be/index.php?doc=30280&amp;rev=31858-20809#FR_17909257">https://wallex.wallonie.be/index.php?doc=30280&amp;rev=31858-20809#FR_17909257</a>
Superficie Ha	114.13
Article du CODT	Art. D.II.25.

Zones d'affectation	
Affect	R01
Description	Agricole
Article du CWATUPE	Art. 35.
Lien Wallex	<a href="https://wallex.wallonie.be/index.php?doc=30280&amp;rev=31858-20809#FR_17909442">https://wallex.wallonie.be/index.php?doc=30280&amp;rev=31858-20809#FR_17909442</a>
Superficie Ha	334.89
Article du CODT	Art. D.II.36. et R.II.36-1 à R.II.36-12.

Plan de secteur d'origine	
Code carto	82003-MPS-0001-01
Dossier	D8000/46S
Libellé	Le plan de secteur de BASTOGNE
Historique dossier	Arrêté royal du 05/09/1980 (établissement du plan de secteur) entré en vigueur le 08/04/1981
Lien doc	<a href="http://spw.wallonie.be/dgo4/site_thema/index.php?thema=modif_ps&amp;details=82003-MPS-0001-01">http://spw.wallonie.be/dgo4/site_thema/index.php?thema=modif_ps&amp;details=82003-MPS-0001-01</a>

PROPRIÉTAIRE

Service public de Wallonie (SPW)

[Plan de secteur en vigueur \(version coordonnée vectorielle\) - Service de visualisation WMS](#)



- Projet de GCU
- GCU
- Anciens Règlements Communaux de Bâtisse
- Anciens Règlements Communaux d'Urbanisme

[Consulter WalOnMap](#)

PROPRIÉTAIRE

Service public de Wallonie (SPW)

[CoDT - Guide Communal d'Urbanisme \(GCU\) - Service de visualisation WMS](#)





- Anciennement Zones Protégées en matière d'Urbanisme
- Plateau Limoneux Hennuyer
- Plateau Limoneux Brabanton
- Condroz
- Hesbaye
- Pays de Herve
- Fagne-Famenne
- Ardenne
- Lorraine

[Consulter WalOnMap](#)

#### Anciennement Périmètres de Règlement Général sur les Bâtisses en Site Rural

<b>Code carto</b>	82032-RMR-0001-01
<b>Libellé</b>	Vielsalm
<b>Historique dossier</b>	arrêté du 19/12/1984 modifié les 25/02/1999, 20/05/1999 et 25/01/2001
<b>Lien doc</b>	<a href="http://spw.wallonie.be/dgo4/index.php?thema=gru_view&amp;details=82032-RMR-0001-01">http://spw.wallonie.be/dgo4/index.php?thema=gru_view&amp;details=82032-RMR-0001-01</a>
<b>Superficie Ha</b>	14072.29600408
<b>Date de la décision</b>	16/05/2019
<b>Référentiel</b>	CADMAP2018

**PROPRIÉTAIRE**

Service public de Wallonie (SPW)

[CoDT - Guide Régional d'Urbanisme \(GRU\) - Service de visualisation WMS](#)



- ▲ Monument (pastillé)
- Ensemble (pastillé)
- ▲ Monument
- Ensemble

[Consulter WalOnMap](#)

**PROPRIÉTAIRE**

Service public de Wallonie (SPW)

[Inventaire du Patrimoine Immobilier Culturel \(IPIC\) - Service de visualisation WMS](#)



▭ Périmètres de Rénovation Urbaine

[Consulter WalOnMap](#)

PROPRIÉTAIRE  
Service public de Wallonie (SPW)  
[Rénovation urbaine - Service de visualisation WMS](#)





🗨️ Périmètres de Revitalisation Urbaine

[Consulter WalOnMap](#)

PROPRIÉTAIRE  
Service public de Wallonie (SPW)  
[Revitalisation urbaine - Service de visualisation WMS](#)





 Périmètres de Remembrement Urbain

[Consulter WalOnMap](#)

**PROPRIÉTAIRE**

Service public de Wallonie (SPW)

[Périmètres de remembrement urbain \(PRU\) - Service de visualisation WMS](#)



- Arrêté de rénovation
- Arrêté de désaffectation
- Arrêté de désaffectation
- Arrêté de rénovation
- Provisoire
- Définitif
- Arrêté de réhabilitation
- SAR Provisoire
- SAR Définitif

[Consulter WalOnMap](#)

PROPRIÉTAIRE

Service public de Wallonie (SPW)

[Sites à réaménager de droit \(SAR\) - Service de visualisation WMS](#)



- ▬ Périètres historiques des sites d'activité
- ▭ Activités antérieures et actuelles
- ▭ Potentiel de reconversion
- ▭ Bâtiments
- ▭ Sites à réaménager (sar)

[Consulter WalOnMap](#)

PROPRIÉTAIRE  
Service public de Wallonie (SPW)  
[Inventaire des sites à réaménager \(ISA\) - Service de visualisation WMS](#)







- Type 4
- Type 2 et 3
- Type 2
- Type 1

[Consulter WalOnMap](#)

PROPRIÉTAIRE  
Service public de Wallonie (SPW)  
[Zones d'Initiative Privilégiée \(ZIP\) - Service de visualisation WMS](#)












-  Périmètre de reconnaissance économique
-  Droit de préemption

[Consulter WalOnMap](#)

PROPRIÉTAIRE  
Service public de Wallonie (SPW)  
[Périmètres de reconnaissance économique \(PRE\) - Service de visualisation WMS](#)



-  Petits seuils SEVESO
-  Petits seuils SEVESO
-  Grands seuils SEVESO
-  Grands seuils SEVESO
  
-  Zone vulnérable basée sur une courbe provisoire de risque et sur une distance de 200m autour du site SEVESO
  
-  Zone vulnérable basée sur un risque de probabilité d'effets dangereux supérieure à E-5 et sur une distance de 100m autour du site SEVESO
  
-  Zone vulnérable basée sur un risque de probabilité d'effets dangereux comprise entre E-5 et E-6 et sur une distance de 200m autour du site SEVESO

[Consulter WalOnMap](#)

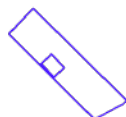
PROPRIÉTAIRE  
Service public de Wallonie (SPW)  
[SEVESO - Service de visualisation WMS](#)



- ▢ Abri-sous-roche
- Cavité
- ▼ Doline-Dépression
- ▣ Dépression paléokarstique
- Perte-Chantoir
- Puits houiller
- Puits naturel
- Résurgence-Exsurgence
- Divers
- ⊠ Sites karstiques > 30m en surface
- Circulation d'eau souterraine hypothétique (pas de traçage)
- Circulation d'eau souterraine vérifiée par traçage
- Faille
- Galeries
- Craie du Crétacé
- Calcaire du Carbonifère
- Calcaire du Carbonifère sous couverture
- Calcaire du Dévonien
- Calcaire du Dévonien sous couverture
- Calcaire du Sinémurien
- Calcaire du Bajocien
- Schiste et calcaire argileux SVP du Farnennien
- Poudingue du Permien

[Consulter WalOnMap](#)

PROPRIÉTAIRE  
 Service public de Wallonie (SPW)  
[Atlas du karst wallon - Service de visualisation WMS](#)



- Sols tourbeux ou tourbières
- Sols sableux ou limono-sableux à drainage naturel excessif ou légèrerr
- Sols sableux ou limono-sableux à drainage naturel principalement mod
- Sols sablo-limoneux à drainage naturel principalement favorable
- Sols sablo-limoneux à drainage naturel principalement modéré ou impa
- Sols limoneux à drainage naturel favorable
- Sols limoneux à drainage naturel modéré ou imparfait
- Sols limoneux à drainage naturel assez pauvre à très pauvre
- Sols argileux à drainage naturel favorable à imparfait
- Sols argileux à drainage naturel assez pauvre à très pauvre
- Sols limoneux peu caillouteux à drainage naturel favorable
- Sols limoneux peu caillouteux à drainage naturel principalement modér
- Sols limono-caillouteux à charge schisto-phylladeuse et à drainage nati
- quasi-exclusivement favorable
- Sols limono-caillouteux à charge schisto-gréseuse ou gréseuse et à dr
- Sols limono-caillouteux à charge schisto-gréseuse ou gréseuse et à dr
- modéré à assez pauvre
- Sols limono-caillouteux à charge schisteuse et à drainage naturel princ
- Sols limono-caillouteux à charge psammitique ou schisto-psammitique
- naturel principalement favorable
- Sols limono-caillouteux à charge calcaire ou contenant du calcaire et à
- quasi-exclusivement favorable
- Sols limono-caillouteux à charge de silexite ou de gravier ou de congl
- naturel principalement favorable
- Sols limono-caillouteux à charge de grès calcaire ou de grès argilo-calc
- naturel favorable à imparfait
- Sols limono-caillouteux à charge crayeuse et à drainage naturel favorat
- Regroupement de complexes de sols de textures différentes ou sur fon
- de fonds de vallons limoneux ou rocailleux
- Sols artificiels ou non cartographiés

[Consulter WalOnMap](#)






**Principaux Types de Sols de Wallonie à 1:250.000**

<b>Description</b>	Sols limono-caillouteux à charge schisto-phylladeuse et à drainage naturel quasi-exclusivement favorable
<b>Code</b>	7110

PROPRIÉTAIRE  
 Service public de Wallonie (SPW)  
[Carte des Principaux Types de Sols de Wallonie - Service de visualisation WMS](#)





-  Présence de carrières souterraines
-  Présence de puits de mines
-  Présence potentielle d'anciens puits de mines
-  Présence de minières de fer
-  Présence de karst

[Consulter WalOnMap](#)

PROPRIÉTAIRE  
Service public de Wallonie (SPW)  
[Zones de consultation de la DRIGM - Série - Service de visualisation WMS](#)



**Parcelles pour lesquelles des démarches de gestion des sols ont été réalisées ou sont à prévoir (Art. 12 §2 et 3 du Décret)**

■ Parcelle nécessitant des démarches

**Parcelles concernées par des informations de nature strictement indicative ne menant à aucune obligation (Art. 12 §4 du Décret)**

■ Parcelle de nature indicative

[Consulter WalOnMap](#)

**PROPRIÉTAIRE**

Service public de Wallonie (SPW)

[Etat des sols - Inventaire des terrains pollués et potentiellement pollués en Wallonie - Service de visualisation WMS](#)



- Concession de mines de houille
- Concession de mines métalliques
- Concession de mines de fer
- Concession de mines d'or
- Concession de mines de schistes alunitifères
- Concession de mines de graphite
- Concession de mines de lignite
- Réservoir souterrain de stockage de gaz naturel

[Consulter WalOnMap](#)

PROPRIÉTAIRE

Service public de Wallonie (SPW)

[Concessions minières \(nature des gisements concédés\) - Service de visualisation WMS](#)





**Bornes**

- Bornes hectométriques
- Bornes kilométriques

**Réseau régional**

- Autoroutes
- Rings
- Nationales

[Consulter WalOnMap](#)

**PROPRIÉTAIRE**

Service public de Wallonie (SPW)

[Réseau routier régional et bornes associées - Service de visualisation WMS](#)

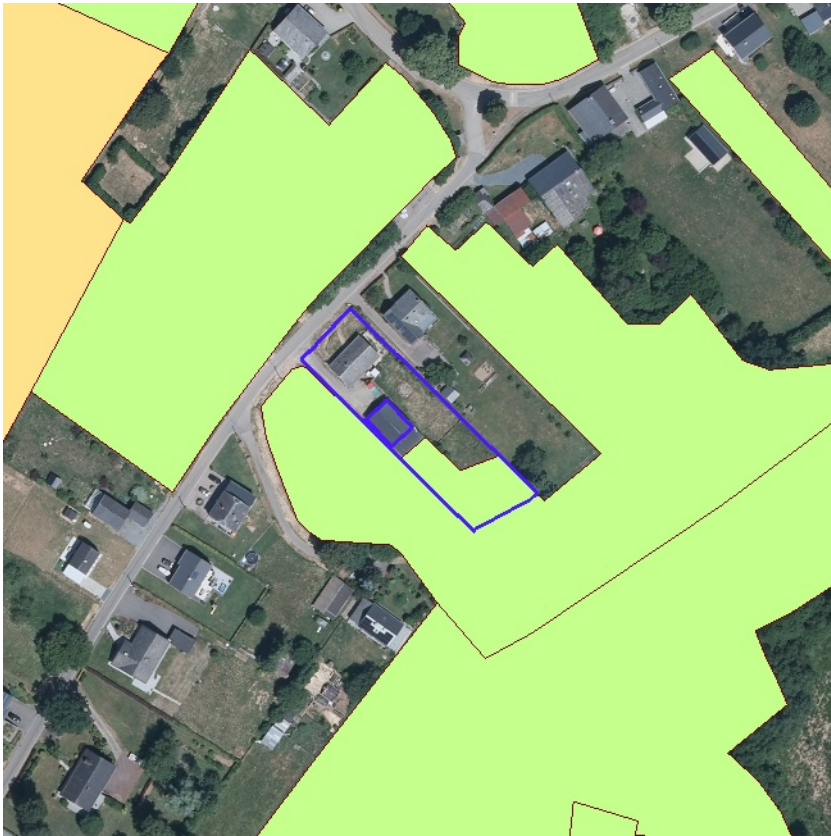




- Remembrements terminés
- Remembrements en cours - Actes non signés
- Remembrements en cours - Actes signés
- Droit de préemption, Service extérieur de Mons
- Droit de préemption, Service extérieur de Libramont
- Droit de préemption, Service extérieur de Huy
- Pas de droit de préemption

[Consulter WalOnMap](#)

PROPRIÉTAIRE  
Service public de Wallonie (SPW)  
[Aménagement foncier - Série - Service de visualisation WMS](#)



- Autres utilisations
- Céréales et assimilés
- Cultures horticoles et maraîchères
- Fruits à coque
- Oléagineux
- Plantes à fibres
- Pommes de terre
- Production fourragère

[Consulter WalOnMap](#)

PROPRIÉTAIRE  
Service public de Wallonie (SPW)  
[Parcelle agricole anonyme \(situation 2020\) - Service de visualisation WMS](#)



- Collectif
- Collectif hors zone urbanisable
- Autonome
- Transitoire

PROPRIÉTAIRE  
Société Publique de Gestion de l'Eau (SPGE)  
[Plans d'assainissement \(PASH\) - Service de visualisation WMS](#)