

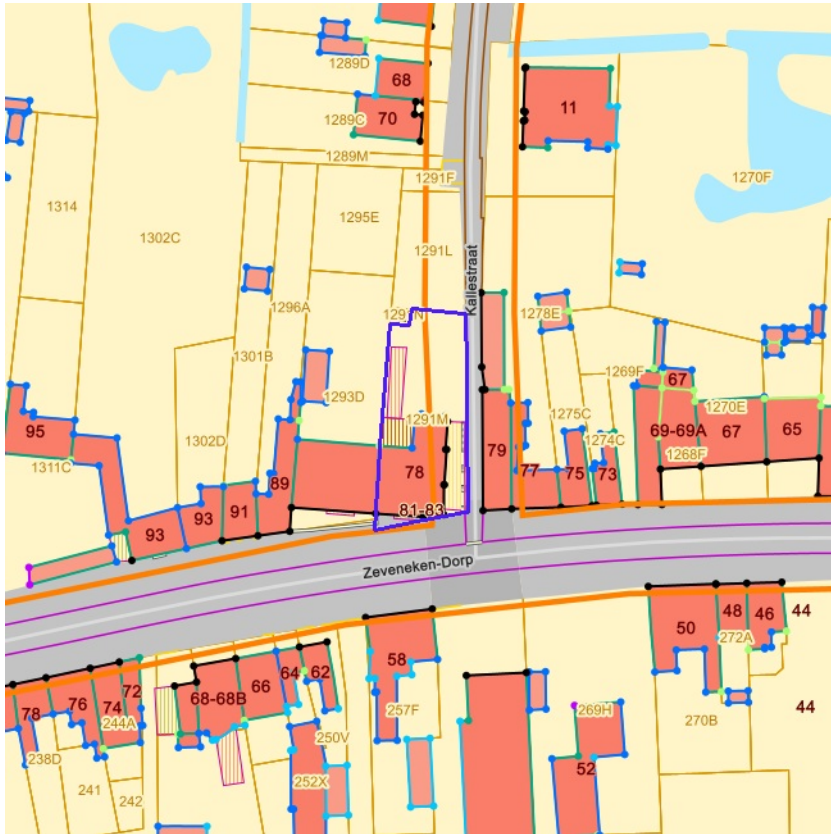
Gegevens opvraging

Referentienummer	ee7f404be91df012b22b
Datum	25-03-2024
Perceelsnummer	44077 A 1291/00M000
Adres / Ligging	Kallestraat 78/0303, 9080 Zeveneken

Inhoudstafel

1. Grootschalig Referentiebestand
2. Kadaster
3. Boskartering 1990
4. Bosreferentielaag 2000
5. Digitale boswijzer Vlaanderen 2021
6. Groenkaart Vlaanderen 2018
7. Natuurbeheerplannen
8. RVV Overstromingsgebieden en oeverzones Integraal Waterbeleid
9. Recht van voorkoop
10. Recht van voorkoop - afbakeningen
11. Luchtfoto Vlaanderen winter 2019 - kleur
12. Woningkwaliteit - panden met een herstelvordering
13. Woningkwaliteit - Vlaamse inventaris van ongeschikte en onbewoonbare woningen
14. Woningkwaliteit - woningen met een conformiteitsattest
15. Gebieden van het VEN en het IVON
16. Watertoets - Overstromingsgevoelige gebieden vanuit de zee 2023
17. Watertoets - Overstromingsgevoelige gebieden fluviaal 2023
18. Watertoets - Overstromingsgevoelige gebieden pluviaal 2023
19. Signaalgebieden
20. Risicozones voor overstromingen
21. Recent overstromde gebieden
22. Overstromingsgebieden en oeverzones Integraal Waterbeleid
23. Van nature overstroombare gebieden
24. Grenzen van polders
25. Grenzen van wateringen
26. Grondwaterwingebieden en beschermingszones
27. PFAS
28. Jachtterreinen
29. Bodemonderzoeken en sanering (OVAM)
30. Gewestplan
31. Ruimtelijk uitvoeringsplan
32. Beschermd Onroerend Erfgoed
33. Vastgestelde Inventarissen
34. Unesco Werelderfgoed
35. Plannen
36. Gebieden geen archeologie
37. Wetenschappelijke inventarissen
38. Erfgoedlandschappen
39. Atlas der Buurtwegen

Legende : resultaat in perceel | geen resultaat in perceel

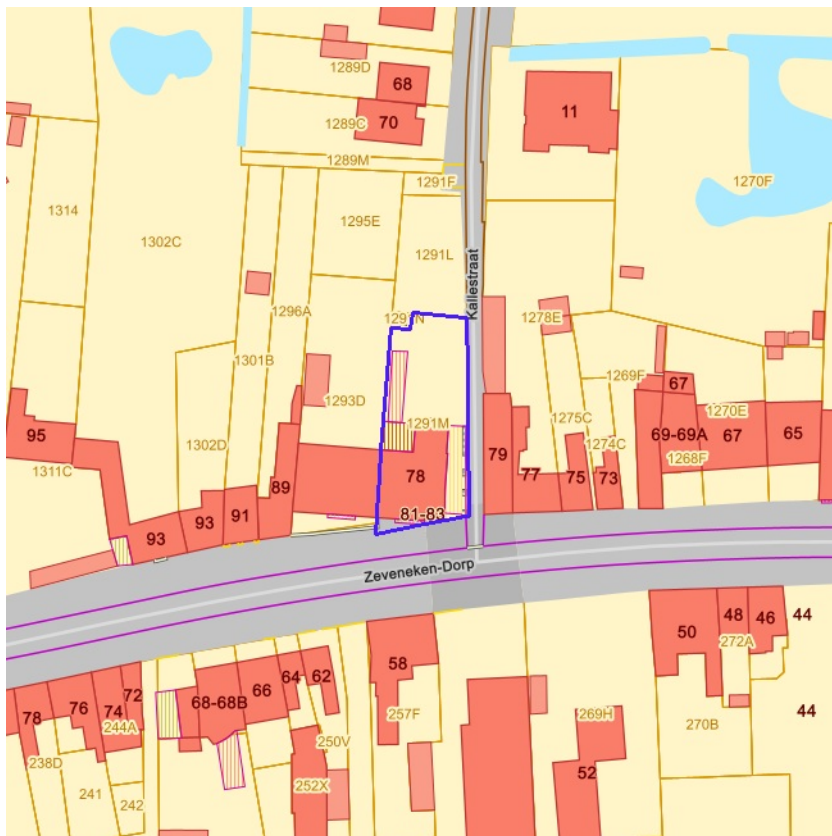


[klik naar geo-portaal](#)

BRONNEN
Agentschap Informatie Vlaanderen
[WMS GRB](#)



BRONNEN
© (25/03/2024) General Administration of the Patrimonial Documentation
[WMS Cadastral Layers](#)

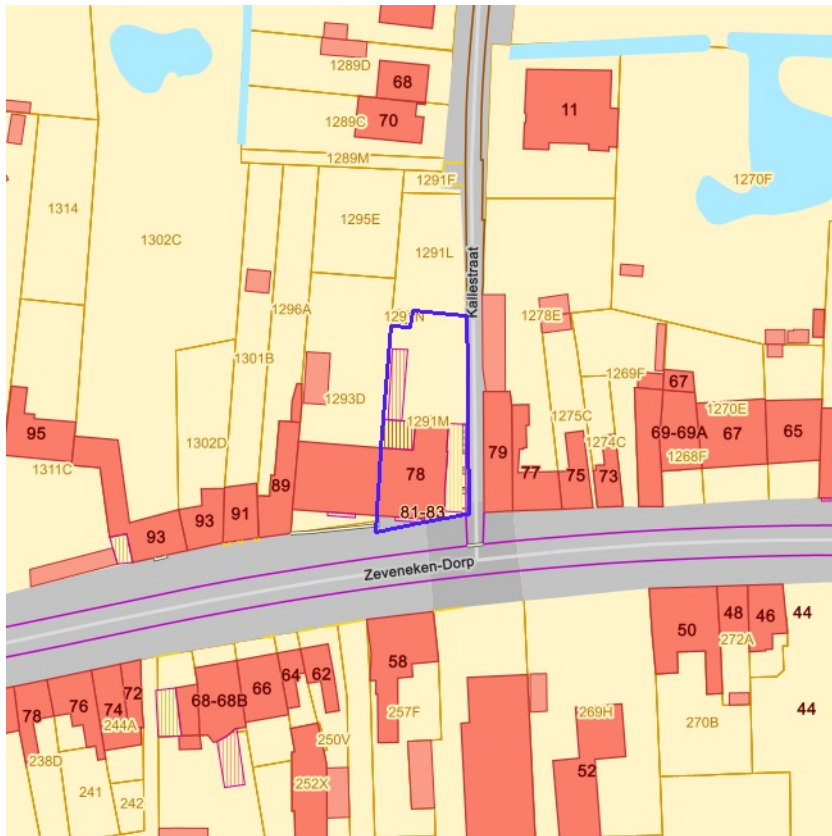


- Loofhout
- Gemengd loofhout (20 - 60% bijmenging naaldhout)
- Gemengd naaldhout (20 - 50% bijmenging loofhout)
- Naaldhout
- Heide
- Te herbebossen oppervlakte
- Niet beboste oppervlakte van het bosdomein
- Vijvers binnen het bosdomein



[klik naar geo-portaal](#)

BRONNEN
 Agentschap voor Natuur en Bos
[WMS Boskartering 1990](#)

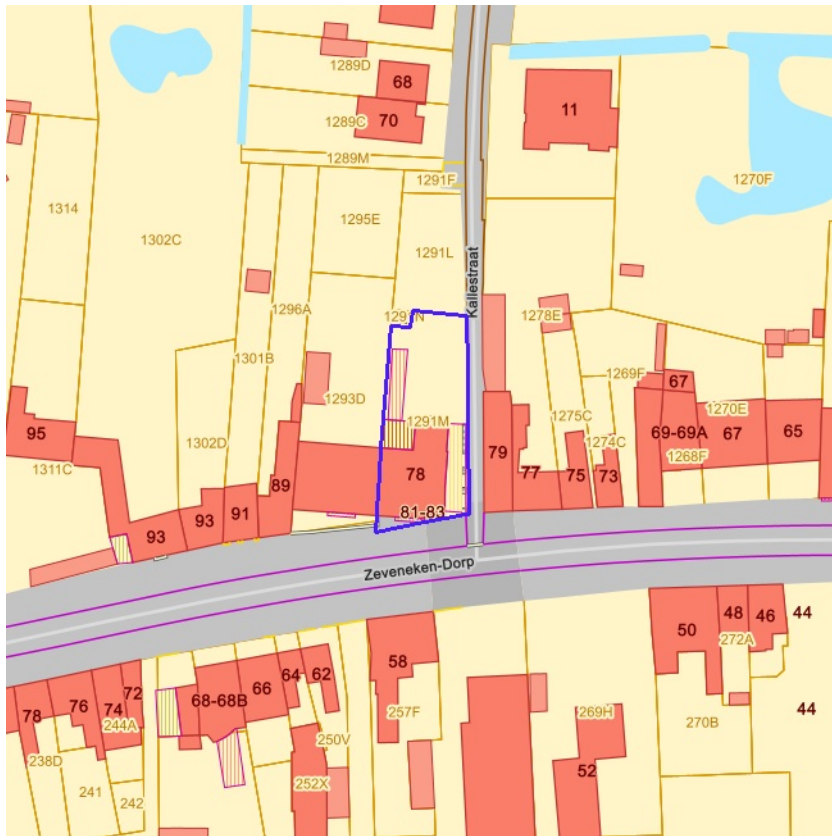


- Loofhout
- Gemengd loofhout (20 - 60% bijmenging naaldhout)
- Gemengd naaldhout (20 - 50% bijmenging loofhout)
- Naaldhout
- Heide
- Te herbebossen oppervlakte
- Niet beboste oppervlakte van het bosdomein
- Vijvers binnen het bosdomein



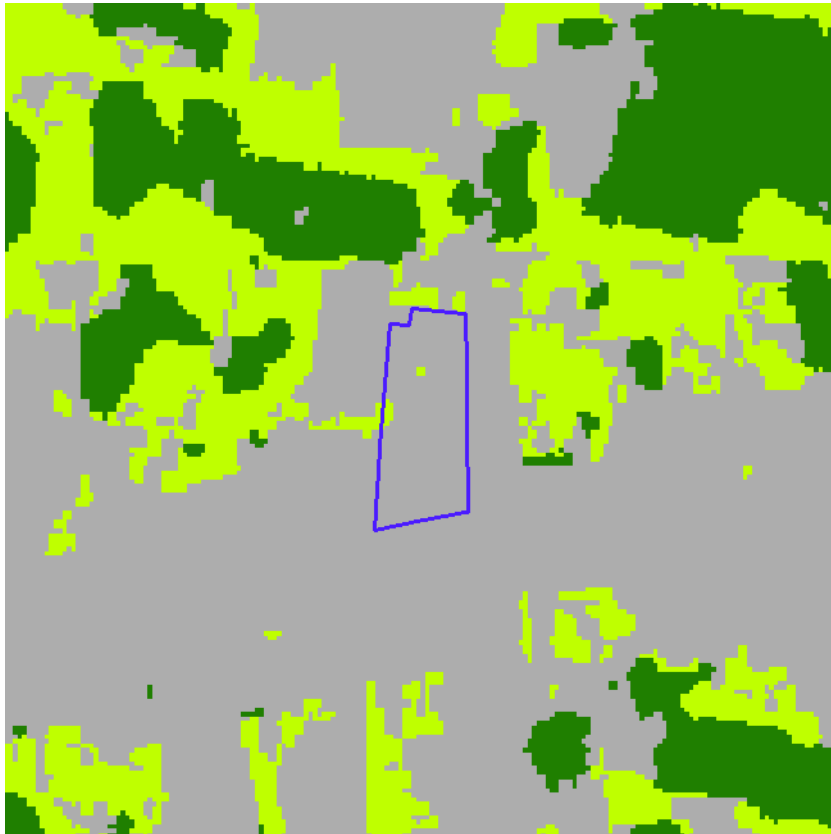
[klik naar geo-portaal](#)

BRONNEN
 Agentschap voor Natuur en Bos
[WMS Agentschap voor Natuur en Bos](#)
[WFS Bosreferentielaag 2000](#)



[klik naar geo-portaal](#)

BRONNEN
Agentschap voor Natuur en Bos
[WMS Agentschap voor Natuur en Bos](#)

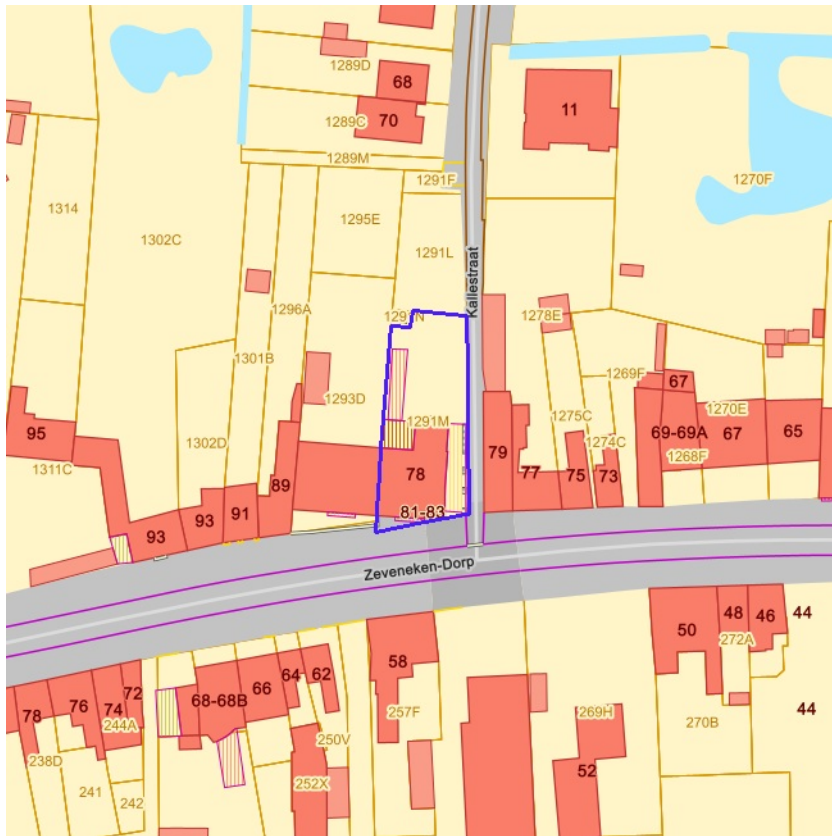


- Geen classificatie
- Hoog groen
- Laag groen
- Landbouw
- Niet groen



[klik naar geo-portaal](#)

BRONNEN
Agentschap voor Natuur en Bos
[WMS Agentschap voor Natuur en Bos](#)

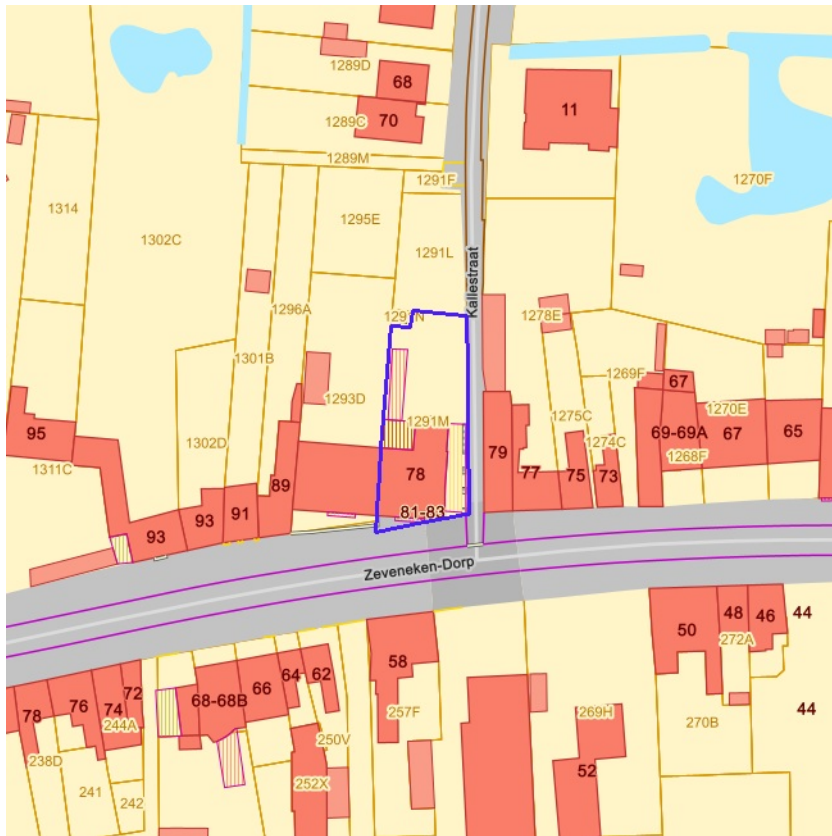


- Erfgoedbeheerplan
- Natuurbeheerplan Type 1
- Natuurbeheerplan Type 2
- Natuurbeheerplan Type 3
- Natuurbeheerplan Type 4
- Andere beheerplannen
- Harmonisch Park- en Groenbeheerplan
- Beperkt Bosbeheerplan
- Uitgebreid Bosbeheerplan
- Beheerplan Militair domein
- Vlaams Natuurreservaat
- Erkend Natuurreservaat
- Aangewezen Bosreservaat
- Erkend Bosreservaat



[klik naar geo-portaal](#)

BRONNEN
 Agentschap voor Natuur en Bos
[WMS Mercator Publieke View Service](#)
[WFS Mercator Publieke Download Service](#)

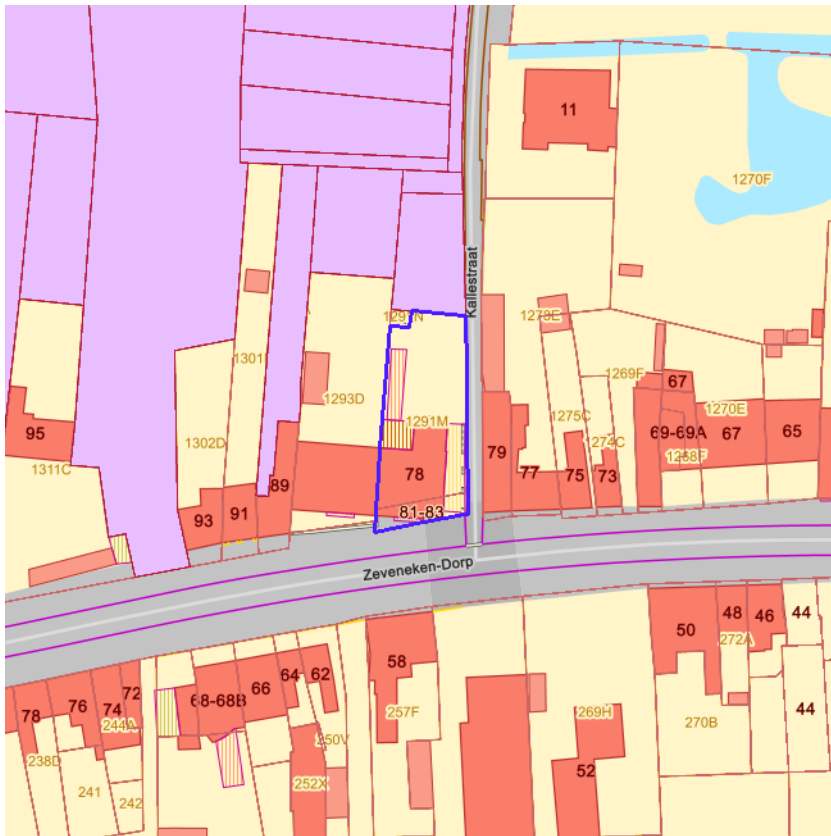


- IWB Oeverzone
- IWB Overstromingsgebied



[klik naar geo-portaal](#)

BRONNEN
Vlaamse Milieumaatschappij
[WMS RVV Afbakening](#)
[WFS Gebieden met recht van voorloop](#)

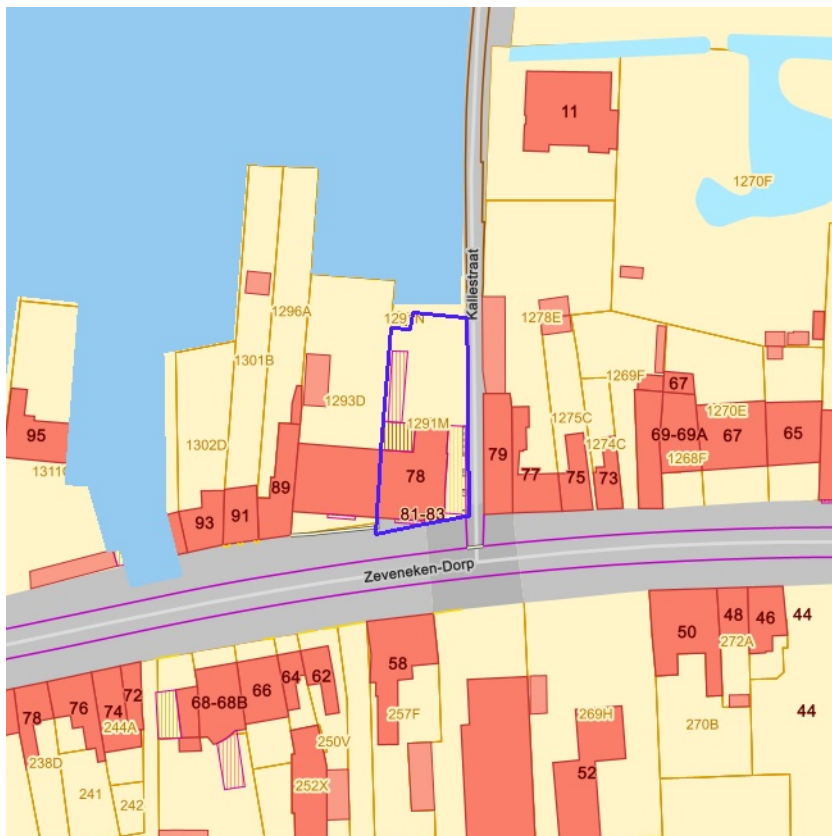


[klik naar geo-portaal](#)

Sinds 1 oktober 2012 is het Harmoniseringsdecreet in werking en moeten aanbiedingen en uitvoeringen via het e-voorkooploket van de VLM verlopen.
Belangrijk: De rangschikking van de begunstigden die een identieke volgorde hebben in onderstaande lijst is willekeurig en doet geen uitspraak over de volgorde van uitvoeren.

Geen recht van voorkoop van toepassing op 25-03-2024 op het perceel 44077A1291/00M000.

BRONNEN
 Agentschap voor Geografische Informatie Vlaanderen
[Geografisch themabestand 'Vlaamse voorkooprechten'](#)



- RVV Ruimtelijk Uitvoeringsplan
- RVV Vlaams Ecologisch Netwerk
- Natuurinrichtingsproject
- RVV Havengebied
- RVV Natuurreservaat
- RVV de Vlaamse Waterweg nv
- RVV Bijzondere gebieden Vlaamse Wooncode
- RVV Landinrichtingsplan en inrichtingsnota
- RVV Ruilverkaveling uit kracht van wet
- RVV Ruilverkaveling grote infrastructuurwerken



[klik naar geo-portaal](#)

Identificator verschijningstoestand van exemplaar	24644
Object identificator	10038
Label van het Soort en Type Vlaams voorkooprecht	Waterwegen en Zeekanaal NV
Naam begunstigde Vlaams voorkooprecht	Waterwegen en Zeekanaal NV
Begindatum recht van voorkoop	24/09/2012
Einddatum recht van voorkoop	15/10/2015

BRONNEN
 Agentschap voor Natuur en Bos, De Vlaamse Waterweg NV, Agentschap Informatie Vlaanderen, Vlaamse Landmaatschappij, Gemeentelijk Havenbedrijf Antwerpen
[WMS RVV Afbakeningen](#)
[WFS Gebieden met recht van voorkoop](#)

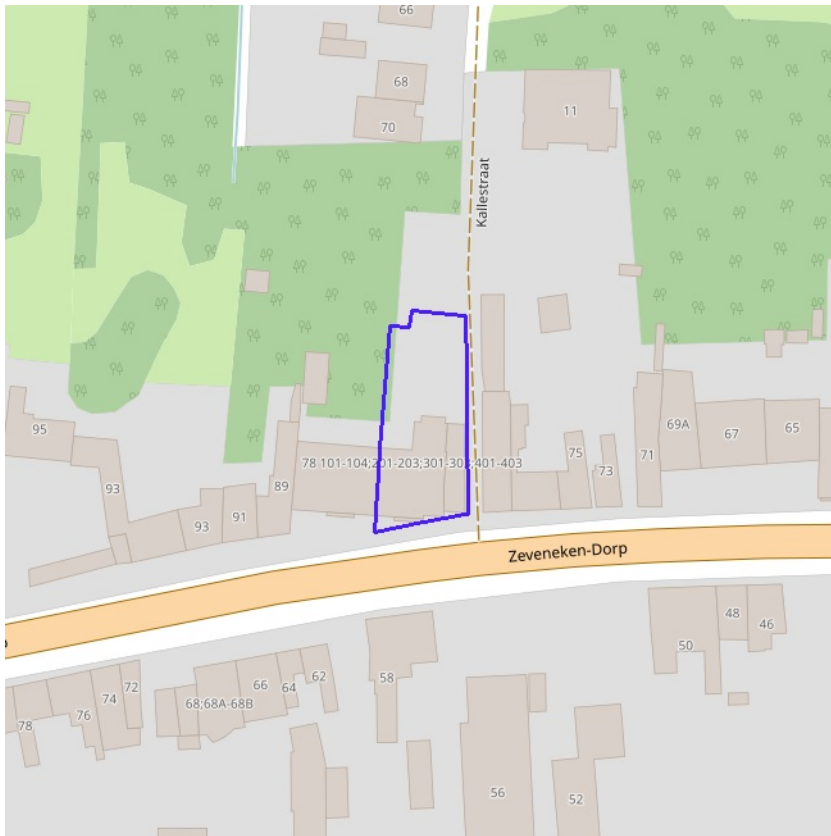


[kijk naar geo-portaal](#)

BRONNEN

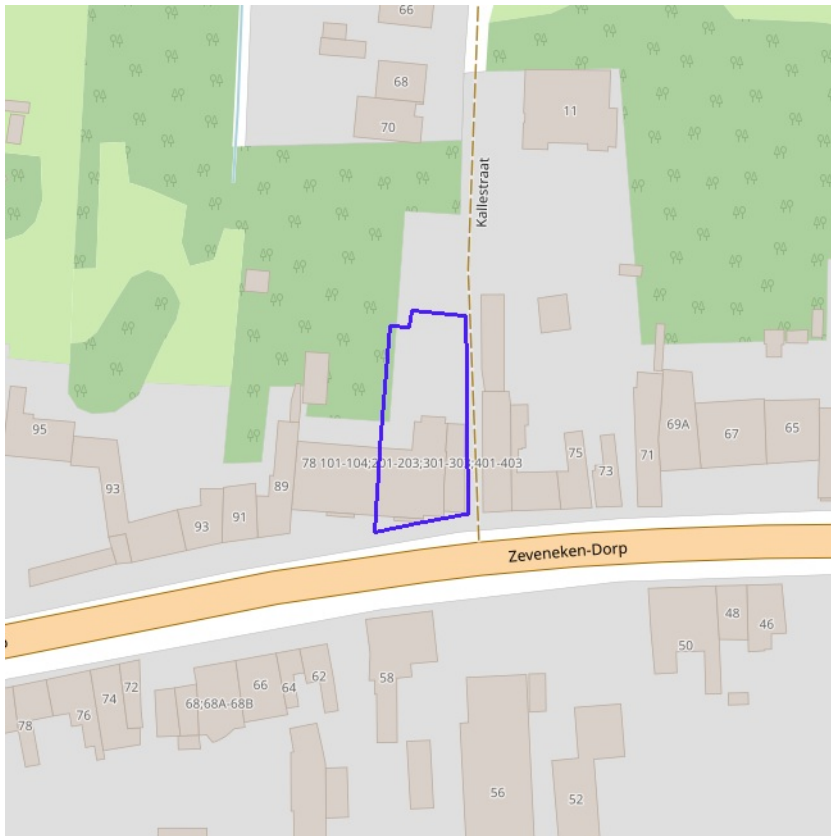
Agentschap Informatie Vlaanderen

[WMS Orthofotomozaïek, middenschalig, winteropnamen, kleur, 2019, Vlaanderen](#)



[klik naar geo-portaal](#)

BRONNEN
Wonen-Vlaanderen
[Panden met een herstelvordering via POI-service](#)

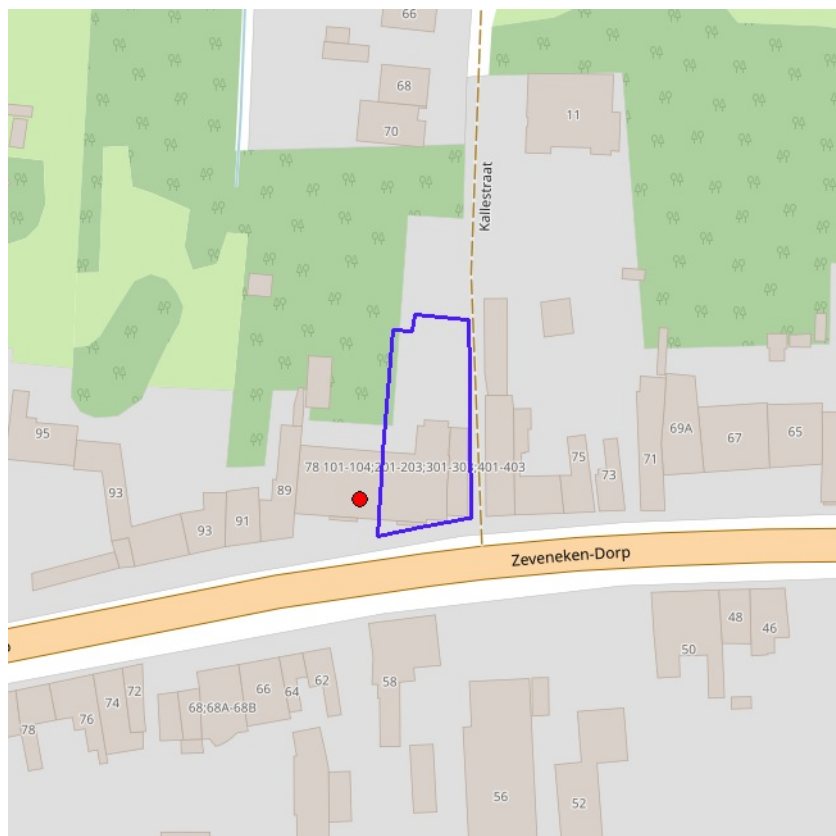


[klik naar geo-portaal](#)

BRONNEN

Wonen-Vlaanderen

[Vlaamse inventaris van ongeschikte en onbewoonbare woningen via POI-service Dataset.](#)

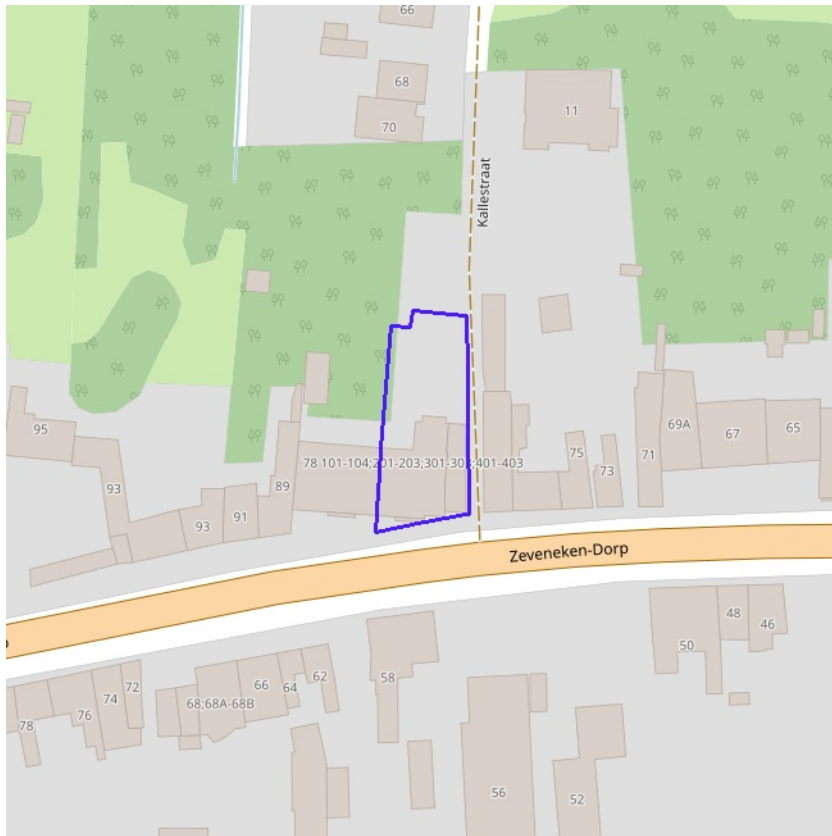


[klik naar geo-portaal](#)

BRONNEN

Wonen-Vlaanderen

[Woningen met een conformiteitsattest via POI-service Dataset](#)

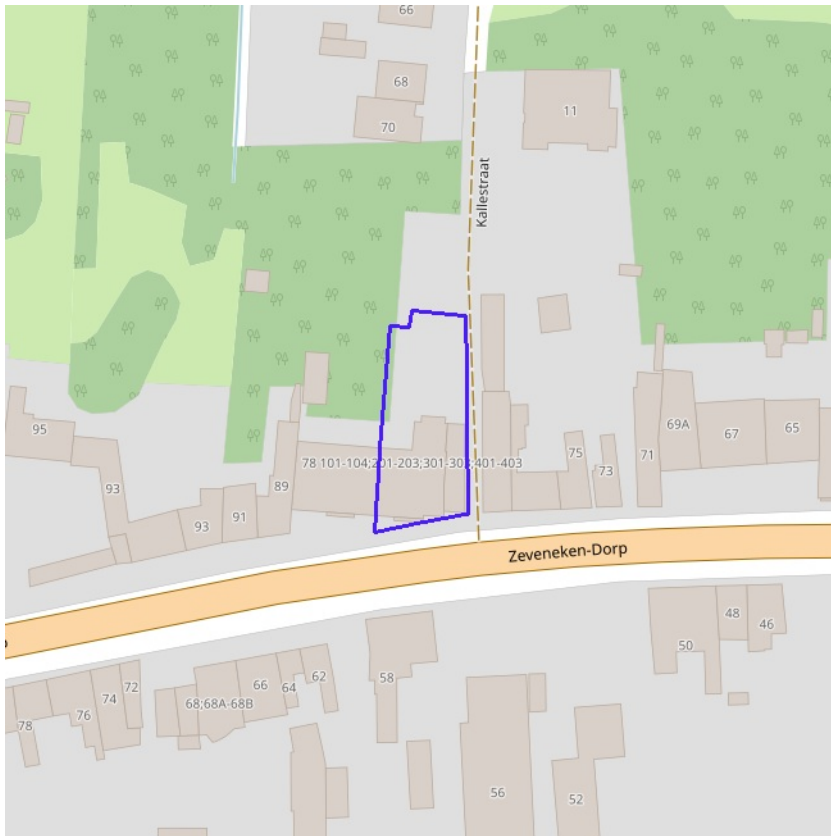


- Grote Eenheid Natuur
- Grote Eenheid Natuur in ontwikkeling
- Natuurverwervingsgebied



[klik naar geo-portaal](#)

BRONNEN
Agentschap voor Natuur en Bos, OpenStreetMap
[WMS Mercator Publieke View Service](#)
[WFS Mercator Publieke Download Service](#)



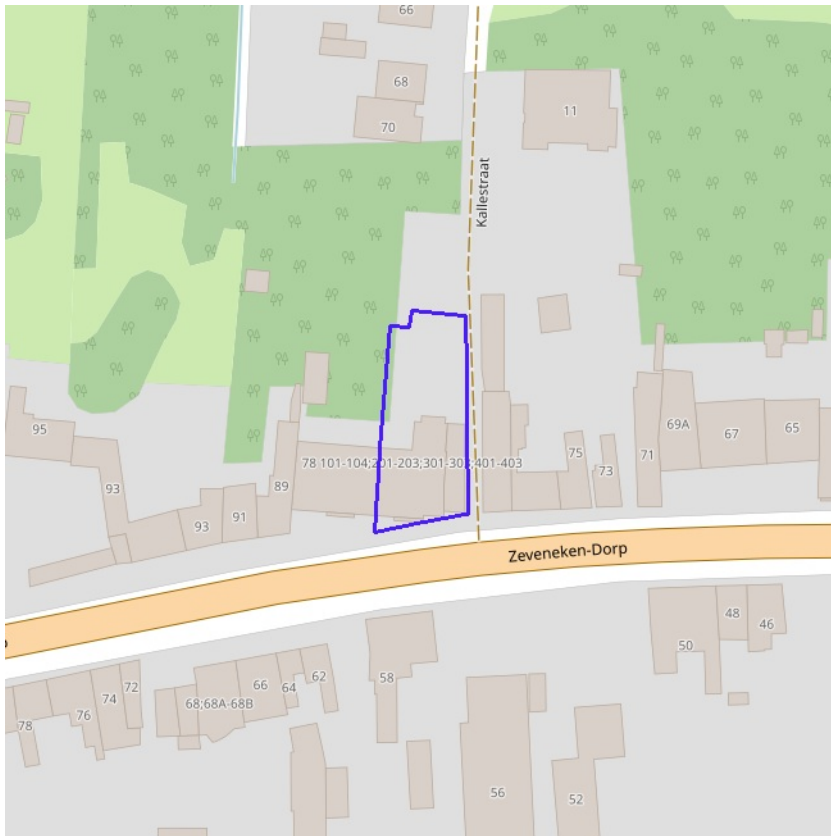
- Kleine kans op overstromingen onder klimaatverandering
- Kleine kans op overstromingen
- Middelgrote kans op overstromingen



[klik naar geo-portaal](#)

BRONNEN

Vlaamse Milieumaatschappij, OpenStreetMap
[WMS overstromingsgevoelige gebieden vanuit de zee](#)



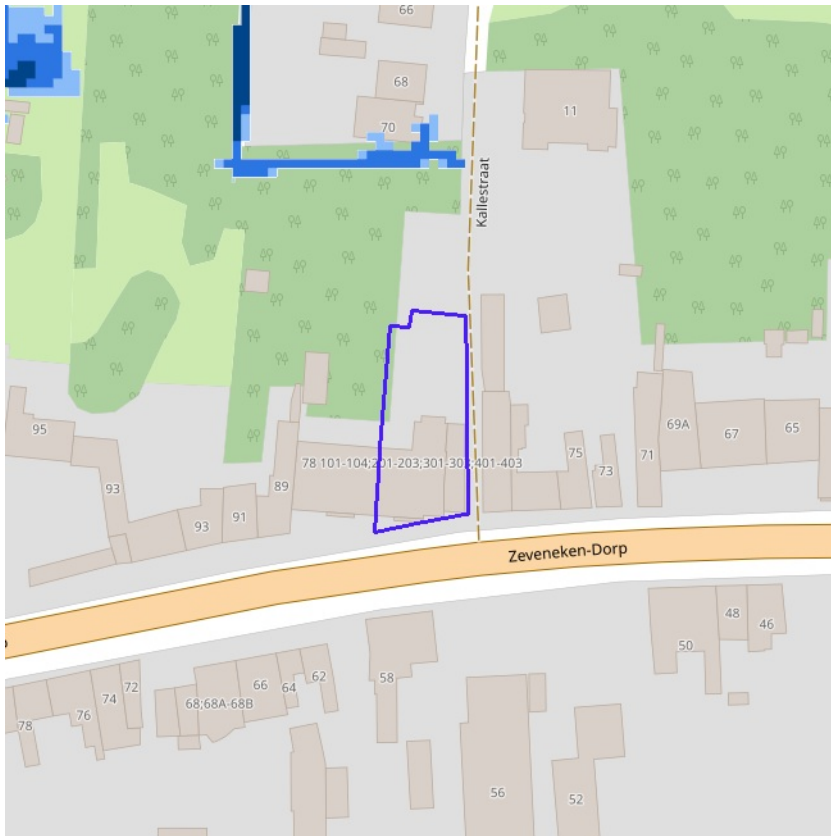
- Kleine kans op overstromingen onder klimaatverandering
- Kleine kans op overstromingen
- Middelgrote kans op overstromingen



[klik naar geo-portaal](#)

BRONNEN

Vlaamse Milieumaatschappij, OpenStreetMap
[WMS overstromingsgevoelige gebieden fluviaal](#)



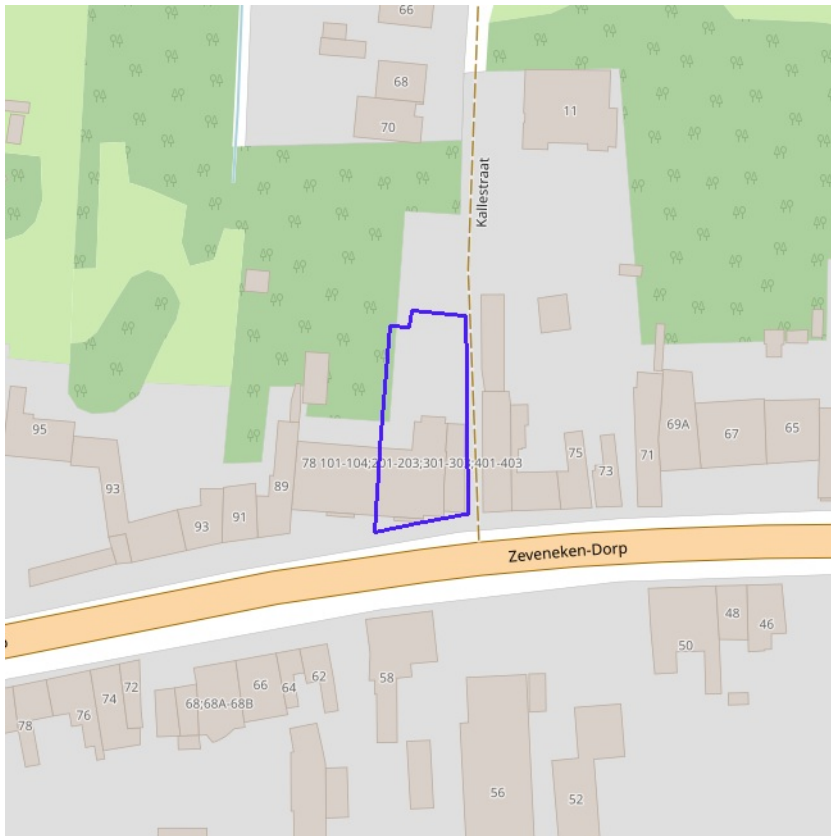
- Kleine kans op overstromingen onder klimaatverandering
- Kleine kans op overstromingen
- Middelgrote kans op overstromingen



[klik naar geo-portaal](#)

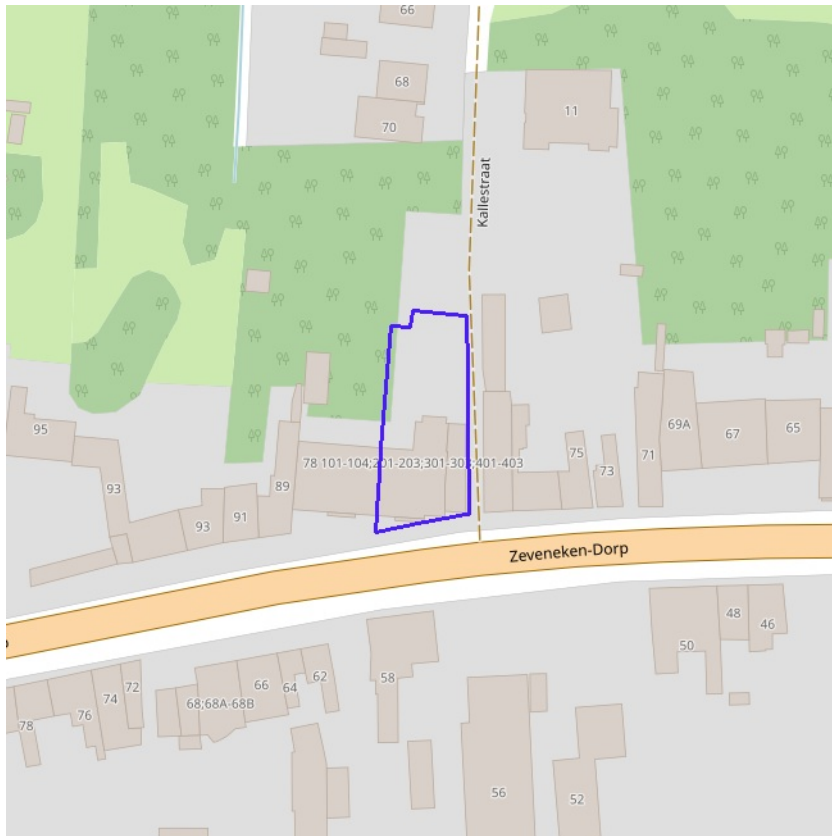
BRONNEN

Vlaamse Milieumaatschappij, OpenStreetMap
[WMS overstromingsgevoelige gebieden pluviaal](#)



- Bouwrijge opgave
- Verscherpte watertoets

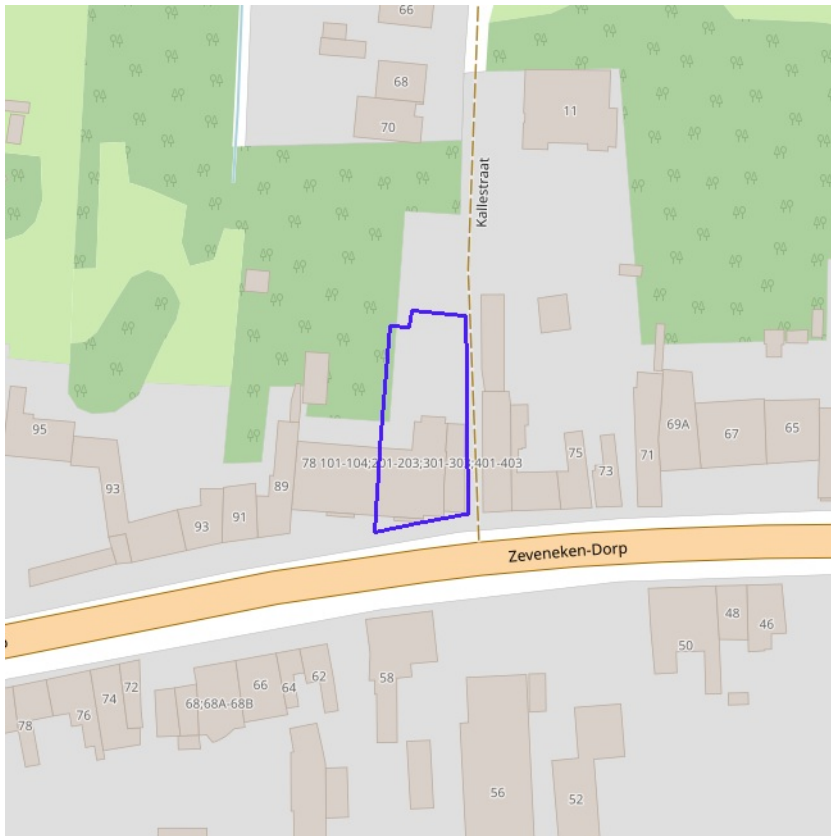
BRONNEN
Vlaamse Milieumaatschappij, OpenStreetMap
[WMS Signaalgebieden](#)



- Geen risico meer
- Bevestigde risicozones
- Nieuwe risicozones

 **Vlaanderen**
is water
[klik naar geo-portaal](#)

BRONNEN
Departement Mobiliteit en Openbare Werken, afdeling Waterbouwkundig Laboratorium en Vlaamse Milieumaatschappij - afdeling Operationeel Waterbeheer, OpenStreetMap
[WMS risicozones overstromingen 2017](#)



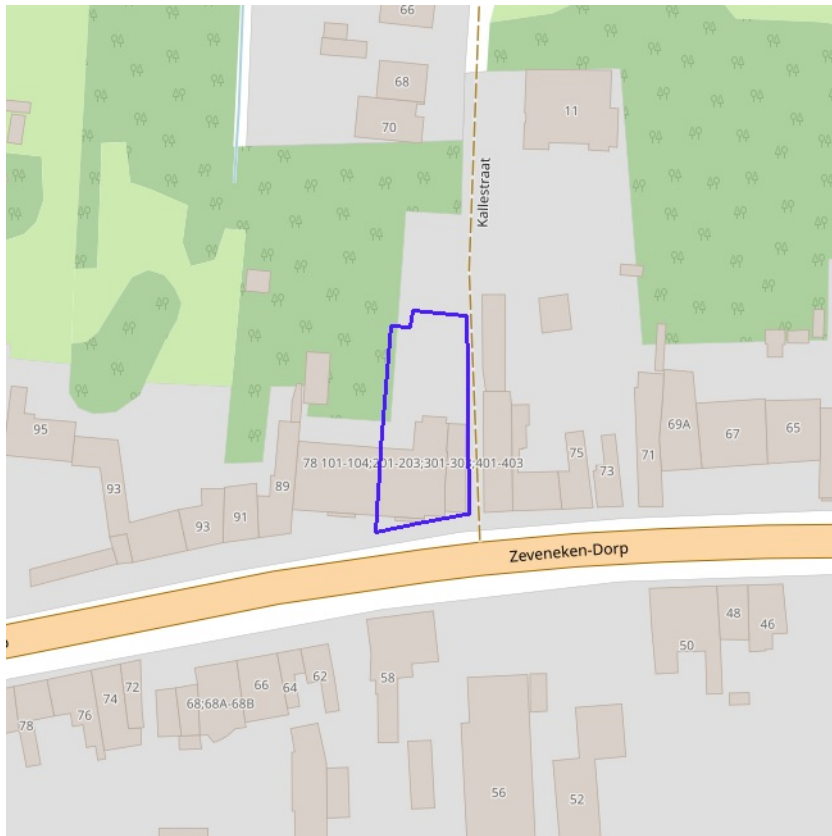
Recent overstroomd gebied



[klik naar geo-portaal](#)

BRONNEN

- Vlaamse Milieumaatschappij, OpenStreetMap
- [WMS Vlaamse Milieumaatschappij](#)
- [WFS Recent overstroomde gebieden](#)



Overstromingsgebieden en oeverzones



[klik naar geo-portaal](#)

BRONNEN

Vlaamse Milieumaatschappij - afdeling Operationeel Waterbeheer, OpenStreetMap

[WMS Vlaamse Milieumaatschappij](#)

[WFS Overstromingsgebieden en oeverzones](#)

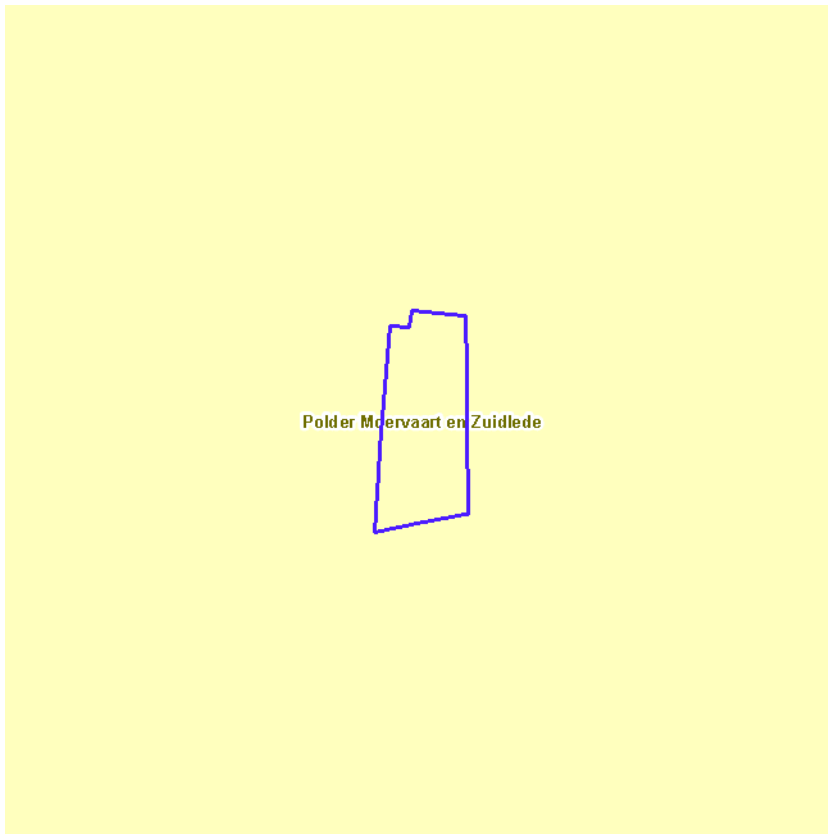


[klik naar geo-portal](#)

Van nature overstroombare gebieden

Object identificator	31350
Identificator verschijningsstoestand van exemplaar	31350
Oorzaak van de (historische) overstromingen	Q
Omschrijving oorzaak van de (historische) overstromingen	Van natuure niet overstroombaar
Herkomst	Expertise/interpretatie (code M)
Datum opname in NOG-bestand of laatste correctie	05/12/2000
Naam van het primair hydrografisch bekken	Bekken Gentse kanalen
Stroomgebied van het primair hydrografisch bekken	Schelde

BRONNEN
 Vlaamse Milieumaatschappij - afdeling Operationeel Waterbeheer, OpenStreetMap
[WMS Vlaamse Milieumaatschappij](#)
[WFS Van nature overstroombare gebieden](#)


[kijk naar geo-portaal](#)

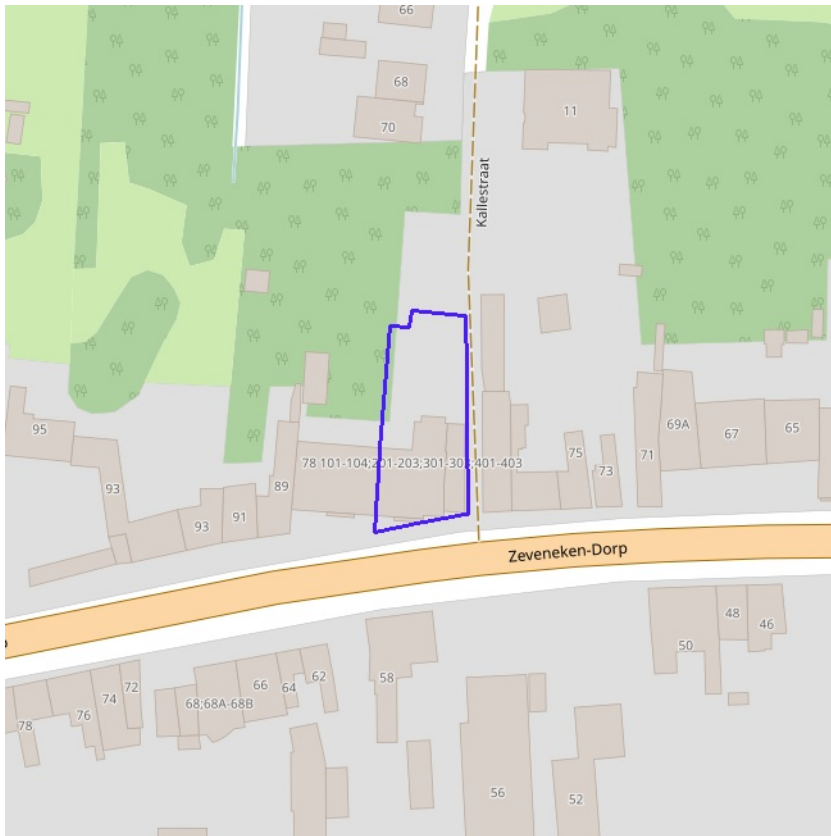
Polder	
Object identificator	80
Identificator verschijningstoestand van exemplaar	347
Volgnummer	P4.124
Naam polder	Polder Moervaart en Zuidlede
Adres	Sleidinge-Dorp 6
Postcode	9940
Gemeente	Sleidinge
Telefoon	09/3573231
Fax	09 357 79 78
Email	info@moervaart.be
Status	Actief

BRONNEN

Vlaamse Milieumaatschappij - afdeling Operationeel Waterbeheer, OpenStreetMap

[WMS Vlaamse Milieumaatschappij](#)

[WFS Grenzen van Polders Webservice](#)



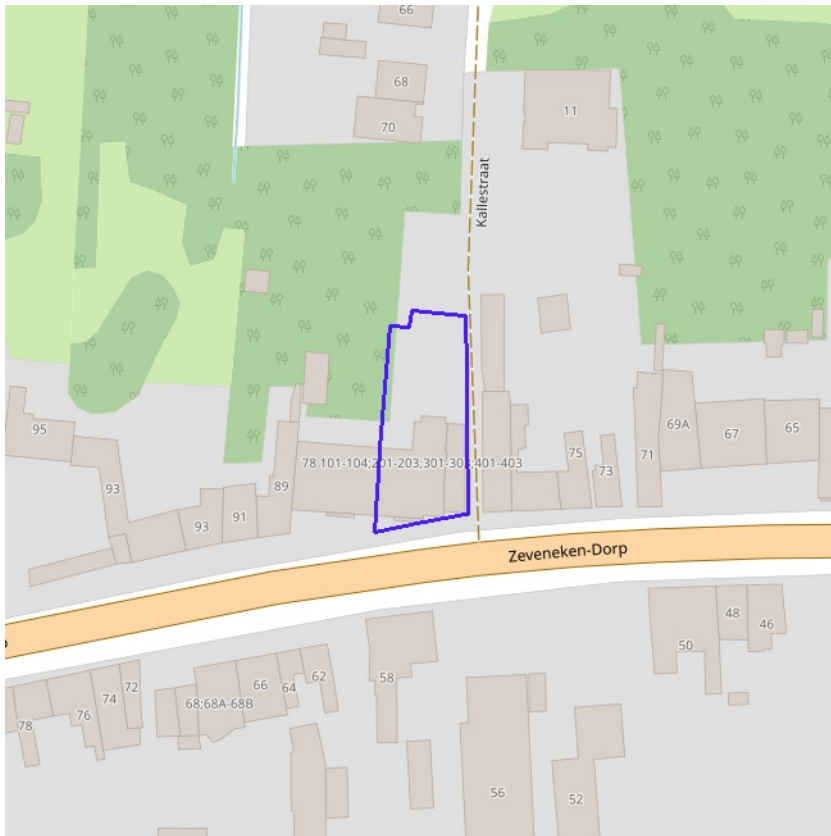
[klik naar geo-portaal](#)

BRONNEN

Vlaamse Milieumaatschappij - afdeling Operationeel Waterbeheer, OpenStreetMap

[WMS Vlaamse Milieumaatschappij](#)

[WFS Grenzen van wateringen](#)



- Winning
- Beschermingszone type I
- Beschermingszone type II
- Beschermingszone type III



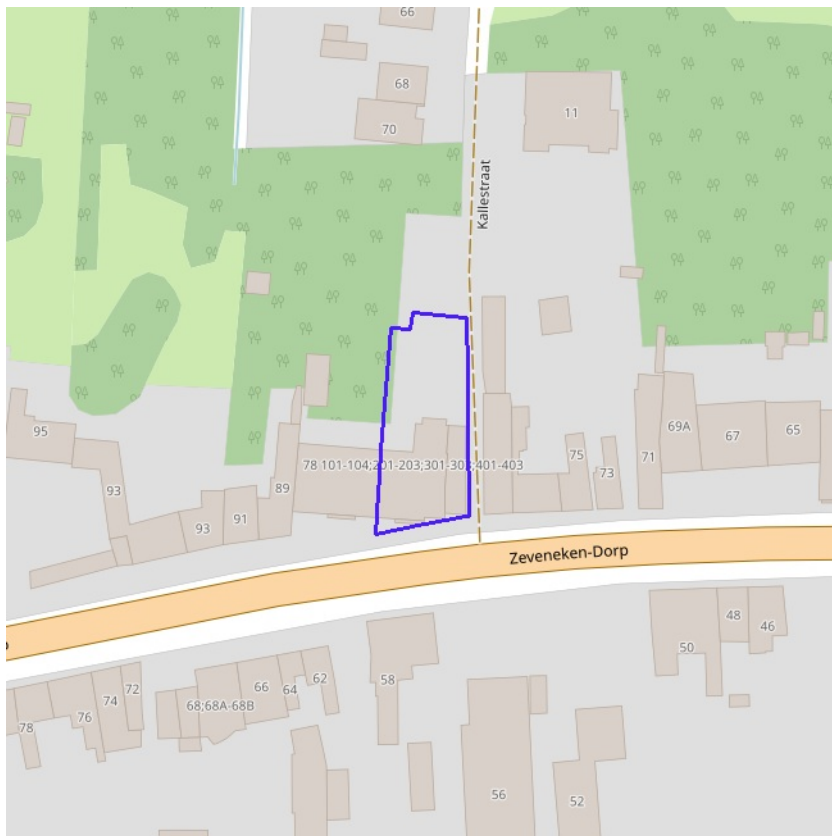
[klik naar geo-portaal](#)

BRONNEN

Vlaamse overheid - Vlaamse MilieuMaatschappij - Afdeling Operationeel Waterbeheer

[WMS Grondwaterwingebieden en beschermingszones](#)

[WFS Grondwaterwingebieden en beschermingszones](#)



Actuele no regret zones (PFAS)

- Opgeheven
- Preventief ingesteld
- Locatiespecifiek vastgesteld

Middelpunten no regret zones (PFAS)

- Geselecteerd profiel

Profielen (PFAS)

- Boring
- Peilbuis
- Waterbodemstaal
- Staal

Inventaris brandweer(oefen)terreinen en incidenten (PFAS)

- Geen verkennend bodemonderzoek beschikbaar (geen VBO)
- Niet-PFAS-verdachte locatie
- Verkennend bodemonderzoek beschikbaar (VBO)



[klik naar PFAS-verkenner](#)

BRONNEN

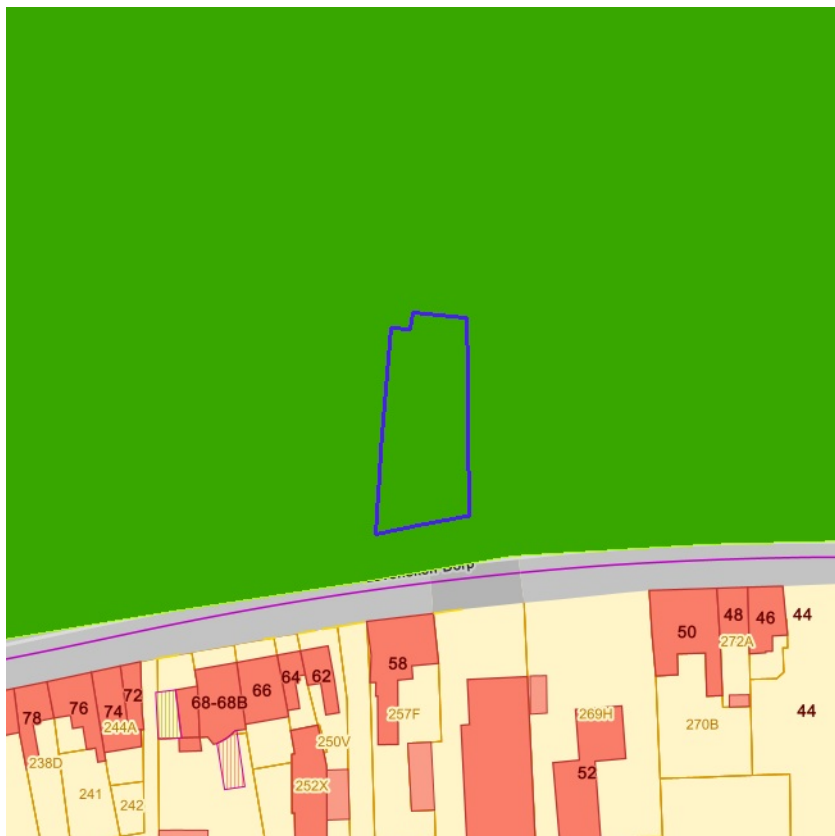
Openbare Vlaamse Afvalstoffenmaatschappij (OVAM), Agentschap Zorg en Gezondheid

[Actuele no regret zones \(PFAS\)](#)

[Middelpunten no regret zones \(PFAS\)](#)

[Profielen \(PFAS\)](#)

[Inventaris brandweer\(oefen\)terreinen en incidenten \(PFAS\)](#)

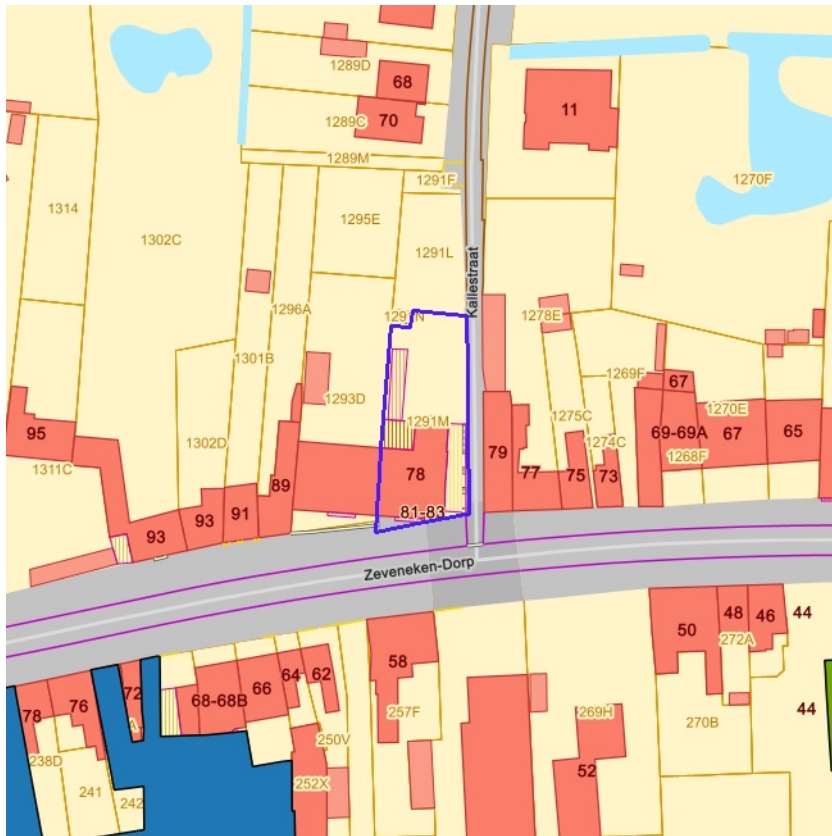


Jachtterreinen



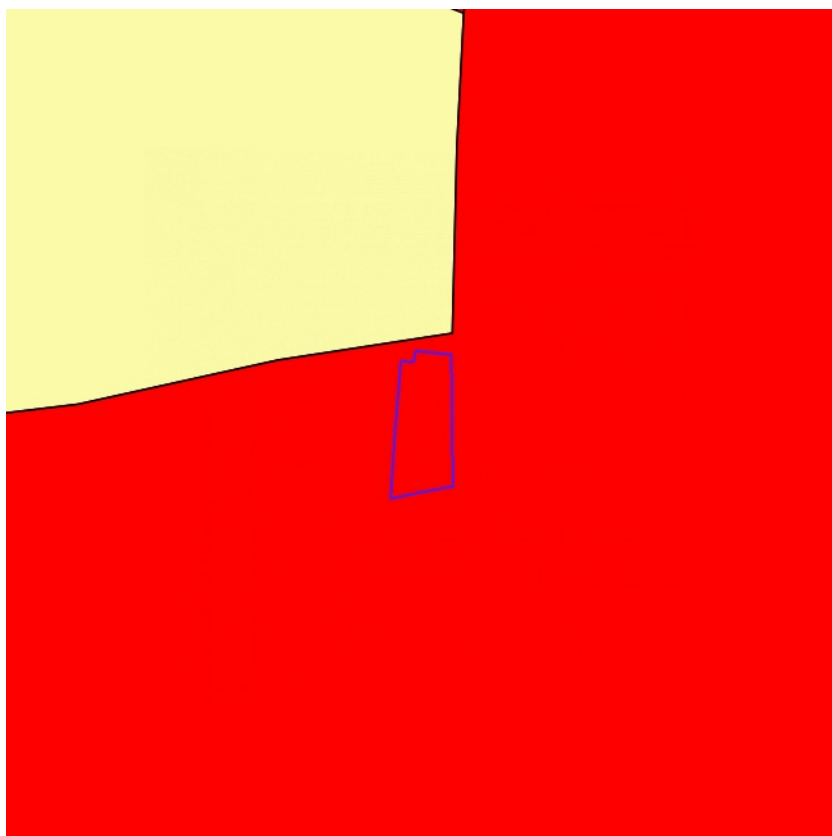
[klik naar geo-portaal](#)

BRONNEN
Agentschap Informatie Vlaanderen
[WMS.Jacht](#)



- Sitebesluit
- Oriënterend bodemonderzoek
- Beschrijvend bodemonderzoek
- Bodemsaneringsproject
- Eindevaluatieonderzoek
- Evaluatierapport schadegeval
- Vaststelling schadegeval
- Melding schadegeval
- Melding bodemverontreiniging

BRONNEN
 Openbare Afvalstoffenmaatschappij voor het Vlaamse Gewest
[WMS Mercator Publieke View Service](#)
[WFS Mercator Publieke Download Service](#)



	0100 - Woongebieden
	0105 - Woonuitbreidingsgebieden
	0200 - gebieden voor gemeenschapsvoorziening en openbaar nut
	0400 - Recreatiegebieden
	0401 - Gebieden voor dagrecreatie
	0402 - Gebieden voor verblijfsrecreatie
	0410 - Gebieden voor toeristische recreatieparken (TRP)
	0500 - Parkgebieden
	0600 - Bufferzones
	0700 - Groengebieden
	0701 - Natuurgebieden
	0702 - Natuurgebieden met wetenschappelijke waarde of natuurreservaten
	0800 - Bosgebieden
	0900 - Agrarische gebieden
	0901 - Landschappelijk waardevolle agrarische gebieden
	1000 - Industriegebieden
	1100 - Ambachtelijke bedrijven en KMO's
	1700 - Landelijke gebieden


[klik naar geo-portaal](#)

Gewestplan

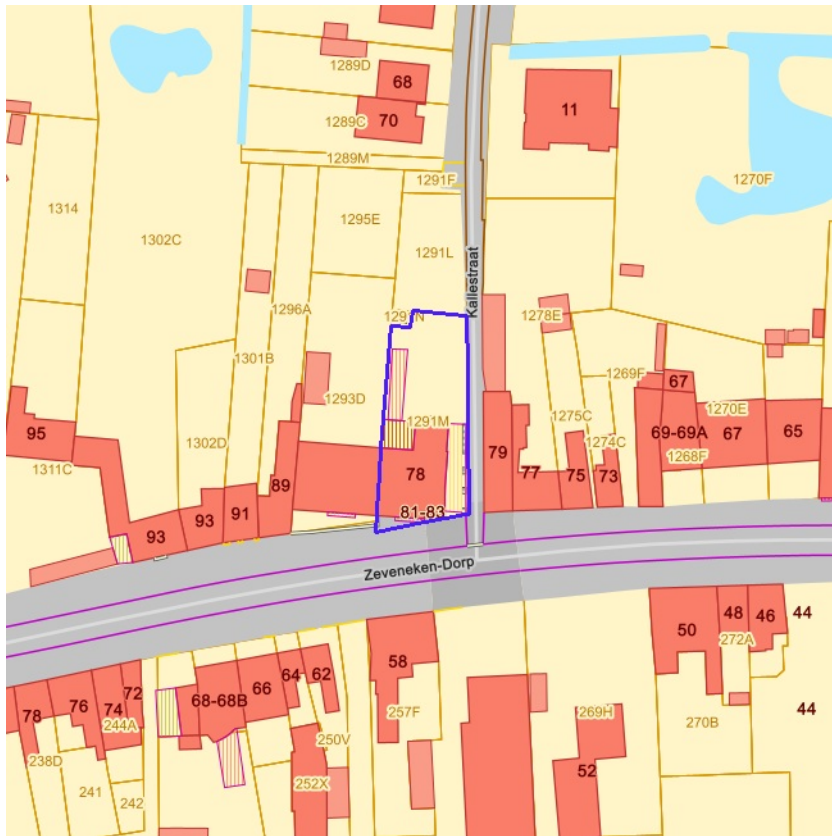
Identificator	da925c01-e448-4dd6-b767-8669294d511a
Dossier type	GWP
Unieke identificatienummer	GWP_02000_222_00008_00001
Naam	origineel gewestplan Gentse en Kanaalzone
Fase	BG ; Besluit tot goedkeuring
Deelgebiednummer	8
Identificatienummer van de objectgerichte voorschrifttekst	GWP_02000_222_00008_00001_00_0100
Naam van het stedenbouwkundig voorschrift	woongebieden
Identificatienummer van de objectgerichte voorschrifttekst	https://download.dsi.omgeving.vlaanderen.be/be.vl.omg.dsi.stukonderdeel.GWP_02000_222_00008_00001.BG.1.Dossierstuk.SV.1#page=1
Fichelink	https://dsi.omgeving.vlaanderen.be/fiche-detail/1a7668d9-9959-4a9c-ad94-39946e4fb0c5
De categorie van gebiedsaanduiding	WON
Legende	0100
Ondergrond	TOPO
Datum van opmaak van de ondergrond	01/01/1971
Fasedatum	14/09/1977
Datum van verschijning in Belgisch Staatsblad	08/10/1977

BRONNEN

Vlaamse Overheid, Departement Omgeving, Vlaams Planbureau voor Omgeving

[WMS Mercator Publieke View Service](#)

[WFS Mercator Publieke Download Service](#)



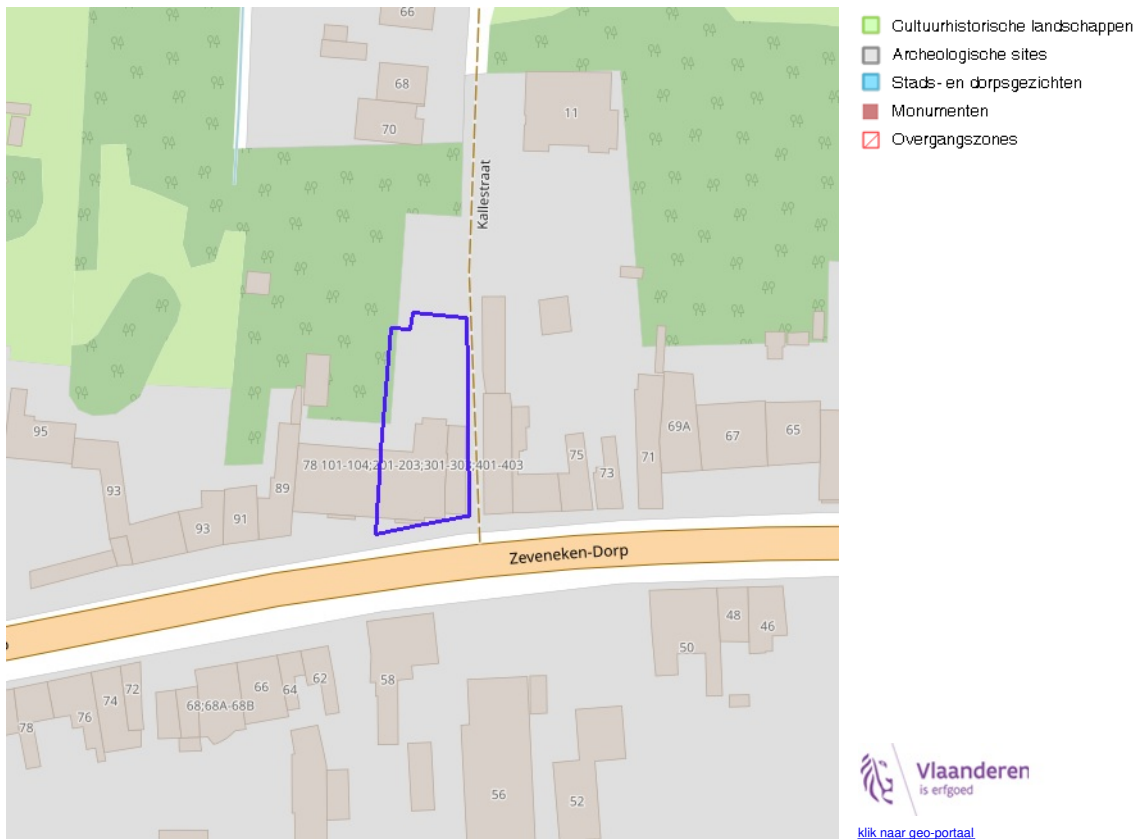
- Contour van grondvlakken
- Contour van overdrukken
- Contour van lijnen



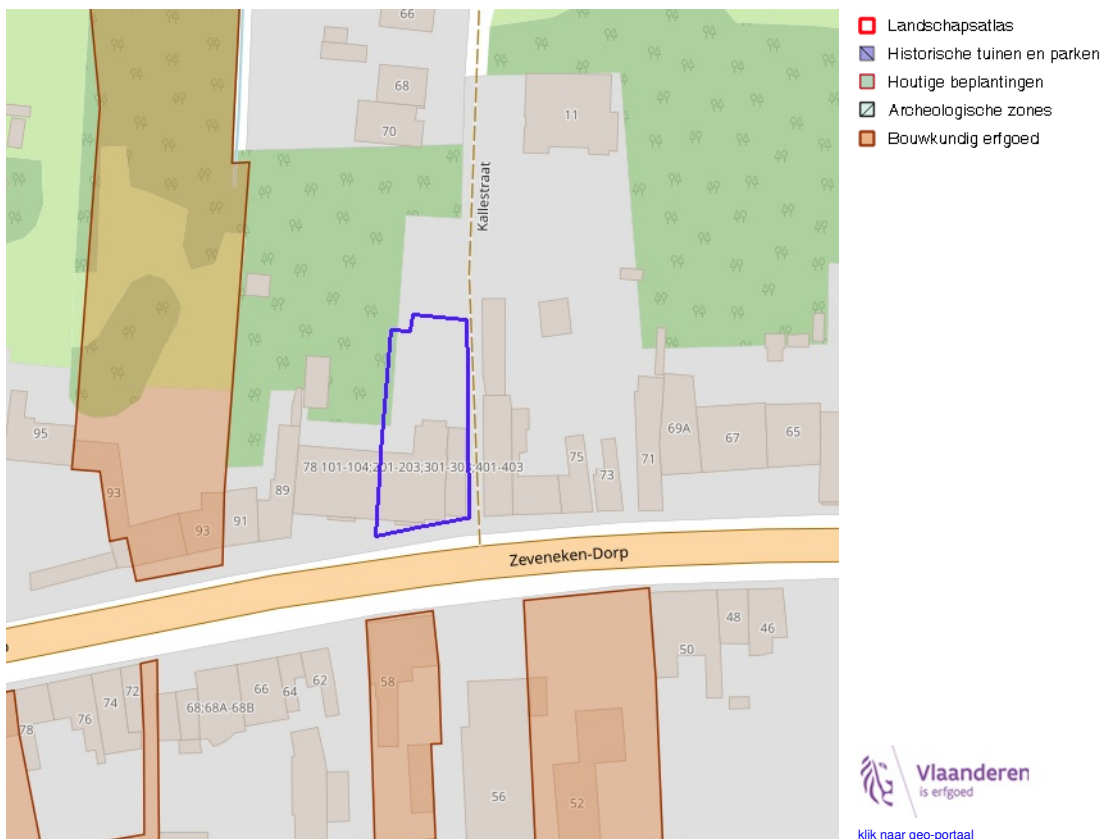
[klik naar geo-portaal](#)

BRONNEN
Vlaamse Overheid, Departement Omgeving, Vlaams Planbureau voor Omgeving
[WMS Mercator Publieke View Service](#)
[WFS Mercator Publieke Download Service](#)

Cultuurhistorische landschappen / archeologische sites / stads- en dorpsgezichten / monumenten en overgangszones

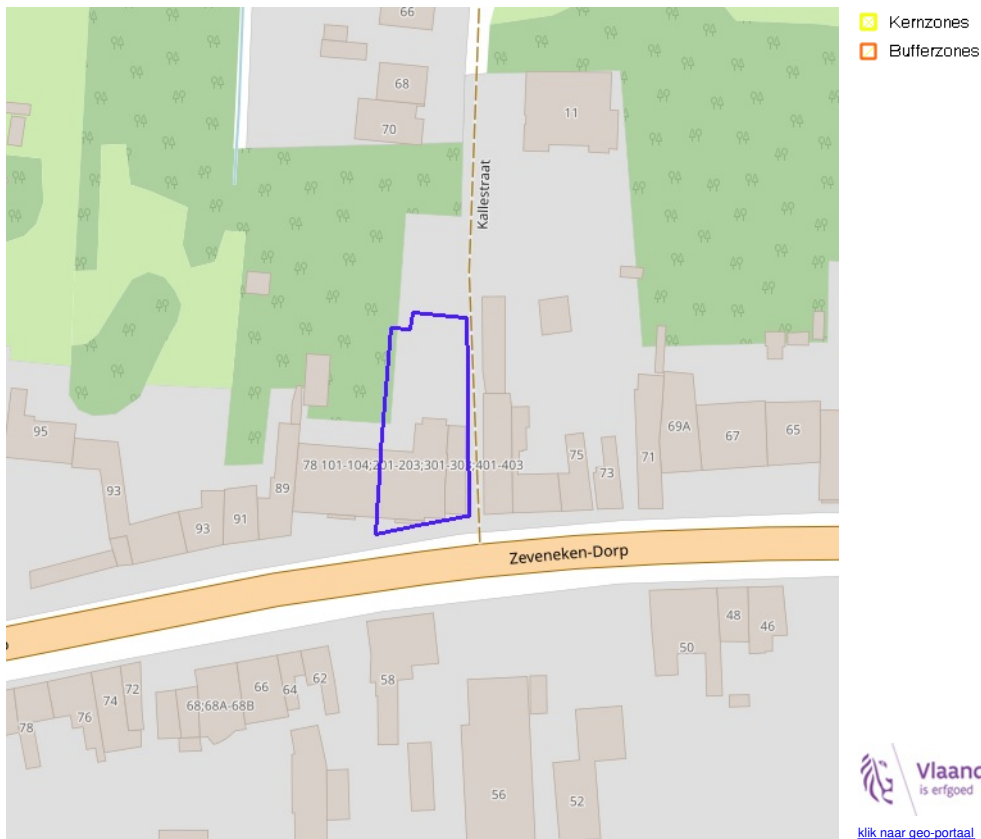


BRONNEN
OpenStreetMap; Vlaamse Overheid - Agentschap Onroerend Erfgoed (© Deze data is eigendom van Agentschap Onroerend Erfgoed)
[WMS Agentschap Onroerend Erfgoed Publieke View Service](#)
[WFS Agentschap Onroerend Erfgoed Publieke Download Service](#)

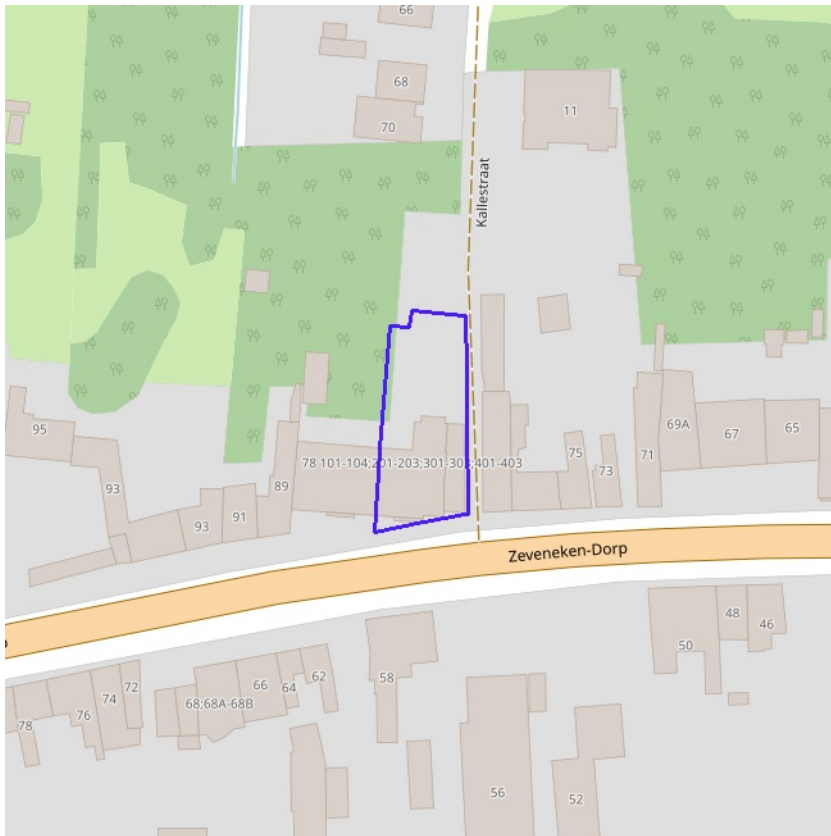


BRONNEN
 OpenStreetMap; Vlaamse Overheid - Agentschap Onroerend Erfgoed (© Deze data is eigendom van Agentschap Onroerend Erfgoed)
[WMS Agentschap Onroerend Erfgoed Publieke View Service](#)
[WFS Agentschap Onroerend Erfgoed Publieke Download Service](#)

Kernzones en bufferzones



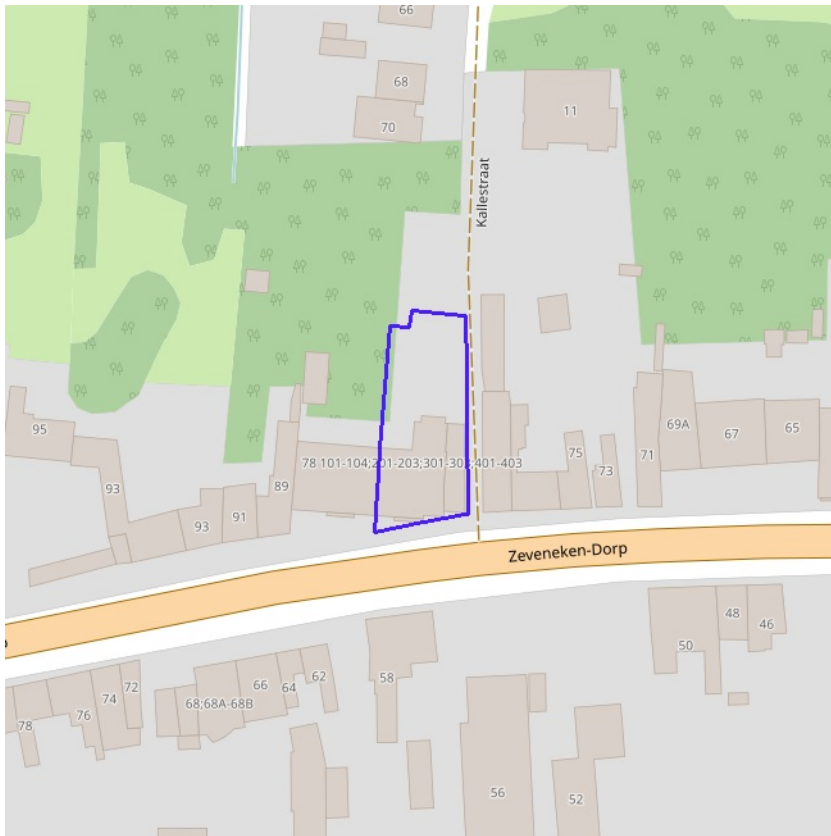
BRONNEN
OpenStreetMap; Vlaamse Overheid - Agentschap Onroerend Erfgoed (© Deze data is eigendom van Agentschap Onroerend Erfgoed)
[WMS Agentschap Onroerend Erfgoed Publieke View Service](#)
[WFS Agentschap Onroerend Erfgoed Publieke Download Service](#)



- Beheersplannen
- Onroerenderfgoedrichtplannen



BRONNEN
OpenStreetMap; Vlaamse Overheid - Agentschap Onroerend Erfgoed (© Deze data is eigendom van Agentschap Onroerend Erfgoed)
[WMS Agentschap Onroerend Erfgoed Publieke View Service](#)
[WFS Agentschap Onroerend Erfgoed Publieke Download Service](#)

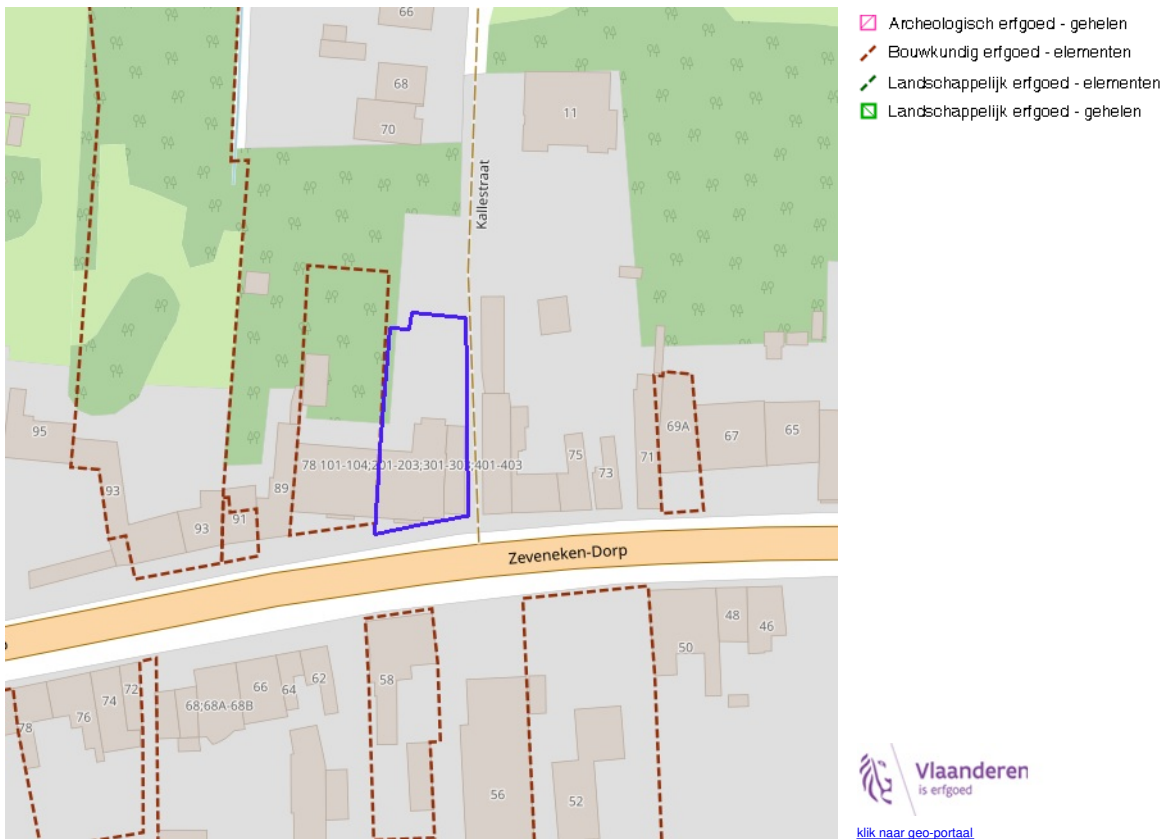


- Gebieden geen archeologie - gewestelijk
- Gebieden geen archeologie - gemeentelijk

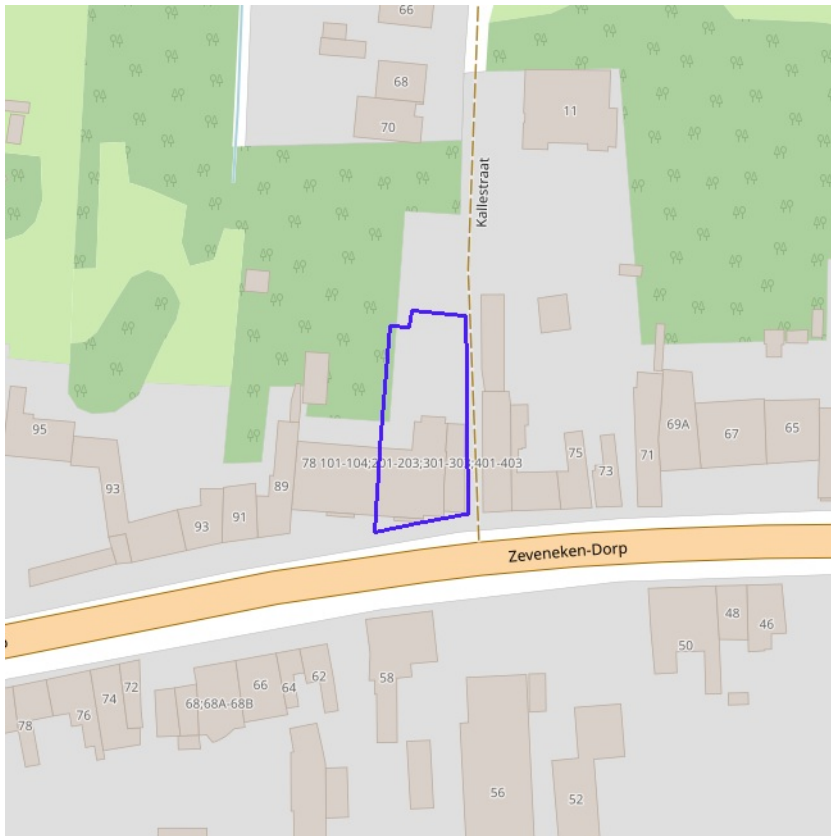


BRONNEN
OpenStreetMap; Vlaamse Overheid - Agentschap Onroerend Erfgoed (© Deze data is eigendom van Agentschap Onroerend Erfgoed)
[WMS Agentschap Onroerend Erfgoed Publieke View Service](#)
[WFS Agentschap Onroerend Erfgoed Publieke Download Service](#)

Bouwkundig, archeologisch en landschappelijk waardevol onroerend erfgoed



BRONNEN
OpenStreetMap; Vlaamse Overheid - Agentschap Onroerend Erfgoed (© Deze data is eigendom van Agentschap Onroerend Erfgoed)
[WMS Agentschap Onroerend Erfgoed Publieke View Service](#)
[WFS Agentschap Onroerend Erfgoed Publieke Download Service](#)



Erfgoedlandschappen (indicatief)



BRONNEN
OpenStreetMap; Vlaamse Overheid - Agentschap Onroerend Erfgoed (© Deze data is eigendom van Agentschap Onroerend Erfgoed)
[WMS Agentschap Onroerend Erfgoed Publieke View Service](#)
[WFS Agentschap Onroerend Erfgoed Publieke Download Service](#)



[klik naar geo-portaal](#)

BRONNEN
Provincie Vlaams-Brabant, Provincie Limburg, Provincie Oost-Vlaanderen, Provincie West-Vlaanderen, Provincie Antwerpen
[WMS Atlas der Buurtwegen](#)