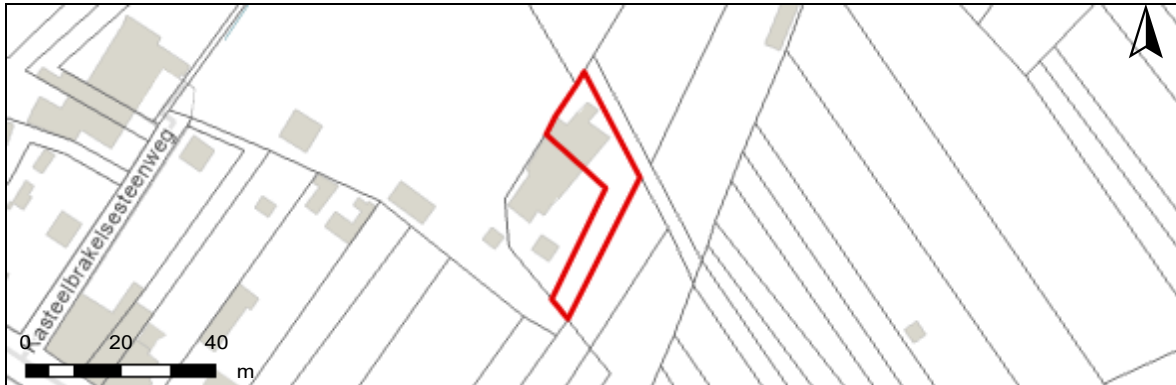


OVERSTROMINGSRAPPORT 22-02-2024

Identificatie perceel en gebouwen

Gemeente	Halle				
Afdeling	5	Sectie	E	Perceelnummer	0083/00S000
Aantal gebouwen op dit perceel	1				
Waterbeheerder(s)	De Vlaamse Waterweg nv - Regio Centraal				



Informatie voor het volledige perceel

Parameter	Score
Perceelscore of P-score	B
Gebouwscore of G-score	B
Ligging in Signaalgebied	neen
Ligging in afgebakende oeverzone of afgebakend overstromingsgebied	neen

A: geen overstroming gemodelleerd B: kleine kans op overstromingen onder klimaatverandering C: kleine kans op overstromingen D: middelgrote kans op overstromingen

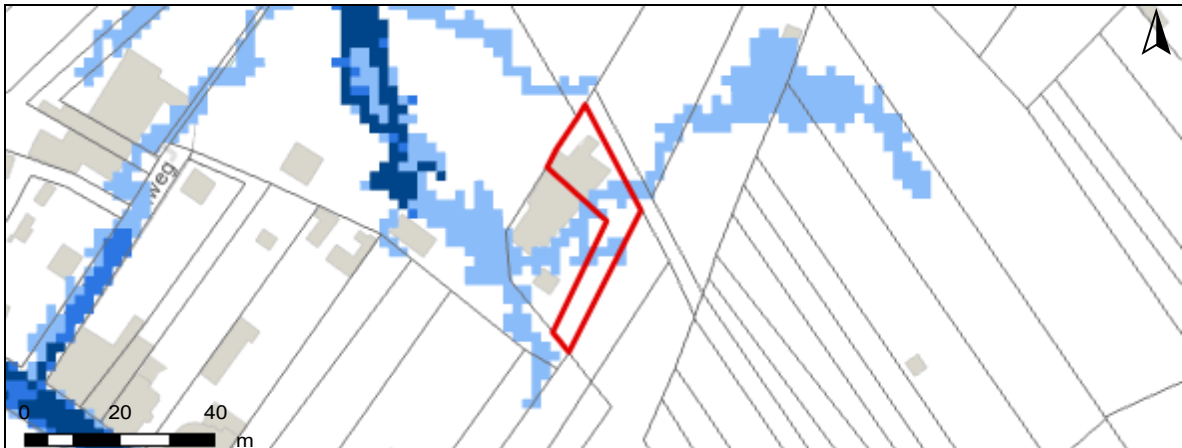
Te gebruiken symbool voor informatieplicht: geen verplicht symbool

Informatie voor de verschillende gebouwen op het perceel

Gebouw ID	Score
19861834	B

DETAILKAARTEN

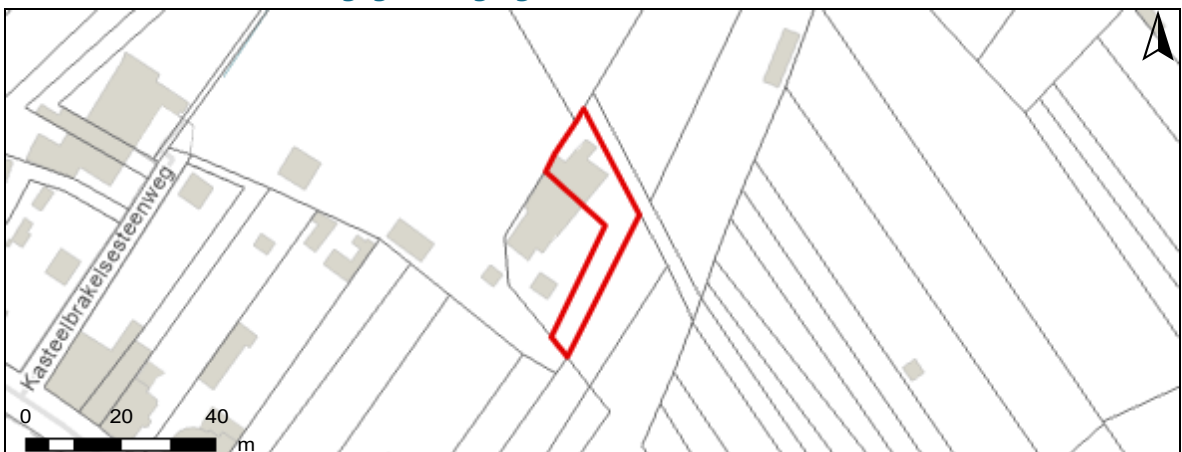
Detailkaart Overstromingsgevoelige gebieden pluviaal (door hevige neerslag)



Detailkaart Overstromingsgevoelige gebieden fluviaal (uit waterlopen)



Detailkaart Overstromingsgevoelige gebieden vanuit de zee



Legende

- A - Geen overstroming gemodelleerd
- B - Kleine kans op overstromingen onder klimaatverandering
- C - Kleine kans op overstromingen
- D - Middelgrote kans op overstromingen

PERCEELSCORE

Detail overstromingsgevoeligheid perceel te Halle, afdeling 5, sectie E met perceelnummer 0083/00S000

Alle scores worden op basis van de overstromingskansen geanalyseerd en vervolgens wordt een score toegekend aan uw woning of perceel.

PERCEELSCORE: B

Kleine kans op overstromingen onder klimaatverandering



Intense neerslag
Pluviaal



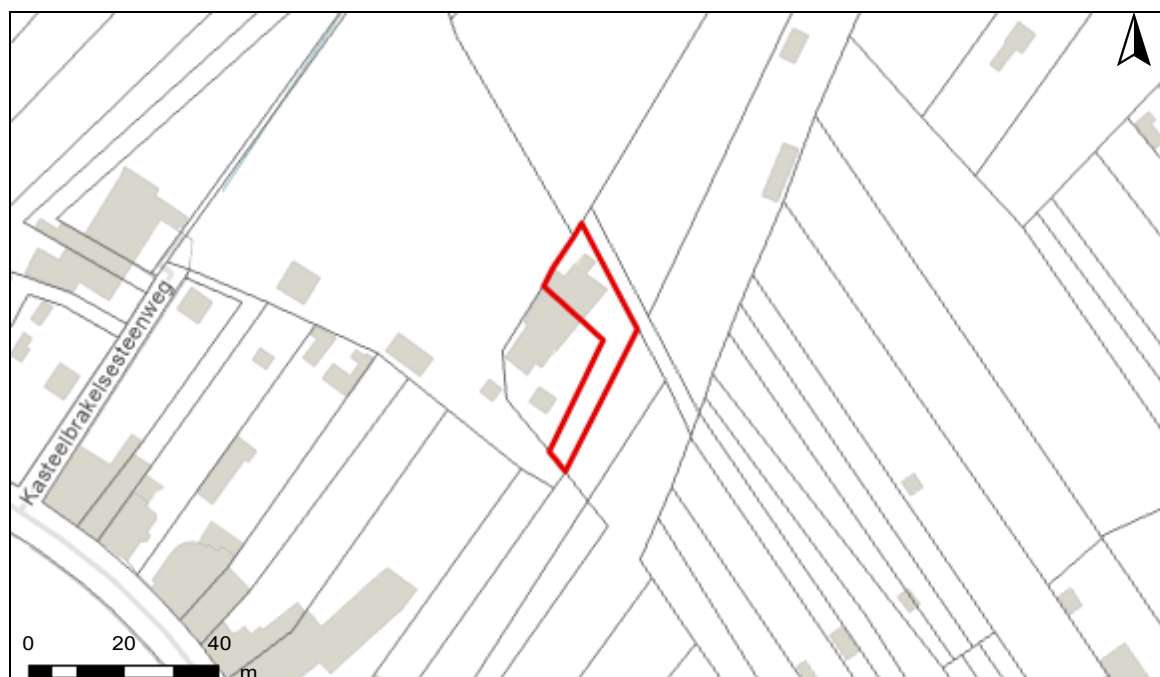
Vanuit waterlopen
Fluviaal



Kustoverstroming
Zee



A: geen overstroming gemodelleerd B: kleine kans op overstromingen onder klimaatverandering C: kleine kans op overstromingen D: middelgrote kans op overstromingen



SCORE GEBOUW 19861834

Detail overstromingsgevoeligheid gebouw met ID 19861834

Alle scores worden op basis van de overstromingskansen geanalyseerd en vervolgens wordt een score toegekend aan uw woning of perceel.

GEBOUWSCORE: B

**Kleine kans op overstromingen onder
klimaatverandering**



Intense neerslag
Pluviaal



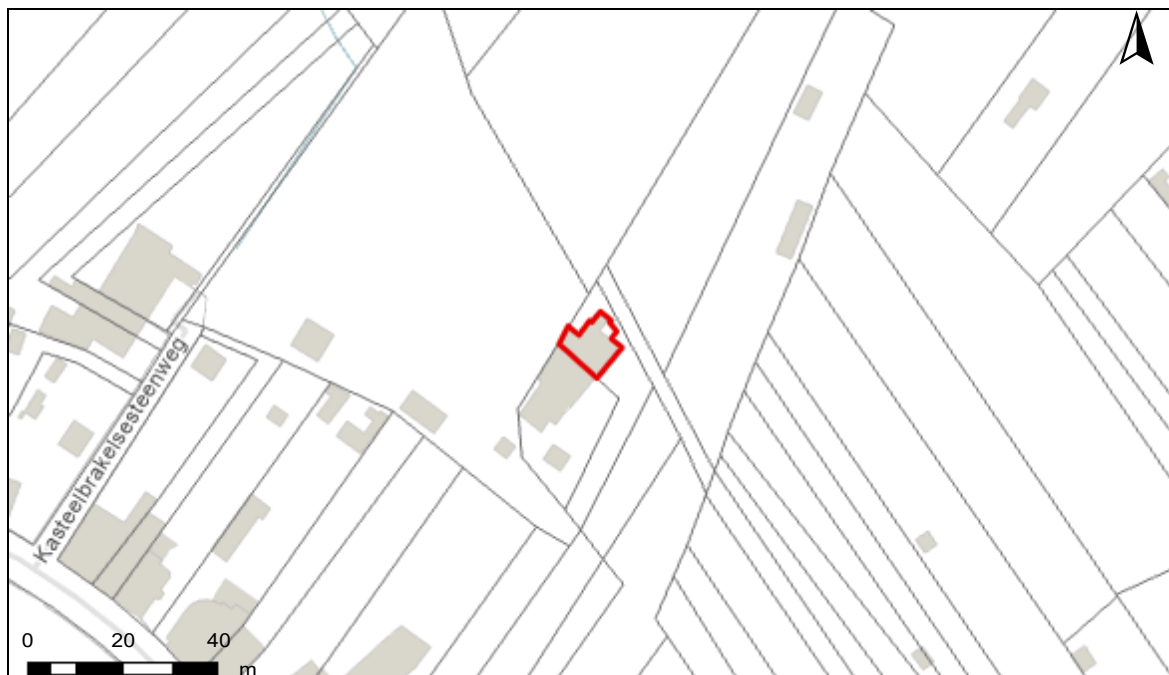
Vanuit waterlopen
Fluviaal



Kustoverstroming
Zee



A: geen overstroming gemodelleerd B: kleine kans op overstromingen onder klimaatverandering C: kleine kans op overstromingen D: middelgrote kans op overstromingen



INFORMATIEPLICHT

Wetgeving informatieplicht

De informatieplicht is opgenomen in art. 1.3.3.3.2 van het waterwetboek ofwel de gecodificeerde decreten betreffende het integraal waterbeleid. De details voor de uitwerking van de informatieplicht zijn opgenomen in hoofdstuk III/1 van het uitvoeringsbesluit watertoets.

Berekening P-score en G-score

Voor de berekening van de P-score wordt bekeken of er overlap is tussen het perceel en de drie overstromingskaarten.

Voor de berekening van de G-score wordt bekeken of er overlap is tussen één van de gebouwen op het perceel met een minimum oppervlakte van 25m² en de drie overstromingskaarten. Er wordt hiervoor een buffer van 1m genomen rond de gebouwen.

Aangezien enkel voor de G-score met een buffer wordt gewerkt, is hiervoor ook overlap mogelijk met de overstromingskaarten buiten het perceel. In dat geval wordt de P-score aangepast naar dezelfde waarde als de G-score.

Overstromingsrobuust gebouwd?

Uw woning kan zich in overstromingsgevoelig gebied bevinden, maar mogelijks is hier reeds rekening mee gehouden bij het bouwen en heeft u dus overstromingsrobuust gebouwd. In dit geval bestaat de mogelijkheid om een deskundige aan te stellen om uw score te laten aanpassen.

Signaalgebieden

Voor signaalgebieden geldt er wettelijk gezien geen informatieplicht, maar het is wel aangewezen om dit ook mee op te nemen bij de communicatie. Signaalgebieden zijn nog niet ontwikkelde gebieden met een harde bestemming zoals woongebied, die ook een belangrijke functie kunnen vervullen tijdens overstromingen. Het gaat om gebieden met een mogelijke tegenstrijdigheid tussen de huidige bestemmingsvoorschriften en de belangen van het watersysteem. Voor verschillende van deze gebieden werd beslist om een bouwvrije opgave te voorzien, omdat het risico tijdens overstromingen te groot is.

Afgebakende oeverzones en afgebakende overstromingsgebieden

Afgebakende oeverzones en overstromingsgebieden zijn in de meeste gevallen afgebakend op niet bebouwbare percelen, maar niet altijd. Het gaat om gebieden waar een recht van voorkoop geldt en waar inrichtingswerken worden voorzien in het kader van het waterbeleid.

Meer info

www.integraalwaterbeleid.be

www.waterinfo.be/informatieplicht

woningpas.vlaanderen.be