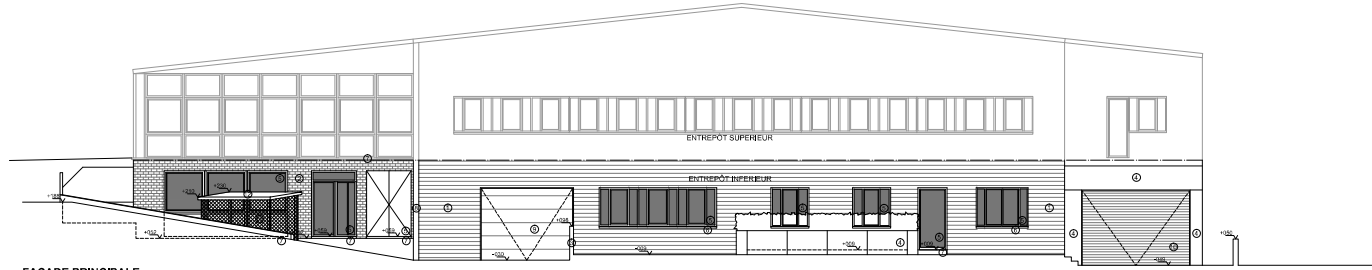
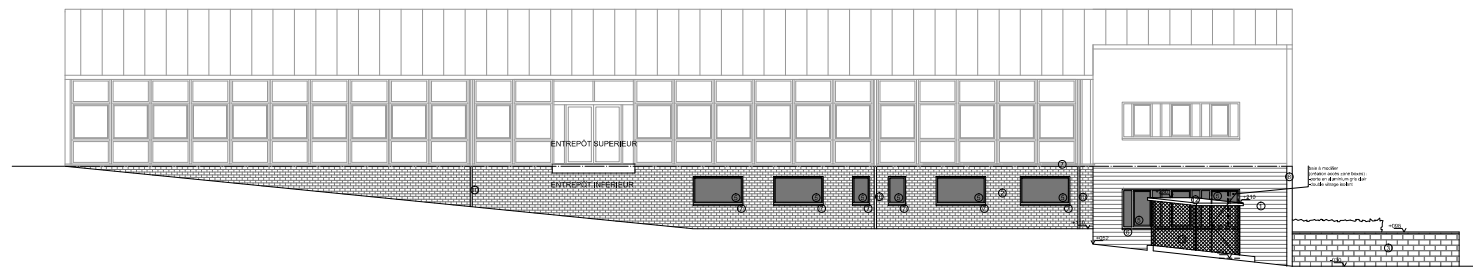


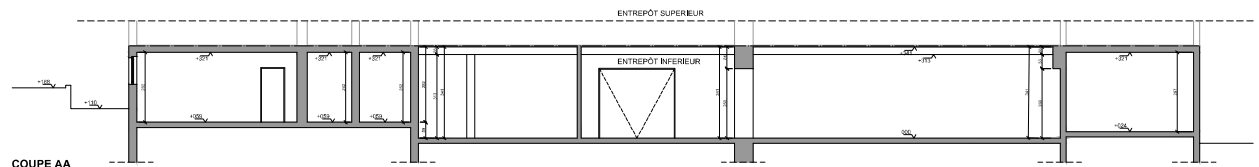
- ### LEGENDE DES MATERIAUX
- ① bardage ondulé en acier laqué gris clair
 - ② parement en moellons taillés
 - ③ blocs en béton apparent
 - ④ éléments en béton apparent
 - ⑤ châssis en aluminium laqué gris clair
 - ⑥ seuils en acier laqué gris clair
 - ⑦ seuils en pierre de taille
 - ⑧ capot en acier laqué gris clair
 - ⑨ portes sectionnelles de ton gris clair
 - ⑩ volet métallique de ton gris clair
 - ⑪ tuyaux de descente en zinc
 - ⑫ toiture en tôles ondulées laquées noir
 - ⑬ habillage en tôles galvanisées perforées ou déployées



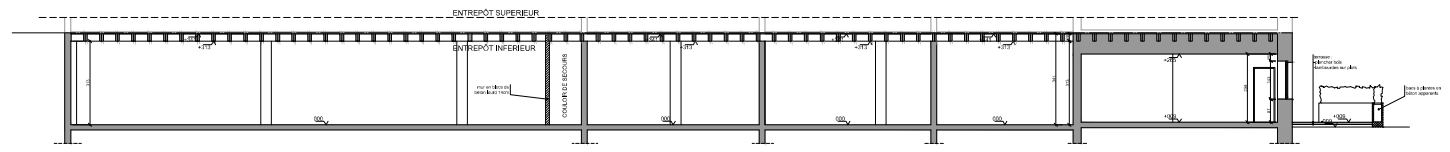
FACADE PRINCIPALE



FACADE LATERALE



COUPE AA



COUPE BB

- ### LEGENDE
- béton armé
 - nouvelles maçonneries en briques pleines
 - nouvelles maçonneries en blocs de béton baurd
 - nouvelles maçonneries en blocs de béton cellulaire
 - maçonneries existantes
 - maçonneries à démolir
 - canalisations enterrées existantes
 - nouvelles canalisations enterrées
 - canalisations aériennes existantes
 - nouvelles canalisations aériennes
 - drain
 - décharge provenant du niveau supérieur
 - décharge vers le niveau inférieur
 - regard de visée

MATRE D'OUVRAGE: PLACO-LINE 3rl représentée par Nings Stephanie GIORDANO 104, rue Hatzfeld 4031 ANGLEUR	MATRE D'OEUVRE: Frédéric JENNES Architecte 8011 VOTTEM 32, rue Verkhvénko	AUTORISATION 2 14.11.2022 accordé par le Service de l'Urbanisme du 01.07.2022 - sorte spéciale bois-oc, - sorte de structure enterrée, - abri à valée.
TRANSFORMATION PLACO-LINE Sous-division d'un entrepôt en 4 unités : bureaux, ce. et scabré ; entrepôt et boxes à boxer ; atelier une conception ; atelier une zone de bureaux à boxer. 194, rue Hatzfeld, 4031 ANGLEUR 0481 250001 Division, Section A, n° 5968		
Façades et coupes		échelle: 1/100