

# DC à la carte



---

*Lindestraat 23, 3220 Kortrijk-Dutsel*  
*24056B0023/00H000*

---

[Locatie](#)  
[Omgeving](#)  
[Kadaster](#)  
[Gewestplan](#)  
[Water](#)  
[Natuur](#)  
[Recht van voorkoop](#)  
[Beschermd onroerend erfgoed](#)  
[Vastgestelde inventarissen](#)  
[Wetenschappelijke inventarissen](#)  
[Unesco werelderfgoed](#)  
[Historische kaarten](#)  
[Wonen](#)

Dossier: 2241-0985/001

Lindestraat 23, 3220 Kortrijk-Dutsel

---

*Locatie*

---



Dossier: 2241-0985/001

---

Omgeving

---



Kadaster

Meest recente toestand



[eservices.minfin.fgov.be](https://eservices.minfin.fgov.be)

Dossier: 2241-0985/001

### Fiscale toestand



[eservices.minfin.fgov.be](http://eservices.minfin.fgov.be)

Lindestraat 23, 3220 Kortrijk-Dutsel

---

*Gewestplan*

---



[www.geopunt.be](http://www.geopunt.be)

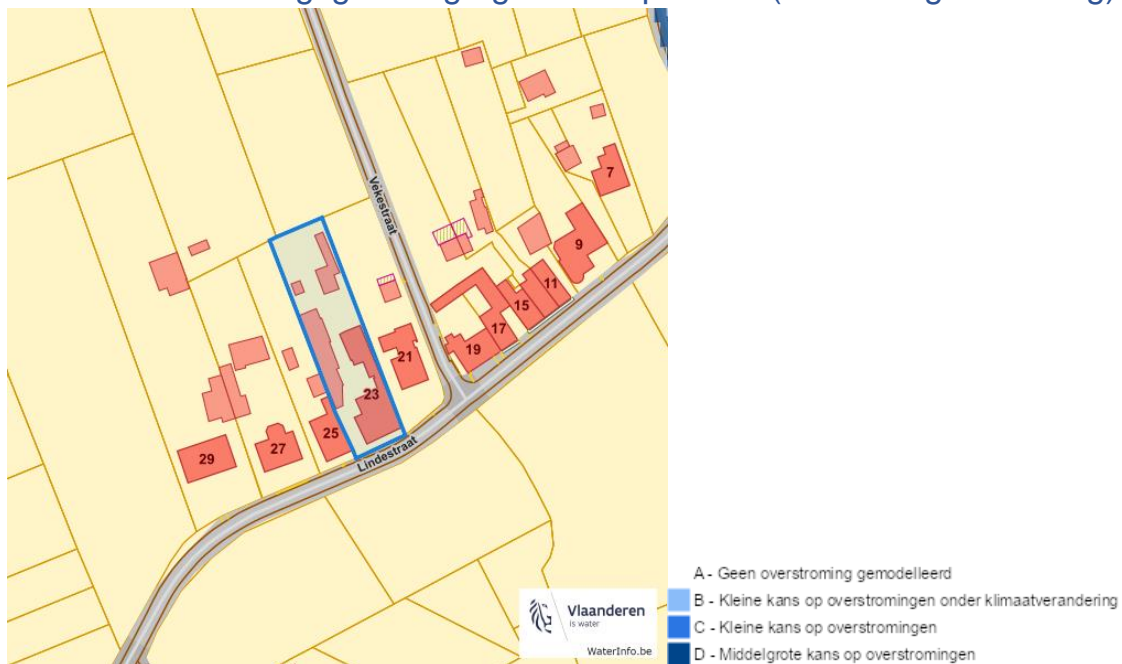
[Gewestplan legende](#)

Dossier: 2241-0985/001

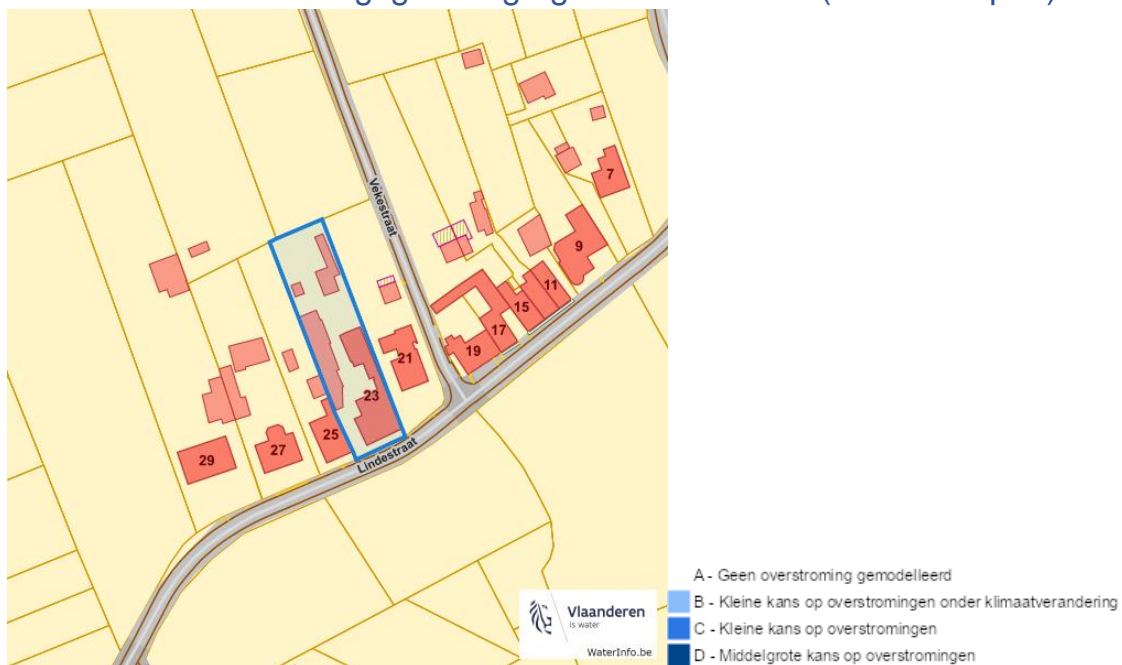
Document: DC à la carte - VLANED - DC  
Kaarten: 23/02/2024 - 7do5fpnt77y6k3b03pvqgajz45vfzhj21b00a4wc

## Water

## Overstromingsgevoelige gebieden pluviaal (door hevige neerslag)

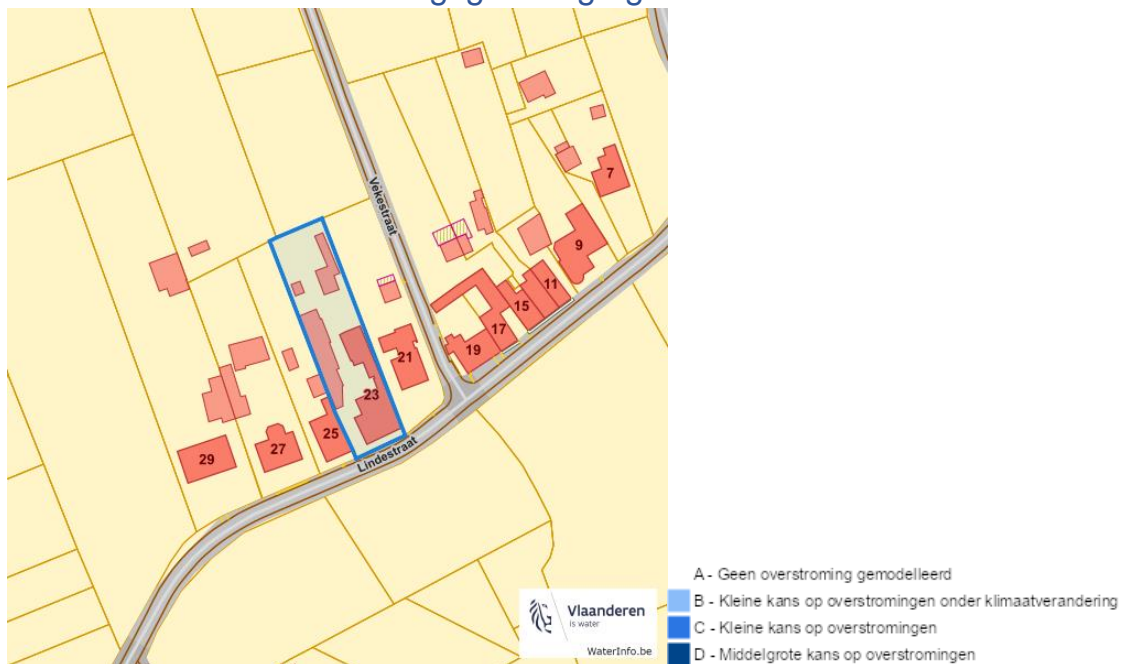


## Overstromingsgevoelige gebieden fluviaal (uit waterlopen)



Lindestraat 23, 3220 Kortrijk-Dutsel

### Overstromingsgevoelige gebieden vanuit de zee



### Signaalgebieden

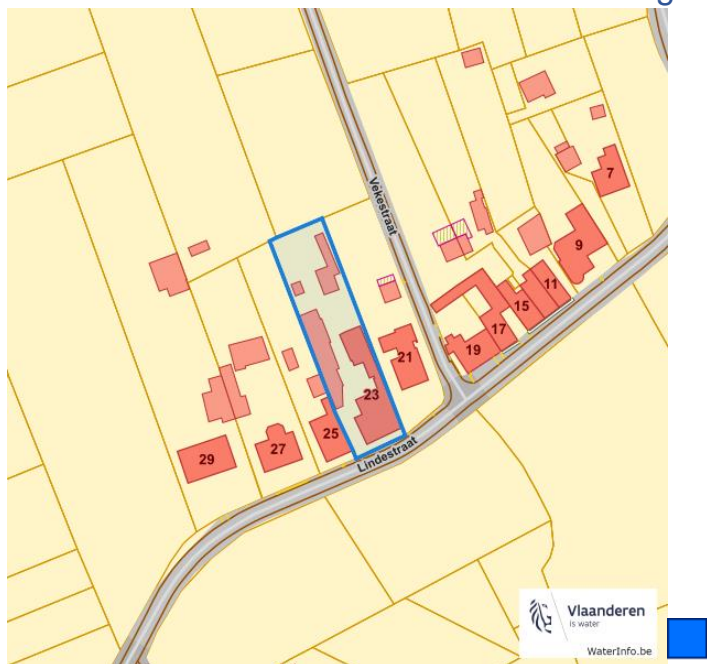


Dossier: 2241-0985/001

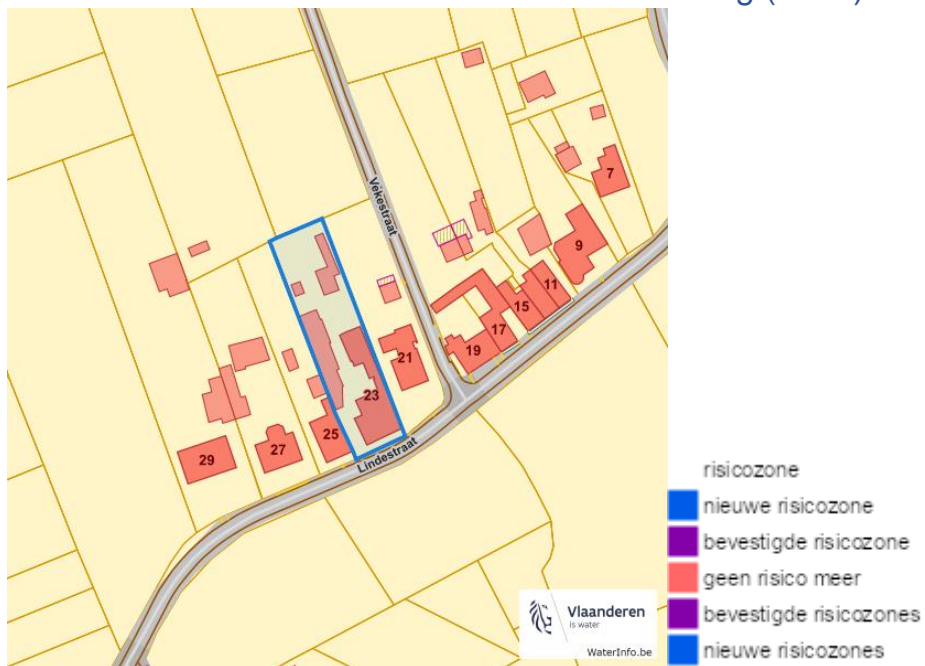


Lindestraat 23, 3220 Kortrijk-Dutsel

Recent overstromde gebieden (2017)



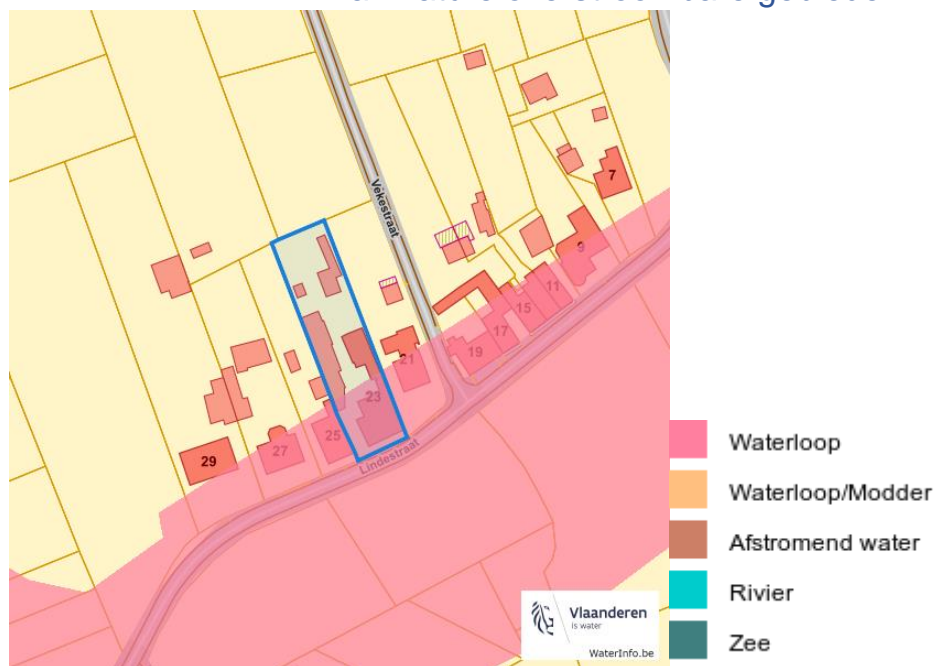
Risicozones overstrooming (2017)



Dossier: 2241-0985/001

Lindestraat 23, 3220 Kortrijk-Dutsel

### Van nature overstroombare gebieden



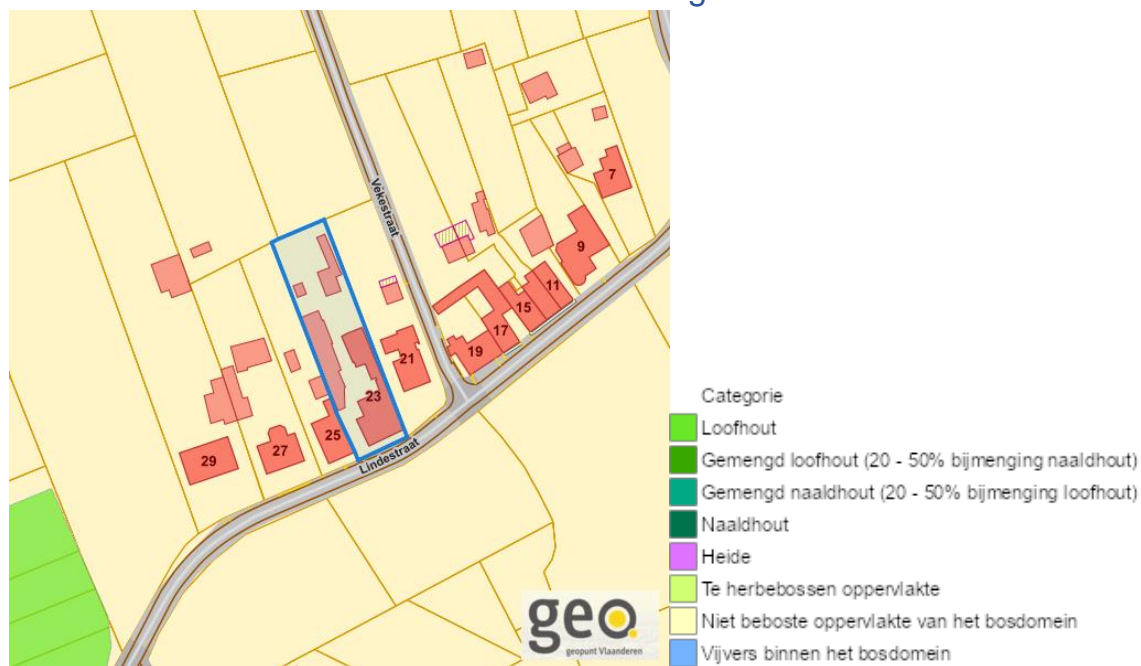
Dossier: 2241-0985/001

---

 Natuur
 

---

## Bosreferentielaag 2000



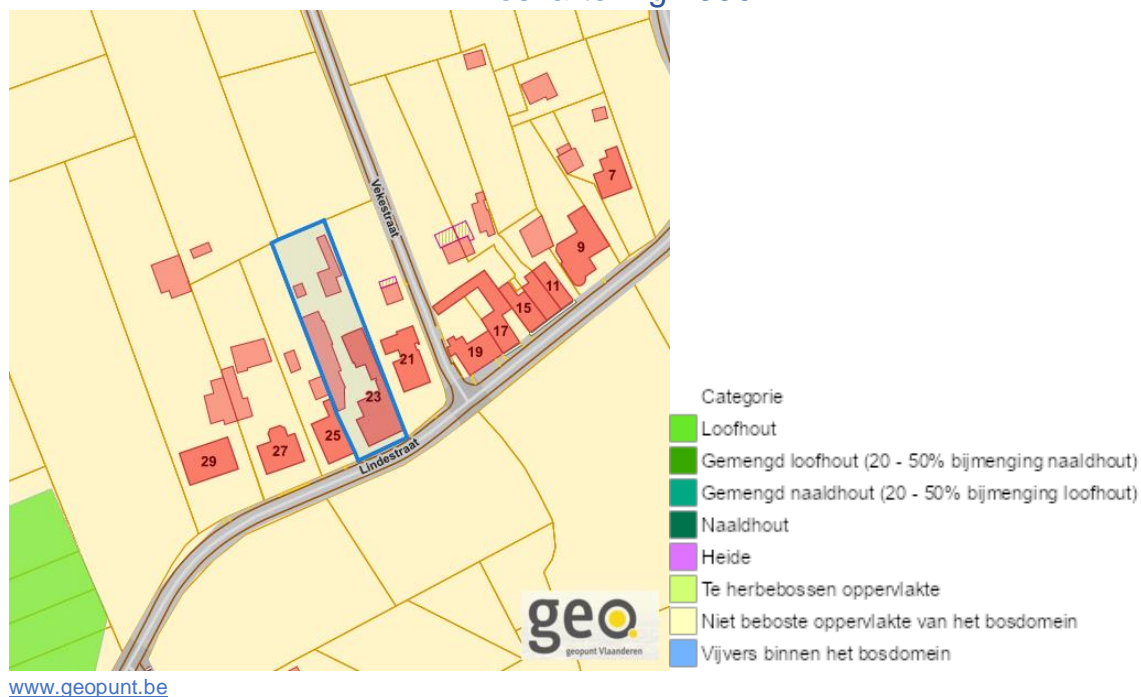
## Groenkaart Vlaanderen (2021)



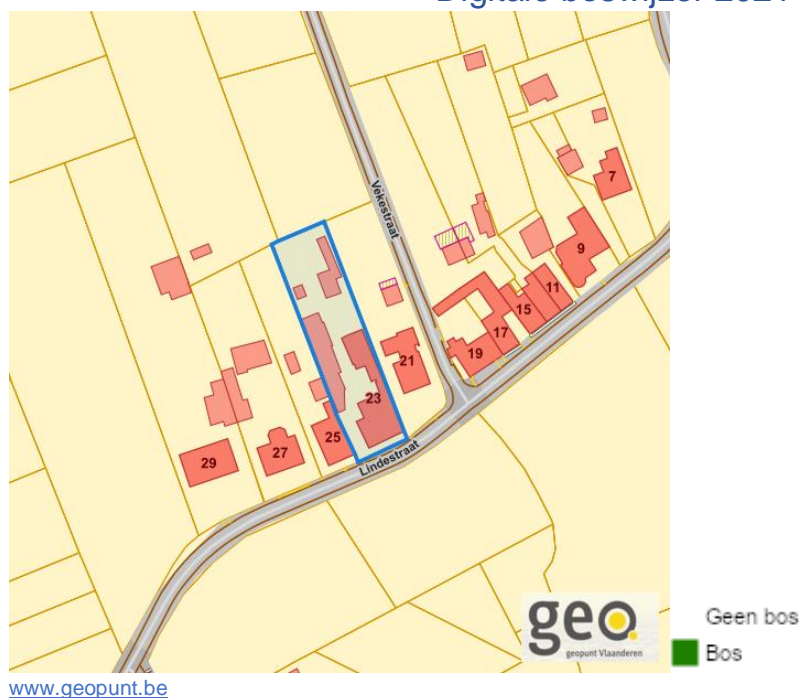
Dossier: 2241-0985/001

Lindestraat 23, 3220 Kortrijk-Dutsel

## Boskartering 1990



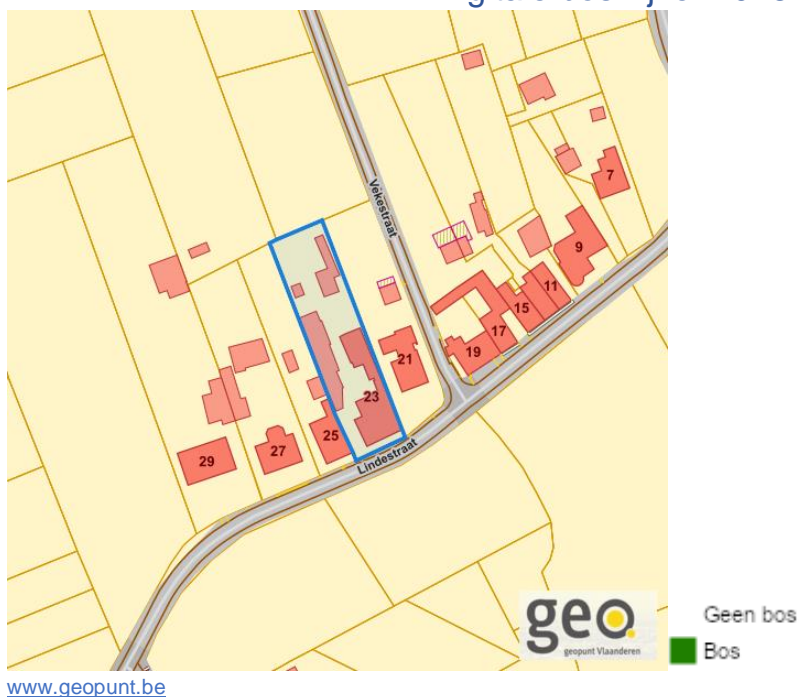
## Digitale boswijzer 2021



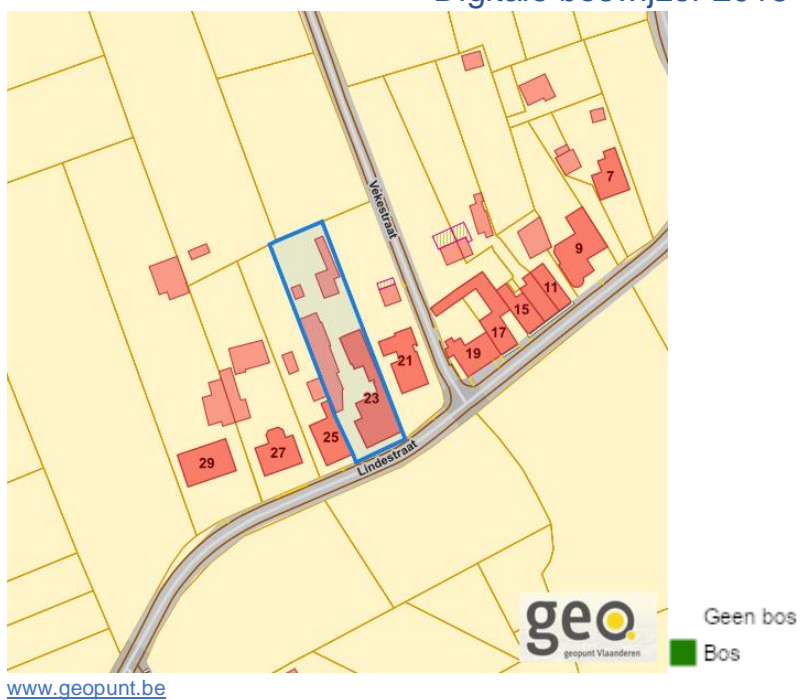
Dossier: 2241-0985/001

Lindestraat 23, 3220 Kortrijk-Dutsel

### Digitale boswijzer 2018



### Digitale boswijzer 2015



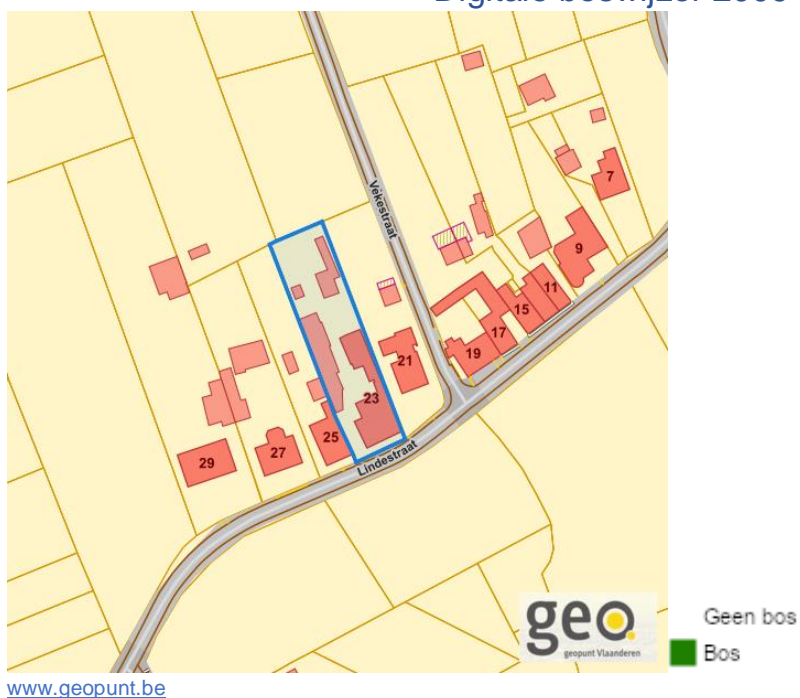
Dossier: 2241-0985/001

Lindestraat 23, 3220 Kortrijk-Dutsel

### Digitale boswijzer 2012



### Digitale boswijzer 2009



Dossier: 2241-0985/001

Lindestraat 23, 3220 Kortrijk-Dutsel

### PFAS



- Opgeheven
- Preventief ingesteld
- Locatiespecifiek vastgesteld
- Overruled door een andere zone
- Opgeheven mits gebruiksadvies
- Geen verkennend bodemonderzoek beschikbaar (geen VBO)
- Niet-PFAS-verdachte locatie
- Verkenkend bodemonderzoek beschikbaar (VBO)
- geselecteerd profiel
- boring
- peilbuis
- waterbodemstaal
- staal

### VEN en IVON



- Grote Eenheid Natuur
- Grote Eenheid Natuur in ontwikkeling
- Natuurverwevingsgebied

[www.geopunt.be](http://www.geopunt.be)

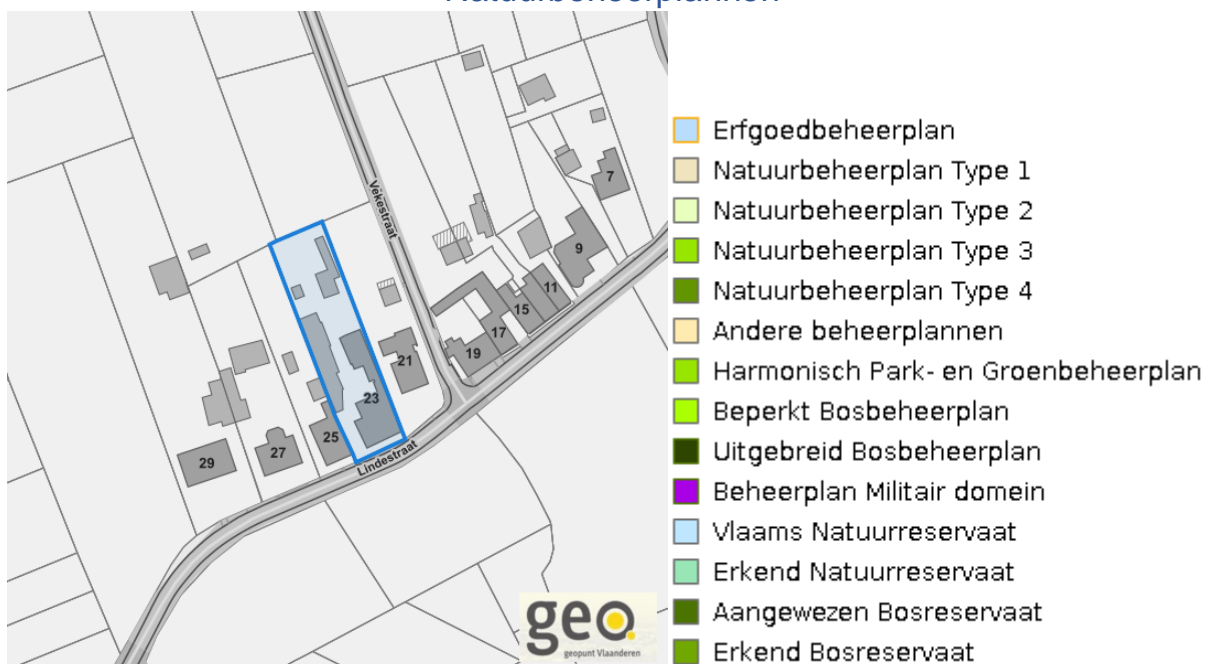
Dossier: 2241-0985/001

Lindestraat 23, 3220 Kortrijk-Dutsel

## Jachtterreinen

[www.geopunt.be](http://www.geopunt.be)

## Natuurbeheerplannen

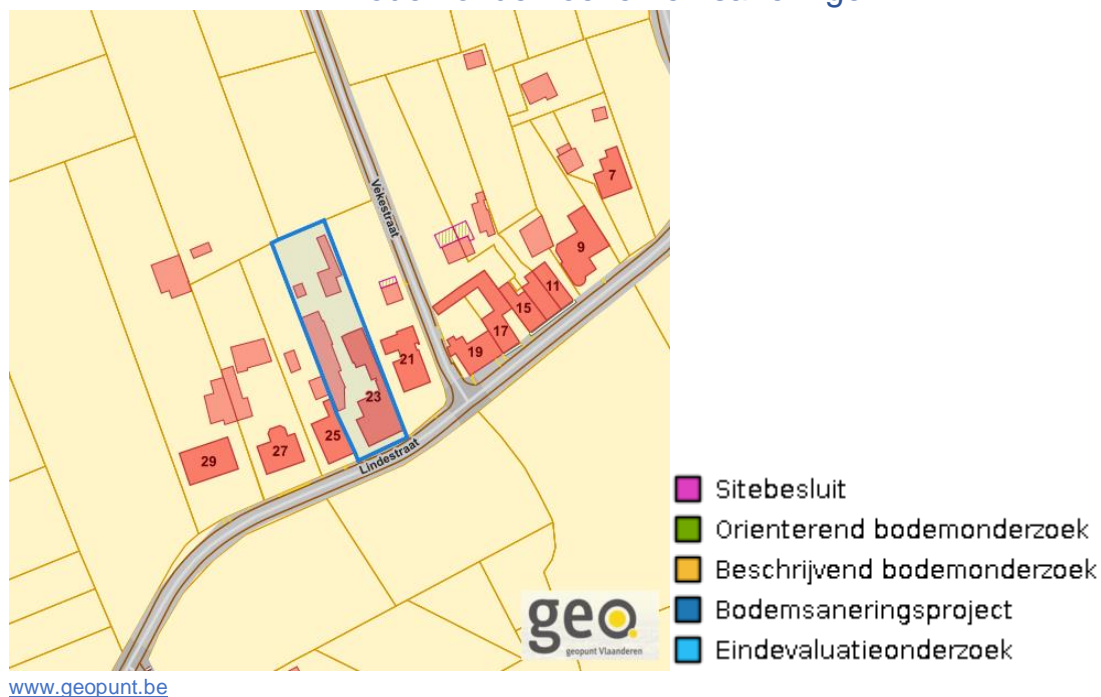
[www.geopunt.be](http://www.geopunt.be)

Dossier: 2241-0985/001



Lindestraat 23, 3220 Kortrijk-Dutsel

## Bodemonderzoeken en saneringen



Dossier: 2241-0985/001

---

*Recht van voorkoop*

---

Vlaams voorkooprecht



[www.geopunt.be](http://www.geopunt.be)

Recht van voorkoop afbakening

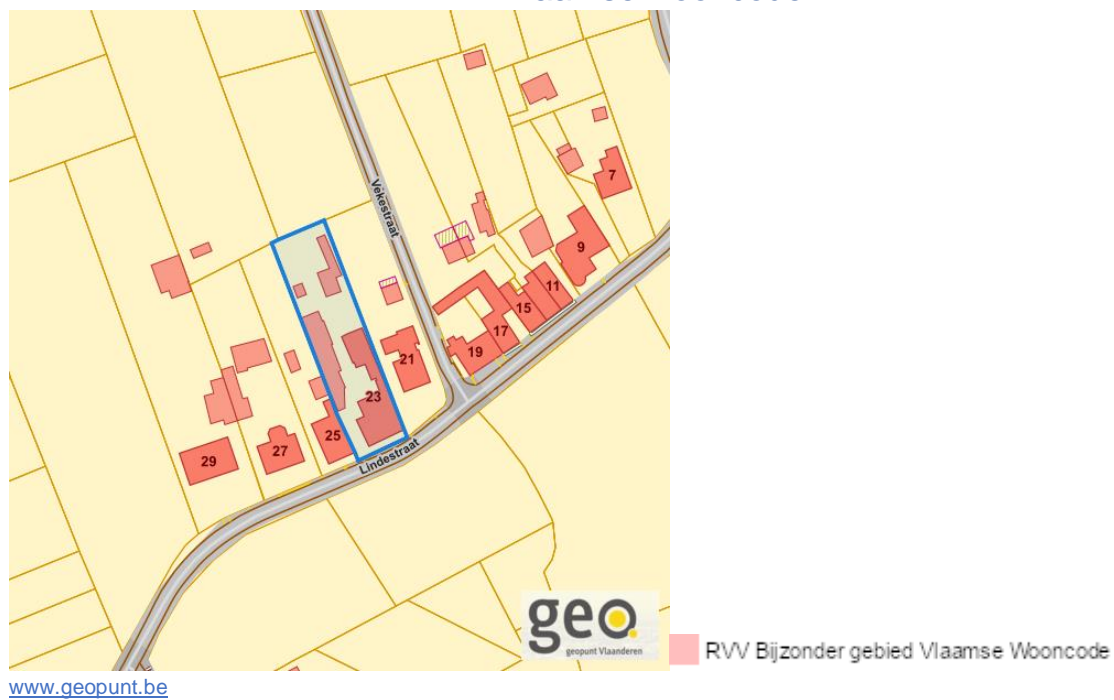


[www.geopunt.be](http://www.geopunt.be) RvV Ruimtelijk Uitvoeringsplan  
[www.geopunt.be](http://www.geopunt.be)

Dossier: 2241-0985/001

Lindestraat 23, 3220 Kortrijk-Dutsel

Rvv: Vlaamse wooncode



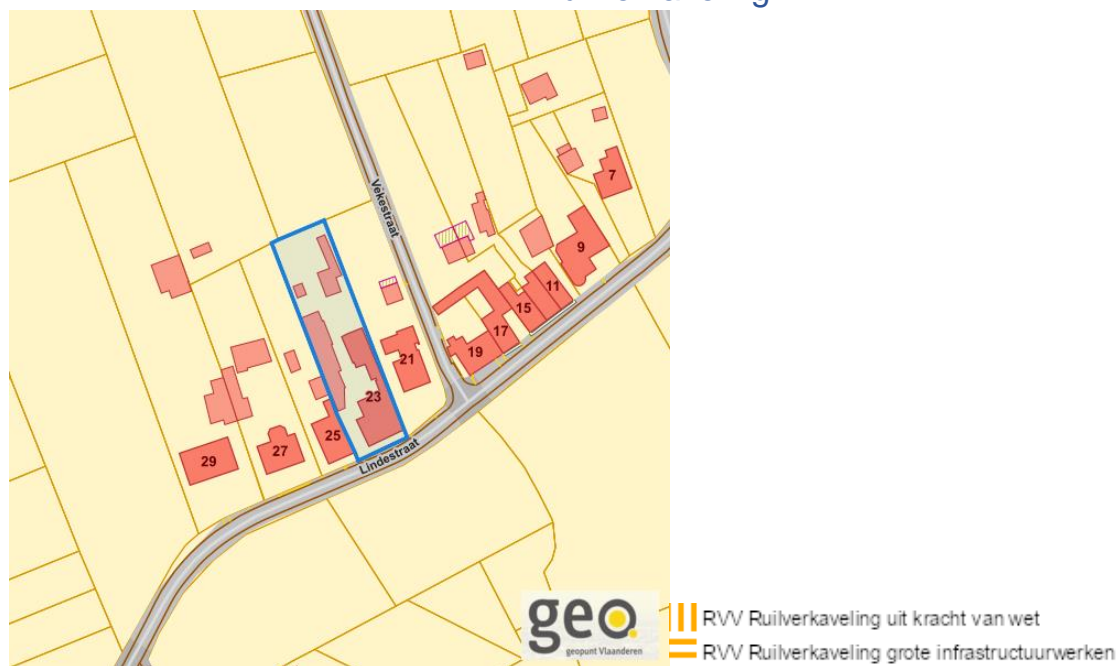
Dossier: 2241-0985/001

Document: DC à la carte - VLANED - DC  
Kaarten: 23/02/2024 - 7do5fpnt77y6k3b03pvqgajz45vfzhj21b00a4wc

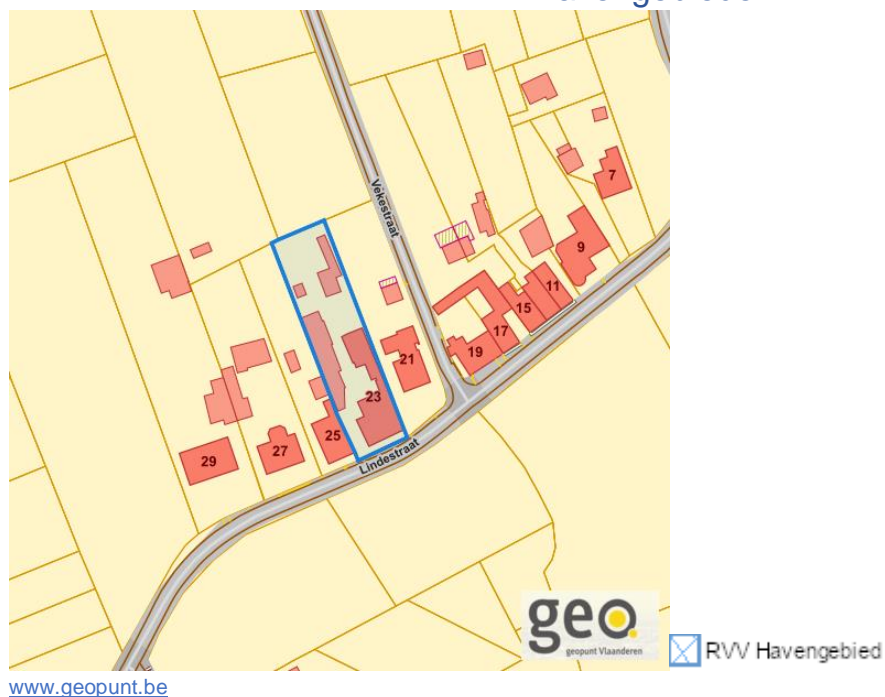
Lindestraat 23, 3220 Kortrijk-Dutsel

Detailkaarten recht van voorkoop pagina 2

### Rvv: Ruilverkaveling



### Rvv: Havengebieden

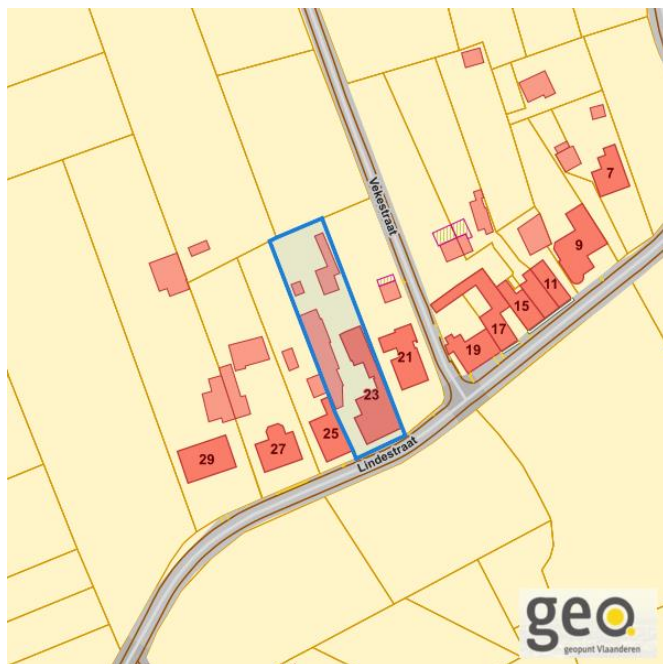


Dossier: 2241-0985/001

Lindestraat 23, 3220 Kortrijk-Dutsel

Detailkaarten recht van voorkoop pagina 3

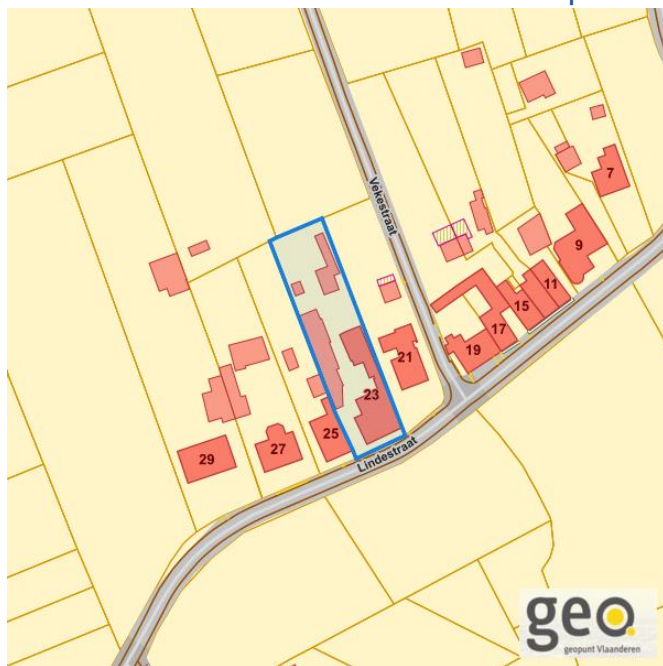
### Rvv: de Vlaamse waterweg



R'W de Vlaamse Waterweg nv

[www.geopunt.be](http://www.geopunt.be)

### Rvv: Complexe Projecten



- Complex project Projectbesluit
- Complex project Voorkeursbesluit

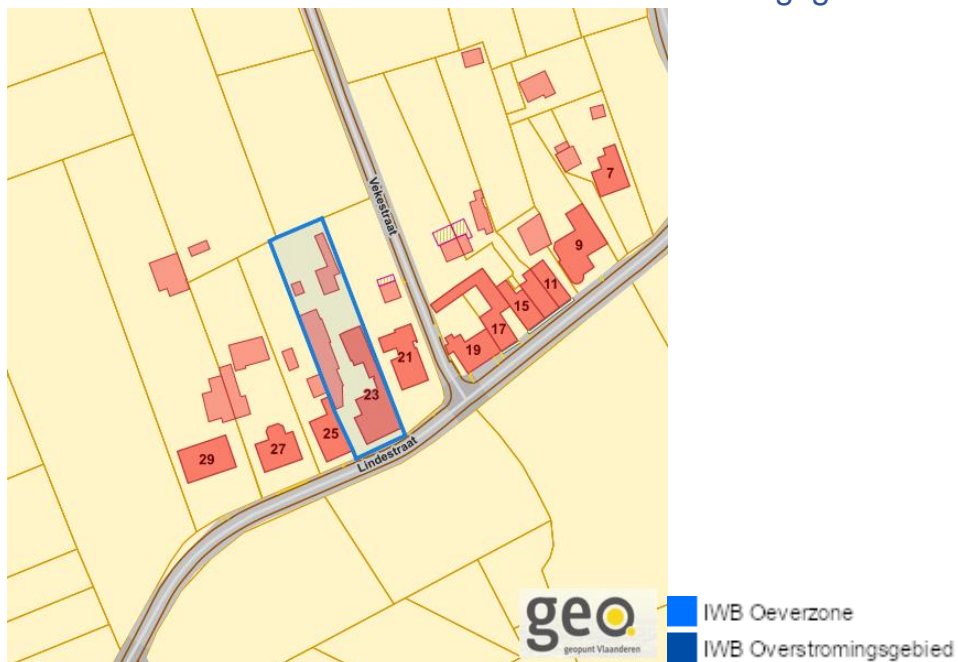
[www.geopunt.be](http://www.geopunt.be)

Dossier: 2241-0985/001

Lindestraat 23, 3220 Kortrijk-Dutsel

Detailkaarten recht van voorkoop pagina 4

### Rvv: Oeverzones en overstromingsgebieden



[www.geopunt.be](http://www.geopunt.be)

### Rvv: Natuureservaten



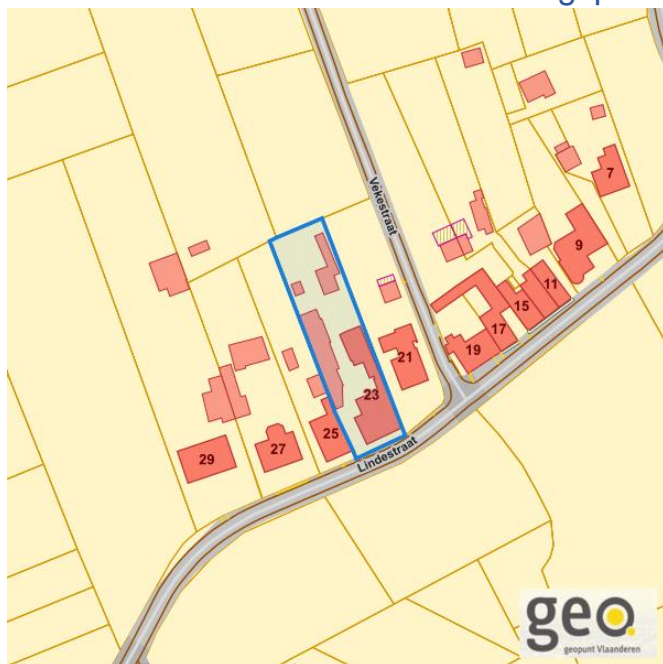
[www.geopunt.be](http://www.geopunt.be)

Dossier: 2241-0985/001

Lindestraat 23, 3220 Kortrijk-Dutsel

Detailkaarten recht van voorkoop pagina 5

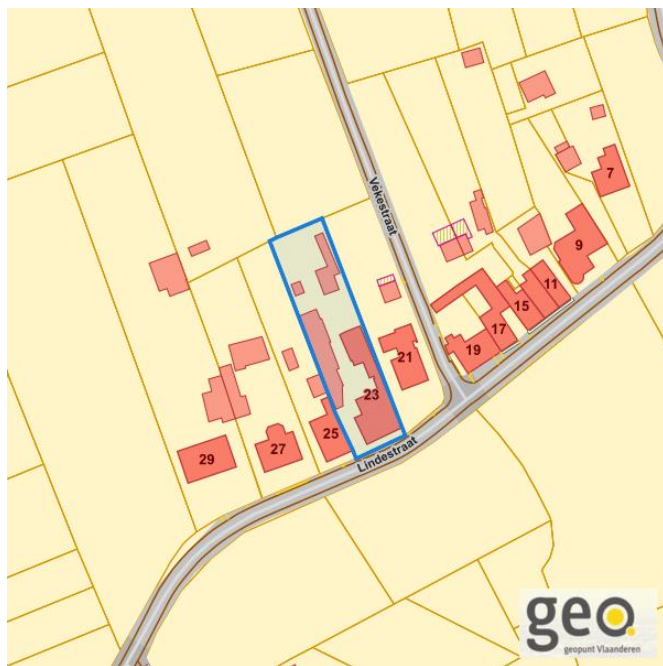
### Rvv: Landinrichtingsplan en inrichtingsnota



RVV Landinrichting

[www.geopunt.be](http://www.geopunt.be)

### Rvv: Natuurinrichtingsprojecten



Natuurinrichtingsproject

[www.geopunt.be](http://www.geopunt.be)

Dossier: 2241-0985/001

Lindestraat 23, 3220 Kortrijk-Dutsel

Detailkaarten recht van voorkoop pagina 6

### Rvv: Vlaams Ecologisch Network



RVV Vlaams Ecologisch Network

[www.geopunt.be](http://www.geopunt.be)

### Rvv: Speciale beschermingszones natuur



RVV Speciale beschermingszone natuur

[www.geopunt.be](http://www.geopunt.be)

Dossier: 2241-0985/001



Lindestraat 23, 3220 Kortrijk-Dutsel

*Beschermd onroerend erfgoed*



Dossier: 2241-0985/001

*Detailkaarten beschermd onroerend erfgoed*

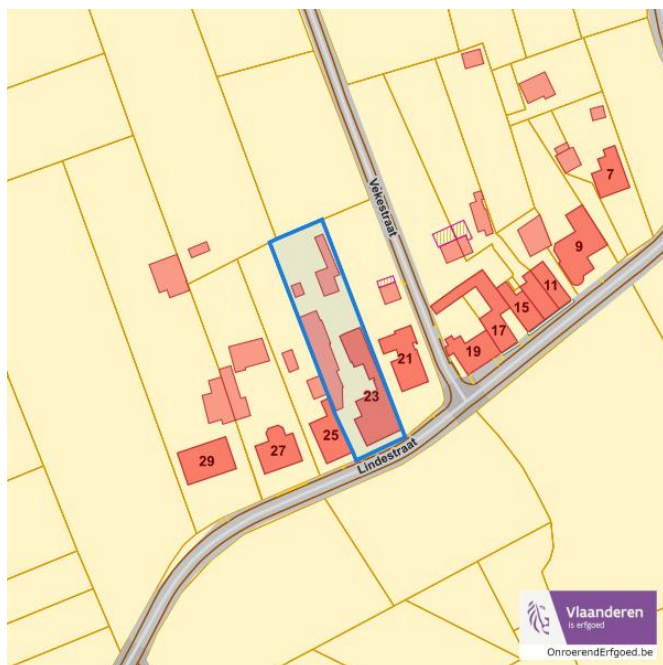
Detailkaarten beschermd onroerend erfgoed pagina 1

Beschermd archeologische sites



■ Beschermd archeologische site

Beschermd cultuurhistorische landschappen



■ Beschermd landschap

Dossier: 2241-0985/001

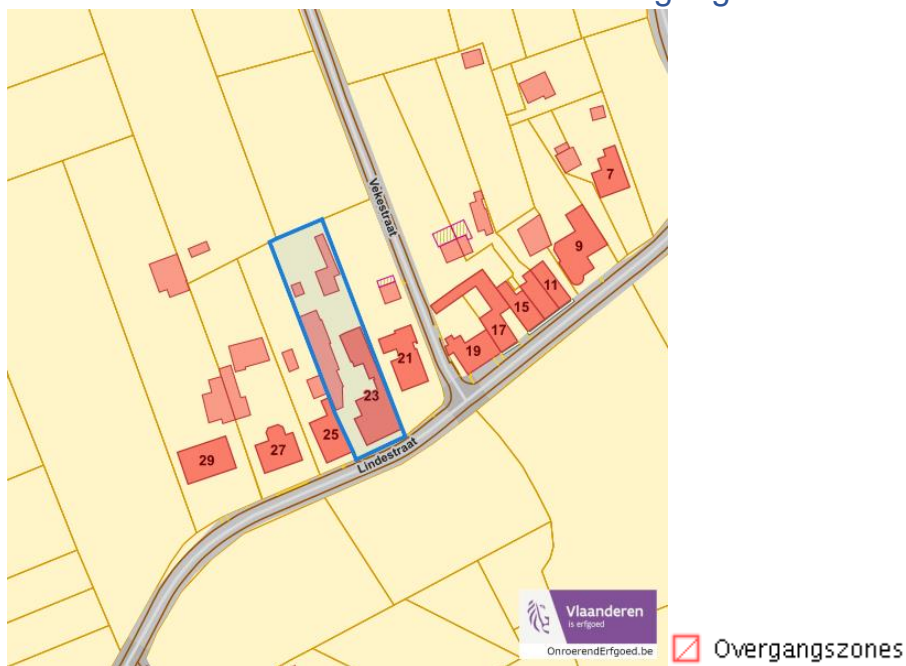
Lindestraat 23, 3220 Kortrijk-Dutsel

Detailkaarten beschermd onroerend erfgoed pagina 2

### Beschermd monumenten



### Beschermd overgangszones



Dossier: 2241-0985/001

Lindestraat 23, 3220 Kortrijk-Dutsel

Detailkaarten beschermd onroerend erfgoed pagina 3

### Beschermd stads en dorpsgezichten



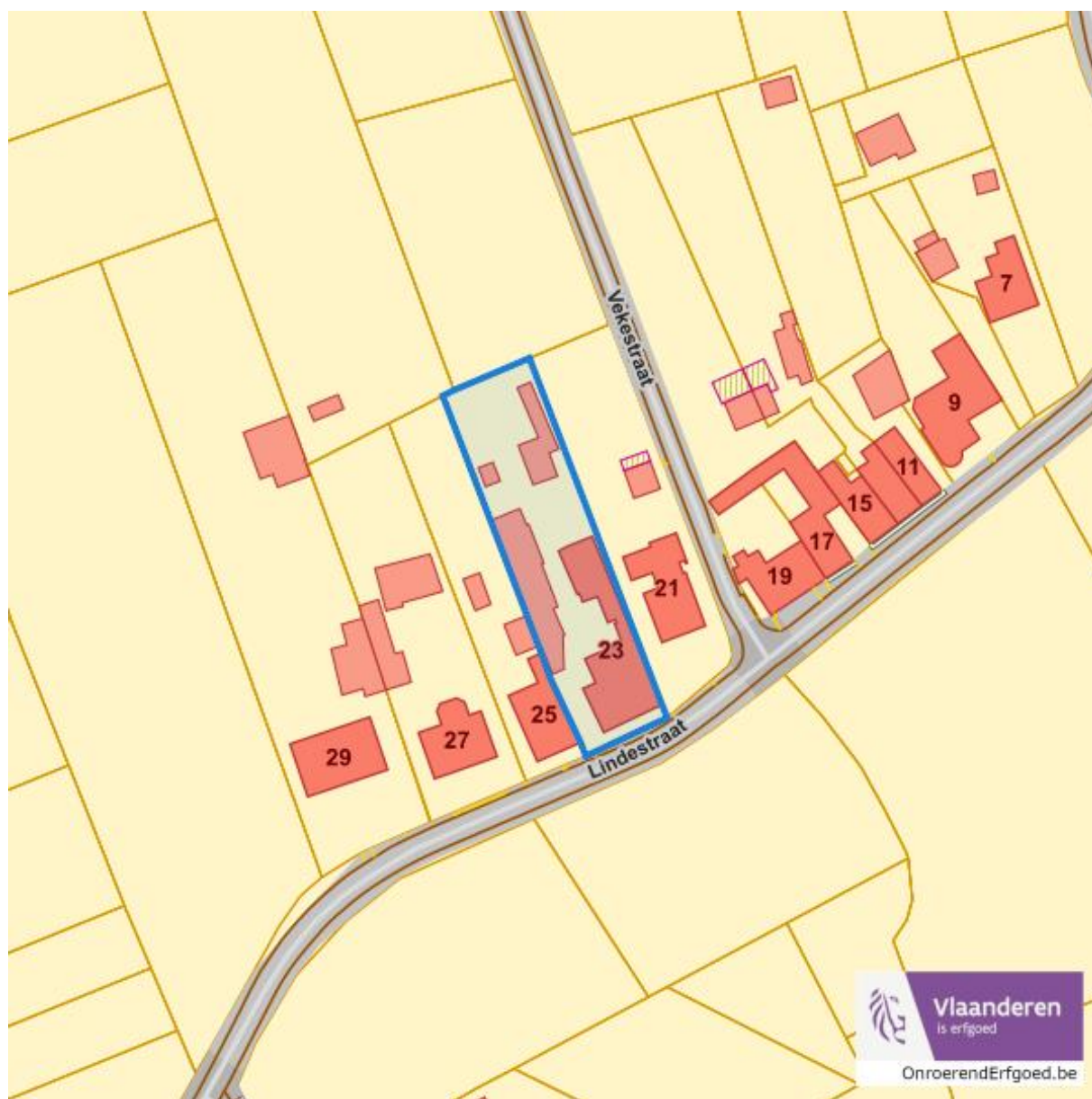
■ Beschermd stads- en dorpsgezicht

Dossier: 2241-0985/001

---

*Vastgestelde inventarissen*

---

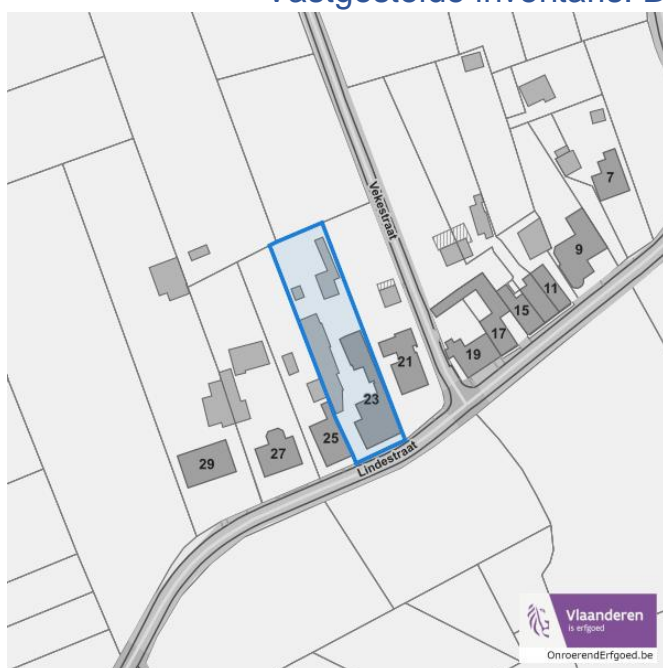


---

*Detailkaarten vastgestelde inventarissen*

---

Detailkaarten vastgestelde inventaris pagina 1

**Vastgestelde inventaris: Archeologische zones** Vastgestelde afgebakende archeologische zone**Vastgestelde inventaris: Bouwkundig erfgoed** Item uit de vastgestelde inventaris bouwkundig erfgoed

Dossier: 2241-0985/001

Lindestraat 23, 3220 Kortrijk-Dutsel

Detailkaarten vastgestelde inventaris pagina 2

### Vastgestelde inventaris: Houtige beplanting met erfgoedwaarde



■ Vastgestelde inventaris houtig erfgoed

### Vastgestelde inventaris: Historische tuinen en parken



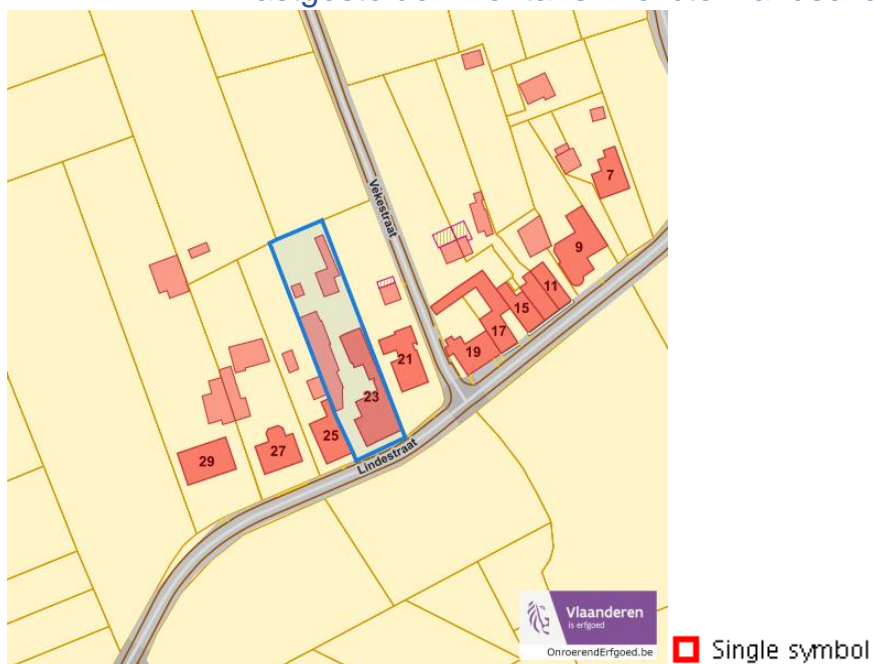
■ Vastgestelde inventaris park en tuin

Dossier: 2241-0985/001

Lindestraat 23, 3220 Kortrijk-Dutsel

Detailkaarten vastgestelde inventaris pagina 3

### Vastgestelde inventaris: Relicten landschapsatlas



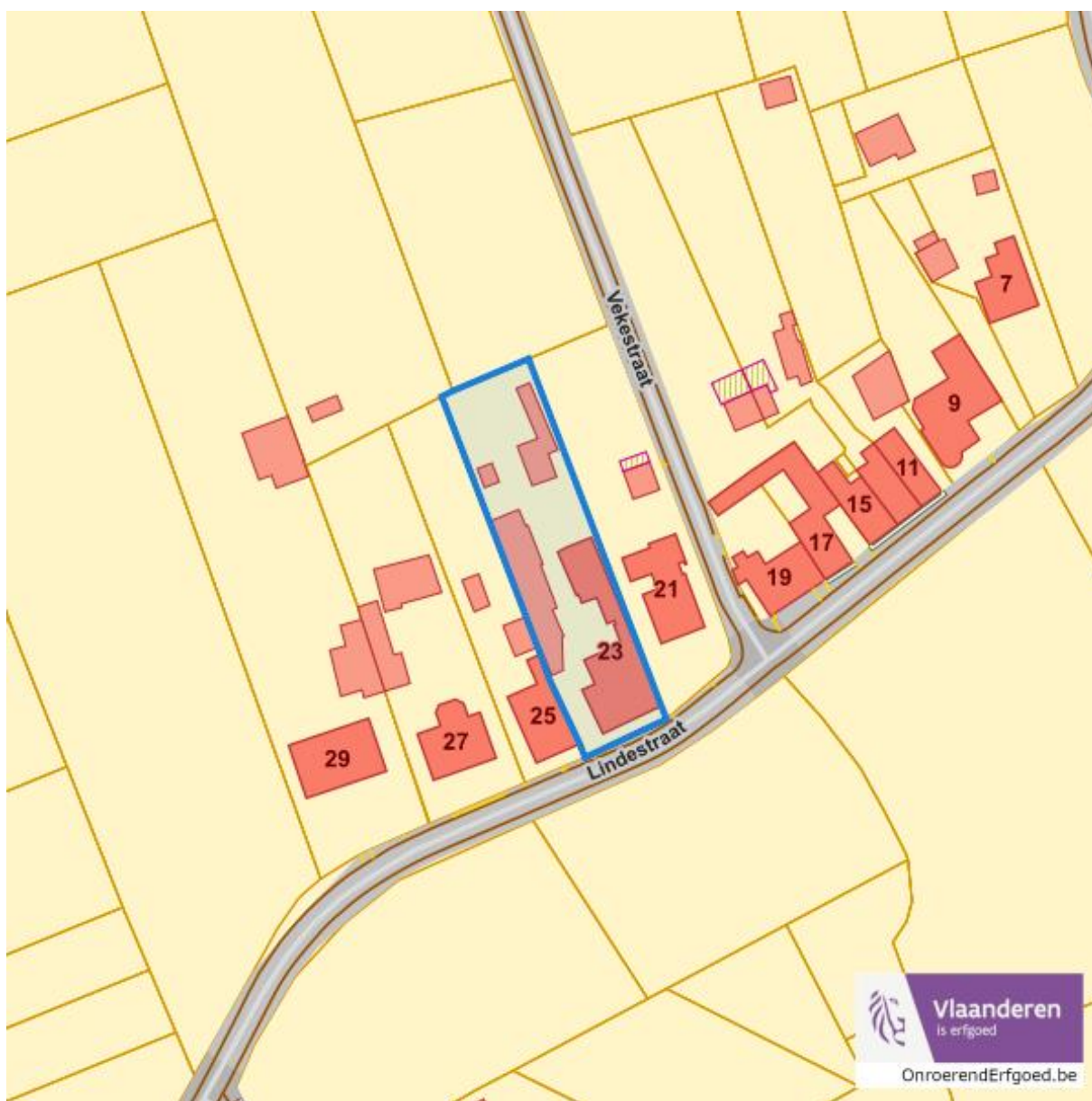
Dossier: 2241-0985/001



---

*Wetenschappelijke inventarissen*

---



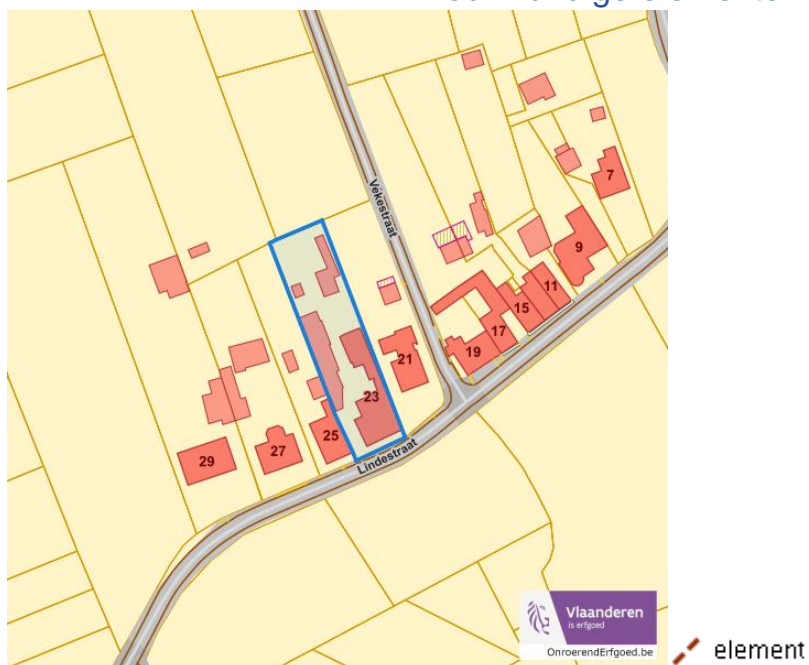
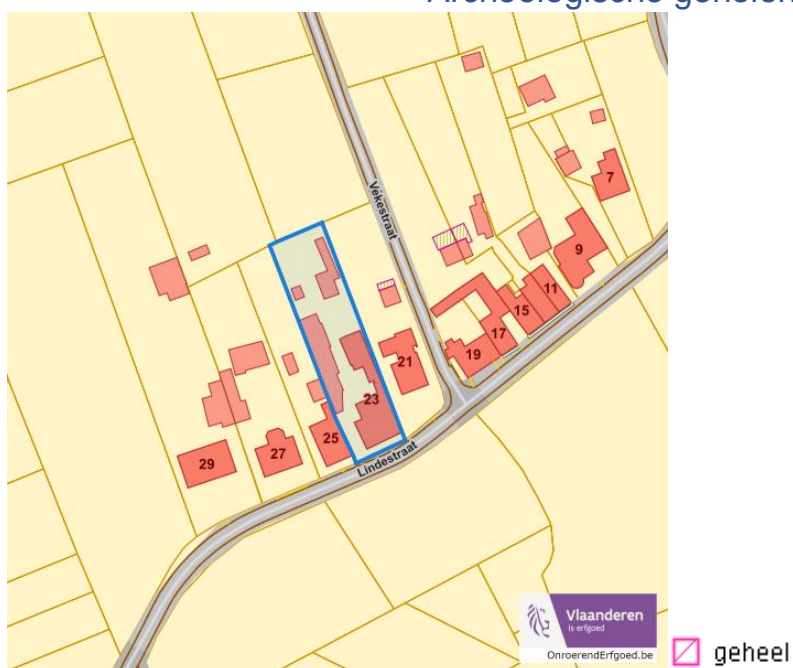
Dossier: 2241-0985/001

---

*Detailkaarten wetenschappelijke inventarissen*

---

Detailkaarten wetenschappelijke inventarissen pagina 1

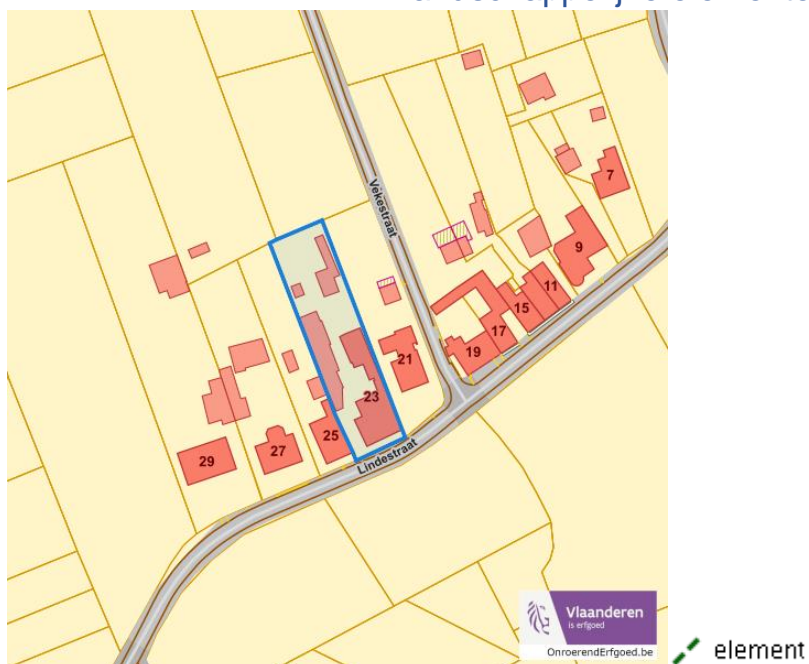
**Bouwkundige elementen****Archeologische gehelen**

Dossier: 2241-0985/001

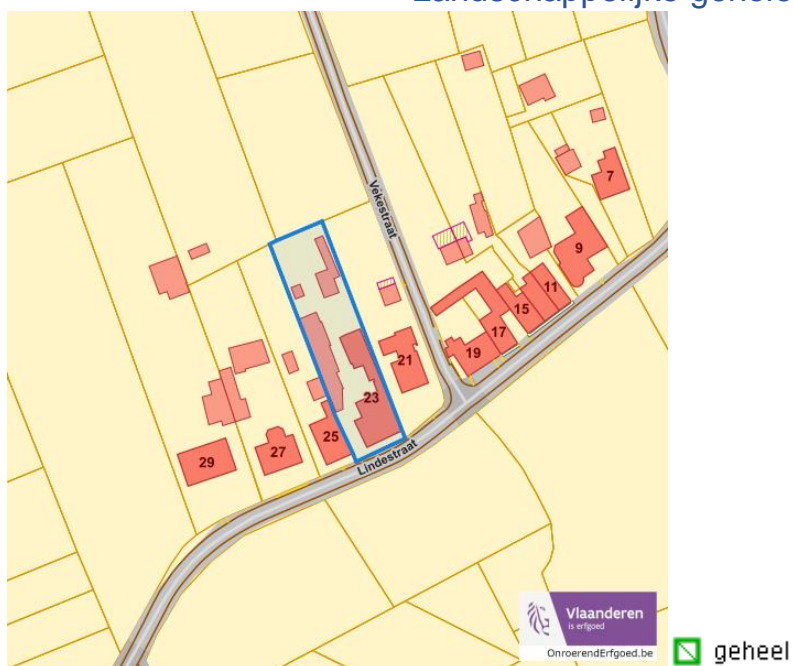
Lindestraat 23, 3220 Kortrijk-Dutsel

Detailkaarten wetenschappelijke inventarissen pagina 2

### Landschappelijke elementen



### Landschappelijke gehelen

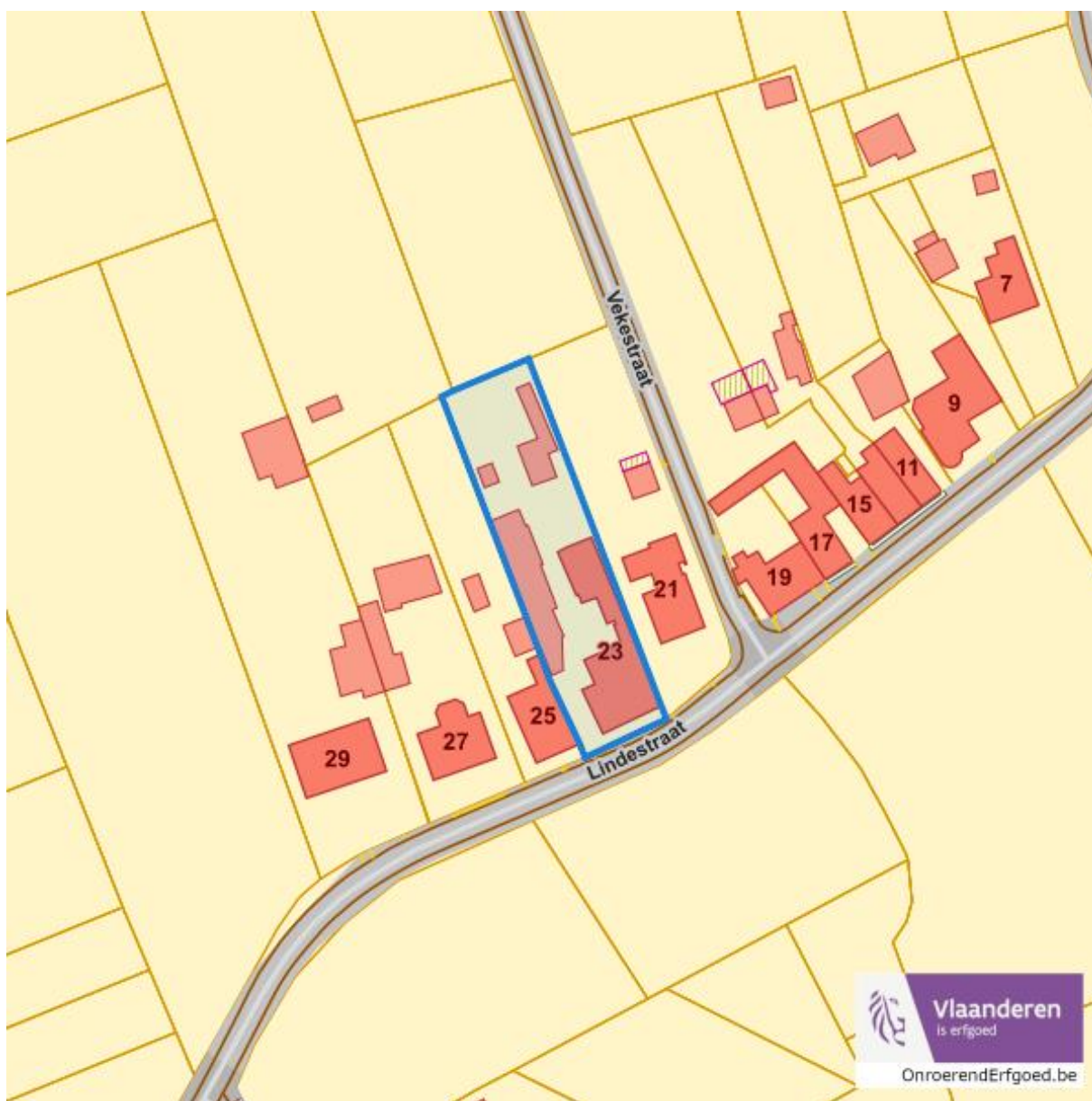


Dossier: 2241-0985/001

---

*Unesco werelderfgoed*

---



Dossier: 2241-0985/001

---

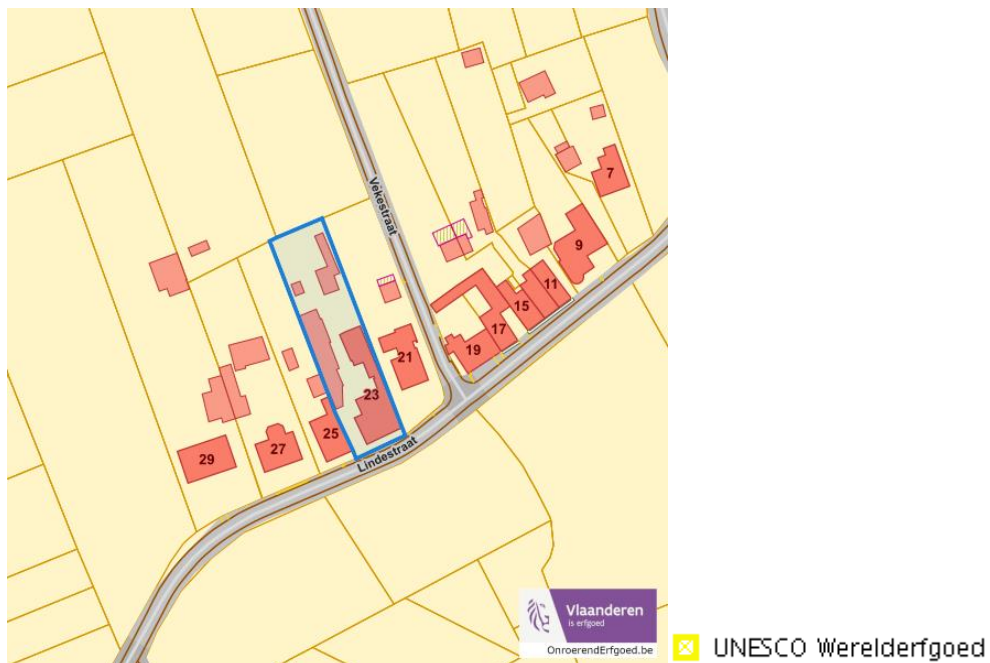
*Detailkaarten Unesco werelderfgoed*

---

## Unesco: Bufferzones



## Unesco: Kernzones



Dossier: 2241-0985/001

---

*Historische kaarten*

---

Atlas der Buurtwegen (ca 1840)



[www.geopunt.be](http://www.geopunt.be)

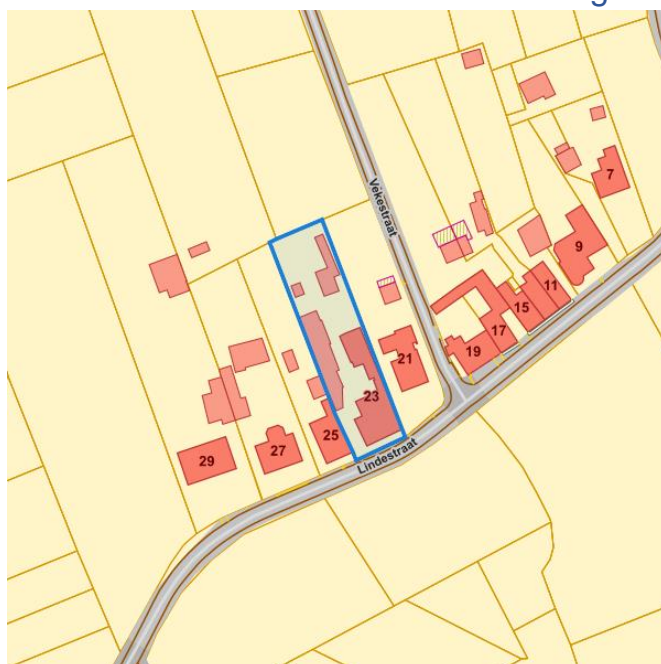
Dossier: 2241-0985/001

---

 Wonen
 

---

## Woningkwaliteit



- Woningen met een conformiteitsattest
- Panden met een herstelvordering
- Vlaamse inventaris van ongeschikte en onbewoonbare woningen

[www.geopunt.be](http://www.geopunt.be)

## Conformiteitsattest gemeente beperkte duurtijd



Conformiteitsattest beperkte duurtijd

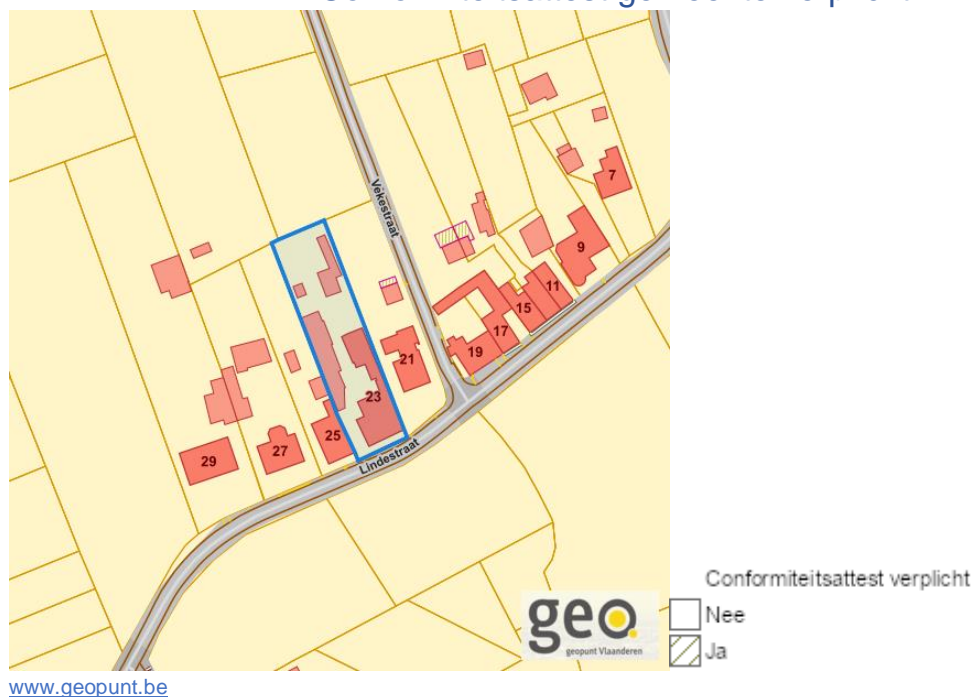
- 
 Nee  
 Ja

[www.geopunt.be](http://www.geopunt.be)

Dossier: 2241-0985/001

Lindestraat 23, 3220 Kortrijk-Dutsel

### Conformiteitsattest gemeente verplicht



Dossier: 2241-0985/001