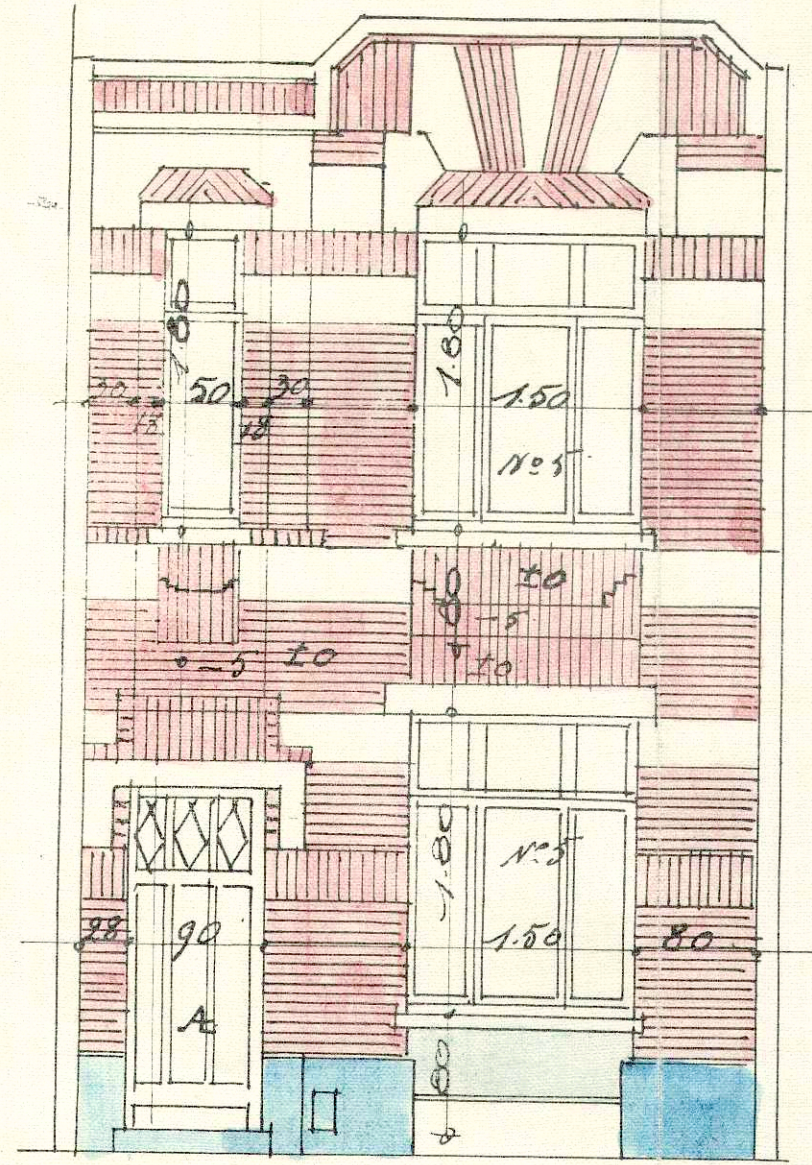
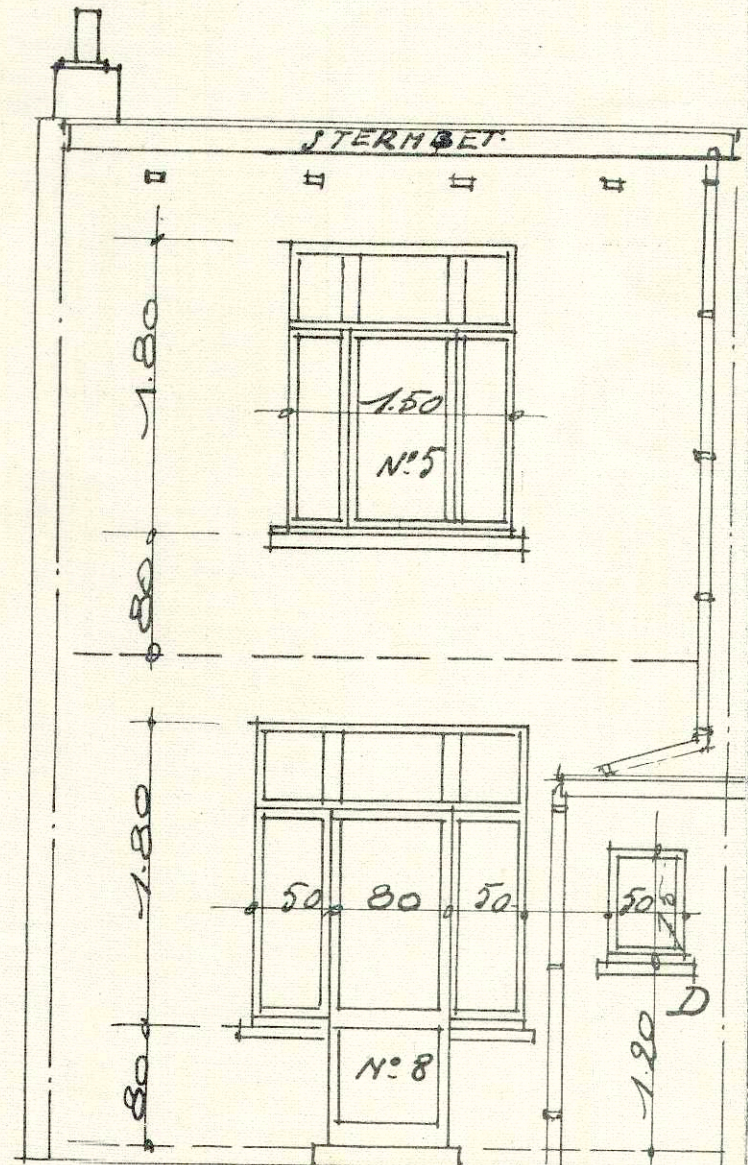


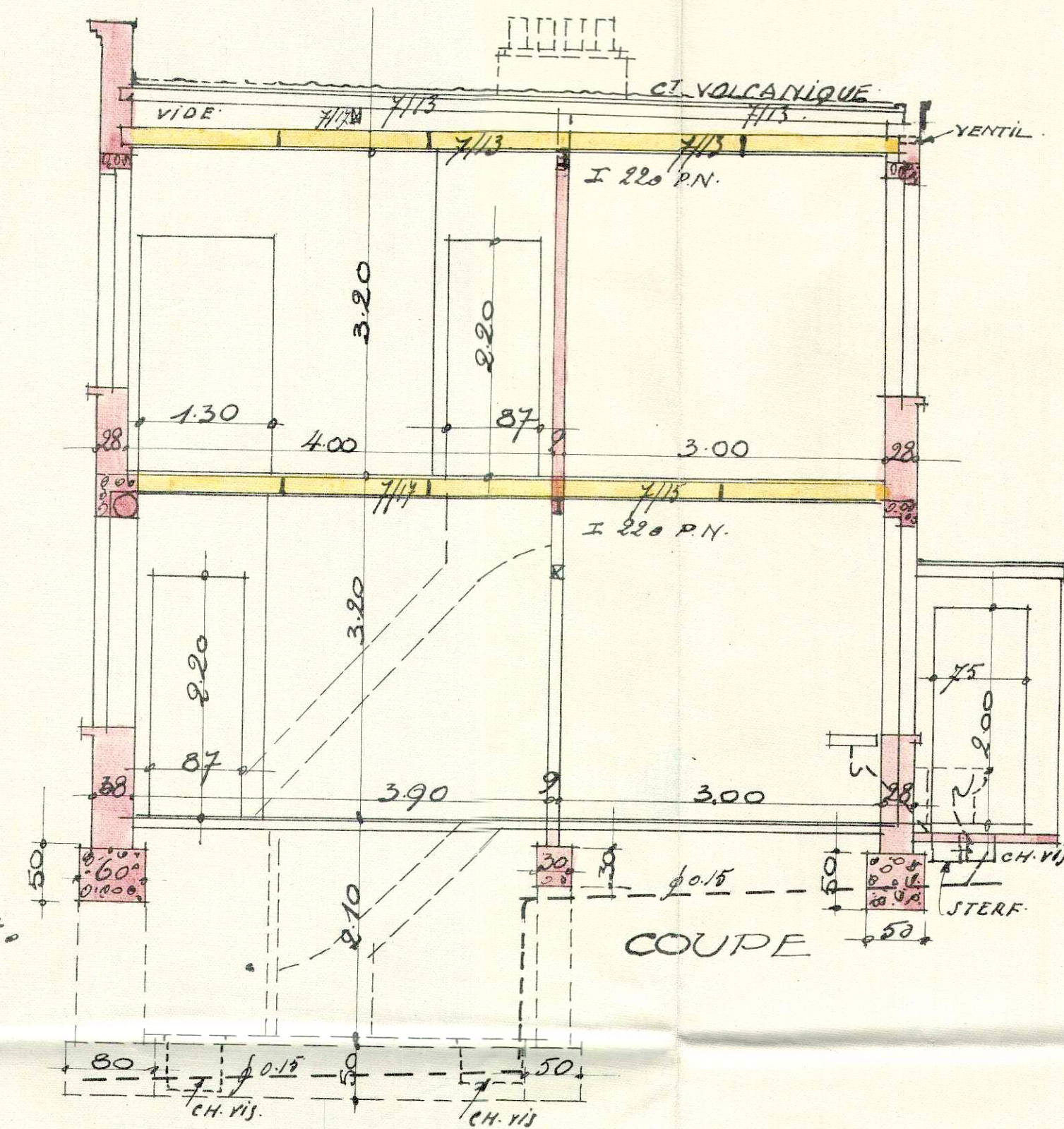
PROPRIÉTÉ DE MR. DE DEKEN - DE - SCHEEMAEKER.
R. H. MEEUWIS À GANSHOREN



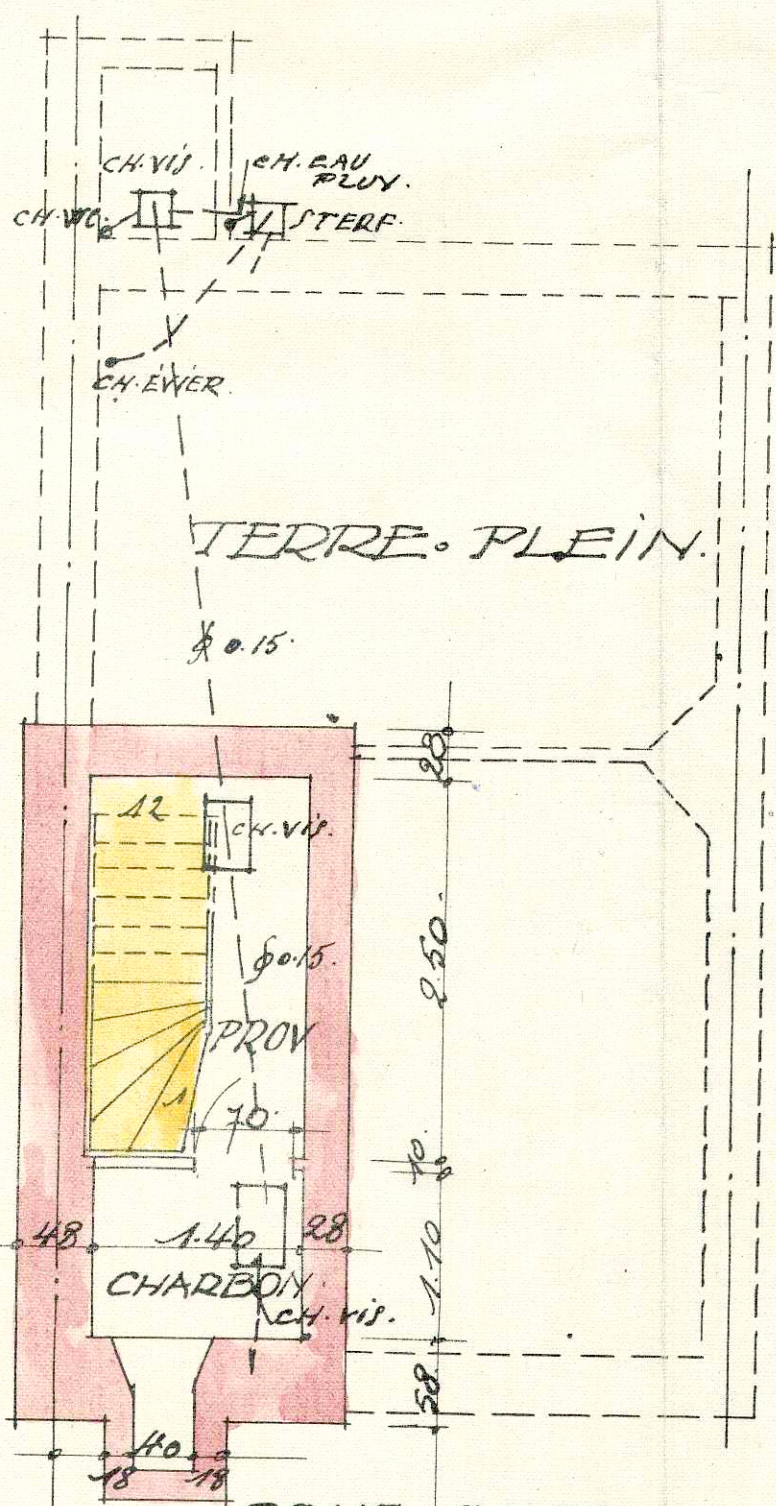
• FAÇ. PRINCIPALE.



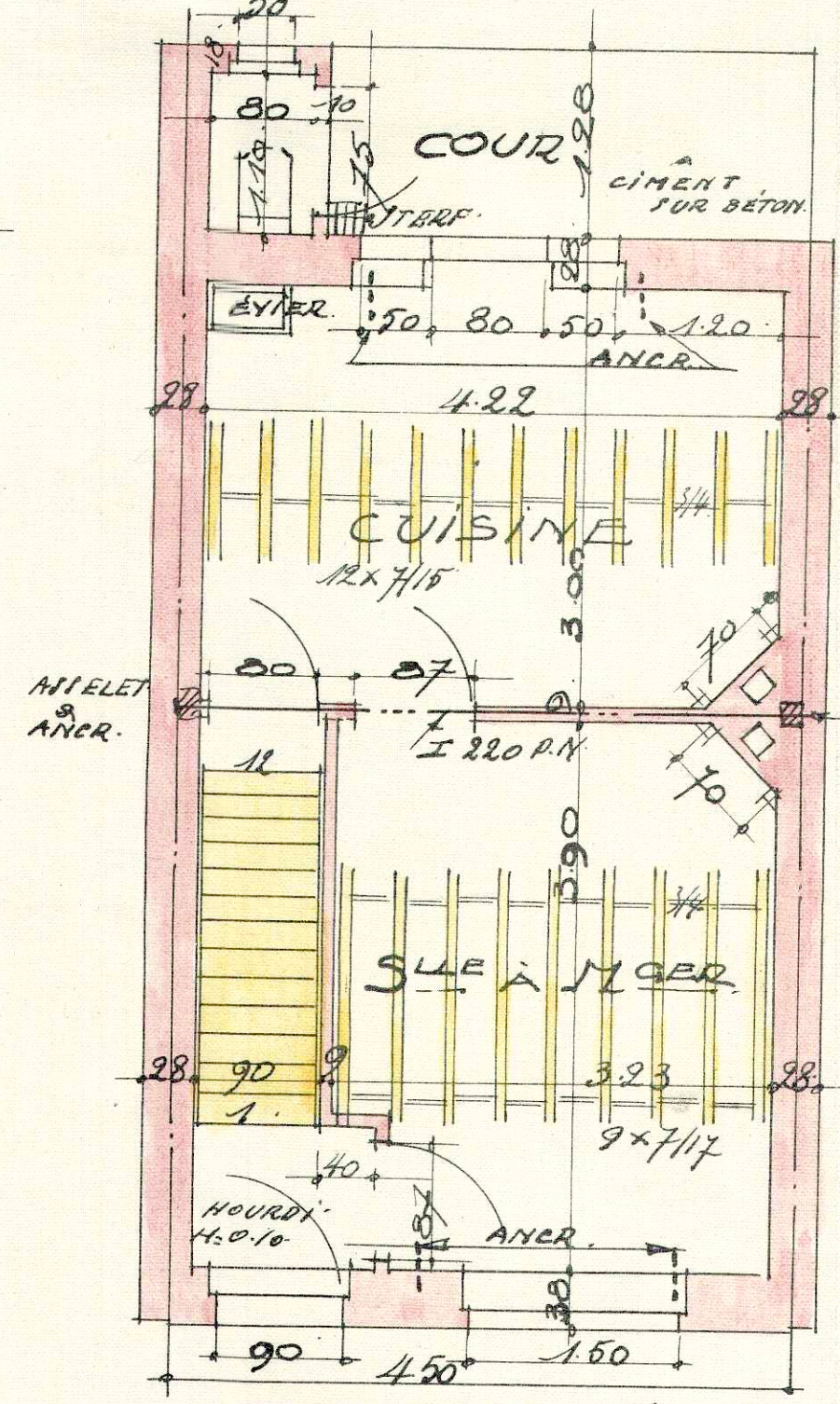
• FAÇ. POSTÉRIEURE.



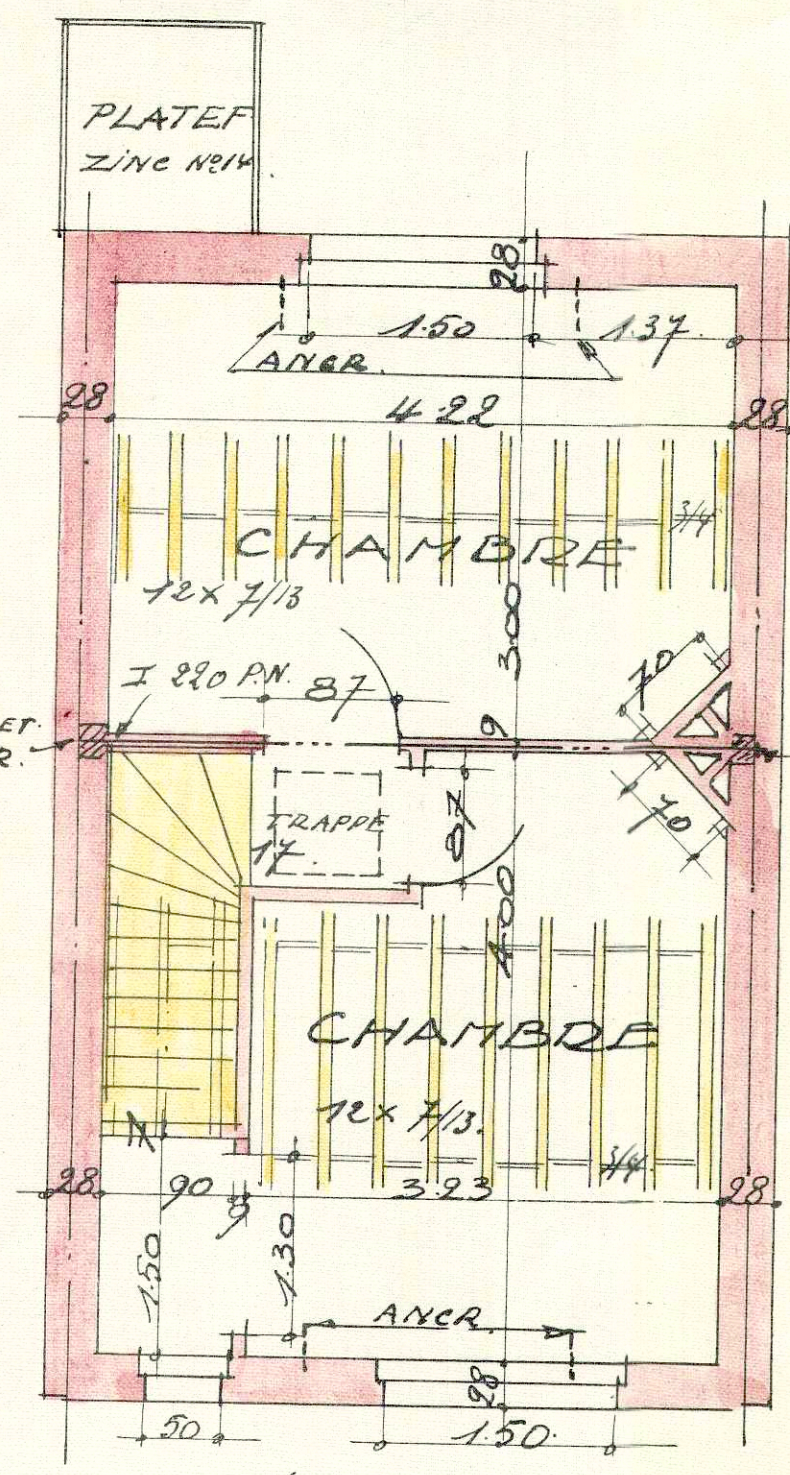
COUPE



• SOUS-SOLS.



• REZ-DE-CHÉE.



• ÉTAGE.

LE 14-3-31.

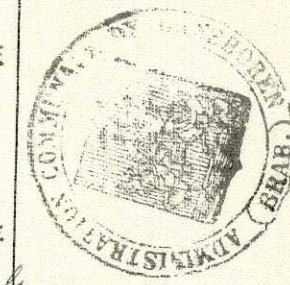
E. De Smet

VU ET APPRUVÉ PAR LE COLLÈGE DES BOURGMESTRE
ET ÉCHEVINS AUX CONDITIONS ÉNUMÉRÉES DANS
L'ACTE D'AUTORISATION DE CE JOUR
EN SÉANCE À GANSHOREN, LE 30 MARS 1931

PAR LE COLLÈGE
LE SECRÉTAIRE COMMUNAL.

LE COLLÈGE

De Smet



ECH: 2%