

# DC à la carte



---

*Square Armand Steurs (Pie A4/cd12/c28-G3  
& Schaerb 21, 1210 Saint-Josse-ten-Noode  
21572C0001/00A003*

---

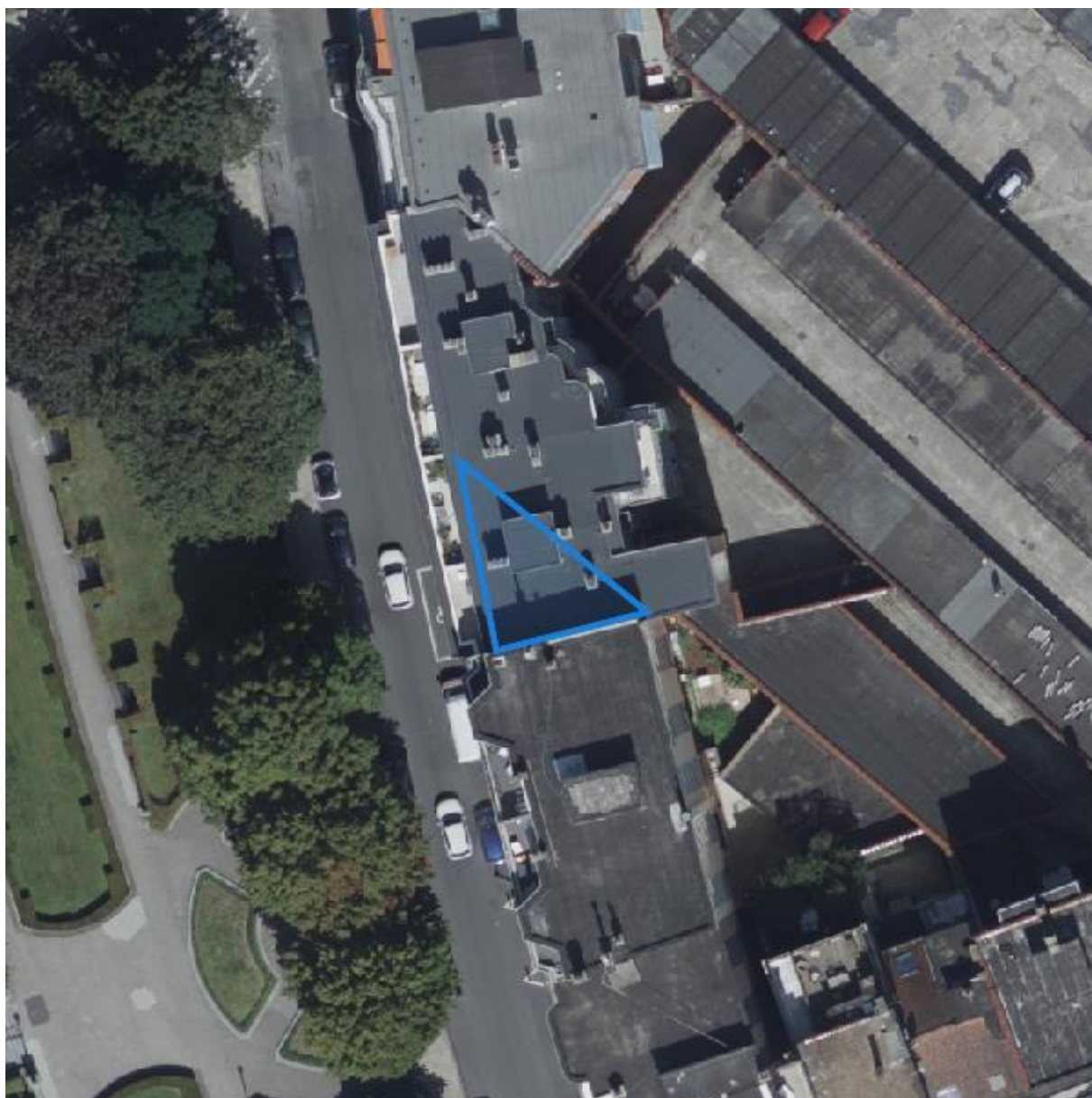
Lieu  
Environs  
Cadastre  
Plan régional  
Eau  
Nature  
Droit de préemption  
Revitalisation et règlements  
Zones de limitation du bruit des avions  
Patrimoine immobilier

Dossier: 26-00-0315/001

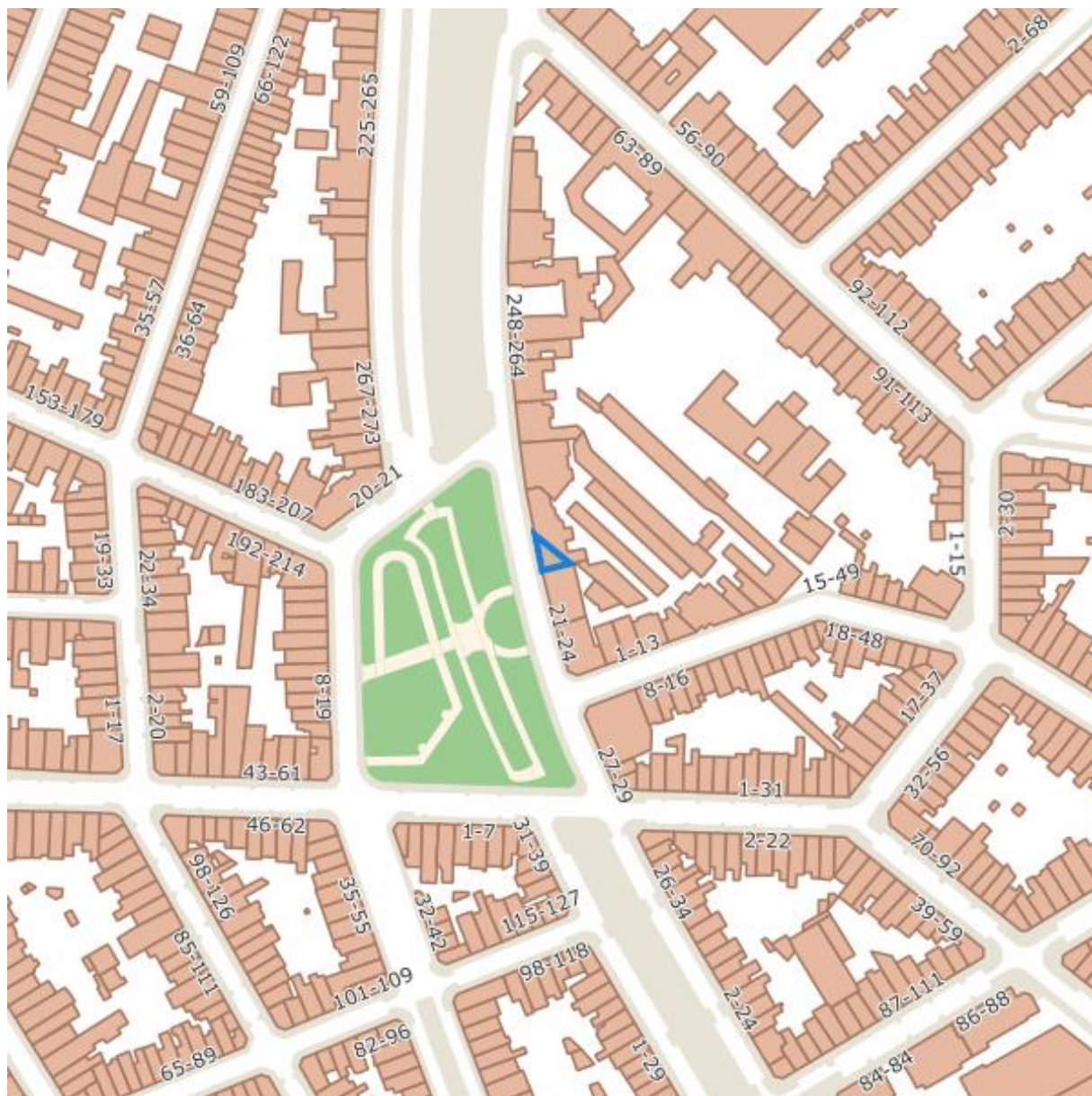
---

*Lieu*

---

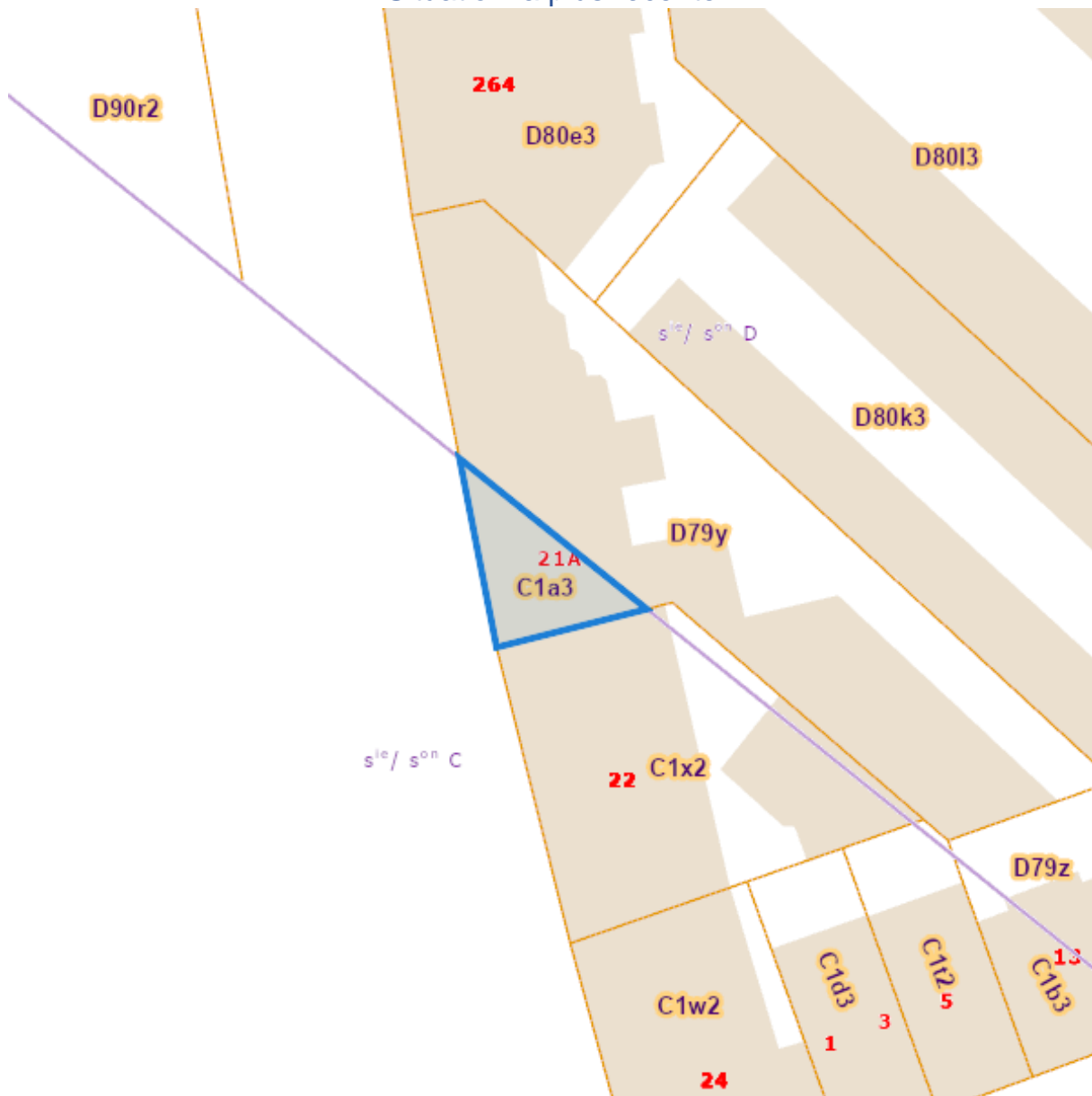


Environs



Cadastre

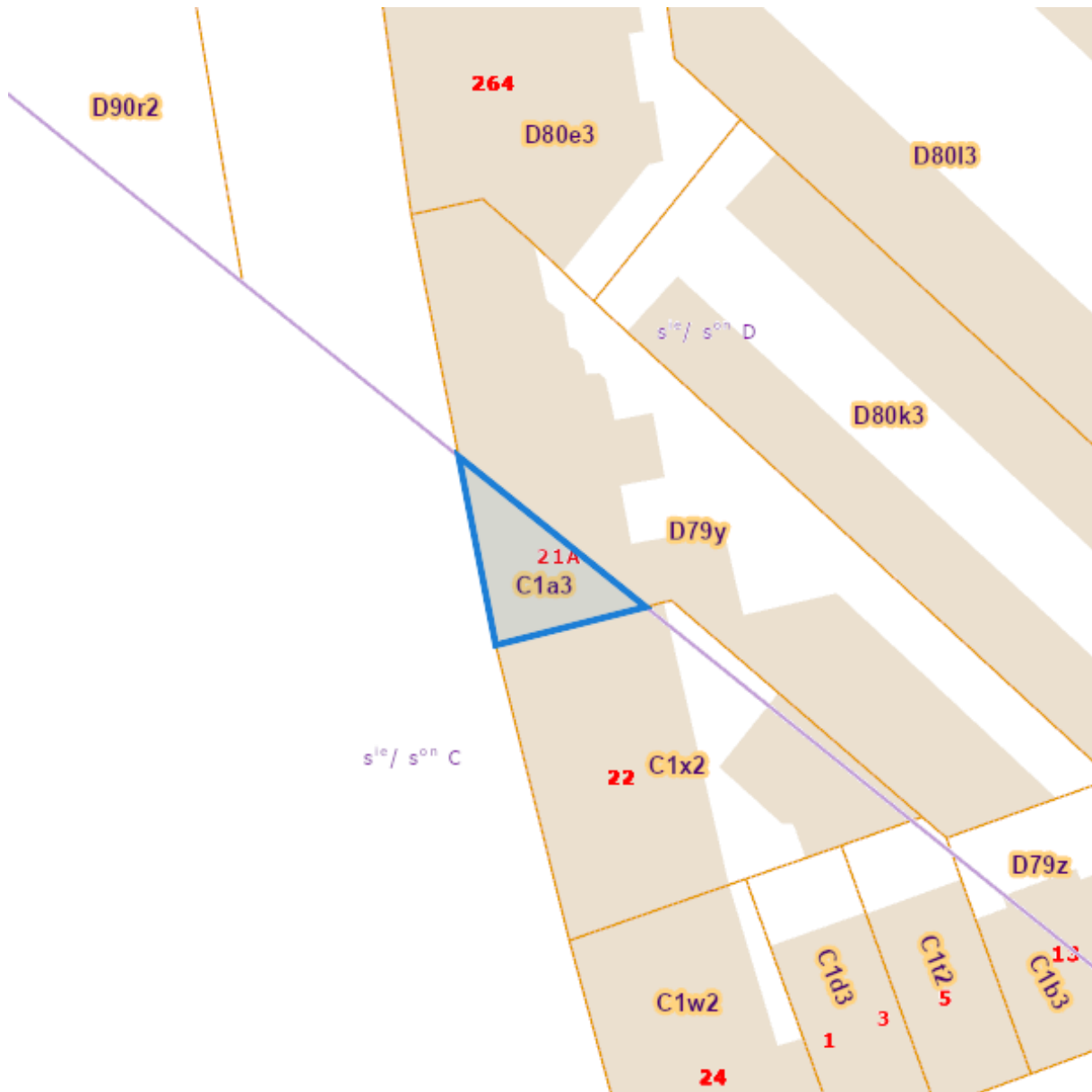
Situation la plus récente



[eservices.minfin.fgov.be](http://eservices.minfin.fgov.be)

Dossier: 26-00-0315/001

### Situation fiscale



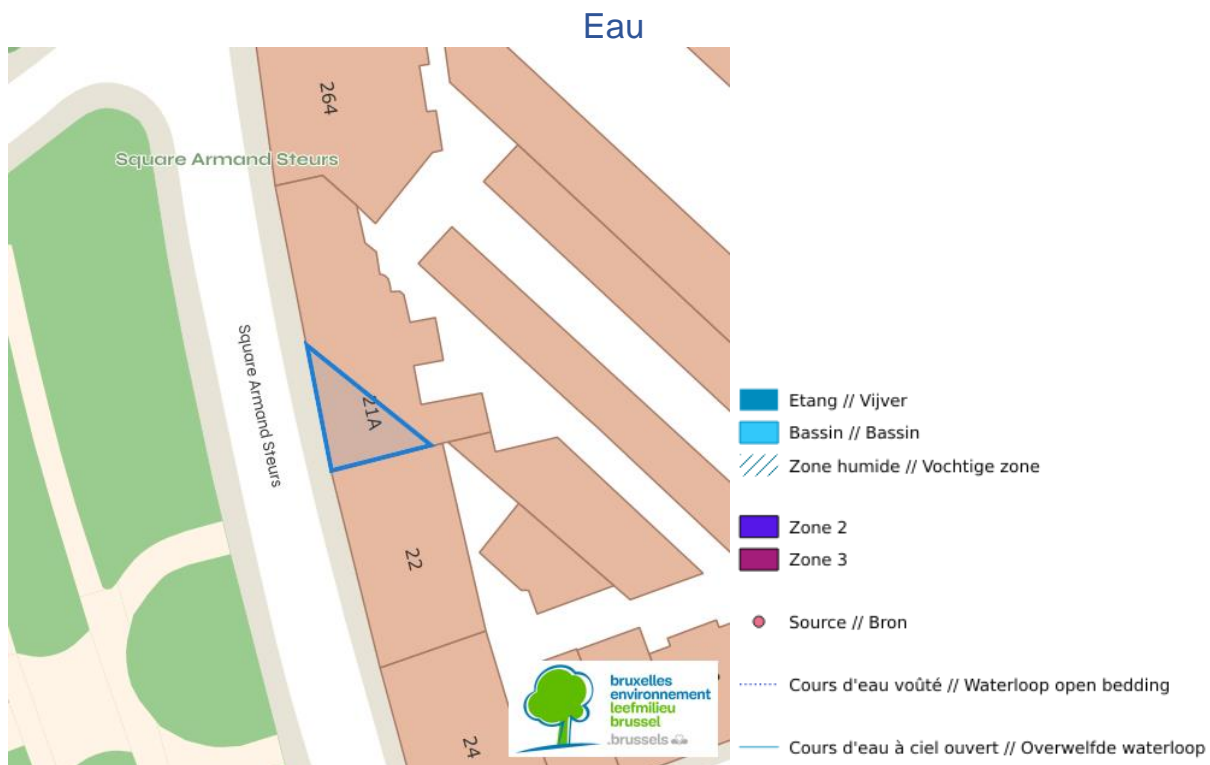
[eservices.minfin.fgov.be](http://eservices.minfin.fgov.be)

## Plan régional



- Eau
- zones d habitation a predominance residentielle
- Zones d habitation
- Zones mixtes
- Zones de forte mixite
- Zones d industries urbaines
- Zones d activites portuaires et de transports
- zones administratives
- Zones d equipement d interet collectif ou de service public
- Zones d entreprises en milieu urbain
- Zones de chemin de fer
- Zones vertes
- Zones vertes de haute valeur biologique
- Zones de parcs
- Domaine royal
- Zones de sports ou de loisirs de plein air
- Zones de cimetieres
- Zones forestieres
- Zones agricoles
- Zones d interet regional
- Zones de reserves foncieres

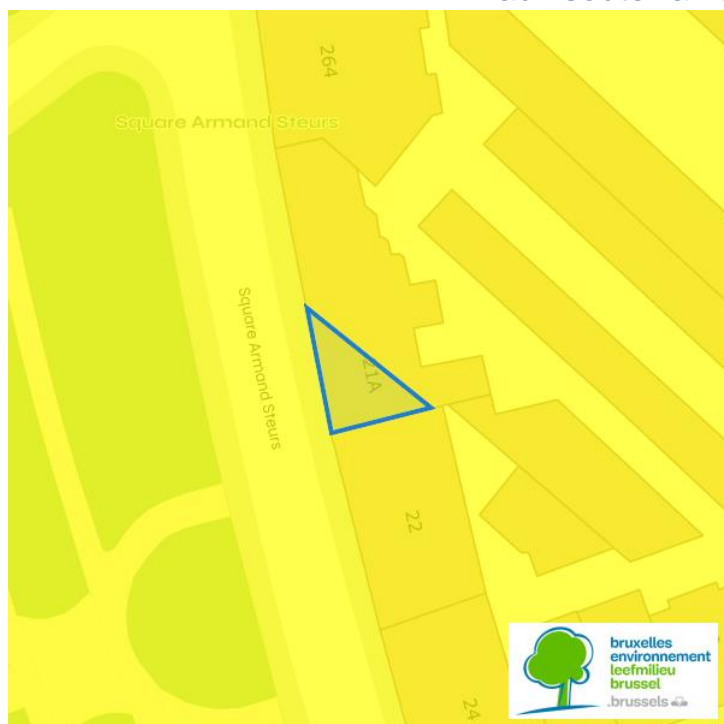
Eau



Inondation



## Eaux souterraines



- Captage actif permanent // Actieve permanente grondwaterwinning
- Captage actif temporaire // Actieve tijdelijke grondwaterwinning
- Captage passe permanent // Oude permanente grondwaterwinning
- Captage passe temporaire // Oude tijdelijke grondwaterwinning

- Sables du Bruxellien (BR05) // Brusseliaanzand (BR05)
- Système Nord-Ouest des sables du Bruxellien et de Tielt (BR04) // Noordwest Brusselianaan en Tielt zandsysteem (BR04)
- Sables du Landénien (BR03) // Landeniaanzand (BR03)
- Socle (BR02) // Sokkel (BR02)
- Système du Socle et des craies du Crétacé (BR01) // Sokkel en Krijt systeem (BR01)
- Autre / Andere

- Sables du Bruxellien (BR05) // Brusseliaanzand (BR05)
- Système Nord-Ouest des sables du Bruxellien et de Tielt (BR04) // Noordwest Brusselianaan en Tielt zandsysteem (BR04)
- Sables du Landénien (BR03) // Landeniaanzand (BR03)
- Socle (BR02) // Sokkel (BR02)
- Système du Socle et des craies du Crétacé (BR01) // Sokkel en Krijt systeem (BR01)
- Autre / Andere

- Sables du Bruxellien // Brusseliaanzand
- Système Nord-Ouest des sables du Bruxellien et de Tielt // Noordwest Brusselianaan en Tielt zandsysteem
- Sables du Landénien // Landeniaanzand
- Socle // Sokkel
- Système du Socle et des craies du Crétacé // Sokkel en Krijt systeem

---

*Nature*


---

## Espaces verts publics



## Réerves naturelles et forestières



Dossier: 26-00-0315/001

Square Armand Steurs (Pie A4/cd12/c28-G3 & Schaerb 21, 1210 Saint-Josse-ten-Noode

### Zones de servitude au pourtour des bois



### Zone du Bois de la Cambre



Dossier: 26-00-0315/001

Square Armand Steurs (Pie A4/cd12/c28-G3 & Schaerb 21, 1210 Saint-Josse-ten-Noode

Natura 2000 sites



Natura 2000 biotopes



Dossier: 26-00-0315/001

---

*Droit de préemption*

---



---

*Revitalisation et règlements*


---

## Zone de revitalisation urbaine



## Règlements zonés



- Municipal planning regulations
- Obsolete municipal planning regulations

Dossier: 26-00-0315/001

---

*Zones de limitation du bruit des avions*

---



---

*Patrimoine immobilier*


---



- Monument Classified Final Decree
- Monument Classified Opening of procedure
- Monument Preservation Final Decree
- Monument Preservation Opening of procedure
- Group Classified Final Decree
- Group Classified Opening of procedure
- Group Protection Final Decree
- Group Protection Opening of procedure
- Site Classified Final Decree
- Site Classified Opening of procedure
- Site Protection Final Decree
- Site Protection Opening of procedure
- Archaeological Site Classified Final Decree
- Archaeological Site Classified Opening of procedure
- Archaeological Site Protection Final Decree
- Archaeological Site Protection Opening of procedure

Dossier: 26-00-0315/001

## Square Armand Steurs (Pie A4/cd12/c28-G3 &amp; Schaerb 21, 1210 Saint-Josse-ten-Noode)

## Inventaire



## Zones de protection UNESCO



Dossier: 26-00-0315/001