

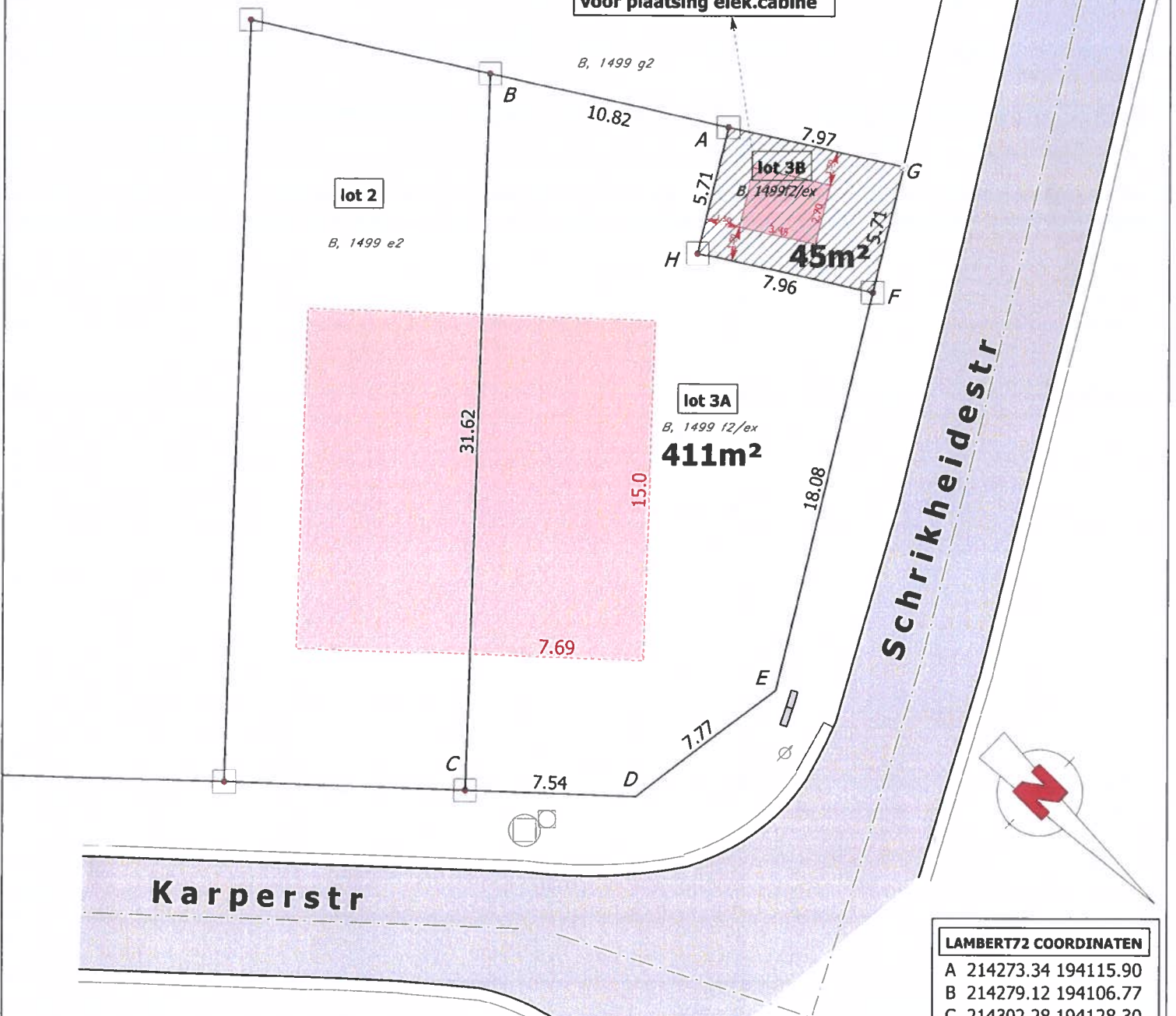
AFPALINGSPLAN

verk.verg. 2020/00030-1
dd 7/3/2022

Gemeente BERINGEN 5e Afd/Koersel

Sectie B, 1499 f2

Nota: lot 3b wordt voorzien
voor plaatsing elek.cabine



gemeten en opgemaakt te Beringen,
de 19e maart 2022

LAMBERT72 COORDINATEN

A	214273.34	194115.90
B	214279.12	194106.77
C	214302.28	194128.30
D	214297.15	194133.82
E	214289.45	194134.91
F	214273.98	194125.58
G	214269.09	194122.64
H	214278.23	194118.86

LEGENDE Schaal:1/250

- ∅ verlichtingspaal
- deksel riolering
- fenopaal
- deksel water
- nagel
- ▭ elek.cab.

bestuurder **Guido Scheers**
vr de bv **SCHEERS St&G**
LAN 04-0841
bvba.scheers@telenet.be

ptn D en E zijn niet gematerialiseerd
pt G is een nagel
alle andere punten zijn fenopalen
alle segmenten zijn niet gematerialiseerd
segment G-F/E-D-C is bepaald volgens plan met referentnr: 71029/10.501
segment A-H-F en C-B-A-G zijn nieuwe grenzen

