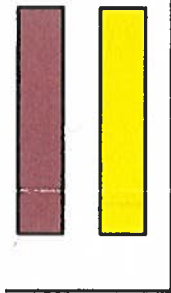


Lot 6= splitsing van het perceel 664 H OPPERVLAKTE = (

Lot 7 gratis grondafstand aan de gemeente OPPERVLAK

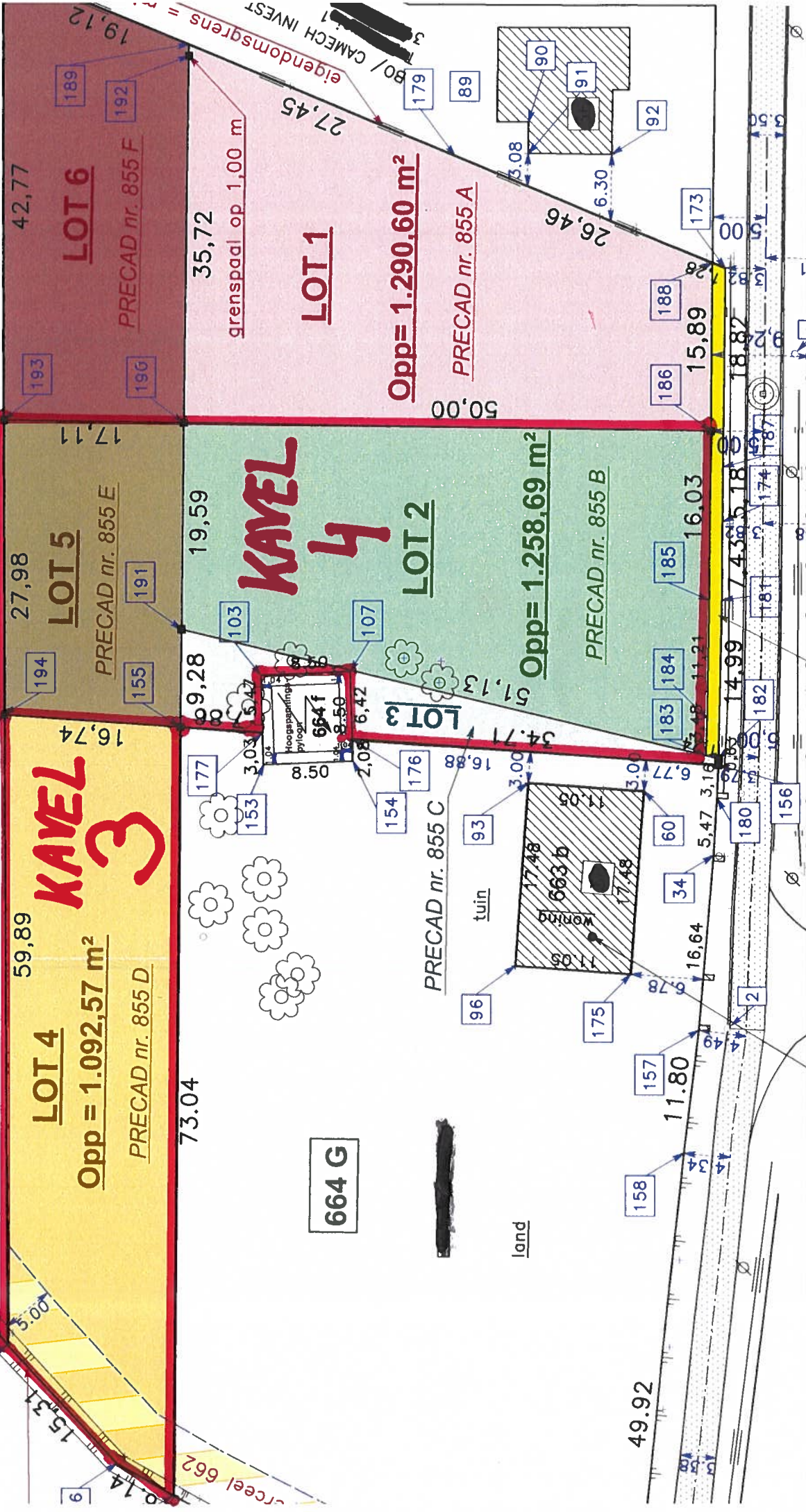


PLAN GRONDEN RECHTESTRAAT 4 NOVEMBER 2022

land

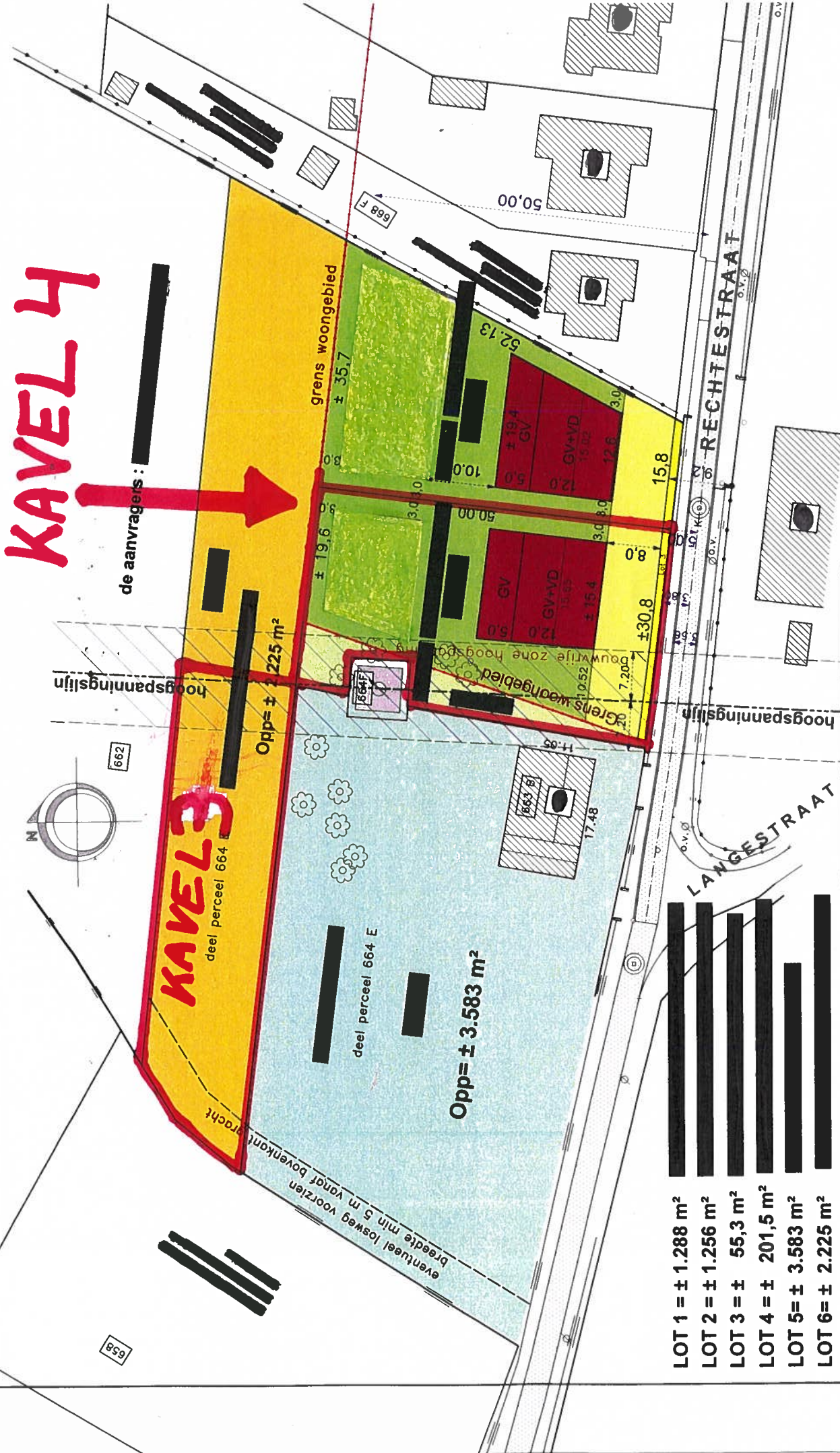
land

land



Schaal 1/500

refere: PU060714werk



KAVEL 4

de aanvragers:

KAVEL 3
deel perceel 664

Opp= ± 2.225 m²

deel perceel 664 E

Opp= ± 3.583 m²

- LOT 1 = ± 1.288 m²
- LOT 2 = ± 1.256 m²
- LOT 3 = ± 55,3 m²
- LOT 4 = ± 201,5 m²
- LOT 5 = ± 3.583 m²
- LOT 6 = ± 2.225 m²

Electriciteitsleiding, waterleiding en riolering zijn aanwezig.
De juiste ligging is onbekend.

Dit plan mag niet als opmetingsplan aan de authentieke akte worden gehecht.