

## Gegevens opvraging

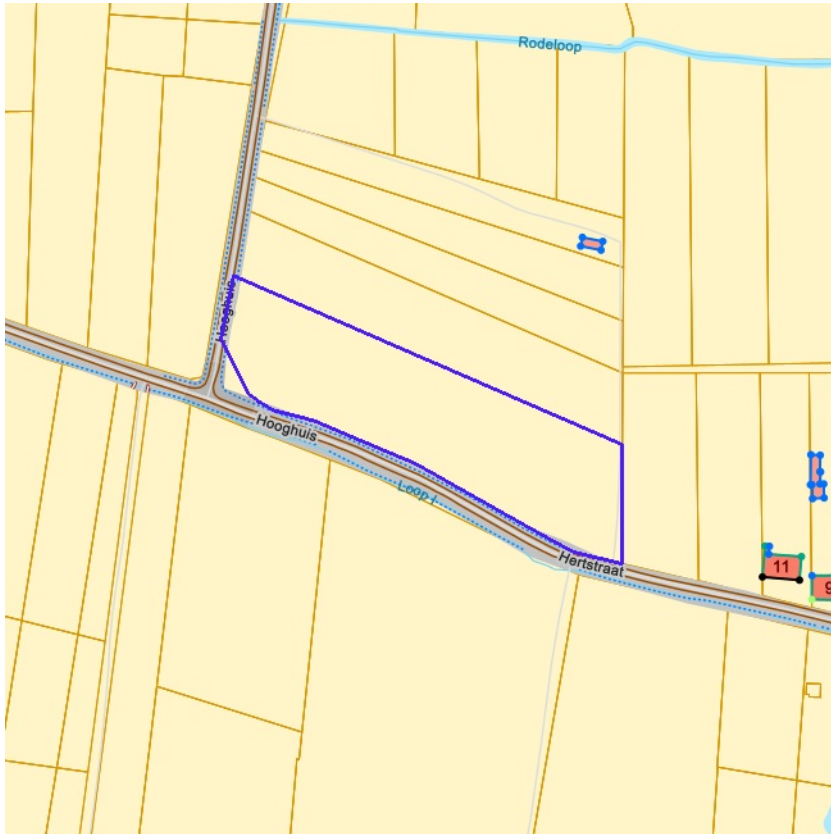
|                  |                             |
|------------------|-----------------------------|
| Referentienummer | 7b7a6d9409c242e71ad1        |
| Datum            | 18-12-2024                  |
| Perceelsnummer   | 24080 D 0243/00_000         |
| Adres / Ligging  | Kauterheide, 3221 Nieuwrode |

## Inhoudstafel

1. Grootschalig Referentiebestand
2. Kadaster
3. Boskartering 1990
4. Bosreferentielaag 2000
5. Digitale boswijzer Vlaanderen 2021
6. Groenkaart Vlaanderen 2018
7. Natuurbeheerplannen
8. RVV Overstromingsgebieden en oeverzones Integraal Waterbeleid
9. Recht van voorkoop
10. Recht van voorkoop - afbakeningen
11. Luchtfoto Vlaanderen winter 2019 - kleur
12. Luchtfoto Vlaanderen, meest recent - kleur
13. Woningkwaliteit - panden met een herstellvordering
14. Woningkwaliteit - Vlaamse inventaris van ongeschikte en onbewoonbare woningen
15. Woningkwaliteit - woningen met een conformiteitsattest
16. Inventaris leegstand en/of verwaarlozing van bedrijfsruimte
17. Gebieden van het VEN en het IVON
18. Habitatrictlijngebieden
19. Vogelrichtlijngebieden
20. Overstromingsgevoelige gebieden 2017 (Watertoets)
21. Watertoets - Overstromingsgevoelige gebieden vanuit de zee 2023
22. Watertoets - Overstromingsgevoelige gebieden fluviaal 2023
23. Watertoets - Overstromingsgevoelige gebieden pluviaal 2023
24. Digitale atlas - onbevaarbare waterlopen en publieke grachten
25. Watergevoelige openruimtegebieden
26. Signaalgebieden
27. Risicozones voor overstromingen
28. Recent overstromde gebieden
29. Overstromingsgebieden en oeverzones Integraal Waterbeleid
30. Van nature overstroombare gebieden
31. Grenzen van polders
32. Grenzen van wateringen
33. Grondwaterwingebieden en beschermingszones
34. PFAS
35. Jachtterreinen
36. Bodemonderzoeken en sanering (OVAM)
37. Gewestplan
38. Ruimtelijk uitvoeringsplan
39. Beschermd Onroerend Erfgoed
40. Vastgestelde Inventarissen
41. Unesco Werelderfgoed
42. Plannen
43. Gebieden geen archeologie
44. Wetenschappelijke inventarissen
45. Erfgoedlandschappen

## 46. Atlas der Buurtwegen

Legende : resultaat in perceel | geen resultaat in perceel



[klik naar geo-portaal](#)

BRONNEN  
Agentschap Informatie Vlaanderen  
[WMS GRB](#)



BRONNEN  
© (18/12/2024) General Administration of the Patrimonial Documentation  
[WMS Cadastral Layers](#)



- Loofhout
- Gemengd loofhout (20 - 60% bijmenging naaldhout)
- Gemengd naaldhout (20 - 50% bijmenging loofhout)
- Naaldhout
- Heide
- Te herbebossen oppervlakte
- Niet beboste oppervlakte van het bosdomein
- Vijvers binnen het bosdomein



[klik naar geo-portaal](#)

BRONNEN  
Agentschap voor Natuur en Bos  
[WMS Boskartering 1990](#)



- Loofhout
- Gemengd loofhout (20 - 60% bijmenging naaldhout)
- Gemengd naaldhout (20 - 50% bijmenging loofhout)
- Naaldhout
- Heide
- Te herbebossen oppervlakte
- Niet beboste oppervlakte van het bosdomein
- Vijvers binnen het bosdomein



[klik naar geo-portaal](#)

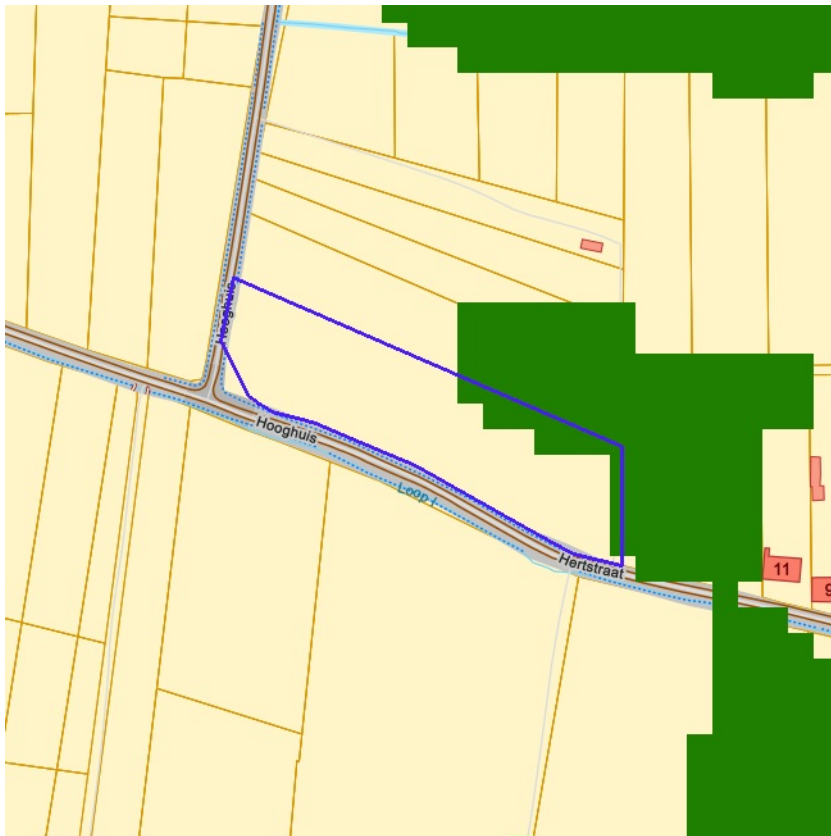
#### Boslaag

|   |                     |
|---|---------------------|
| Identificator verschijningstoestand van objectexemplaar | 196584              |
| Object identificator                                    | 47036               |
| Boomsoort   | Loofhout - populier |
| Ontwikkelingsfase                                       | Middeloud loofhout  |
| Sluitingsgraad  | Meer dan 2/3        |
| Bedrijfsvorm  | Hooghout            |
| Gemeentecode overeenkomstig het NIS                     | 24043               |
| Bosclassificatie  | Bos                 |

#### Boslaag

|   |                                   |
|---|-----------------------------------|
| Identificator verschijningstoestand van objectexemplaar | 196594                            |
| Object identificator                                    | 47035                             |
| Boomsoort   | Loofhout - eik of Amerikaanse eik |
| Ontwikkelingsfase                                       | Middeloud loofhout                |
| Sluitingsgraad  | Minder dan 1/3                    |
| Bedrijfsvorm  | Hooghout                          |
| Gemeentecode overeenkomstig het NIS                     | 24043                             |
| Bosclassificatie  | Bos                               |

BRONNEN  
 Agentschap voor Natuur en Bos  
[WMS Agentschap voor Natuur en Bos](#)  
[WFS Bosreferentielaag 2000](#)

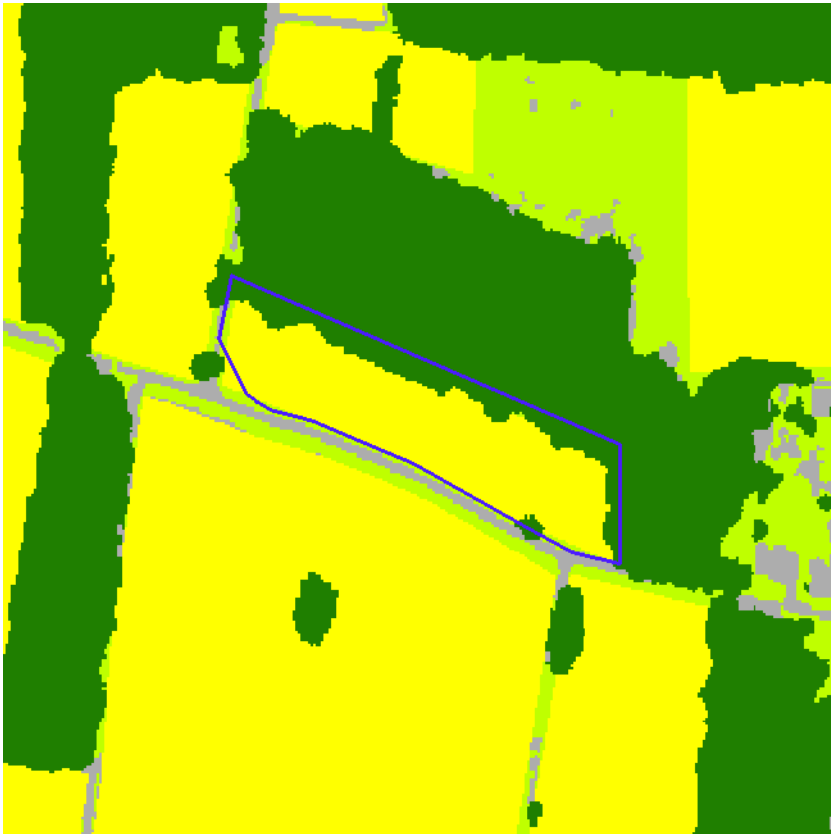


Geen bos  
Bos



[klik naar geo-portaal](#)

**BRONNEN**  
Agentschap voor Natuur en Bos  
[WMS Agentschap voor Natuur en Bos](#)



- Geen classificatie
- Hoog groen
- Laag groen
- Landbouw
- Niet groen



[klik naar geo-portaal](#)

**BRONNEN**  
Agentschap voor Natuur en Bos  
[WMS Agentschap voor Natuur en Bos](#)





- Erfgoedbeheerplan
- Natuurbeheerplan Type 1
- Natuurbeheerplan Type 2
- Natuurbeheerplan Type 3
- Natuurbeheerplan Type 4
- Andere beheerplannen
- Harmonisch Park- en Groenbeheerplan
- Beperkt Bosbeheerplan
- Uitgebreid Bosbeheerplan
- Beheerplan Militair domein
- Vlaams Natuurreservaat
- Erkend Natuurreservaat
- Aangewezen Bosreservaat
- Erkend Bosreservaat



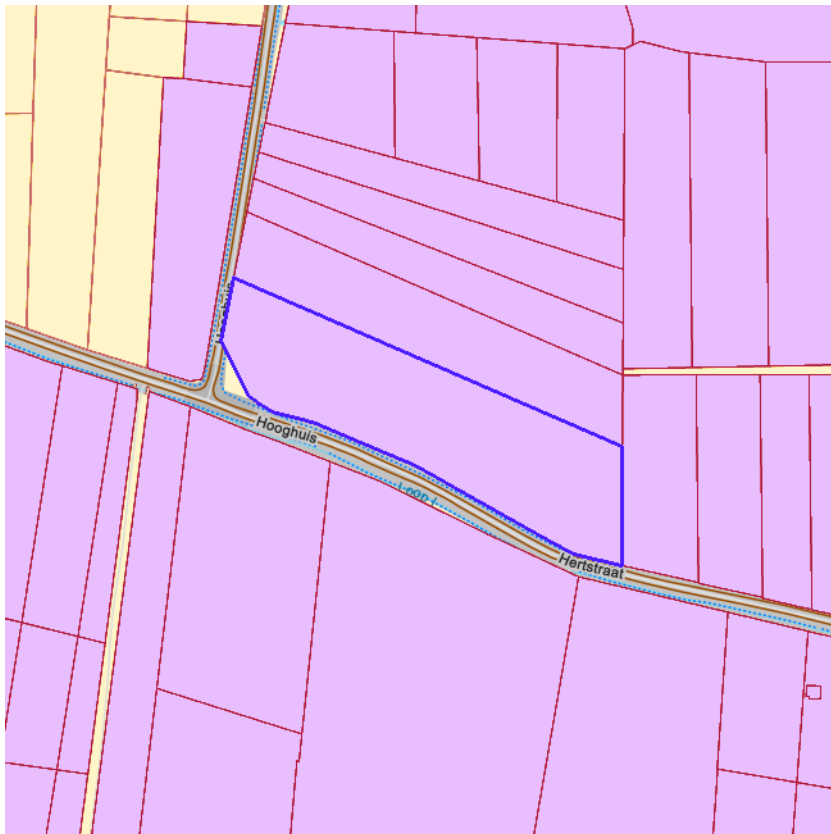
[klik naar geo-portaal](#)

**BRONNEN**  
 Agentschap voor Natuur en Bos  
[WMS Mercator Publieke View Service](#)  
[WFS Mercator Publieke Download Service](#)



[klik naar geo-portaal](#)

BRONNEN  
Vlaamse Milieumaatschappij  
[WMS RVV Afbakeningen](#)  
[WFS Gebieden met recht van voorkoop](#)

[klik naar geo-portaal](#)

Sinds 1 oktober 2012 is het Harmoniseringsdecreet in werking en moeten aanbiedingen en uitoefeningen via het e-voorkooploket van de VLM verlopen.  
**Belangrijk:** De rangschikking van de begunstigden die een identieke volgorde hebben in onderstaande lijst is willekeurig en doet geen uitspraak over de volgorde van uitoefenen.

**Recht van voorkoop van toepassing op 18-12-2024**

|                             |                        |
|-----------------------------|------------------------|
| <b>Perceelnummer</b>        | 24080D0243/00_000      |
| <b>Soorttype</b>            | De Vlaamse Waterweg nv |
| <b>Volgorde begunstigde</b> | 1                      |
| <b>Begunstigde</b>          | De Vlaamse Waterweg nv |
| <b>Begindatum</b>           | 21/08/2024             |

BRONNEN  
Agentschap voor Geografische Informatie Vlaanderen  
[Geografisch themabestand 'Vlaamse voorkooprechten'](#)



- RVV Ruimtelijk Uitvoeringsplan
- RVV Vlaams Ecologisch Netwerk
- Natuurinrichtingsproject
- RVV Havengebied
- RVV Natuurreservaat
- RVV de Vlaamse Waterweg nv
- RVV Bijzondere gebieden Vlaamse Woonoode
- RVV Landinrichtingsplan en inrichtingsnota
- RVV Ruilverkaveling uit kracht van wet
- RVV Ruilverkaveling grote infrastructuurwerken



[klik naar geo-portaal](#)

|  |                        |
|--|------------------------|
| <b>Identificator verschijningstoestand van exemplaar</b> | 87558                  |
| <b>Object identificator</b>                              | 71221                  |
| <b>Label van het Soort en Type Vlaams voorkooprecht</b>  | De Vlaamse Waterweg nv |
| <b>Naam begunstigde Vlaams voorkooprecht</b>             | De Vlaamse Waterweg nv |
| <b>Begindatum recht van voorkoop</b>                     | 26/11/2023             |
| <b>Einddatum recht van voorkoop</b>                      | 01/01/1900             |

**BRONNEN**

Agentschap voor Natuur en Bos, De Vlaamse Waterweg NV, Agentschap Informatie Vlaanderen, Vlaamse Landmaatschappij, Gemeentelijk Havenbedrijf Antwerpen

[WMS RVV Afbakeningen](#)

[WFS Gebieden met recht van voorkoop](#)



[kijk naar geo-portaal](#)

**BRONNEN**

Agentschap Informatie Vlaanderen

[WMS Orthofotomozaïek, middenschalig, winteropnamen, kleur, 2019, Vlaanderen](#)

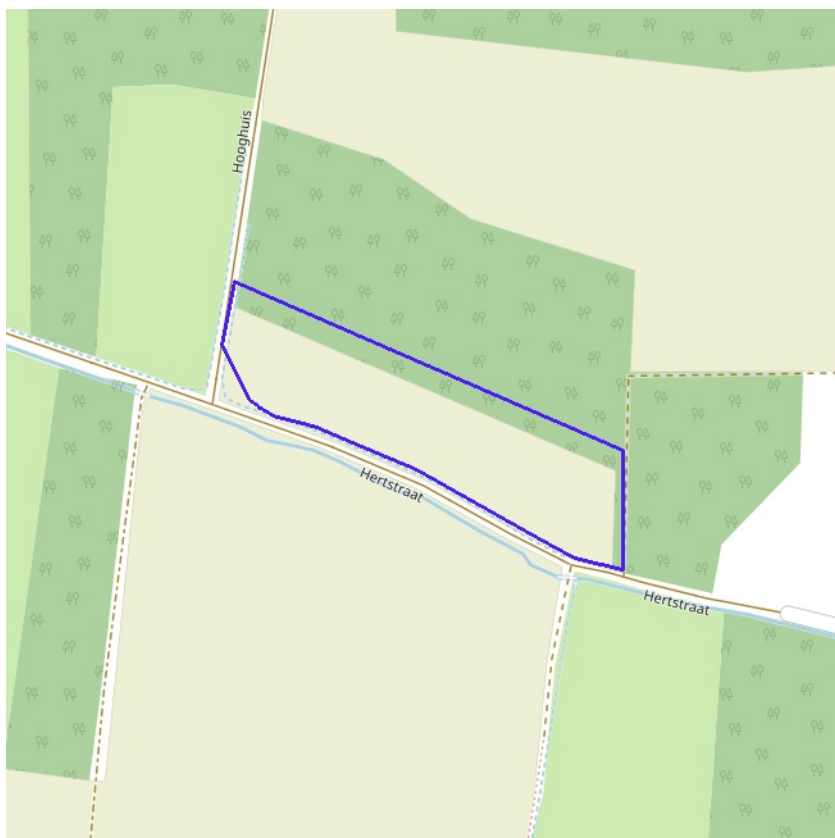


[kijk naar geo-portaal](#)

**BRONNEN**

Agentschap Digitaal Vlaanderen

[WMS Orthofotomoziek, middenschalig, winteropnamen, kleur, meest recent, Vlaanderen](#)



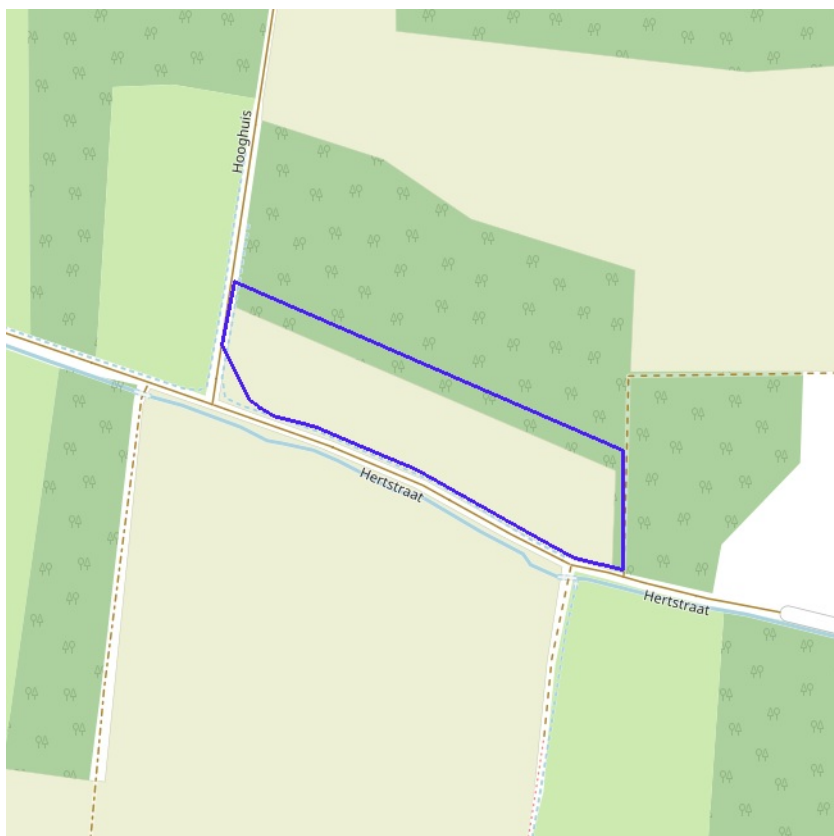
[kijk naar geo-portaal](#)

**BRONNEN**

Wonen-Vlaanderen

[Panden met een herstelvordering via POI-service](#)





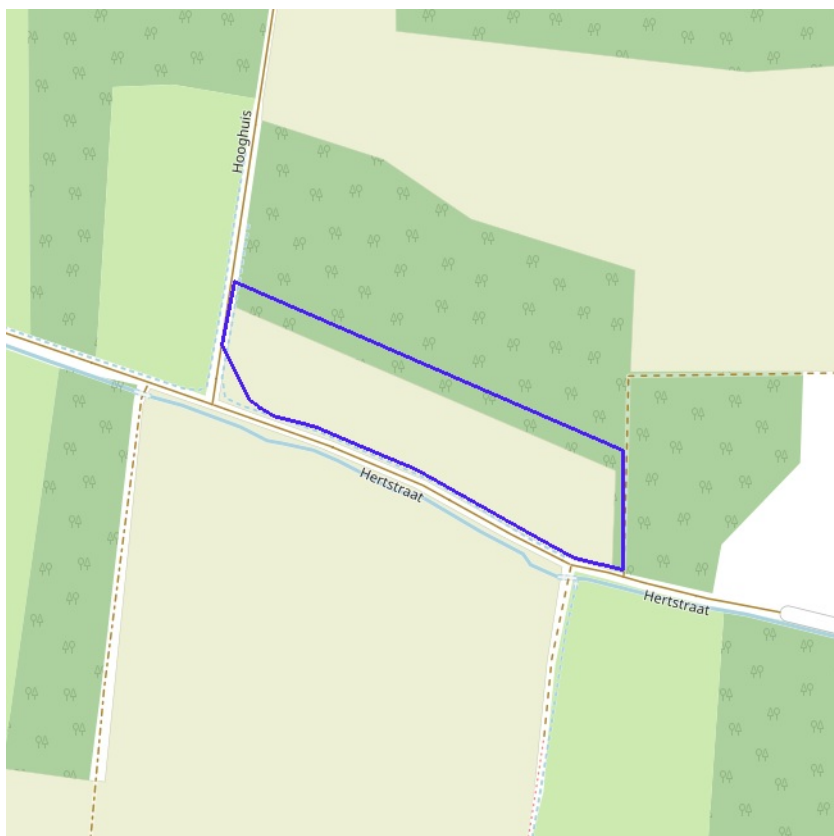
[klik naar geo-portaal](#)

**BRONNEN**

Wonen-Vlaanderen

[Vlaamse inventaris van ongeschikte en onbewoonbare woningen via POI-service Dataset.](#)





[kijk naar geo-portaal](#)

**BRONNEN**

Wonen-Vlaanderen

[Woningen met een conformiteitsattest via POI-service Dataset](#)





- Grote Eenheid Natuur
- Grote Eenheid Natuur in ontwikkeling
- Natuurverwervingsgebied



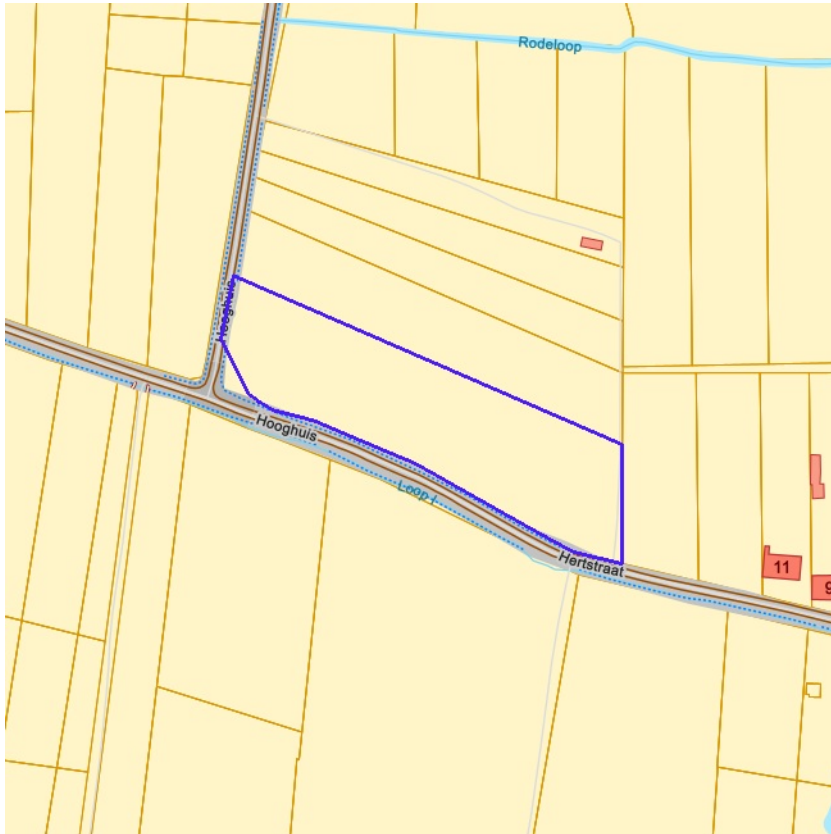
[klik naar geo-portaal](#)

**BRONNEN**  
Agentschap voor Natuur en Bos, OpenStreetMap  
[WMS Mercator Publieke View Service](#)  
[WFS Mercator Publieke Download Service](#)



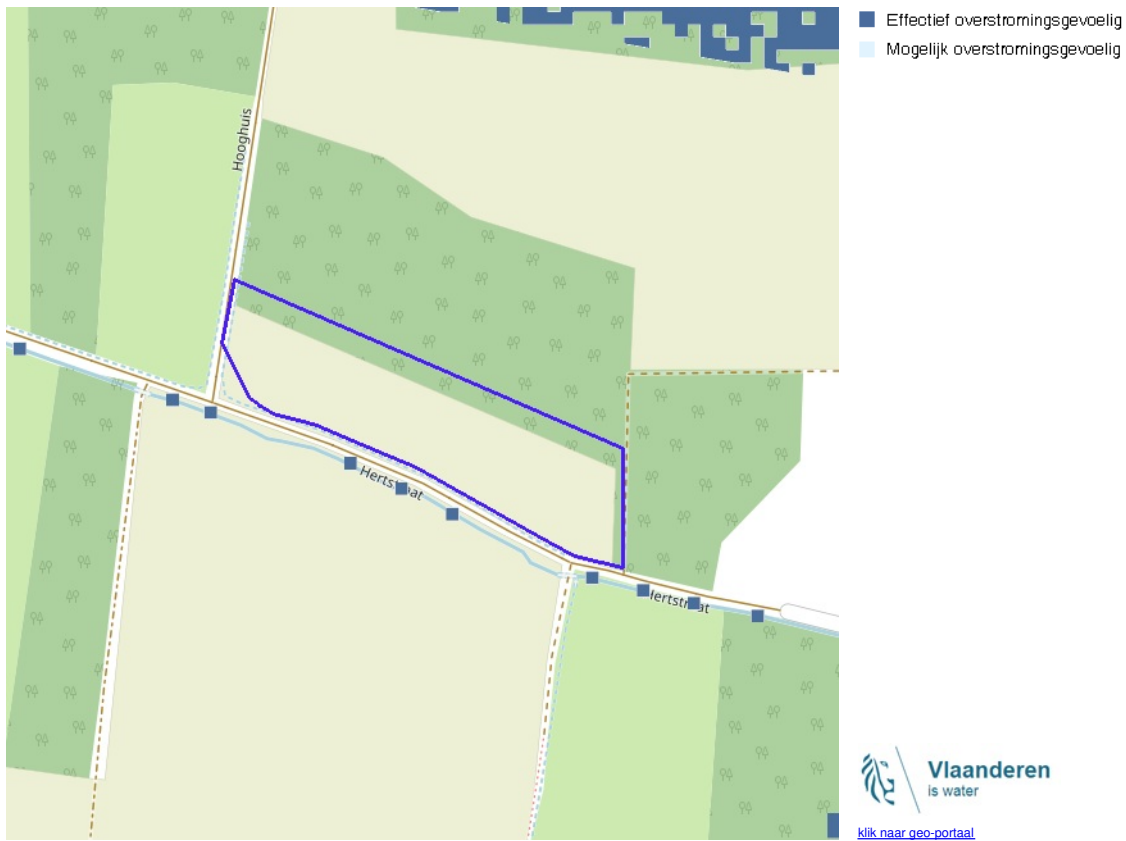
■ Habitatrichtlijngebieden

BRONNEN  
Agentschap voor Natuur en Bos  
[WMS Mercator Publieke View Service](#)  
[WFS Mercator Publieke Download Service](#)



■ Vogelrichtlijngebieden

BRONNEN  
Agentschap voor Natuur en Bos  
[WMS Mercator Publieke View Service](#)  
[WFS Mercator Publieke Download Service](#)



BRONNEN  
Vlaamse Milieumaatschappij, OpenStreetMap  
[WMS overstromingsgevoelige gebieden 2017](#)



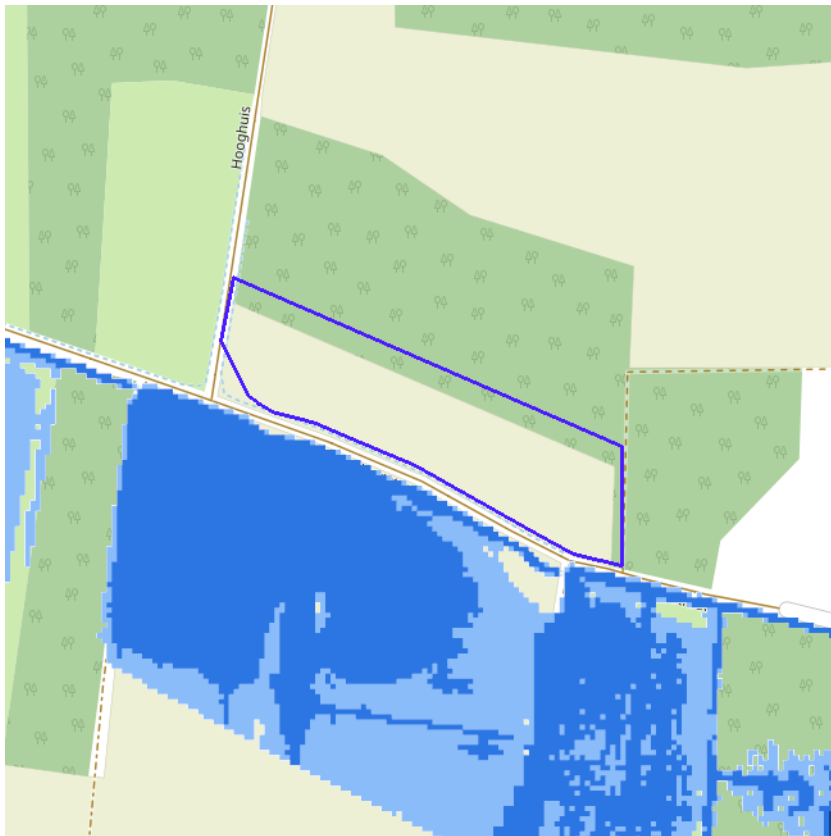
- Kleine kans op overstromingen onder klimaatverandering
- Kleine kans op overstromingen
- Middelgrote kans op overstromingen



[klik naar geo-portaal](#)

**BRONNEN**

Vlaamse Milieumaatschappij, OpenStreetMap  
[WMS overstromingsgevoelige gebieden vanuit de zee](#)

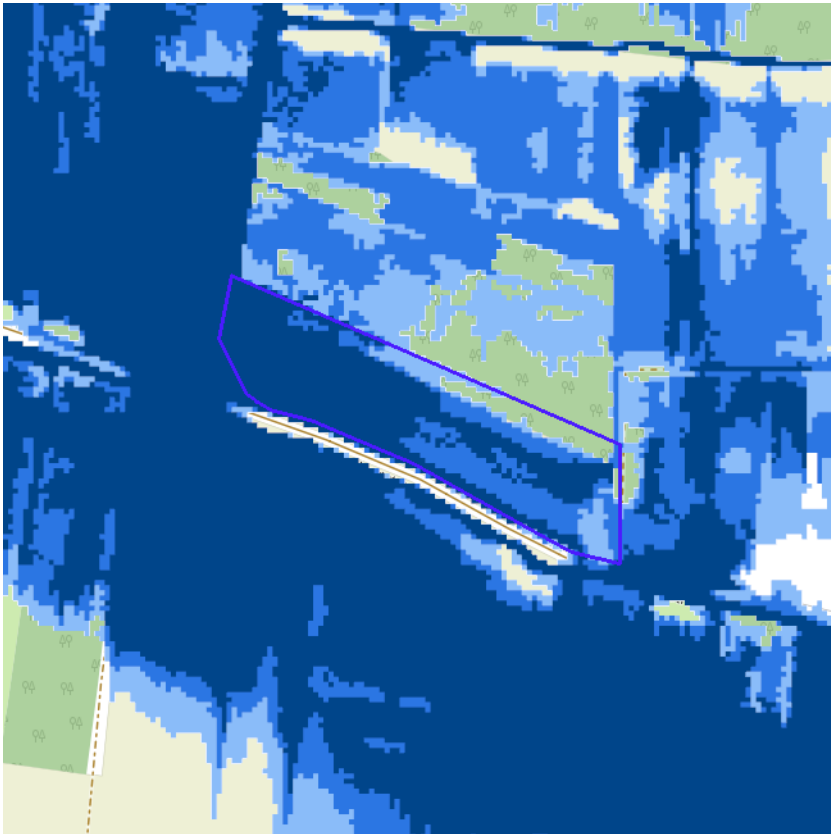


[klik naar geo-portaal](#)

**BRONNEN**

Vlaamse Milieumaatschappij, OpenStreetMap  
[WMS overstromingsgevoelige gebieden fluviaal](#)





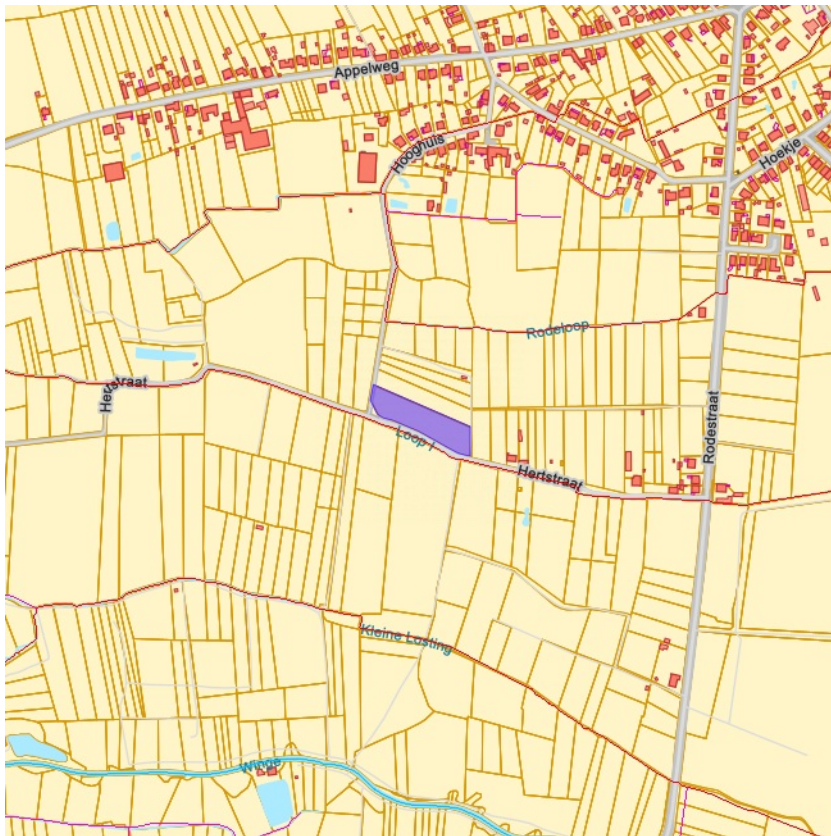
- Kleine kans op overstromingen onder klimaatverandering
- Kleine kans op overstromingen
- Middelgrote kans op overstromingen



[klik naar geo-portaal](#)

**BRONNEN**

Vlaamse Milieumaatschappij, OpenStreetMap  
[WMS overstromingsgevoelige gebieden pluviaal](#)



- Onbevaarbaar cat. 1
- Onbevaarbaar cat. 2
- Onbevaarbaar cat. 3
- Publieke gracht



[klik naar geo-portaal](#)

**BRONNEN**

Vlaamse Milieumaatschappij, OpenStreetMap

[WMS Digitale atlas - onbevaarbare waterlopen en publieke grachten](#)



Watergevoelige openruimtegebieden



[klik naar geo-portaal](#)



**BRONNEN**

Vlaamse Overheid, Departement Omgeving, Vlaams Planbureau voor Omgeving

[WMS DSI - Watergevoelige openruimtegebieden - Contouren](#)

[WFS Mercator Publieke Download Service](#)



-  Bouwrijke opgave
-  Verscherpte watertoets

BRONNEN  
Vlaamse Milieumaatschappij, OpenStreetMap  
[WMS Signaalgebieden](#)



BRONNEN

Departement Mobiliteit en Openbare Werken, afdeling Waterbouwkundig Laboratorium en Vlaamse Milieumaatschappij - afdeling Operationeel Waterbeheer, OpenStreetMap  
[WMS risicozones overstromingen 2017](#)



Recent overstroomd gebied



[klik naar geo-portaal](#)

**BRONNEN**  
Vlaamse Milieumaatschappij, OpenStreetMap  
[WMS Vlaamse Milieumaatschappij](#)  
[WFS Recent overstroomde gebieden](#)



Overstromingsgebieden en oeverzones



[klik naar geo-portaal](#)

**BRONNEN**

Vlaamse Milieumaatschappij - afdeling Operationeel Waterbeheer, OpenStreetMap

[WMS Vlaamse Milieumaatschappij](#)

[WFS Overstromingsgebieden en oeverzones](#)





[klik naar geo-portaal](#)

**Van nature overstroombare gebieden**

|   |  |
|---|--|
| <b>Object identificator</b>                                     | 60161  |
| <b>Identificator verschijningsstoestand van exemplaar</b>       | 60161  |
| <b>Oorzaak van de (historische) overstromingen</b>              | D  |
| <b>Omschrijving oorzaak van de (historische) overstromingen</b> | Doorkruist door rivier maar geen sporen van overstroombaarheid |
| <b>Herkomst</b>   | Vertaling van bodemkaartlegende (code B)                       |
| <b>Datum opname in NOG-bestand of laatste correctie</b>         | 10/11/2000   |
| <b>Naam van het primair hydrografisch bekken</b>                | Demerbekken  |
| <b>Stroomgebied van het primair hydrografisch bekken</b>        | Schelde  |

BRONNEN  
 Vlaamse Milieumaatschappij - afdeling Operationeel Waterbeheer, OpenStreetMap  
[WMS Vlaamse Milieumaatschappij](#)  
[WFS Van nature overstroombare gebieden](#)





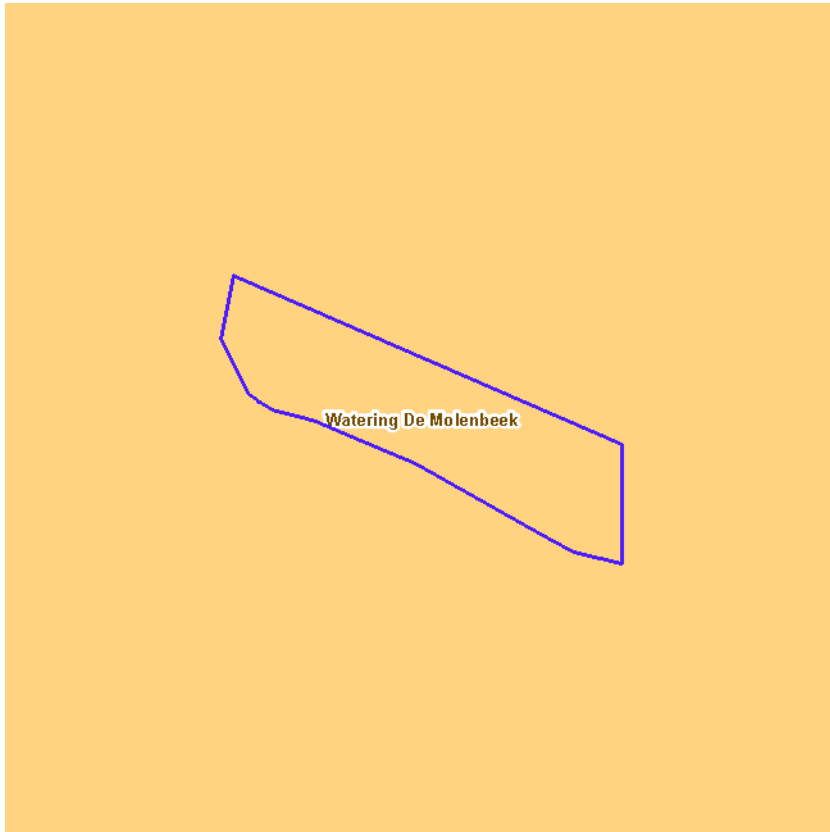
[klik naar geo-portaal](#)

**BRONNEN**

Vlaamse Milieumaatschappij - afdeling Operationeel Waterbeheer, OpenStreetMap

[WMS Vlaamse Milieumaatschappij](#)

[WFS Grenzen van Polders Webservice](#)

[kijk naar geo-portaal](#)

|  |                                |
|--|--------------------------------|
| <b>Object identificator</b>                              | 51                             |
| <b>Identificator verschijningstoestand van exemplaar</b> | 279                            |
| <b>Volgnummer</b>  | W2.23                          |
| <b>Naam water</b>  | Watering De Molenbeek          |
| <b>Adres</b>   | Hertstraat 24                  |
| <b>Postcode</b>  | 3221                           |
| <b>Gemeente</b>  | Holsbeek                       |
| <b>Telefoon</b>  | 016/622515                     |
| <b>Email</b>   | wateringdemolenbeek@telenet.be |
| <b>Status</b>  | Actief                         |

**BRONNEN**

Vlaamse Milieumaatschappij - afdeling Operationeel Waterbeheer, OpenStreetMap

[WMS Vlaamse Milieumaatschappij](#)[WFS Grenzen van wateringen](#)



- Winning
- Beschermingszone type I
- Beschermingszone type II
- Beschermingszone type III



[klik naar geo-portaal](#)

**BRONNEN**

Vlaamse overheid - Vlaamse MilieuMaatschappij - Afdeling Operationeel Waterbeheer

[WMS Grondwaterwingebieden en beschermingszones](#)

[WFS Grondwaterwingebieden en beschermingszones](#)



**Actuele no regret zones (PFAS)**

- Opgeheven
- Preventief ingesteld
- Locatiespecifiek vastgesteld

**Middelpunten no regret zones (PFAS)**

- Geselecteerd profiel

**Profielen (PFAS)**

- Boring
- Peilbuis
- Waterbodemstaal
- Staal

**Inventaris brandweer(oefen)terreinen en incidenten (PFAS)**

- Geen verkennend bodemonderzoek beschikbaar (geen VBO)
- Niet-PFAS-verdachte locatie
- Verkennend bodemonderzoek beschikbaar (VBO)



[klik naar PFAS-verkenner](#)

**BRONNEN**

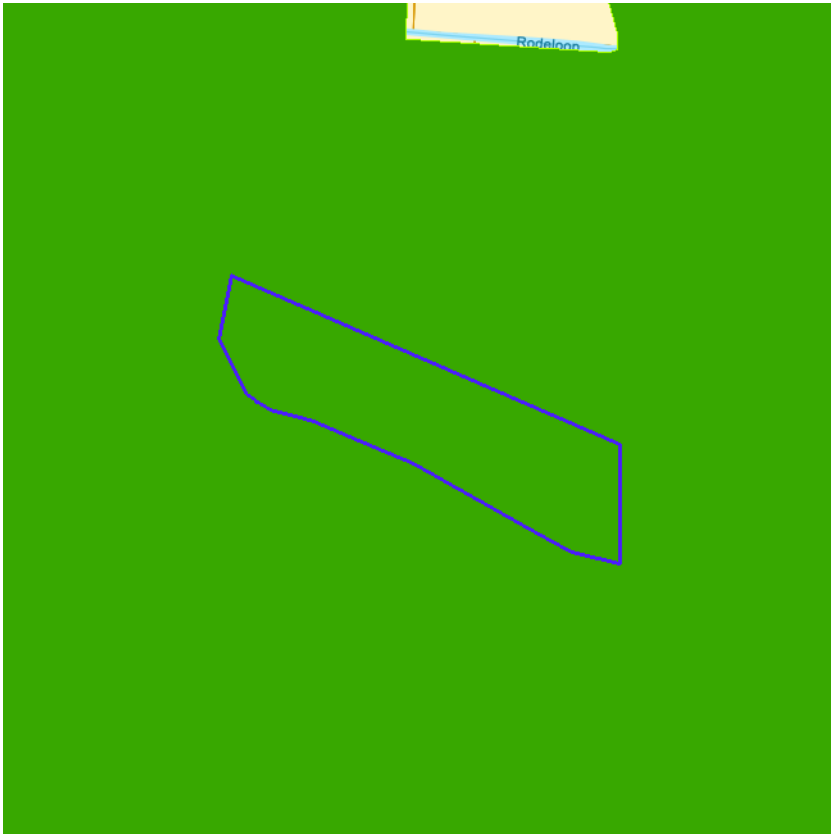
Openbare Vlaamse Afvalstoffenmaatschappij (OVAM), Agentschap Zorg en Gezondheid

[Actuele no regret zones \(PFAS\)](#)

[Middelpunten no regret zones \(PFAS\)](#)

[Profielen \(PFAS\)](#)

[Inventaris brandweer\(oefen\)terreinen en incidenten \(PFAS\)](#)

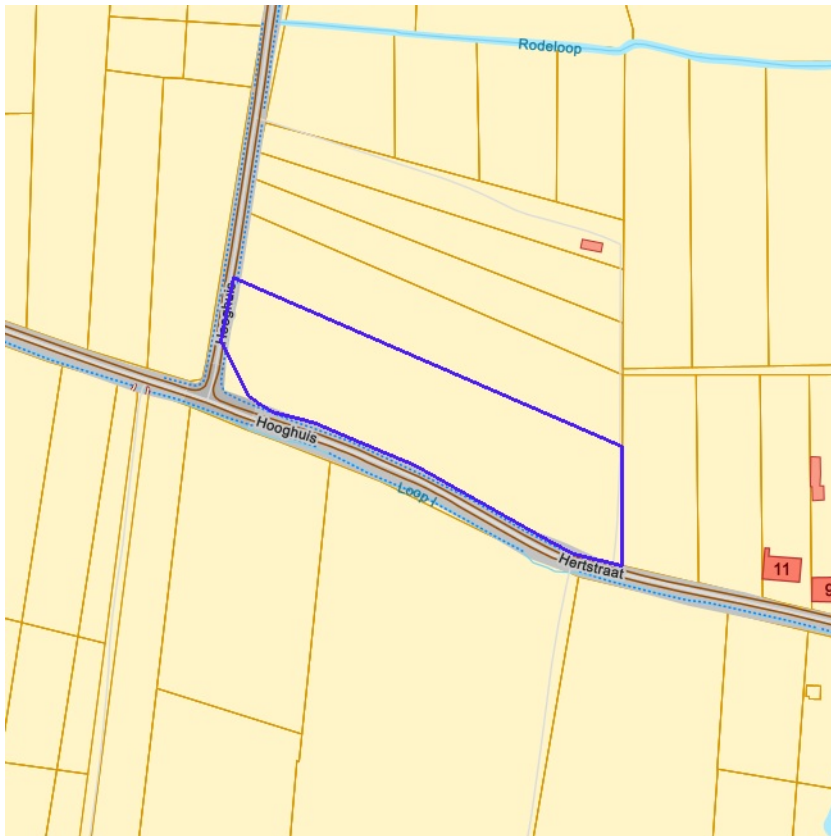


Jachtterreinen



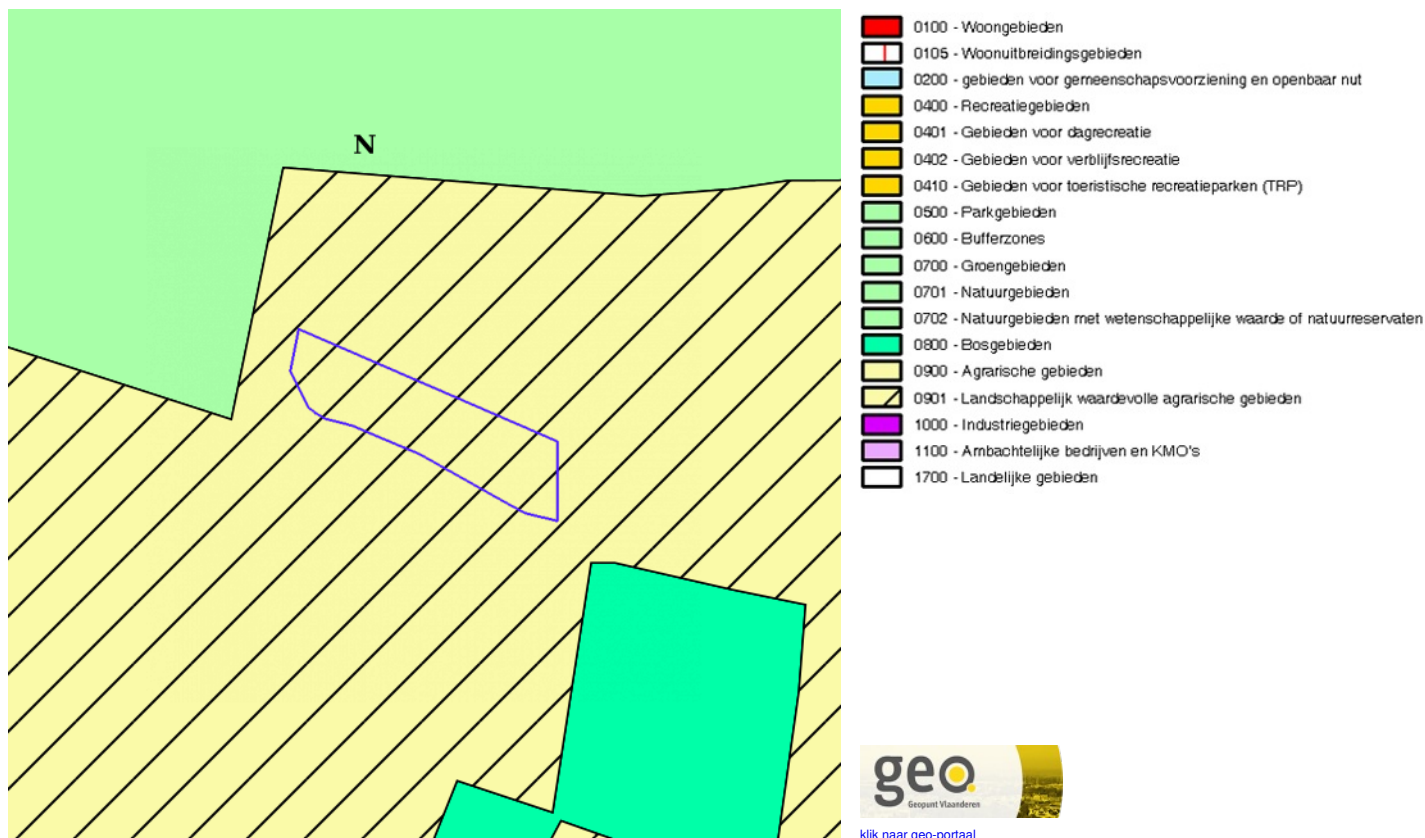
[klik naar geo-portaal](#)

BRONNEN  
Agentschap Informatie Vlaanderen  
[WMS Jacht](#)



- Sitebesluit
- Oriënterend bodemonderzoek
- Beschrijvend bodemonderzoek
- Bodemsaneringsproject
- Eindevaluatieonderzoek
- Evaluatierapport schadegeval
- Vaststelling schadegeval
- Melding schadegeval
- Melding bodemverontreiniging

**BRONNEN**  
Openbare Afvalstoffenmaatschappij voor het Vlaamse Gewest  
[WMS Mercator Publieke View Service](#)  
[WFS Mercator Publieke Download Service](#)

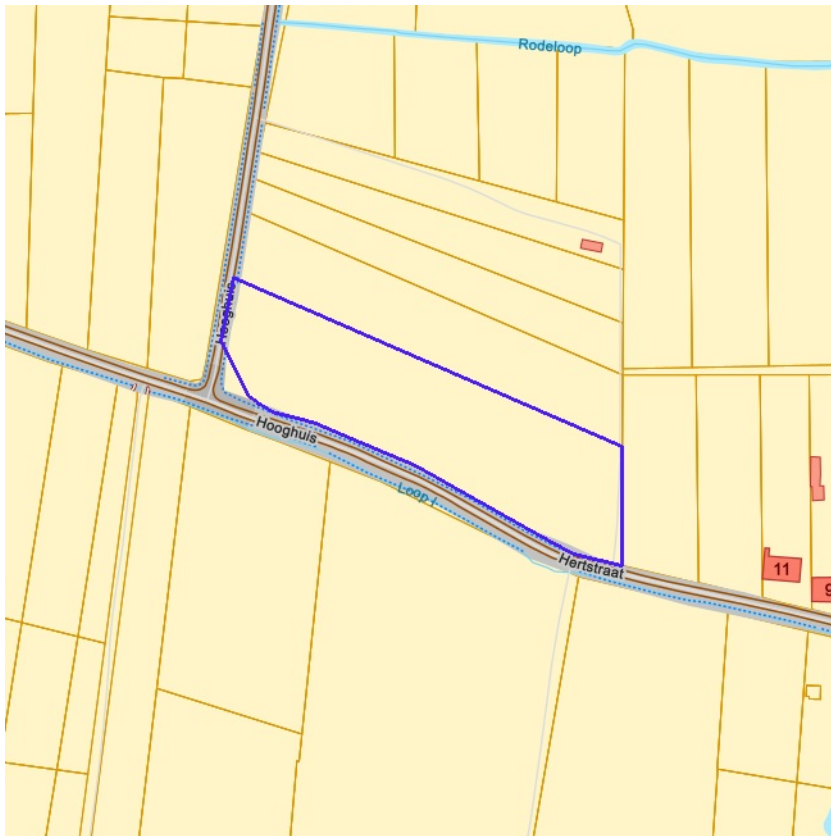


## Gewestplan

|  |   |
|--|---|
| Identificator  | 90bbd936-f6ff-4f20-982b-aa6d78fb1087  |
| Dossier type   | GWP   |
| Unieke identificatienummer                                 | GWP_02000_222_00023_00014   |
| Naam   | origineel gewestplan Aarschot - Diest   |
| Fase   | BG ; Besluit tot goedkeuring  |
| Identificatienummer van de objectgerichte voorschrifttekst | GWP_02000_222_00023_00014_00_0901   |
| Naam van het stedenbouwkundig voorschrift                  | landschappelijk waardevolle agrarische gebieden   |
| Identificatienummer van de objectgerichte voorschrifttekst | <a href="https://download.dsi.omgeving.vlaanderen.be/be.vl.omg.dsi.stukonderdeel.GWP_02000_222_00023_00014.BG.1.Dossierstuk.SV.1_1#page=26">https://download.dsi.omgeving.vlaanderen.be/be.vl.omg.dsi.stukonderdeel.GWP_02000_222_00023_00014.BG.1.Dossierstuk.SV.1_1#page=26</a> |
| Fichelink  | <a href="https://dsi.omgeving.vlaanderen.be/fiche-detail/d668f8b8-735e-4c85-bb3f-1784b5926d50">https://dsi.omgeving.vlaanderen.be/fiche-detail/d668f8b8-735e-4c85-bb3f-1784b5926d50</a>   |
| De categorie van gebiedsaanduiding                         | LDB   |
| Legende  | 0901  |
| Ondergrond   | TOPO  |
| Datum van opmaak van de ondergrond                         | 01/01/1971  |
| Fasedatum  | 07/11/1978  |
| Datum van verschijning in Belgisch Staatsblad              | 14/11/1978  |

## BRONNEN

Vlaamse Overheid, Departement Omgeving, Vlaams Planbureau voor Omgeving  
[WMS Mercator Publieke View Service](#)  
[WFS Mercator Publieke Download Service](#)



- Contour van grondvlakken
- Contour van overdrukken
- Contour van lijnen

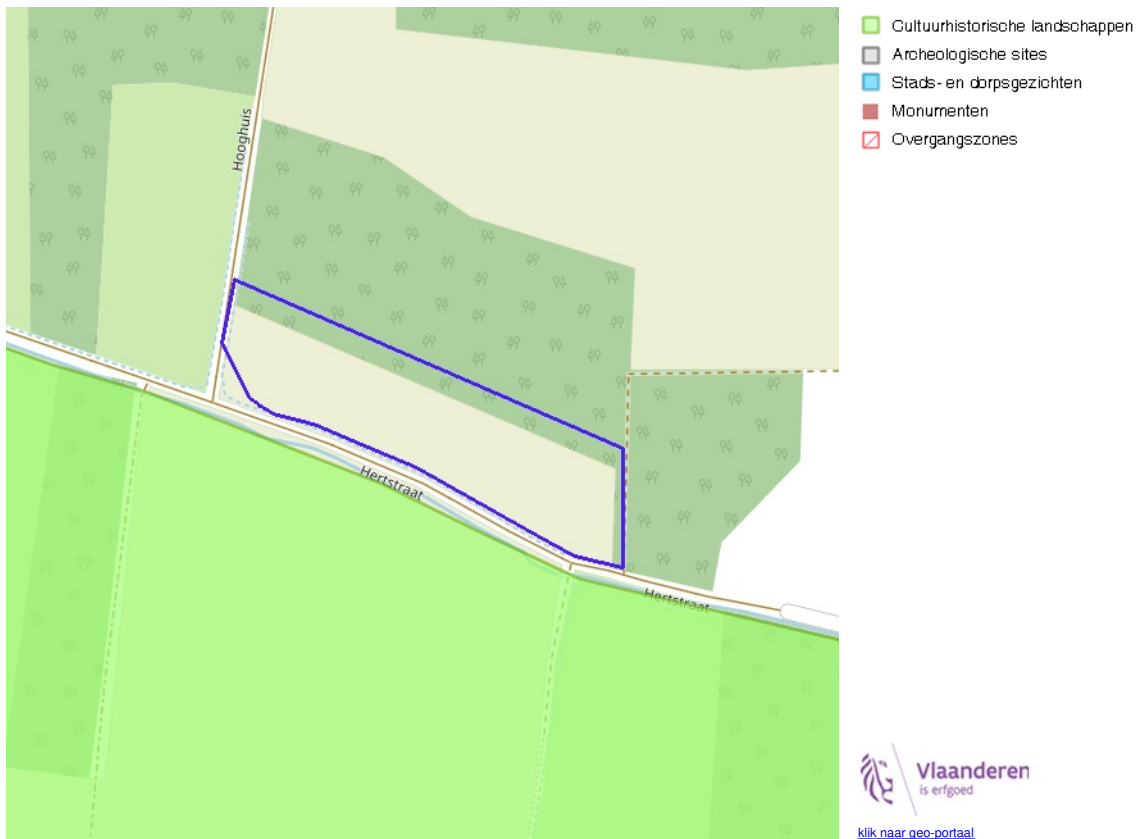


[klik naar geo-portaal](#)

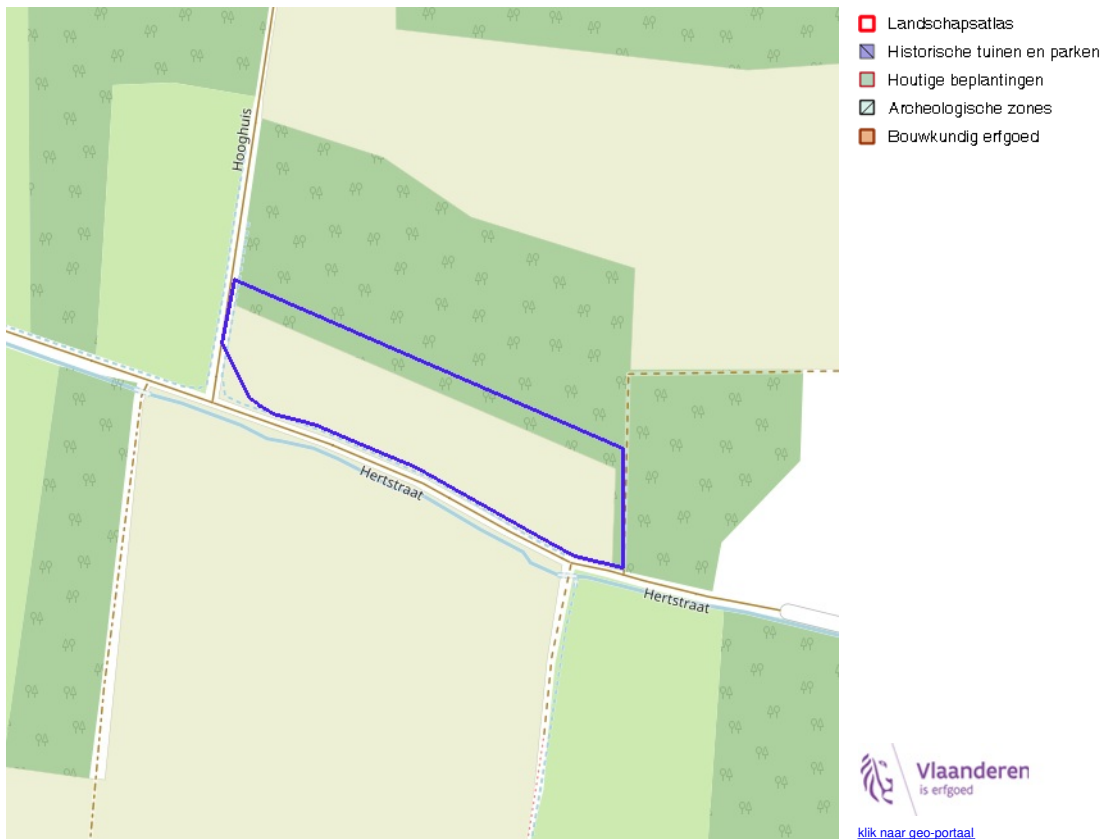
**BRONNEN**  
Vlaamse Overheid, Departement Omgeving, Vlaams Planbureau voor Omgeving  
[WMS Mercator Publieke View Service](#)  
[WFS Mercator Publieke Download Service](#)



Cultuurhistorische landschappen / archeologische sites / stads- en dorpsgezichten / monumenten en overgangszones

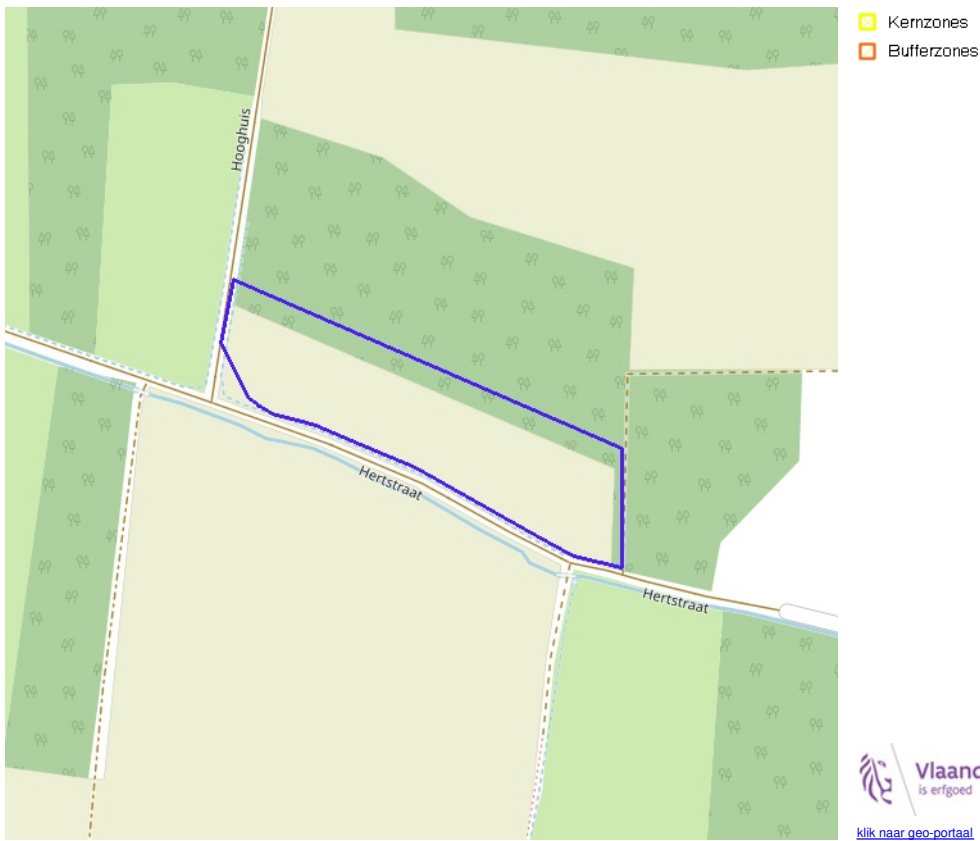


**BRONNEN**  
OpenStreetMap; Vlaamse Overheid - Agentschap Onroerend Erfgoed (© Deze data is eigendom van Agentschap Onroerend Erfgoed)  
[WMS Agentschap Onroerend Erfgoed Publieke View Service](#)  
[WFS Agentschap Onroerend Erfgoed Publieke Download Service](#)



**BRONNEN**  
 OpenStreetMap; Vlaamse Overheid - Agentschap Onroerend Erfgoed (© Deze data is eigendom van Agentschap Onroerend Erfgoed)  
[WMS Agentschap Onroerend Erfgoed Publieke View Service](#)  
[WFS Agentschap Onroerend Erfgoed Publieke Download Service](#)

Kernzones en bufferzones



BRONNEN

OpenStreetMap; Vlaamse Overheid - Agentschap Onroerend Erfgoed (© Deze data is eigendom van Agentschap Onroerend Erfgoed)  
[WMS Agentschap Onroerend Erfgoed Publieke View Service](#)  
[WFS Agentschap Onroerend Erfgoed Publieke Download Service](#)



-  Beheersplannen
-  Onroerenderfgoedrichtplannen



**BRONNEN**  
OpenStreetMap; Vlaamse Overheid - Agentschap Onroerend Erfgoed (© Deze data is eigendom van Agentschap Onroerend Erfgoed)  
[WMS Agentschap Onroerend Erfgoed Publieke View Service](#)  
[WFS Agentschap Onroerend Erfgoed Publieke Download Service](#)

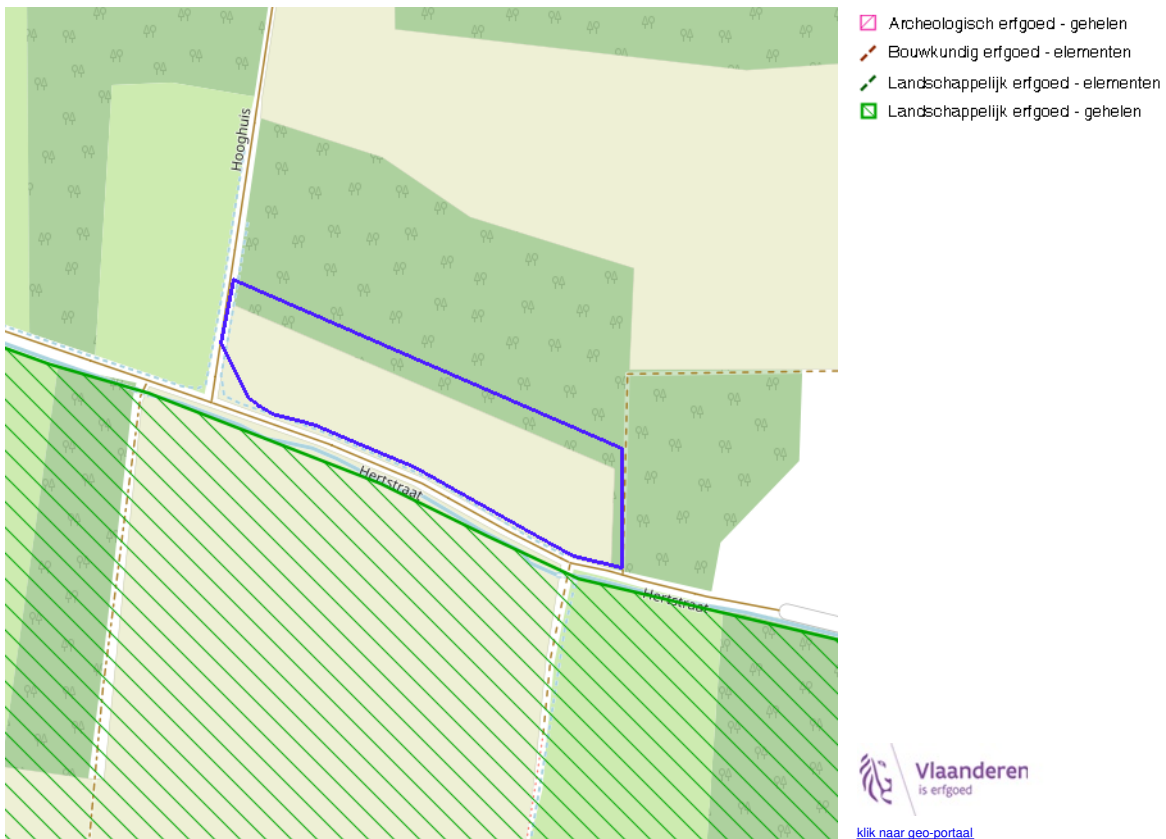


- Gebieden geen archeologie - gewestelijk
- Gebieden geen archeologie - gemeentelijk



**BRONNEN**  
OpenStreetMap; Vlaamse Overheid - Agentschap Onroerend Erfgoed (© Deze data is eigendom van Agentschap Onroerend Erfgoed)  
[WMS Agentschap Onroerend Erfgoed Publieke View Service](#)  
[WFS Agentschap Onroerend Erfgoed Publieke Download Service](#)

Bouwkundig, archeologisch en landschappelijk waardevol onroerend erfgoed



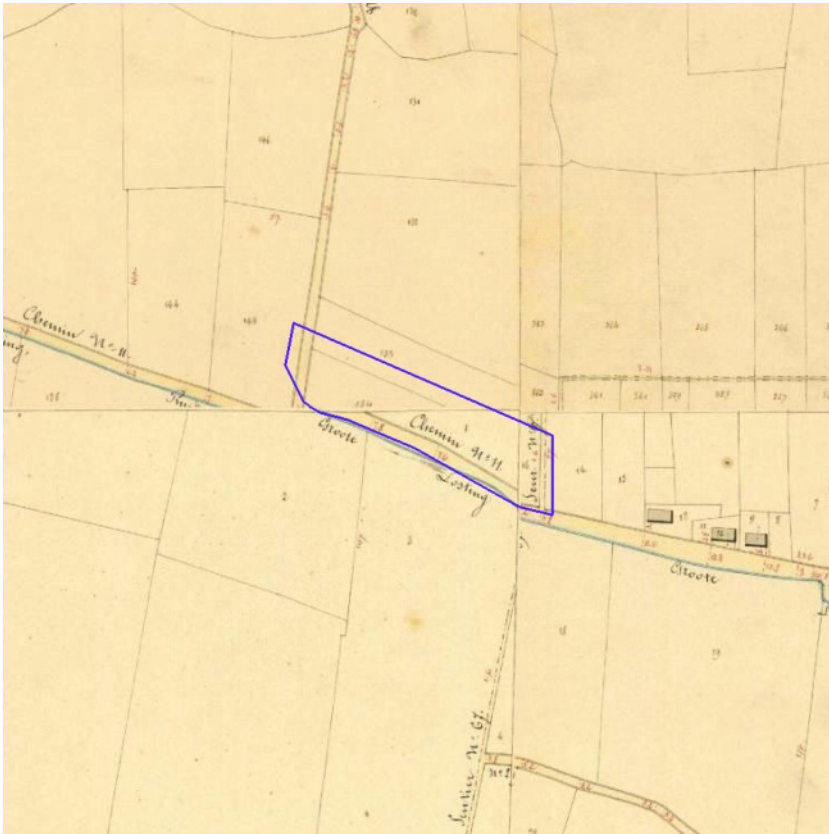
BRONNEN  
OpenStreetMap; Vlaamse Overheid - Agentschap Onroerend Erfgoed (© Deze data is eigendom van Agentschap Onroerend Erfgoed)  
[WMS Agentschap Onroerend Erfgoed Publieke View Service](#)  
[WFS Agentschap Onroerend Erfgoed Publieke Download Service](#)



Erfgoedlandschappen (indicatief)



**BRONNEN**  
OpenStreetMap; Vlaamse Overheid - Agentschap Onroerend Erfgoed (© Deze data is eigendom van Agentschap Onroerend Erfgoed)  
[WMS Agentschap Onroerend Erfgoed Publieke View Service](#)  
[WFS Agentschap Onroerend Erfgoed Publieke Download Service](#)



[klik naar geo-portaal](#)

BRONNEN  
Provincie Vlaams-Brabant, Provincie Limburg, Provincie Oost-Vlaanderen, Provincie West-Vlaanderen, Provincie Antwerpen  
[WMS Atlas der Buurtwegen](#)