



Inhoudstafel

Kaarten

Mobiscore	4
Register van Herstelvorderingen	4
Kadastraal plan (CadGis)	5
Luchtfoto Vlaanderen winter 2022 - kleur.....	7
Gewestplan	8
PFAS	9
OVAM Bodemonderzoeken en sanering	10
OVAM-Schadegevallen en meldingen.....	11
Vlaamse inventaris van ongeschikte en onbewoonbare woningen	12
Woningen met een conformiteitsattest	13
Boskartering 1990.....	14
Bosreferentiaal 2000.....	15
Digitale boswijzer Vlaanderen 2021	16
Groenkaart Vlaanderen 2021	17
Natuurbeheerplannen	18
Watertoets: Overstromingsgevoelige gebieden vanuit zee 2023	19
Watertoets: Overstromingsgevoelige gebieden fluviaal 2023	20
Watertoets: Overstromingsgevoelige gebieden pluviaal 2023	21
Overstromingsgebieden en oeverzones Integraal Waterbeleid.....	22
Risicozones voor overstromingen.....	23
Recent overstromde gebieden	24
Van nature overstroombare gebieden	25
Gebieden van het VEN en het IVON	26
Signaalgebieden.....	27
Grenzen van polders	28



Grenzen van wateringen.....	29
Grondwaterwingebieden en beschermingszones	30
Gebiedstypes nitraat mestdecreet, geldend	31
Traditioneel Landschap	32
Habitatrichtlijngebieden	33
Vogelrichtlijngebieden	34
Jachtgebieden	35
Vlaams voorkooprecht van toepassing op het onroerend goed	36
Vastgoedprijzen	37
Atlas der Buurtwegen (ca 1840), Vlaanderen	39
Beschermd onroerend erfgoed.....	40
Vastgestelde inventarissen	41
Erfgoedlandschappen	42
Unesco Werelderfgoed	43
Gebieden geen Archeologie.....	44
Plannen	45
Wetenschappelijke Inventarissen	46

Legend:

Resultaat in map

Resultaat in het perceel

Bronnen:

Vlaamse Milieumaatschappij [Klik hier](#)

Koninklijke Bibliotheek België [Klik hier](#)

Agentschap Natuur en Bos [Klik hier](#)

Departement Omgeving [Klik hier](#)

Ovam [Klik hier](#)

Cadgis [Klik hier](#)



Universiteit Gent [Klik hier](#)
Digitaal Vlaanderen [Klik hier](#)
Fednot [Klik hier](#)
Vlaamse Milieumaatschappij - Ondergrond [Klik hier](#)
Waterinfo [Klik hier](#)
Wonen in Vlaanderen [Klik hier](#)
Vlaamse Landmaatschappij [Klik hier](#)
Agentschap Onroerend Erfgoed [Klik hier](#)
Mobiscore [Klik hier](#)



Mobiscore

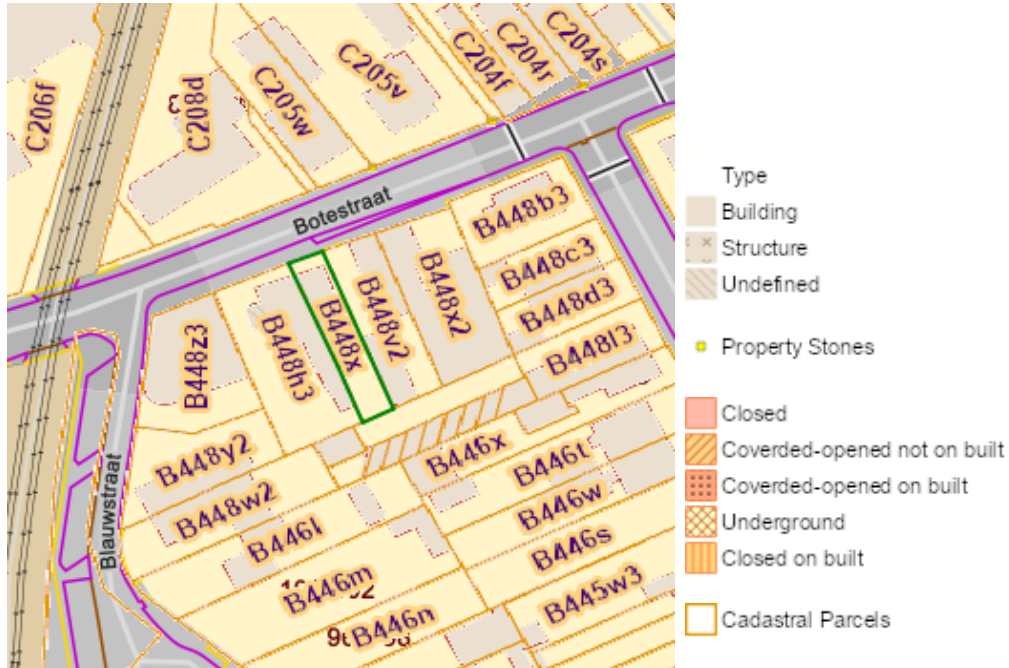


Register van Herstelvorderingen

Dit perceel staat niet geregistreerd in het register van herstellvorderingen



Kadastraal plan (CadGis)



Naam	Waarde
Gebouw ID	gbg_1405553
Type	BU
Oppervlakte	81.99 m ²
Omtrek	49.49 m
Kadastraal planperceel	44074B0448/00X000
Kadastrale sectiecode	44074B
Perceel oppervlakte Patris (m ²)	210
Status	Undefined
Fiscale toestand	verbetering/herkwalificatie o.b.v. een ruilverkaveling
Laatste aanpassing	15-11-19 22:09:39
Oppervlakte	213.62 m ²
Omtrek	81.45 m



--	--

Bronnen

Bekijken op eservices.minfin.fgov.be [Klik hier](#)



Luchtfoto Vlaanderen winter 2022 - kleur



Bronnen

Bekijken op Geopunt.be [Klik hier](#)



Gewestplan



Naam	Waarde
Naam	origineel gewestplan Gentse en Kanaalzone
De datum van het verschijnen van het plan in het Belgisch Staatsblad horende bij de betreffende fase.	1977-10-08
Herinterpretatie	Nee
Naam	Waarde
Naam	woongebieden

Bronnen

Bekijken op Geopunt.be [Klik hier](#)



PFAS



Middelpunten no regret zones



Actuele no regret zones (PFAS)

- Opgeheven
- Preventief ingesteld
- Locatiespecifiek vastgesteld
- Overruled door een andere zone
- Opgeheven mits gebruiksadvies

Profielen (PFAS)

- boring
- peilbuis
- waterbodemstaal
- staal

Inventaris brandweer(oefen)terreinen en incidenten (PFAS)

- Geen verkennend bodemonderzoek beschikbaar (geen VBO)
- Niet-PFAS-verdachte locatie
- Verkennend bodemonderzoek beschikbaar (VBO)

Bronnen

Bekijken op Geopunt.be [Klik hier](#)



OVAM Bodemonderzoeken en sanering



Dossierinfo

- Sitebesluit
- Oriënterend bodemonderzoek
- Beschrijvend bodemonderzoek
- Bodemsaneringsproject
- Eindevaluatieonderzoek

Bronnen

Bekijken op Geopunt.be [Klik hier](#)



OVAM-Schadegevallen en meldingen



Schadeinfo

- Evaluatierapport schadegeval
- Vaststelling schadegeval
- Melding schadegeval
- Melding bodemverontreiniging

Bronnen

Bekijken op Geopunt.be [Klik hier](#)



Vlaamse inventaris van ongeschikte en onbewoonbare woningen



Bronnen

Bekijken op Geopunt.be [Klik hier](#)



Woningen met een conformiteitsattest



Bronnen

Bekijken op Geopunt.be [Klik hier](#)



Boskartering 1990



Boskartering 1990

- Categorie
- Loofhout
 - Gemengd loofhout (20 - 50% bijmenging naaldhout)
 - Gemengd naaldhout (20 - 50% bijmenging loofhout)
 - Naaldhout
 - Heide
 - Te herbebossen oppervlakte
 - Niet beboste oppervlakte van het bosdomein
 - Vijvers binnen het bosdomein

Bronnen

Bekijken op Geopunt.be [Klik hier](#)



Bosreferentiaag 2000



Bosreferentiaag 2000

- Categorie
- Loofhout
 - Gemengd loofhout (20 - 50% bijmenging naaldhout)
 - Gemengd naaldhout (20 - 50% bijmenging loofhout)
 - Naaldhout
 - Heide
 - Te herbebossen oppervlakte
 - Niet beboste oppervlakte van het bosdomein
 - Vijvers binnen het bosdomein

Bronnen

Bekijken op Geopunt.be [Klik hier](#)



Digitale boswijzer Vlaanderen 2021



Digitale boswijzer Vlaanderen 2021

Naam	Waarde
Omschrijving	Geen bos
Definitie	Bodembedekking die niet aan de definitie van 'Bos' voldoet

Bronnen

Bekijken op Geopunt.be [Klik hier](#)



Groenkaart Vlaanderen 2021



Naam	Waarde
Omschrijving	Niet groen
Definitie	Andere bodembedekking dan hoog groen, laag groen of landbouw
Naam	Waarde
Omschrijving	Hoog groen
Definitie	Begroeiing hoger dan 3m

Bronnen

Bekijken op Geopunt.be [Klik hier](#)



Natuurbeheerplannen



Natuurbeheerplannen

- Erfgoedbeheerplan
- Natuurbeheerplan Type 1
- Natuurbeheerplan Type 2
- Natuurbeheerplan Type 3
- Natuurbeheerplan Type 4
- Andere beheerplannen
- Harmonisch Park- en Groenbeheerplan
- Beperkt Bosbeheerplan
- Uitgebreid Bosbeheerplan
- Beheerplan Militair domein
- Vlaams Natuurreservaat
- Erkend Natuurreservaat
- Aangewezen Bosreservaat
- Erkend Bosreservaat

Bronnen

Bekijken op Geopunt.be [Klik hier](#)



Watertoets: Overstromingsgevoelige gebieden vanuit zee 2023



- A - Geen overstroming gemodelleerd
- B - Kleine kans op overstromingen onder klimaatverandering
- C - Kleine kans op overstromingen
- D - Middelgrote kans op overstromingen

Bronnen

Bekijken op Geopunt.be [Klik hier](#)



Watertoets: Overstromingsgevoelige gebieden fluviaal 2023



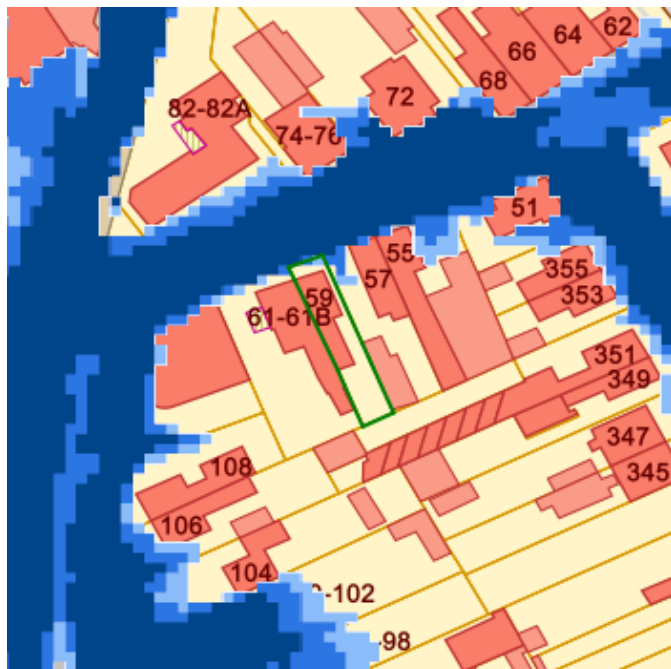
- A - Geen overstroming gemodelleerd
- B - Kleine kans op overstromingen onder klimaatverandering
- C - Kleine kans op overstromingen
- D - Middelgrote kans op overstromingen

Bronnen

Bekijken op Geopunt.be [Klik hier](#)



Watertoets: Overstromingsgevoelige gebieden pluviaal 2023



- A - Geen overstroming gemodelleerd
- B - Kleine kans op overstromingen onder klimaatverandering
- C - Kleine kans op overstromingen
- D - Middelgrote kans op overstromingen

Bronnen

Bekijken op Geopunt.be [Klik hier](#)



Overstromingsgebieden en oeverzones Integraal Waterbeleid



RVV Oeverzones en
Overstromingsgebieden Integraal
Waterbeleid

- IWB Oeverzone
- IWB Overstromingsgebied

Bronnen

Bekijken op Geopunt.be [Klik hier](#)



Risicozones voor overstromingen



Bronnen

Bekijken op Geopunt.be [Klik hier](#)



Recent overstromde gebieden



Vlak behorende tot 1 overstroming in de periode 1988-'versiedatum'

 Recent overstromd gebied

Bronnen

Bekijken op Geopunt.be [Klik hier](#)



Van nature overstroombare gebieden



Van nature overstroombare gebieden

- Waterloop
- Waterloop/Modder
- Afstromend water
- Rivier
- Zee

Naam	Waarde
Omschrijving	Van nature niet overstroombaar
VERSION	5/12/2000
Naam	Bekken Gentse kanalen
Stroomgebied	Schelde
Lengte	25594.90

Bronnen




Bekijken op Geopunt.be [Klik hier](#)



Gebieden van het VEN en het IVON



Gebieden van het VEN en het IVON

-  Grote Eenheid Natuur
-  Grote Eenheid Natuur in ontwikkeling
-  Natuurverweingsgebied

Bronnen

Bekijken op Geopunt.be [Klik hier](#)



Signaalgebieden



Bronnen

Bekijken op Geopunt.be [Klik hier](#)



Grenzen van polders



Bronnen

Bekijken op Geopunt.be [Klik hier](#)



Grenzen van watering



Bronnen

Bekijken op Geopunt.be [Klik hier](#)



Grondwaterwingebieden en beschermingszones



Grondwaterwingebieden en beschermingszones

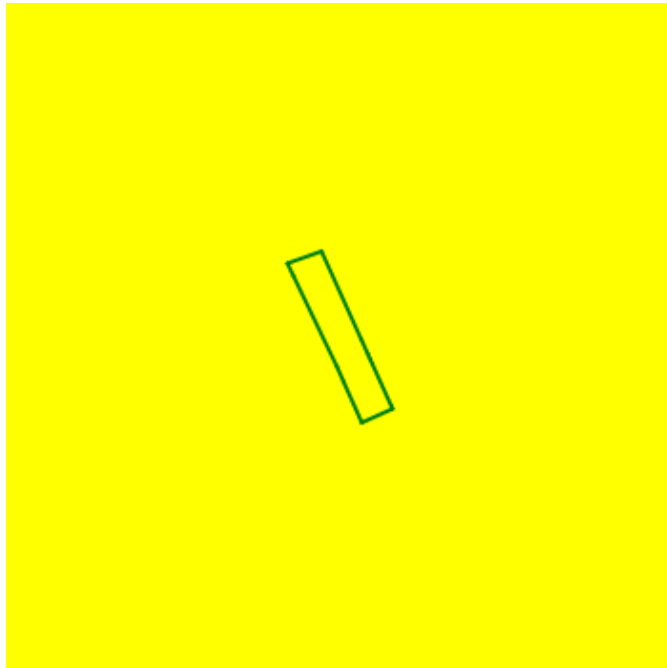
- Winning
- Beschermingszone type I
- Beschermingszone type II
- Beschermingszone type III

Bronnen

Bekijken op Geopunt.be [Klik hier](#)



Gebiedstypes nitraat mestdecreet, geldend



Legende

- Gebiedstype 0
- Gebiedstype 1
- Gebiedstype 2
- Gebiedstype 3

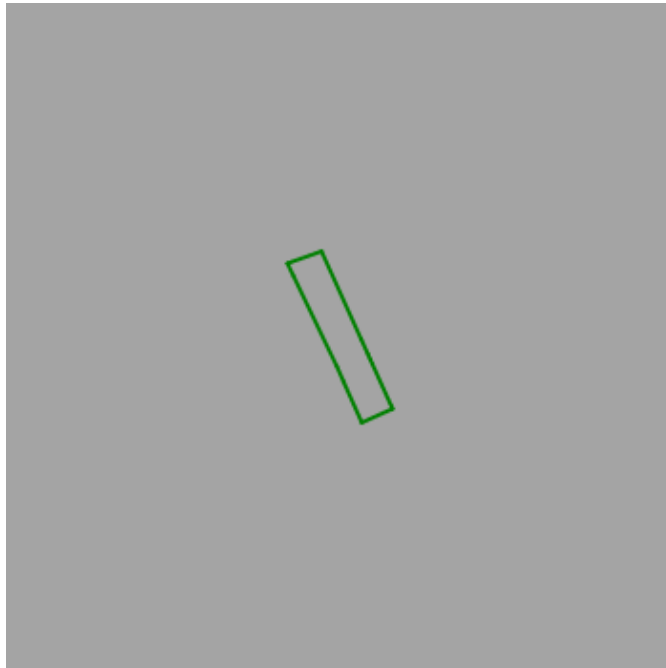
Naam	Waarde
Naam	Afstroomzone van KANAAL GENT-TERNEUZEN + GENTSE HAVENDOKKEN
Gebiedtypes omschrijving	Gebiedstype 1

Bronnen

Bekijken op Geopunt.be [Klik hier](#)



Traditioneel Landschap



Traditionele landschappen

- Streek
- Stedelijke gebieden en havengebieden
- Kust
- Kustpolders
- Scheldepolders
- Zandstreek binnen de Vlaamse Vallei
- Zandstreek buiten de Vlaamse Vallei
- Zandleem- en leemstreek
- Noorderkempen
- Centrale Kempen
- Zuiderkempen
- Kempens Plateau
- Marsland
- Hageland
- Vochtig Haspengouw
- Droog Haspengouw
- Brabantse Leemstreek
- Land van Herve
- Schelddebekken met getijden
- Schelddebekken zonder getijden
- Nettebekken
- Dijle-Gete-Domselse
- Kustbekken met IJzer
- Maausbekken

Naam	Waarde
Naam	Stedelijke agglomeratie of (lucht)havengebied
Streek	Stedelijke gebieden en havengebieden

Bronnen

Bekijken op Geopunt.be [Klik hier](#)



Habitatrichtlijgebieden



Habitatrichtlijgebieden



Bronnen

Bekijken op Geopunt.be [Klik hier](#)



Vogelrichtlijngebieden



Vogelrichtlijngebieden



Bronnen


Bekijken op Geopunt.be [Klik hier](#)



Jachtgebieden



Jachtterreinen

 Jachtterrein

Bronnen

Bekijken op Geopunt.be [Klik hier](#)



Vlaams voorkepriecht van toepassing op het onroerend goed



Rvv Complex Project

- Complex project Projectbesluit
- Complex project Voorkeursbesluit

Rvv Beschermingszone

- Rvv Speciale beschermingszone natuur

Rvv Vlaamse Waterweg

- Rvv de Vlaamse Waterweg nv

Rvv Oeverzones en

Overstromingsgebieden Integraal Waterbeleid

- IWB Oeverzone
- IWB Overstromingsgebied

Rvv Natuurreservaat

- Rvv Natuurreservaat

Rvv Kracht van wet

- Rvv Ruilverkaveling uit kracht van wet

Rvv grote infrastructuurwerken

- Rvv Ruilverkaveling grote infrastructuurwerken

Bronnen

Bekijken op Geopunt.be [Klik hier](#)



Vastgoedprijzen



Naam	Waarde
Huis	
Type	Huis
Jaar	2023
Gemiddelde prijs	356817.23
Mediaan prijs	340000
Vijfentwintigste percentielprijs	271500
Vijfenzeventigste percentielprijs	415000
trustIndicator	5
Appartement	
Type	Appartement
Gemiddelde prijs	296233.17
Mediaan prijs	270000
Vijfentwintigste percentielprijs	239500



Vijfzeventigste percentielprijs	329000
trustIndicator	4
Terrein	
id	44021
placeNameNL	Gent
placeNameFR	Gand
Gemiddeld 2017	462
Gemiddeld 2020	
Gemiddeld 2021	
Evolutie2017-2021	
Evolutie2020-2021	

Bronnen

Bekijken op Geopunt.be [Klik hier](#)



Atlas der Buurtwegen (ca 1840), Vlaanderen



Bronnen

Bekijken op Geopunt.be [Klik hier](#)



Beschermd onroerend erfgoed



Beschermd cultuurhistorische
landschappen



Beschermd archeologische sites



Beschermd stads- en dorpsgezichten



Beschermd monumenten



Overgangszones bij beschermd
onroerend erfgoed



Bronnen

Bekijken op Geopunt.be [Klik hier](#)



Vastgestelde inventarissen



Vastgestelde relictten uit de
landschapsatlas



Landschappelijk erfgoed



Archeologische sites



Vastgestelde inventaris van bouwkundig
erfgoed



Bronnen

Bekijken op Geopunt.be [Klik hier](#)



Erfgoedlandschappen



Erfgoedlandschappen



Bronnen

Bekijken op Geopunt.be [Klik hier](#)



Unesco Werelderfgoed



Unesco kernzones



Buffers



Bronnen

Bekijken op Geopunt.be [Klik hier](#)



Gebieden geen Archeologie



Gebieden waar geen archeologisch erfgoed te verwachten valt - gemeentelijk

Gebieden waar geen archeologisch erfgoed te verwachten valt - gewestelijk

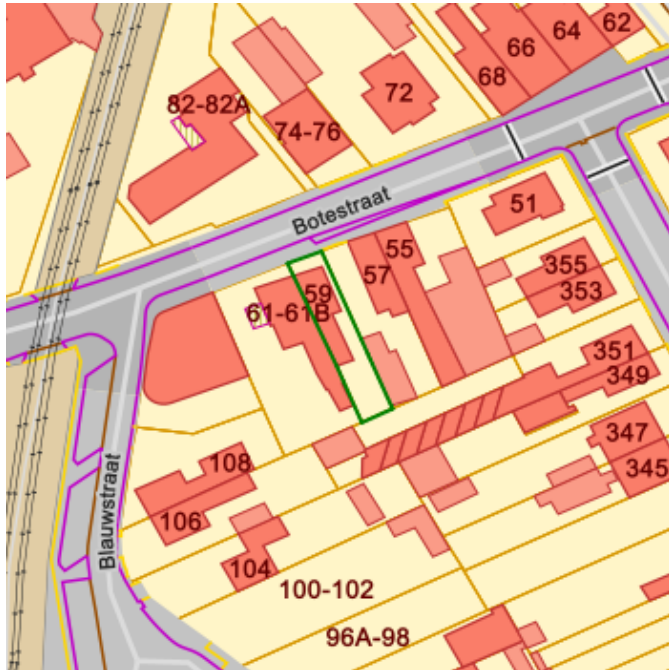


Bronnen

Bekijken op Geopunt.be [Klik hier](#)



Plannen



Beheersplannen onroerend erfgoed



Onroerenderfgoedrichtplannen



Bronnen

Bekijken op Geopunt.be [Klik hier](#)



Wetenschappelijke Inventarissen



Archeologisch Erfgoed – Elementen

Archeologisch Erfgoed – Gehelen

Bouwkundige elementen

Landschappelijk Erfgoed – Elementen

Landschappelijk Erfgoed – Gehelen

Bronnen

Bekijken op Geopunt.be [Klik hier](#)