
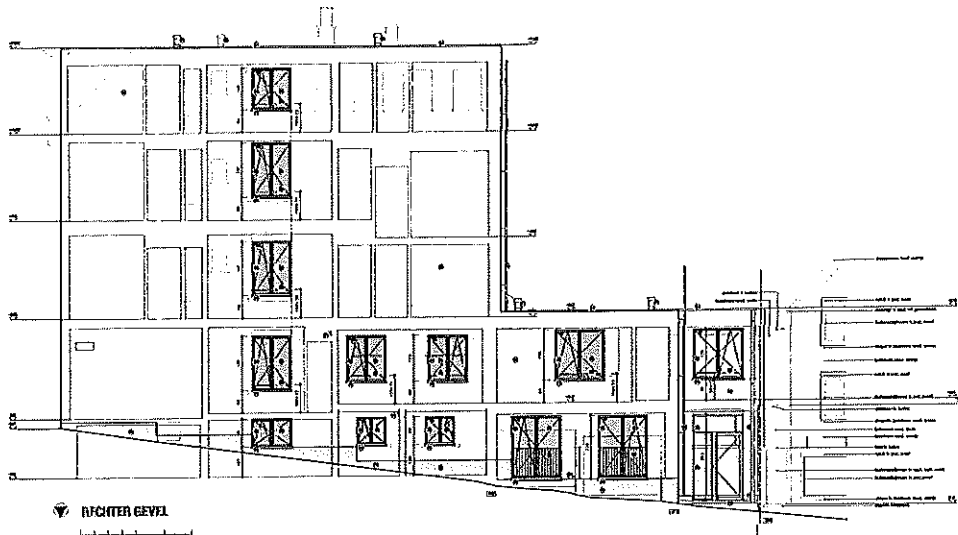
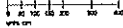


1	2	3	4	5	6	7	8	9	10
1. Beton	2. Staal	3. Gips	4. Plaster	5. Tegels	6. Glas	7. Hout	8. Isolatie	9. Dak	10. Grond


 DOORSNEDE AA
 1:50
 0 5 10 15 20 25 30 35 40



RECHTER GEVEL

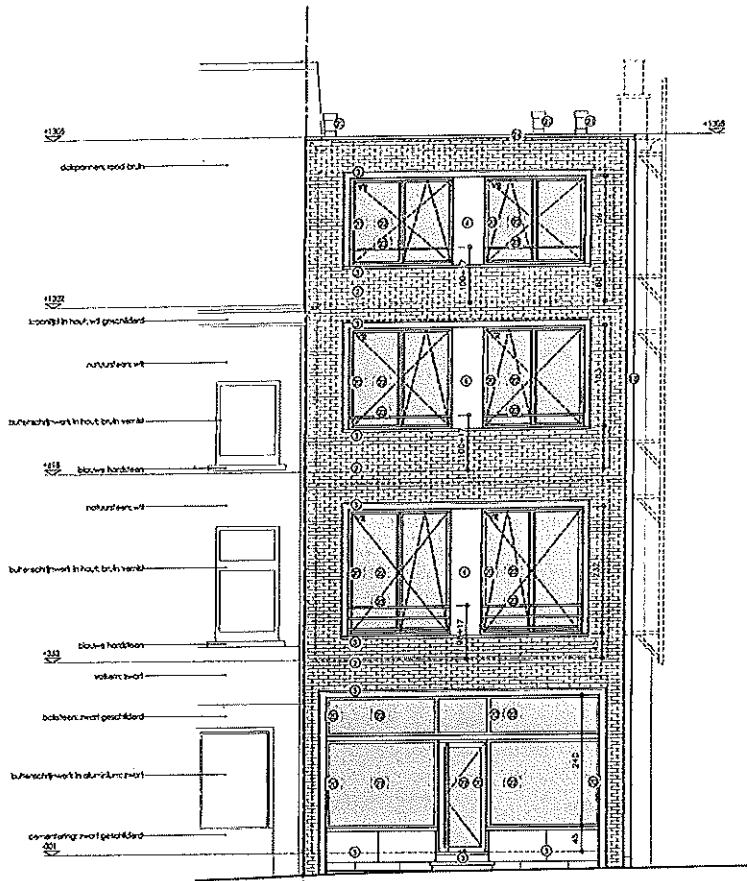


BEZWAARLIJST

- PRINCIPALE MATERIELEN**
- 1. Buisdaken en vloeren
 - 2. Buisdaken en vloeren
 - 3. Buisdaken en vloeren
 - 4. Buisdaken en vloeren
 - 5. Buisdaken en vloeren
 - 6. Buisdaken en vloeren
 - 7. Buisdaken en vloeren
 - 8. Buisdaken en vloeren
 - 9. Buisdaken en vloeren
 - 10. Buisdaken en vloeren
 - 11. Buisdaken en vloeren
 - 12. Buisdaken en vloeren
 - 13. Buisdaken en vloeren
 - 14. Buisdaken en vloeren
 - 15. Buisdaken en vloeren
 - 16. Buisdaken en vloeren
 - 17. Buisdaken en vloeren
 - 18. Buisdaken en vloeren
 - 19. Buisdaken en vloeren
 - 20. Buisdaken en vloeren

WISSELIJKE

- 1. Buisdaken en vloeren
- 2. Buisdaken en vloeren
- 3. Buisdaken en vloeren
- 4. Buisdaken en vloeren
- 5. Buisdaken en vloeren
- 6. Buisdaken en vloeren
- 7. Buisdaken en vloeren
- 8. Buisdaken en vloeren
- 9. Buisdaken en vloeren
- 10. Buisdaken en vloeren
- 11. Buisdaken en vloeren
- 12. Buisdaken en vloeren
- 13. Buisdaken en vloeren
- 14. Buisdaken en vloeren
- 15. Buisdaken en vloeren
- 16. Buisdaken en vloeren
- 17. Buisdaken en vloeren
- 18. Buisdaken en vloeren
- 19. Buisdaken en vloeren
- 20. Buisdaken en vloeren



MATERIËNLIJST

BESTAANDE MATERIELEN

- ①—breedte in hout met geschilderd
- ②—binnenschijfwerk opzijde te niet zijn
- ③—binnenschijfwerk te niet zijn
- ④—buitenschijfwerk in hout, bruis vermindert
- ⑤—buitenschijfwerk in hout, met geschilderd
- ⑥—ruisreducerend laagje te niet zijn
- ⑦—ruisreducerend aluminium
- ⑧—dikte van het beton
- ⑨—diameter helling
- ⑩—dikte in beton
- ⑪—grootte van het glas
- ⑫—grootte van het glas
- ⑬—dikte van het glas
- ⑭—dikte van het glas
- ⑮—dikte van het glas
- ⑯—dikte van het glas
- ⑰—dikte van het glas

NEUWE MATERIELEN

- ①—GEVELIJESTERFTE, GEKOMEN UIT
- ②—COMPLEXE FUNKEN BIJ RAUWE HARESTEEN
- ③—RAMEN EN DEUREN IN ALUMINIUM, IN HOUT
- ④—KOMEN BIJ VERLICHTINGEN BIJ ALUMINIUM
- ⑤—EXTRA SOLEND GLAS
- ⑥—LAFERIG BIJ METAAL, TRANT GELAKT
- ⑦—DILATATIEFOLIE BIJ ALUMINIUM, IN HOUT
- ⑧—RECHTENAF VOOR IN ZIJNE, IN HOUT
- ⑨—BUIJENLAGE BIJ METAAL

VOORGEVEL

